

**NAZWA I ADRES INWESTYCJI****INWENTARYZACJA ARCHITEKTONICZNA BUDYNKU DYDAKTYCZNEGO  
AKADEMII MORSKIEJ PRZY UL. H. POBOŻNEGO 11 W SZCZECINIE****NAZWA I ADRES INWESTORA**

Akademia Morska  
Ul. Wały Chrobrego 1-2, 70-500 Szczecin

**NAZWA I ADRES JEDNOSTKI PROJEKTUJĄCEJ (KOORDYNUJĄCEJ)**

Portal-PP spółka z o.o. spółka komandytowa  
ul. Bł. Królowej Jadwigi 47/9, 70-300 Szczecin

**AUTOR PROJEKTU – PROJEKTANCI**

<i>branża</i>	<i>projektant</i>	<i>opracował</i>
<b>ARCHITEKTURA</b>	mgr inż. arch. Piotr Czujkowski upr. nr 49/Sz/2000	inż. arch. Stanisław Czujkowski



**OPIS DO INWENTARYZACJI ARCHITEKTONICZNEJ BUDYNKU  
DYDAKTYCZNEGO AKADEMII MORSKIEJ W SZCZECINIE**

**PRZY UL. H. POBOŻNEGO 11 W SZCZECINIE**

**1. SPIS RYSUNKÓW**

<b>NR RYS</b>	<b>NAZWA RYSUNKU</b>	<b>SKALA</b>
L1	LOKALIZACJA	1:500
A1	RZUT PIWNICY	1:200
A2	RZUT PARTERU	1:200
A3	RZUT 1 PIĘTRA	1:200
A4	RZUT 2 PIĘTRA	1:200
A5	RZUT 3 PIĘTRA	1:200
A6	RZUT 4 PIĘTRA	1:200
A7	RZUT 5 PIĘTRA	1:200
A8	RZUT 6 PIĘTRA	1:200
A9	PRZEKRÓJ A-A	1:200

W dokumentacji inwentaryzacji na rzutach oznaczono numerację pomieszczeń obowiązującą w chwili wykonania inwentaryzacji. W każdym z pomieszczeń opisano powierzchnię użytkową, wysokość oraz wykończenie posadzki.



## **2. OPIS TECHNICZNY**

### **PRZEDMIOT OPRACOWANIA**

**Inwentaryzacja architektoniczna budynku dydaktycznego Akademii Morskiej przy ul. H. Pobożnego 11 w szczecinie**

Adres Inwestycji:

Szczecin, dz. nr 12/3, ul. H. Pobożnego 11

Przedmiotem niniejszego opracowania jest inwentaryzacja budowlana istniejącego budynku dydaktycznego Akademii Morskiej w Szczecinie.

### **PODSTAWA OPRACOWANIA**

- wizja lokalna - inwentaryzacja,
- Uzgodnienia z Inwestorem,

### **STAN ISTNIEJĄCY**

Przedmiotowy budynek wzniesiony został w 1991 roku w kompleksie osiedla akademickiego Akademii Morskiej w Szczecinie i jest ostatnim, zamykającym cały kompleks budynkiem. Jest to obiekt 7 kondygnacyjny w całości podpiwniczony.

Dane ogólne budynku:

Powierzchnia użytkowa – 7709,39 m<sup>2</sup>

Powierzchnia zabudowy – 1104 m<sup>2</sup>

Kubatura – 31972 m<sup>3</sup>

Liczba kondygnacji – 8 ( 7 nadziemnych + 1 podziemna )

Liczba klatek schodowych 2

Liczba dźwigów osobowych 4



Konstrukcja budynku słupowo ramowa prefabrykowana. Stropy żelbetowe monolityczne. Ściany zewnętrzne i wewnętrzne murowane z cegły dziurawki. Biegi klatek schodowych żelbetowe monolityczne. Szyby dźwigów żelbetowe.

W środkowej części budynku znajdują się cztery windy w tym jedna towarowa, toalety i pomieszczenia gospodarcze. Wokół trzonu znajduje się komunikacja z której dostępne są pomieszczenia użytkowe – sale wykładowe i ćwiczeniowe, pokoje biurowe i magazynowe - po całym obwodzie budynku. Dwie klatki schodowe główna i pomocnicza, obsługujące wszystkie kondygnacje.

W budynku mieści się biblioteka na ostatnich dwóch kondygnacjach oraz sale dydaktyczne z zapleczem biurowym. W piwnicy zlokalizowano pomieszczenia magazynowe, techniczne, siłownię sportową i kilka pomieszczeń warsztatowych.

Budynek wyposażony jest w instalacje:

- wodno – kanalizacyjną
- elektro – energetyczną
- ciepłowniczą
- gazu
- teletechniczną

Inwentaryzacja przedstawia układ funkcjonalny aktualny na maj 2020r.

mgr inż. arch. Piotr Czujkowski



LP	NR POM.	NAZWA POMIESZCZENIA	POW. UŻYTKOWA m2
----	---------	---------------------	------------------

# **PIWNICA**

1		KOMUNIKACJA	212,32
2	13	POM. GOSPODARCZE	22,51
3	12	SIŁOWNIA	32,88
4		SIŁOWNIA	39,21
5	11	SIŁOWNIA	33,64
6	10	PRZYŁĄCZE ELEKTRYCZNE	33,64
7	9	WIOSŁA	40,31
8	8	PRZYŁĄCZE GAZU	6,3
9	08A	PRZYŁĄCZE WODY	17,27
10	7	SALA DYDAKTYCZNA	40,66
11	23	MAGAZYN	40,6
12	6	SALA DYDAKTYCZNA	41,18
13	24	KOMUNIKACJA	4,22
14	25	MAGAZYN	4,83
15	26	MAGAZYN	11,06
16	27	TOALETA	9
17	5	WĘZEL CIEPLNY	58,53
18		PRZEDSIONEK	6,99
19	4	POM. TECHNICZNE	41,18
20	20	POM. GOSPODARCZE	4,56
21	19	WENTYLATOROWNIA	39,73
22	21	POM. GOSPODARCZE	17,73
23	018A	MAGAZYN	12,76
24	18	POM. DYDAKTYCZNE	41,18
25	17	POM. DYDAKTYCZNE	40,66
26	16	POM. DYDAKTYCZNE	40,66
27	15	POM. DYDAKTYCZNE	40,66
<b>RAZEM PIĘTRO</b>			<b>934,27</b>

# **PARTER**

28		PRZEDSIONEK	5,27
29		KATKA SCHODOWA	26,36
30		HOLL KOMUNIKACJA	142,97
31	5	SZATNIA	61,56
32	6	PORTIERNIA	10,34
33		PRZEDSIONEK	12,16
34	7	KIOSK	32,96
35	8	POM. DYDAKTYCZNE	56,41
36	9	POM. BIUROWE	11,54
37	10	POM. BIUROWE	14,62
38	11	POM. BIUROWE	14,62
39	12	KSERO	2,8
40	29	TOALETY	20,5
41	14	POM. DYDAKTYCZNE	82,36
42	28	TOALETY	8,97
43	15	KORYTARZ	5,4
44	15B	POM. BIUROWE	15,62
45	15C	POM. BIUROWE	15,62
46		POM. GOSPODARCZE	2,13



47		KOMUNIKACJA	44,59
48	<b>15A</b>	OBRONY	28,36
49		PRZEDSIONEK	7,18
50	<b>27</b>	POM. GOSPODARCZE	4,56
51	<b>16</b>	POM. BIUROWE	20,47
52	<b>26</b>	POM. GOSPODARCZE	10,38
53		KORYTARZ	27,9
54	<b>17</b>	POM. BIUROWE	33,78
55	<b>18</b>	POM. BIUROWE	40,2
56	<b>19</b>	POM. BIUROWE	27,85
57	<b>19A</b>	ANEKS KUCHENNY	5,83
58	<b>25</b>	TOALETY	6,85
59		KORYTARZ	15,85
60	<b>20</b>	POM. BIUROWE	19,81
61	<b>21</b>	POM. BIUROWE	19,81
62	<b>22</b>	POM. BIUROWE	19,81
63	<b>23</b>	POM. BIUROWE	19,36
64	<b>24</b>	TOALETY	15,68
<b>RAZEM PARTER</b>			<b>910,48</b>

#### I PIĘTRO

65		KLATKA SCHODOWA	40,15
66		HOLL KOMUNIKACJA	121,14
67	<b>103</b>	POM. DYDAKTYCZNE	70,04
68	<b>104</b>	POM. DYDAKTYCZNE	69,03
69	<b>105</b>	POM. DYDAKTYCZNE	71,89
70	<b>106</b>	AULA	120,67
71	<b>116</b>	TOALETY	20,11
72	<b>117</b>	TALAETA ON	9,2
73		KORYTARZ	91,85
74	<b>107</b>	AULA	79,21
75		KLATKA SCHODOWA	14,03
76	<b>118</b>	TOALETA	3,64
77	<b>108</b>	POM. BIUROWE	26,57
78	<b>119</b>	SERWEROWNIA	6,34
79	<b>109</b>	POM. BIUROWE	12,51
80	<b>110</b>	POM. BIUROWE	12,81
81		KORYTARZ	13,27
82		POM. GOSPODARCZE	2,47
83	<b>111</b>	POM. BIUROWE	14,03
84	<b>112</b>	POM. BIUROWE	14,11
85	<b>113</b>	POM. BIUROWE	14,11
86	<b>114</b>	POM. BIUROWE	14,11
87		POM. GOSPODARCZE	2,37
88	<b>120</b>	TOALETA	3,7
89	<b>115</b>	POM. DYDAKTYCZNE	79,67
90	<b>121</b>	TOALETY	22,81
<b>RAZEM I PIĘTRO</b>			<b>949,84</b>

#### II PIĘTRO

91		KLATKA SCHODOWA	41,24
92		HOLL KOMUNIKACJA	148,77



93	<b>203</b>	POM. DYDAKTYCZNE	73,7
94	<b>204</b>	POM. DYDAKTYCZNE	41,66
95	<b>205A</b>	POM. BIUROWE	16,3
96	<b>205</b>	POM. BIUROWE	24,27
97		KORYTARZ	12,64
98		KORYTARZ	4,49
99	<b>206B</b>	POM. BIUROWE	15,96
100	<b>206A</b>	POM. BIUROWE	18,02
101	<b>207</b>	POM. BIUROWE	11,63
102	<b>208</b>	POM. BIUROWE	11,63
103	<b>209</b>	POM. BIUROWE	17,45
104	<b>210</b>	POM. BIUROWE	12,02
105	<b>211</b>	POM. GOSPODARCZE	5,5
106	<b>237</b>	TOALETY	20,5
107	<b>213</b>	POM. DYDAKTYCZNE	45,36
108	<b>215</b>	KORYTARZ	8,16
109	<b>215</b>	POM. BIUROWE	10,4
110	<b>216</b>	POM. BIUROWE	12,02
111	<b>217</b>	KORYTARZ	3,85
112	<b>218</b>	POM. BIUROWE	23,77
113	<b>239</b>	TOALETY	8,97
114	<b>219</b>	POM. DYDAKTYCZNE	56,64
115		KORYTARZ	68,28
116		KLATKA SCHODOWA	13,02
117	<b>231</b>	POM. GOSPODARCZE	3,65
118	<b>221</b>	POM. BIUROWE	12,28
119	<b>222</b>	POM. BIUROWE	12,61
120	<b>223</b>	POM. BIUROWE	13,67
121	<b>224</b>	POM. BIUROWE	13,17
122	<b>225</b>	POM. DYDAKTYCZNE	56,82
123	<b>227</b>	POM. DYDAKTYCZNE	23,77
124	<b>232</b>	POM. GOSPODARCZE	10,38
125	<b>233</b>	TOALETY	6,85
126	<b>236</b>	TOALETY	15,68
127	<b>227A</b>	POM. DYDAKTYCZNE	81,91
<b>RAZEM II PIĘTRO</b>			<b>977,04</b>

### III PIĘTRO

128		KLATKA SCHODOWA	41,24
129		HOLL KOMUNIKACJA	140,88
130	<b>303</b>	POM. DYDAKTYCZNE	73,89
131	<b>304</b>	POM. DYDAKTYCZNE	41,67
132	<b>305</b>	POM. DYDAKTYCZNE	41,5
133	<b>306</b>	POM. DYDAKTYCZNE	73,34
134	<b>307</b>	POM. DYDAKTYCZNE	40,66
135	<b>331</b>	TOALETY	20,5
136	<b>308</b>	POM. DYDAKTYCZNE	40,66
137	<b>309</b>	POM. DYDAKTYCZNE	40,66
138	<b>333</b>	TOALETY	8,97
139	<b>310</b>	POM. DYDAKTYCZNE	81,45
140		KORYTARZ	76,13



141		KLATKA SCHODOWA	13,02
142	306	POM. GOSPODARCZE	3,65
143	312	POM. BIUROWE	12,28
144	313	POM. BIUROWE	12,61
145	314	POM. BIUROWE	13,67
146	315	POM. BIUROWE	13,17
147	338	POM. GOSPODARCZE	10,38
148	316	POM. BIUROWE	23,98
149	317	POM. BIUROWE	11,39
150	318	POM. BIUROWE	11,62
151	319	POM. BIUROWE	23,77
152	327	TOALETY	6,85
153	320	POM. BIUROWE	23,77
154	321	POM. BIUROWE	19,27
155	322	POM. BIUROWE	12,29
156	329	TOALETY	15,68
157	324	POM. BIUROWE	23,79
<b>RAZEM III PIĘTRO</b>			<b>972,74</b>

#### IV PIĘTRO

158		KLATKA SCHODOWA	41,24
159		HOLL KOMUNIKACJA	148,89
160	403	POM. DYDAKTYCZNE	73,91
161	404	POM. DYDAKTYCZNE	41,49
162	405	POM. DYDAKTYCZNE	41,46
163	406	POM. DYDAKTYCZNE	73,32
164	407	POM. DYDAKTYCZNE	82,36
165	431	TOALETY	20,5
166	409	POM. DYDAKTYCZNE	40,66
167	434	TOALETY	8,97
168	410	POM. DYDAKTYCZNE	81,45
169		KORYTARZ	76,13
170		KLATKA SCHODOWA	13,02
171	437	POM. GOSPODARCZE	3,65
172	412	POM. BIUROWE	12,29
173	413	POM. BIUROWE	12,61
174	414	POM. BIUROWE	13,67
175	415	POM. BIUROWE	13,17
176	407	POM. GOSPODARCZE	10,38
177	416	POM. BIUROWE	23,38
178	417	POM. BIUROWE	11,85
179	418	POM. BIUROWE	11,74
180	419	POM. BIUROWE	23,59
181	427	TOALETY	6,85
182	420	POM. BIUROWE	23,46
183	421	POM. BIUROWE	20,3
184	422	POM. BIUROWE	12,34
185	429	TOALETY	15,68
186	424	POM. BIUROWE	23
<b>RAZEM IV PIĘTRO</b>			<b>981,36</b>

#### V PIĘTRO



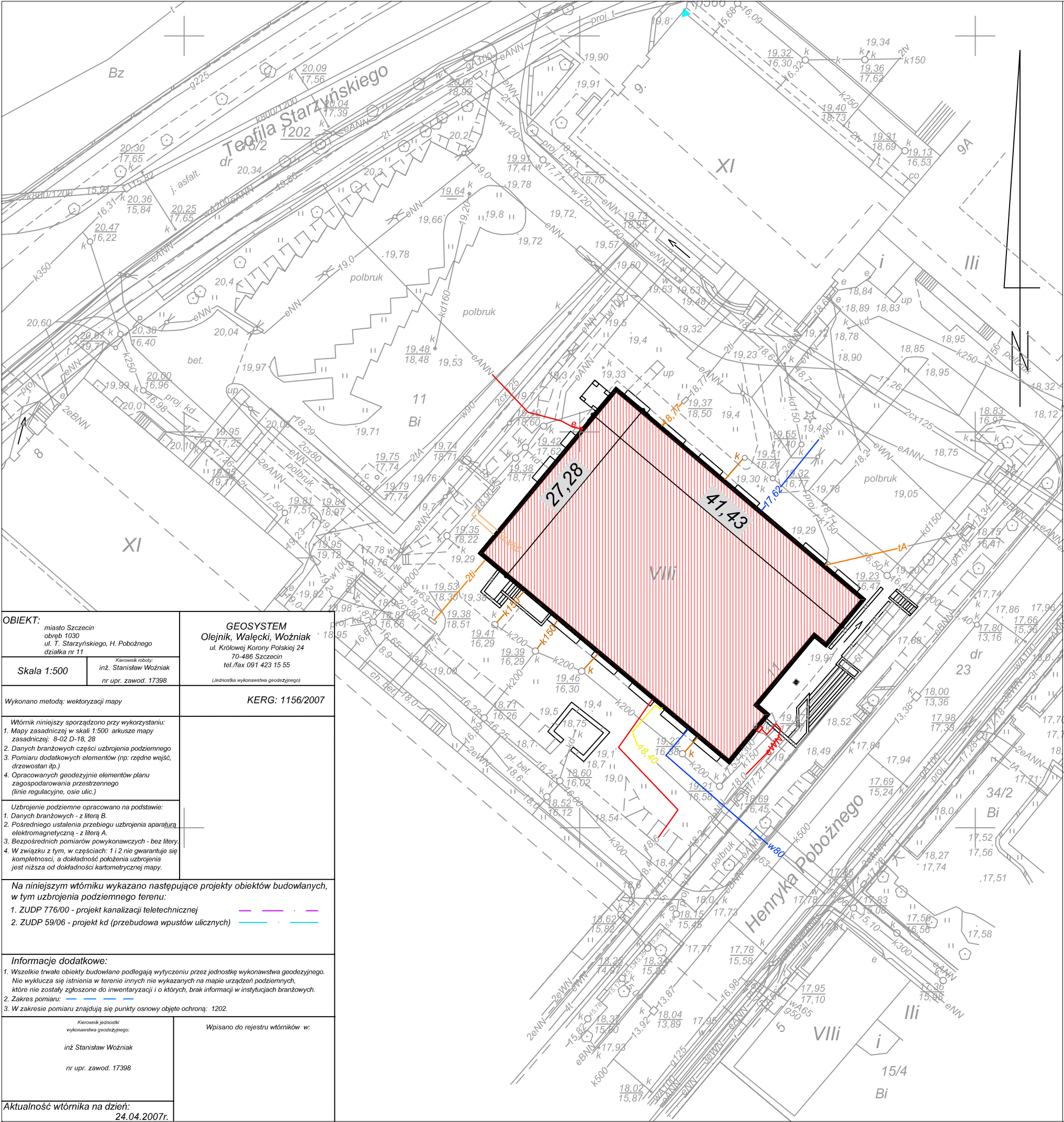
187		KLATKA SCHODOWA	41,24
188		HOLL KOMUNIKACJA	116,01
189	<b>501</b>	CZYTELNIA	72,89
190	<b>502</b>	CZYTELNIA	115,76
191	<b>503</b>	KLATKA SCHODOWA	15,34
192	<b>504</b>	CZYTELNIA	114,92
193		TOALETY	20,5
194	<b>505</b>	CZYTELNIA	40,66
195	<b>506</b>	CZYTELNIA	41,23
196	<b>507</b>	CZYTELNIA	48,79
197		TOALETY	8,97
198		KORYTARZ	61,16
199		KLATKA SCHODOWA	13,02
200	<b>508</b>	MAGAZYN	23,67
201		POM. GOSPODARCZE	3,65
202	<b>509</b>	POM. BIUROWE	19,06
203	<b>510</b>	POM. BIUROWE	20,38
204	<b>511</b>	POM. BIUROWE	13,16
205	<b>516</b>	POM. GOSPODARCZE	10,38
206	<b>512</b>	BIBLIOTEKA	65,39
207	<b>513A</b>	BIBLIOTEKA	32,87
208	<b>515</b>	TOALETY	6,85
209	<b>513</b>	BIBLIOTEKA	62,73
210	<b>514</b>	TOALETY	15,68
<b>RAZEM V PIĘTRO</b>			<b>984,31</b>

#### VI PIĘTRO

211		KLATKA SCHODOWA	13,22
212		KORYTARZ	19,42
213	<b>602</b>	ARCHIWUM	53,39
214	<b>602A</b>	ARCHIWUM	111,78
215	<b>603</b>	KORYTARZ	2,88
216	<b>603</b>	POM. GOSPODARCZE	10,69
217	<b>604</b>	POM. GOSPODARCZE	3,65
218	<b>605</b>	KORYTARZ	5,85
219	<b>605</b>	MAGAZYN KSIĄŻEK	250,6
220	<b>606</b>	POM. BIUROWE	92,47
221		KLATKA SCHODOWA	14,6
222	<b>607</b>	MASZYNOWNIA DŹWIGÓW	63,32
223	<b>605</b>	MAGAZYN KSIĄŻEK	357,48
<b>RAZEM VI PIĘTRO</b>			<b>999,35</b>

<b>OGOŁEM POWIERZCHNIA UŻYTKOWA</b>	<b>7709,39</b>
-------------------------------------	----------------

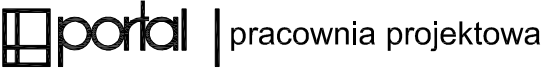




OBIEKT: miasto Szczecin obrub 1030 ul. T. Starzyńskiego, H. Pobożnego działka nr 11		GEOSYSTEM Olejek, Wałęcki, Woźniak ul. Królowej Korony Polskiej 24 70-486 Szczecin tel./fax 091 423 15 55 <small>(Jednostka wykonawstwa geodezyjnego)</small>	
Skala 1:500		Kierownik robót: inż. Stanisław Woźniak nr upr. zawod. 17398	
Wykonano metodą: wektoryzacji mapy		KERG: 1156/2007	
Wtórnik niniejszy sporządzono przy wykorzystaniu: 1. Mapy zasadniczej w skali 1:500 arkusze mapy zasadniczej: 8-02 D-18, 28 2. Danych branżowych części uzbrojenia podziemnego 3. Pomiaru dodatkowych elementów (np. rzędne wejść, drzewostan itp.) 4. Opracowanych geodezyjnie elementów planu zagospodarowania przestrzennego (linie regulacyjne, osie ulic.)			
Uzbrojenie podziemne opracowano na podstawie: 1. Danych branżowych - z literą B. 2. Pośredniego ustalenia przebiegu uzbrojenia aparaturą elektromagnetyczną - z literą A. 3. Bezpośrednich pomiarów powykonawczych - bez litery. 4. W związku z tym, w częściach: 1 i 2 nie gwarantuje się kompletności, a dokładność położenia uzbrojenia jest niższa od dokładności kartometrycznej mapy.			
Na niniejszym wtórniku wykazano następujące projekty obiektów budowlanych, w tym uzbrojenia podziemnego terenu: 1. ZUDP 776/00 - projekt kanalizacji teletechnicznej 2. ZUDP 59/06 - projekt kd (przebudowa wpustów ulicznych)			
Informacje dodatkowe: 1. Wszelkie trwałe obiekty budowlane podlegają wytyczeniu przez jednostkę wykonawstwa geodezyjnego. Nie wyklucza się istnienia w terenie innych nie wykazanych na mapie urządzeń podziemnych, które nie zostały zgłoszone do inwentaryzacji i o których, brak informacji w instytucjach branżowych. 2. Zakres pomiaru: 3. W zakresie pomiaru znajdują się punkty osnowy objęte ochroną: 1202.			
Kierownik jednostki wykonawstwa geodezyjnego:  inż Stanisław Woźniak  nr upr. zawod. 17398		Wpisano do rejestru wtórników w:	
Aktualność wtórnika na dzień: 24.04.2007r.			

LEGENDA:

- PRZEDMIOTOWY BUDYNEK
- PRZYŁĄCZE ENERGETYCZNE 0,4kV
- PRZYŁĄCZE WODY
- PRZYŁĄCZE KANALIZACJI
- PRZYŁĄCZE GAZU
- PRZYŁĄCZE Z SIECI CIEPLNEJ
- PRZYŁĄCZE TELETECHNICZNEJ



Portal-PP Sp. z o.o. Spółka Komandytowa  
70-300 Szczecin, ul. Bł. Królowej Jadwigi 47/9,  
tel: 695 15 15 42, 091 81 22 199, biuro@portal-pp.pl

www.portal-pp.pl

INWENTARYZACJA  
ARCHITEKTONICZNA  
BUDYNKU DYDAKTYCZNEGO  
AKADEMII MORSKIEJ W SZCZECINIE

nazwa obiektu budowlanego  
70-507 Szczecin  
ul. Henryka Pobożnego 11  
adres obiektu

mgr inż. arch. Piotr Czujkowski  
upr. nr 49/Sz/2000  
projektant, numer uprawnień

inż. arch. Stanisław Czujkowski  
opracował:

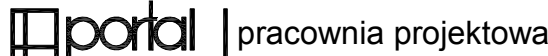
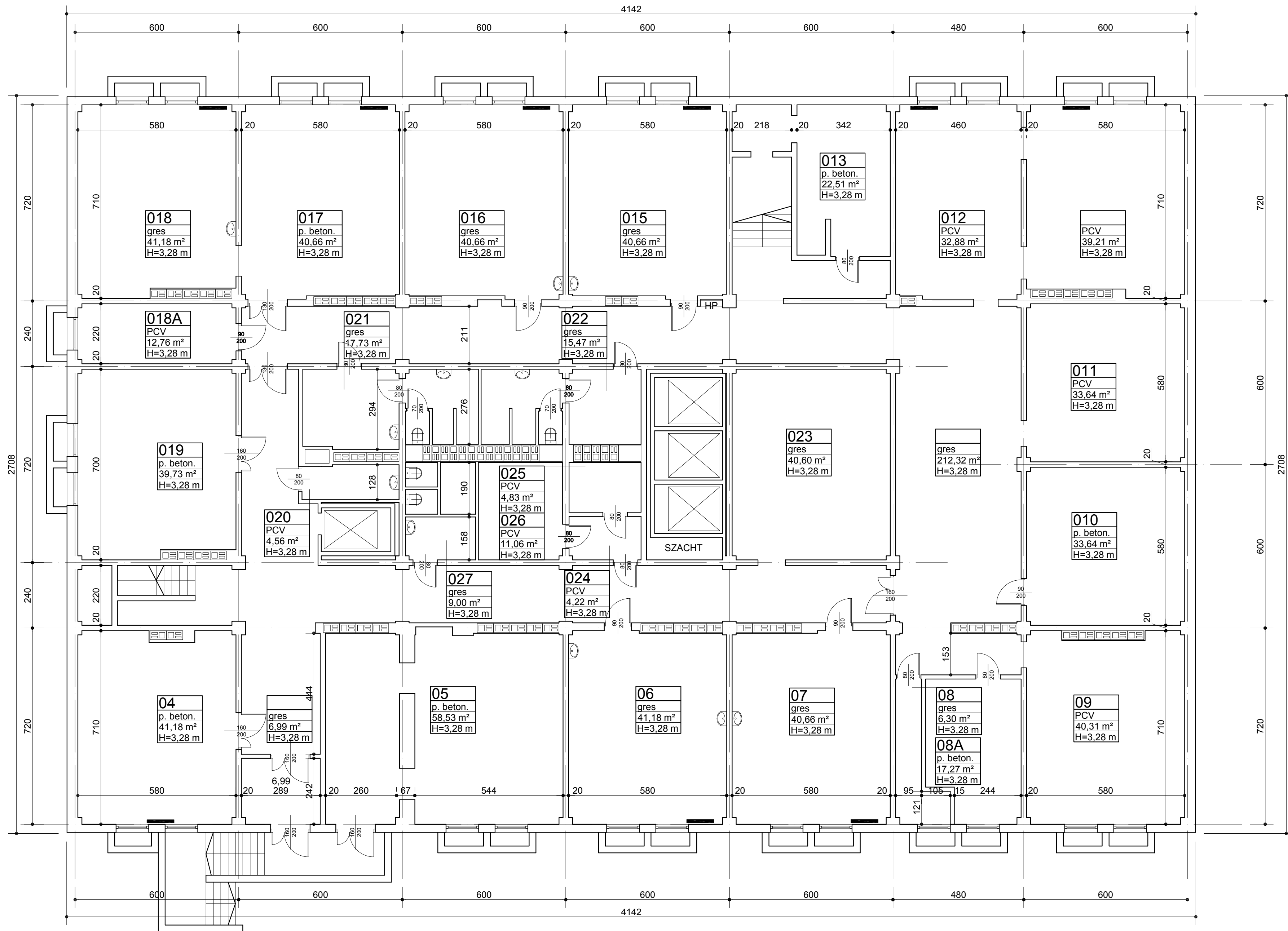
LOKALIZACJA

<small>nazwa rysunku</small>		
architektura	1:500	
branża	skala	
INWENTARYZACJA	maj 2020r.	
faza	data	

L1  
nr rysunku

UWAGA: Kopiowanie, publikacje oraz wszelkie inne formy wykorzystania projektu bez zgody autorów będą naruszeniem przepisów wynikających z Ustawy z dnia 4.02.1994 r. o prawie autorskim i prawach pokrewnych.





Portal-PP Sp. z o.o. Spółka Komandytowa  
70-300 Szczecin, ul. Bł. Królowej Jadwigi 47/9,  
tel: 695 15 15 42, 091 81 22 199, biuro@portal-pp.pl

www.portal-pp.pl

## INWENTARYZACJA ARCHITEKTONICZNA BUDYNKU DYDAKTYCZNEGO AKADEMII MORSKIEJ W SZCZECINIE

nazwa obiektu budowlanego  
70-507 Szczecin  
ul. Henryka Pobożnego 11  
adres obiektu

mgr inż. arch. Piotr Czujkowski  
upr. nr 49/Sz/2000  
projektant, numer uprawnień

inż. arch. Stanisław Czujkowski  
opracował:

## RZUT PIWNICY

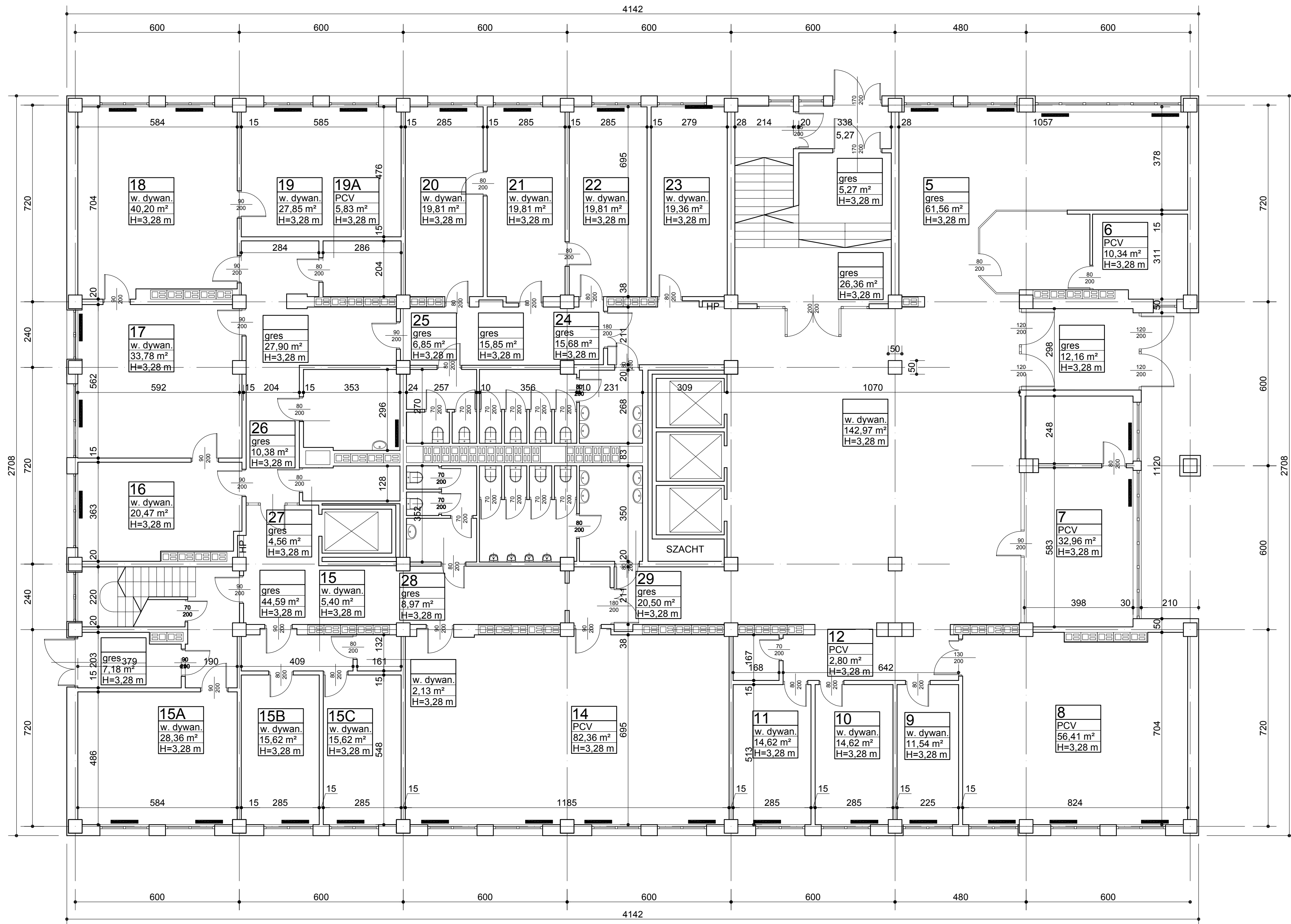
nazwa rysunku  
architektura  
branża  
INWENTARYZACJA  
faza

1:100  
skala  
maj 2020r.  
data

A1  
nr rysunku

UWAGA: Kopiowanie, publikacja oraz wszelkie inne formy wykorzystania projektu bez zgody autorów będą naruszeniem przepisów wynikających z Ustawy z dnia 4.02.1994 r. o prawie autorskim i prawach pokrewnych.





**portal** | pracownia projektowa

Portal-PP Sp. z o.o. Spółka Komandytowa  
70-300 Szczecin, ul. Bł. Królowej Jadwigi 47/9,  
tel: 695 15 15 42, 091 81 22 199, biuro@portal-pp.pl

www.portal-pp.pl

# INWENTARYZACJA ARCHITEKTONICZNA BUDYNKU DYDAKTYCZNEGO AKADEMII MORSKIEJ W SZCZECINIE

nazwa obiektu budowlanego

70-507 Szczecin  
ul. Henryka Pobożnego 11

adres obiektu

mgr inż. arch. Piotr Czujkowski  
upr. nr 49/Sz/2000

projektant, numer uprawnień

inż. arch. Stanisław Czujkowski  
opracował:

## RZUT PARTERU

nazwa rysunku

architektura

branża

INWENTARYZACJA

faza

1:100

skala

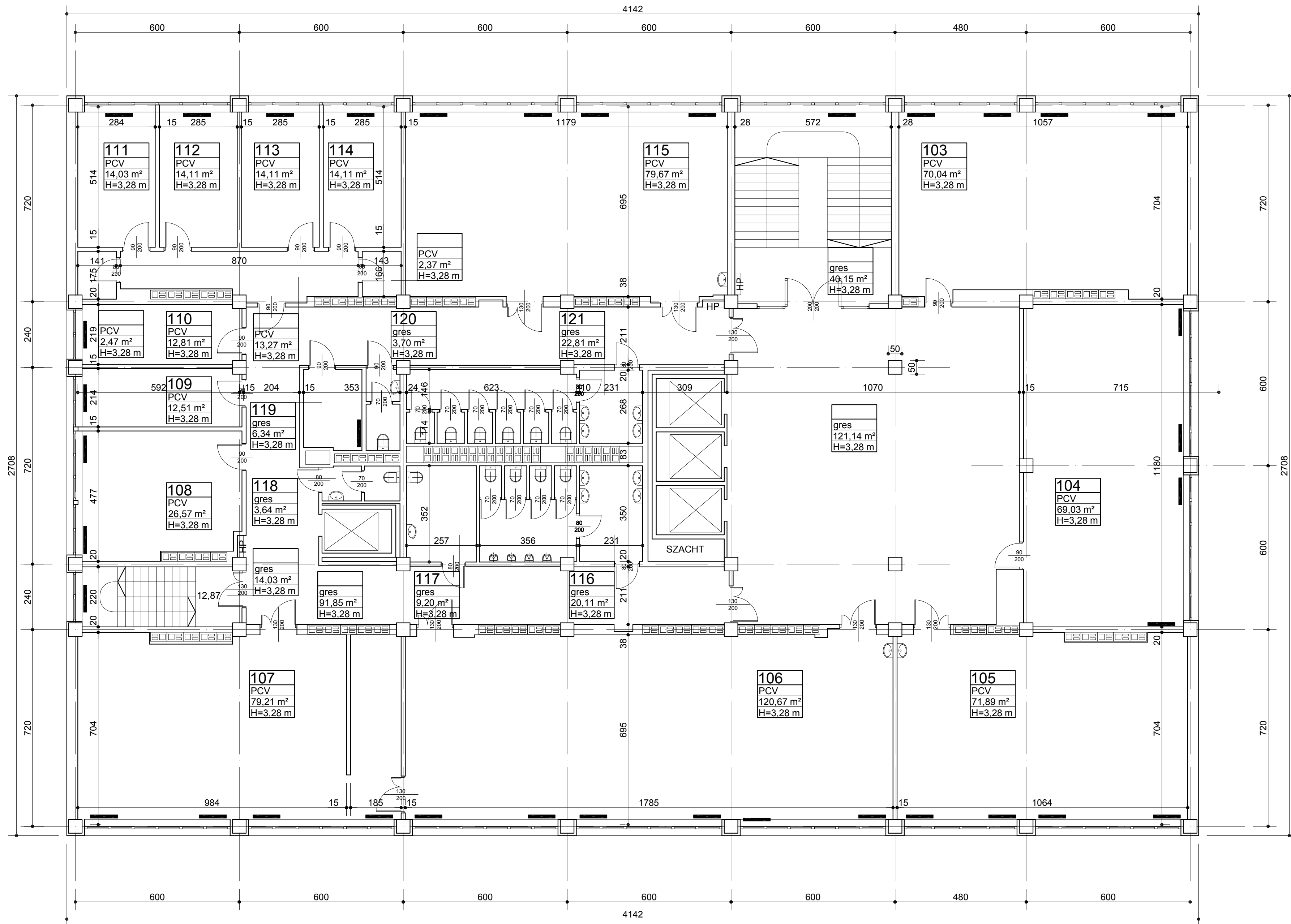
maj 2020r.

data

**A2**  
nr rysunku

UWAGA: Kopiowanie, publikacja oraz wszelkie inne formy wykorzystania projektu bez zgody autorów będą naruszeniem przepisów wynikających z Ustawy z dnia 4.02.1994 r. o prawie autorskim i prawach pokrewnych.





portal | pracownia projektowa

Portal-PP Sp. z o.o. Spółka Komandytowa  
70-300 Szczecin, ul. Bł. Królowej Jadwigi 47/9,  
tel: 695 15 15 42, 091 81 22 199, biuro@portal-pp.pl

www.portal-pp.pl

# INWENTARYZACJA ARCHITEKTONICZNA BUDYNKU DYDAKTYCZNEGO AKADEMII MORSKIEJ W SZCZECINIE

nazwa obiektu budowlanego  
70-507 Szczecin  
ul. Henryka Pobożnego 11  
adres obiektu

mgr inż. arch. Piotr Czujkowski  
upr. nr 49/Sz/2000  
projektant, numer uprawnień

inż. arch. Stanisław Czujkowski  
opracował:

## RZUT I PIĘTRA

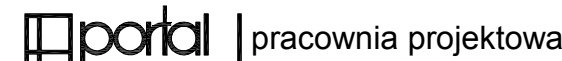
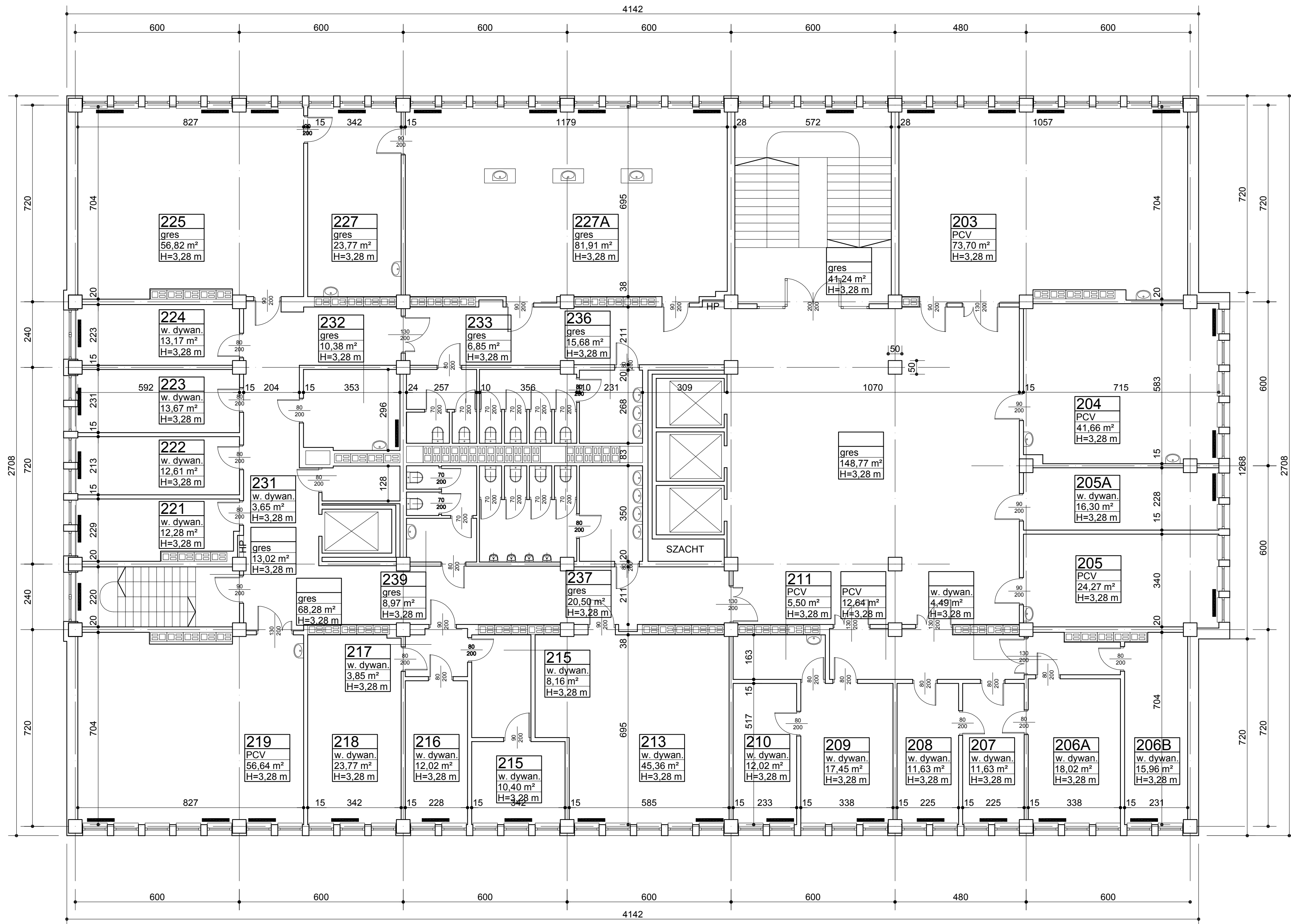
nazwa rysunku  
architektura  
branża  
INWENTARYZACJA  
faza

1:100  
skala  
maj 2020r.  
data

A3  
nr rysunku

UWAGA: Kopiowanie, publikacja oraz wszelkie inne formy wykorzystania projektu bez zgody autorów będą naruszeniem przepisów wynikających z Ustawy z dnia 4.02.1994 r. o prawie autorskim i prawach pokrewnych.





Portal-PP Sp. z o.o. Spółka Komandytowa  
70-300 Szczecin, ul. Bł. Królowej Jadwigi 47/9,  
tel: 695 15 15 42, 091 81 22 199, biuro@portal-pp.pl

www.portal-pp.pl

## INWENTARYZACJA ARCHITEKTONICZNA BUDYNKU DYDAKTYCZNEGO AKADEMII MORSKIEJ W SZCZECINIE

nazwa obiektu budowlanego

70-507 Szczecin  
ul. Henryka Pobożnego 11

adres obiektu

mgr inż. arch. Piotr Czujkowski  
upr. nr 49/Sz/2000

projektant, numer uprawnień

inż. arch. Stanisław Czujkowski  
opracował:

## RZUT II PIĘTRA

nazwa rysunku

architektura

branża

INWENTARYZACJA

faza

1:100

skala

maj 2020r.

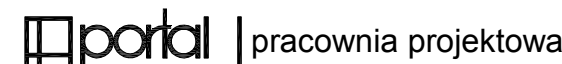
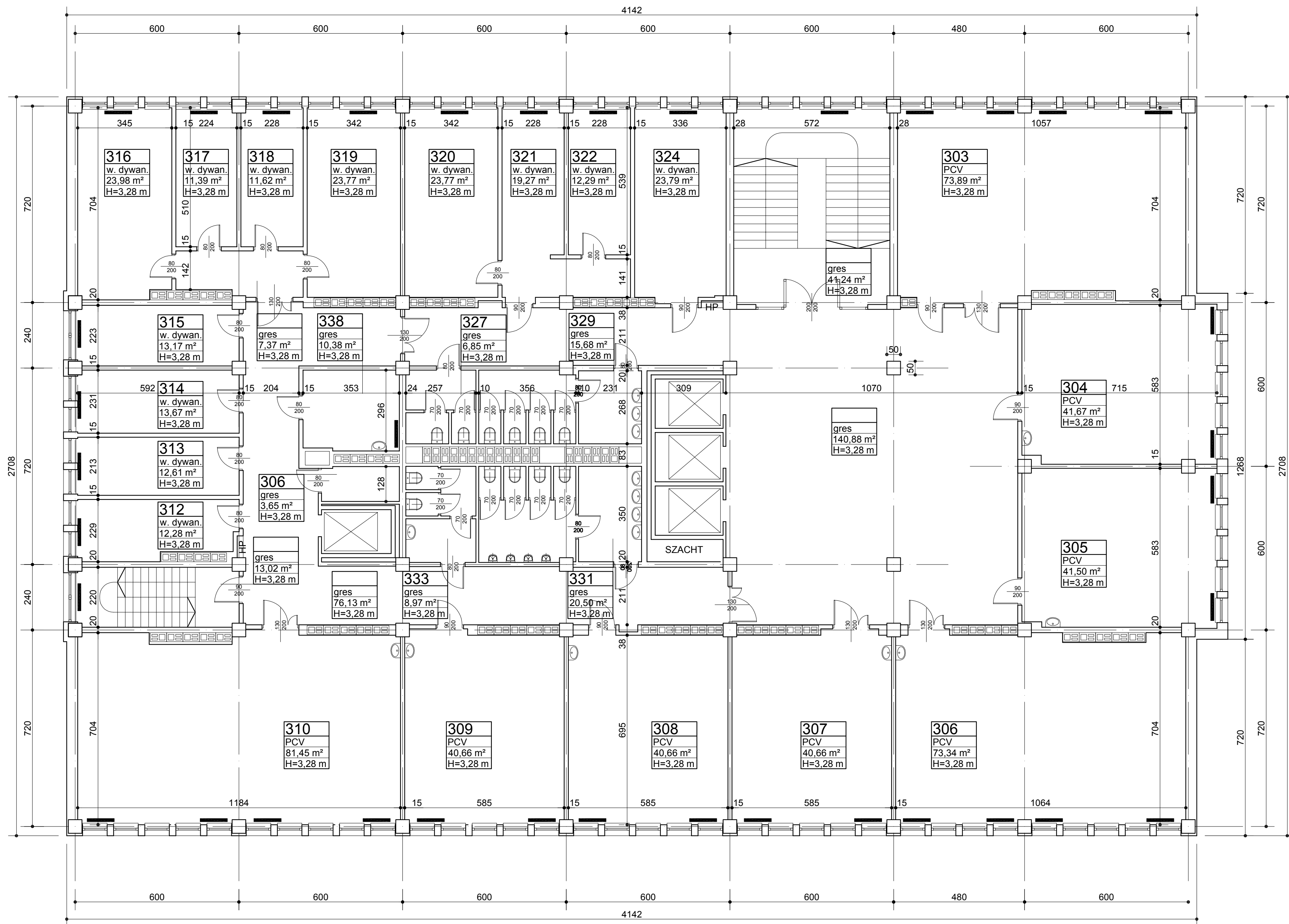
data

A4

nr rysunku

UWAGA: Kopiowanie, publikacja oraz wszelkie inne formy wykorzystania projektu bez zgody autorów będą naruszeniem przepisów wynikających z Ustawy z dnia 4.02.1994 r. o prawie autorskim i prawach pokrewnych.





Portal-PP Sp. z o.o. Spółka Komandytowa  
70-300 Szczecin, ul. Bł. Królowej Jadwigi 47/9,  
tel: 695 15 15 42, 091 81 22 199, biuro@portal-pp.pl

www.portal-pp.pl

# INWENTARYZACJA ARCHITEKTONICZNA BUDYNKU DYDAKTYCZNEGO AKADEMII MORSKIEJ W SZCZECINIE

nazwa obiektu budowlanego  
70-507 Szczecin  
ul. Henryka Pobożnego 11  
adres obiektu

mgr inż. arch. Piotr Czujkowski  
upr. nr 49/Sz/2000  
projektant, numer uprawnień

inż. arch. Stanisław Czujkowski  
opracował:

## RZUT III PIĘTRA

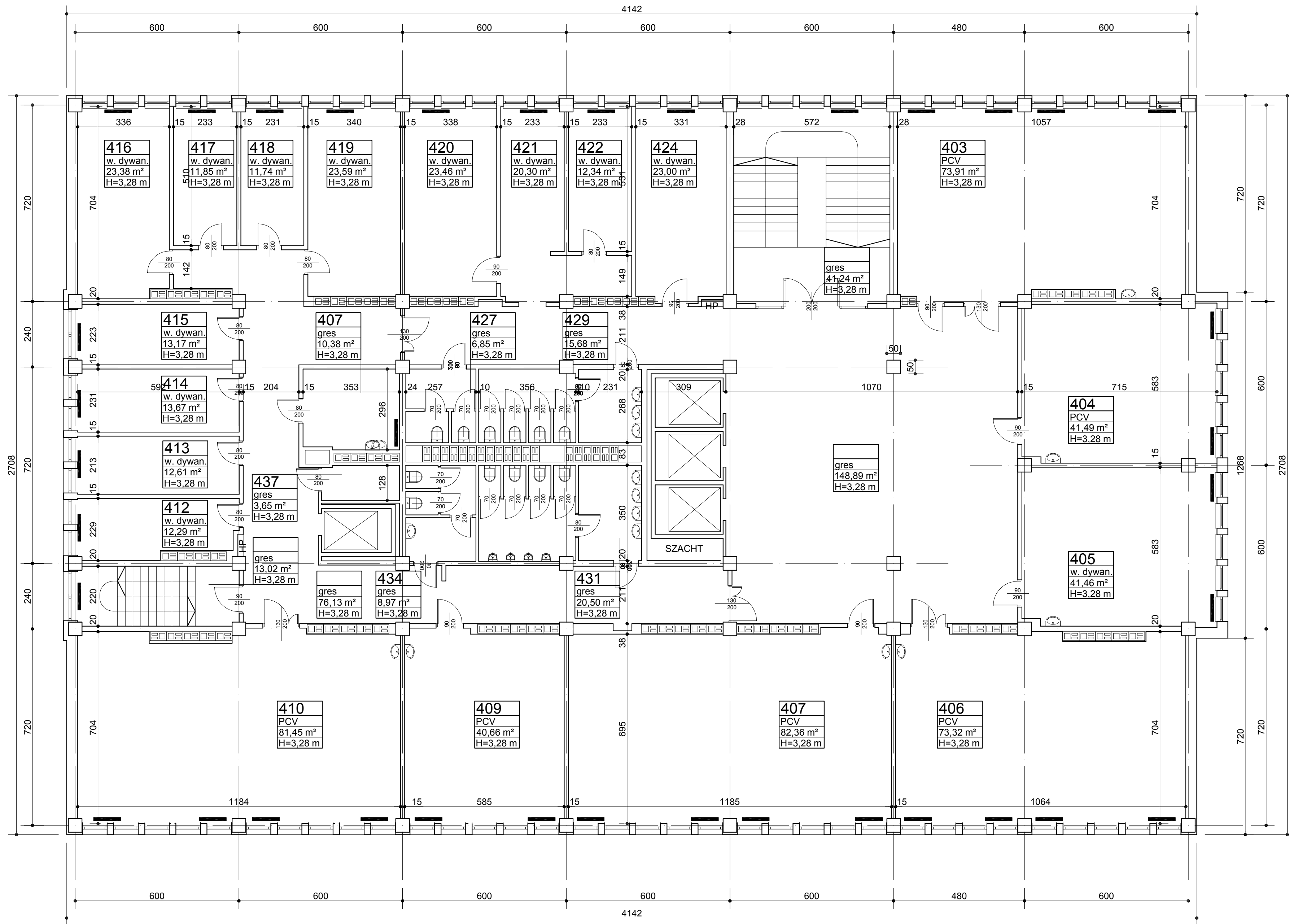
nazwa rysunku  
architektura  
branża  
INWENTARYZACJA  
faza

1:100  
skala  
maj 2020r.  
data

A5  
nr rysunku

UWAGA: Kopiowanie, publikacja oraz wszelkie inne formy wykorzystania projektu bez zgody autorów będą naruszeniem przepisów wynikających z Ustawy z dnia 4.02.1994 r. o prawie autorskim i prawach pokrewnych.





**portal** | pracownia projektowa

Portal-PP Sp. z o.o. Spółka Komandytowa  
70-300 Szczecin, ul. Bł. Królowej Jadwigi 47/9,  
tel: 695 15 15 42, 091 81 22 199, biuro@portal-pp.pl

www.portal-pp.pl

# INWENTARYZACJA ARCHITEKTONICZNA BUDYNKU DYDAKTYCZNEGO AKADEMII MORSKIEJ W SZCZECINIE

nazwa obiektu budowlanego  
70-507 Szczecin  
ul. Henryka Pobożnego 11  
adres obiektu

mgr inż. arch. Piotr Czujkowski  
upr. nr 49/Sz/2000  
projektant, numer uprawnień

inż. arch. Stanisław Czujkowski  
opracował:

## RZUT IV PIĘTRA

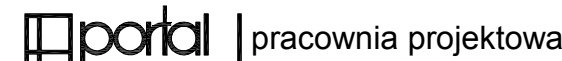
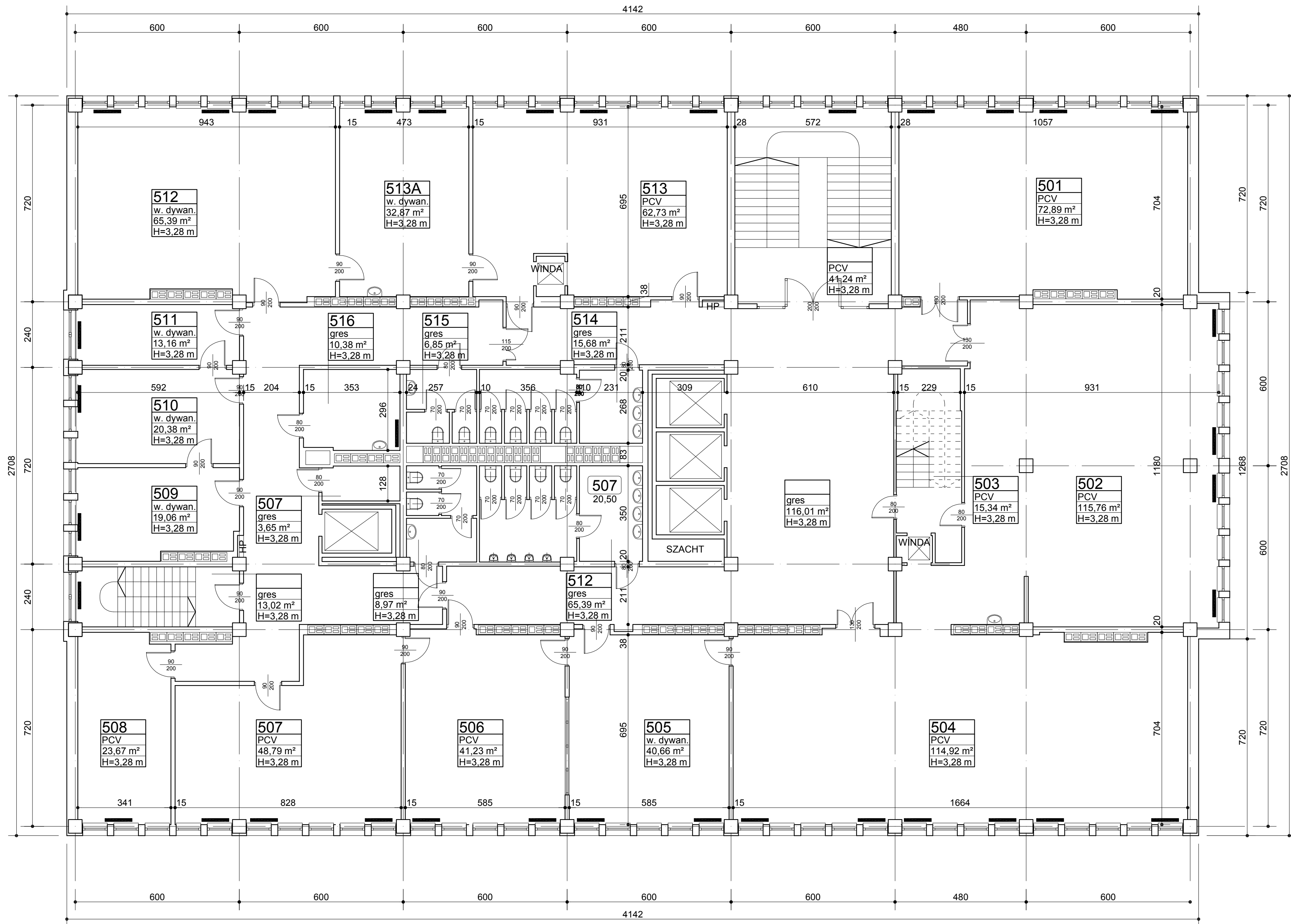
nazwa rysunku  
architektura  
branża  
INWENTARYZACJA  
faza

1:100  
skala  
maj 2020r.  
data

**A6**  
nr rysunku

UWAGA: Kopiowanie, publikacja oraz wszelkie inne formy wykorzystania projektu bez zgody autorów będą naruszeniem przepisów wynikających z Ustawy z dnia 4.02.1994 r. o prawie autorskim i prawach pokrewnych.





Portal-PP Sp. z o.o. Spółka Komandytowa  
70-300 Szczecin, ul. Bł. Królowej Jadwigi 47/9,  
tel: 695 15 15 42, 091 81 22 199, biuro@portal-pp.pl

www.portal-pp.pl

# INWENTARYZACJA ARCHITEKTONICZNA BUDYNKU DYDAKTYCZNEGO AKADEMII MORSKIEJ W SZCZECINIE

nazwa obiektu budowlanego  
70-507 Szczecin  
ul. Henryka Pobożnego 11  
adres obiektu

mgr inż. arch. Piotr Czujkowski  
upr. nr 49/Sz/2000  
projektant, numer uprawnień

inż. arch. Stanisław Czujkowski  
opracował:

## RZUT V PIĘTRA

nazwa rysunku  
architektura  
branża  
INWENTARYZACJA  
faza

1:100  
skala  
maj 2020r.  
data

**A7**  
nr rysunku

UWAGA: Kopiowanie, publikacja oraz wszelkie inne formy wykorzystania projektu bez zgody autorów będą naruszeniem przepisów wynikających z Ustawy z dnia 4.02.1994 r. o prawie autorskim i prawach pokrewnych.



Portal-PP Sp. z o.o. Spółka Komandytowa  
70-300 Szczecin, ul. Bł. Królowej Jadwigi 47/9,  
tel: 695 15 15 42, 091 81 22 199, [biuro@portal-pp.pl](mailto:biuro@portal-pp.pl)

INWENTARYZACJA  
ARCHITEKTONICZNA  
BUDYNKU DYDAKTYCZNEGO  
AKADEMII MORSKIEJ W SZCZECINIE

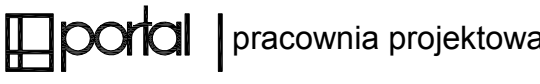
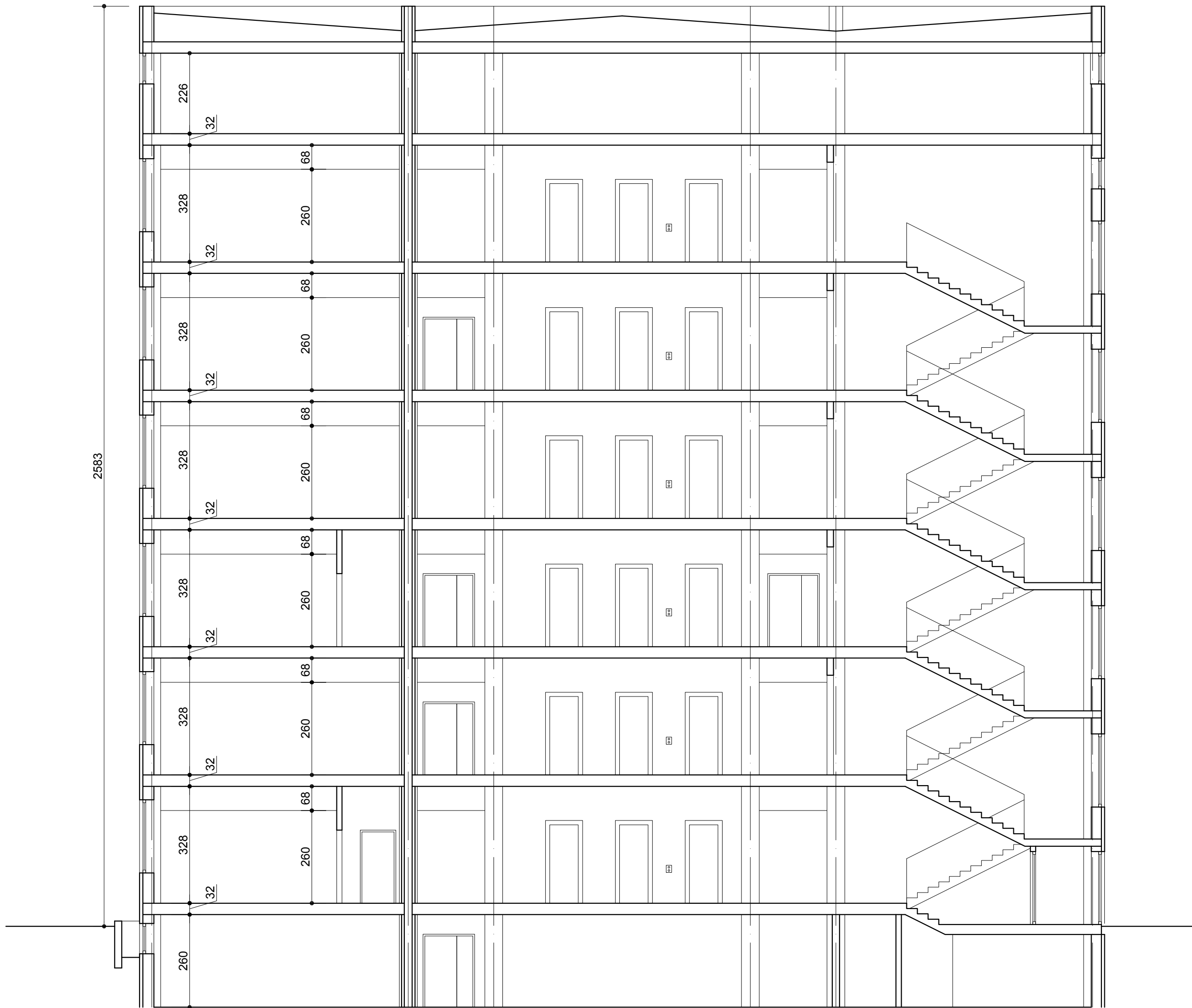
mgr inż. arch. Piotr Czujkowski  
upr. nr 49/Sz/2000  
projektant, numer uprawnień

RZUT VI PIĘTRA

nazwa rysunku	1:100	<b>A8</b>
architektura	skala	
branża	maj 2020r.	
INWENTARYZACJA	data	
faza		nr rysunku

UWAGA: Kopiowanie, publikacje oraz wszelkie inne formy wykorzystania projektu bez zgody autorów będą naruszeniem przepisów wynikających z Ustawy z dnia 4.02.1994 r. o prawie autorskim i prawach pokrewnych.





Portal-PP Sp. z o.o. Spółka Komandytowa  
70-300 Szczecin, ul. Bł. Królowej Jadwigi 47/9,  
tel: 695 15 15 42, 091 81 22 199, biuro@portal-pp.pl

www.portal-pp.pl

INWENTARYZACJA  
ARCHITEKTONICZNA  
BUDYNKU DYDAKTYCZNEGO  
AKADEMII MORSKIEJ W SZCZECINIE

nazwa obiektu budowlanego  
70-507 Szczecin  
ul. Henryka Pobożnego 11  
adres obiektu

mgr inż. arch. Piotr Czujkowski  
upr. nr 49/Sz/2000  
projektant, numer uprawnień

inż. arch. Stanisław Czujkowski  
opracował:

PRZEKRÓJ A-A  
nazwa rysunku  
architektura  
branża  
INWENTARYZACJA  
faza  
1:100  
skala  
maj 2020r.  
data  
nr rysunku  
A9

UWAGA: Kopiowanie, publikacja oraz wszelkie inne formy wykorzystania projektu bez zgody autorów będą naruszeniem przepisów wynikających z Ustawy z dnia 4.02.1994 r. o prawie autorskim i prawach pokrewnych.