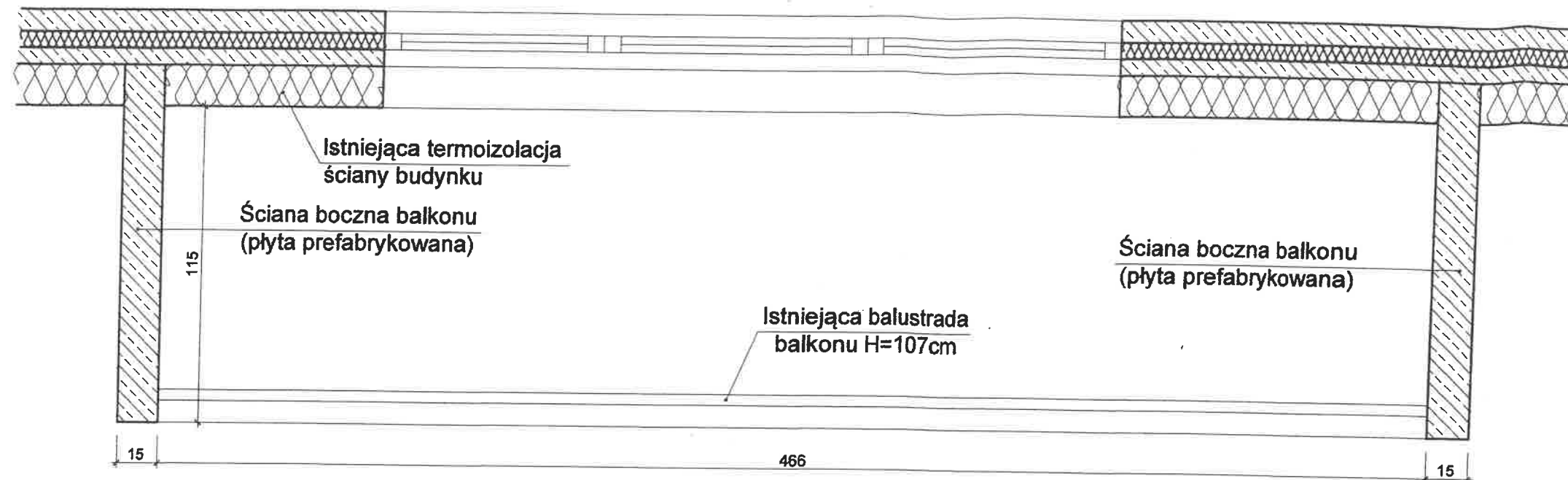
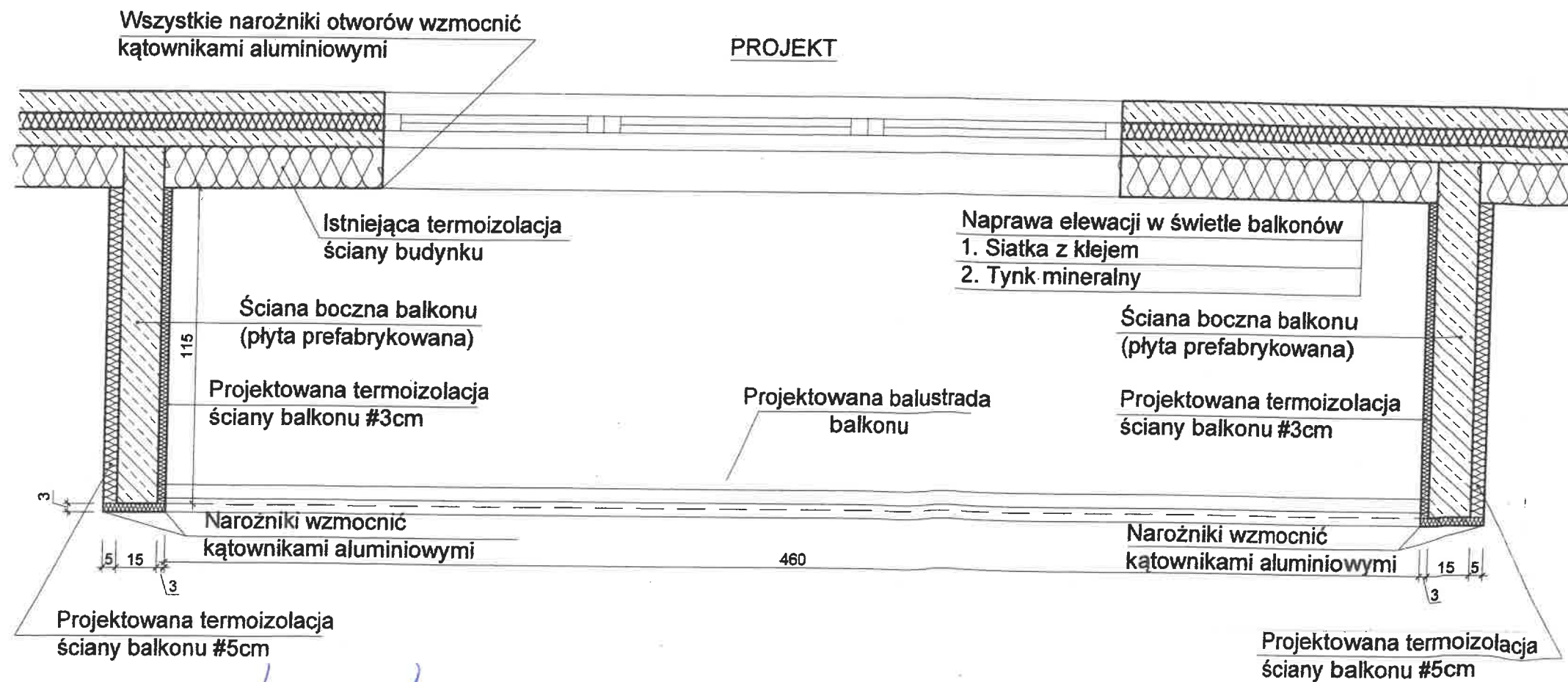


INWENTARYZACJA



PROJEKT



ILOŚĆ BALKONÓW: 30 szt.

UWAGA:

1. Docieplenie balkonów od wewnątrz #3cm
2. Docieplenie balkonów od zewnątrz #5cm.
3. Grubości docieplenia dopasować do układu balkonów:
 - a) balkony z jedną ścianą zewnętrzną a drugą przyległą do budynku: 5szt.
 - b) balkony pojedyncze z dwiema ścianami zewnętrznymi: 15szt.
 - c) balkony podwójne z dwoma ścianami zewnętrznymi i jedną wspólną: 80szt.

UWAGI:

1. WSZYSTKIE WYMIARY NALEŻY SPRAWDZIĆ NA BUDOWIE.
2. RYSUNEK ROZPATRYWAĆ ŁĄCZNIE Z OPISEM TECHNICZNYM.
3. PREFABRYKOWANĄ PŁYTĘ NALEŻY PODDAĆ NAPRAWIE SYSTEMOWYMI ŚRODKAMI PCC.
4. ELEMENTY STALOWE ZABEZPIECZYĆ ANTYKOROZYJNIE POPRZECZYNKOWANIE I MALOWANIE PROSZKOWE.
5. STOSOWAĆ KOTWY OCYNKOWANE.
6. PŁYTĘ BALKONU OTYNKOWAĆ.

INWESTYCJA:

REMONT BALKONÓW WRAZ Z OCENĄ STANU TECHNICZNEGO BUDYNKU MIESZKALNEGO WIELORODZINNEGO

ADRES:

SZCZECIN, UL. CHOPINA 66-82

INWESTOR:

SM „WSPÓLNY DOM”
ul. Niemcewicza 26
71-520 Szczecin

FAZA:

SIWZ

BRANŻA:

KONSTRUKCJA

RYSUNEK:

BALKON - RZUT

PROJEKTANT:

mgr inż. Iwona Czeszyk
upr. bud nr ZAP/0191/PWOK/12

PODPIS:

DATA:

02/2025

SKALA:

1:20

NR RYS:

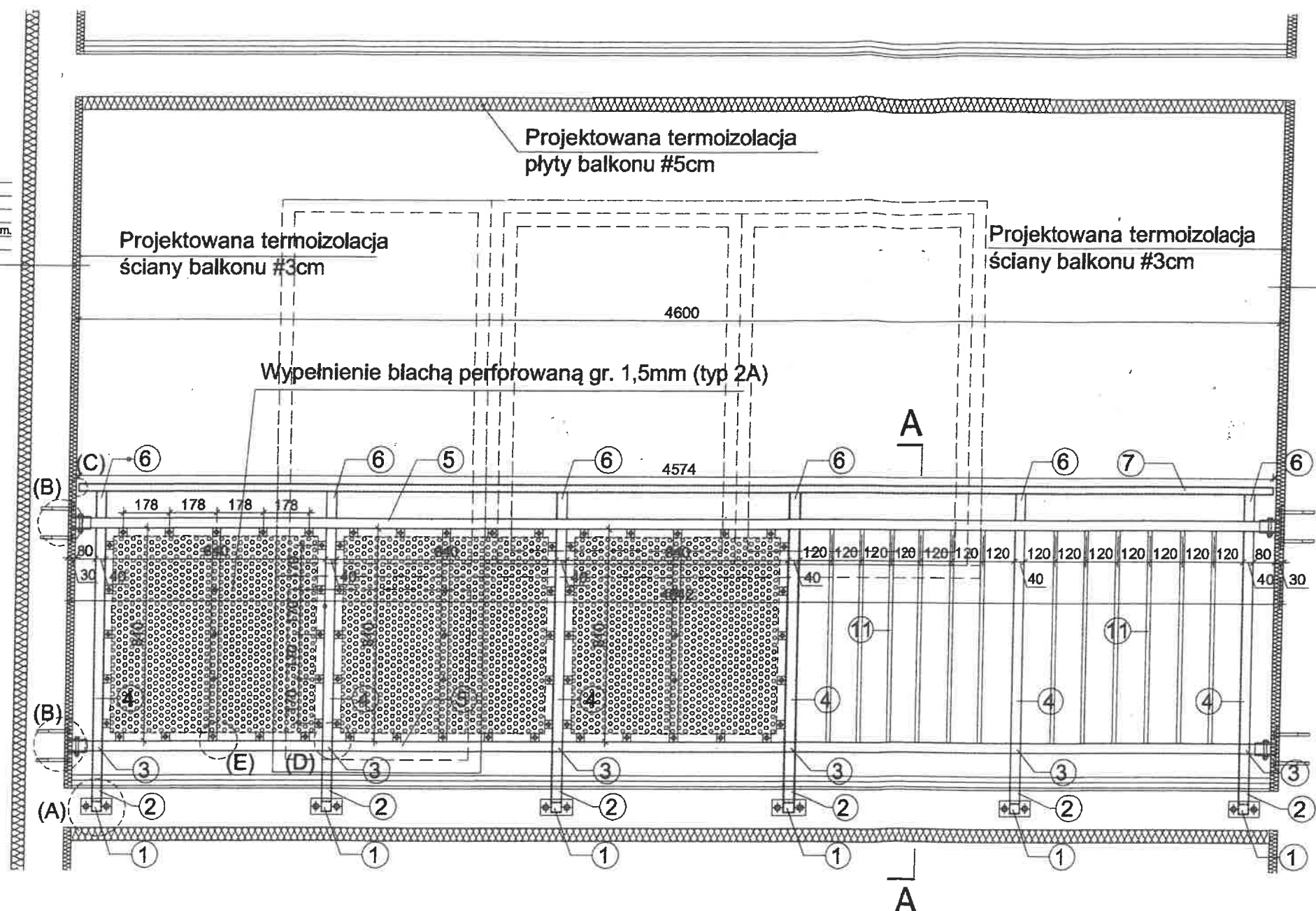
K-1

ILÓŚĆ BALKONÓW: 30szt.

WYKAZ STALI Kształowej (1 BALKON) - TYP 2									
Nr	Przekrój [mm]	Długość [m]	Ilość [szt.]	M. jedn. [kg]	Masa 1szt. [kg]	Masa łączna [kg]	STAL gatunek		
1	RK 40x40x2,5	0,100	6	2,82	0,289	1,69	S235		
2	RK 40x40x2,5	0,271	6	2,82	0,768	4,59	S235		
3	RK 40x40x2,5	0,180	6	2,82	0,45	2,71	S235		
4	RK 40x40x2,5	0,810	6	2,82	2,28	13,71	S235		
5	RK 40x40x2,5	4,824	2	2,82	13,04	26,08	S235		
6	RK 40x40x2,5	0,100	6	2,82	0,289	1,69	S235		
7	RK 50x30x2,5	4,800	1	2,82	12,97	12,97	S235		
8	BL 10 x 100	0,130	6	7,85	1,02	6,12	S235		
9	BL 10 x 100	0,170	4	7,85	1,33	5,34	S235		
9a	RK 50x50x4	0,080	4	5,45	0,44	1,74	S235		
10	BL 3 x 30	0,050	2	0,71	0,04	0,07	S235		
11	RD 14/1,5	0,810	12	0,48	0,37	4,47	S235		
12	BL 4 x 30	0,030	48	0,94	0,03	1,36	S235		
13	BL 4 x 30	0,810	3	0,94	0,76	2,29	S235		
Razem				kg		84,83			
Dodatek 18 % na spoiny				kg		1,53			
Masa łączna na 1szt. balkon				kg		86			

Nr 14a. Blacha ocynkowana 840x810mm, gr. 1,5mm, perforowana - 3szt.

1. Tynk mineralny
2. Siatka z klejem
3. Termoizolacja 5cm
4. Ściana balkonu
5. Termoizolacja gr. 3cm
6. Siatka z klejem
7. Tynk mineralny



1. Tynk mineralny
2. Siatka z klejem
3. Termoizolacja 5cm
4. Ściana balkonu
5. Termoizolacja gr. 3cm
6. Siatka z klejem
7. Tynk mineralny

UWAGI:

1. WSZYSTKIE WYMIARY NALEŻY SPRAWDZIĆ NA BUDOWIE.
2. RYSUNEK ROZPATRYWAĆ ŁĄCZNIE Z OPISEM TECHNICZNYM.
3. PREFABRYKOWANĄ PŁYTĘ NALEŻY PODDAĆ NAPRAWIE SYSTEMOWYMI ŚRODKAMI PCC.
4. ELEMENTY STAŁOWE ZABEZPIECZYĆ ANTYKOROZYJNIE POPRZECZYNKOWANIE I MALOWANIE PROSZKOWE.
5. STOSOWAĆ KOTWY OCYNKOWANE.
6. PŁYTĘ BALKONU OTYNKOWAĆ.

INWESTYCJA:

REMONT BALKONÓW WRAZ Z OCENĄ STANU TECHNICZNEGO BUDYNKU MIESZKALNEGO WIELORODZINNEGO

ADRES:

SZCZECIN, UL. CHOPINA 66-82

INWESTOR:

SM „WSPÓLNY DOM”
ul. Niemcewicza 26
71-520 Szczecin

FAZA:

SIWZ

BRANŻA:

KONSTRUKCJA

RYSUNEK:

BALKON – WIDOK
BALUSTRADA TYP 2A

PROJEKTANT:

mgr inż. Iwona Czeszyk
upr. bud nr ZAP/0191/PWOK/12

PODPIS:

DATA:

02/2025

SKALA:

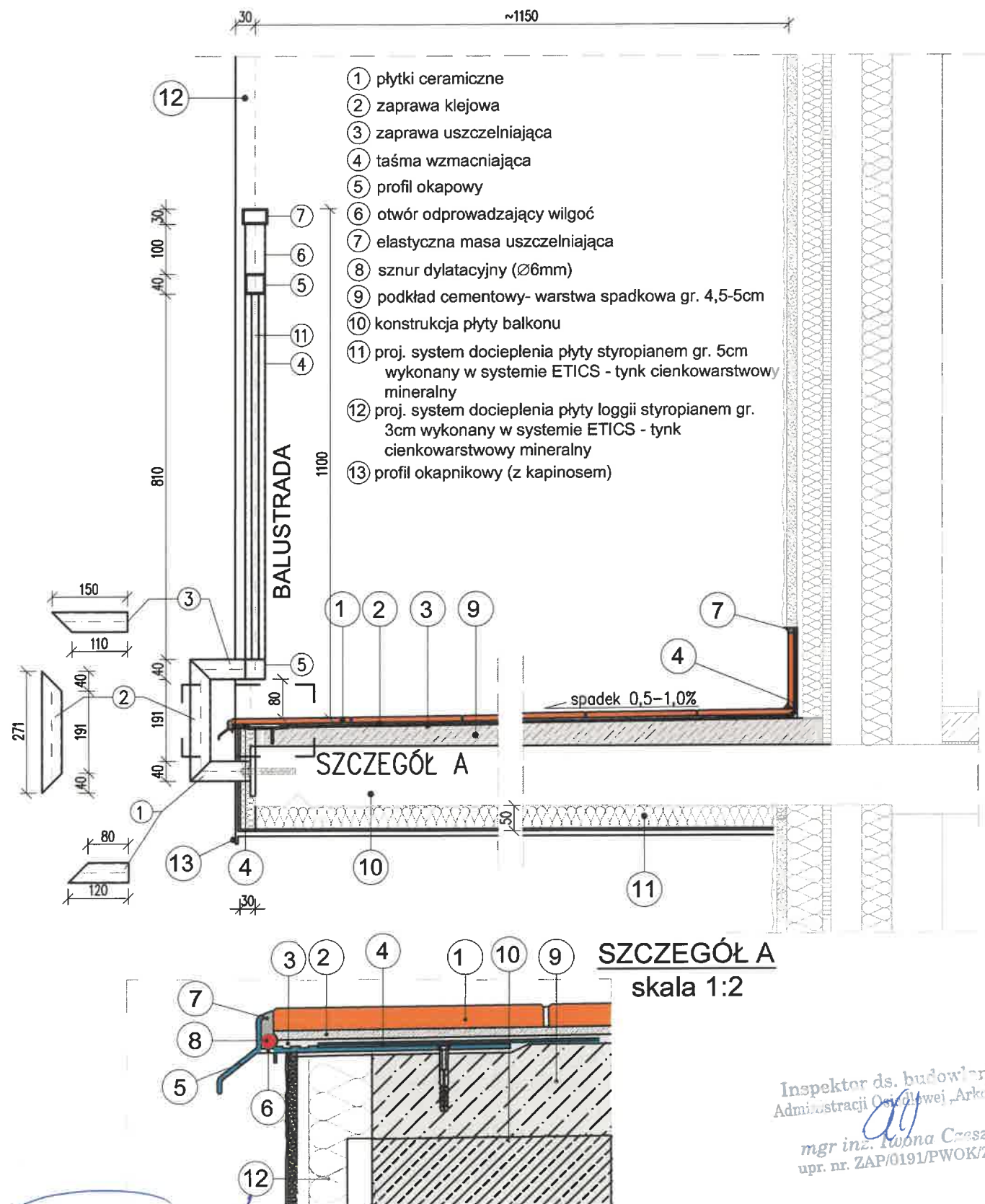
1:20

NR RYS:

K-2

BALKON - PRZEKRÓJ PIONOWY

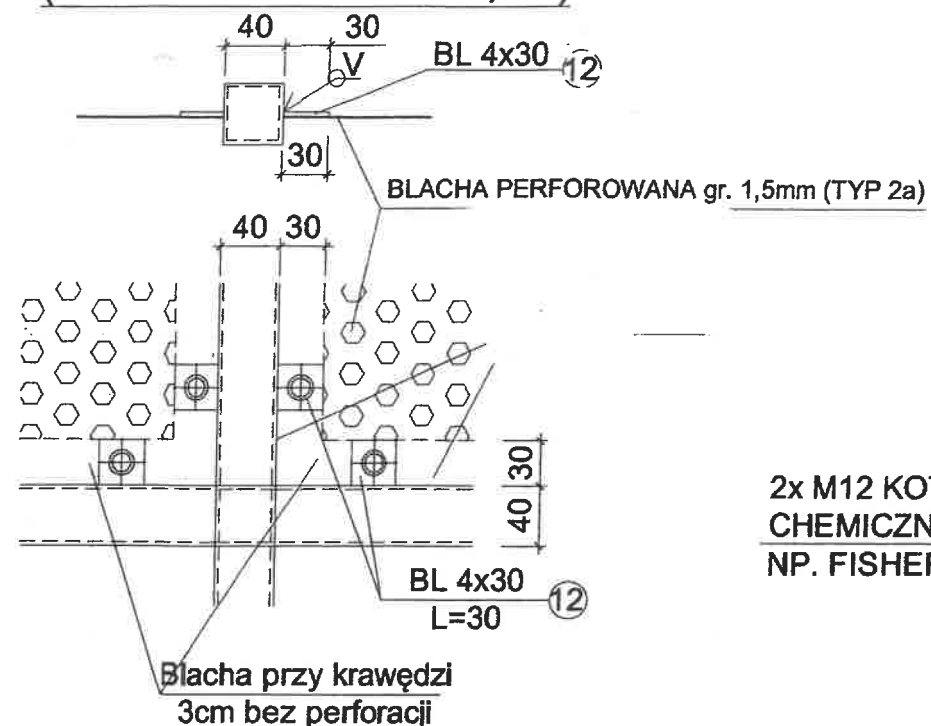
skala 1:10



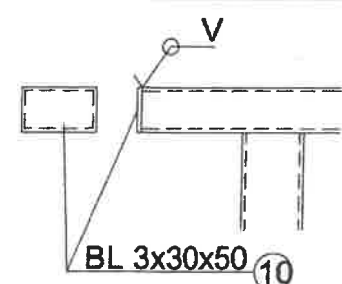
SZCZEGÓŁ A
skala 1:2

Inspektor ds. budowlanych
Administracji Osiedlowej „Arka”
mgr inż. Iwona Czeszyk
upr. nr. ZAP/0191/PWOK/2012

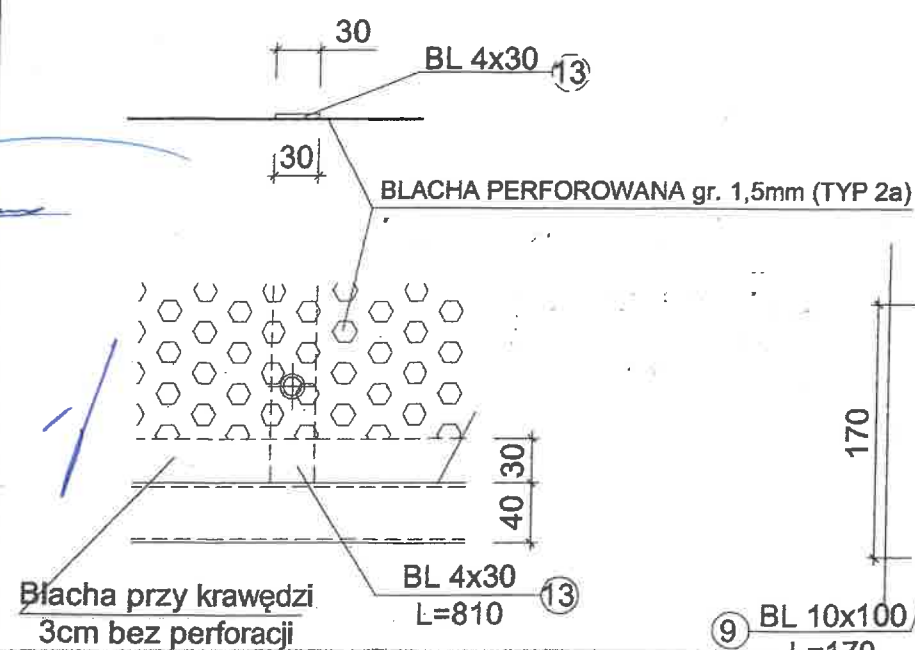
MONTAŻ BLACHY/PŁYTY (D) **(BALUSTRADA TYP 2a, 2b)**



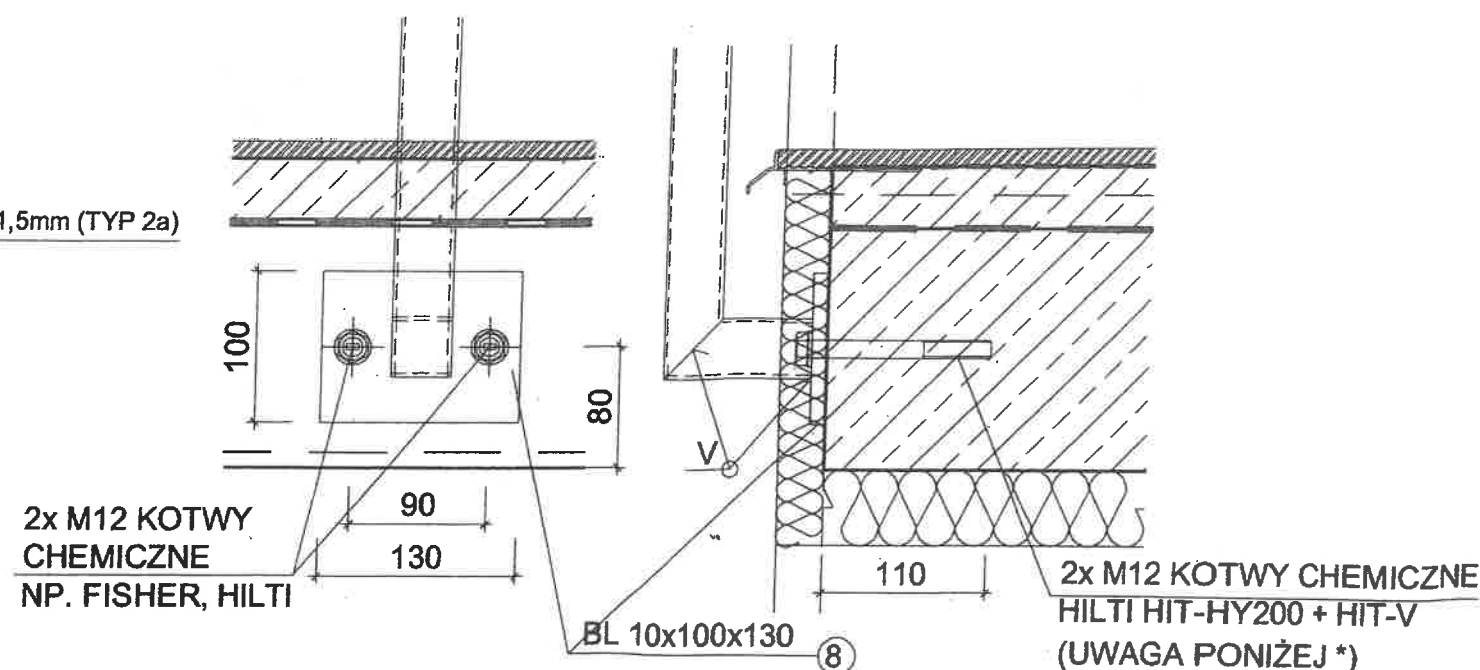
ZAKOŃCZENIE (C)



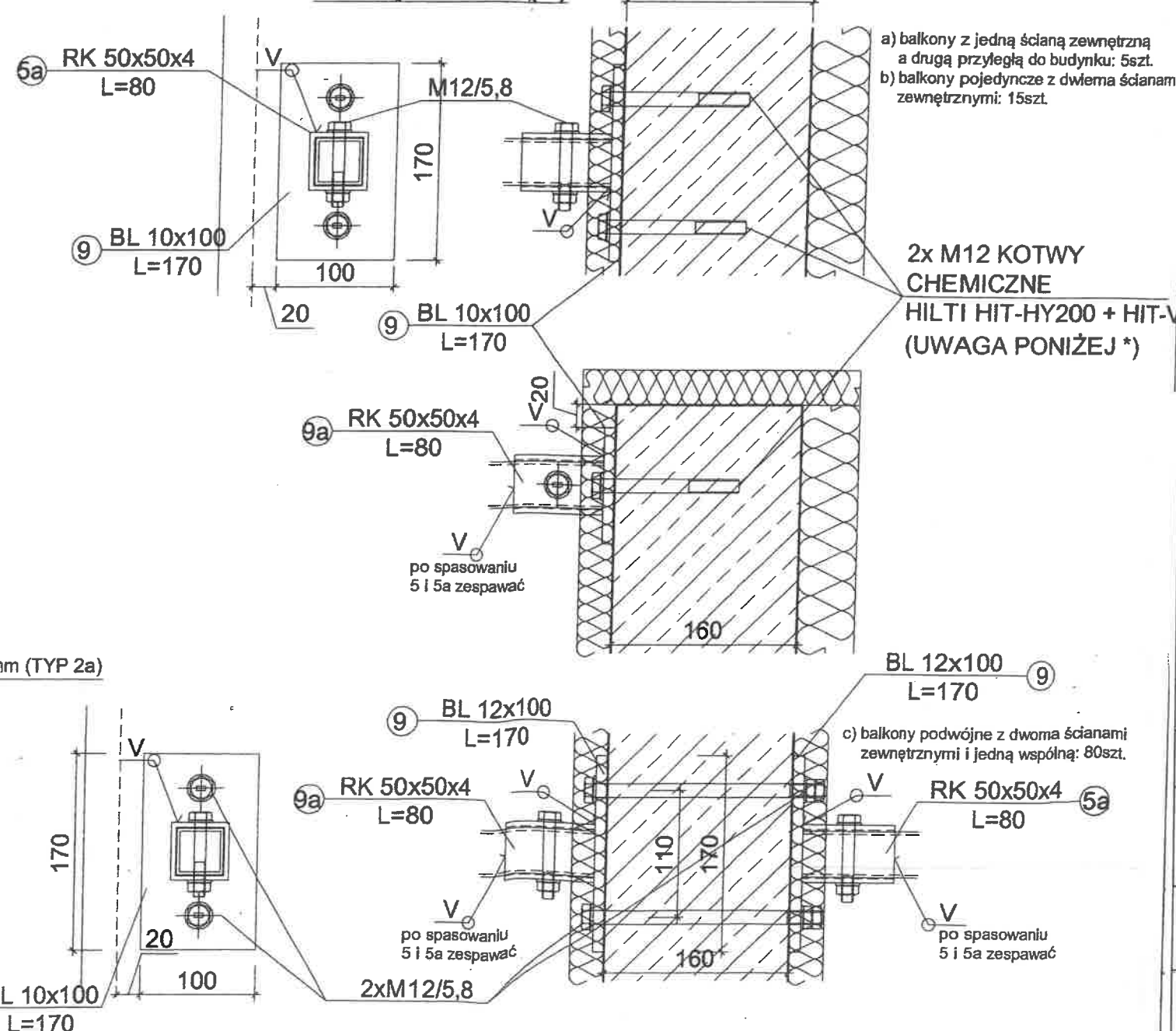
MONTAŻ BLACHY/PŁYTY (E) **(BALUSTRADA TYP 2a, 2b)**



POŁĄCZENIE (A)



POŁĄCZENIE (B)



ILOŚĆ BALKONÓW: 100szt.

UWAGI:

1. WSZYSTKIE WYMIARY NALEŻY SPRAWDZIĆ NA BUDOWIE.
2. RYSUNEK ROZPATRYWAĆ ŁĄCZNIE Z OPISEM TECHNICZNYM.
3. PREFABRYKOWANĄ PŁYTĘ NALEŻY PODDAĆ NAPRAWIE SYSTEMOWYMI ŚRODKAMI PCC.
4. ELEMENTY STALOWE ZABEZPIECZYĆ ANTYKOROZYJNIE POPRZECZ CYNKOWANIE I MAŁOWANIE PROSZKOWE.
5. STOSOWAĆ KOTWY OCYNKOWANE.
6. PŁYTĘ BALKONU OTYNKOWAĆ.

INWESTYCJA:
REMONT BALKONÓW WRAZ Z OCENĄ STANU
TECHNICZNEGO BUDYNKU MIESZKALNEGO
WIELORODZINNEGO

ADRES:
SZCZECIN, UL. CHOPINA 66-82

INWESTOR:
SM „WSPÓLNY DOM”
ul. Niemcewicza 26
71-520 Szczecin

FAZA: SIWZ BRANŻA: KONSTRUKCJA

RYSUNEK:
BALKON – DETALE

PROJEKTANT:
mgr inż. Iwona Czeszyk
upr. bud nr ZAP/0191/PWOK/12

PODPIS:

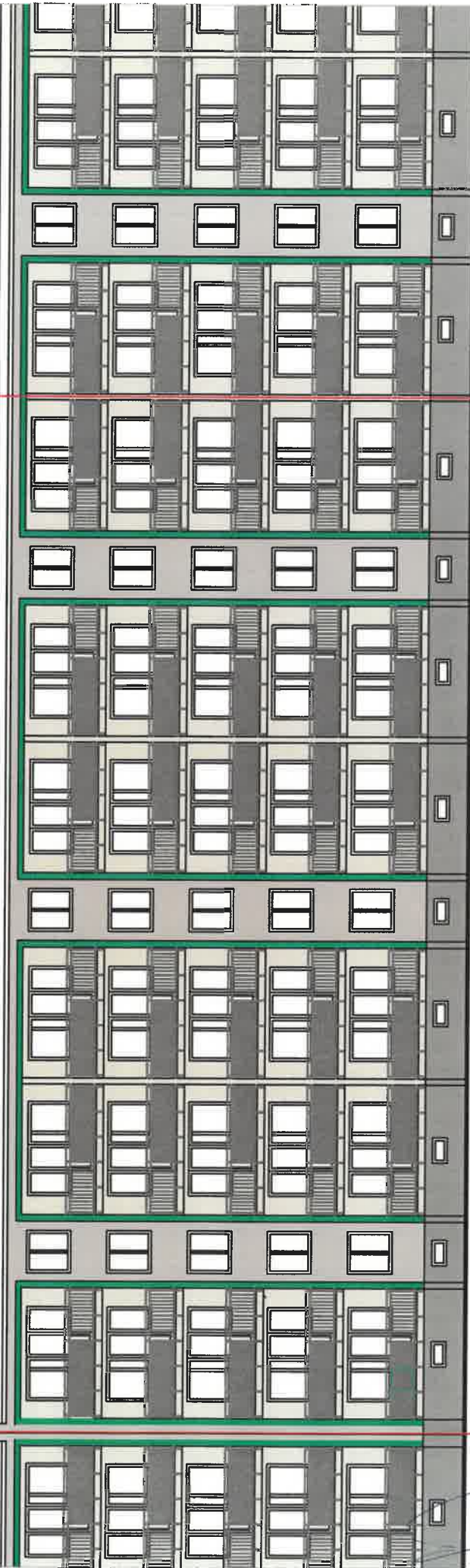
DATA:
02/2025

SKALA:
1:20

NR RYS:

K-4

KOLORYSTYKA ELEWACJI BUDYNKU
ELEWACJA TYLNA – CHOPINA 72, 74, 76



ZAKRES REMONTU

72 74 76

ZAKRES REMONTU

ZAKRES REMONTU BALKONÓW I ELEWACJI OZNACZONO KOLOREM CZERWONYM

Inspktor ds. budowlanych
Administracji Osiedli „Arkady”

mgr inż. Iwona Czeszyk
upr. nr. ZAP/019/PWOK/2012

skala 1:200
NR RYS. 5

Załącznik nr 3 do Specyfikacji Istotnych
Warunków Zamówienia
DOKUMENTACJA RYSUNKOWA
Projekt remontu balkonów budynku mieszkalnym
w Szczecinie przy ul. Chopina 66-82