

Marek Stalmach



Geoportal inwestycji
Numeryczna Mapa Zasadnicza

SYSTEM
ZARZĄDZANIA
INFORMACJAMI
PRZESTRZENNYMI



Skala 1: 450

Układ współ. 2000 (strefa VI) X: 5568798.105 Y: 5568741.289 Aktywna warstwa:

Slaskie, Poznań, Wrocław

PROGRAM REGIONALNY

Projekt operacyjny dla woj. Łódzkiego z wyłączeniem woj. Wielkopolskiego

W ramach Regionalnego Programu Operacyjnego Województwa Łódzkiego

18°C Pochmurnie

Jeżyńska - Mapy G...

Numeryczna Mapa ...

Boedukrowa 7, 9, 11, 13

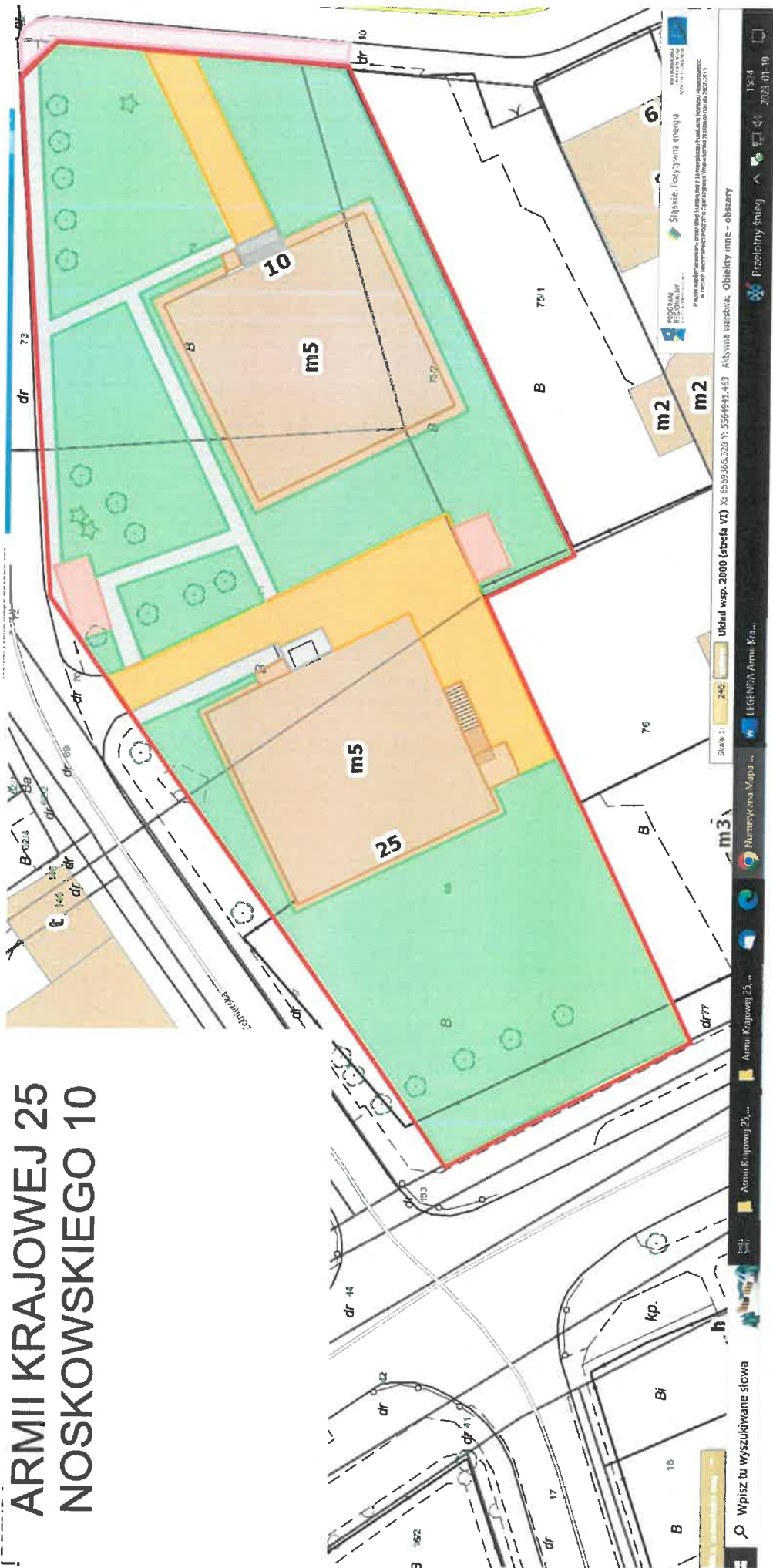
KIEROWNIK
Administracji "Zadole"
Marek Stalmach

ARMII KRAJOWEJ 21,21AB

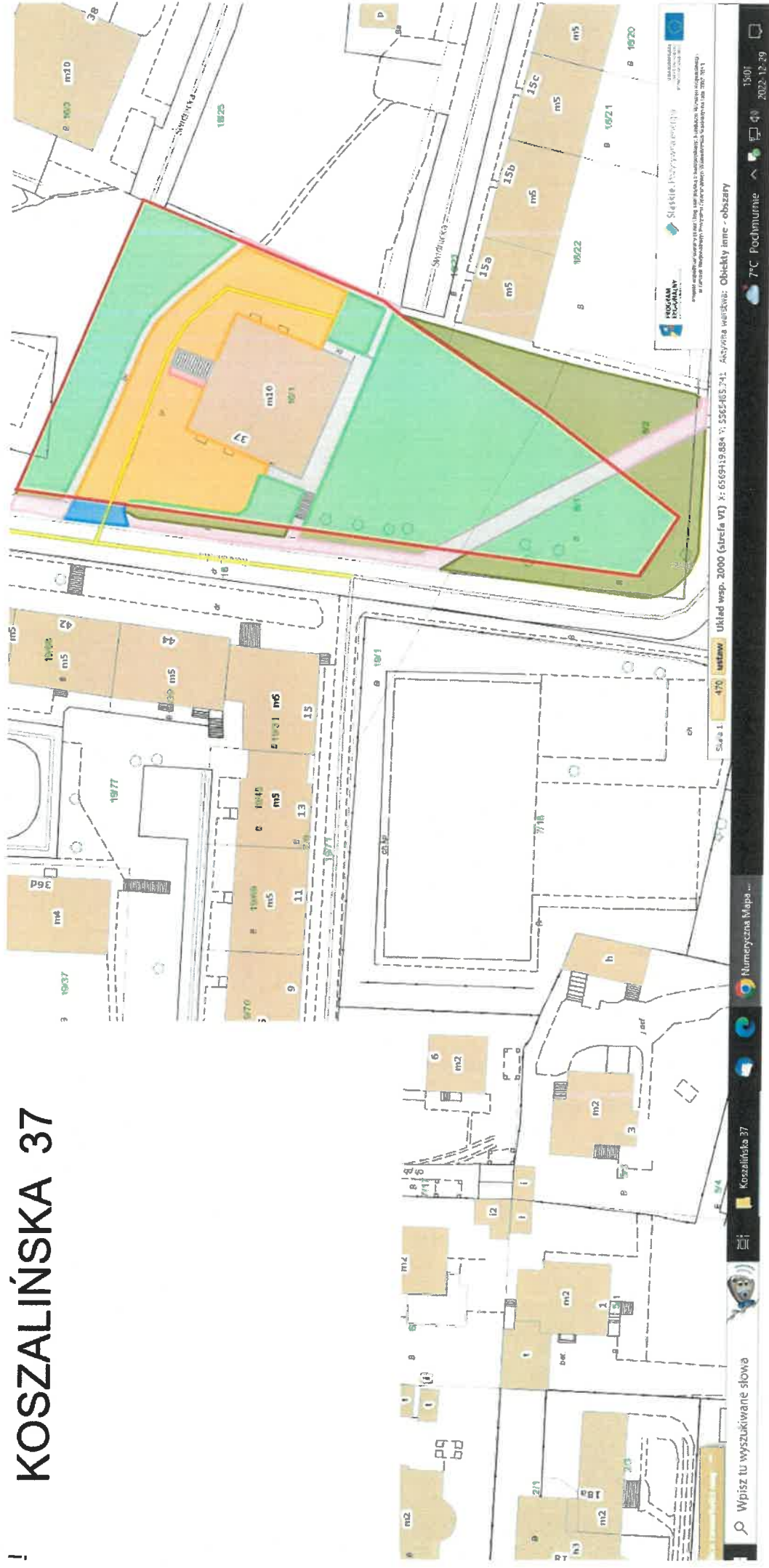


KIEROWNIK
Administracji "Zadole"
Marek Stalmach

ARMII KRAJOWEJ 25 NOSKOWSKIEGO 10



! KOSZALIŃSKA 37



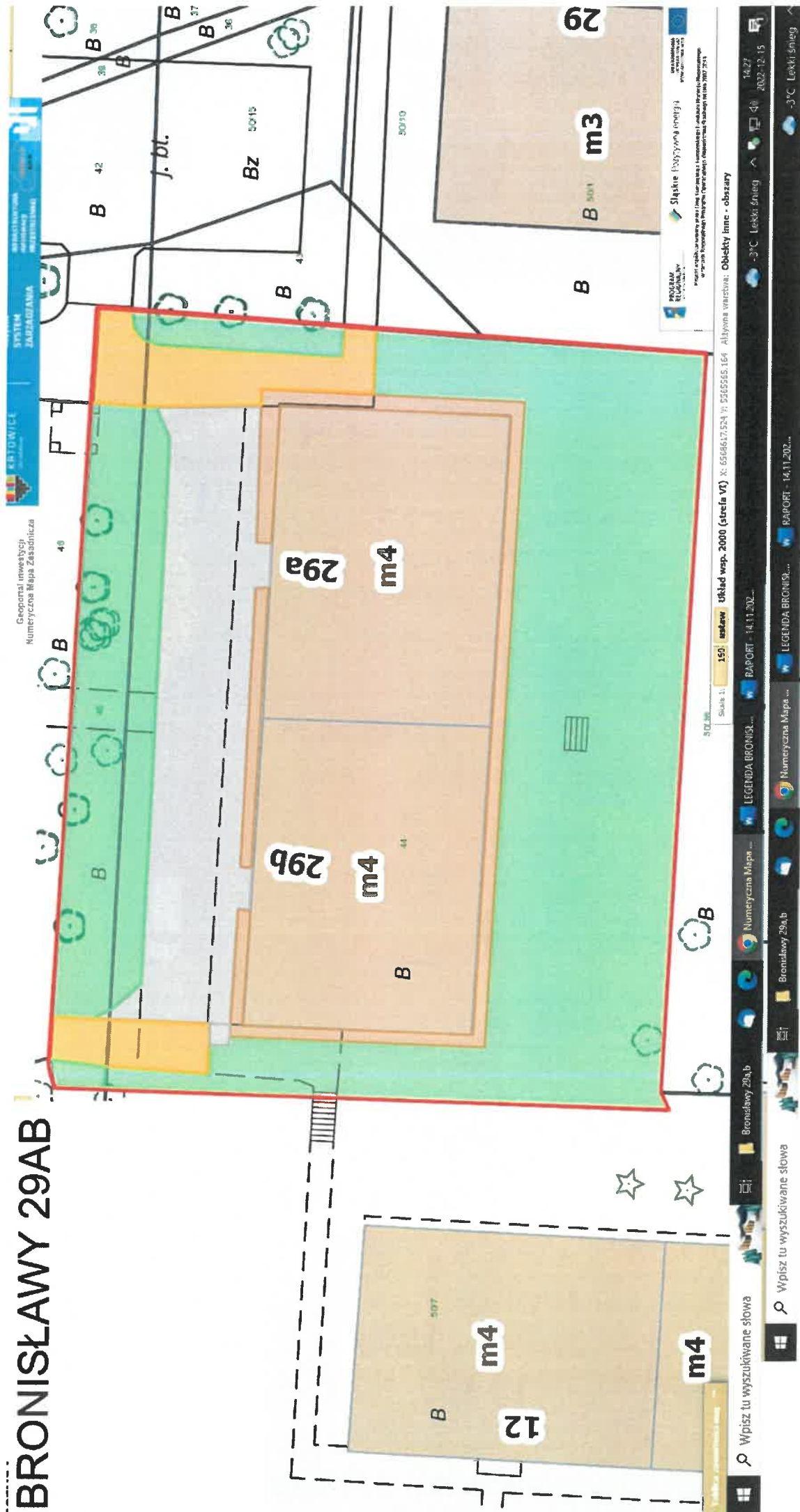
KIEROWNIK
Administracji "Zadole"
Marek Stalmach

PIOTROWICKA 45,47,49 BROMBOSZCZA 1,2,3,7

KEROWNI
Administredj "Z

BRONISŁAWY 29AB

Geoportals inwestycji
Numeryczna Mapa Zasadnicza



KIEROWNIK
Administracji "Zadole"
Marek Stalmach

MAŁOPOLSKA 22,24,26

Numeryczna Mapa Zasadnicza



KIEROWNIK
Administracji "Zadole"
Marek Stalmach

! HARCERSKA 4,4A



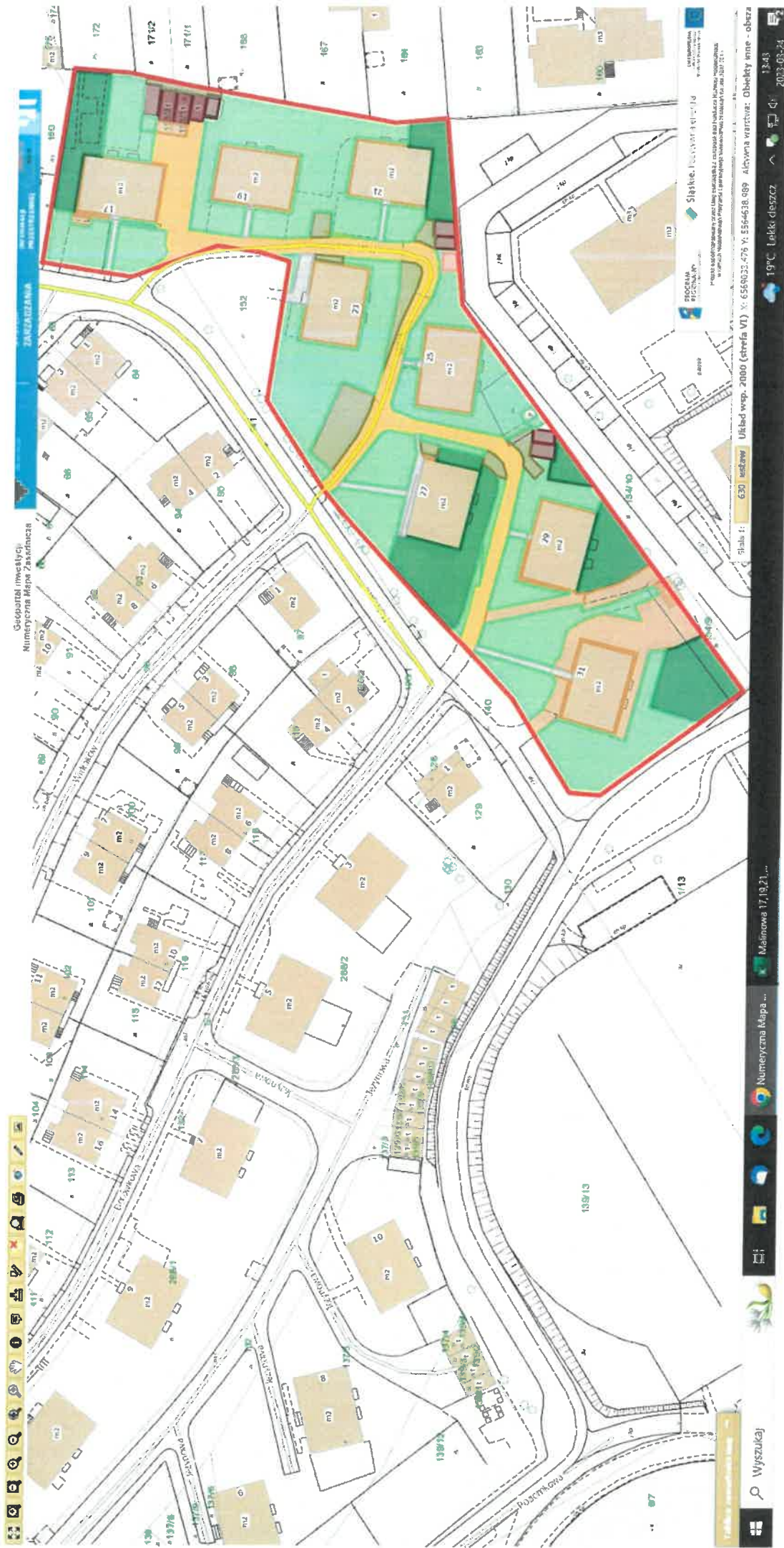
KIEROWNIK
Administracji "Zadole"
Marek Stalmach



JEŻYŃOWA 6,8,10

KIEROWNIK
Administracji "Zadole"
Marek Stalmach

HALINOWA 17, 19, 21, 23, 25, 27, 29, 31



KIEROWNIK
Administracji "Zadole"
Marek Stalmach

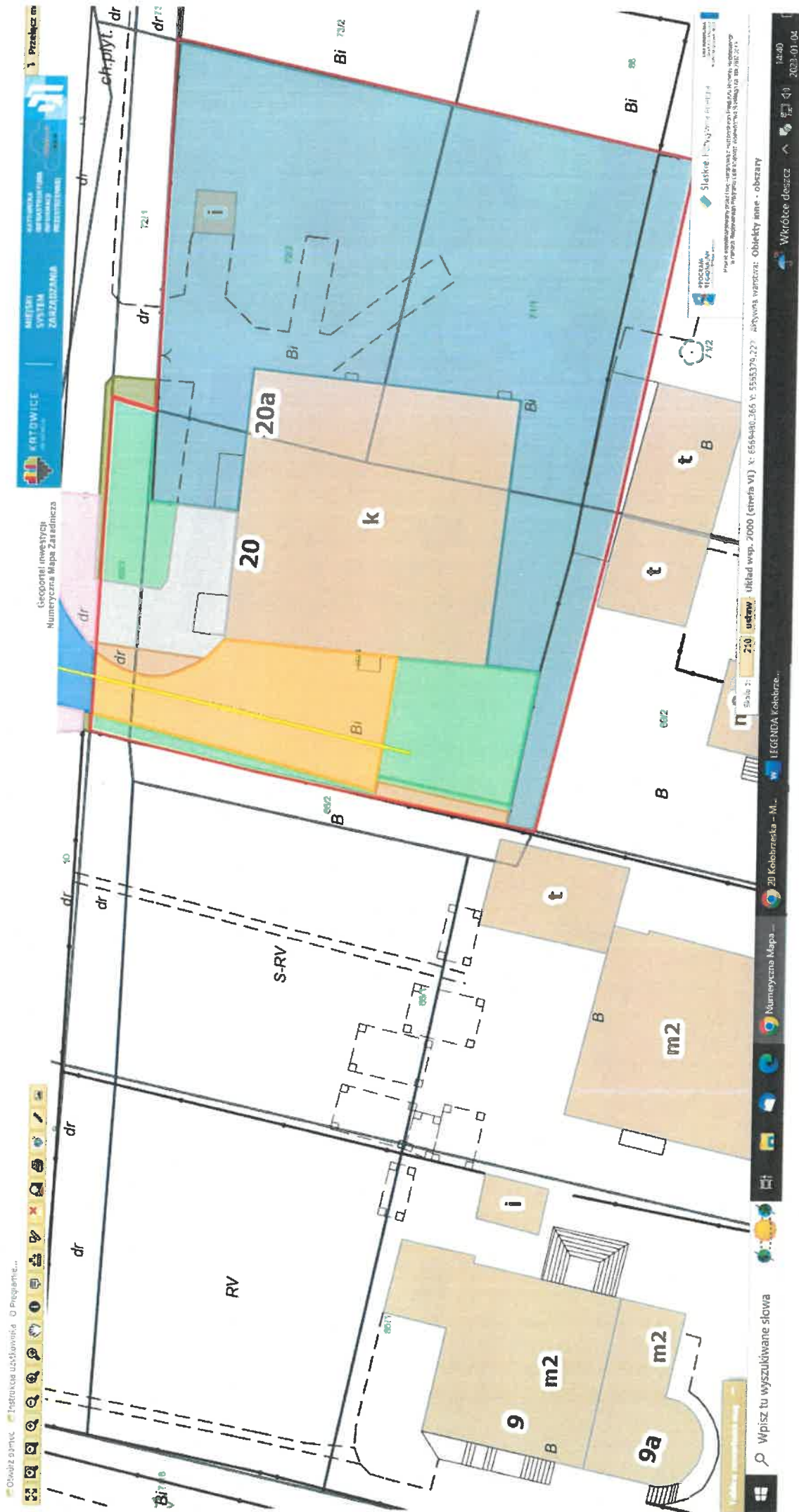
Wydawnictwo Naukowe
Numeryczne Męska Zaradcznia



WILEŃSKA 35,37



KIEROWNIK
Administracji "Zadole"
Marek Stalmach

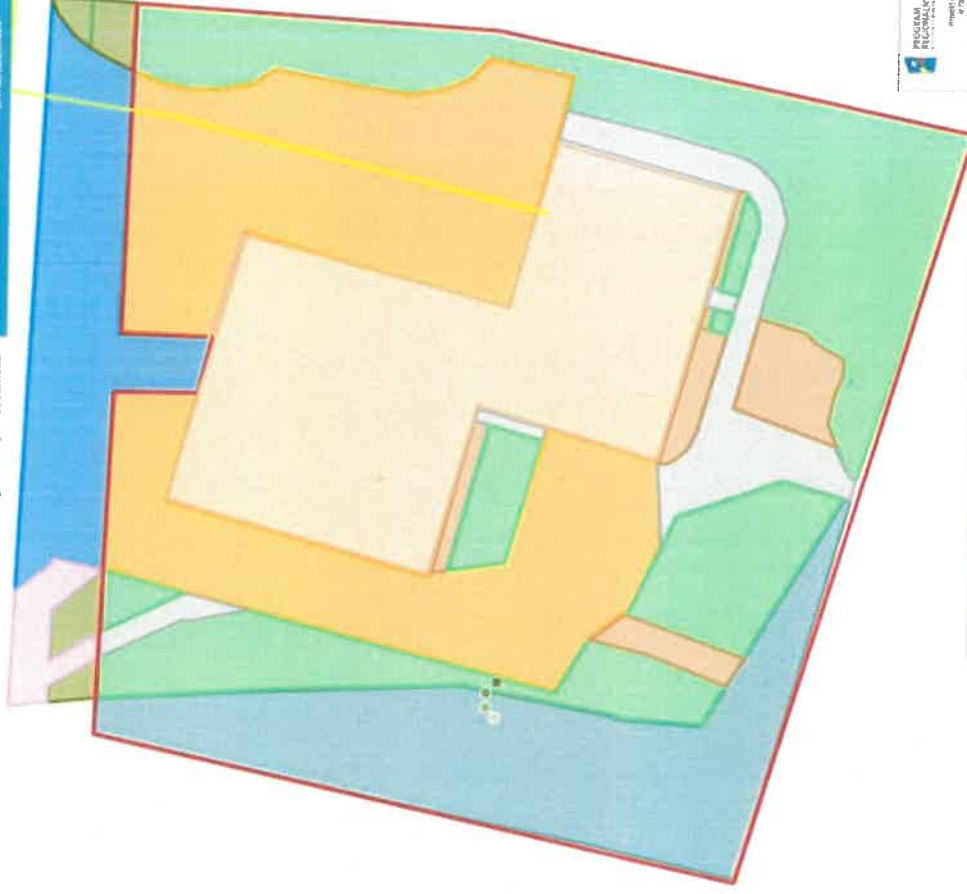


KIEROWNIK
Administracji "Zadole"
Marek Stalmach

PAWILON HANDLOWY ! KOŁOBRZESKA 24

Geoportal inwazyjny
Numeryczna Mapa Zasadnicza

System Zarządzania Informacją



Wpisz tu wyszukiwane słowa

Bez tytułu - Paint

Numeryczna Mapa

LEGENDA Kolorowa

Strona 1

2025

Ustawa

Urząd wsp. 2000 (strefa VI) X: 6560405 644 Y: 5565589 826

Obiekty inne - obszary

PROJEKT
REZERWACJI
w ramach Regionalnego Programu Operacyjnego na lata 2014-2020

Śląskie, Województwo Śląskie

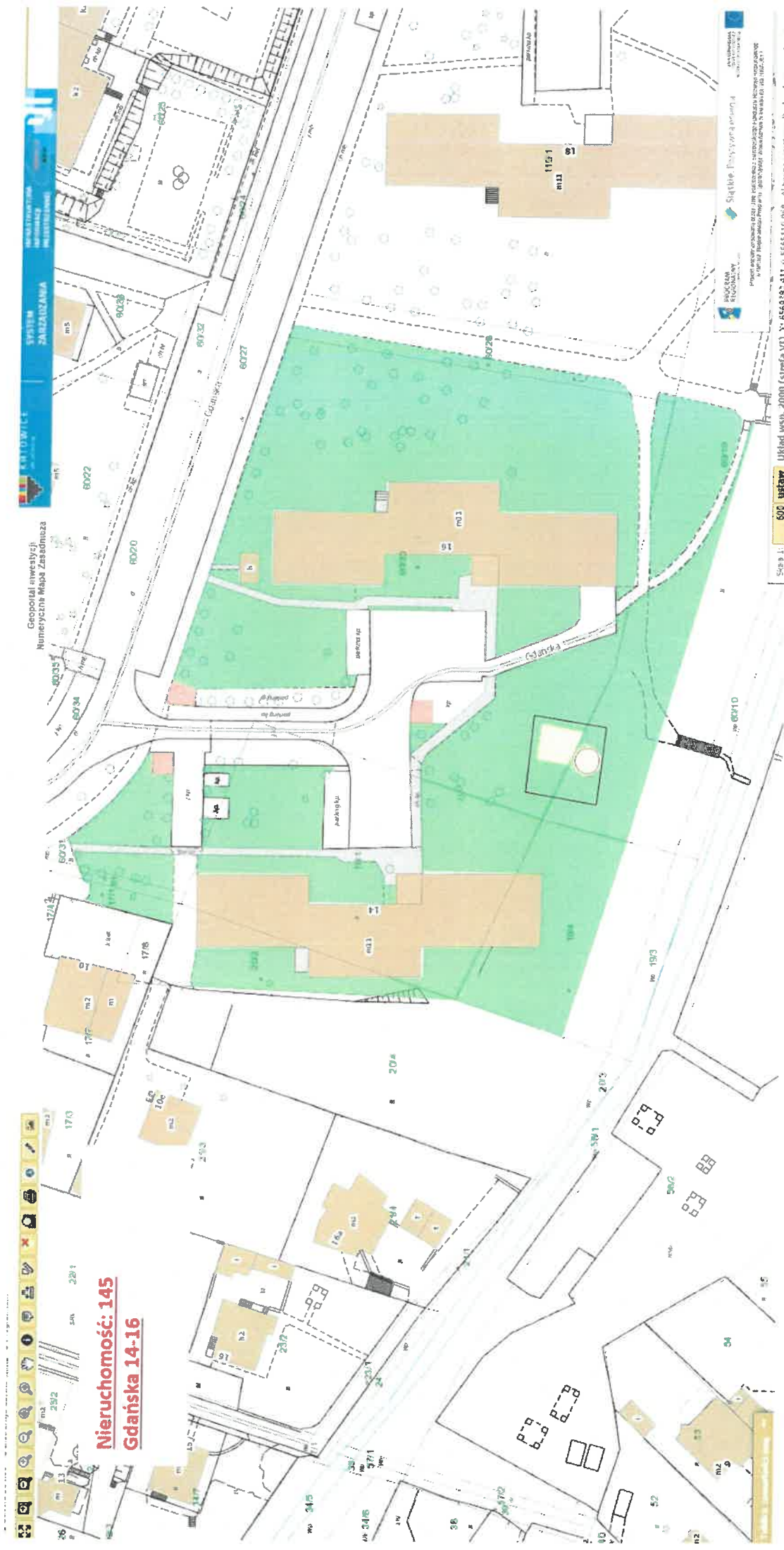
13:13 2022-12-30

KIEROWNIK
Administracji "Zadole"
Maria Stalmach

PAWILON HANDLOWY ZADOLE 24-26



KIEROWNIK
Administracji "Zadole"
Marek Stalmach



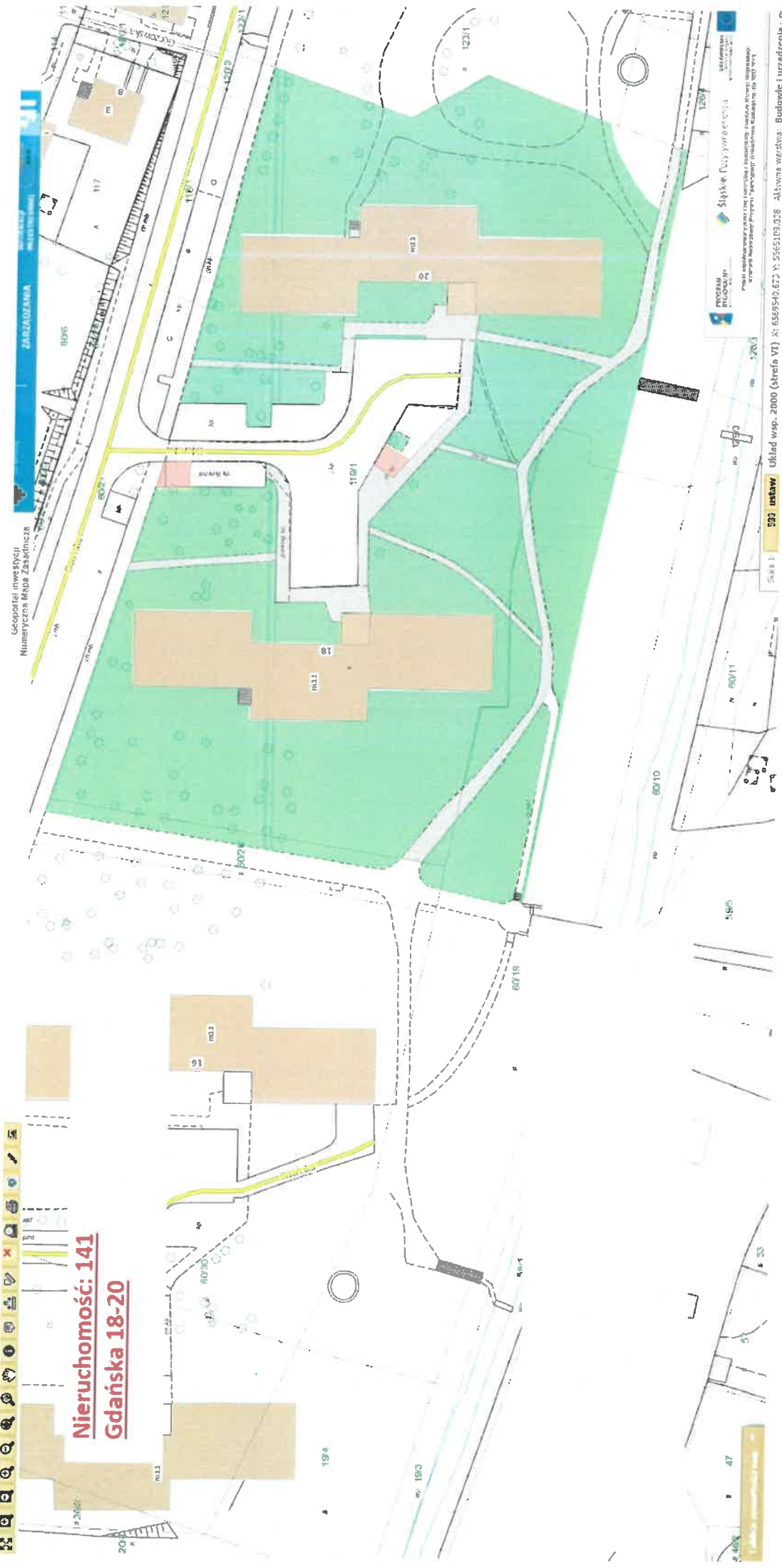
Nieruchomość: 145
Gdańska 14-16

Skala 1: 500 **ustaw** Układ współ. 2000 (średa VI) Y: 556932-411 X: 556116-958 Alfabeta Gdńska. Budowie i urządzenia -

KIEROWNIK
Administracji "Zadole"
Marek Stalmach



Nieruchomość: 141
Gdańska 18-20

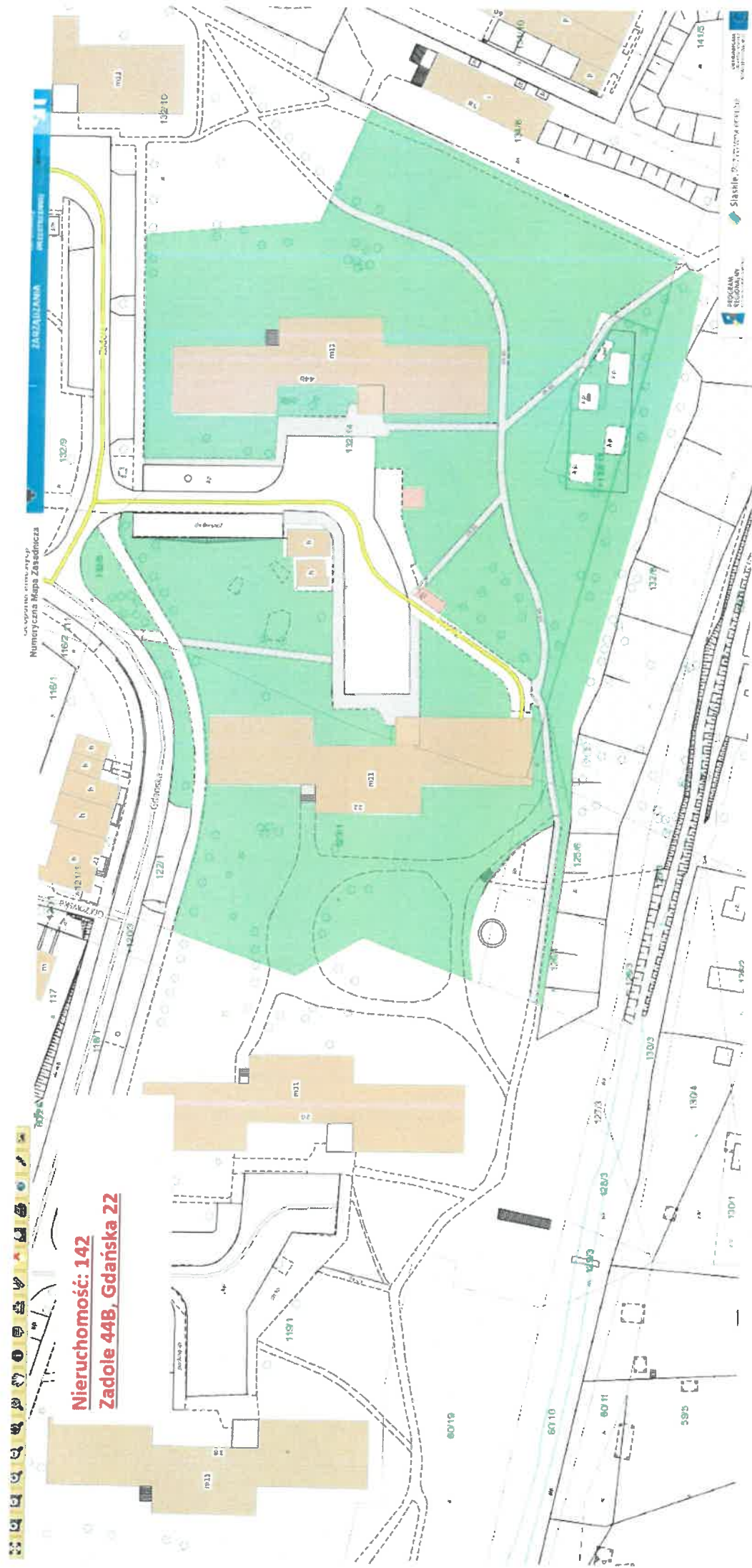


PROJEKT
1:500
Wzrost i rozwój miasta i regionu
Wzrost i rozwój miasta i regionu
Wzrost i rozwój miasta i regionu

Śląskie
Urząd Marszałkowski Województwa Śląskiego
Urząd Marszałkowski Województwa Śląskiego
Urząd Marszałkowski Województwa Śląskiego

Układ wsp. 2000 (streść VI) X: 6569540.672 Y: 5565193.028 **Altyma wzdłuż: Budowle i urządzenia**

KIEROWNIK
Administracji "Zadole"
Marek Stalmach

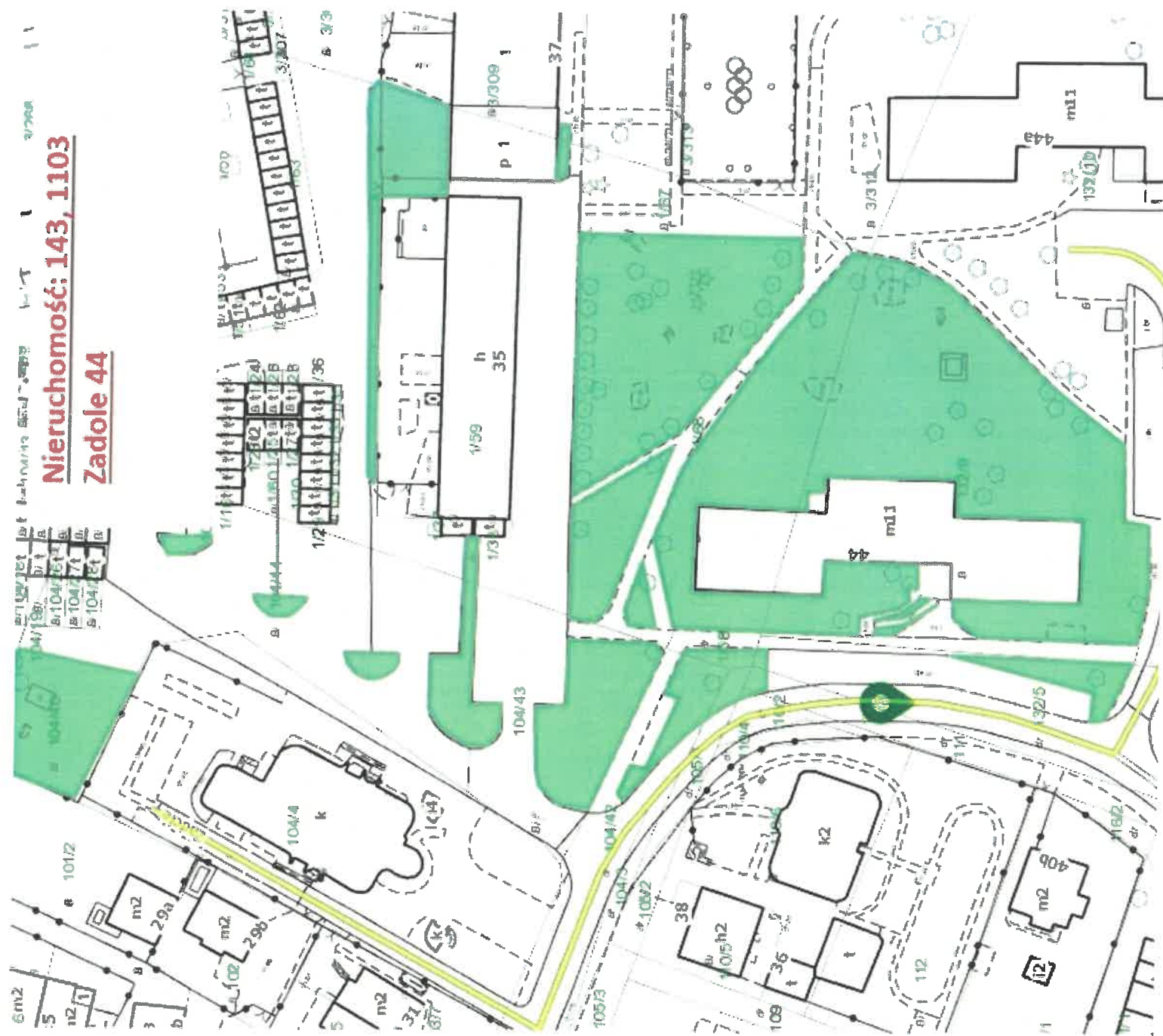


Nieruchomość: 142
Zadole 44B, Gdańska 22

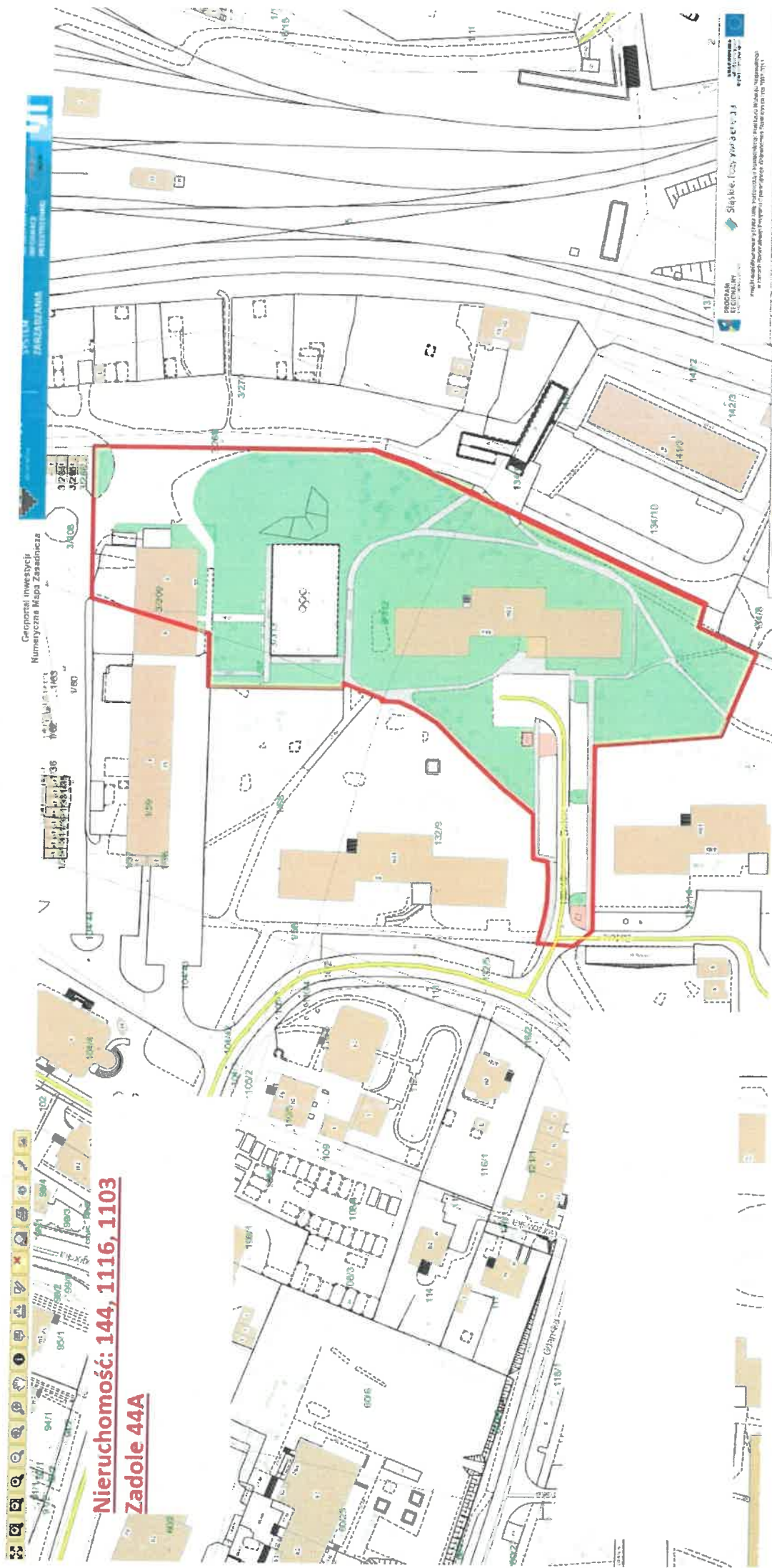
KIEROWNIK
Administrowania "Zadole"
Marek Stalmach

Nieruchomość: 143, 1103

Zadole 44



KIEROWNIK
Administracji "Zadole"
Marek Stalmach



Nieruchomość: 144, 1116, 1103
Zadole 44A

KIEROWNIK
"Administracji Zadole"
Marek Galmach