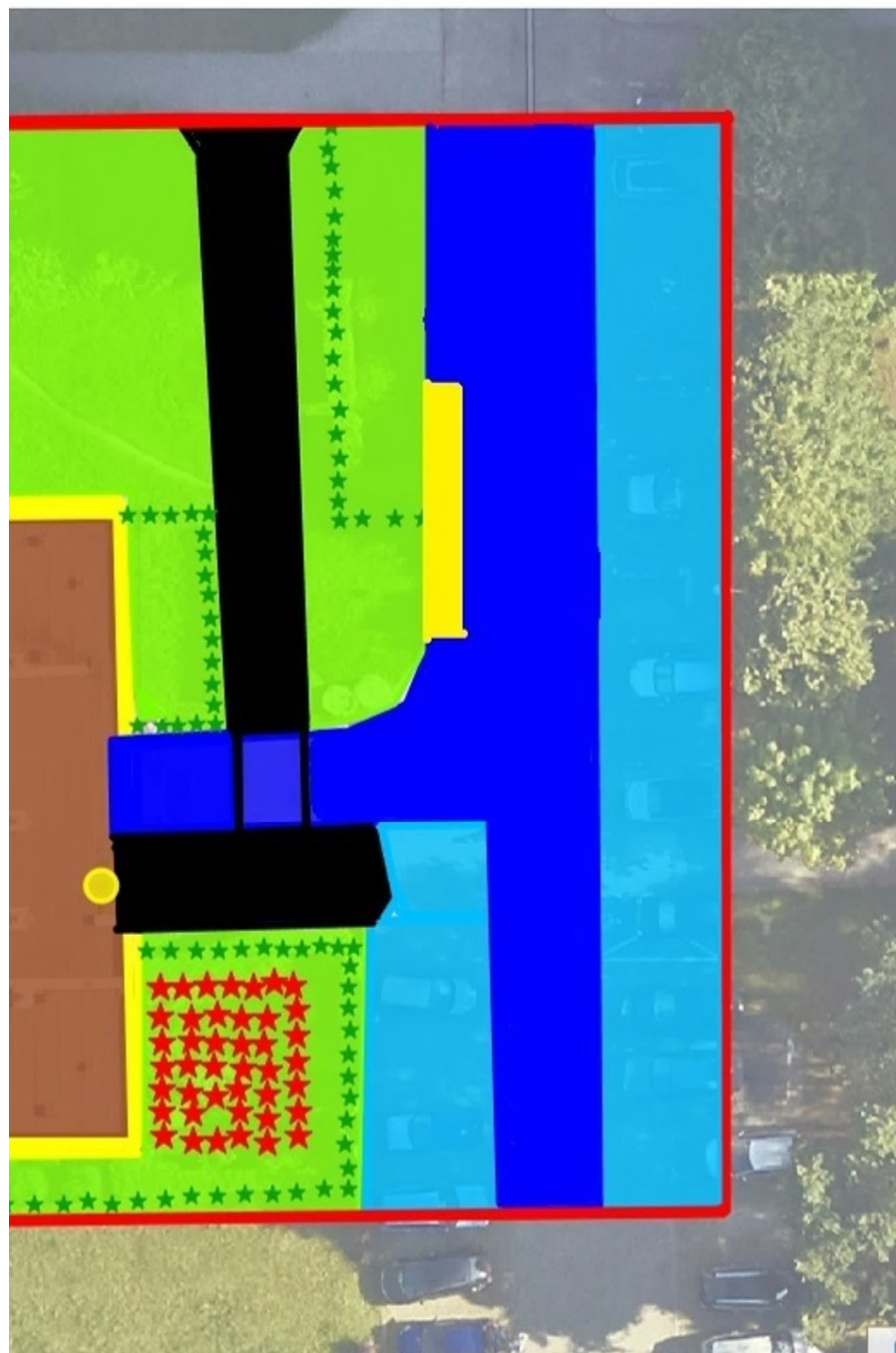


Nieruchomość nr 1
Kijowska 51
Powierzchnia działki 50/29




cała zieleń : 750,43 m²

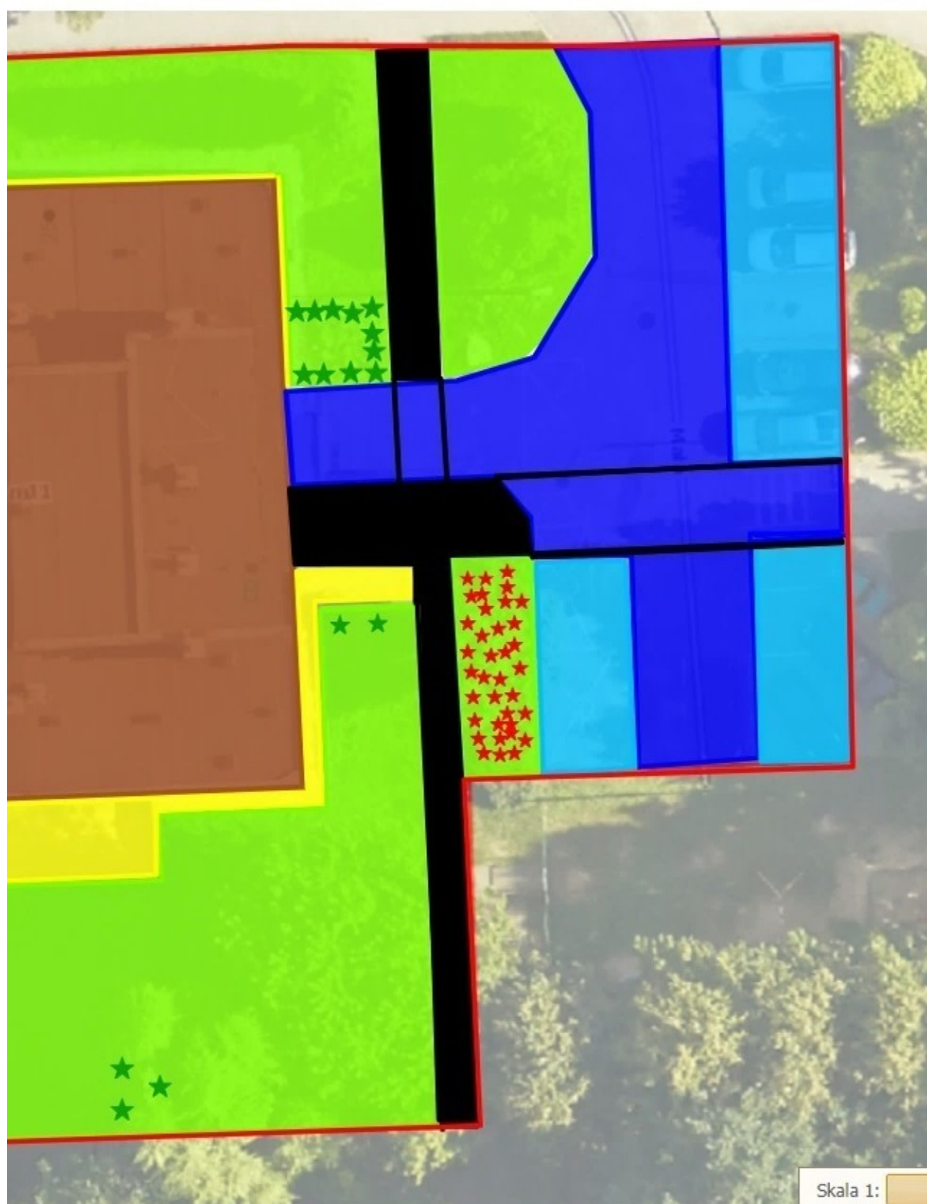


zagospodarowana przestrzeń zieleni 70,40 m²



żywopłoty : 85,60 m² nie wliczane w tereny zi

680,03 m² tereny zielone -  = 594,43 m²



Nieruchomość nr 10

Mała 25

Powierzchnia działki: 1 802 m²



cały teren zielony : 741,78 m²

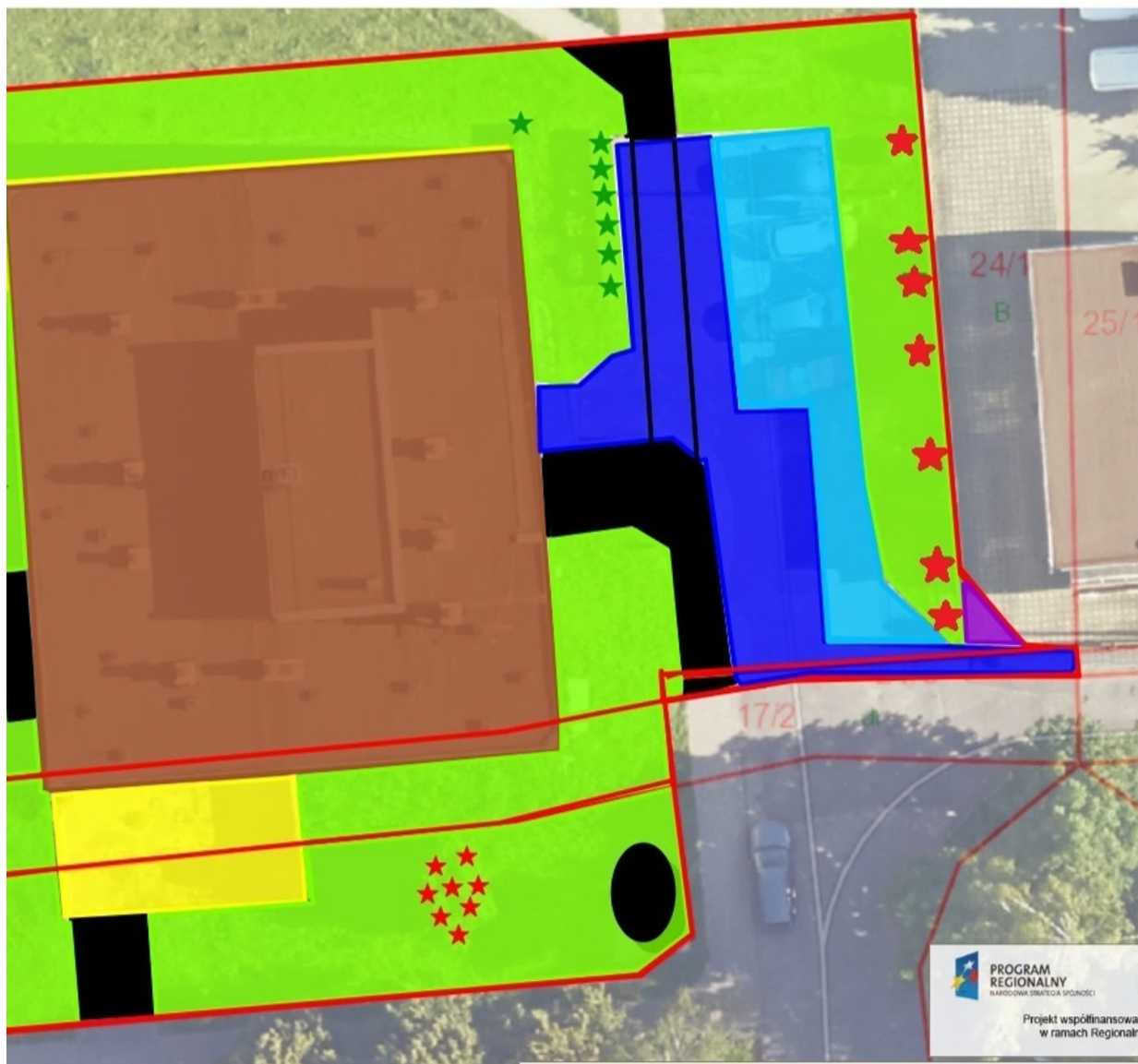


zagospodarowana przestrzeń zieleni 24,10 m²



żywoploty : 24,10 m² nie wliczane w tereny zielone. (

717,68 m² tereny zielone -  = 693,58 m² <--- k



Nieruchomość nr 11: Radomska 9





Powierzchnia działki:

21/4 pow: 1427m²

50/14 pow: 239m²

21/3 pow: 11m²

17/3 pow: 145m²

-  cały tereny zielone : 924,85 m²
-  zagospodarowana przestrzeń zie
-  żywopłoty : 25,90 m² nie wlicza
- 879,85 tereny zielone - 







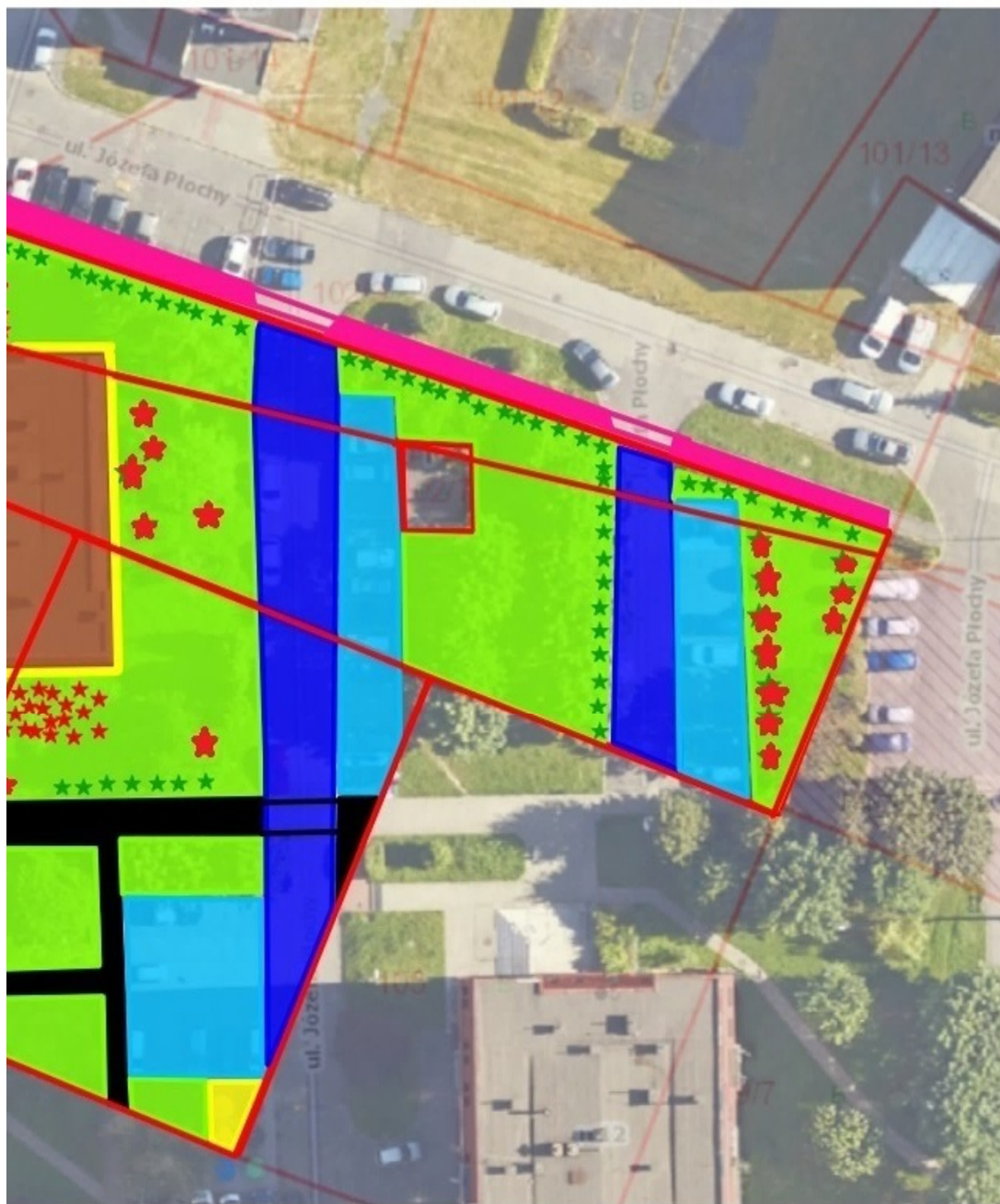
PROGRAM
REGIONALNY
NARODOWA STRATEGIA SPÓJNOŚCI

Projekt współfinansowany
w ramach Regionalnego







Nieruchomość nr 13: Krucza 24
Powierzchnia działki 50/22: 2 221 m²

-  cały teren zielony : 1093,82 m²
-  zagospodarowana przestrzeń zieleni 38,50 m²
-  żywopłoty : 23,40 m² nie wliczane w teren zielony
- 1055,32 teren zielony -  = 1031,92 m²







Nieruchomość nr 14 : Płoc
Powierzchnia działek:
 103 : 1277 m²
 104 : 1277 m²
 97/3 : 905 m²
 102/8 : 1420 m²
 97/9 : 203 m²
 102/9 : 552 m²
 101/3 : 71 m²
RAZEM : 5705,00

-  cały tereny zielone : 2738,47 m²
-  zagospodarowana przestrzeń zieleni
-  żywopłoty : 120,30 m² nie wliczane
- 2690,97 tereny zielone -  = 2



Nieruchomość nr 12
 Radomska 11
 Powierzchnia działki 50/25: 1612,00 m²


-  cały teren zielony : 650,2 m²
-  zagospodarowana przestrzeń zieleni :
-  żywopłoty : 12,50 m² nie wliczane w
- 625,10 teren zielony -  = 61%




Nieruchomość nr 1
Panewnicka 335 i A
Powierzchnia działki: 4499,00m²

 cała zieleń : 2757,36 m²

chodnik nie SMG i śmietnik : 87,00 m²

 żywopłoty : 45,60 m² nie wliczone w zieleń. (

tereny zielone 6584,77 -  = 2711,76 <----



Nieruchomość nr 2
Panewnicka 337-367
Powierzchnia działek: 20 993,00 m²




cała zieleń : 10182,96 m²

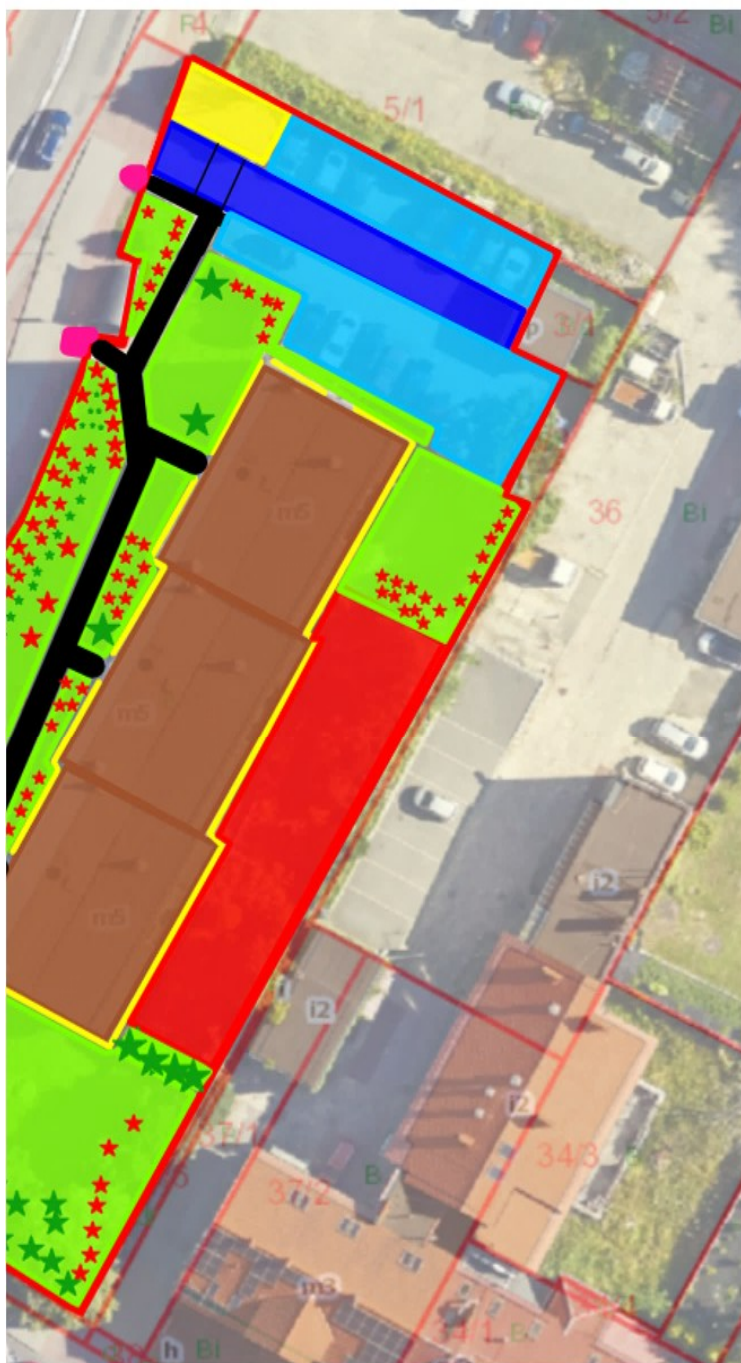


zagospodarowana przestrzeń zieleni 492,85 m²



żywopłoty : 220,5 m² nie wliczany w metry z

tereny zielone 9690,11 -  = 9469.61 m²



Nieruchomość Nr 3
Kijowska 2-4-6
Powierzchnia działki: 3126,00 m²



cała zieleń : 1760,11 m²



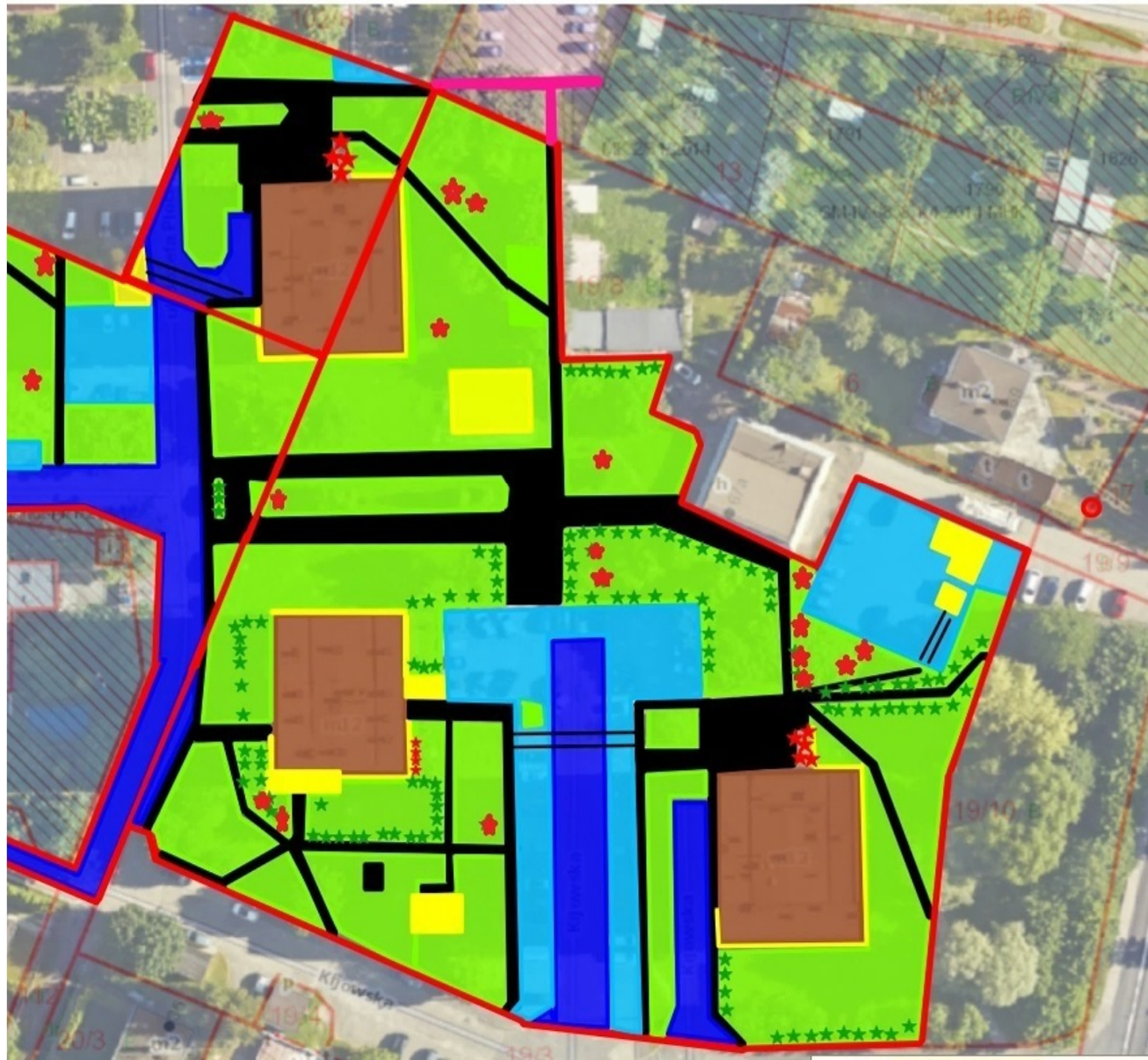
zagospodarowana przestrzeń zieleni 535,46 m²



żywopłoty : 100,22 m² nie wliczany w zieleń osobna pc

Teren zielony 1224,65 -  = 1124,43 m² <---- zieleni

Nieruchomość Nr 4 : Kijowska 53,
Powierzchnie działki:
19/7: 10 226 m²
105 : 1277 m²
95/3: 146 m²
106/6: 4214 m²
Razem: 15 863,00 m²



-  cała zieleń : 6968,64 m²
-  zagospodarowana przest
-  żywopłoty 221,02 m²
- tereny zielone 6584,77 -

Powierz







 cała zieleń : 635,85 m²

 żywopłoty 41,8 m²

teren zielony 551,29 m²



Nieruchomość nr 7: Kijowska
Powierzchnia działki: 1575m²

-  cały tereny zielone : 640,43 m²
-  zagospodarowana przestrzeń zieleni 6,00 m²
-  żywopłoty : 68,80 m² nie wliczane w tereny zielone
- 634,43 tereny zielone -  = 565,63 m² <--- k




Nieruchomość nr 8

Kijowska 49

Powierzchnia działki nr 50/30: 1174 m

Powierzchnia działki nr 19/18: 462 m

Razem: 1636 m²

 tereny zielone do koszenia 524,50 m

 zagospodarowana przestrzeń zieleni

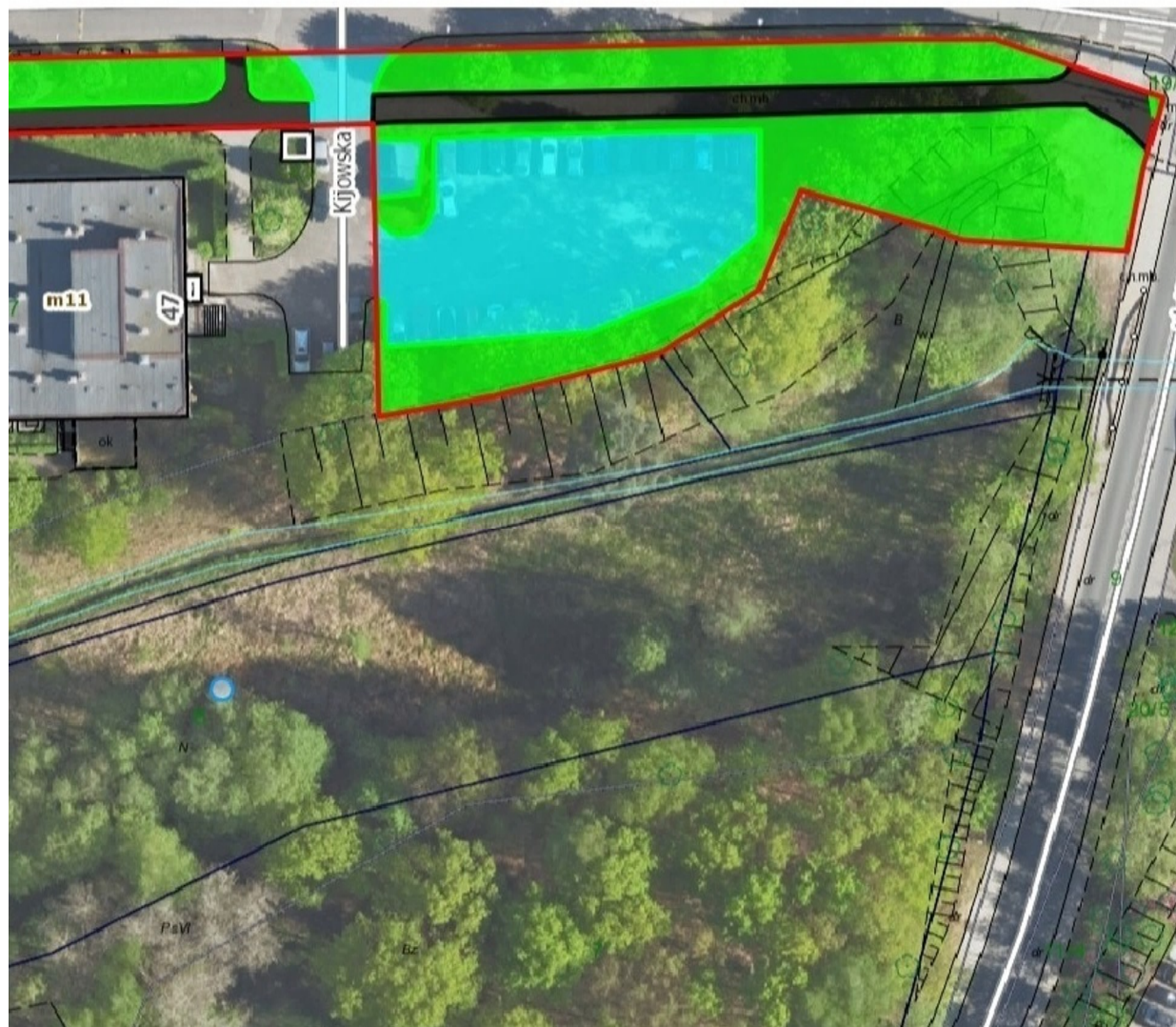
 żywopłoty 34,40 m² nie wliczone

teren zielony 474,80 -  = 440,4

Nieruchomość nr 1 Powierzchnia dzi



 teren zielony : 1280,24 m2 <



Nieruchomość nr 1018: Tereny zielone **Powierzchnia działki**

OGÓLNA LEGENDA DLA CAŁY

- cały tereny zielone : 20415,38
- zagospodarowana przestrzeń ziel
- żywopłoty : 131,00 m2 nie wlicz
- 20415,38 m2 tereny zielone

DZIAŁKA 19/19 POWIERZC

- cały tereny zielone : 3418,74 m
- zagospodarowana przestrzeń zie
- żywopłoty : 11,20 m2 nie wlicz
- 3418,74 m2 tereny zielone

Nieruchomość Powierzchnia







 cały 1





Nieruchomość nr 1000: Płochy |
Powierzchnia dział
19/8 : 1426 m²
19/9 : 127,00 m²

-  cały teren zielony : 586,93 m²
-  zagospodarowana przestrzeń zieleni OGRÓD
-  żywopłoty : 12,70 m² nie wliczane w teren
- 357,23 m² tereny zielone -  = 344,53

Nieruchomości Pawilony K Powierzchnia działki

-  cały teren zieleni
 -  zagospodarowane
- 1972,60 m2 <--

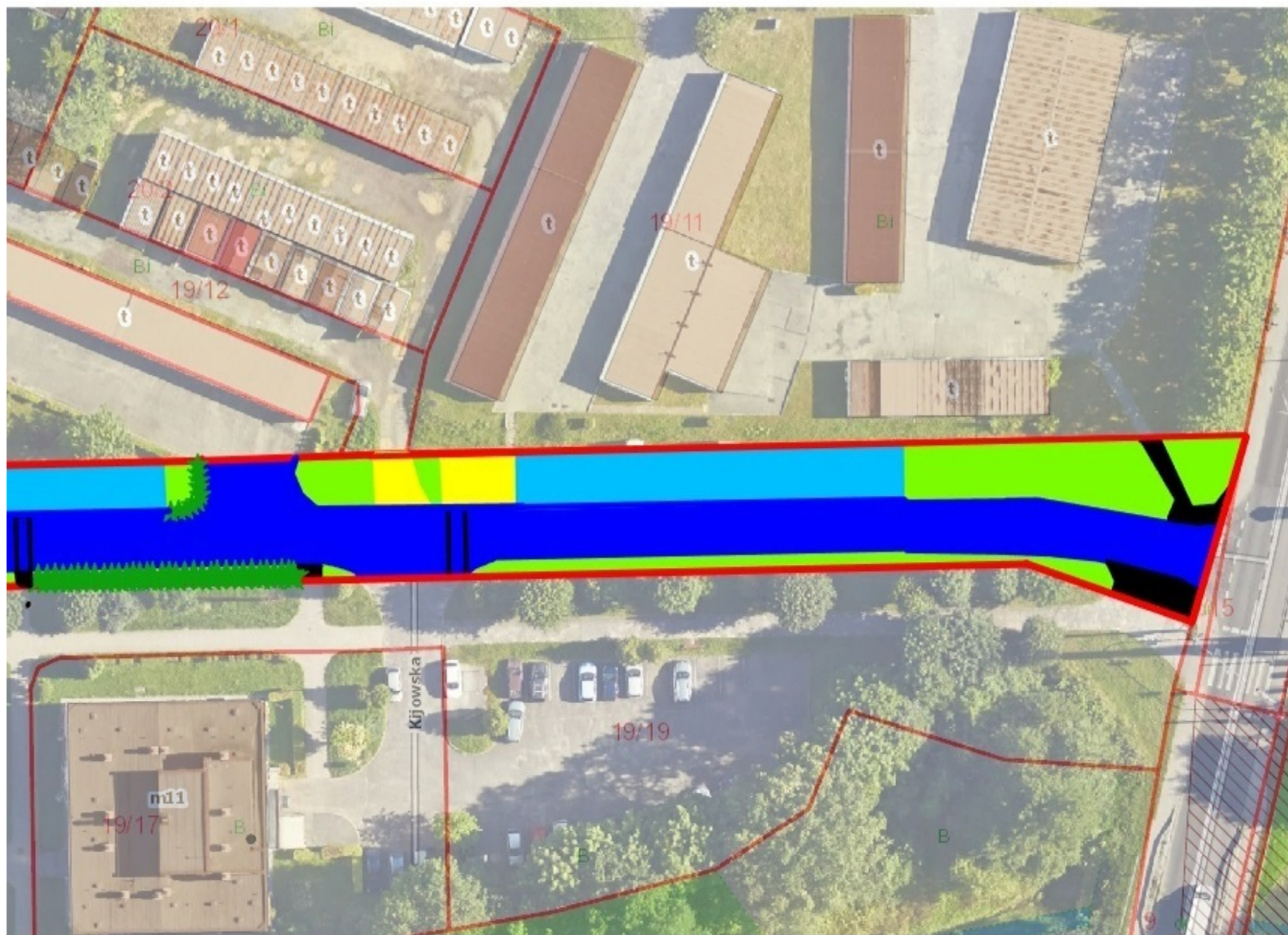


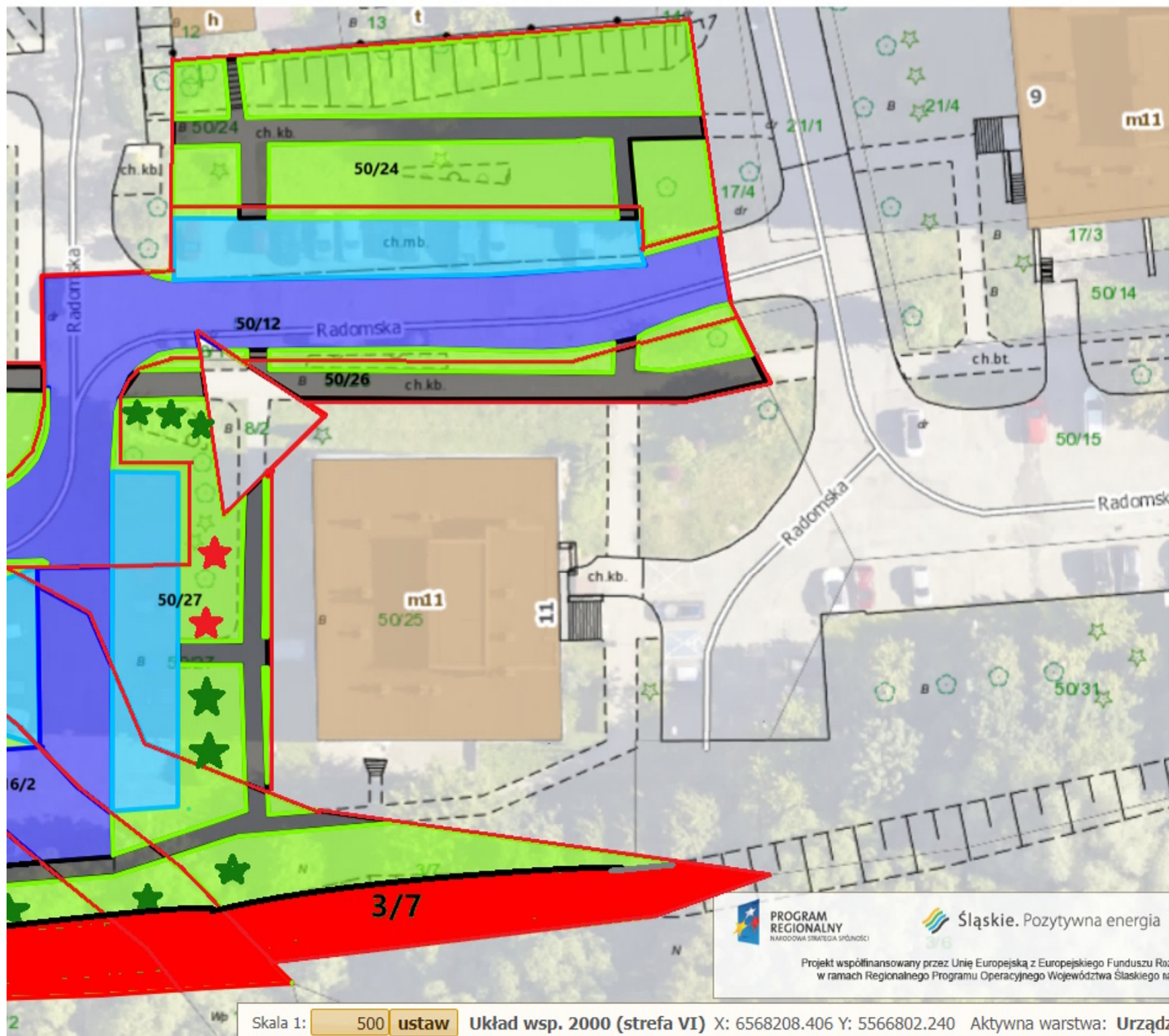


Nieru
Na
Powierzchni

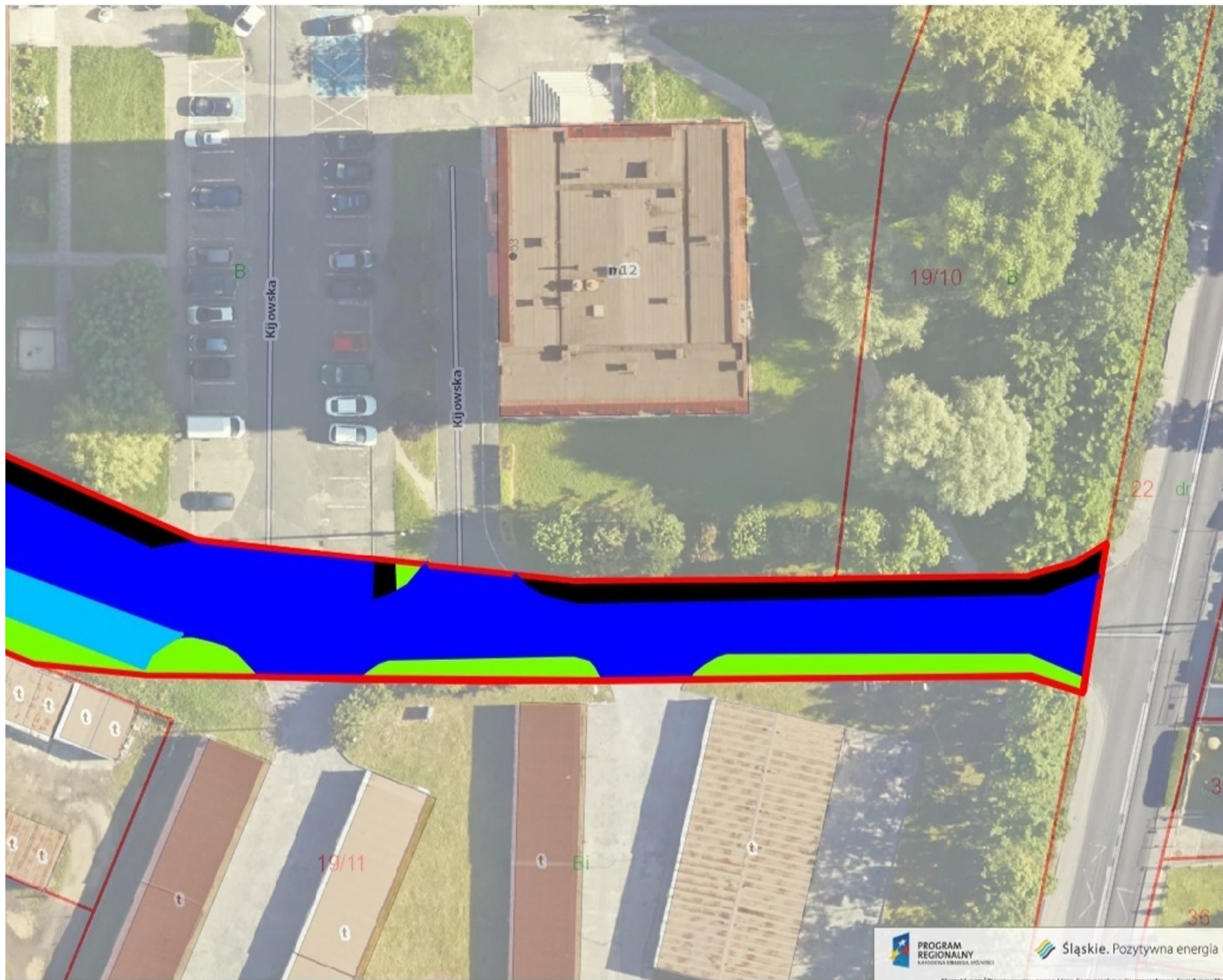


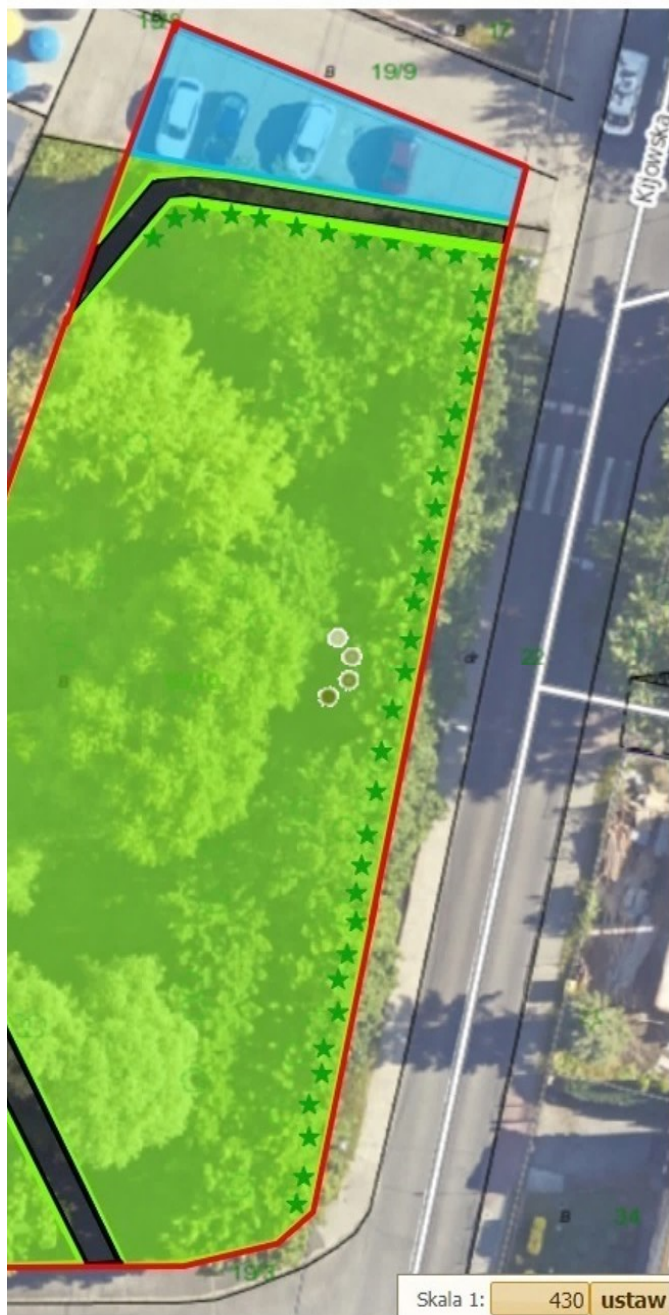
Cała ziemia





- cały teren
- zagon
- żywca
- 20





Nieruchomość nr 1017: Teren zielony obok K53
Powierzchnia działki: 19/10: 1683m²

OGÓLNA LEGENDA DLA CAŁEJ NIERUCHOMOŚCI 1017



cały teren zielony : 8280,65 m²



zagospodarowana przestrzeń zieleni 5454,00 m²



żywopłoty : 59,70 m² nie wliczane w tereny zielone. Osobna pozycja

2761,65 tereny zielone -  2701,95 m² <--- koszenie

DZIAŁKA 19/10 POWIERZCHNIA : 1683,00 M²



teren zielony : 1481,41 m²



żywopłoty : 59,70 m² m² nie wliczane w tereny zielone. Osobna

1481,41 m² tereny zielone -  = 1421,71 m² <--- koszenie