

Nieruchomość 0500 ul. Rochowiaka 20a, 20b (działki nr: 45/12, 45/1)

LEGENDA:

- linia podziału nieruchomości
- linia żywoplotu (pow. 53 m²)
- zabudowania (pow. 376,00 m²)
- teren zielony (pow. 1 114,00 m²)
- chodniki oraz schody (pow. 174,00 m²)
- droga dojazdowa i parkingi (607,00 m²)
- wiata śmietnikowa (35,00 m²)
- ogrodzenie-brama (31,00 m²)
- teren przeznaczony do utrzymania w czystości na podst. art. 5 ust 1 pkt. 4 ustawy o utrzymaniu czystości i porządku w gminach (pow. 12,00 m²)

Administracja "Centrum"
TECHNIK REJONU

mgr *[Signature]*

KIEROWNIK
Rejonu Północ Administracji "Centrum"

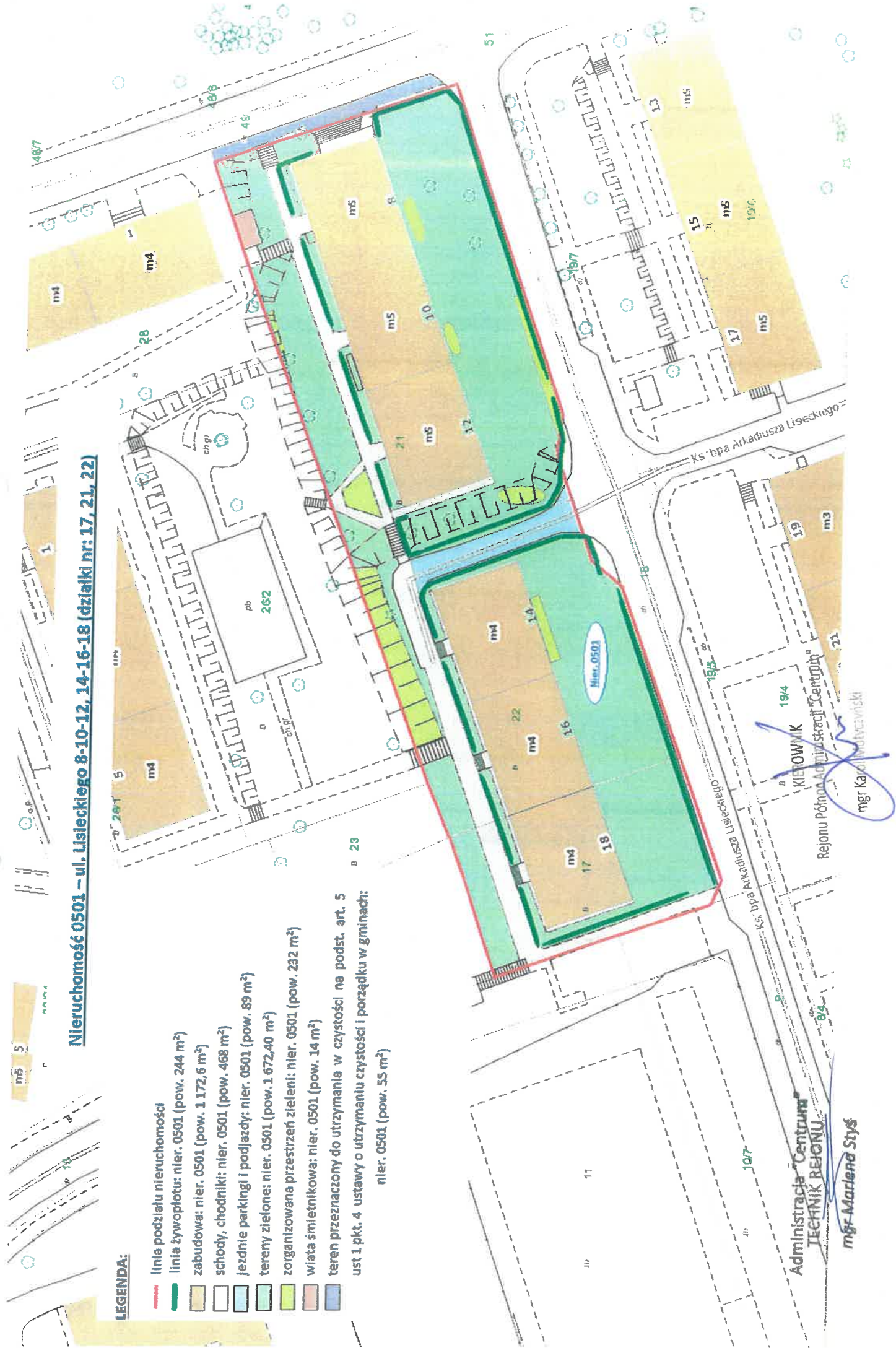
mgr *[Signature]* Kozłowski

Skala 1:1000 Układ współ. 2000 (strefa VI) X: 4571613.932 Y: 5569151.656 Aktywni warstwy: (złaznienie - budowlane, pro...

Nieruchomość 0501 – ul. Lisieckiego 8-10-12, 14-16-18 (działki nr: 17, 21, 22)

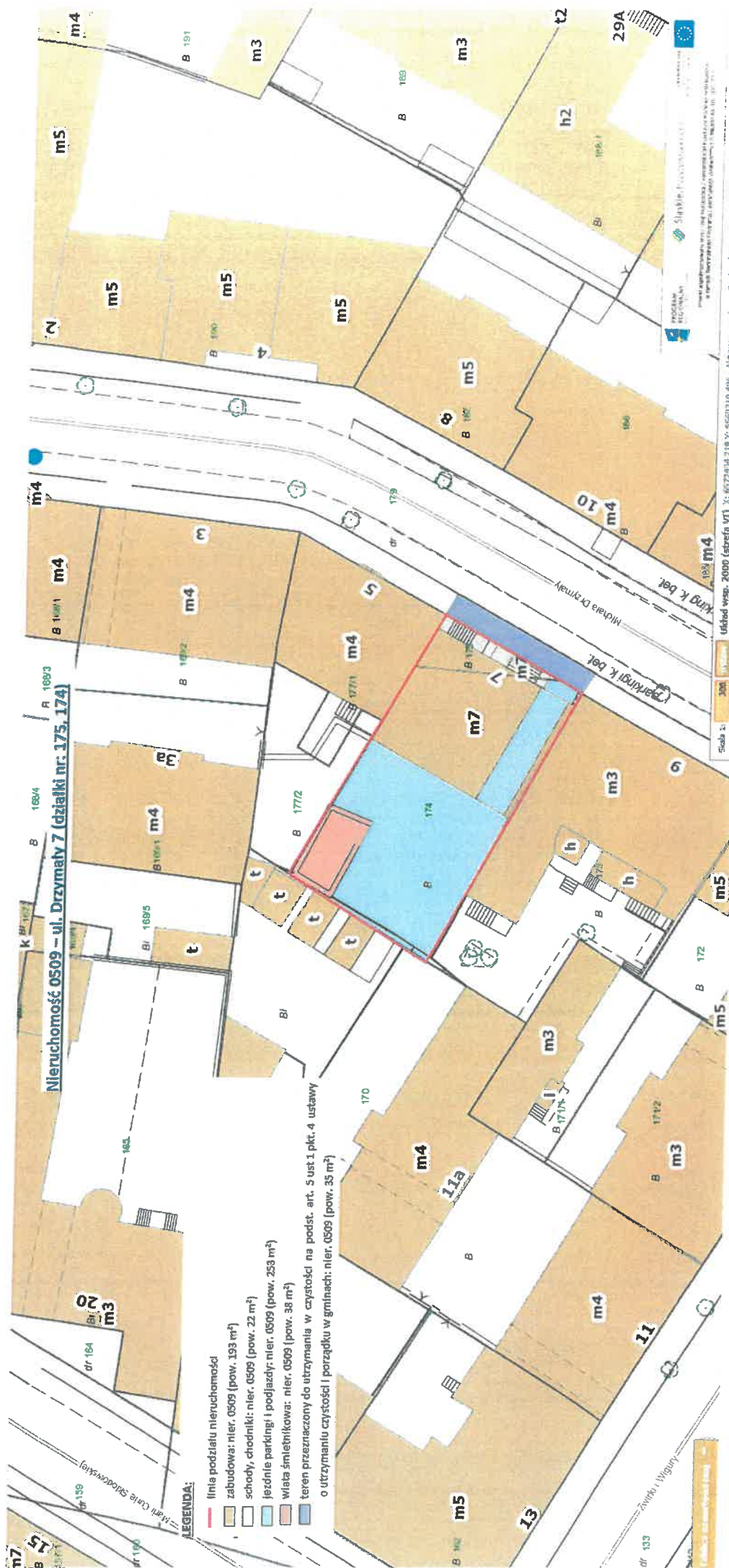
LEGENDA:

- linia podziału nieruchomości
- linia żywopłotu: nier. 0501 (pow. 244 m²)
- zabudowa: nier. 0501 (pow. 1 172,6 m²)
- schody, chodniki: nier. 0501 (pow. 468 m²)
- jezdnie parkingi i podjazdy: nier. 0501 (pow. 89 m²)
- tereny zielone: nier. 0501 (pow. 1 672,40 m²)
- zorganizowana przestrzeń zieleni: nier. 0501 (pow. 232 m²)
- wiata śmietnikowa: nier. 0501 (pow. 14 m²)
- teren przeznaczony do utrzymania w czystości na podst. art. 5 ust 1 pkt. 4 ustawy o utrzymaniu czystości i porządku w gminach: nier. 0501 (pow. 55 m²)



Administracja "Centrum"
TECHNIK REGIONU

KIELCOWIK
Rejonu Północno-Środkowej "Centrum"
mgr Katarzyna Motyczewska



Administracja "Centrum"
TECHNIK REJONU
mgr Marietta Stys

~~KIEROWNIK~~
Rejonu Północ Administracji "Centrum"

mgr Katarzyna Matczewska

Nieruchomość 0511 – ul. Szeligiewicza 4 (działka nr: 14/1)

LEGENDA:

- linia podziału nieruchomości
- linia żywoplotu: nier. 0511 (pow. 87 m²)
- zabudowa: nier. 0511 (pow. 377 m²)
- schody, chodniki: nier. 0511 (pow. 41 m²)
- jezdnie parkingi i podjazdy: nier. 0511 (pow. 361 m²)
- tereny zielone: nier. 0511 (pow. 131 m²)
- teren przeznaczony do utrzymania w czystości na podst. art. 5 ust 1 pkt. 4 ustawy o utrzymaniu czystości i porządku w gminach: nier. 0511 (pow. 55 m²)



KIEROWNIK

Rejonu Północ Administracji "Centrum"

mgr Katarzyna Kuczyńska

Administracja "Centrum"

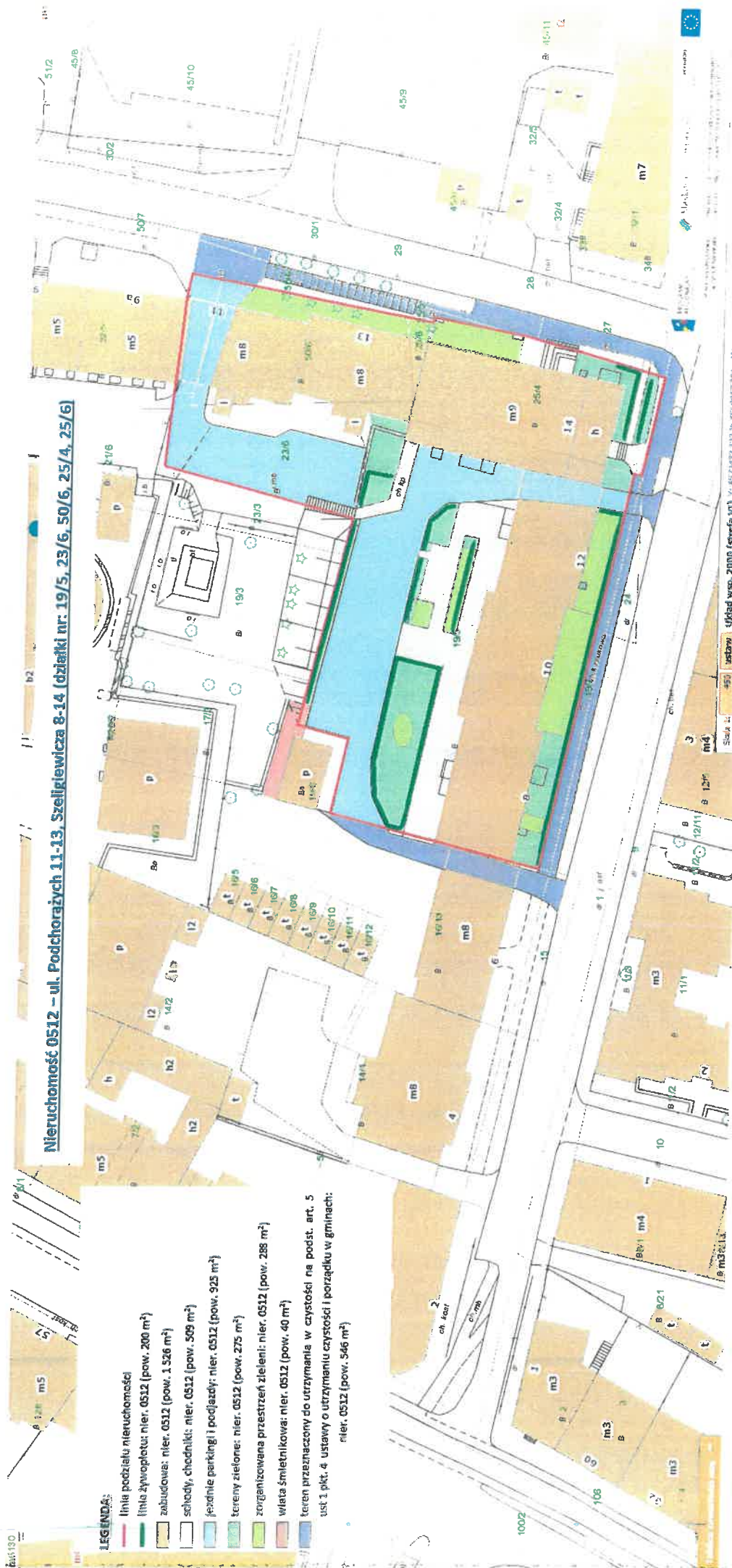
TECHNIK REJONU

mgr Mariola Stys

Nieruchomość 0512 – ul. Podchorążych 11-13, Szegligiewicza 8-14 (działki nr: 19/5, 23/6, 50/6, 25/4, 25/6)

LEGENDA:

- linia podziału nieruchomości
- linia żywopłotu nier. 0512 (pow. 200 m²)
- zabudowa nier. 0512 (pow. 1 526 m²)
- schody, chodniki: nier. 0512 (pow. 509 m²)
- jezdnie parking i podjazdy: nier. 0512 (pow. 925 m²)
- tereny zielone: nier. 0512 (pow. 275 m²)
- zorganizowana przestrzeń zieleni: nier. 0512 (pow. 288 m²)
- wiatła śmietnikowa: nier. 0512 (pow. 40 m²)
- teren przeznaczony do utrzymania w czystości na podst. art. 5 ust 1 pkt. 4 ustawy o utrzymaniu czystości i porządku w gminach: nier. 0512 (pow. 546 m²)



KIEROWNIK
Rejonu Póhnoe Administracji "Centrum"
mgr Katarzyna Motyczyski

Administracja "Centrum"
TECHNIK REJONU
mgr Marianna Styś

Nieruchomość 0513 - ul. Raciborska 40 (działka nr 69/13)

LEGENDA:

- linia podziału nieruchomości
- zabudowa: nier. 0513 (pow. 455 m²)
- schody, chodniki: nier. 0513 (pow. 197 m²)
- jezdnie parkingi i podjazdy: nier. 0513 (pow. 324 m²)
- wieża śmietnikowa: nier. 0513 (pow. 23 m²)
- teren przeznaczony do utrzymania w czystości na podst. art. 5 ust 1 pkt. 4 ustawy o utrzymaniu czystości i porządku w gminach; nier. 0513 (pow. 295 m²)

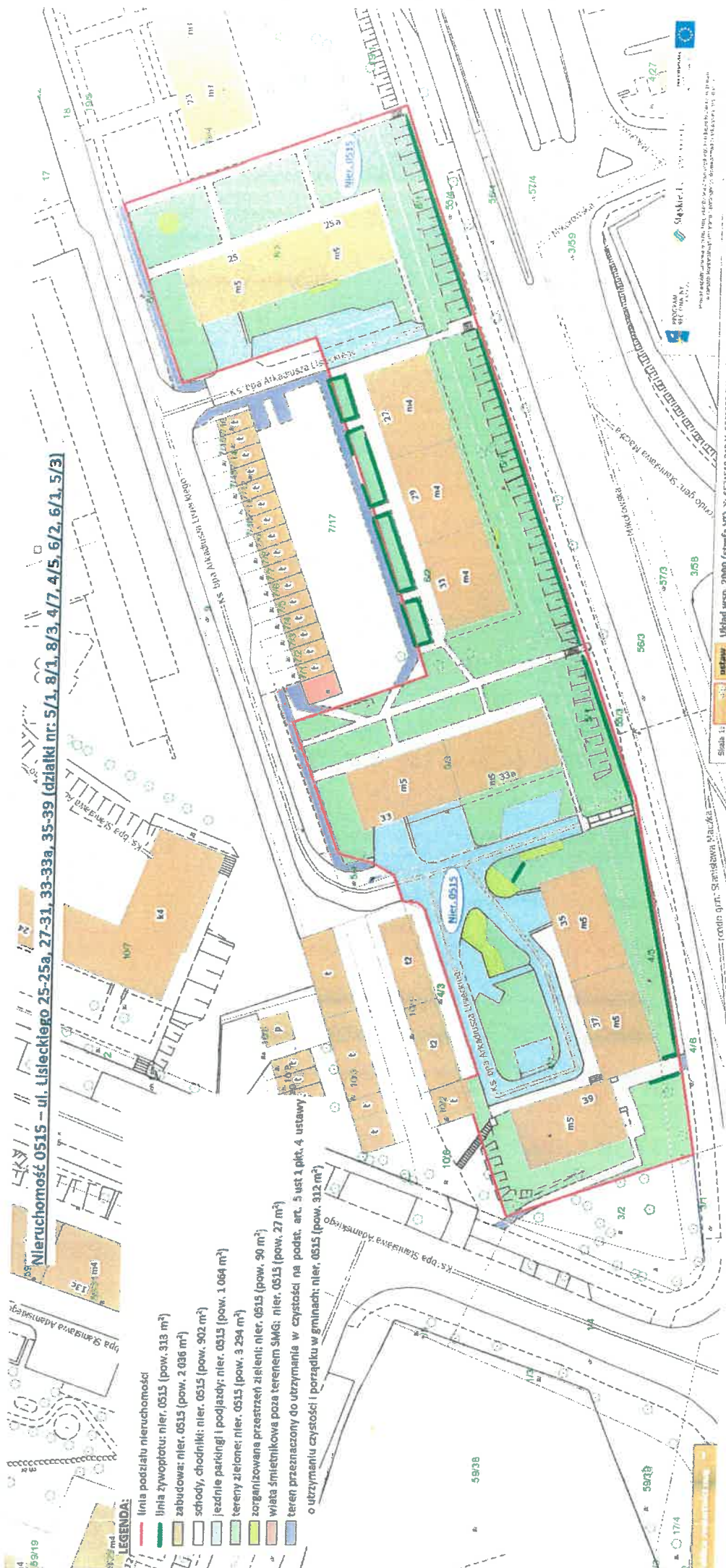
The map shows a complex of buildings and parking areas. The blue-shaded area is located in the center-right of the map, adjacent to a large building labeled 'm10'. The map also shows surrounding streets like 'Kępczowa' and 'Raciborska'. A scale bar indicates a distance of 300 meters. A north arrow is located in the top right corner.

teren przeznaczony do utrzymania w czystości na podst. art. 5 ust. 1 pkt. 4 ustawy o utrzymaniu czystości i porządku w gminach: nlel. 0513 (pow. 295 m²)

My Water Sys

KIEPOWNIK
Rejonu Północ Administracji "Centrum"

mgr Karol Motyczewski



KIEROWNIK
Rejonu Północ Administracji "Centrum"

mgr Karol Motyczewski

Administracja "Centrum"
TECHNIK REJONU

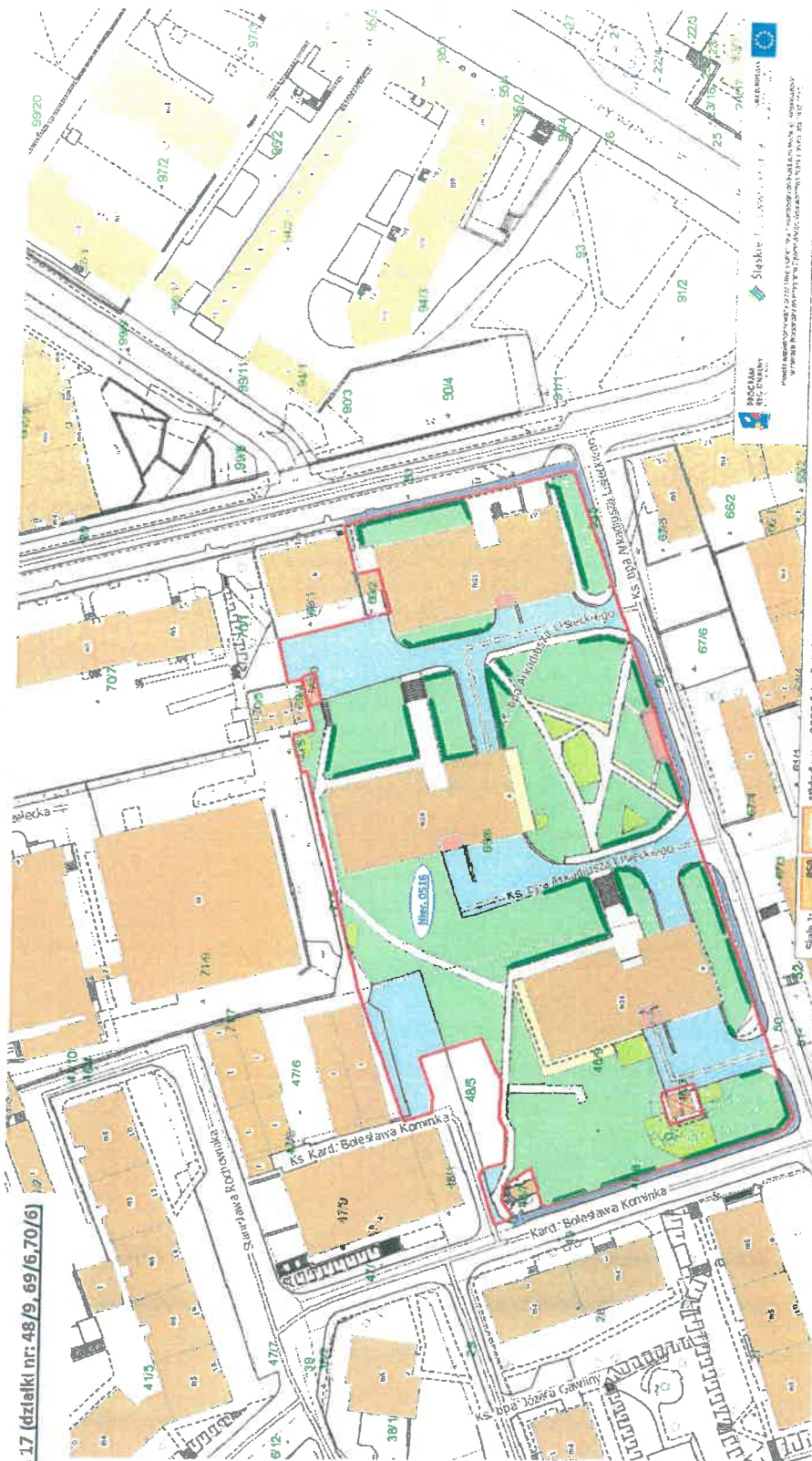
mgr Marianna Stys

Skala 1: 1:1000
Układ współ. 2000 (sfera WGS 84)
Abytowa wieś: 558855.740
Abytowa wieś: 558855.740

Nieruchomość 0516 – ul. Liseckiego 4, 6 Strzelecka 17 (działki nr: 48/9, 69/6, 70/6)

LEGENDA:

- linia podziału nieruchomości
- linia żywopłotu: nier. 0516 (pow. 388 m²)
- zabudowa: nier. 0516 (pow. 2 098 m²)
- schody, chodniki: nier. 0516 (pow. 1 187 m²)
- jezdnie parkingi i podjazdy: nier. 0516 (pow. 1 941 m²)
- tereny zielone: nier. 0516 (pow. 3 892 m²)
- zorganizowana przestrzeń zieleni: nier. 0516 (pow. 335 m²)
- teren wyłożony białym grysem: nier. 0516 (pow. 202 m²)
- wiaty śmietnikowe: nier. 0516 (pow. 198 m²)
- teren przeznaczony do utrzymania w czystości na podst. art. 5 ust. 1 pkt. 4 ustawy o utrzymaniu czystości i porządku w gminach: nier. 0516 (pow. 368 m²)



Administracja "Centrum"
TECHNIK REJONU
mgr Mariela Stys

KIEROWNIK
Rejonu Północ Administracji "Centrum"

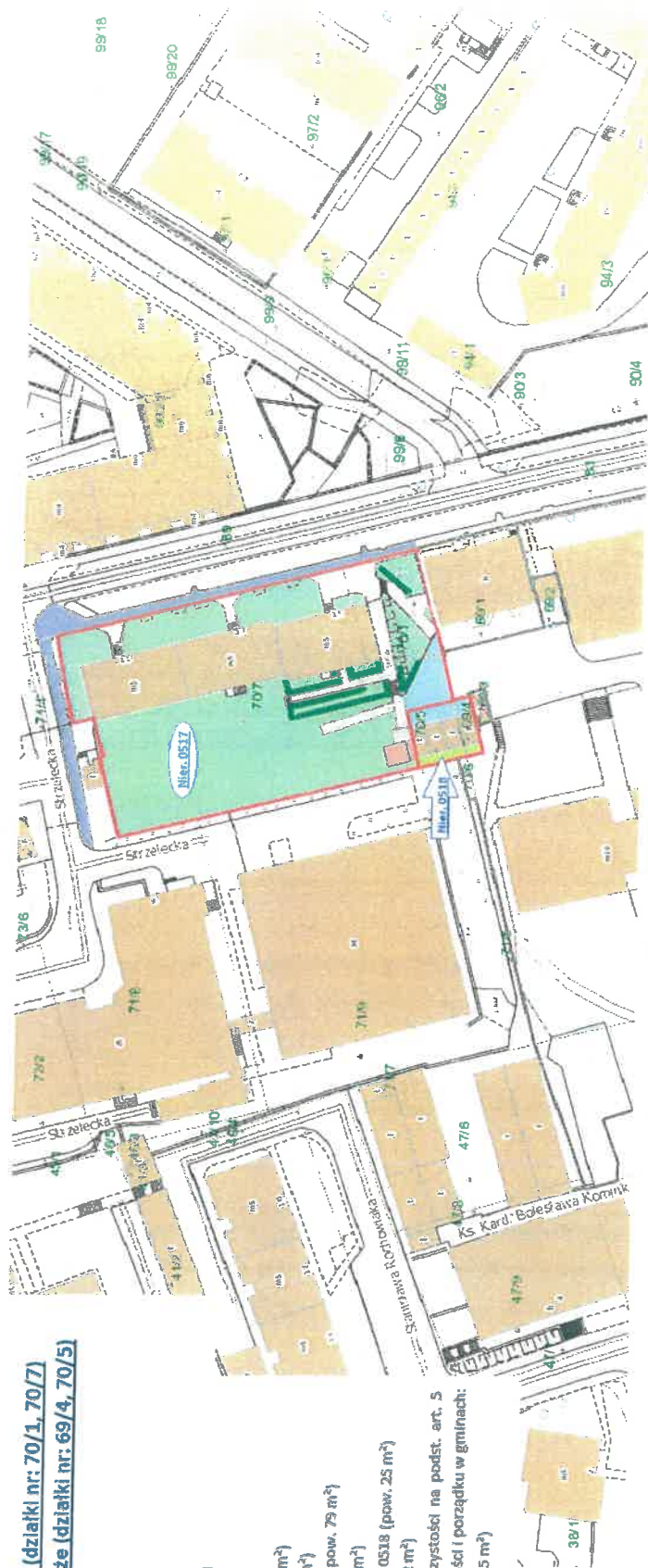
mgr Karol Kucharczyński

Urząd wsp. 2000 (arcia VI) X: 6571864-85 Y: 556987355 Aktywna warstwa: Budowle i urządzenia - 0...

Nieruchomość 0517 – ul. Strzelecka 11-15 (działki nr: 70/1, 70/7)
Nieruchomość 0518 – ul. Strzelecka – paraje (działki nr: 69/4, 70/5)

LEGENDA:

- linia podziału nieruchomości
- linia żywopłotu: nier. 0517 (pow. 77 m²)
- zabudowa: nier. 0517 (pow. 618 m²)
- schody, chodniki: nier. 0518 (pow. 67 m²)
- nier. 0518 (pow. 305 m²)
- nier. 0518 (pow. 42 m²)
- jezdnie parkingi i podjazdy: nier. 0517 (pow. 79 m²)
- tereny zielone: nier. 0517 (pow. 1 614 m²)
- zorganizowana przestrzeń zieleni: nier. 0518 (pow. 25 m²)
- wiaty śmietnikowe: nier. 0517 (pow. 22 m²)
- teren przeznaczony do utrzymania w czystości na podst. art. 5 ust 1 pkt. 4 ustawy o utrzymaniu czystości i porządku w gminach: nier. 0517 (pow. 255 m²)



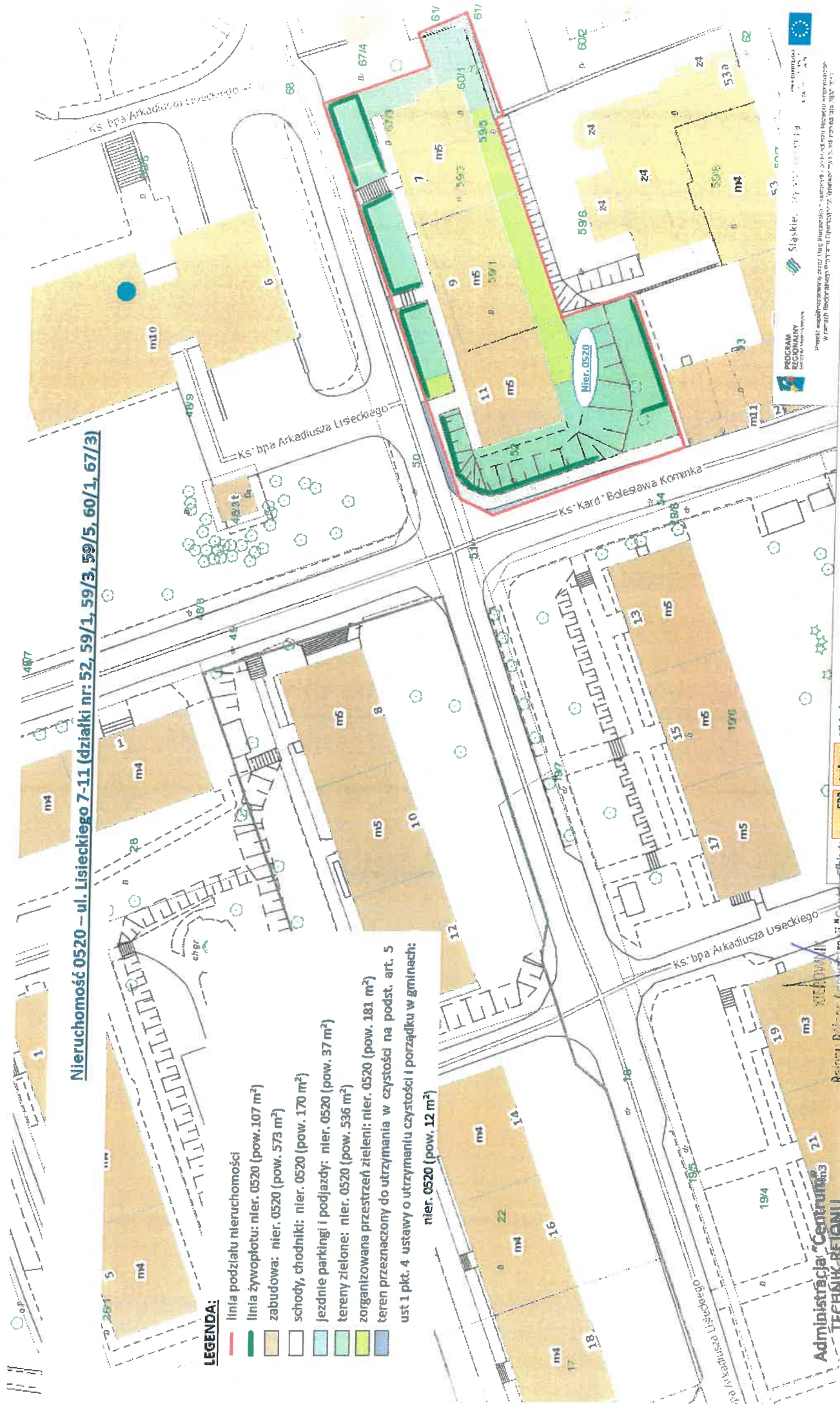
Administracja "Centrum"
TECHNIK REJONU
mgr Mariola Stryś

KIELOWIK
 Rejonu Północ Administracji "Centrum"
mgr Katarzyna Marczyńska

Nieruchomość 0520 – ul. Lisieckiego 7-11 (działki nr: 52, 59/1, 59/3, 59/5, 60/1, 67/3)

LEGENDA:

- linia podziału nieruchomości
- linia żywopłotu: nier. 0520 (pow. 107 m²)
- zabudowa: nier. 0520 (pow. 573 m²)
- schody, chodniki: nier. 0520 (pow. 170 m²)
- jezdnie parkingi i podjazdy: nier. 0520 (pow. 37 m²)
- tereny zielone: nier. 0520 (pow. 536 m²)
- zorganizowana przestrzeń zieleni: nier. 0520 (pow. 181 m²)
- teren przeznaczony do utrzymania w czystości na podst. art. 5 ust 1 pkt. 4 ustawy o utrzymaniu czystości i porządku w gminach: nier. 0520 (pow. 12 m²)



Administracja "Centrum 3"
TECHNIK-REJONU

Rejonu Pol. i. Administracji "Centrum 3"

mgr Marianna Stys

mjr Karol Mityczyński

500

ustaw

11

Centrum 3

11

11

11

11

11

11

11

11



PROGRAM

REJONU

TECHNIK

REJONU

TECHNIK

REJONU

TECHNIK

REJONU

TECHNIK

REJONU

TECHNIK

REJONU

TECHNIK

REJONU

TECHNIK

REJONU

TECHNIK

REJONU

TECHNIK

REJONU

TECHNIK

REJONU

TECHNIK

REJONU

TECHNIK

REJONU

TECHNIK

REJONU

TECHNIK

REJONU

TECHNIK

REJONU

Aktyna warstwa: Budowle i urzadzania - 0...

Układ wsp. 2000 (strefa VI) X: 6571747991 Y: 5568918,111

500

ustaw

11

Centrum 3

11

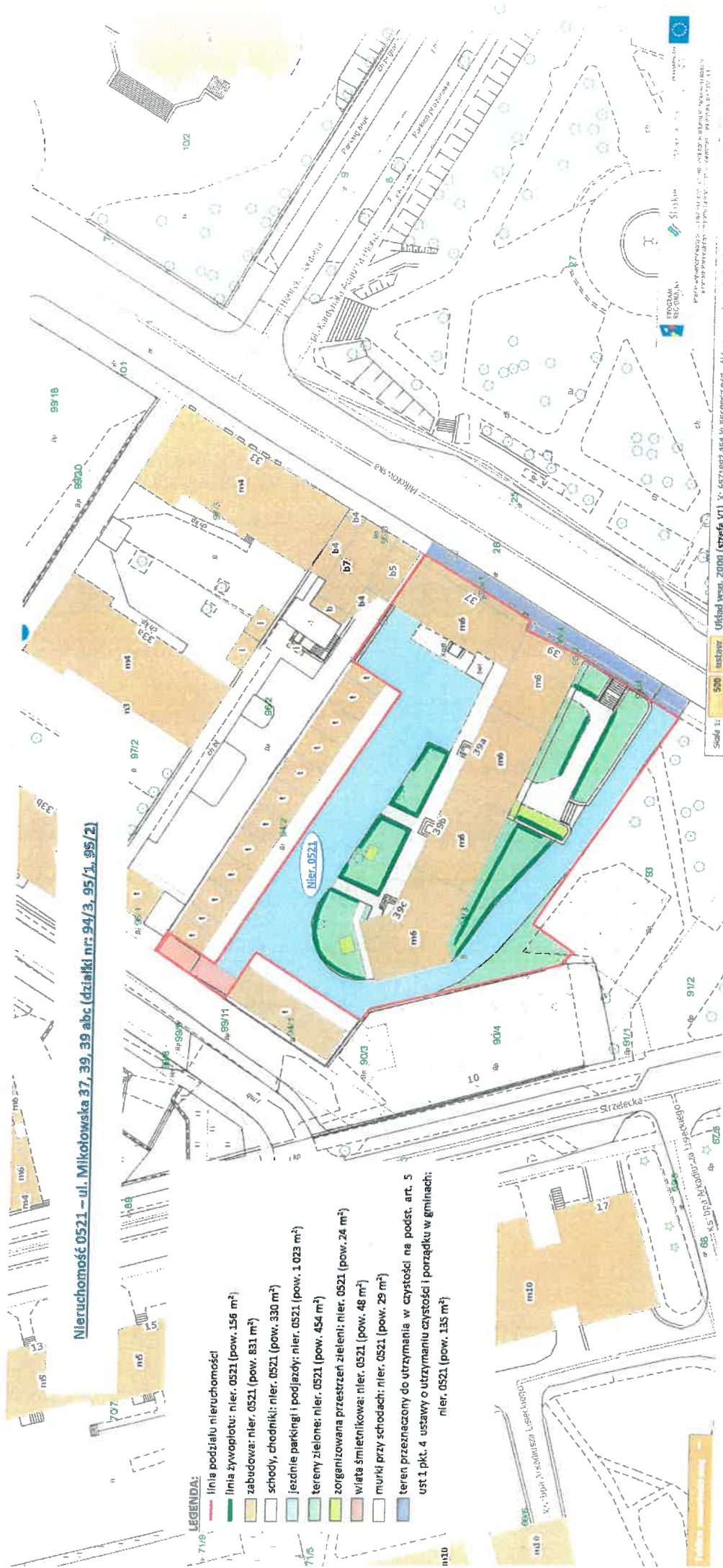
11

11

Nieruchomość 0521 – ul. Mikołowska 37, 39, 39 abc (działki nr: 94/3, 95/1, 95/2)

LEGENDA:

- linia podziału nieruchomości
- linia żywopłotu: nier. 0521 (pow. 156 m²)
- zabudowa: nier. 0521 (pow. 831 m²)
- schody, chodniki: nier. 0521 (pow. 330 m²)
- jezdnie parkingi i podjazdy: nier. 0521 (pow. 1 023 m²)
- tereny zielone: nier. 0521 (pow. 454 m²)
- zorganizowana przestrzeń zieleni: nier. 0521 (pow. 24 m²)
- wiaty śmietnikowa: nier. 0521 (pow. 48 m²)
- murki przy schodach: nier. 0521 (pow. 29 m²)
- teren przeznaczony do utrzymania w czystości na podst. art. 5 ust 1 pkt. 4 ustawy o utrzymaniu czystości i porządku w gminach: nier. 0521 (pow. 135 m²)



Administracja "Centrum"

TECHNIK REJONU

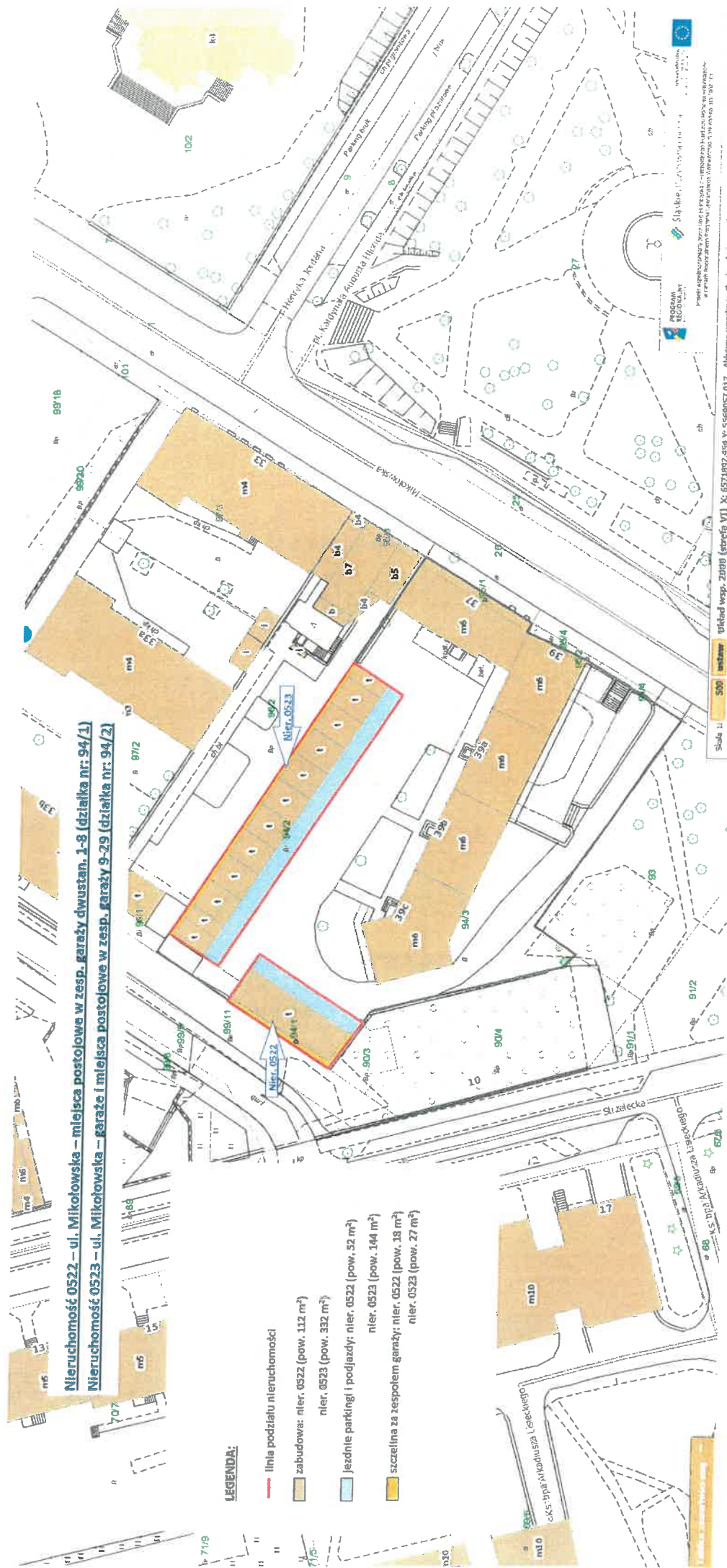
mgr Marlena Styś

KIELOWIK

Rejonu Póhac Admistracji "Centrum"

mgr Katarzyna Motyczewska

Skala 1: 500
Układ wsp. 2000 (strefa VI)
X: 6571992,454 Y: 5569057,017
Adresy wsielowa: Budowle i urządzenia



Nieruchomość 0522 – ul. Mikołowska – miejsca postojowe w zesp. garaży dwustan. 1-8 (działka nr: 94/1)
Nieruchomość 0523 – ul. Mikołowska – garaże i miejsca postojowe w zesp. garaży 9-29 (działka nr: 94/2)

LEGENDA:

- linia podziału nieruchomości
- zabudowa: nier. 0522 (pow. 112 m²)
nier. 0523 (pow. 332 m²)
- jezdnie parkingi i podjazdy: nier. 0522 (pow. 52 m²)
nier. 0523 (pow. 144 m²)
- szczytlna za zespolem garaży: nier. 0522 (pow. 18 m²)
nier. 0523 (pow. 27 m²)

Administracja "Centrum"
TECHNIK REJONU
mgr Marlena Stys

Rejonu Północ Administracji "Centrum"
mgr Katarzyna Polczyńska

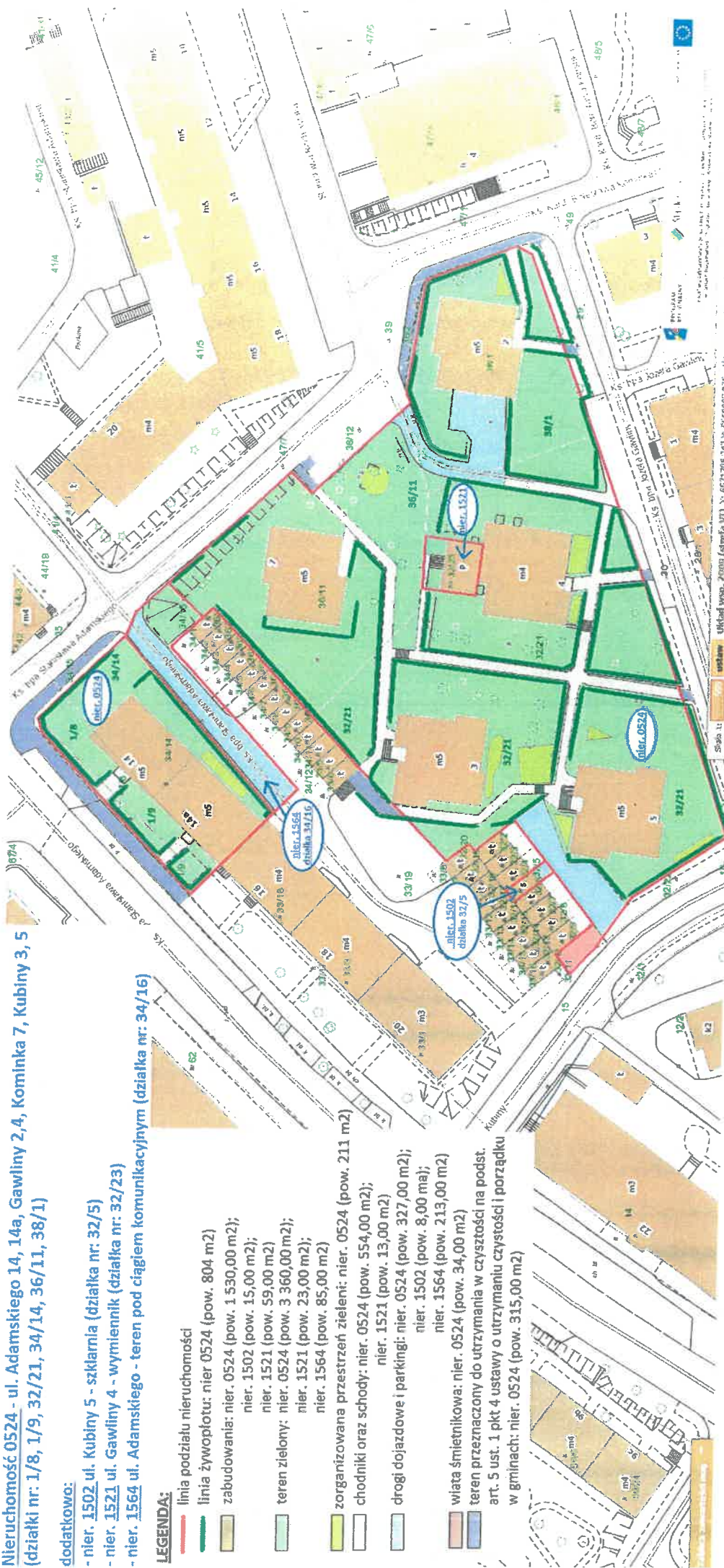
Nieruchomość 0524 - ul. Adamskiego 14, 14a, Gawliny 2,4, Kominka 7, Kubiny 3, 5
(działki nr: 1/8, 1/9, 32/21, 34/14, 36/11, 38/1)

dotatkowo:

- nier. 1502 ul. Kubiny 5 - szklarnia (działka nr: 32/5)
- nier. 1521 ul. Gawliny 4 - wymiennik (działka nr: 32/23)
- nier. 1564 ul. Adamskiego - teren pod ciągiem komunikacyjnym (działka nr: 34/16)

LEGENDA:

- linia podziału nieruchomości
- linia żywopłotu: nier. 0524 (pow. 804 m²)
- zabudowania: nier. 0524 (pow. 1 530,00 m²);
nier. 1502 (pow. 15,00 m²);
nier. 1521 (pow. 59,00 m²)
- teren zielony: nier. 0524 (pow. 3 360,00 m²);
nier. 1521 (pow. 23,00 m²);
nier. 1564 (pow. 85,00 m²)
- zorganizowana przestrzeń zieleni: nier. 0524 (pow. 211 m²)
- chodniki oraz schody: nier. 0524 (pow. 554,00 m²);
nier. 1521 (pow. 13,00 m²)
- drogi dojazdowe i parkingi: nier. 0524 (pow. 327,00 m²);
nier. 1502 (pow. 8,00 m²);
nier. 1564 (pow. 213,00 m²)
- wiata śmietnikowa: nier. 0524 (pow. 34,00 m²)
- teren przeznaczony do utrzymania w czystości na podst.
art. 5 ust. 1 pkt 4 ustawy o utrzymaniu czystości i porządku
w gminach: nier. 0524 (pow. 315,00 m²)



Administracja "Centrum"
TECHNIK REGIONU
mgr Marlena Styś

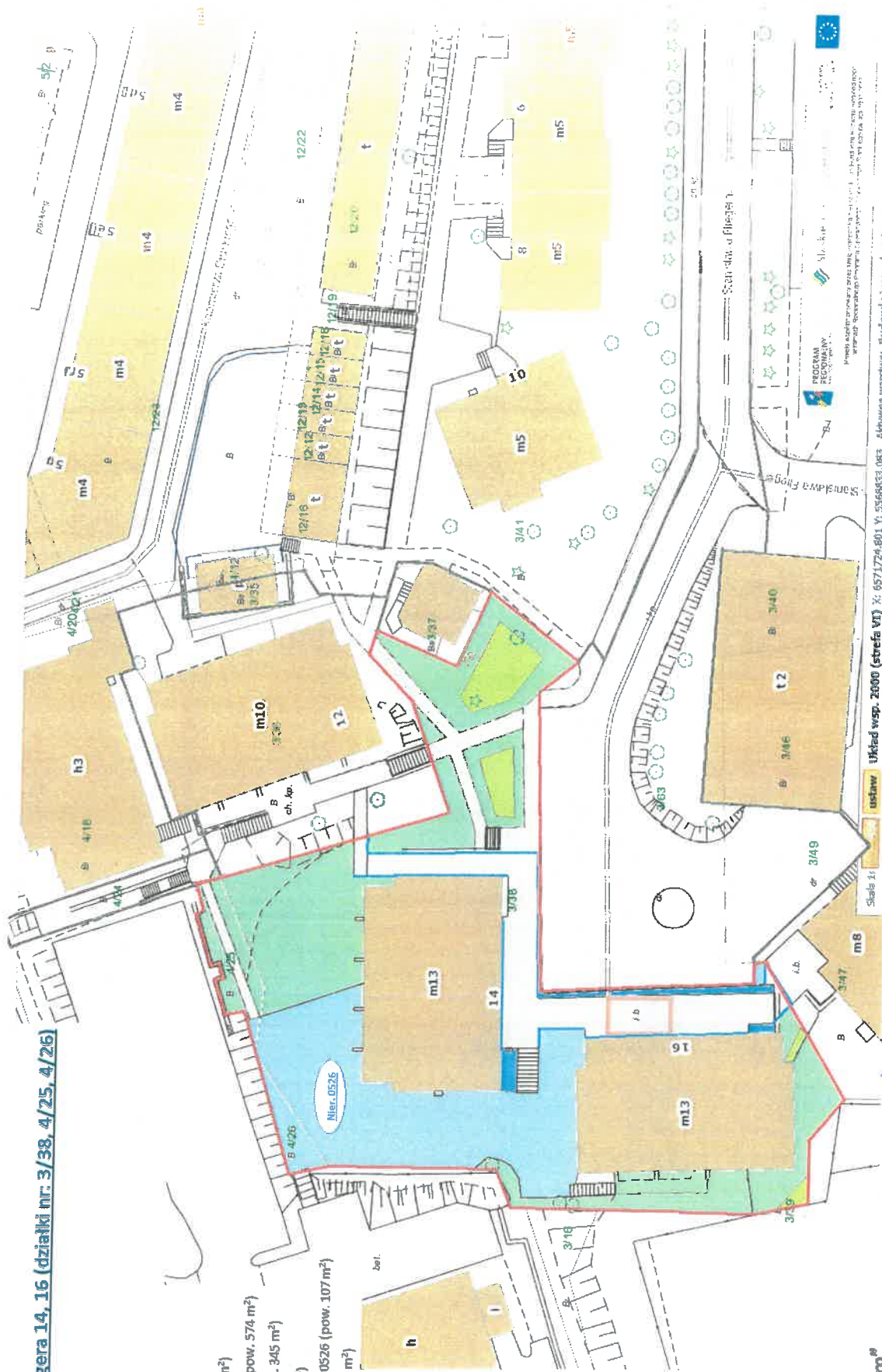
KIEROWNIK
Rejonu Północ Administracji "Centrum"

mgr Katarzyna Górnica

Nieruchomość 0526 – ul. Fliegera 14, 16 (działki nr: 3/38, 4/25, 4/26)

LEGENDA:

- linia podziału nieruchomości
- zabudowa: nier. 0526 (pow. 834 m²)
- schody, chodniki: nier. 0526 (pow. 433 m²)
- jezdnie parkingi i podjazdy: nier. 0526 (pow. 574 m²)
- powierzchnia estakady: nier. 0526 (pow. 345 m²)
- tereny zielone: nier. 0526 (pow. 732 m²)
- zorganizowana przestrzeń zieleni: nier. 0526 (pow. 107 m²)
- wiatła śmietnikowa: nier. 0526 (pow. 30 m²)



Administracja "Centrum"
TECHNIK REJONU

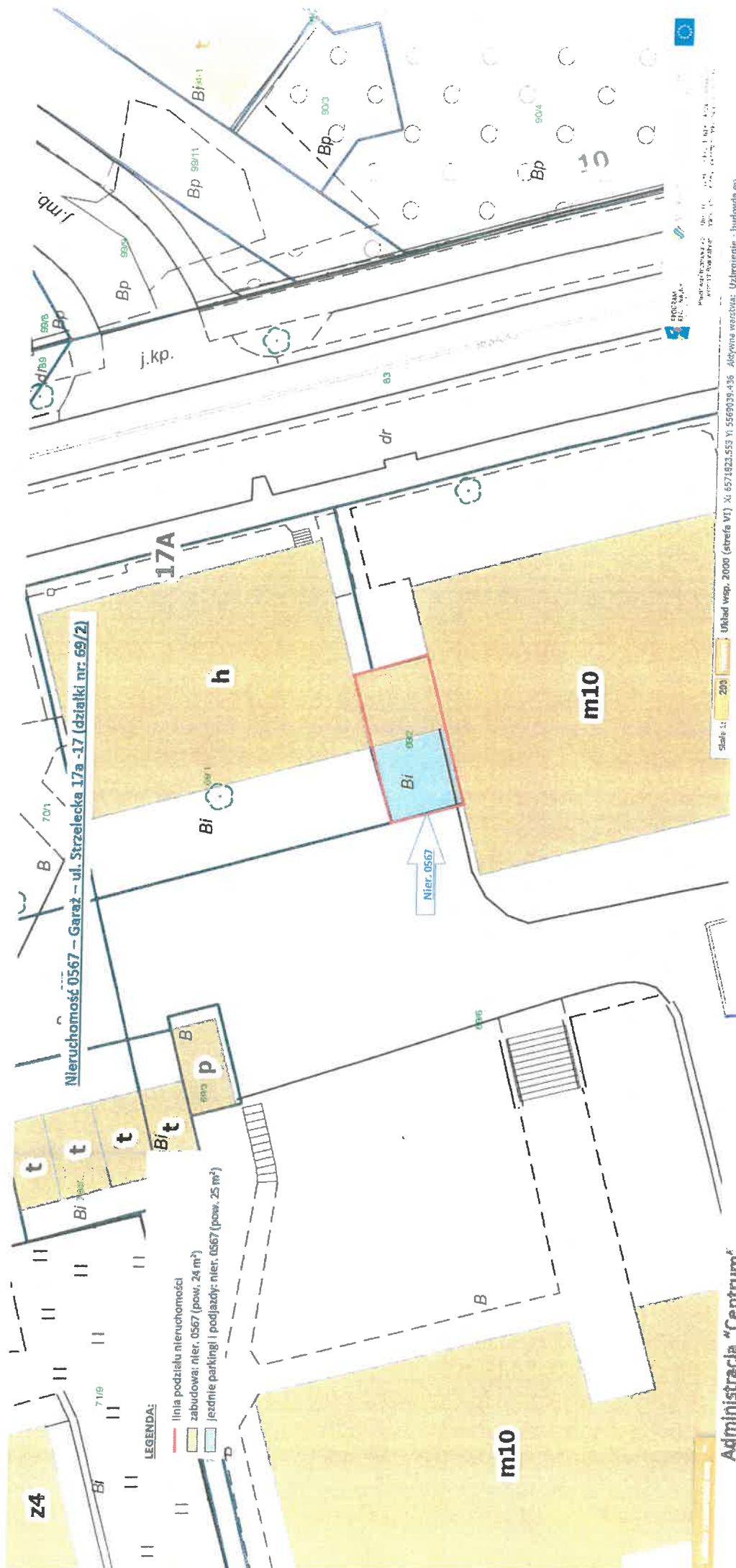
mgr Marianna Stryś

KIEROWNIK
Rejonu Północ Administracji "Centrum"

mgr Krzysztof Motyczewski



Układ wsp. 2000 (strefa VI) X: 6571724.801 Y: 5566833.083 Aktywna warstwa: Budowa i utrzymanie - 0...



Nieruchomość 0567 – Garaż – ul. Strzelecka 17a -17 (działki nr 69/2)

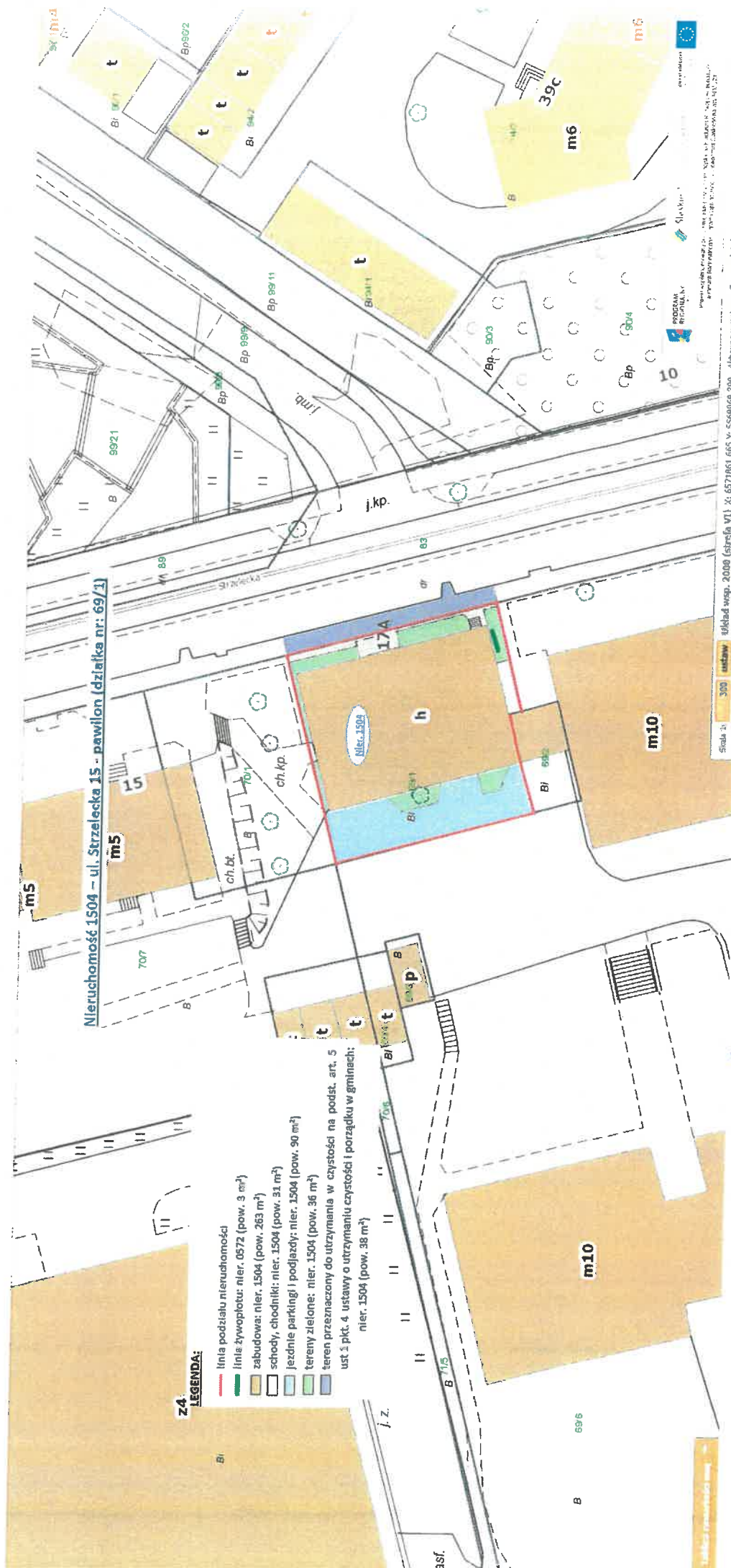
Nier. 0567

Administracja "Centrum"
TECHNIK REGIONU

mgr Mariela Słysz

Kierownik
Rejonu Północ Administracji "Centrum"

mgr Mariela Słysz



Administracja "Centrum"
TECHNIK REJONU
mgr Marianna Słysz

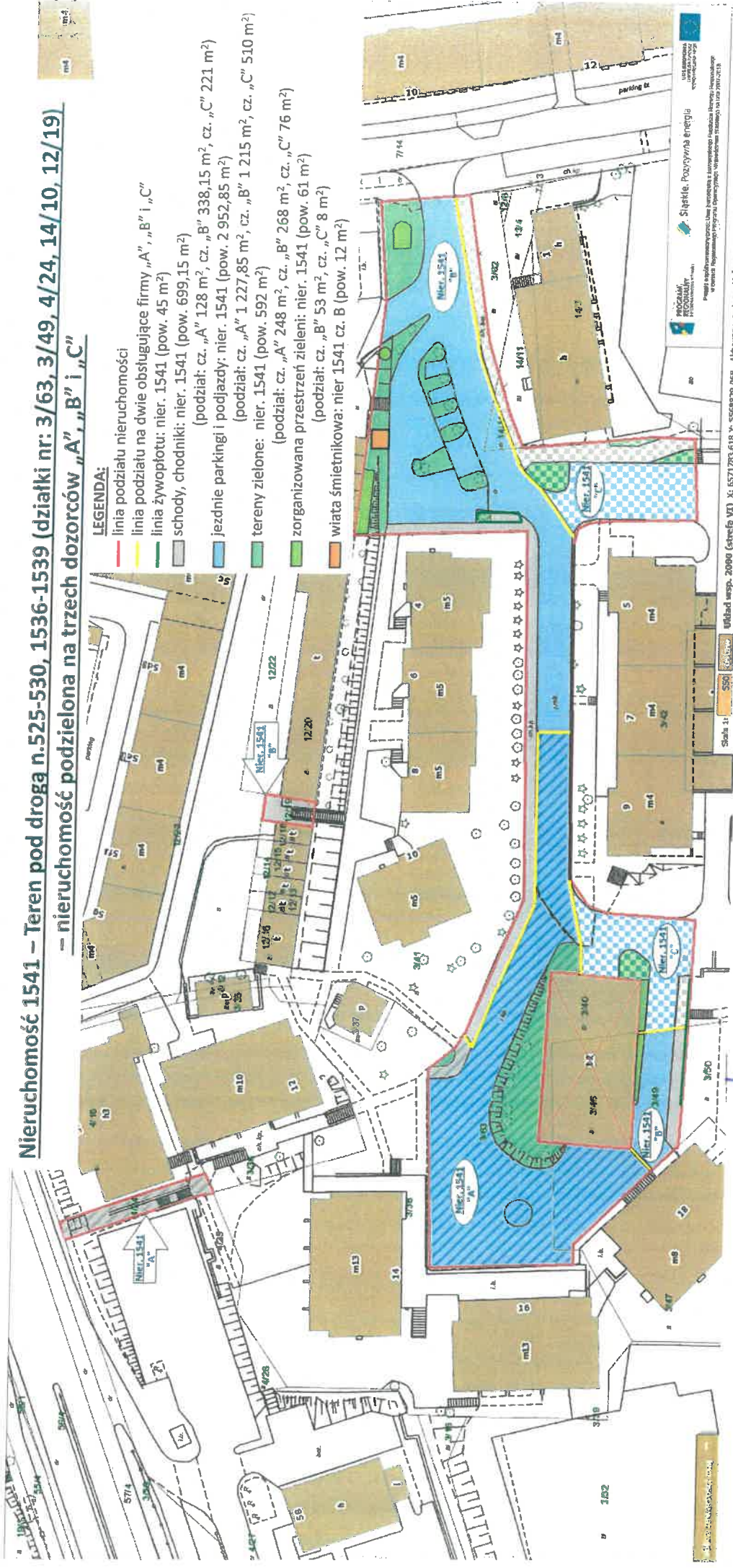
KIEROWNIK
Rejonu Północ A
mgr Marianna Słysz

Skala 1:300
układ wsp. 2008 (strefa VI) X: 6571861.665 Y: 5569069.399 Alamywa warstwa: Gaz - odśnieżki

Nieruchomość 1541 – Teren pod drogą n.525-530, 1536-1539 (działki nr: 3/63, 3/49, 4/24, 14/10, 12/19) **– nieruchomość podzielona na trzech dozorców „A”, „B” i „C”**

LEGENDA:

- linia podziału nieruchomości
- linia podziału na dwie obsługujące firmy „A”, „B” i „C”
- linia żywopłotu: nier. 1541 (pow. 45 m²)
- schody, chodniki: nier. 1541 (pow. 699,15 m²)
- jezdnie parkingi i podjazdy: nier. 1541 (pow. 2 952,85 m²)
- tereny zielone: nier. 1541 (pow. 592 m²)
- (podział: cz. „A” 128 m², cz. „B” 338,15 m², cz. „C” 221 m²)
- (podział: cz. „A” 1 227,85 m², cz. „B” 1 215 m², cz. „C” 510 m²)
- (podział: cz. „A” 248 m², cz. „B” 268 m², cz. „C” 76 m²)
- zorganizowana przestrzeń zieleni: nier. 1541 (pow. 61 m²)
- (podział: cz. „B” 53 m², cz. „C” 8 m²)
- wiatra śmietnikowa: nier. 1541 cz. B (pow. 12 m²)



Administracja "Centrum"
 TECHNIK REJONU

mgr K. Motyczński

KIELOWNY
 Rejonu Polnoc A

mgr K. Motyczński

Urząd wsp. 2000 (sreśs VI) X: 6571793.618 Y: 5568929.068 Aktywna warstwa: Ustawienie - budowlane po...

PROGRAM REKONSTRUKCJI
 Program służy do wyznaczania granic i powierzchni nieruchomości w systemie informacyjnym o terenie (SIT) na podstawie danych z planu sytuacyjnego i planu zagospodarowania przestrzennego.

Stacje, Połączenia, Energia
 Program służy do wyznaczania granic i powierzchni nieruchomości w systemie informacyjnym o terenie (SIT) na podstawie danych z planu sytuacyjnego i planu zagospodarowania przestrzennego.

Stacje, Połączenia, Energia
 Program służy do wyznaczania granic i powierzchni nieruchomości w systemie informacyjnym o terenie (SIT) na podstawie danych z planu sytuacyjnego i planu zagospodarowania przestrzennego.

Stacje, Połączenia, Energia
 Program służy do wyznaczania granic i powierzchni nieruchomości w systemie informacyjnym o terenie (SIT) na podstawie danych z planu sytuacyjnego i planu zagospodarowania przestrzennego.

Stacje, Połączenia, Energia
 Program służy do wyznaczania granic i powierzchni nieruchomości w systemie informacyjnym o terenie (SIT) na podstawie danych z planu sytuacyjnego i planu zagospodarowania przestrzennego.

Stacje, Połączenia, Energia
 Program służy do wyznaczania granic i powierzchni nieruchomości w systemie informacyjnym o terenie (SIT) na podstawie danych z planu sytuacyjnego i planu zagospodarowania przestrzennego.

