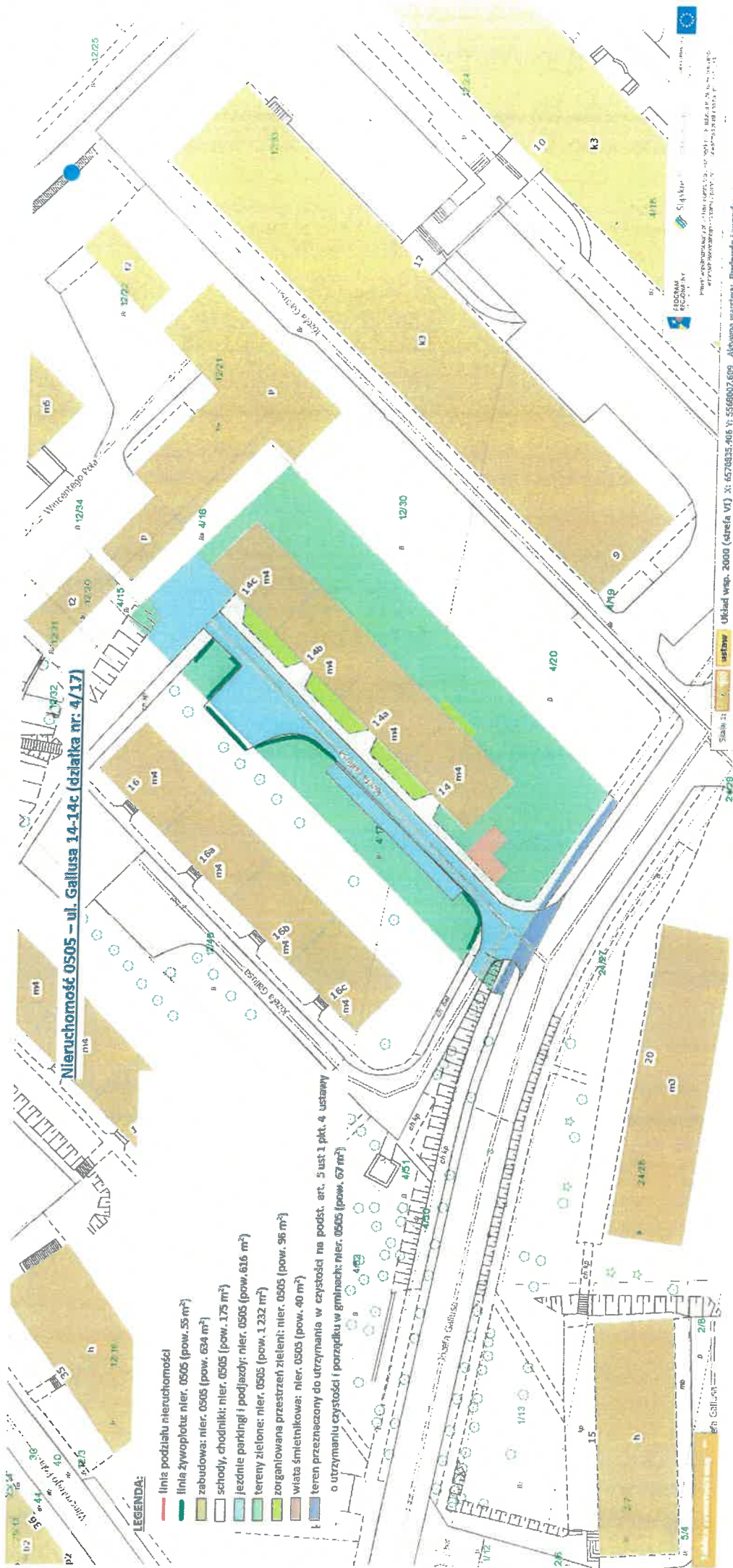


Administracja "Centrum"
 TECHNIK REJONU

mgr Marianna Styś

KIEROWNIK
 Rejonu Południowej Administracji "Centrum"

Mikhael Chomacki



Administracja "Centrum"
TECHNIK REJONU

KIEROWNIK
Rejonu Południe Administracji "Centrum"

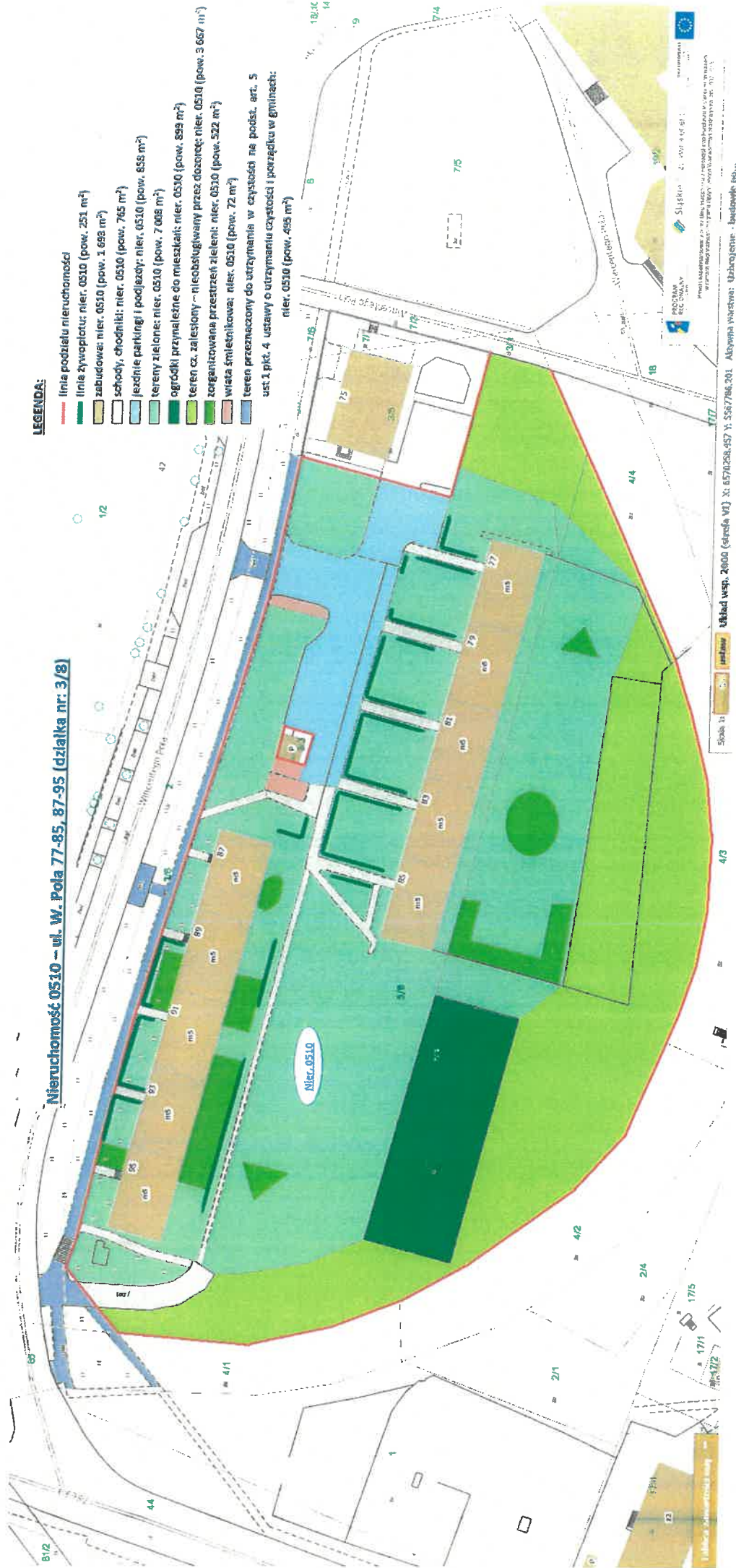
mgr Marlena Syś

Michał Choma

Nieruchomość 0510 – ul. W. Pola 77-85, 87-95 (działka nr. 3/8)

LEGENDA:

- linia podziału nieruchomości
- linia żywopłotu: nier. 0510 (pow. 251 m²)
- zabudowa: nier. 0510 (pow. 1 683 m²)
- szkoły, chodniki: nier. 0510 (pow. 765 m²)
- jezdnie parkingi i podjazdy: nier. 0510 (pow. 855 m²)
- tereny zielone: nier. 0510 (pow. 7 008 m²)
- ogrody przynależne do mieszkań: nier. 0510 (pow. 893 m²)
- teren cz. zajęty – nieobsługiwany przez dozorcę: nier. 0510 (pow. 3 667 m²)
- zorganizowana przestrzeń zieleni: nier. 0510 (pow. 522 m²)
- wiata śmietnikowa: nier. 0510 (pow. 72 m²)
- teren przeznaczony do utrzymania w czystości na podst. art. 5 ust. 1 pkt. 4 ustawy o utrzymaniu czystości i porządku w gminach: nier. 0510 (pow. 459 m²)



Administracja "Centrum"
TECHNIK REJONU
mgr *Włodzisław*

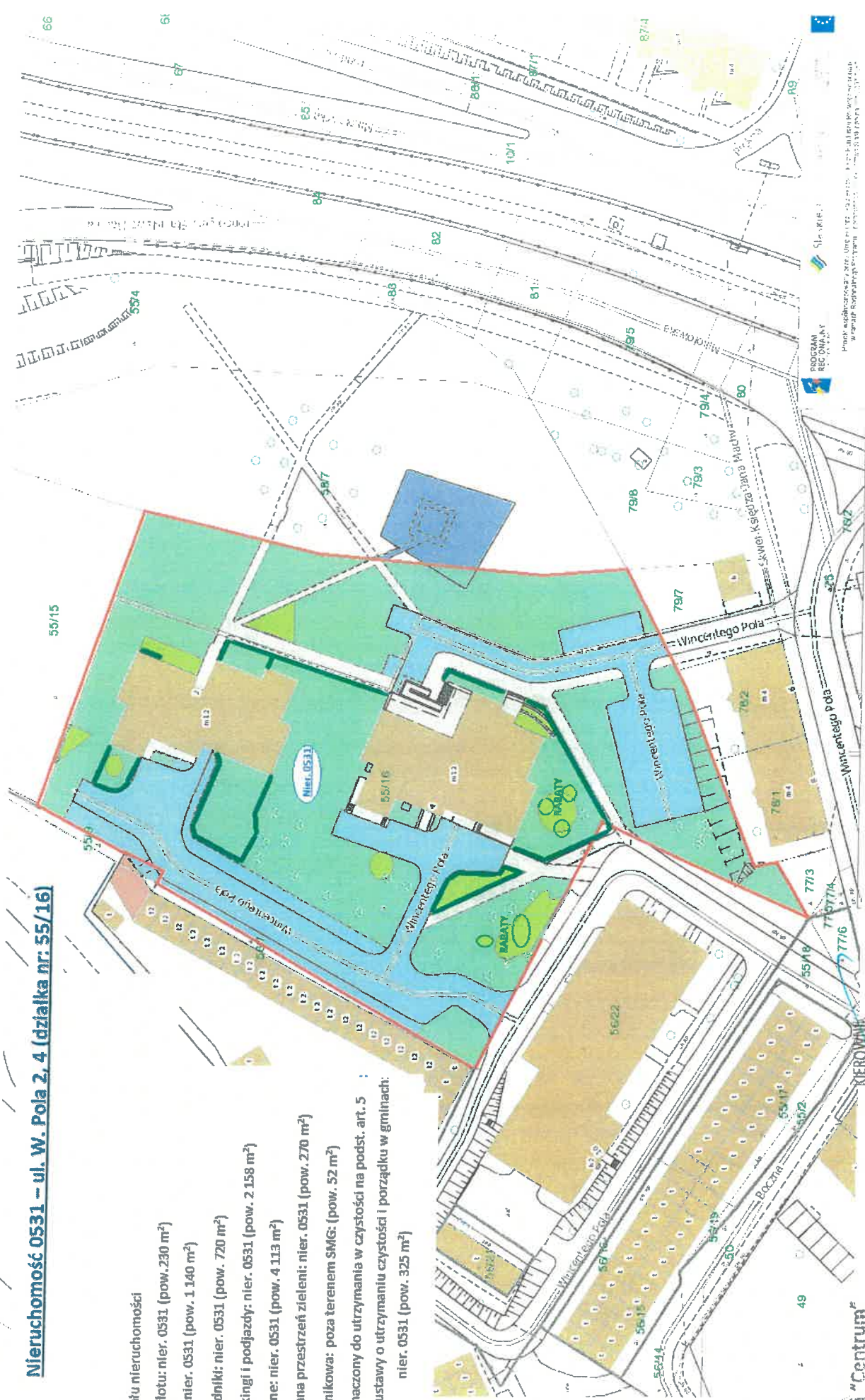
KIEROWNIK
Rejonu Południowej Administracji "Centrum"
Michał Chomański

Skala 1:1000 **ul. W. Pola 77-85, 87-95 (działka nr. 3/8)** **ul. W. Pola 77-85, 87-95 (działka nr. 3/8)** **ul. W. Pola 77-85, 87-95 (działka nr. 3/8)**

Nieruchomość 0531 – ul. W. Pola 2, 4 (działka nr: 55/16)

LEGENDA:

- linia podziału nieruchomości
- linia żywopłotu: nier. 0531 (pow. 230 m²)
- zabudowa: nier. 0531 (pow. 1 140 m²)
- schody, chodniki: nier. 0531 (pow. 720 m²)
- jezdnie parking i podjazdy: nier. 0531 (pow. 2 158 m²)
- tereny zielone: nier. 0531 (pow. 4 113 m²)
- zorganizowana przestrzeń zieleni: nier. 0531 (pow. 270 m²)
- wiatła śmietnikowa: poza terenem SMG: (pow. 52 m²)
- teren przeznaczony do utrzymania w czystości na podst. art. 5 ust 1 pkt. 4 ustawy o utrzymaniu czystości i porządku w gminach: nier. 0531 (pow. 325 m²)



Administracja "Centrum"
TECHNIK REJONU

mgr Marianna Sys

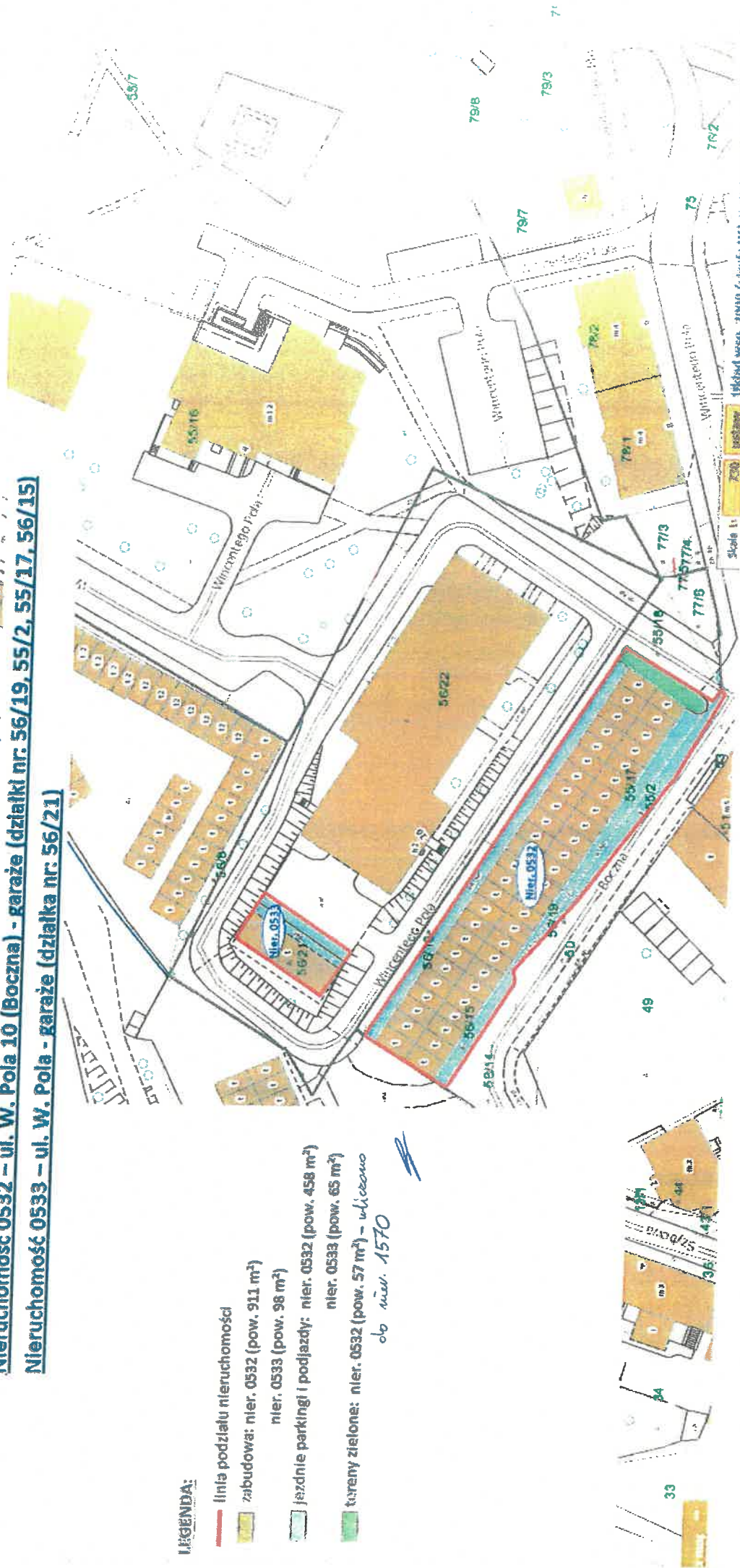
Rejonu Południe-Administracji "Centrum"

Michał Chomacki

Nieruchomość 0532 – ul. W. Pola 10 (Boczna) - garaże (działki nr: 56/19, 55/2, 55/17, 56/15)
Nieruchomość 0533 – ul. W. Pola - garaże (działka nr: 56/21)

LEGENDA:

- linia podziału nieruchomości
- zabudowa: nier. 0532 (pow. 911 m²)
nier. 0533 (pow. 98 m²)
- jezdnie parkingi i podjazdy: nier. 0532 (pow. 458 m²)
nier. 0533 (pow. 65 m²)
- tereny zielone: nier. 0532 (pow. 57 m²) – *wliczono*
do *nuw.* 1570



**Administracja "Centrum"
TECHNIK REJONU**

mgr Marlena Stys

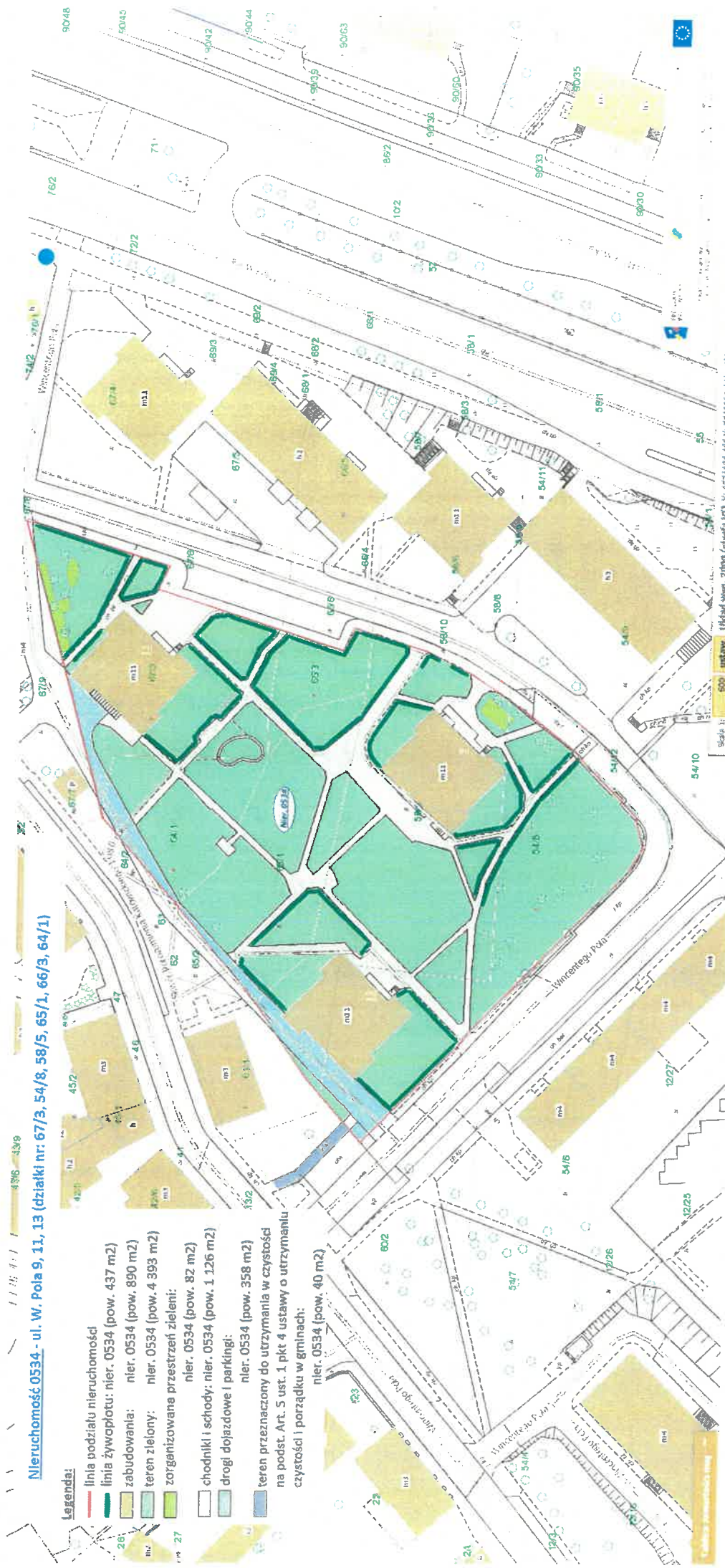
KIEROWNIK
Rejonu Południe-Administracji "Centrum"

Michał Chomacki

Nieruchomość 0534 - ul. W. Pola 9, 11, 13 (działki nr 67/3, 54/8, 58/5, 65/1, 66/3, 64/1)

Legenda:

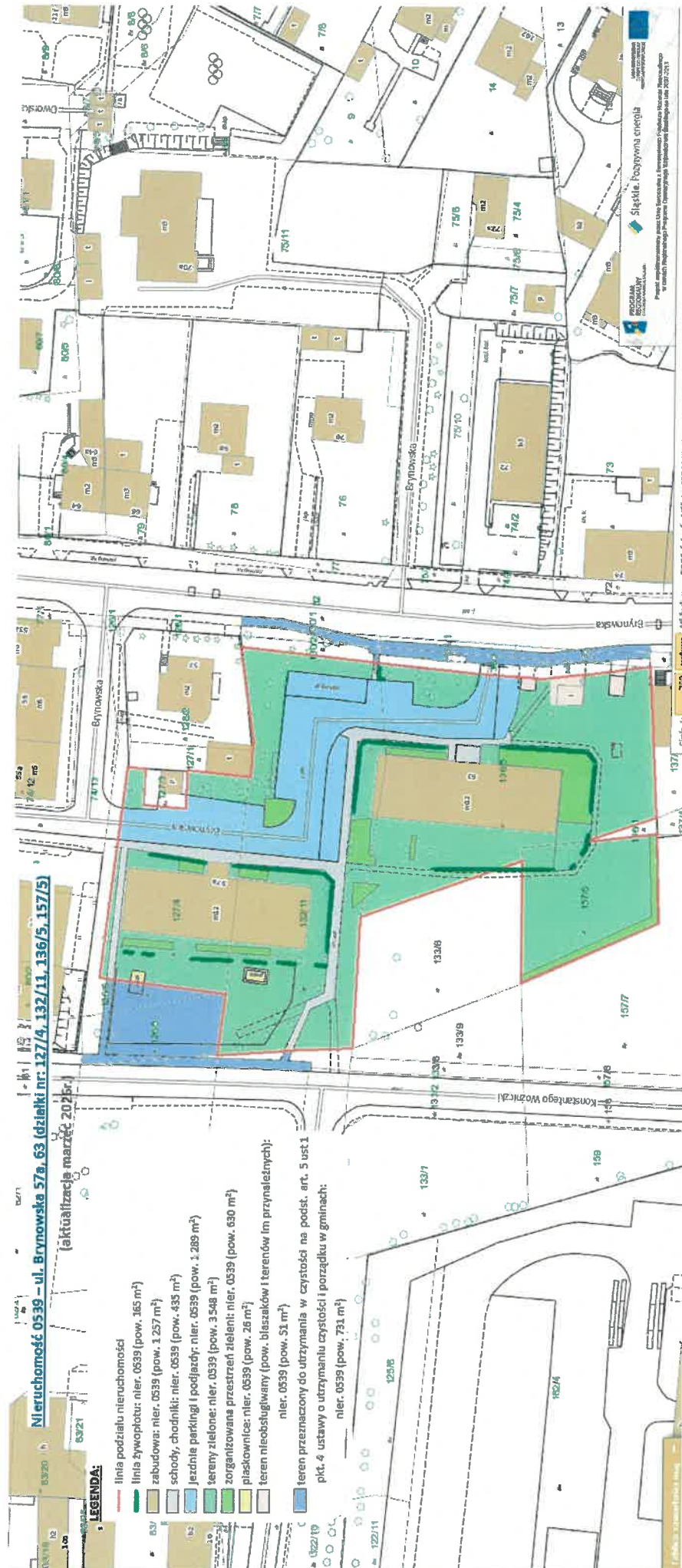
- linia podziału nieruchomości
- linia żywopłotu: nier. 0534 (pow. 437 m²)
- zabudowania: nier. 0534 (pow. 890 m²)
- teren zielony: nier. 0534 (pow. 4 393 m²)
- zorganizowana przestrzeń zieleni: nier. 0534 (pow. 82 m²)
- chodniki i schody: nier. 0534 (pow. 1 126 m²)
- drogi dojazdowe i parkingi: nier. 0534 (pow. 358 m²)
- teren przeznaczony do utrzymania w czystości na podst. Art. 5 ust. 1 pkt 4 ustawy o utrzymaniu czystości i porządku w gminach: nier. 0534 (pow. 40 m²)



Administracja "Centrum"
TECHNIK REJONU
mgr Marianna Styś

KIEROWNIK
 Rejonu Południe Administracji "Centrum"
Michał Chomacki





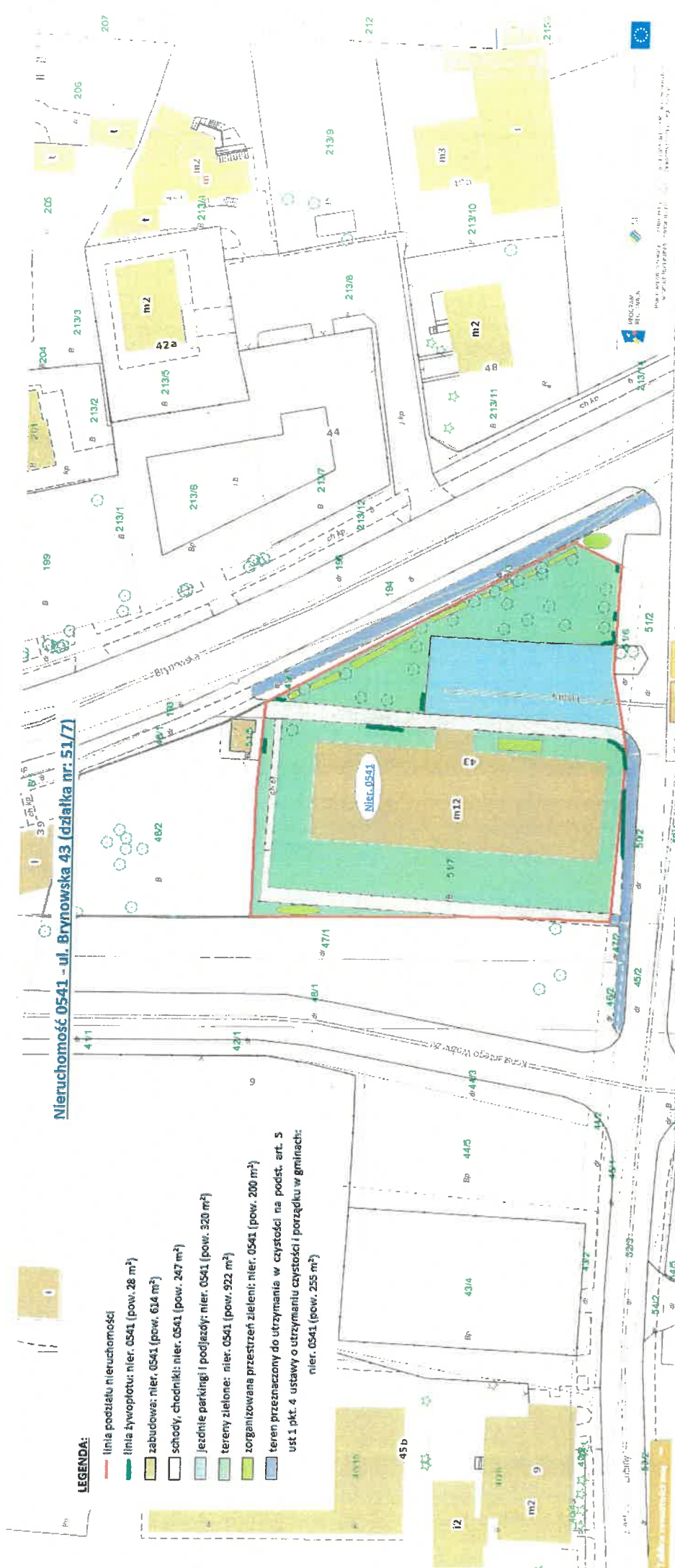
Administracja "Centrum"
TECHNIK REGIONU

KIEROWNIK
Rejonu Południe Administracji "Centrum":
mgr Marlena Styś
Michał Chomać

Nieruchomość 0541 - ul. Brynowska 43 (działka nr: 51/7)

LEGENDA:

- linia podziału nieruchomości
- linia brylowa: nier. 0541 (pow. 28 m²)
- zabudowa: nier. 0541 (pow. 614 m²)
- schody, chodniki: nier. 0541 (pow. 247 m²)
- jezdnie parking i podjazdy: nier. 0541 (pow. 320 m²)
- tereny zielone: nier. 0541 (pow. 922 m²)
- zorganizowana przestrzeń zieleni: nier. 0541 (pow. 200 m²)
- teren przeznaczony do utrzymania w czystości na podst. art. 5 ust 1 pkt 4 ustawy o utrzymaniu czystości i porządku w gminach: nier. 0541 (pow. 255 m²)



Administracja "Centrum"
TECHNIK REJONU
mgr Mariela Styś

KIEROWNIK
Rejonu Południe-Administracji "Centrum"
Michał Chomański

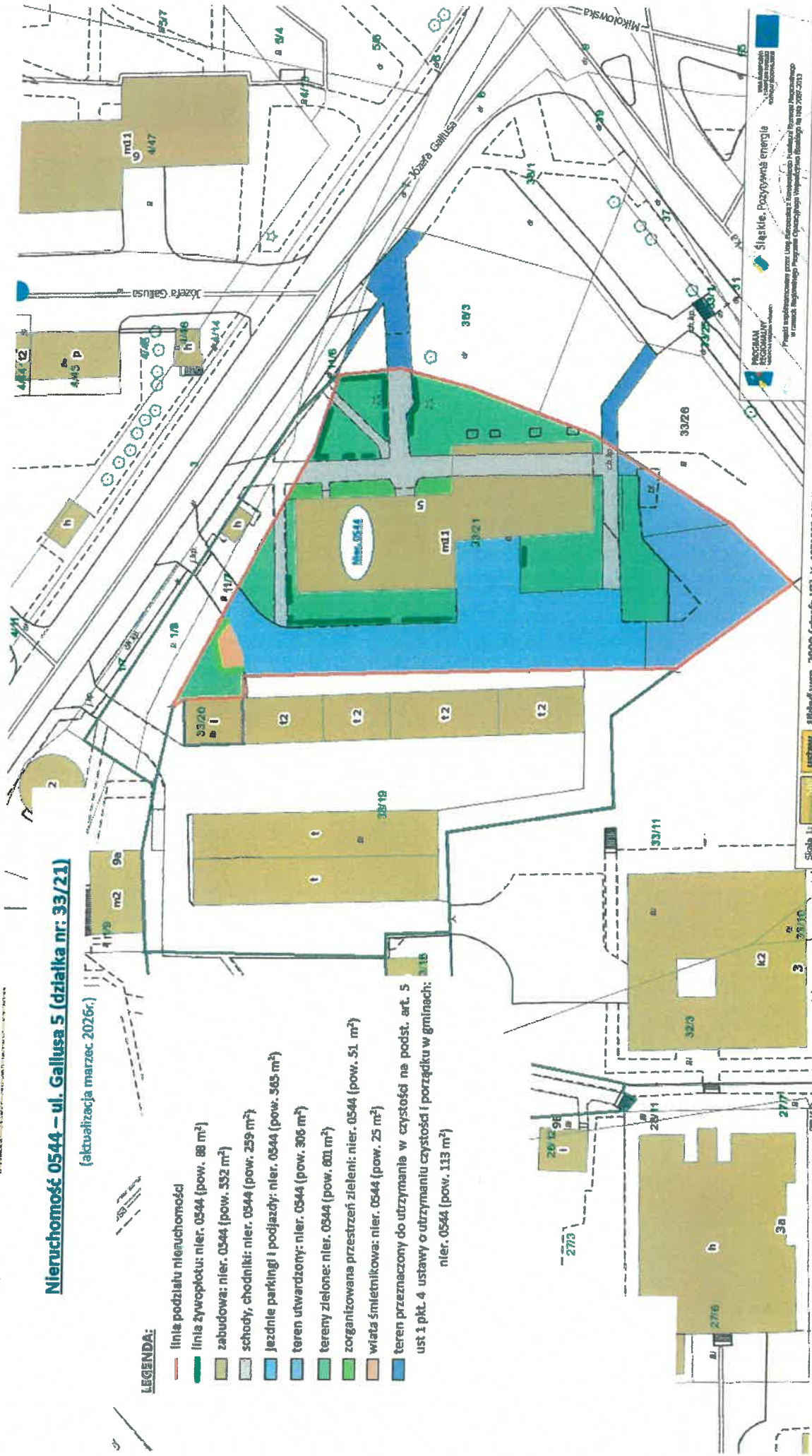
Układ map: 2000 (strefa VI) X: 6571007790 Y: 5567004420 Adres mapy: 0541-420 Adres mapy: 0541-420

Nieruchomość 0544 – ul. Gallusa 5 (działka nr: 33/21)

(aktualizacja marzec 2026r.)

LEGENDA:

- linia podziału nieruchomości
- linia żywopłotu: nier. 0544 (pow. 88 m²)
- zabudowa: nier. 0544 (pow. 552 m²)
- schody, chodniki: nier. 0544 (pow. 259 m²)
- jezdnie parkingi i podjazdy: nier. 0544 (pow. 565 m²)
- teren utwardzony: nier. 0544 (pow. 306 m²)
- tereny zielone: nier. 0544 (pow. 801 m²)
- zorganizowana przestrzeń zieleni: nier. 0544 (pow. 51 m²)
- wiatła śmieciowe: nier. 0544 (pow. 25 m²)
- teren przeznaczony do utrzymania w czystości na podst. art. 5 ust 1 pkt 4 ustawy o utrzymaniu czystości i porządku w gminach: nier. 0544 (pow. 113 m²)



Administracja "Centrum"
TECHNIK REJONU

mgr Marlena Stys

KIEROWNIK

Rejonu Południe Administracji "Centrum"

Juliana Chomacki

Skala 1:1000

ustaw

Układ wsp. 2006 (strefa VI) X: 6578693.867 Y: 5567931.802 Aktywa warszawskie: Budowie i urządzenia - 0...

PROGRAM
INFORMATYKI
w ramach Regionalnego Programu Operacyjnego Województwa Mazowieckiego na lata 2014-2020

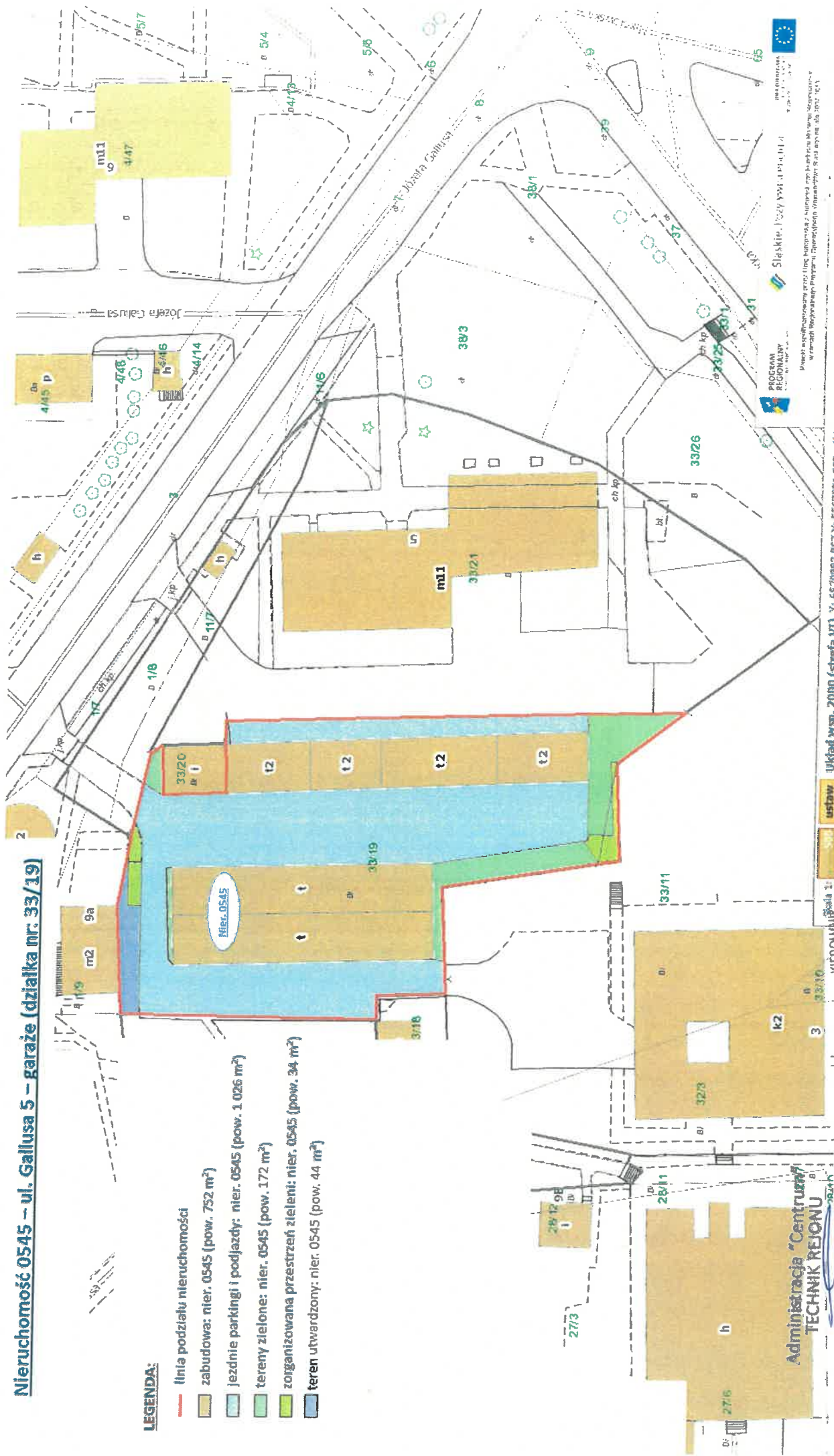
Systemy pozyskania energii

Właściciel nieruchomości

Nieruchomość 0545 – ul. Gallusa 5 – garaże (działka nr: 33/19)

LEGENDA:

- linia podziału nieruchomości
- zabudowa: nier. 0545 (pow. 752 m²)
- jezdnie parkingi i podjazdy: nier. 0545 (pow. 1 026 m²)
- tereny zielone: nier. 0545 (pow. 172 m²)
- zorganizowana przestrzeń zieleni: nier. 0545 (pow. 34 m²)
- teren utwardzony: nier. 0545 (pow. 44 m²)



Administracja "Centrum"
TECHNIK REJONU

mgr Marianna Stys

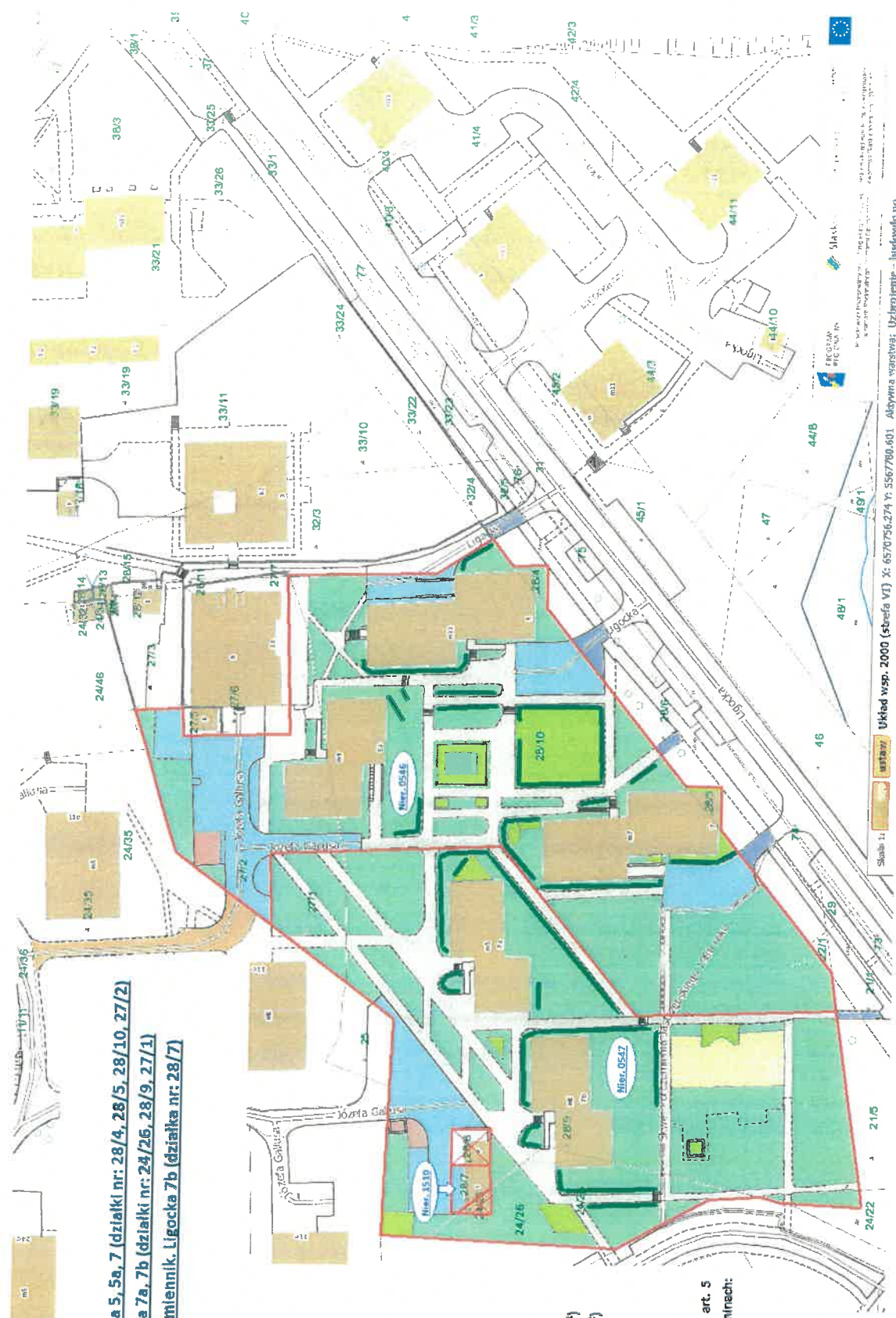
Rejonu Południe Administracji "Centrum"

Michał Chomacki



Projekt współfinansowany przez Unię Europejską z budżetu państwa w ramach Regionalnego Programu Operacyjnego Wzrost i Zdrowie 2014-2020

Układ wsp. 2000 (strefa VI) X: 6570893.867 Y: 5567931.802 Aktywna warstwa: Budowa i urządzenie - 0...



Nieruchomość 0546 – ul. Ligocka 5, 5a, 7 (działki nr: 28/4, 28/5, 28/10, 27/2)
Nieruchomość 0547 – ul. Ligocka 7a, 7b (działki nr: 24/26, 28/9, 27/1)
Nieruchomość 1510 – Teren wymiennik, Ligocka 7b (działka nr: 28/7)

LEGENDA:

- linia podziału nieruchomości
- linia żywopłotu: nier. 0546 (pow. 367 m²)
nier. 0547 (pow. 252 m²)
- zabudowa: nier. 0546 (pow. 1 776 m²)
nier. 0547 (pow. 889 m²)
nier. 1510 (pow. 53 m²)
- schody, chodniki: nier. 0546 (pow. 1 615 m²)
nier. 0547 (pow. 1 691 m²)
- jezdnie parkingi i podjazdy: nier. 0546 (pow. 1 391 m²)
nier. 0547 (pow. 598 m²)
nier. 1510 (pow. 42 m²)
- tereny zielone: nier. 0546 (pow. 3 577 m²)
nier. 0547 (pow. 4 262 m²)
- organizowana przestrzeń zieleni: nier. 0546 (pow. 374 m²)
nier. 0547 (pow. 216 m²)
- teren płaskowy: nier. 0547 (pow. 390 m²)
- stłuszność drogi koniecznej: nier. 0547 (pow. 241 m²)
- wiatła śmietnikowa: nier. 0546 (pow. 41 m²)
nier. 0547 (pow. 48 m²)
- teren przeznaczony do utrzymania w czystości na podst. art. 5 ust. 1 pkt. 4 ustawy o utrzymaniu czystości i porządku w gminach:
nier. 0546 (pow. 180 m²)
nier. 0547 (pow. 15 m²)

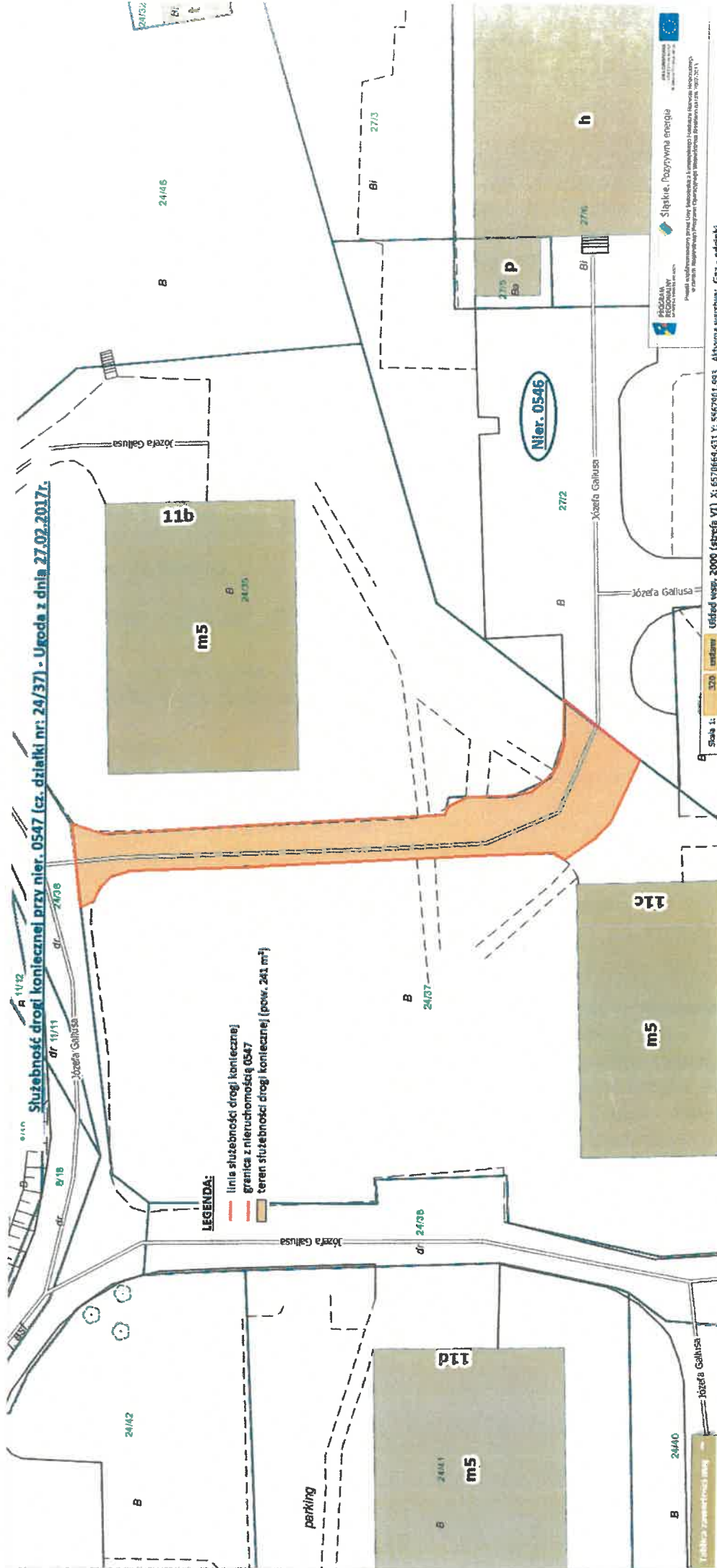
Administracja "Centrum"
TECHNIK REGIONU

mgr Marlena Styś

KIEROWNIK
 Rejonu Południe Administracji "Centrum"
 Michał Chomański

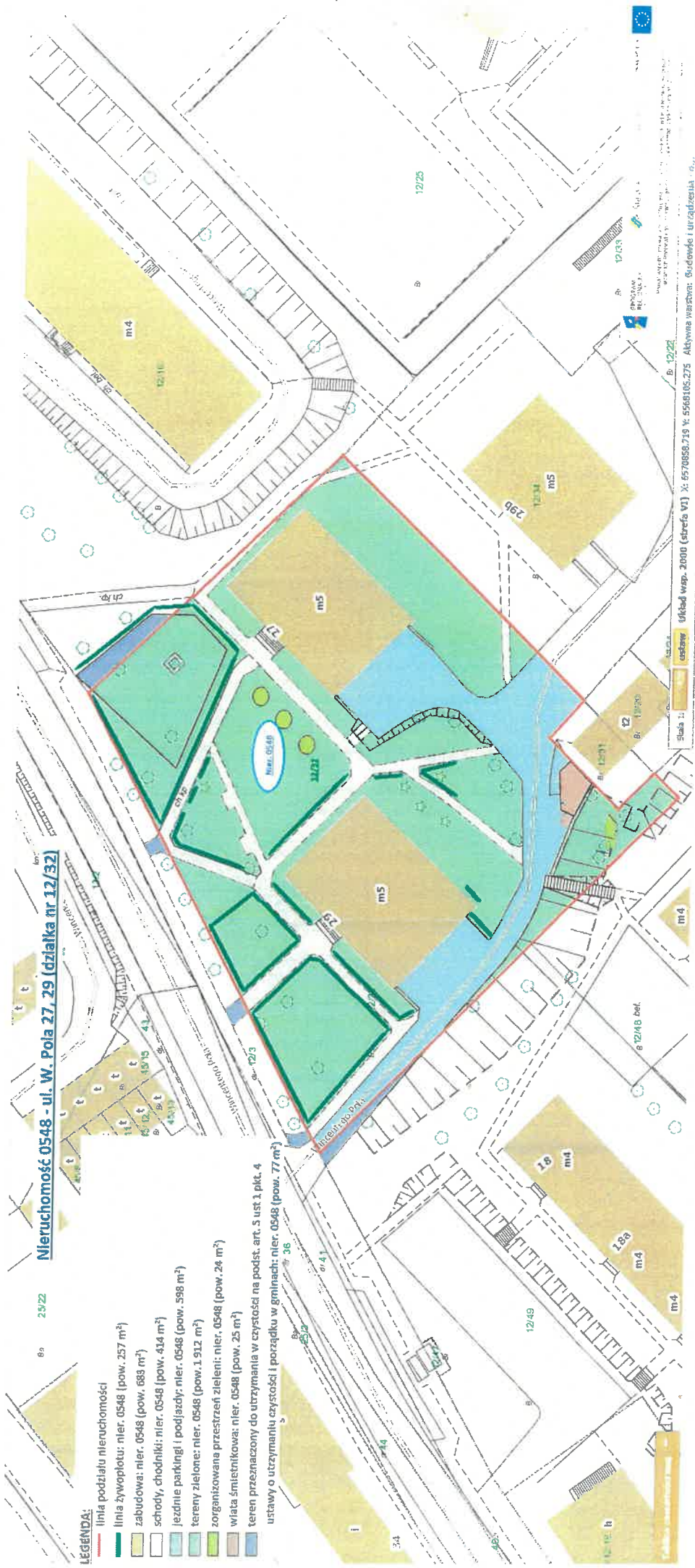
Układ wsp. 2000 (strefa VI) X: 857056.274 Y: 556780.601 Aktywna warstwa: Użytkowanie - budowlane





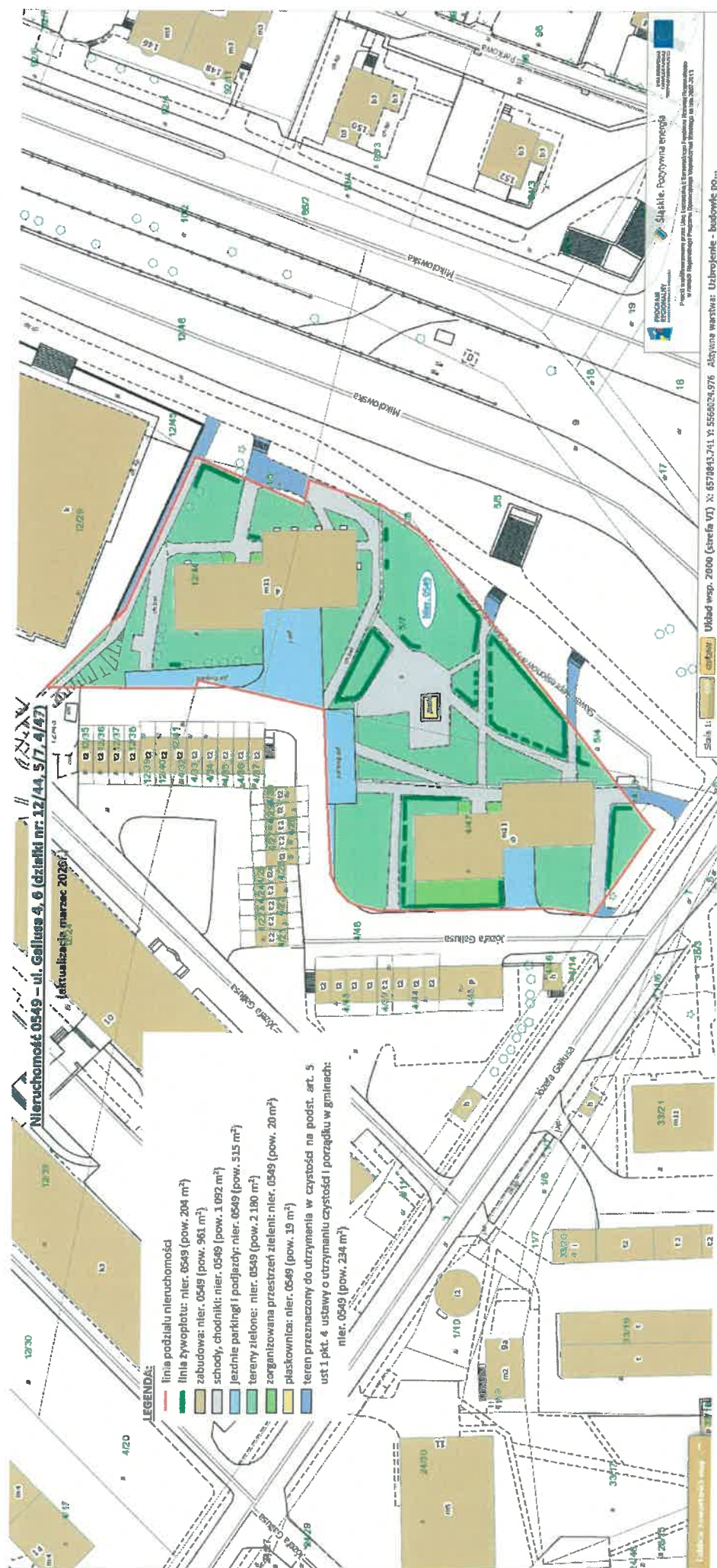
Nieruchomość 0548 - ul. W. Pola 27, 29 (działka nr 12/32)

- LEGENDA:**
- linia podziału nieruchomości
 - linia żywopłotu: nier. 0548 (pow. 257 m²)
 - zabudowa: nier. 0548 (pow. 883 m²)
 - schody, chodniki: nier. 0548 (pow. 434 m²)
 - jezdnie parkingi i podjazdy: nier. 0548 (pow. 598 m²)
 - tereny zielone: nier. 0548 (pow. 1 912 m²)
 - zorganizowana przestrzeń zieleni: nier. 0548 (pow. 24 m²)
 - wiatła śmietnikowa: nier. 0548 (pow. 25 m²)
 - teren przeznaczony do utrzymania w czystości na podst. art. 5 ust 1 pkt. 4 ustawy o utrzymaniu czystości i porządku w gminach: nier. 0548 (pow. 77 m²)



Administracja "Centrum"
TECHNIK REGIONU
mgr Marianna Szyg

KIEROWNIK
Rejonu Południe Administracji
Michał Tomark



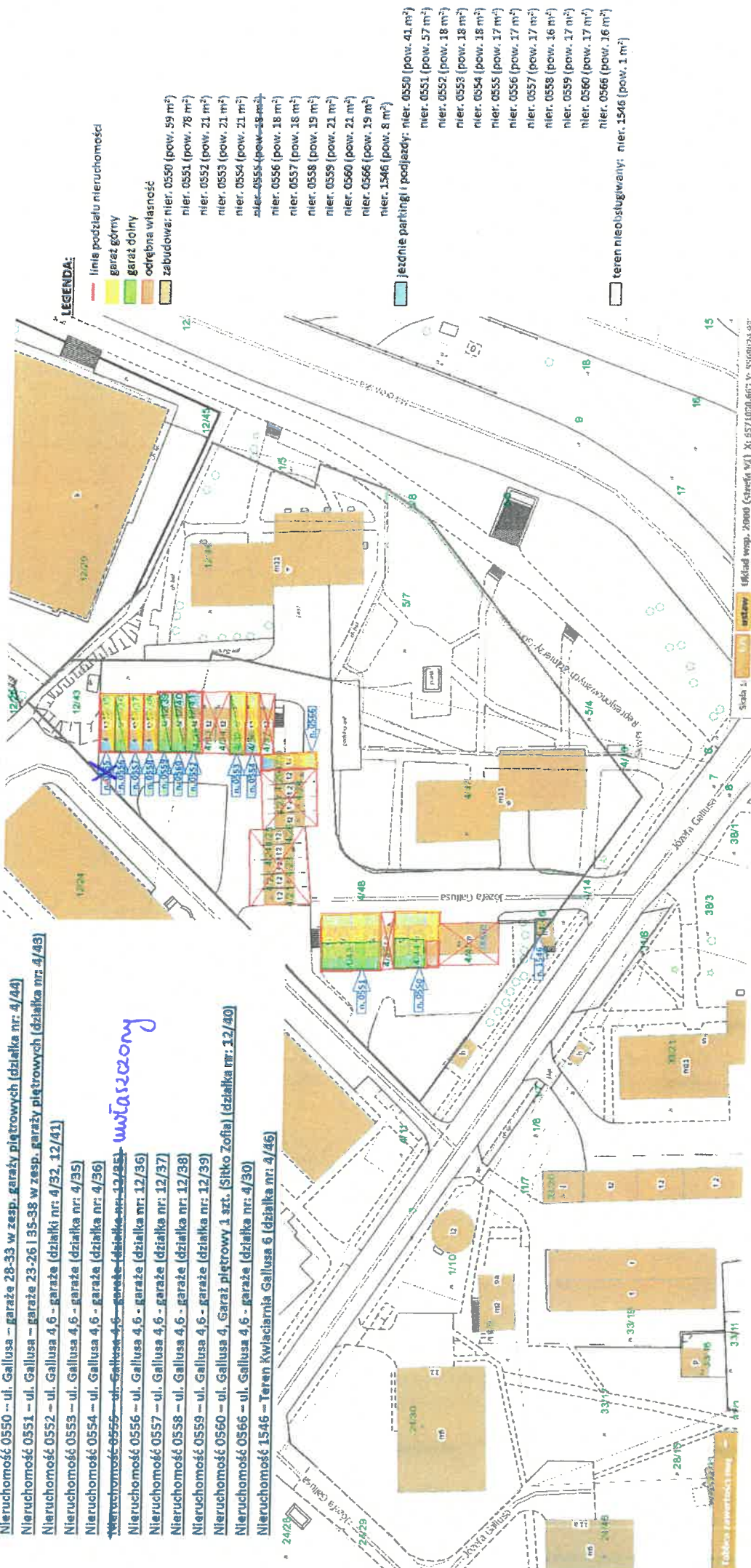
Administracja "Centrum"
 TECHNIK REJONU

mgr Marlena Styś

KIEROWNIK
 Rejonu Południe Administracji Technicznej
 Michał Chmura

Nieruchomość 0550 – ul. Gallusa – garaże 28-33 w zesp. garaży piętrowych (działka nr. 4/44)
 Nieruchomość 0551 – ul. Gallusa – garaże 23-26 i 35-38 w zesp. garaży piętrowych (działka nr. 4/43)
 Nieruchomość 0552 – ul. Gallusa 4,6 – garaże (działki nr. 4/32, 12/41)
 Nieruchomość 0553 – ul. Gallusa 4,6 – garaże (działka nr. 4/35)
 Nieruchomość 0554 – ul. Gallusa 4,6 – garaże (działka nr. 4/36)
~~Nieruchomość 0555 – ul. Gallusa 4,6 – garaże (działka nr. 12/45)~~
 Nieruchomość 0556 – ul. Gallusa 4,6 – garaże (działka nr. 12/36)
 Nieruchomość 0557 – ul. Gallusa 4,6 – garaże (działka nr. 12/37)
 Nieruchomość 0558 – ul. Gallusa 4,6 – garaże (działka nr. 12/38)
 Nieruchomość 0559 – ul. Gallusa 4,6 – garaże (działka nr. 12/39)
 Nieruchomość 0560 – ul. Gallusa 4, Garaż piętrowy 1 szt. (Sitko Zofia) (działka nr. 12/40)
 Nieruchomość 0566 – ul. Gallusa 4,6 – garaże (działka nr. 4/30)
 Nieruchomość 1546 – Teren Kwiaciarnia Gallusa 6 (działka nr. 4/46)

wytorzony



LEGENDA:

- linia podziału nieruchomości
- garaż górny
- garaż dolny
- odrębna własność
- zabudowa: nier. 0550 (pow. 59 m²)
- nier. 0551 (pow. 78 m²)
- nier. 0552 (pow. 21 m²)
- nier. 0553 (pow. 21 m²)
- nier. 0554 (pow. 21 m²)
- nier. 0555 (pow. 18 m²)
- nier. 0556 (pow. 18 m²)
- nier. 0557 (pow. 18 m²)
- nier. 0558 (pow. 18 m²)
- nier. 0559 (pow. 18 m²)
- nier. 0560 (pow. 21 m²)
- nier. 0566 (pow. 19 m²)
- nier. 1546 (pow. 8 m²)
- jezdnie parking i podjazdy: nier. 0550 (pow. 41 m²)
- nier. 0551 (pow. 37 m²)
- nier. 0552 (pow. 18 m²)
- nier. 0553 (pow. 18 m²)
- nier. 0554 (pow. 18 m²)
- nier. 0555 (pow. 17 m²)
- nier. 0556 (pow. 17 m²)
- nier. 0557 (pow. 17 m²)
- nier. 0558 (pow. 16 m²)
- nier. 0559 (pow. 17 m²)
- nier. 0560 (pow. 17 m²)
- nier. 0566 (pow. 16 m²)
- teren nieobsługiwany: nier. 1546 (pow. 1 m²)

Administracja "Centrum"

TECHNIK REJONU

mgr Katarzyna Styś

KIEROWNIK

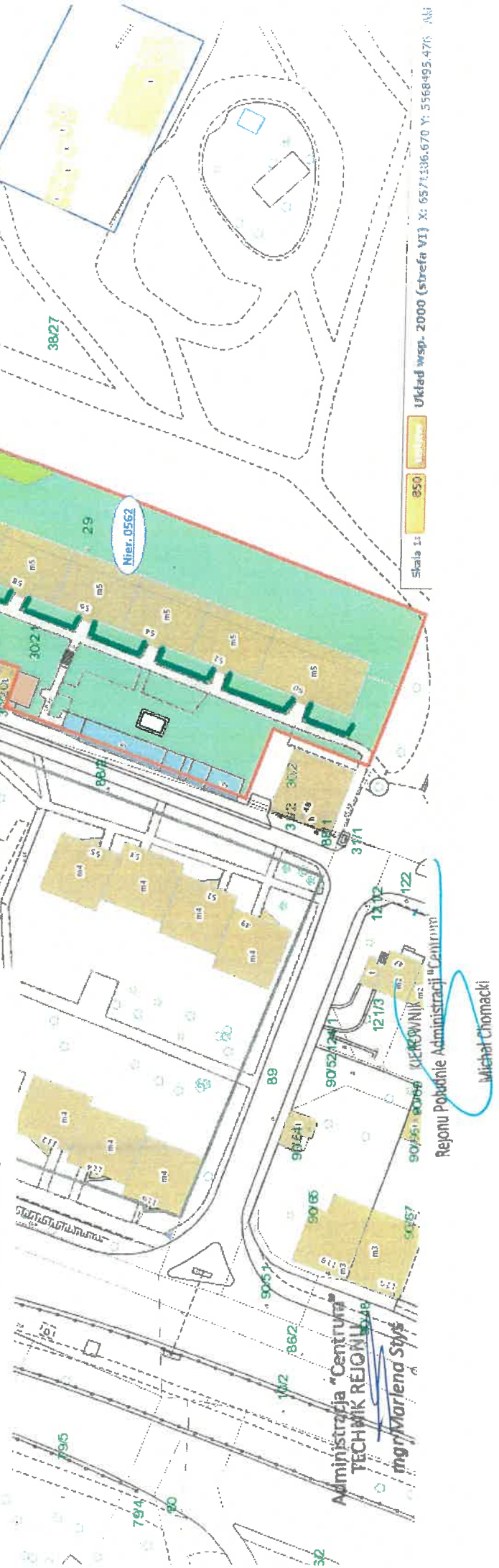
Rejonu Południe Administracji Centrum

Michał Chomacki

Nieruchomość 0562 - ul. Piękna 50-64 (działki nr: 29, 30/21)

LEGENDA:

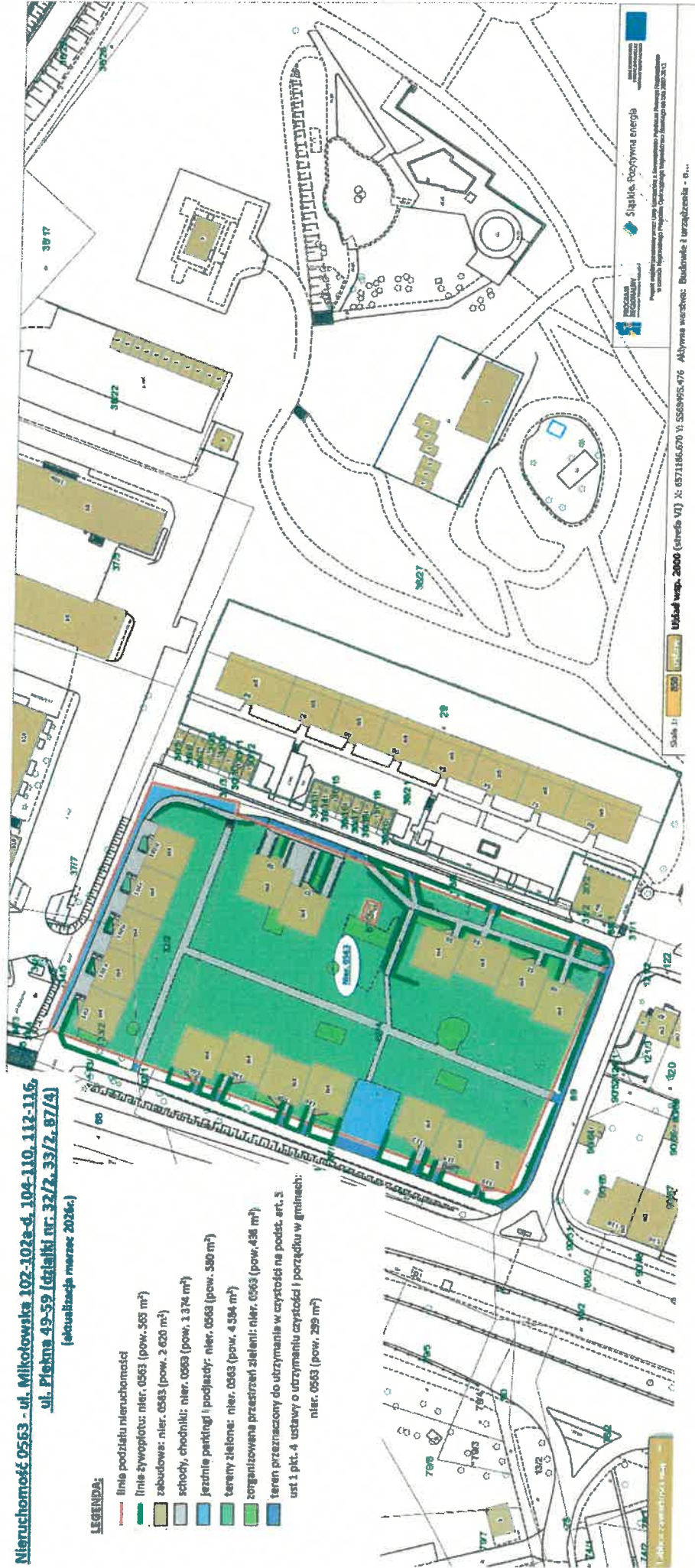
- linia podziału nieruchomości
- linia żywopłotu: nier. 0562 (pow. 165 m²)
- zabudowa: nier. 0562 (pow. 1 343 m²)
- schody, chodniki: nier. 0562 (pow. 389 m²)
- jezdnie parkingi i podjazdy: nier. 0562 (pow. 143 m²)
- tereny zielone: nier. 0562 (pow. 3 041 m²)
- zorganizowana przestrzeń zieleni: nier. 0568 (pow. 242 m²)
- wiata śmietnikowa: nier. 0562 (pow. 66 m²)
- teren przeznaczony do utrzymania w czystości na podst. art. 5 ust. 1 pkt. 4 ustawy o utrzymaniu czystości i porządku w gminach: nier. 0562 (pow. 56 m²)



**Nieruchomość 0563 - ul. Miłkowska 102-102a-d, 104-110, 112-116,
ul. Piekna 49-59 (dzięki nr. 32/2, 33/2, 87/4)**
(aktualizacja marzec 2024r.)

LEGENDA:

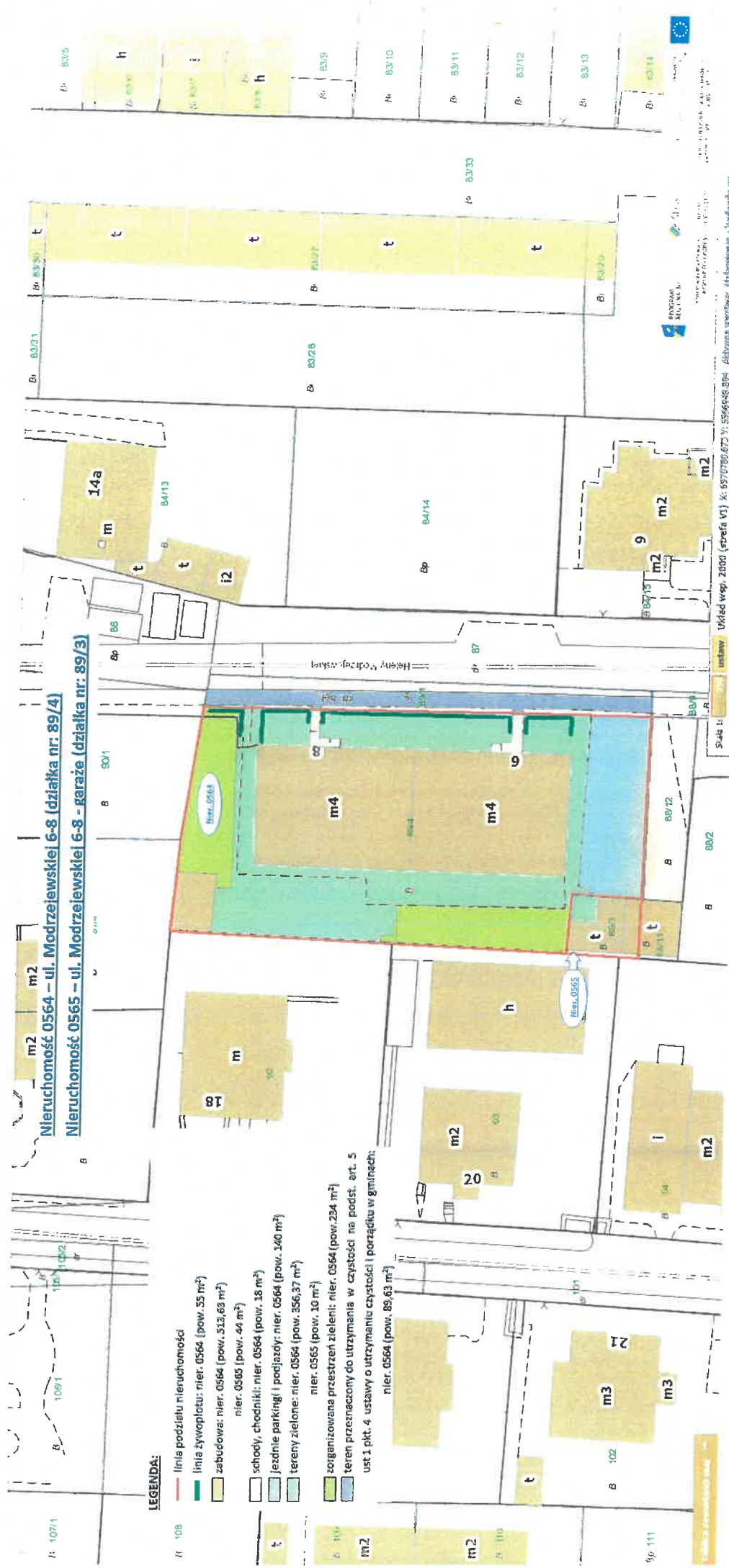
- linia podziału nieruchomości
- linia styropłotu: nier. 0563 (pow. 585 m²)
- zabudowa: nier. 0563 (pow. 2 620 m²)
- schody, chodniki: nier. 0563 (pow. 1 374 m²)
- tereny parkingi / podjazdy: nier. 0563 (pow. 580 m²)
- tereny zielone: nier. 0563 (pow. 4 394 m²)
- zorganizowana przestrzeń zieleni: nier. 0563 (pow. 436 m²)
- teren przeznaczony do utrzymania w czystości na podst. art. 5
ust. 1 pkt. 4 ustawy o utrzymaniu czystości i porządku w gminach:
nier. 0563 (pow. 299 m²)



Administracja "Centrum"
TECHNIK REJONU

mgr Marielena Styś

KIEROWNIK
Rejonu Południe Administracji "Centrum"
Michał Chomacki



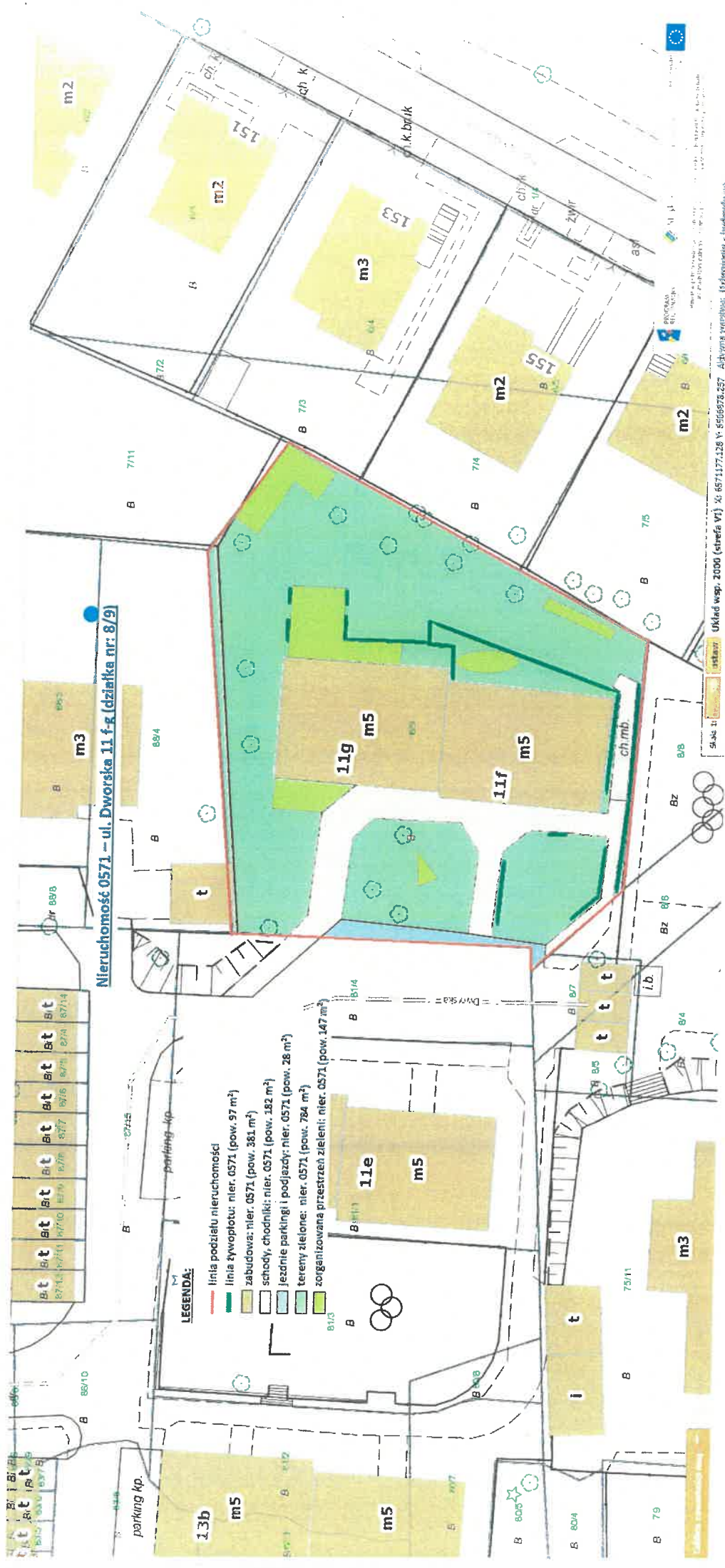
Administracja "Centrum"
TECHNIK REJONU
mgr Marlena Styś

KIEROWNIK
Rejonu Południe Administracji "Centrum"
Michał Chmielecki



Administracja "Centrum"
TECNIK REJONU
mgr *Małgorzata Styś*

KIEROWNIK
Rejonu Południowej Administracji "Centrum"
Michał Chomacki

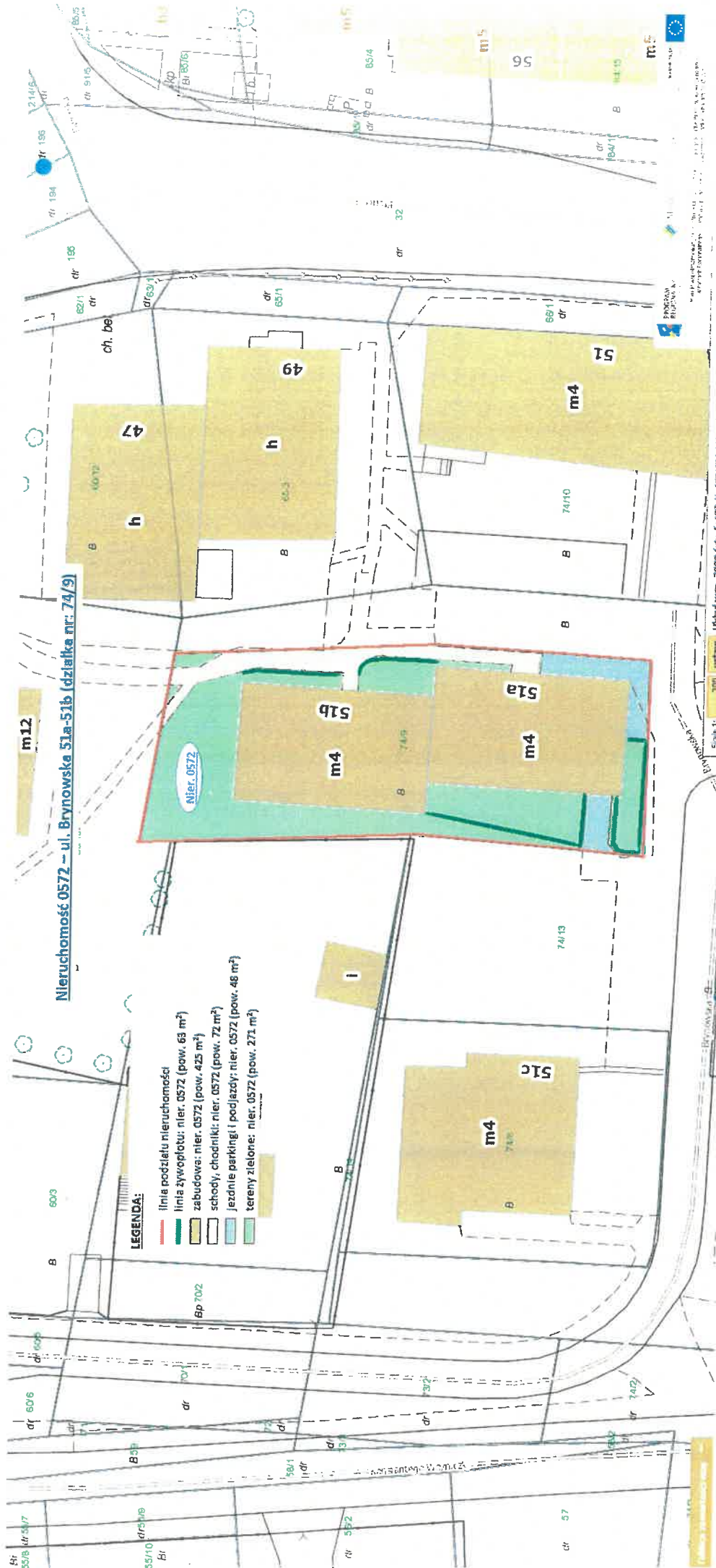


Administracja "Centrum"
TECHNIK REJONU
mgr Marlena Styś

KIEROWNIK
Rejonu Południe Administracji "Centrum"
Michał Chomacki



Układ wsp. 2000 (strefa VI) X: 6571177.128 Y: 5566578.257 Aktywna współrz. Użytkownicy - Inżynieria sp.

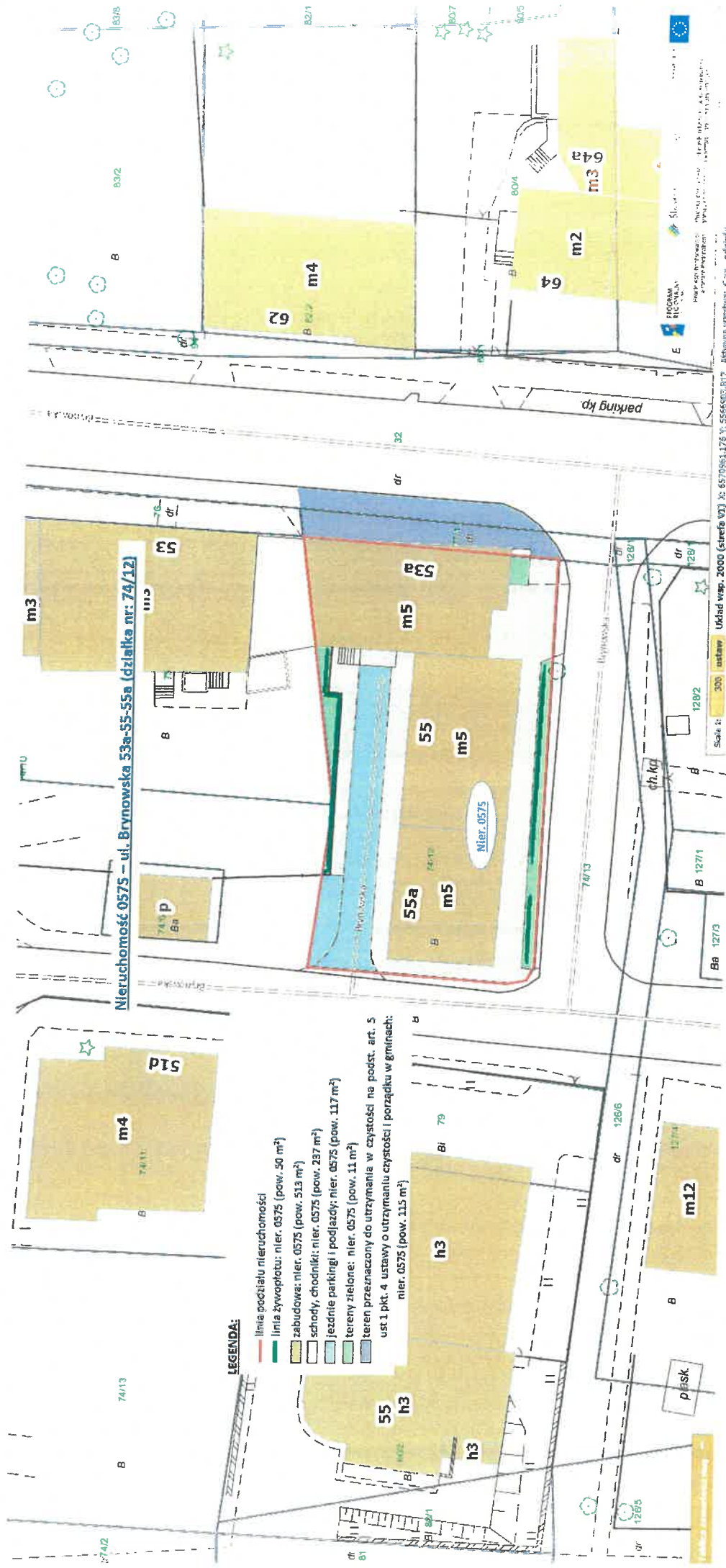


Administracja "Centrum"
TECHNIK REJONU

mgr Marianna Szył

KIEROWNIK
Rejonu Południe Administracji "Centrum"

Michał Chomacki



Administracja "Centrum"
TECHNIK REJONU

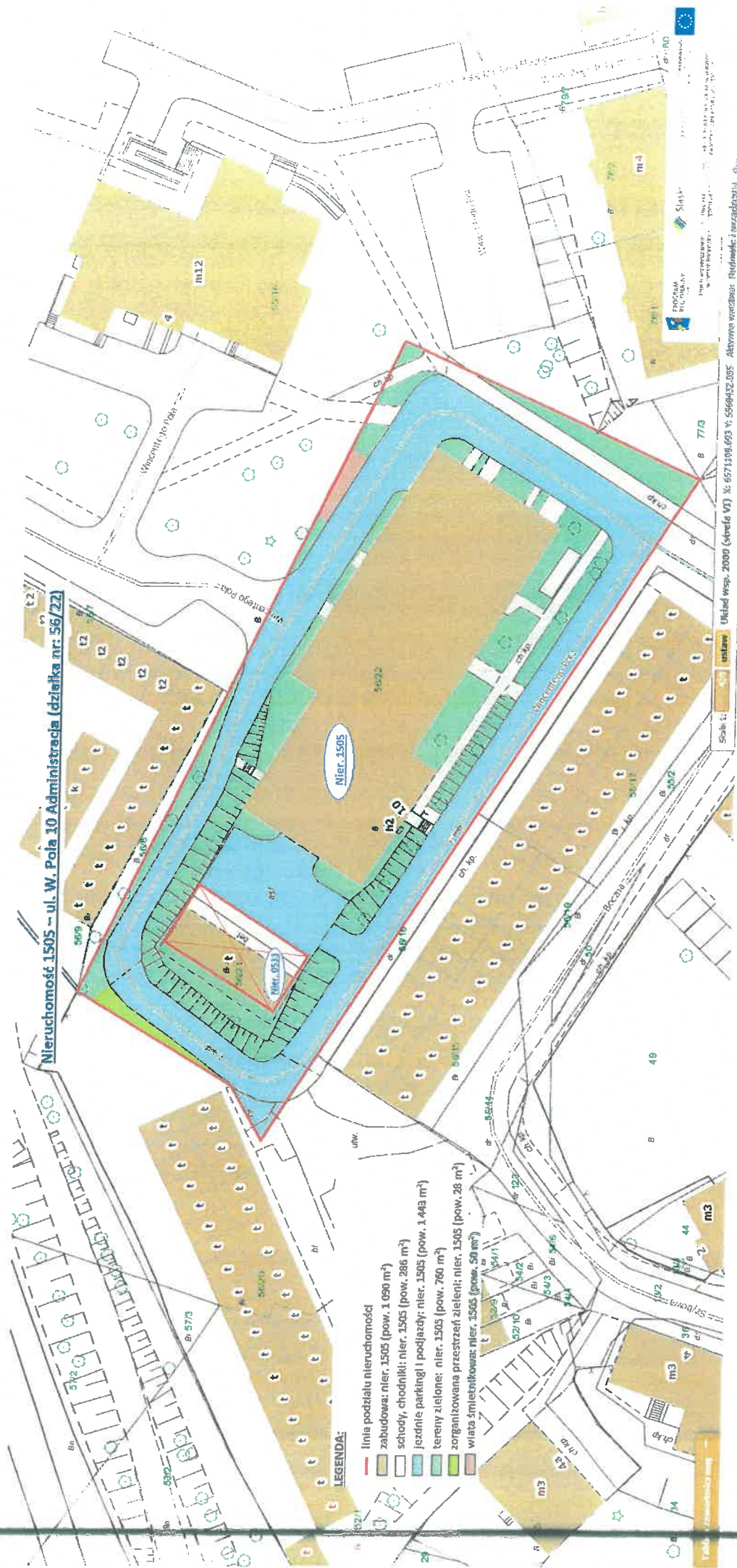
mgr Marianna Styś

KIEROWNIK
Rejonu Południe Administracji "Centrum"

Michał Chomacki



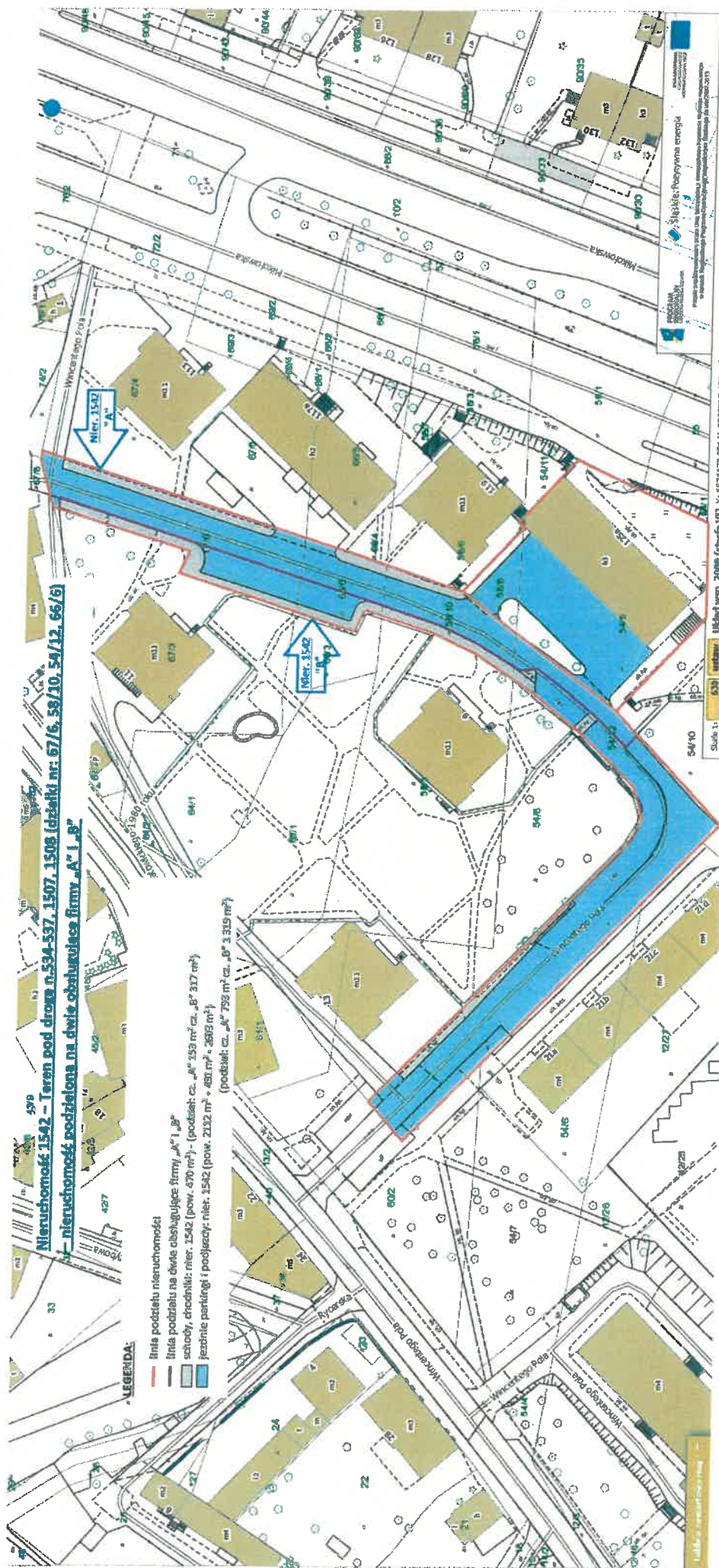
Nieruchomość 1505 - ul. W. Pola 10 Administracja (działka nr: 56/22)



Administracja "Centrum"
TECHNIK REGIONU
mgr Marlena Stys

KIEROWNIK
Rejonu Południe Administracji "Centrum"
Michał Chomacki

– nieruchomości podzielona na dwie obsługujące firmy „A” i „B”

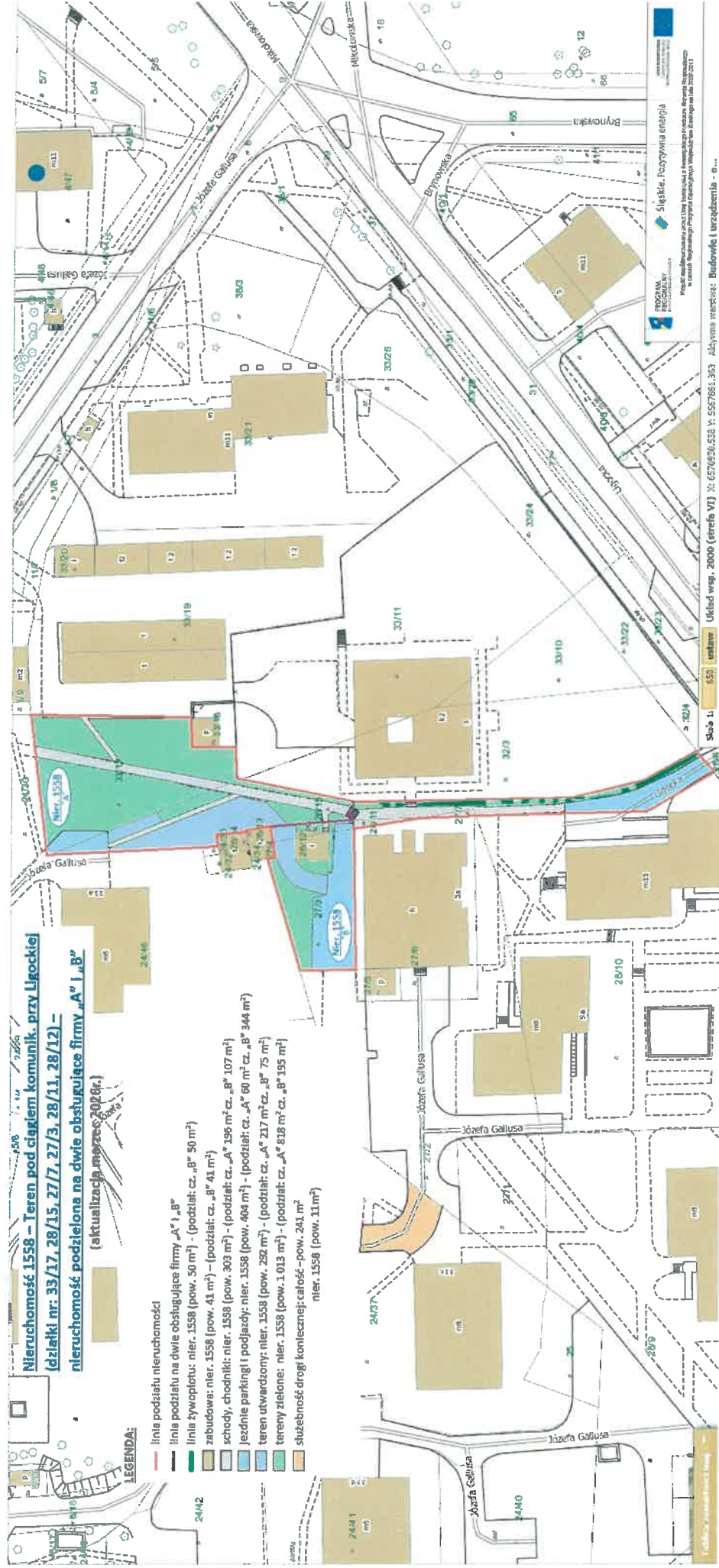


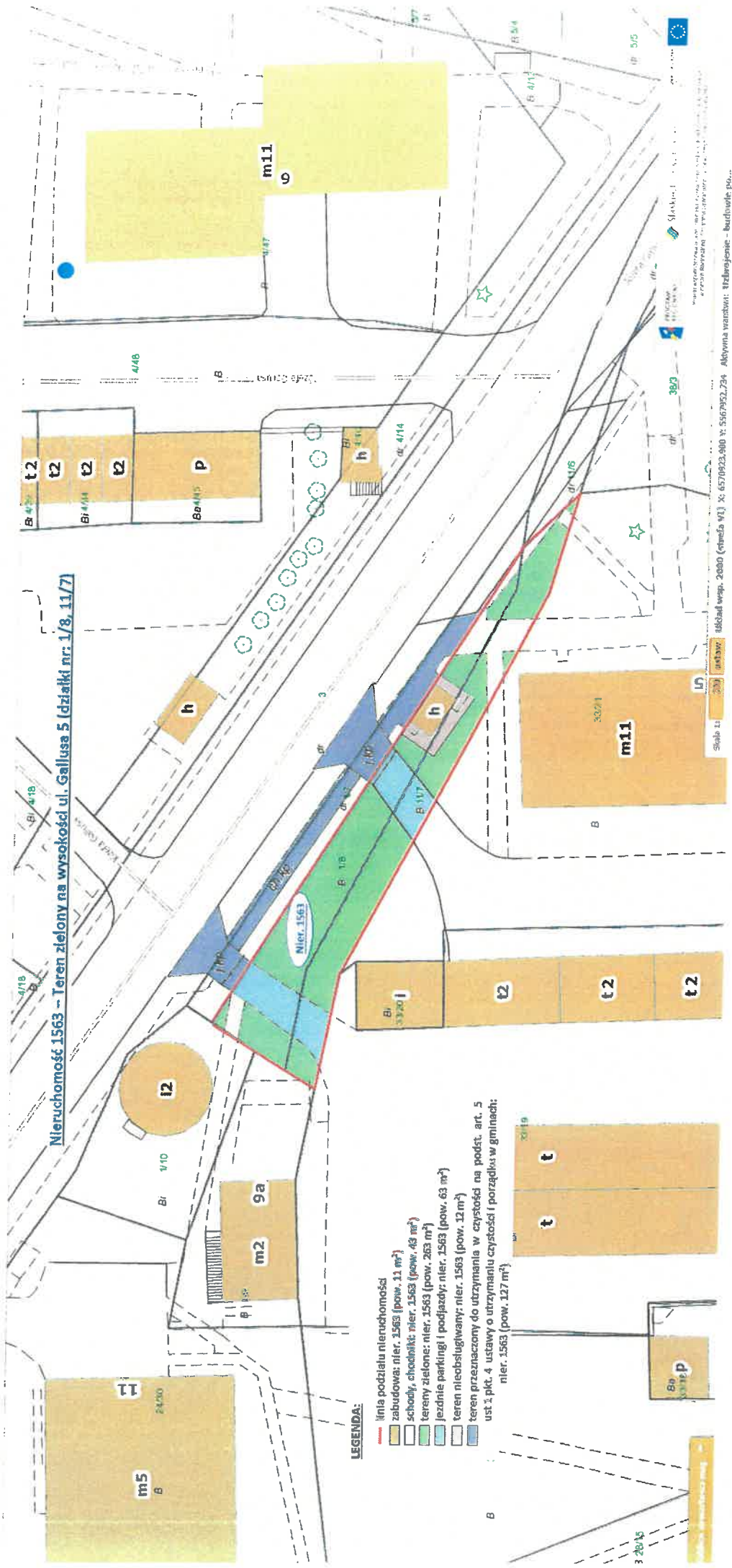
Administracija "Centrum"
TECHNIK RELJEU

Marlena Stys

KIEROWNIK
Rejonu Południe Administracji Centralnej

Michał Chomacki





Nieruchomość 1563 -- Teren zielony na wysokości ul. Gallusa 5 (dziłki nr: 1/3, 11/7)

LEGENDA:

- linia podziału nieruchomości
- zabudowa: nier. 1563 (pow. 11 m²)
- schody, chodnik: nier. 1563 (pow. 43 m²)
- tereny zielone: nier. 1563 (pow. 263 m²)
- jezdnie parkingi i podjazdy: nier. 1563 (pow. 63 m²)
- teren nieobsluzywany: nier. 1563 (pow. 12 m²)
- teren przeznaczony do utrzymania w czystości na podst. art. 5 ust. 1 pkt. 4 ustawy o utrzymaniu czystości i porządku w gminach: nier. 1563 (pow. 127 m²)

Administracja "Centrum"
TECHNIK REJONU

mgr Marianna Stys

KIEROWNIK

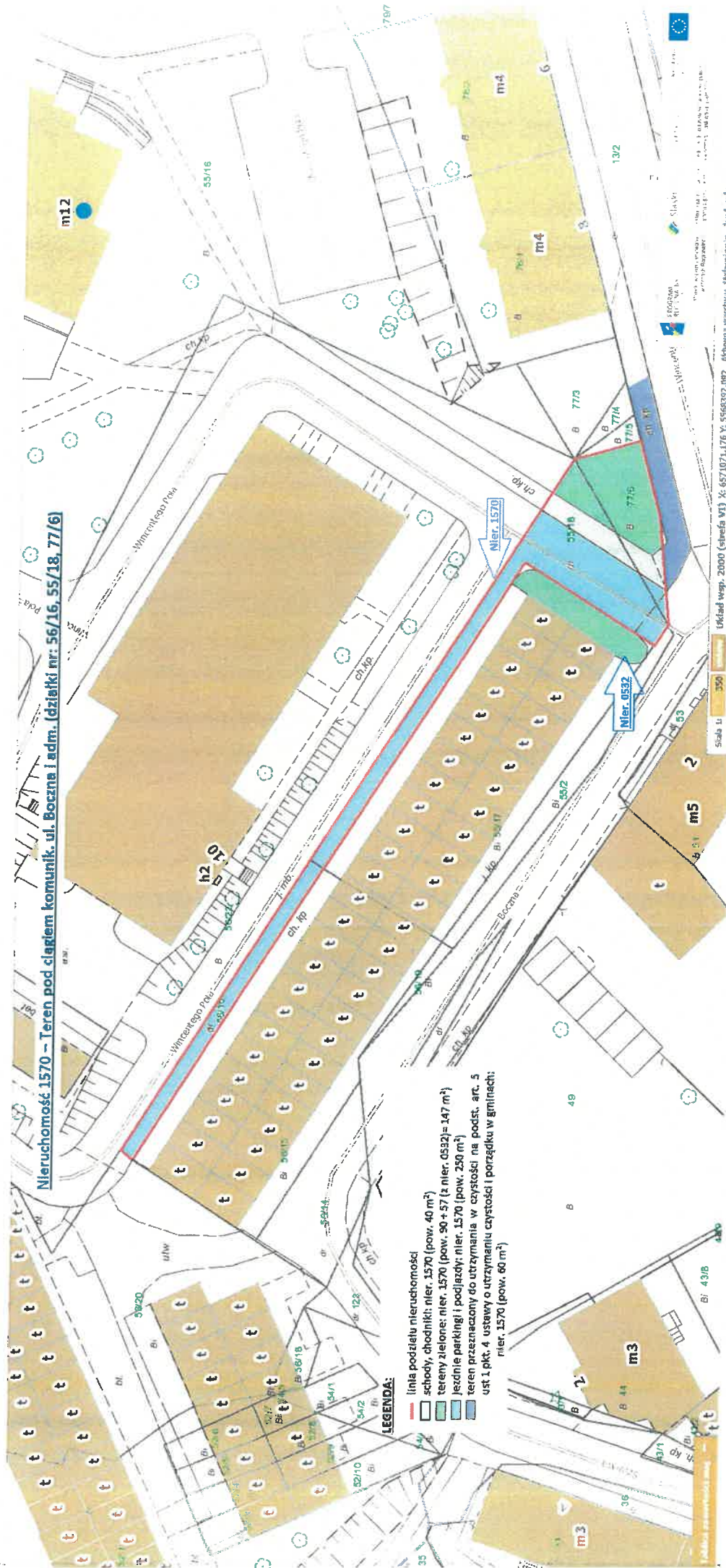
Rejonu Południe Administracji

Michał Chomacki

Skala 1:500 186624 węg. 2000 (nieśledzi 1:500) X: 6570923,800 Y: 5567952,734 Aktywna warstwa: tabelowanie - budowlane pos...



Nieruchomość 1570 – Teren pod ciągłem komunik. ul. Boczna i adm. (działki nr: 56/16, 55/18, 77/6)



- LEGENDA:**
- linia podziału nieruchomości
 - schody, chodniki: nier. 1570 (pow. 40 m²)
 - tereny zielone: nier. 1570 (pow. 90 + 57 (z nier. 0532) = 147 m²)
 - jezdnie parking i podjazdy: nier. 1570 (pow. 250 m²)
 - teren przeznaczony do utrzymania w czystości na podst. art. 5 ust 1 pkt. 4 ustawy o utrzymaniu czystości i porządku w gminach: nier. 1570 (pow. 60 m²)

Administracja "Centrum"
TECHNIK REJONU

mgr Marianna Słysz

KIEROWNIK

Rejonu Południe Administracji "Centrum"

Michał Chomacki

Układ wsp. 2000 (ciężka V1) X: 4571071.176 Y: 5968392.092 Aktywna wersja: 19/03/2019 - Budowlana - 140...

Skala 1:1 350



SLAVE

SPRZĄDZA

SPRZĄDZA

SPRZĄDZA

SPRZĄDZA

SPRZĄDZA

SPRZĄDZA

SPRZĄDZA

SPRZĄDZA

SPRZĄDZA

SPRZĄDZA

SPRZĄDZA

SPRZĄDZA

SPRZĄDZA

SPRZĄDZA

SPRZĄDZA

SPRZĄDZA

SPRZĄDZA

SPRZĄDZA

SPRZĄDZA

SPRZĄDZA

SPRZĄDZA