

Nieruchomość Nr 3

Kijowska 2-4-6

Powierzchnia działki: 3126,00 m<sup>2</sup>


 chodniki i schody: 191,97 m<sup>2</sup>

 chodniki nienależące do SMG (obsługa SMG) : 12,38 m<sup>2</sup>

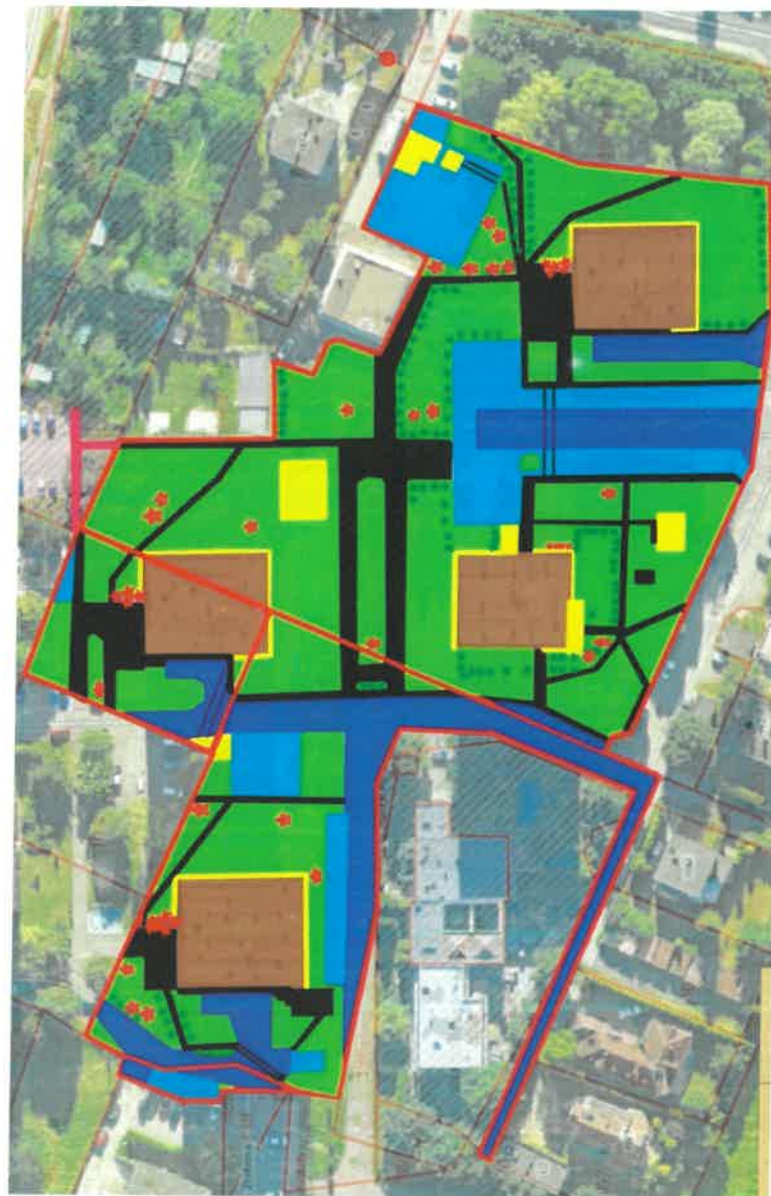
 dojścia do wiat, przejścia przez drogę (ujęte również w pow. Jezdni i parkingów): 7,76 m<sup>2</sup>



KIEROWNIK  
Administracji "Kokociniec"

  
mgr Grzegorz Maciaszek

Nieruchomość Nr 4 : Kijowska 53,55 Płochy 4,5  
 Powierzchnie działki:  
 19/7: 10 226 m<sup>2</sup>  
 105 : 1277 m<sup>2</sup>  
 95/3: 146 m<sup>2</sup>  
 106/6: 4214 m<sup>2</sup>  
 Razem: 15 863,00 m<sup>2</sup>



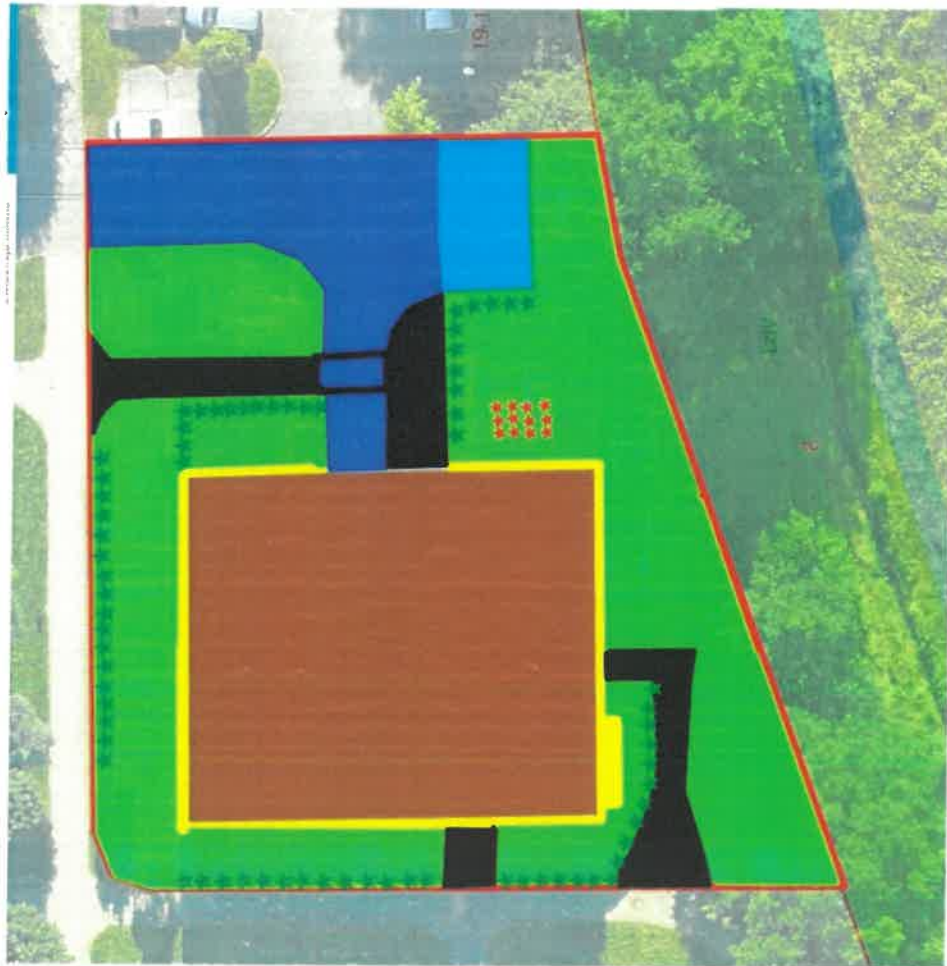
chodniki i schody 2209,01 m<sup>2</sup>

chodniki nienależące do SMG (obsługa SMG) 56,03 m<sup>2</sup>

dojścia do wiat, przejścia przez drogę (ujęte również w pow. Jezdni i parkingów) 60,00 m<sup>2</sup>

KIEROWNIK  
 Administracji "Kokosinię"

mgr Grzegorz Maciaszek



**Nieruchomość nr 7: Kijowska 47**  
**Powierzchnia działki: 1575m<sup>2</sup>**

chodniki i schody: 137,98 m<sup>2</sup>

dojścia do wiat, przejścia przez drogę (ujęte również w pow. Jezdni i parkingów): 8,95 m<sup>2</sup>

KIEROWNIK  
 Administracji "Kokocińiec"  
 mgr Grzegorz Maciaszek





Nieruchomość nr 8

Kijowska 49

Powierzchnia działki nr 50/30: 1174 m<sup>2</sup>

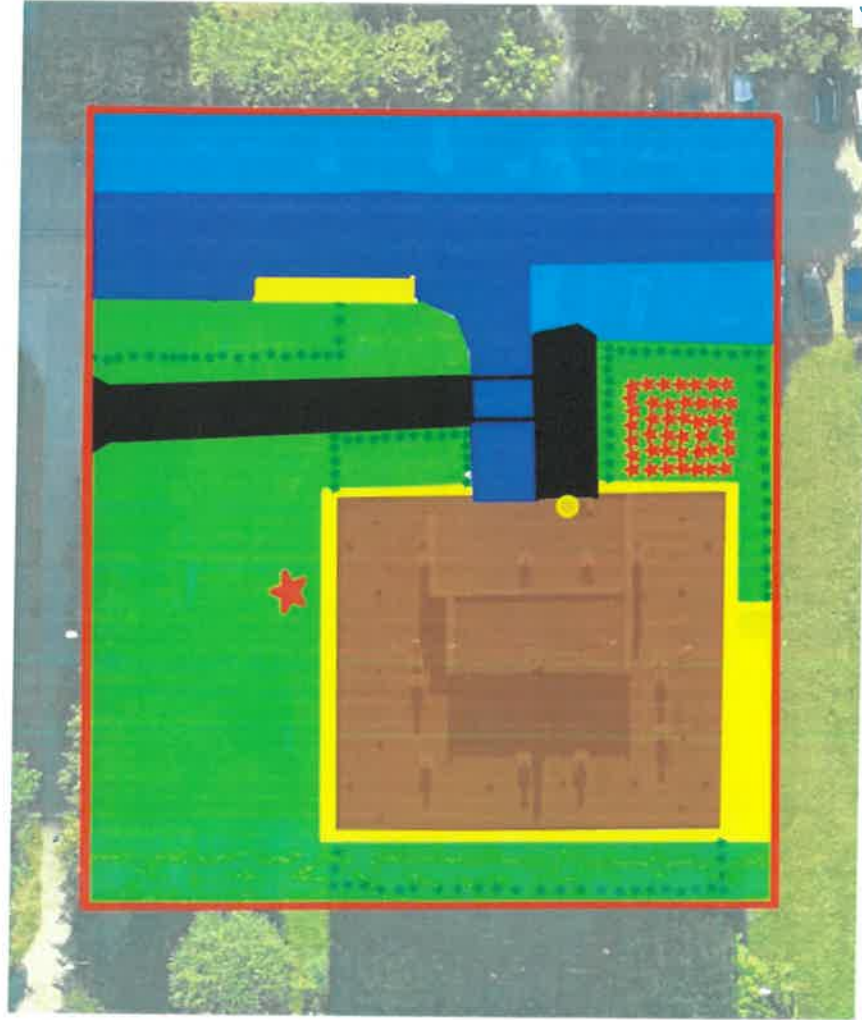
Powierzchnia działki nr 19/18: 462 m<sup>2</sup>

Razem: 1636 m<sup>2</sup>

chodniki i schody 167,21 m<sup>2</sup>

dojścia do wjazd, przejścia przez drogę (ulęte również w pow. jezdni i parkingów) 24,16 m<sup>2</sup>

KIEROWNIK  
 Administracji "Kocinia"  
 mgr Grzegorz Maciaszek



**Nieruchomość nr 9  
Kijowska 51  
Powierzchnia działki 50/29 2041 m<sup>2</sup>**



chodniki i schody: 143,60 m<sup>2</sup>

dojścia do wiat, przejścia przez drogę (ujęte również w pow. Jezdni i parkingów): 6,02 m<sup>2</sup>

KIEROWNIK  
Administracji "Kokociniec"

mgr Grzegorz Maciaszek



Skala 1:

Nieruchomość nr 10  
Mała 25  
Powierzchnia działki: 1 802 m<sup>2</sup>

chodniki i schody: 102,19 m<sup>2</sup>

dojścia do wiat, przejścia przez drogę (ujęte również w pow. Jezdni i parkingów): 38,53 m<sup>2</sup>

KIEROWNIK  
Administracji "Kokociński"  
  
mgr Grzegorz Maciaszek



Nieruchomość nr 13: Kruca 24  
Powierzchnia działki 50/22: 2 221 m<sup>2</sup>

chodniki i schody: 276,66 m<sup>2</sup>

chodniki nienależące do SMG (obsługa SMG) : 95,66

dojścia do wiat, przejścia przez drogę (ujęte również w pow. Jezdni i parkingów): 25,31 m<sup>2</sup>

KIEROWNIK  
Administracji "Kolejniczy"  
*[Signature]*  
mgr Grzegorz Maciaszek





**Nieruchomość nr 14 : Płochy 2**

**Powierzchnia działek:**

103 : 1277 m<sup>2</sup>  
 104 : 1277 m<sup>2</sup>  
 97/3 : 905 m<sup>2</sup>  
 102/8 : 1420 m<sup>2</sup>  
 97/9 : 203 m<sup>2</sup>  
 102/9 : 552 m<sup>2</sup>  
 101/3 : 71 m<sup>2</sup>  
**RAZEM : 5705,00**

chodniki i schody: 521,05 m<sup>2</sup>

chodniki nienależące do SMG (obsługa SMG) : 263,08

dojścia do wiat, przejścia przez drogę (ujęte również w pow. Jezdni i parkingów): 66,11 m<sup>2</sup>


KIEROWNIK  
 Administracji "Kokociniak"  
  
 mgr Grzegorz Maciaszek



**Nieruchomość nr 1002**  
**Pawilony Kijowska 49**  
**Powierzchnia działki 50/18: 2495,00 m<sup>2</sup>**

chodniki i schody: 71,40 m<sup>2</sup>



KIEROWNIK  
Administracji "Kokociniak"  
  
mgr Grzegorz Maciaszek



Nieruchomość nr 1008  
Powierzchnie działki:

3/4 : 14 m2	50/23 : 288 m2
50/24 : 654 m2	50/26 : 161 m2
50/27 : 357 m2	50/13 : 124 m2
6/1 : 640 m2	50/12 : 1251 m2
1/2 : 530 m2	116/2 : 285 m2
	2/2 : 555 m2
	3/7 : 897 m2

chodniki i schody: 613,72 m2  
chodniki nienależące do SMG (obsługa SMG) : 133,55  
dojścia do wiat, przejścia przez drogę : 13,90

KIEROWNIK  
Administracji "Kokociniak"  
mgr Grzegorz Maciaszek



Nieruchomość nr 1018: tereny zielone od  
Radomska 9- Kijowska51  
Powierzchnia działki 50/31: 20214m2

chodniki i schody: 1461,56 m2

KIEROWNIK  
Administracji "Kokociniec"  
  
mgr Grzegorz Maciaszek





Nieruchomość nr 1018: Tereny zielone między Kijowska 47- Kijowska 49  
Powierzchnia działki 19/19: 5432m<sup>2</sup>

OGÓLNA LEGENDA DLA CAŁEJ NIERUCHOMOŚCI 1018

chodniki i schody: 847,29 m<sup>2</sup>

KIEROWNIK  
Administracji Lokacyjnej  
mgr Grzegorz Maciaszek