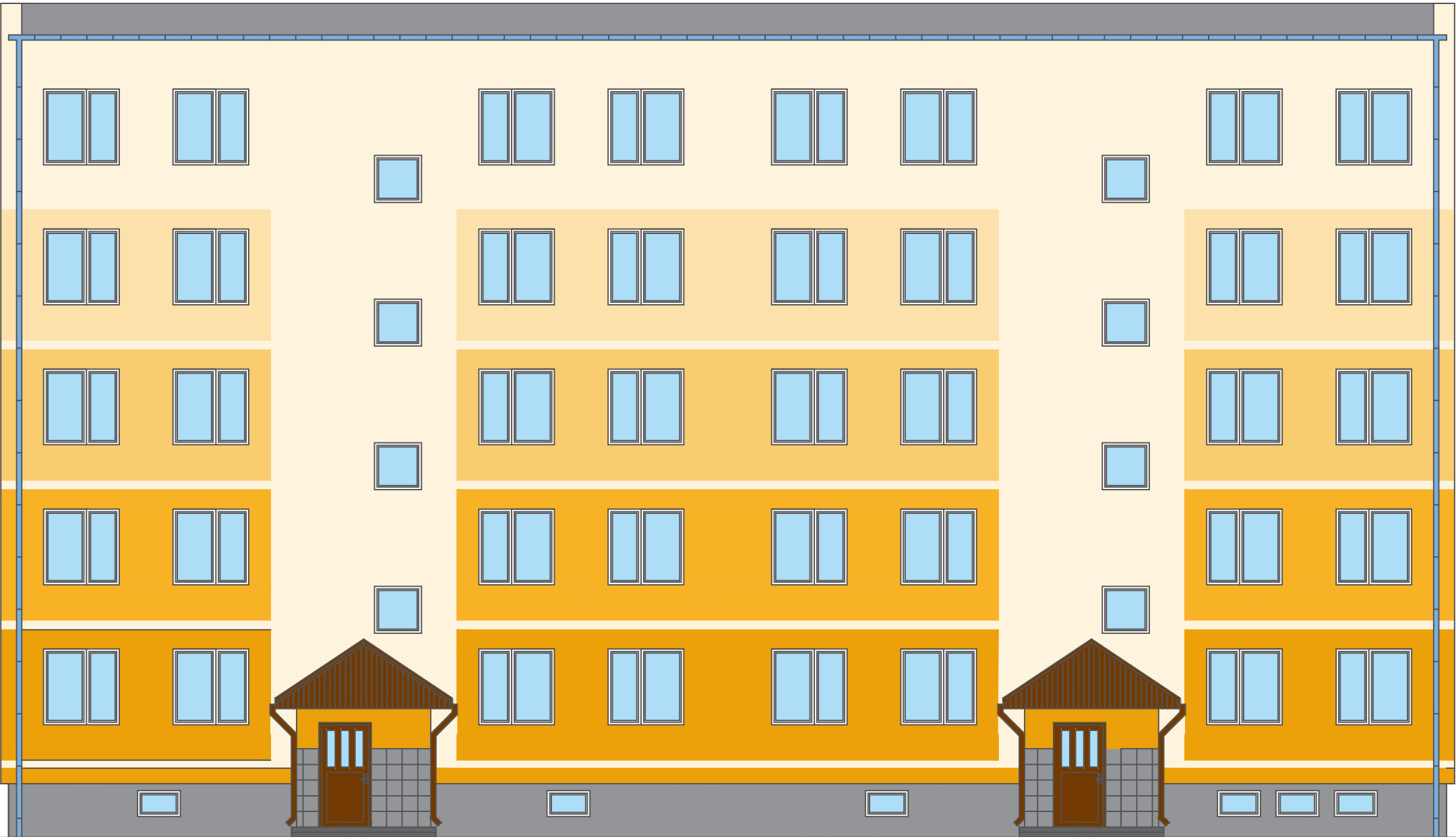


ELEWACJA WEJŚCIOWA-
KOLORYSTYKA



UWAGI:

Wszystkie roboty należy wykonywać zgodnie z Polskimi Normami, Warunkami Technicznymi wykonania i odbioru robót oraz zasadami wiedzy i sztuki budowlanej.

Wszystkie wymiary montażowe przed składaniem zamówień należy bezwzględnie sprawdzić na budowie.

Zastosowane materiały muszą posiadać ważne atesty, aprobaty techniczne, certyfikaty budowlane, dopuszczenia do stosowania w budownictwie użyteczności publicznej.

Wykonawca przed przystąpieniem do robót zobowiązany jest do zapoznania się ze stanem istniejącym terenu inwestycji; w przypadku stwierdzenia istotnych różnic pomiędzy stanem istniejącym a projektem lub pomiędzy projektami branżowymi należy powiadomić projektanta celem uzyskania wyjaśnień przed realizacją.

UWAGI:

- 1) System orywnowania- system 180/150cm- z gotowych elementów z blachy stalowej ocynkowanej powlekanej powłoką metaliczną typu magnelis-łączenie na zakład i klej do metali. Pas nadrynnowy i podrynnowy z blachy stalowej ocynkowanej powlekanej powłoką metaliczną typu magnelis (gr.0,5mm), pasy dług.6 m, łączone ze sobą na rąbek stojący. Na system odwodnienia budynku wymagana 10-cio kletnia gwarancja;
- 2) Ściany powyżej cokołu oczyścić, umyć, odgrzybić oraz wykonać inne prace remontowe wynikające z technologii i przedmiaru robót; ściany zagruntować podkładem gruntującym i pomalować min.dwukrotnie farbą silikonową w kolorze 21(B,C,D,E,G) wg wzornika Bolix.
- 3) Ściany cokołu ocieplić styropianem fundamentowym EPS 120kPa 036 gr. 10cm i wykończyć tynkiem silikonowym w kolorze szarym (38C wg wzornika firmy Bolix);
- 4) Stolarka okienna z PVC- kolor biały;
- 5) Płyty osłonowe na balkonach (loggiach)- płyty kompozytowe gr.4 mm o parametrach ALBOND 9000 FR SILWER- kolor szary (SILVER 906)
- 6) Skrzynka gazowa 70-80x80x32 cm, z blachy stalowej ocynkowanej, gruntowanej, malowanej proszkowo w kolorze żółtym. Skrzynkę zamocować do ściany i cokołu wymurowanego z cegły klinkierowej w kolorze żółtym (odcień miodowy) na zaprawie klinkierowej;

- 7) Wszystkie tynki, farby i materiały pomocnicze (środki myjące i dezynfekujące, kleje, środki i podkłady gruntujące) należy stosować zgodnie z zaleceniami Producenta.
- 8) Do renowacji elewacji Wymaga się stosowania skompletowanego zestawu wyrobów jednego producenta systemu.
- 9) Ustalono z Zarządem SM CENTRUM, iż Wykonawca zobowiązany jest do wykonania remontu elewacji przy użyciu materiałów firmy Bolix, Caparol, Ceresit lub Kreisel.
- 10) Kolory na wydrukach odbiegają od rzeczywistych barw producenta- kolorystykę należy ocenić wg palety kolorów producenta systemu.
- 11) Odcień i nasycenie barw na etapie wykonywania elewacji należy dobrać zgodnie z kolorystyką elewacji na budynku Sochaczewskiego 4 i uzgodnić z Inwestorem/Nadzorem Inwestorskim; przed zatwierdzeniem kolorystyki zaleca się wykonanie próbek poszczególnych kolorów na fragmentach płyty styropianowej o pow. ok 1m2/



BEST-PLAN Magdalena Wiska
07-402 Lelis, Gibalka 11 tel. 501-999-294

nazwa projektu	RENOWACJA ELEWACJI BUDYNKU MIESZKALNEGO WIELORODZINNEGO PRZY UL. GEN. STANISŁAWA SOCHACZEWSKIEGO 2 W OSTROŁĘCE		skala 1 : 100
temat	ELEWACJA PÓŁNOCNO WSCHODNIA		
adres budowy	ul. Sochaczewskiego 2, 07-410 Ostrołęka		rys. nr A.01
inwestor	SPÓŁDZIELNIA MIESZKANIOWA "CENTRUM" ul. Sikorskiego 45, 07-410 Ostrołęka		
projektantka	mgr inż. Magdalena Wiska upr. bud. nr WAM/0177/WBKb/19 specjalność konstrukcyjno-budowlane b.o.	podpis	
	OSTROŁĘKA, kwiecień 2026r.		