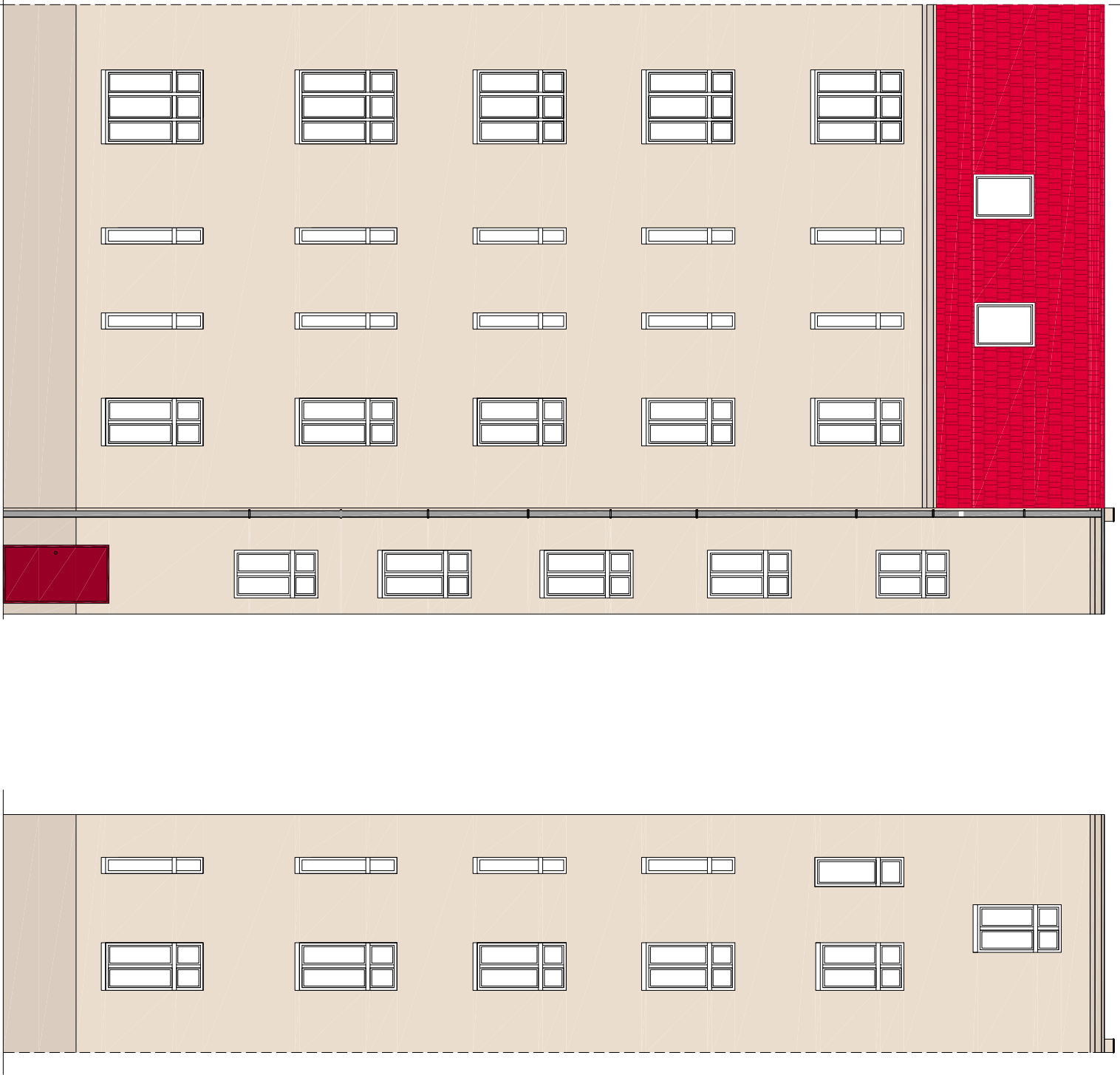
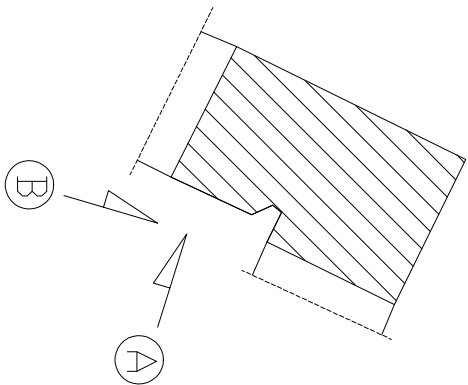


LOKALIZACJA WIDOKU ELEWACJI



Widok A

Widok B

Rysunek przedstawia poglądową kolorystykę elewacji, prawidłowe kolory zostaną podane na podstawie badań stratygraficznych, które będą wykonane w trakcie realizacji prac budowlanych

Elewacja A i B - gr. docieplenia 8cm

Temat: Remont elewacji frontowych i docieplenie elewacji tylnych obiekt: Budynek mieszkalny wielorodzinny adres: Wrocław, ul. Barlickiego 39 inwestor: Wspólnota Mieszkaniowa ul. Barlickiego 39, 50 - 313 Wrocław			tytuł: Elewacje tylne	Projektant: mgr inż. architekt Paweł Miśków nr upr. 33/08/DOIA	PRACOWNIA PROJEKTOWA HEKATI LTD SIEDZIBA: ul. Wólczyńska 10 58-100 ŚWIDNICA ŚLĄSKA
rys.nr 3	skala: 1:100	data: 15.11.2023	Faza: Projekt techniczny		