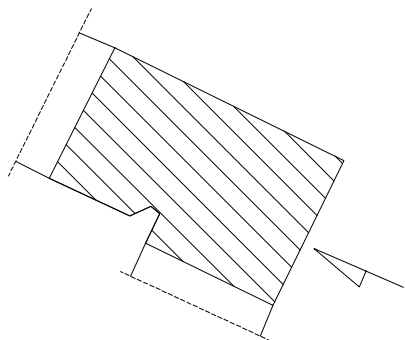
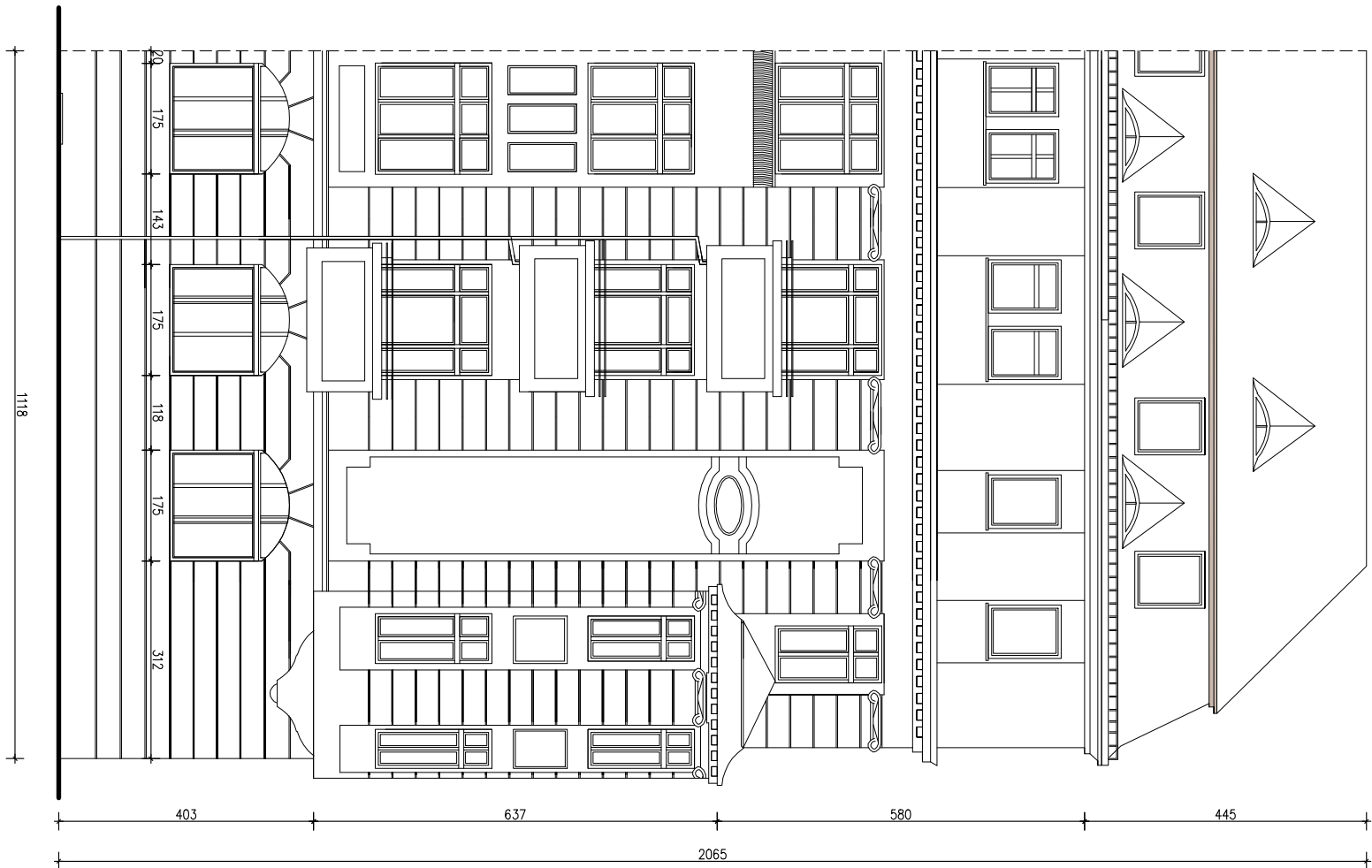


Rysunek przedstawia poglądową kolorystykę elewacji, prawidłowe kolory zostaną podane na podstawie badań stratygraficznych, które będą wykonane w trakcie realizacji prac budowlanych



LOKALIZACJA WIDOKU ELEWACJI

Temat: Remont elewacji frontowych i docieplenie elewacji tylnych  
obiekt: Budynek mieszkalny wielorodzinny  
adres: Wrocław, ul. Barlickiego 39  
inwestor: Wspólnota Mieszkaniowa ul. Barlickiego 39, 50 - 313 Wrocław

tytuł:  
Elewacja frontowa

Projektant:  
mgr inż. architekt Paweł Miśków  
nr upr. 33/08/DDIA

rys.nr: 2A  
skala: 1:100  
data: 15.11.2023

Faza:  
Projekt techniczny

Sprawdzający:  
mgr inż. architekt Jadwiga Łoszak  
nr upr. 52/DSOKK/2011

PRACOWNIA PROJEKTOWA  
HEKATI LTD  
SIEDZIBA: ul. Watorzyska 10  
58-100 ŚWIDNICA ŚLĄSKA