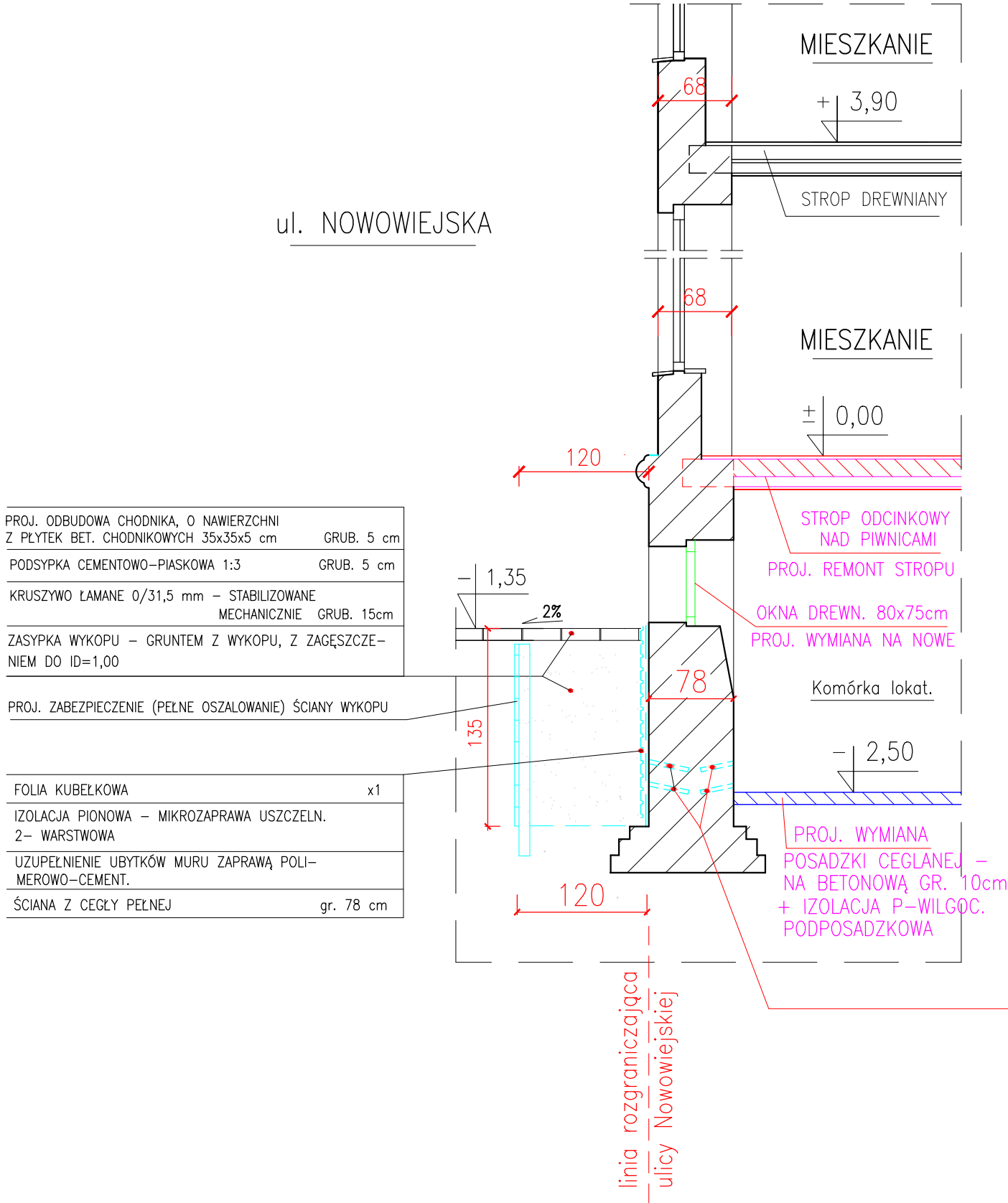


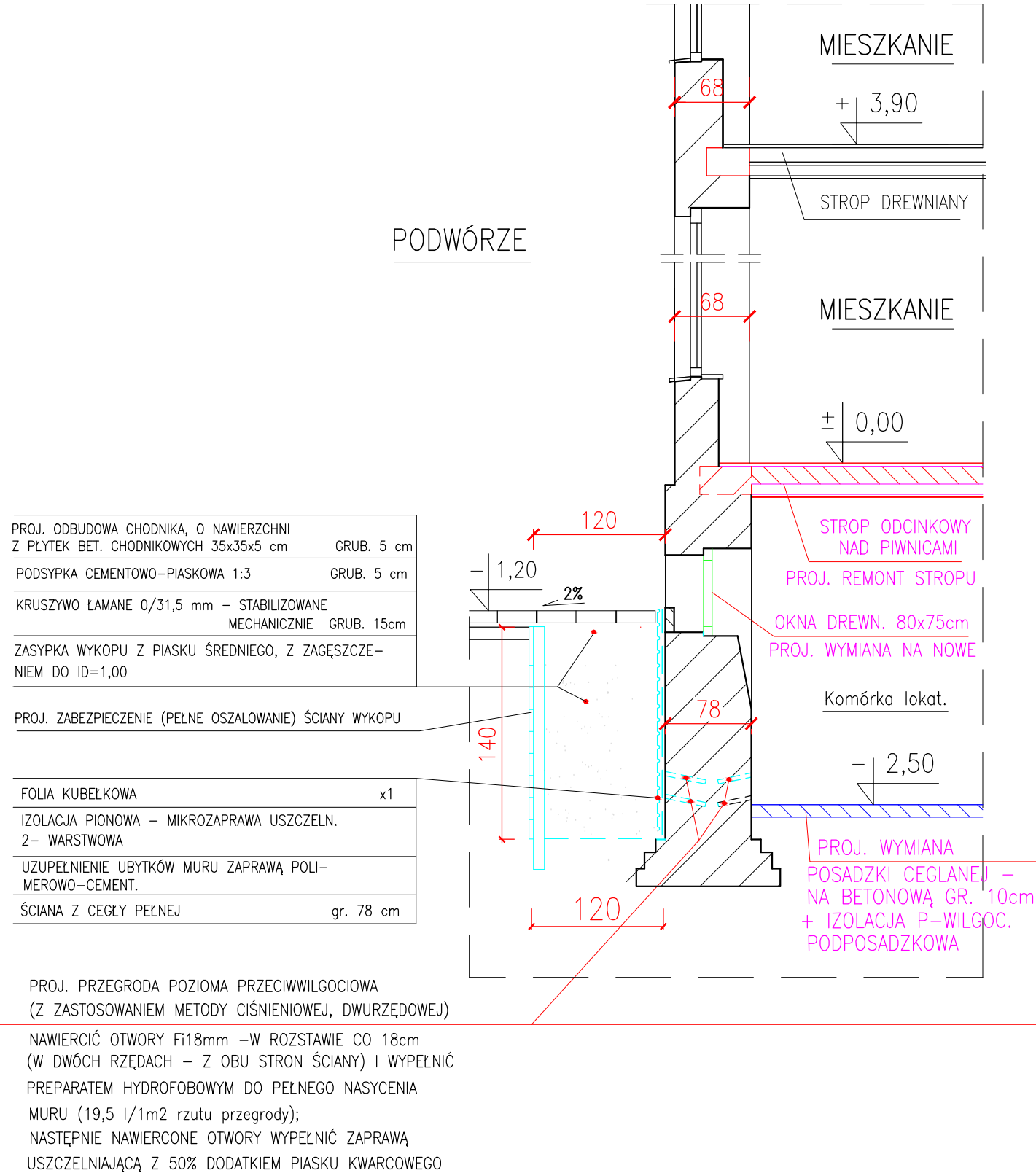
PRZĘKRÓJ PIONOWY 1-1 ŚCIANY ZEWN. BUDYNKU OD STRONY ULICY

1 : 50



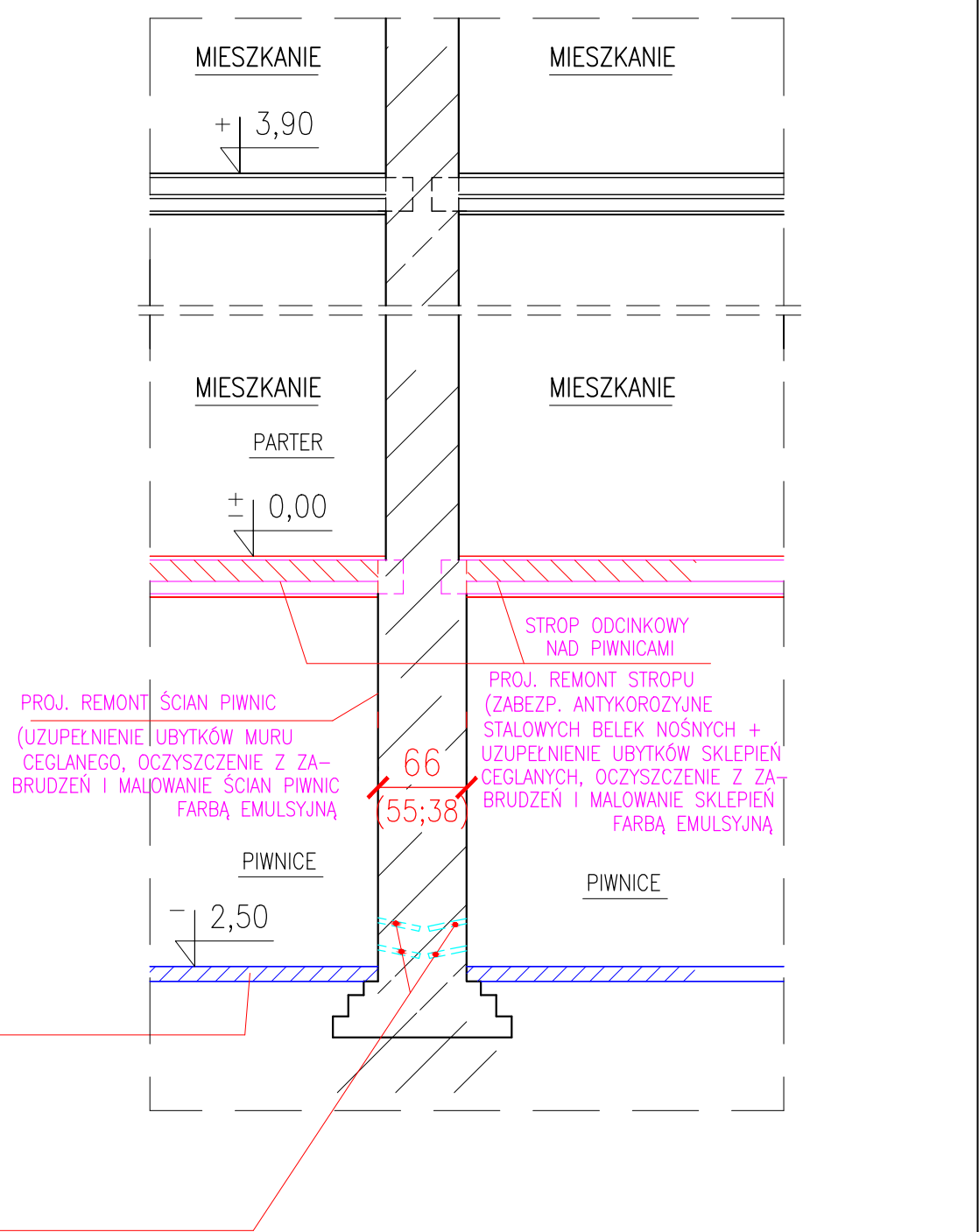
PRZĘKRÓJ PIONOWY 2-2 ŚCIANY ZEWN. BUDYNKU OD STRONY PODWÓRZA

1 : 50



PRZĘKRÓJ PIONOWY 3-3 ŚCIAN PIWNICZNYCH WEWNĘTRZNYCH

1 : 50



"PROMONTA" PHU s.c. 51-111 WROCŁAW, UL. ŁUŻYCKA 24A				
Nazwa i adres	REMONT PIWNIC, REMONT STROPU NAD PIWNICAMI ORAZ WYKONANIE IZOLACJI PRZECIWWILGOCIOWYCH ŚCIAN PIWNICZNYCH BUDYNKU MIESZKALNEGO WIELORODZINNEGO PRZY ULICY NOWOWIEJSKIEJ 52 WE WROCŁAWIU			
Inwestor	Wspólnota Mieszkaniowa nieruchomości przy ul. Nowowiejskiej 52 we Wrocławiu - z/s przy ul. Nowowiejskiej 52, 50-315 Wrocław			
Tytuł rysunku	PRZĘKROJE PIONOWE 1-1, 2-2 i 3-3 ŚCIAN PIWNICZNYCH			
PROJEKTANT	mgr inż. arch. Małgorzata Kulczak	Nr uprawnień bud. 292/01/DUW	Data 07-2025	Podpis
SPRAWDZAJĄCY Architektura	mgr inż. arch. Michał Wyczałkowski	Nr uprawnień bud. 73/93/UW	Data 07-2025	Podpis
KONSTRUKCJA	mgr inż. Krzysztof Lisiński	Nr uprawnień bud. 334/86/UW	Data 07-2025	Podpis
Skala 1:50		Numer rysunku	3	Stadium PA-B