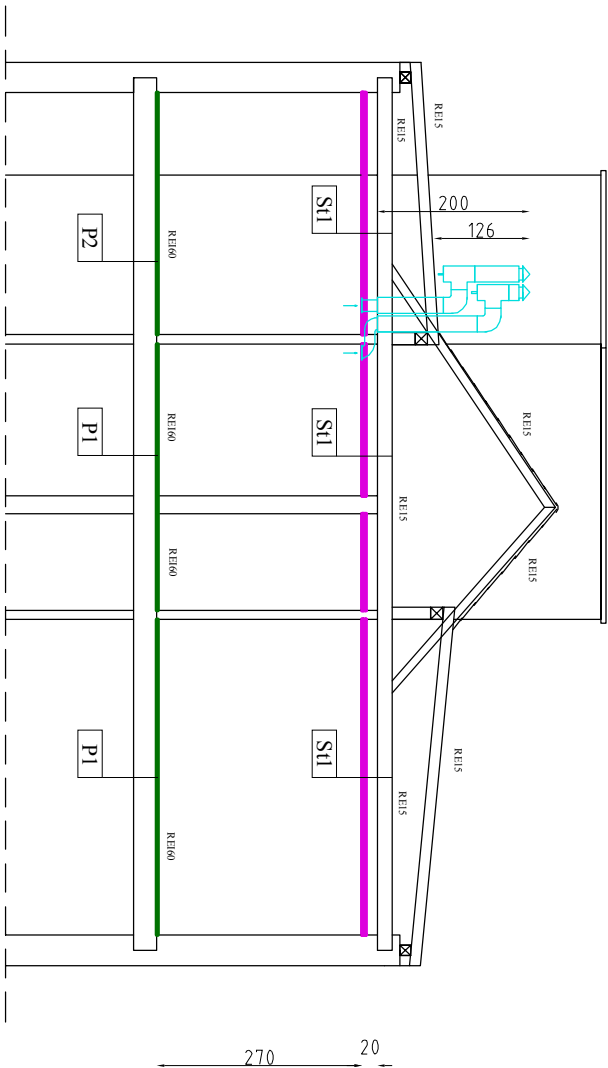


UWAGA
PRZED PRZYSTAPIENIEM DO PRAC WSZYSTKIE ELEMENTY DREWNIANE
ZABEZPIECZYĆ ŚRODKAMI OGNIODOPORNYMI DO GRANICY "NRO".



P2	REI60
Płytki gress ,gr 1,0 cm	
Klej do płytek ,gr 0,5 cm	
Wylewka samopoziomująca , gr. 0,3 cm	
Płyta OSB3, gr.2,2 cm	
Polia paroprzepuszczalna , gr.0,1 cm	
Istniejący podłoga drewniana	
Istniejący strop drewniany	

P1	REI60
Panel wodoodporny ,gr 1 cm	
Podkład z folią aluminiową, gr.0,7 cm	
Płyta OSB3, gr.2,2 cm	
Polia paroprzepuszczalna , gr.0,1 cm	
Istniejący podłoga drewniana	
Istniejący strop drewniany	

S1	REI5
Istniejący stropodach.	
Wełna mineralna , gr.20 cm	
Stelaż metalowy CD60,UD30 , gr.3 cm	
Folia paroprzepuszczalna aluminiowa, gr.0,2 cm	
Płyta G-K ogniodoporna x 2 ,gr. 2,5 cm	
Gładź/gips szpachlowy ,gr.0,1 cm	
Farba akrylowa biała ,gr. 0,1 cm	

LEGENDA:	
	Stl - projektowany sufit podwieszany.
	P1,P2 - projektowana posadzka.
	Ww - projektowany komin wentylacji wywiewnej stalowy ocynkowany ,dupłaszczowy,izolowany o średnicy 150 /210 mm,L = 2 m.

Tytuł rysunku:			
Przekrój A - A			
-projektowane rozwiązanie.			
Biurowo-projektowo-usługowe " W P R O J E K T " Łukasz Wituldyka			
Projektant	Rafał Lucjan Maciejewski	Termin realizacji 24/01/2017	Podpis
Sprawdzający	Paweł Młynarz	Termin odbioru 27/01/2017	Podpis
Budynnek mieszkalny wielorodzinny			Skala
Lokalizacja			1 : 100
ul.Jordacza 6 ; 50-305 Wrocław			rys. nr 6
Inwestor			data
Wspólnota Mieszkaniowa przy ul.Jordacza 6 we Wrocławiu.			24.03.2025