

Technologia prac do wykonania na dachu:

DACH PŁASKI

- 1)Zerwanie warstw papy .
- 2)Demontaż obróbek blacharskich dachu i ogniomurów.
- 3)Wymiana zgnitych desek.
- 4)Oczyszczenie desek dachowych.
- 5)Impregnacja desek środkami ochrony grzybobójczej i ognioodpornej , od góry.
- 6) Gruntowanie desek grubtem bitumicznym pod papę termoizgrzewalną.
- 7) Ułożenie papy termoizgrzewalnej dwuwarstwowo na deskowaniu.
- 8) Montaż obróbek blacharskich dachu,kominów i ogniomurów z blachy cynkowo-tytanowej gr.0,7 mm.
- 9) Wymiana wyłazu dachowego na wyłaz z profilu PCV o wymiarach 70x120 cm wraz z drabiną teleskopową.
- 10) Montaż obróbek blacharskich na wyłazie dachowym z blachy cynkowo-tytanowej gr.0,7 mm.

Technologia prac do wykonania na dachu:

KOPULA

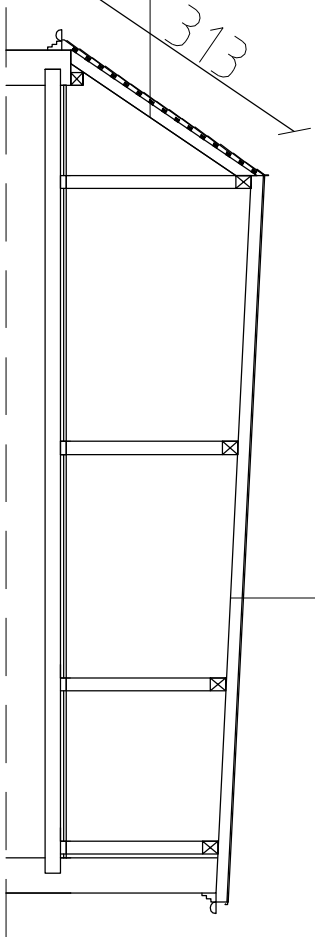
- 1)Oczyszczenie powierzchni.
- 2)Uszczelnienie połączeń istniejącej blachy od zewnątrz.
- 3)Malowanie farbą poliwynylową antykorozyjną wododoporną podkładową i nawierzchniową w kolorze srebrnym , połysk.
- 4) Montaż obróbek blacharskich połączenia z dachówką i papą oraz grzymu wieńczącego z blachy cynkowo-tytanowej gr.0,7 mm.

Technologia prac do wykonania na dachu:

DACH STROMY

- 1)Demontaż dachówki karpówki dachu stromego z odzyskiem dachówki oryginalnej.
- 2)Odbicie łat drewnianych istniejących.
- 3)Impregnacja krokwii środkami ochrony grzybobójczej i ognioodpornej , od góry.
- 4)Ułożenie membrany dachowej na zakład.
- 5) Montaż łat 40x60 mm.
- 6) Ułożenie istniejących dachówek w koronkę wraz z wymianą dachówek splekanych.
- 7) Przykręcenie do łat dwóch pierwszych poziomów dachówek.
- 8) Przykręcenie kolejnych poziomów dachówek do łat co druga warstwa.
- 9) Montaż obróbek blacharskich dachu,kominów i ogniomurów z blachy cynkowo-tytanowej gr.0,7 mm.

Dachówka karpówka ,gr 1,5 cm
Łata drewniana ,gr.4 cm
Membrana dachowa, gr.0,1 cm
Istniejąca więźba dachowa.

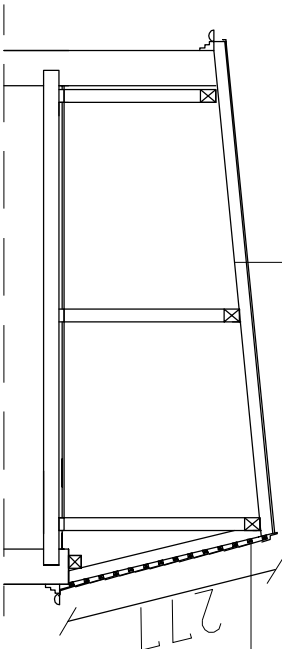


Papa termoizgrzewalna x2, gr.2 cm
Grunt bitumiczny ,gr.0,2 cm
Deska sosnowa x2, gr.6 cm
Istniejąca więźba dachowa.

A-A

1000

Papa termoizgrzewalna x2, gr.2 cm
Grunt bitumiczny ,gr.0,2 cm
Deska sosnowa x2, gr.6 cm
Istniejąca więźba dachowa.



Dachówka karpówka ,gr 1,5 cm
Łata drewniana ,gr.4 cm
Membrana dachowa, gr.0,1 cm
Istniejąca więźba dachowa.

B-B

600

Biurowo-usługowe

"WPROJEKT"
Łukasz Witulka

Tytuł rysunku:

Przekrój A-A, B-B

-projektowane rozwiązanie

Projektant	Rafał Lucjan Maciejewski	¹⁴ 240/01/DUW	podpis
Sprawdzający	Paweł Mytnarz	¹⁴ 27/WFOKK/2017	podpis
Obiekt	Budynek mieszkalny wielorodzinny		skala
Lokalizacja			1 : 100
ul. Wygodna 13 ; 50-323 Wrocław			rys. nr 9
inwestor			data
Współpraca Mieszkańców przy ul.Wygodnej 13 we Wrocławiu.			01.07.2024