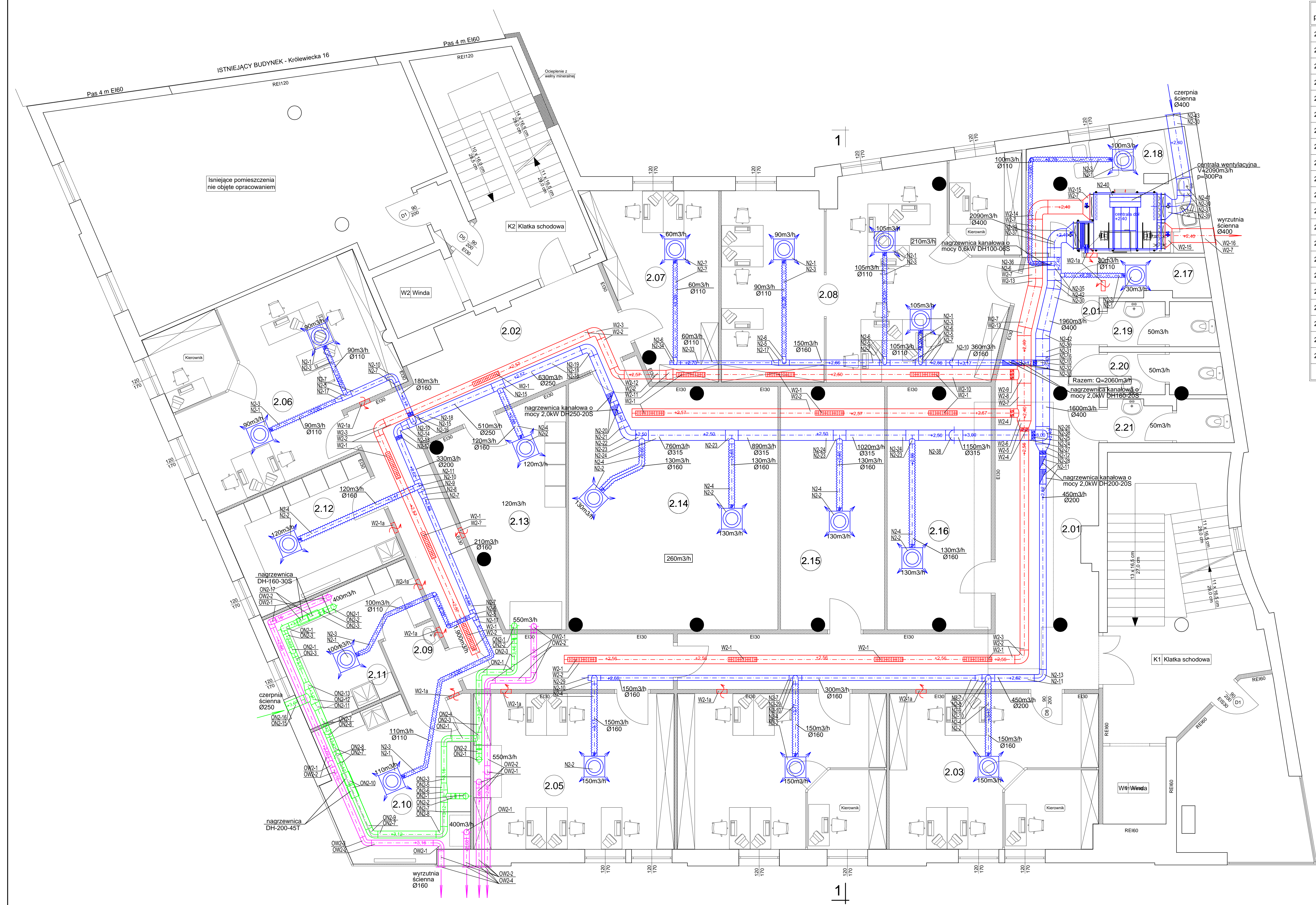


Nr pom.	Nazwa pomieszczenia	Powierzchnia podłogi	Posadzka
2.01	Korytarz 1	56,78 m2	Gres
2.02	Korytarz 2	32,26 m2	Gres
2.03	Pokój biurowy 1	27,23 m2	Wykładzina
2.04	Pokój biurowy 2	27,35 m2	Wykładzina
2.05	Pokój biurowy 3	26,10 m2	Wykładzina
2.06	Pokój biurowy 4	33,07 m2	Wykładzina
2.07	Pokój biurowy 5	16,69 m2	Wykładzina
2.08	Pokój biurowy 6	50,32 m2	Wykładzina
2.09	Słuz	3,64 m2	Gres
2.10	Pracownia OM	18,29 m2	Gres
2.11	Pracownia PB	12,95 m2	Gres
2.12	Pracownia HL	14,62 m2	Gres
2.13	Pomieszczenie gospodarcze 1	18,93 m2	Gres
2.14	Pomieszczenie gospodarcze 2	43,31 m2	Gres
2.15	Pomieszczenie gospodarcze 3	21,08 m2	Gres
2.16	Pomieszczenie gospodarcze 4	21,08 m2	Gres
2.17	Pomieszczenie gospodarcze 5	3,31 m2	Gres
2.18	Pomieszczenie socjalne	15,95 m2	Gres
2.19	WC 1	4,11 m2	Gres
2.20	WC 2	4,08 m2	Gres
2.21	WC 3	4,38 m2	Gres
Razem		455,63 m2	



proj. nawiew - centrala NW2

proj. wywiew - centrala NW2

proj. nawiew - urządzenia laboratoryjne

proj. wywiew - urządzenia laboratoryjne

+3,25

proj. odległość od posadzki do spodu kanału (bez izolacji)

PRZEBUDOWA I PRZEBUDOWA ORAZ ZMIANA SPOSOBU UŻYTKOWANIA CZĘŚCI POMIESZCZEN BUDYNKU HANDLOWO-USŁUGOWEGO NA POMIESZCZENIA LABORATORYJNO-BIUROWE, PRZEWIDZIANA DO REALIZACJI W PŁOCKU PRZY ULICY KRÓLEWIECKIEJ 14, NA DZIAŁCE O NR EWID. GRUNTU 499/8, 500

INWESTOR:
Powiatowa Stacja Sanitarno – Epidemiologiczna w Płocku
ul. Królewska 14, 09-402 Płock

JEDNOSTKA PROJEKTOWA:
konstruktor
Adam Wójcik & Goska
ul. 1 Maja 12 lok. 38
09-400 Płock
Tel/Fax (+48 24) 364 22 65
www.konstruktor.pl

NAZWA RYSUNKU:
RZUT I PIĘTRA - INSTALACJA WENTYLACJI

PROJEKTOWAŁ:	MGR INŻ. JAROSŁAW MODERACKI	Wz-68/01 specjalność instalacje sanitarne	PODSIPISE
SPRAWDZIŁA:	MGR INŻ. MARIA NOWAK	43/89 specjalność instalacje sanitarne	

FAZA OPRACOWANIA:
PROJEKT TECHNICZNY

BRANŻA:	SANITARNA	NR RYSUNKU:	IS-05
DATA:	LIPIEC 2024r.	REWIZJA:	00

UWAGA: RYSUNKI ROZPATRYWAĆ ŁĄCZNIE Z RYSUNKAMI ARANŻACJI WNETRZ (RYSUNKI SZCZEGÓŁOWE SUFITÓW)