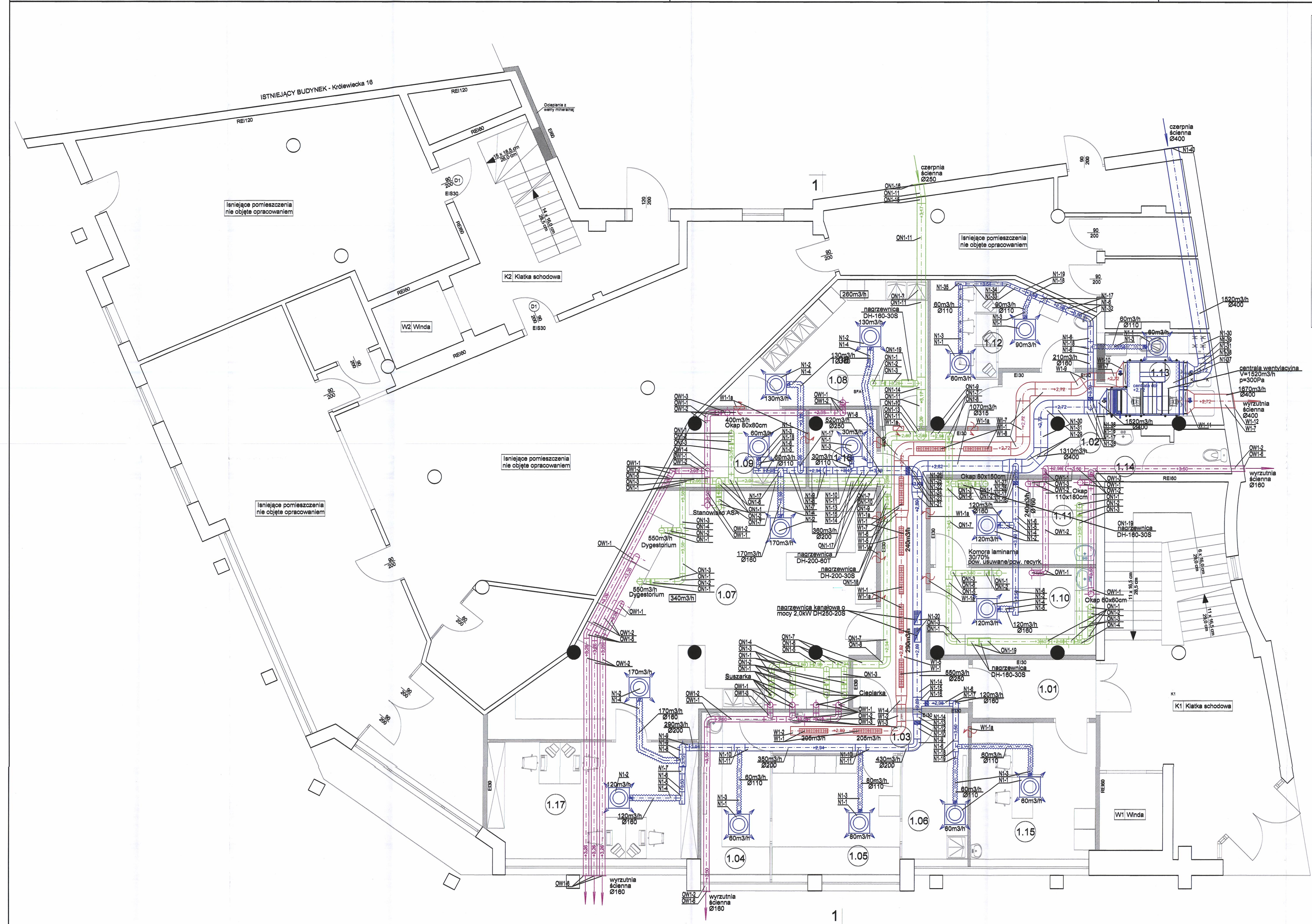


Nr pom.	Nazwa pomieszczenia	Powierzchnia podłogi	Posadzka
1.01	Korytarz 1	6,49 m ²	Gres
1.02	Korytarz 2	24,50 m ²	Gres
1.03	Śluza LSM	4,55 m ²	Gres
1.04	Pracownia posiewów bezpośrednich LSM	9,47 m ²	Gres
1.05	Pracownia odczytów LSM	12,82 m ²	Gres
1.06	Pracownia manipulacji drobnoustr. LSM	8,12 m ²	Gres
1.07	Pracownia fizykochemii	56,43 m ²	Gres
1.08	Zmywalnia	17,46 m ²	Gres
1.09	Pracownia sterylizacji brudnej	8,36 m ²	Gres
1.10	Pracownia przygotowania pożywek	12,25 m ²	Gres
1.11	Pracownia sterylizacji czystej	12,11 m ²	Gres
1.12	Pracownia smaku i zapachu	14,67 m ²	Gres
1.13	Pomieszczenie socjalne	8,79 m ²	Gres
1.14	WC	4,58 m ²	Gres
1.15	Punkt przyjęcia próbek	14,46 m ²	Gres
1.16	Pokój przygotowania butelek do sterylizacji	4,50 m ²	Gres
1.17	Pokój biurowy	20,47 m ²	Wykładzina
Razem		240,03 m ²	



Uzgodniono pod względem wymagań higienicznych i zdrowotnych bez zastrzeżeń
Data: 2024.05.08
Lp.: 150/16
mgr inż. Andrzej Gontarek
rozpracowca do spraw sanitarnych i higienicznych
nr uprawnień 173 BP/000 w zakresie bud.
przemysłowego i ogólnego bez względu na rodzaj
Sieciechów-Królewiecka, tel. 71 71 11 102

RZECZOZNAWCA DO SPRAW ZABEZPIECZENIA PRZECIWOPOŻAROWEGO
mgr inż. Piotr Górala Nr upr. 540/2011
(data i podpis)
Zgodność projektu z wymaganiami
ochrony przeciwpożarowej
stwierdzam
bez uwag* z uwagami*

- proj. nawiew - centrala NW1
- proj. wywiew - centrala NW1
- proj. nawiew - urządzenia laboratoryjne
- proj. wywiew - urządzenia laboratoryjne
- proj. odległość od posadzki do spodu kanału (bez izolacji)

PRZEDMIOT OPRACOWANIA:
REMONT I PRZEBUDOWA ORAZ ZMIANA SPOSOBU UŻYTKOWANIA CZĘŚCI POMIESZCZEN BUDYNKU HANDLOWO-USŁUGOWEGO NA POMIESZCZENIA LABORATORYJNO-BIUROWE. PRZEWIDZANA DO REALIZACJI W PŁOCKU PRZY ULICY KRÓLEWIECKIEJ 14, NA DZIAŁCE O NR EWID. GRUNTU 496/6, 500

INWESTOR:
Powiatowa Stacja Sanitarno - Epidemiologiczna w Płocku
ul. Królewiecka 14, 08-402 Płock

JEDYNOBIAŁA PROJEKTOWA:
konstruktor
Adrianowicz & Góral
ul. 1 Maja 13 lok. 38
08-402 Płock
Tel/Fax (+48 54) 364 22 65
www.konstruktor.pl

NAZWA RYSUNKU:
RZUT PARTERU - INSTALACJA WENTYLACJI
SKALA:
1:50

PROJEKTOWAŁ:
MGR INŻ. JAROSŁAW MODERACIO
Wz-48/01
kwalifikacja
instalacje sanitarne

SPRAWDZIŁ:
MGR INŻ. MARIA NOWAK
43/88
kwalifikacja
instalacje sanitarne

FAZA OPRACOWANIA:
PROJEKT TECHNICZNY
BRANŻA:
SANITARNIA

DOKUMENTACJA:
2024/KON/007/PAB
DATA:
LIPIEC 2024r.
REWIZJA:
00
NR RYSUNKU:
IS-04

UWAGA: RYSUNKI ROZPATRYWAĆ ŁĄCZNIE Z RYSUNKAMI ARANŻACJI WNEŒRZ (RYSUNKI SZCZEGÓŁOWE SUFITÓW)