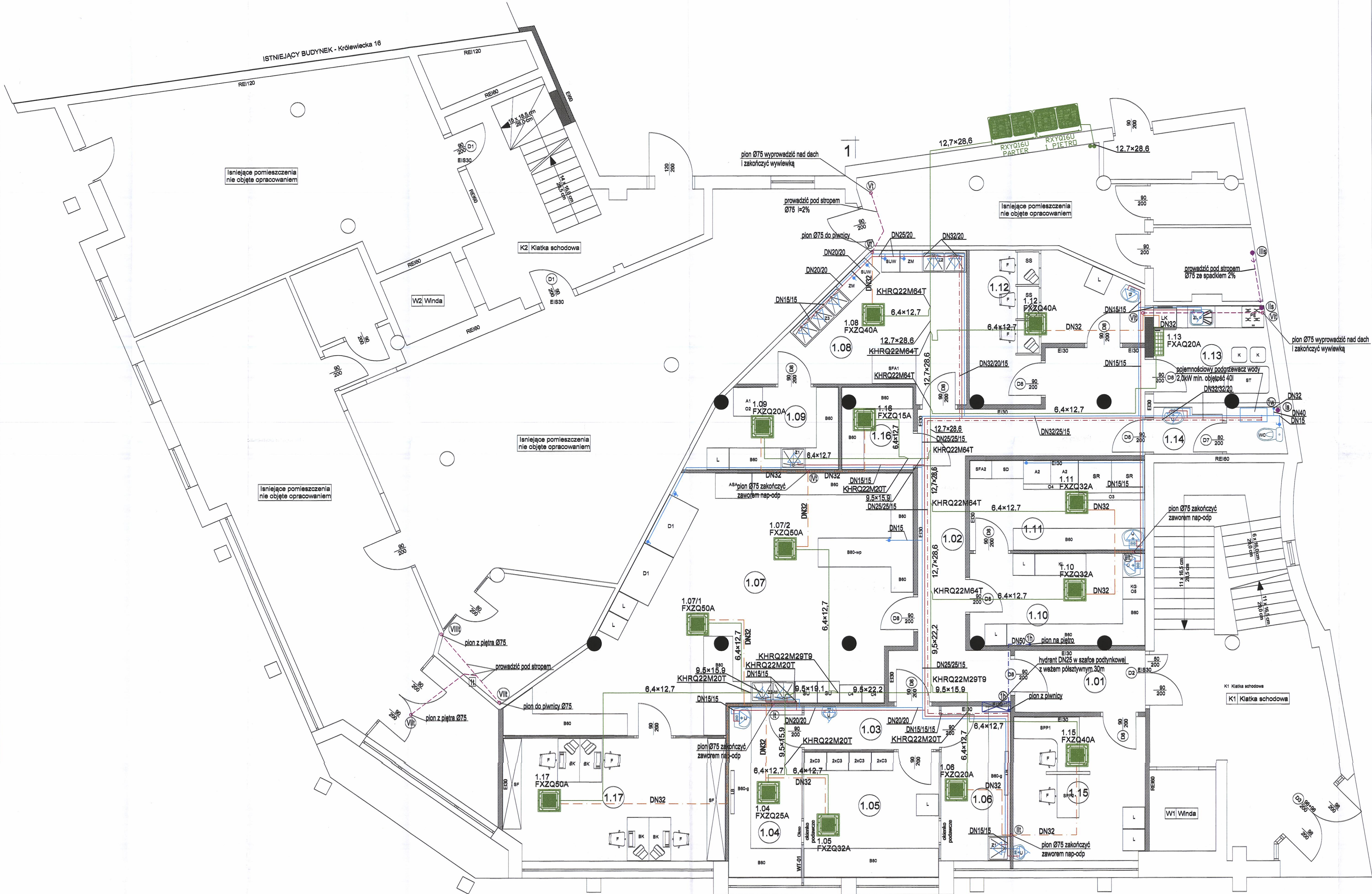


Nr pom.	Nazwa pomieszczenia	Powierzchnia podłogi	Posadzka
1.01	Korytarz 1	6,49 m <sup>2</sup>	Gres
1.02	Korytarz 2	24,50 m <sup>2</sup>	Gres
1.03	Śluza LSM	4,55 m <sup>2</sup>	Gres
1.04	Pracownia posiewów bezpośrednich LSM	9,47 m <sup>2</sup>	Gres
1.05	Pracownia odczytów LSM	12,82 m <sup>2</sup>	Gres
1.06	Pracownia manipulacji drobnoustr. LSM	8,12 m <sup>2</sup>	Gres
1.07	Pracownia fizykochemii	56,43 m <sup>2</sup>	Gres
1.08	Zmywalnia	17,46 m <sup>2</sup>	Gres
1.09	Pracownia sterylizacji brudnej	8,36 m <sup>2</sup>	Gres
1.10	Pracownia przygotowania pożywek	12,25 m <sup>2</sup>	Gres
1.11	Pracownia sterylizacji czystej	12,11 m <sup>2</sup>	Gres
1.12	Pracownia smaku i zapachu	14,67 m <sup>2</sup>	Gres
1.13	Pomieszczenie socjalne	8,79 m <sup>2</sup>	Gres
1.14	WC	4,58 m <sup>2</sup>	Gres
1.15	Punkt przyjęcia próbek	14,46 m <sup>2</sup>	Gres
1.16	Pokój przygotowania butelek do sterylizacji	4,50 m <sup>2</sup>	Gres
1.17	Pokój biurowy	20,47 m <sup>2</sup>	Wykładzina
Razem		240,03 m <sup>2</sup>	



Uzgodniono pod względem wymagań higienicznych i zdrowotnych bez zastrzeżeń (z zastrzeżeniem)

Data: 2024-07-15

Imię i nazwisko: [Signature]

mgr inż. Andrzej Gontarek  
rozpracowania do spraw sanitarnohigienicznych  
nr uprawnień 173 BPO/06 w zakresie bud. przemysłowego i ogólnego bez skłoty zdawo.  
Świętochów k/Katna, tel. 607 742 392

RZECZOWNIA DO SPRAW ZABEZPIECZENIA PRZECIWOPOŻAROWYCH  
mgr inż. Piotr Głowacki Nr upr. 540/2011  
(data i podpis)  
Zgodność projektu z wytycznymi ochrony przeciwpożarowej  
bez uwag\* stwierdzam z uwagami\*

- proj. instalacja wody zimnej
- proj. instalacja hydrantowa
- proj. hydrant DN25 z węzłem półzwytnym 30m
- proj. plan kanalizacji sanitarnej
- proj. plan kanalizacji technologicznej
- proj. instalacja klimatyzacji
- proj. instalacja skroplinowa

PRZEDMIOT OPRACOWANIA:  
REMONT I PRZEBUDOWA ORAZ ZMIANA SPOSOBU UŻYTKOWANIA CZĘŚCI POMIESZCZEŃ BUDYNKU HANDLOWO-USŁUGOWEGO NA POMIESZCZENIA LABORATORYJNO-BIUROWE. PRZEDWIDZANA DO REALIZACJI W PŁOCKU PRZY ULICY KRÓLEWIECKIEJ 14, NA DZIAŁCE O NR EWID. GRUNTU 499/8, 500

INWESTOR:  
Powiatowa Stacja Sanitarno - Epidemiologiczna w Płocku  
ul. Królewiecka 14, 08-002 Płock

JEDYNOŚĆ PROJEKTOWA: **konstruktor**  
Adamowicz & Gościński  
ul. 1 Maja 12 lok. 38  
08-400 Płock tel. 241 564 55 55  
www.konstruktorp.pl

NAZWA RYSUNKU: RZUT PARTERU - INSTALACJA WOD-KAN, HYDRANTOWA I KLIMATYZACJI

SKALA: 1:50

PROJEKTOWAŁ: MGR INŻ. JAROSŁAW MODERACKI Wsk-58/01  
OPRACOWAŁ: [Signature]

SPRZĄDZIŁ: MGR INŻ. MARIA NOWAK 43/89  
OPRACOWAŁ: [Signature]

FAZA OPRACOWANIA: PROJEKT TECHNICZNY

BRANŻA: SANITARNA

DATA: LIPIEC 2024r. REWIZJA: 00 NR RYSUNKU: IS-02