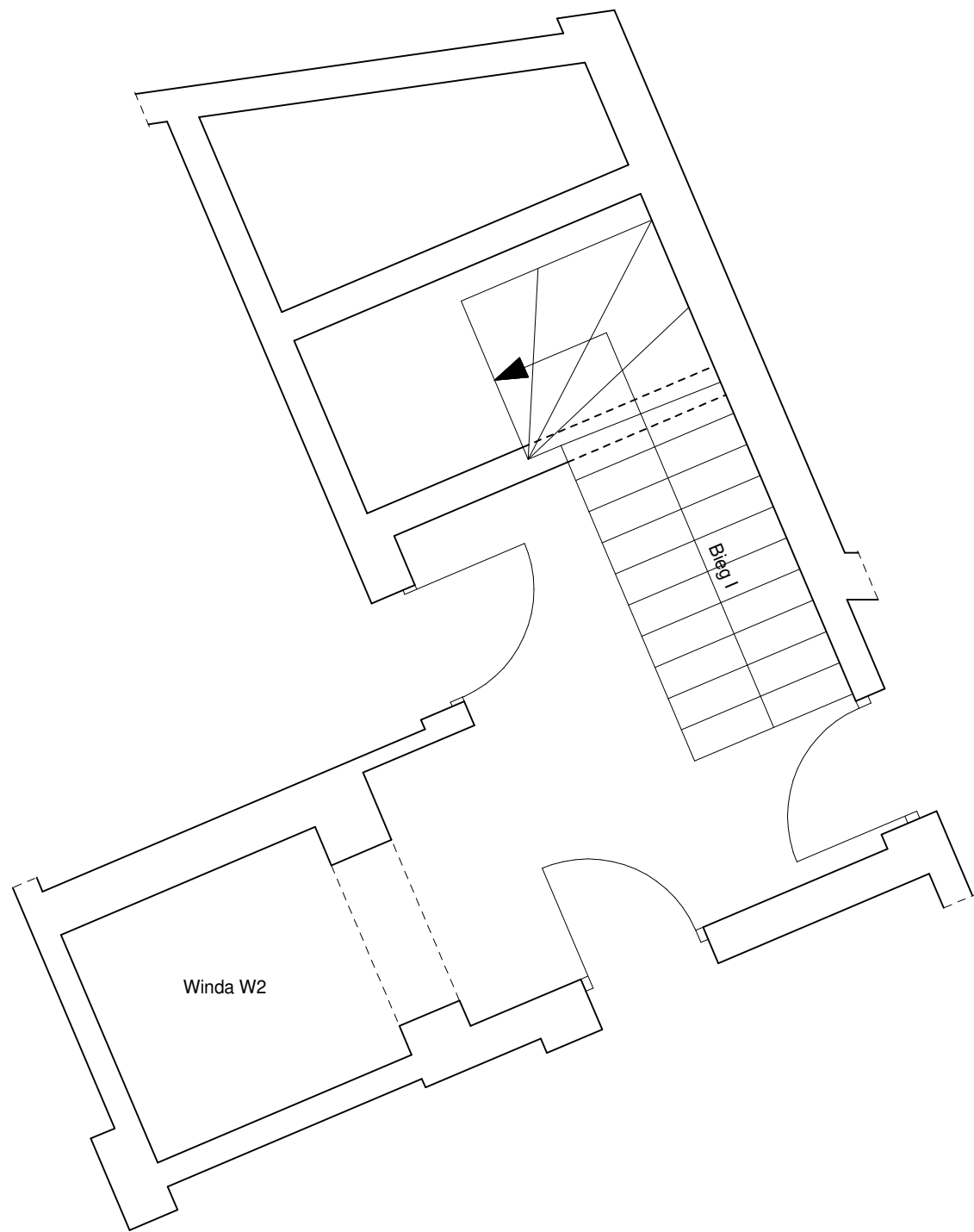
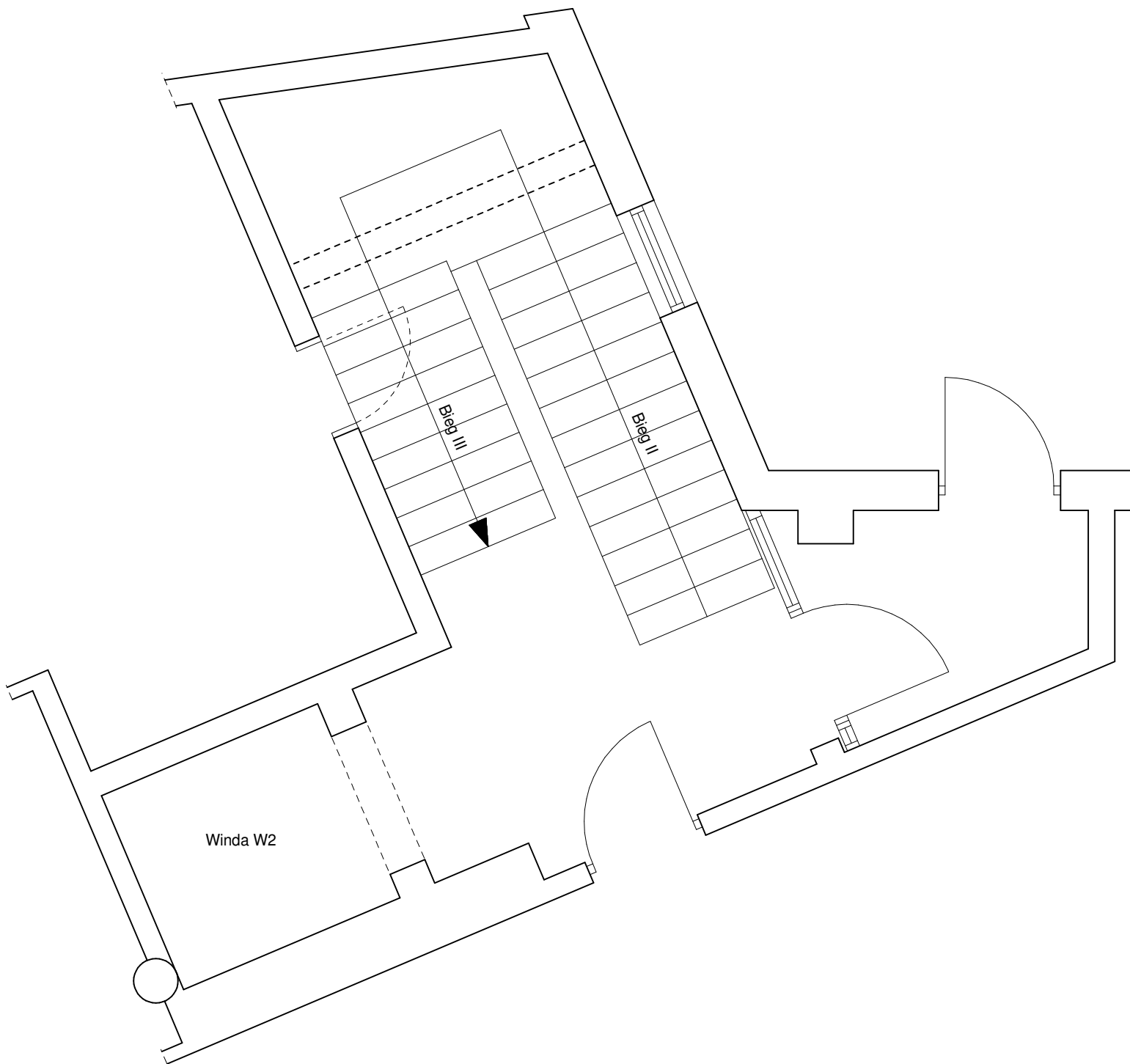


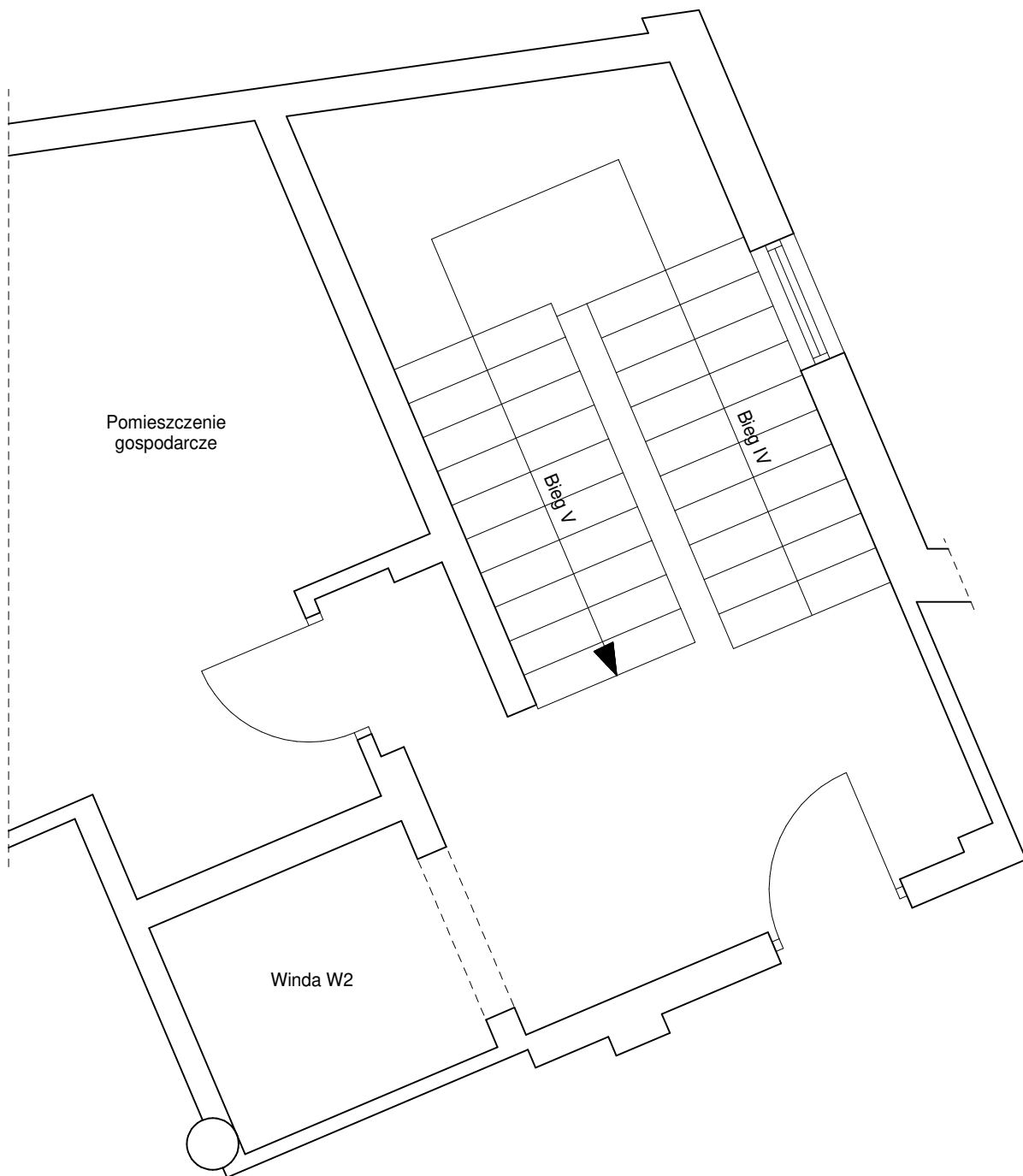
Poziom od -2,78m do +0,00m
Stan istniejący



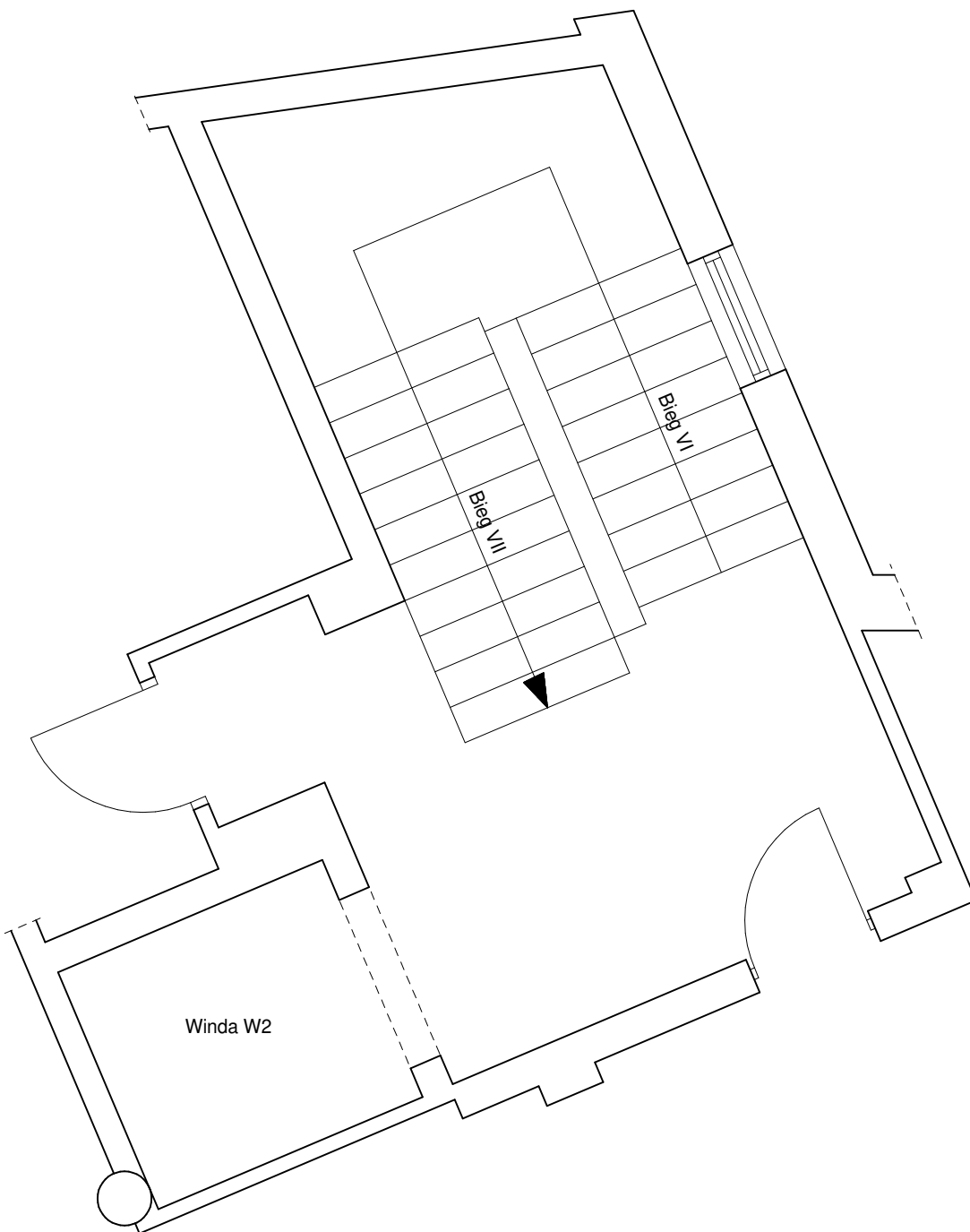
Poziom od +0,00m do +3,96m
Stan istniejący



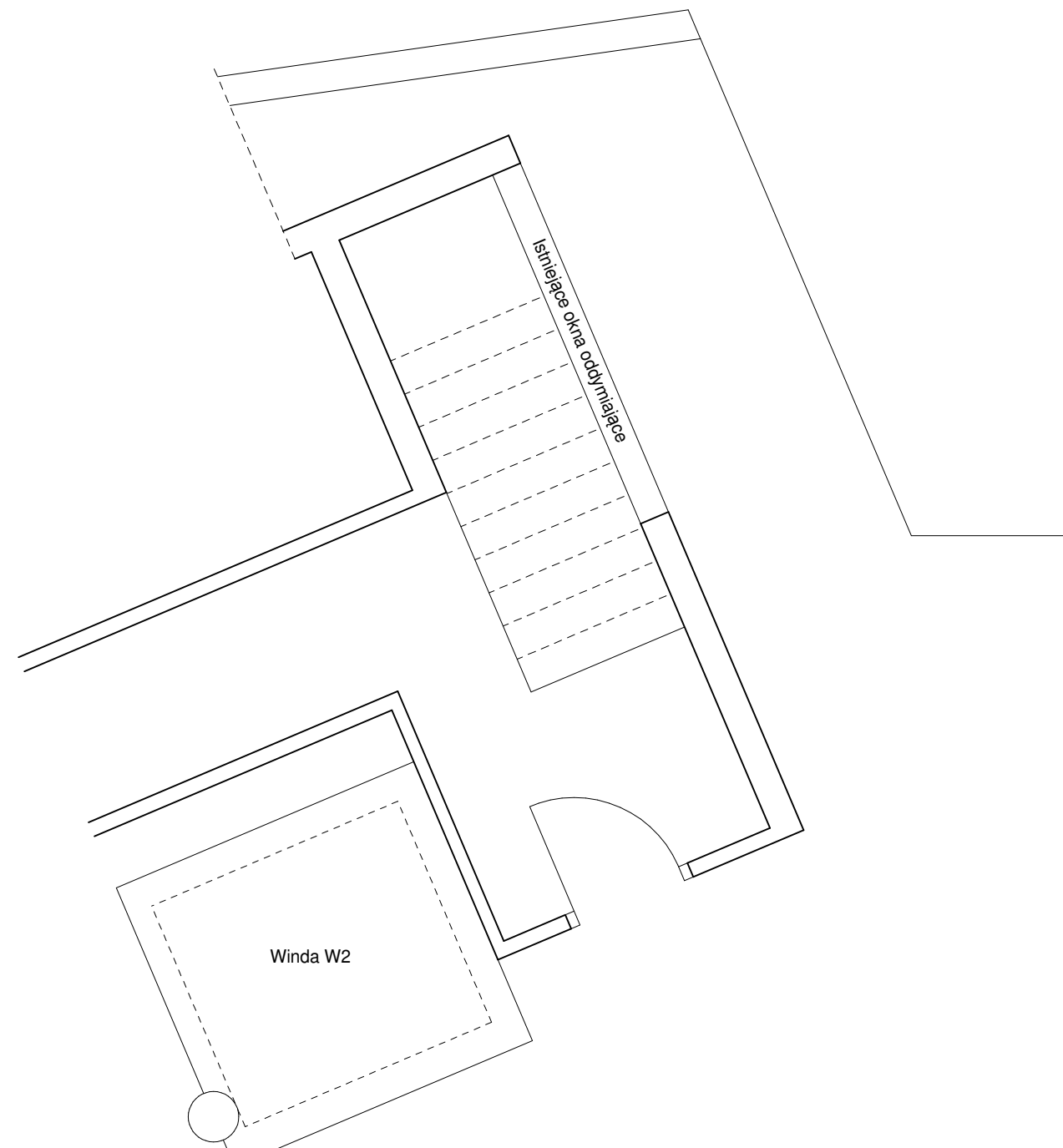
Poziom od +3,96m do +7,59m
Stan istniejący



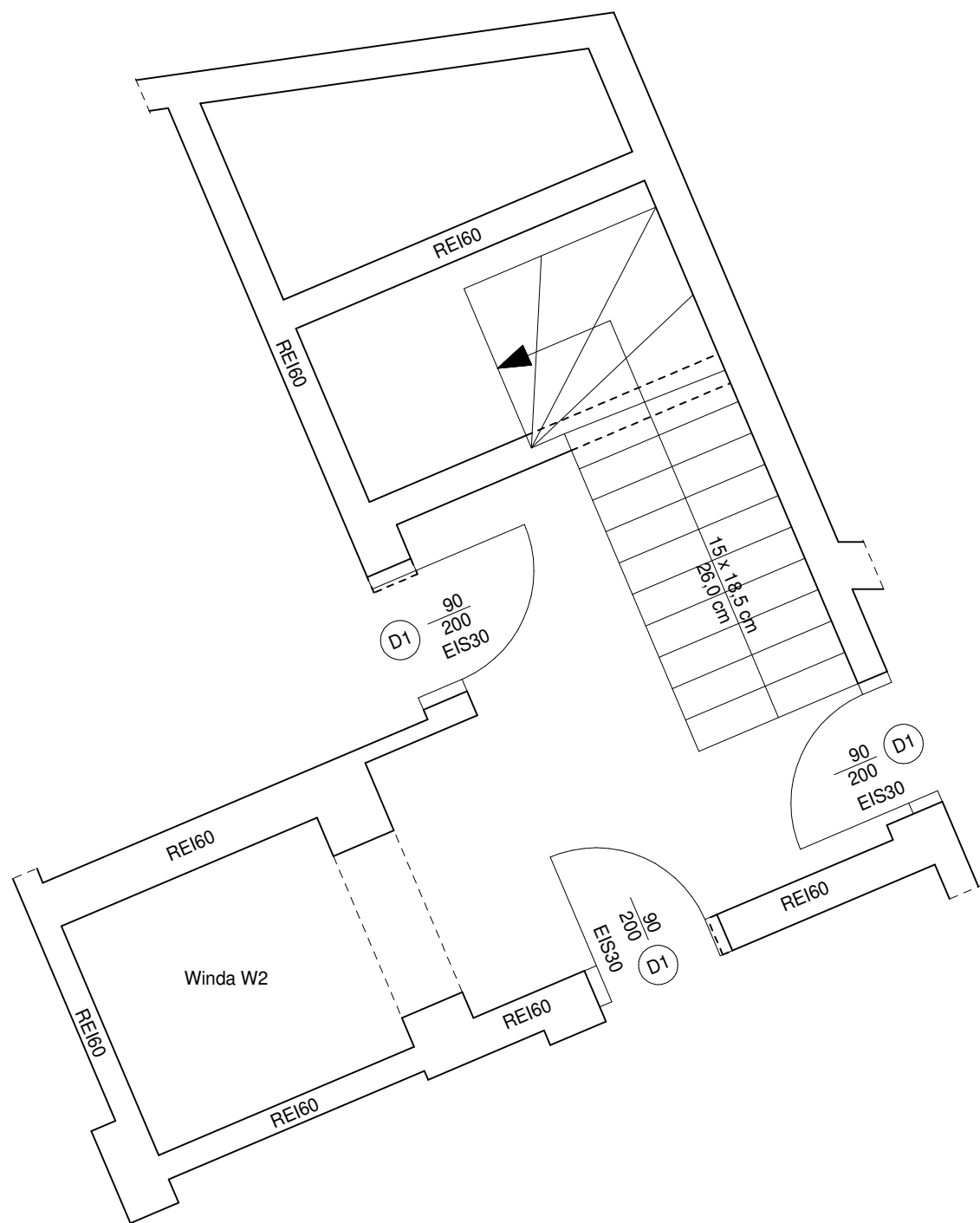
Poziom od +7,59m do +10,85m
Stan istniejący



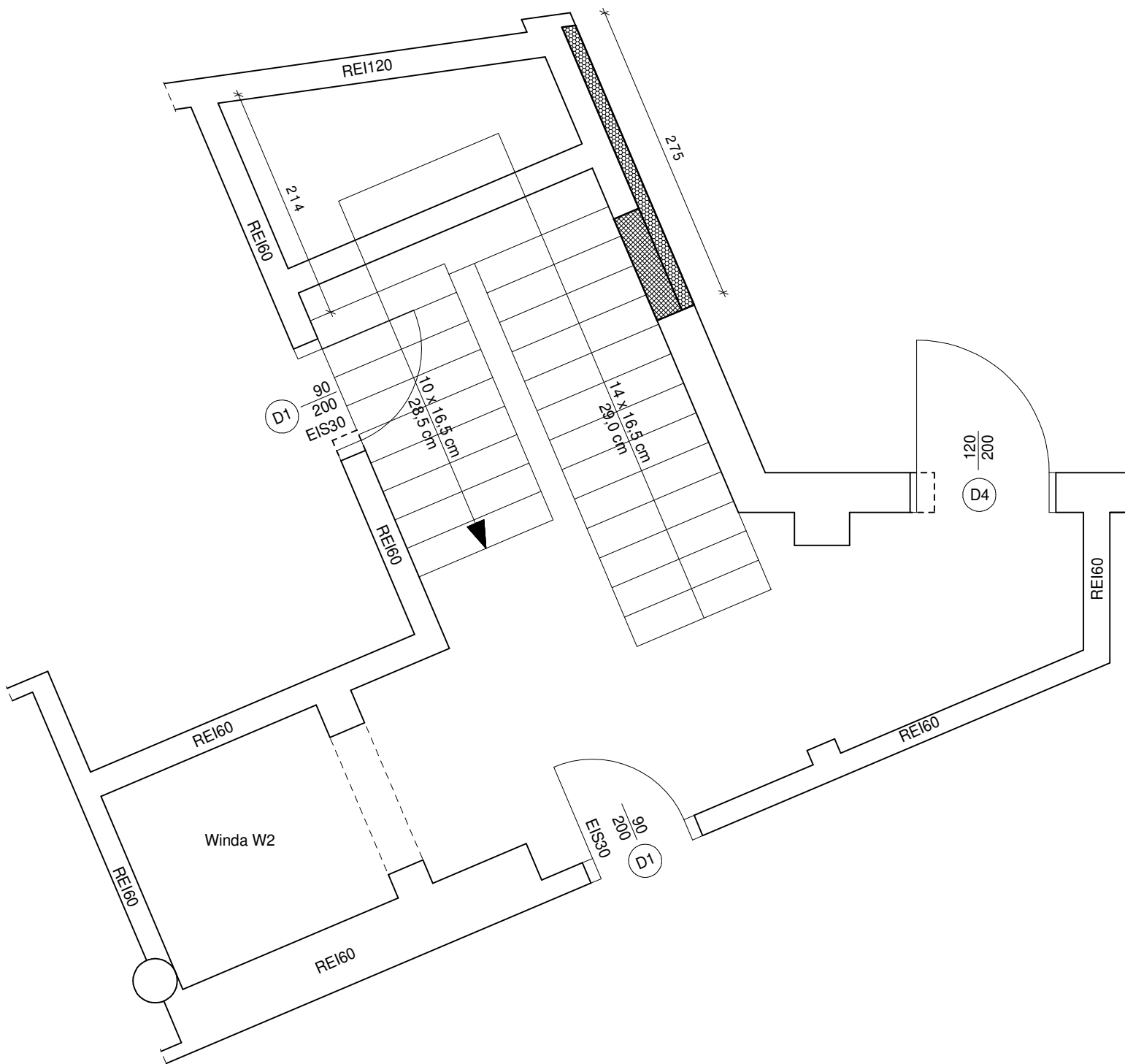
Powyżej poziomu +10,85m
Stan istniejący



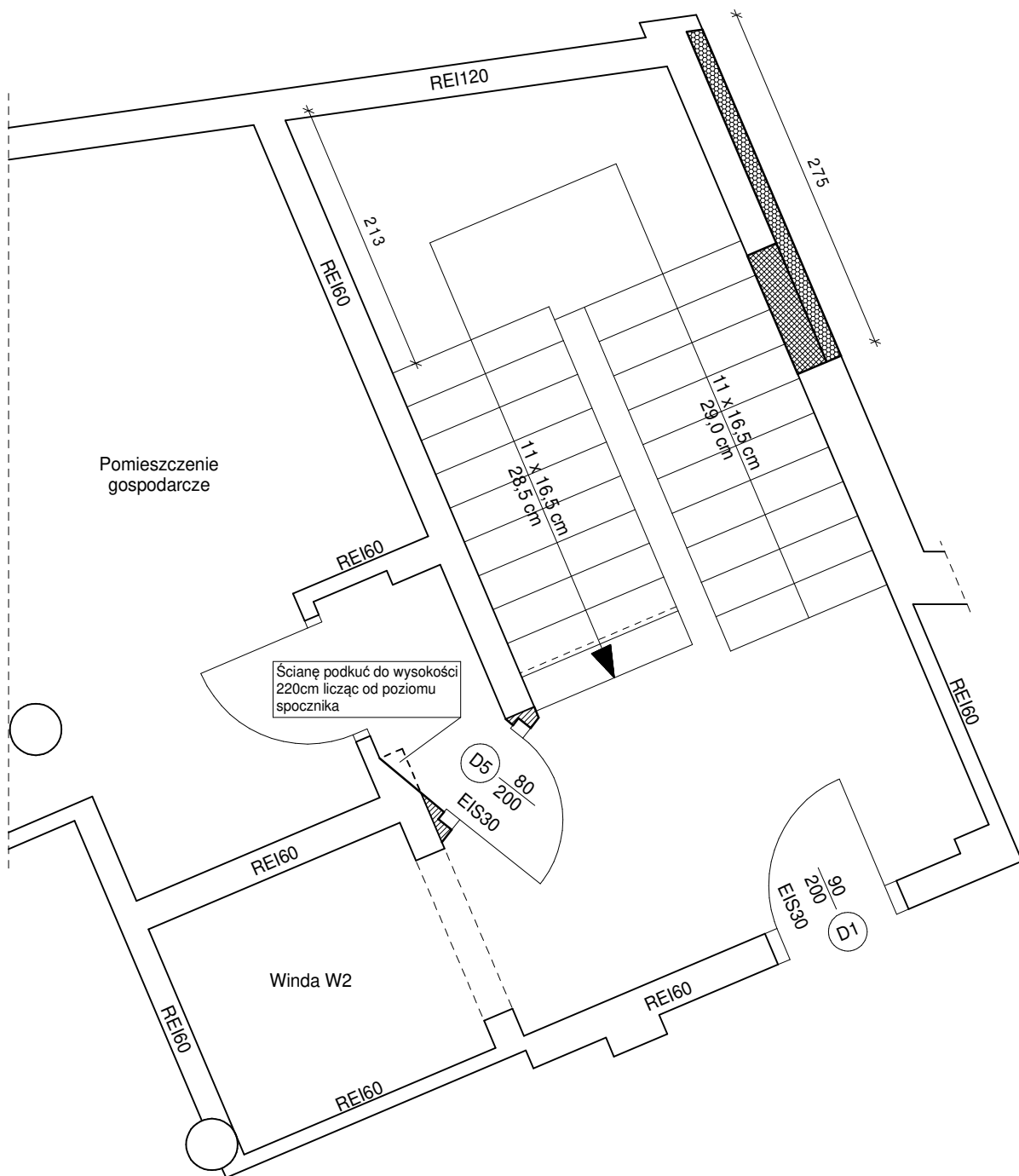
Poziom od -2,78m do +0,00m
Stan projektowany



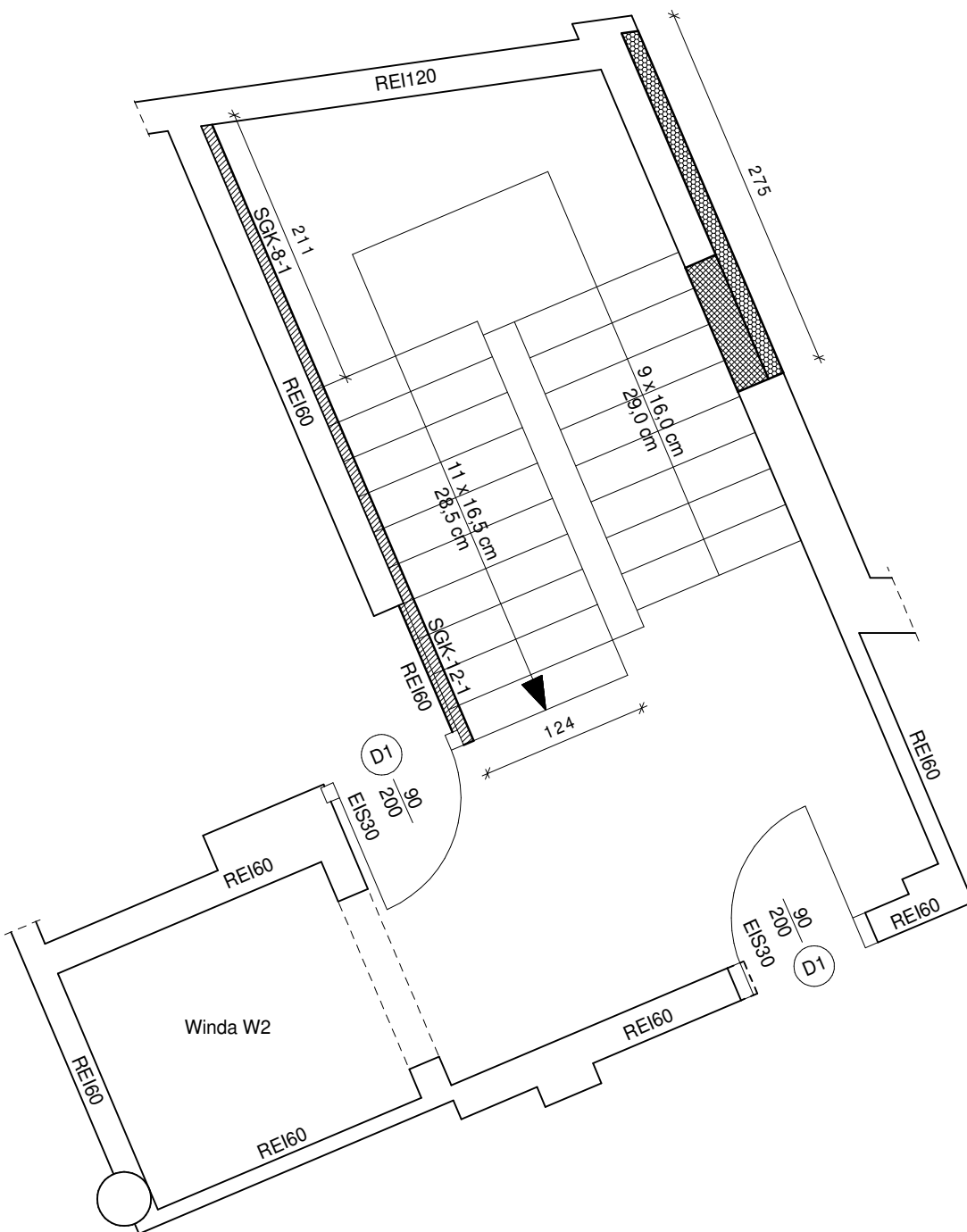
Poziom od +0,00m do +3,96m
Stan projektowany



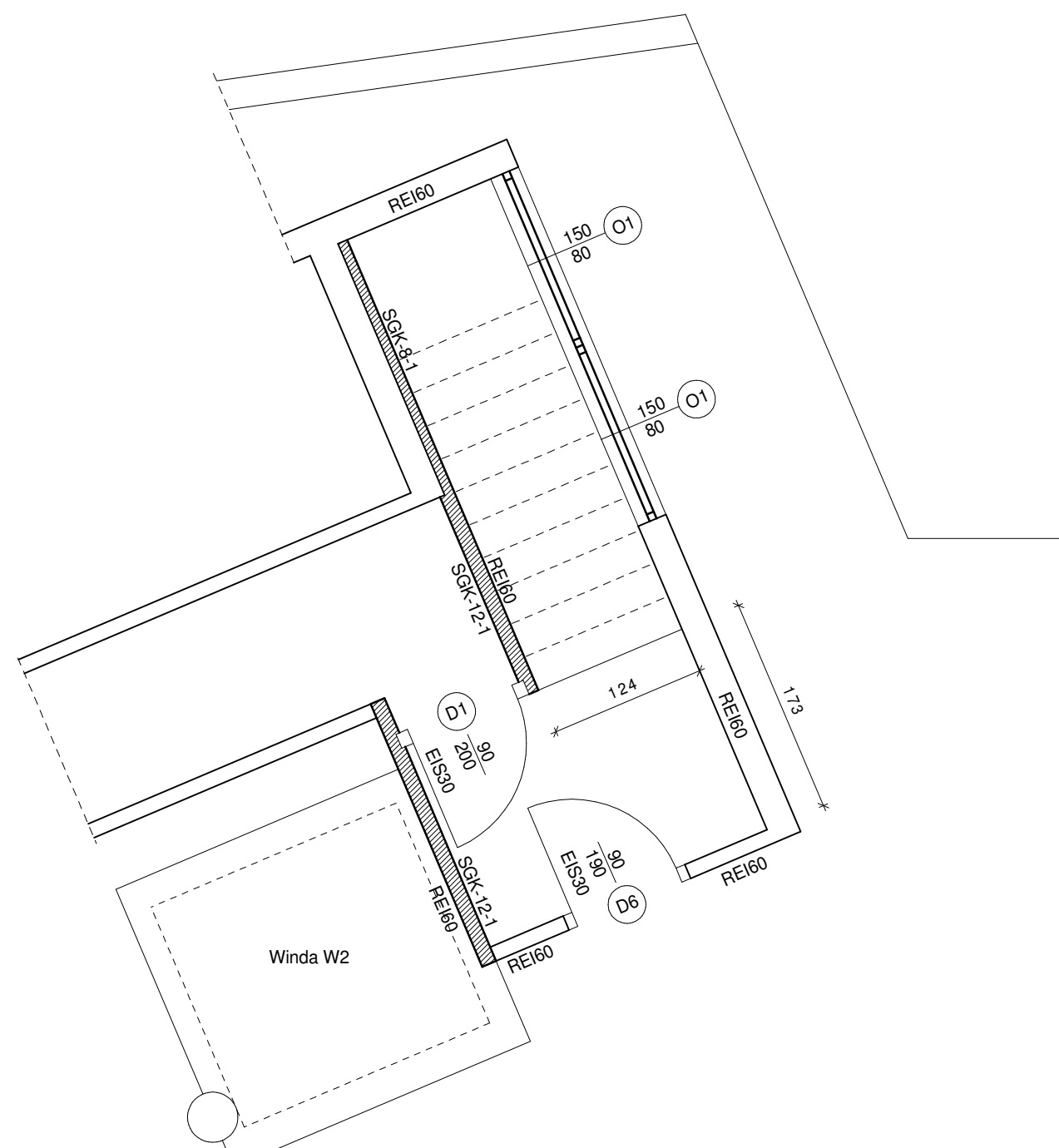
Poziom od +3,96m do +7,59m
Stan projektowany



Poziom od +7,59m do +10,85m
Stan projektowany



Powyżej poziomu +10,85m
Stan projektowany



Legenda:

- SGK-12-1, ściana g.-k. o grubości 12cm, REI60
- Zamurowania o grubości 24cm, REI60
- Docieplenie ściany z wełny mineralnej

- D1 Drzwi jednoskrzydłowe (90x200cm), EI30, dymoszczelne
- D4 Drzwi jednoskrzydłowe (120x200cm), napowietrzające
- D5 Drzwi jednoskrzydłowe (80x200cm), EI30, dymoszczelne, wyposażone w samozamykacz
- D6 Drzwi jednoskrzydłowe (90x190cm), EI30, dymoszczelne
- O1 Istniejące okna oddymiające (do remontu)

PRZEDMIOT OPRACOWANIA:
REMONT I PRZEBUDOWA ORAZ ZMIANA SPOSOBU UŻYTKOWANIA CZĘŚCI POMIESZCZENIA BUDYNKU HANDLOWO-USŁUGOWEGO NA POMIESZCZENIA LABORATORYJNO-BIUROWE, PRZEWIDZIANA DO REALIZACJI W PŁOCKU PRZY ULICY KRÓLEWIECKIEJ 14, NA DZIAŁCE O NR EWID. GRUNTU 489/3, 500

INWESTOR:
Powiatowa Stacja Sanitarno – Epidemiologiczna w Płocku
ul. Królewiecka 14, 09-402 Płock

JEDYNOŚĆ PROJEKTOWA:
konstruktor.
Adamowicz & Góral
ul. 1 Maja 12 lok. 38
09-402 Płock
Tel/Fax (+48 24) 364 22 65
www.konstruktor.pl

NAZWA RYSUNKU:		SKALA:
KLATKA SCHODOWA - K2		1:50
PROJEKTOWAŁ:	NR UPRAWNIENI:	PROJEKT:
MGR INŻ. ARCH. NATALIA RĄCZKOWSKA	MA/161/18 specjalność: architektura	
SPRAWDZIŁ:	24/ZP01A/OKK/2007 specjalność: architektura	
MGR INŻ. ARCH. KAMILA MAJEWSKA		
OPRACOWAŁ:	Ws-488/01 specjalność: konstr. ogólnobudowlana	
MGR INŻ. PIOTR ADAMOWICZ		
OPRACOWAŁ:	MGR INŻ. ANETA GAJEWSKA	

FAZA OPRACOWANIA: PROJEKT TECHNICZNY

BRANŻA: ARCHITEKTONICZNA

DOKUMENTACJA:	DATA:	REWIZJA:	NR RYSUNKU:
2024/KON/007/A/PT	LIPIEC 2024r.	00	09