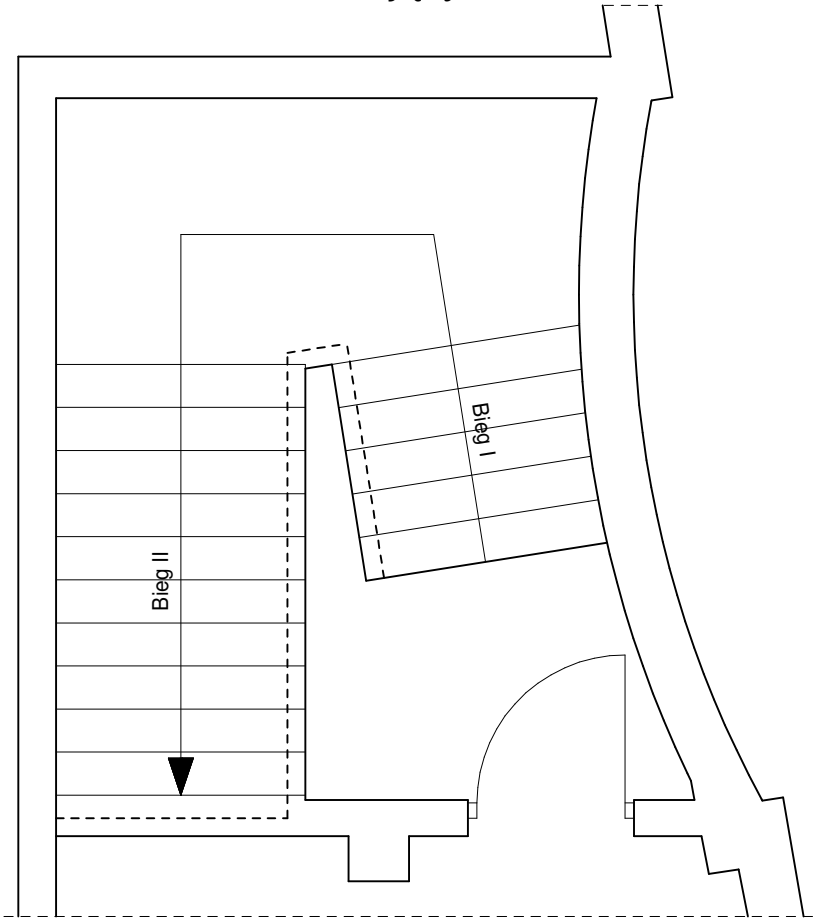
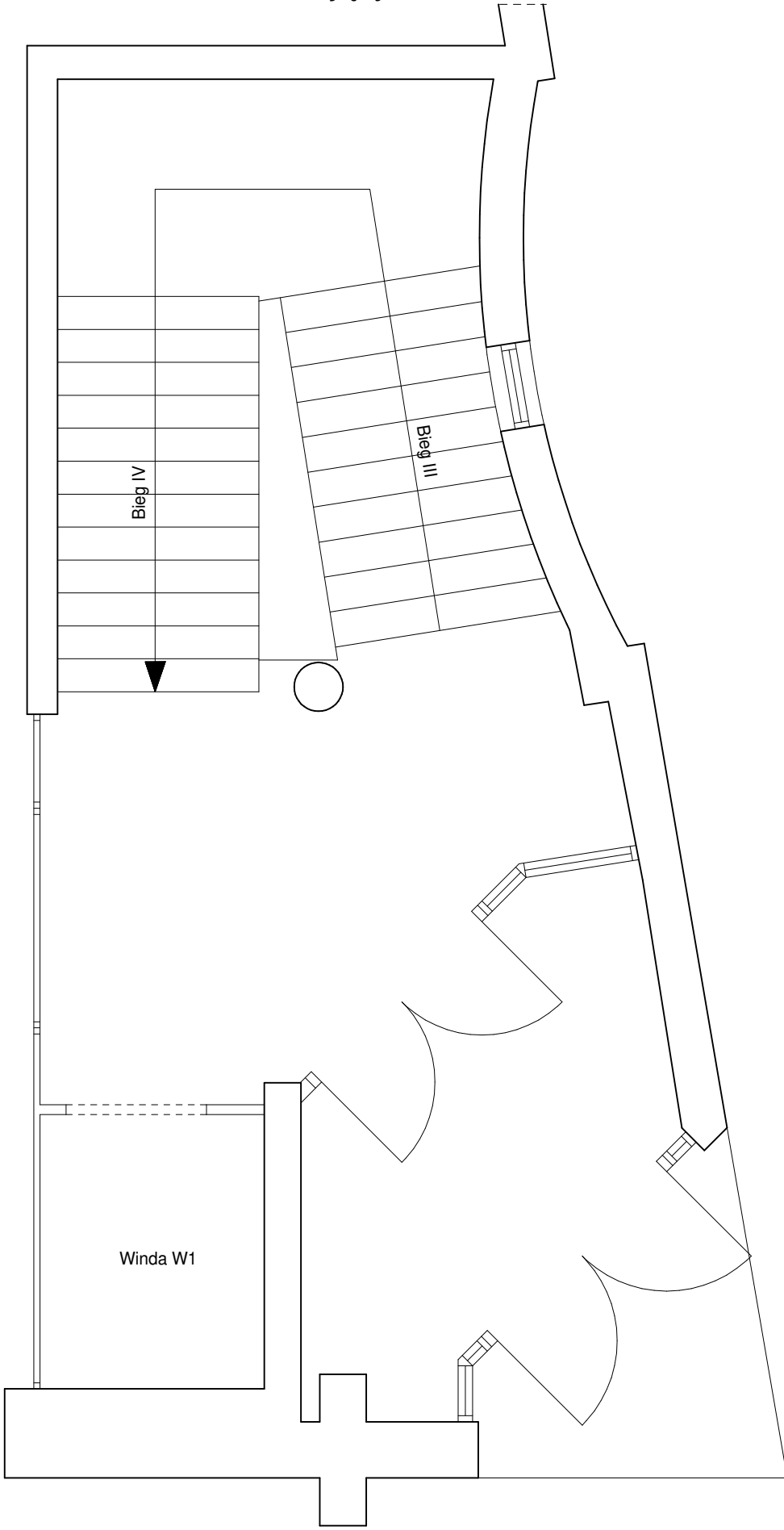


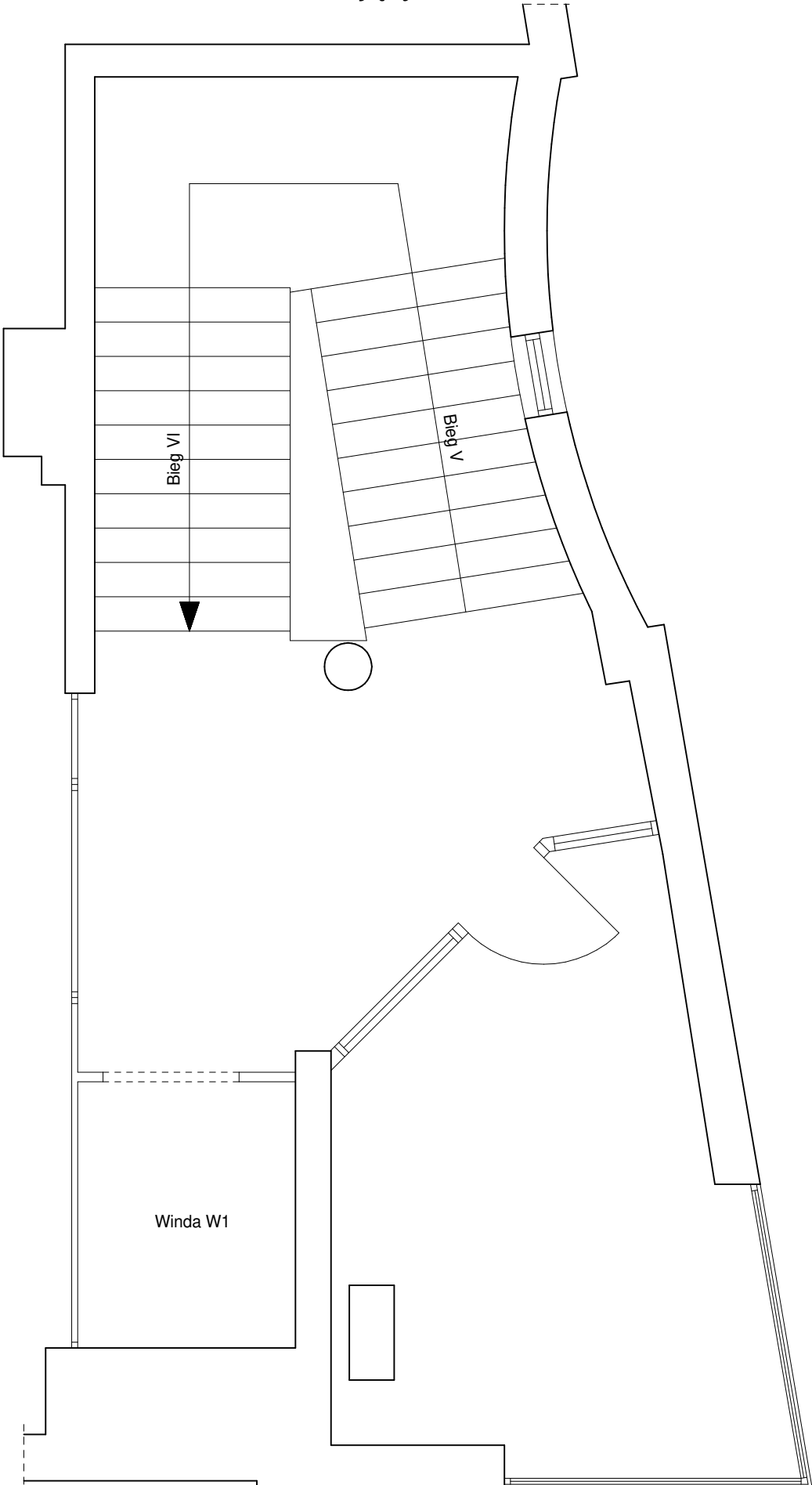
Poziom od -2,78m do +0,00m
Stan istniejący



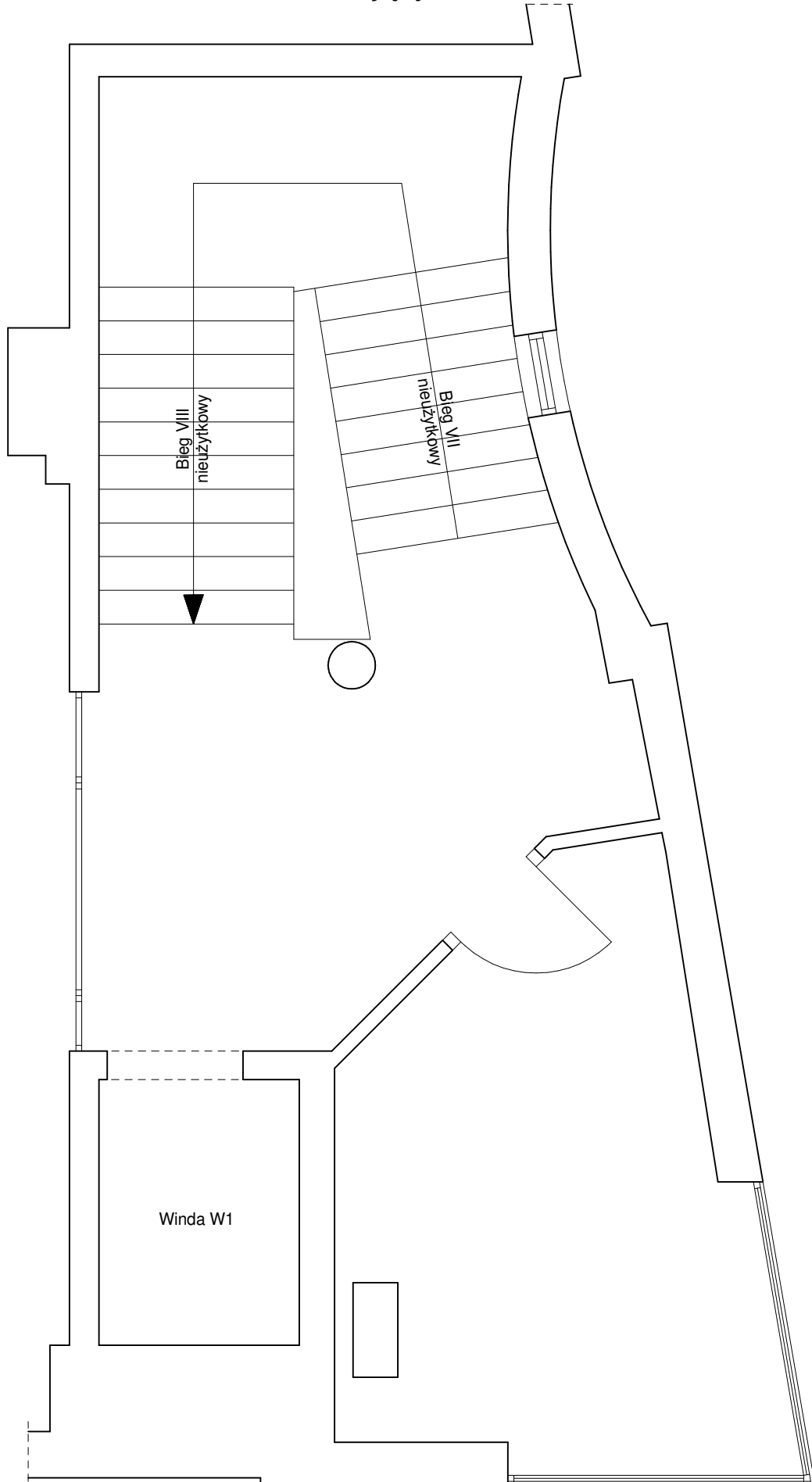
Poziom od +0,00m do +3,96m
Stan istniejący



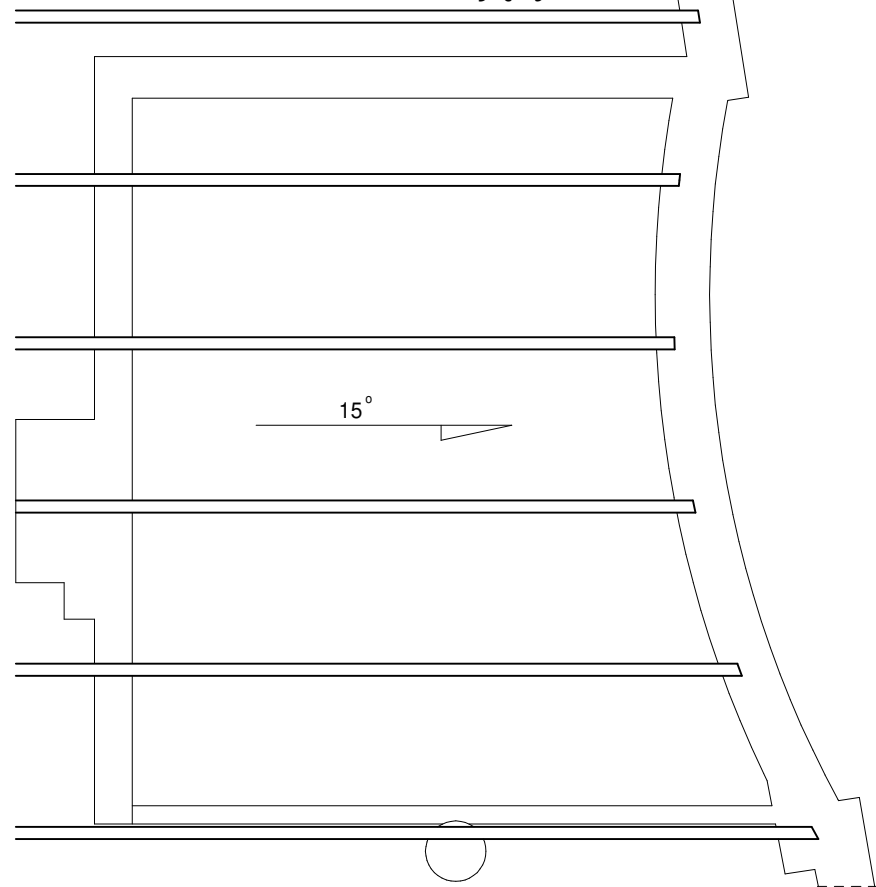
Poziom od +3,96m do +7,59m
Stan istniejący



Poziom od +7,59m do +10,85m
Stan istniejący



Wieżba dachowa
Stan istniejący

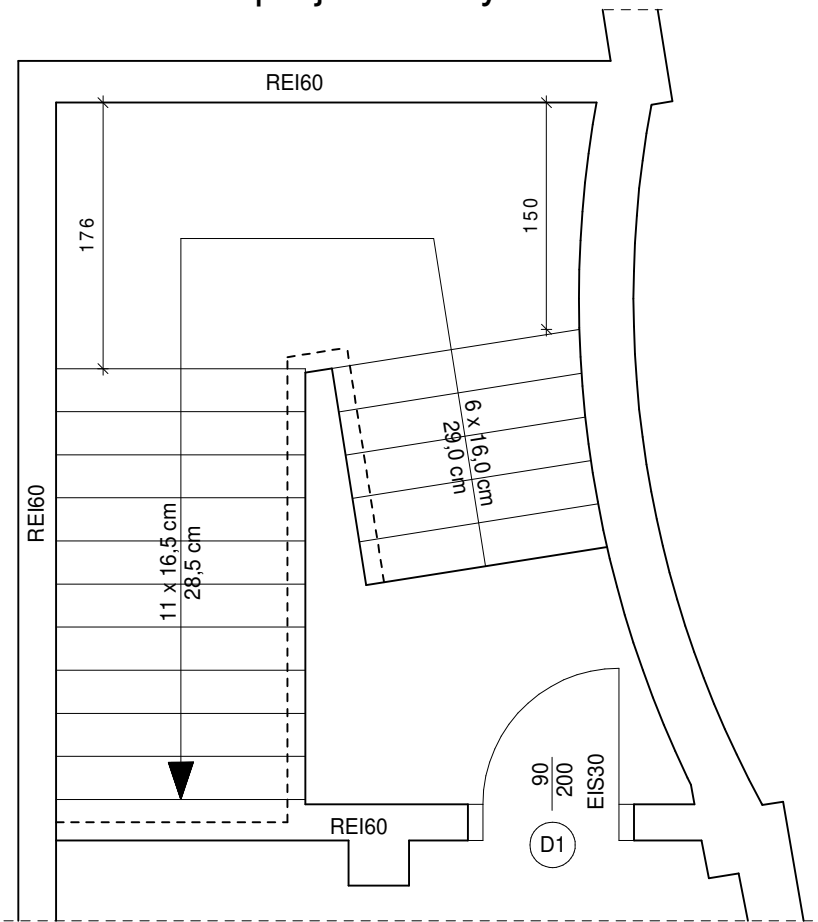


Legenda:

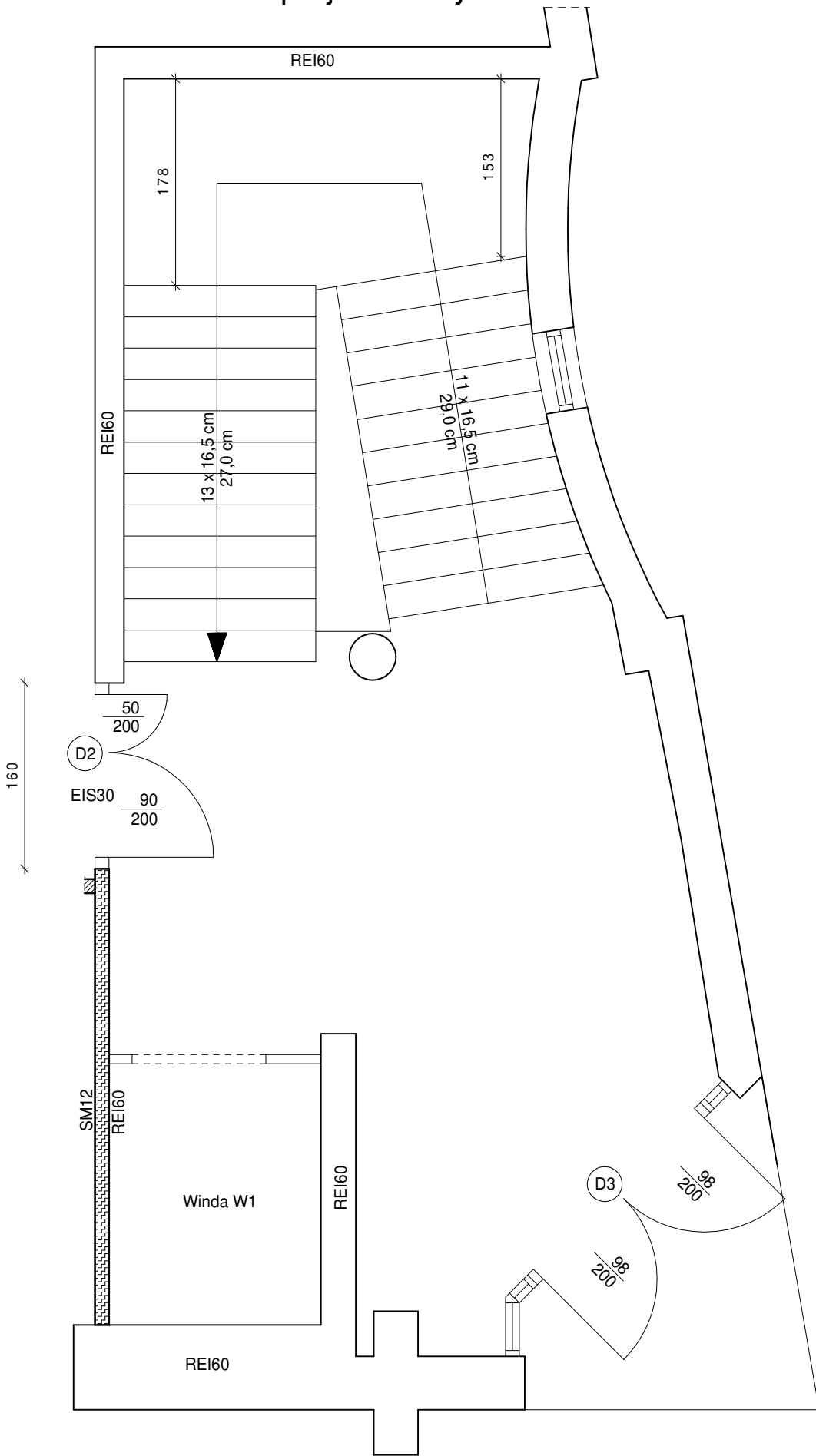
- SGK-12-1, ściana g.-k. o grubości 12cm, REI60
- Zamurowania o grubości 24cm, REI60
- Ściana murowana z bloczków gazobetonowych
- D1 Drzwi jednoskrzydłowe (90x200cm), EI30, dymoszczelne
- D2 Drzwi dwuskrzydłowe (90+50x200cm), EI30, dymoszczelne
- D3 Drzwi dwuskrzydłowe (2x98x200cm), napowietrzające

K1 Kłapa dymowa (100x150cm), Aa = 1,14m2

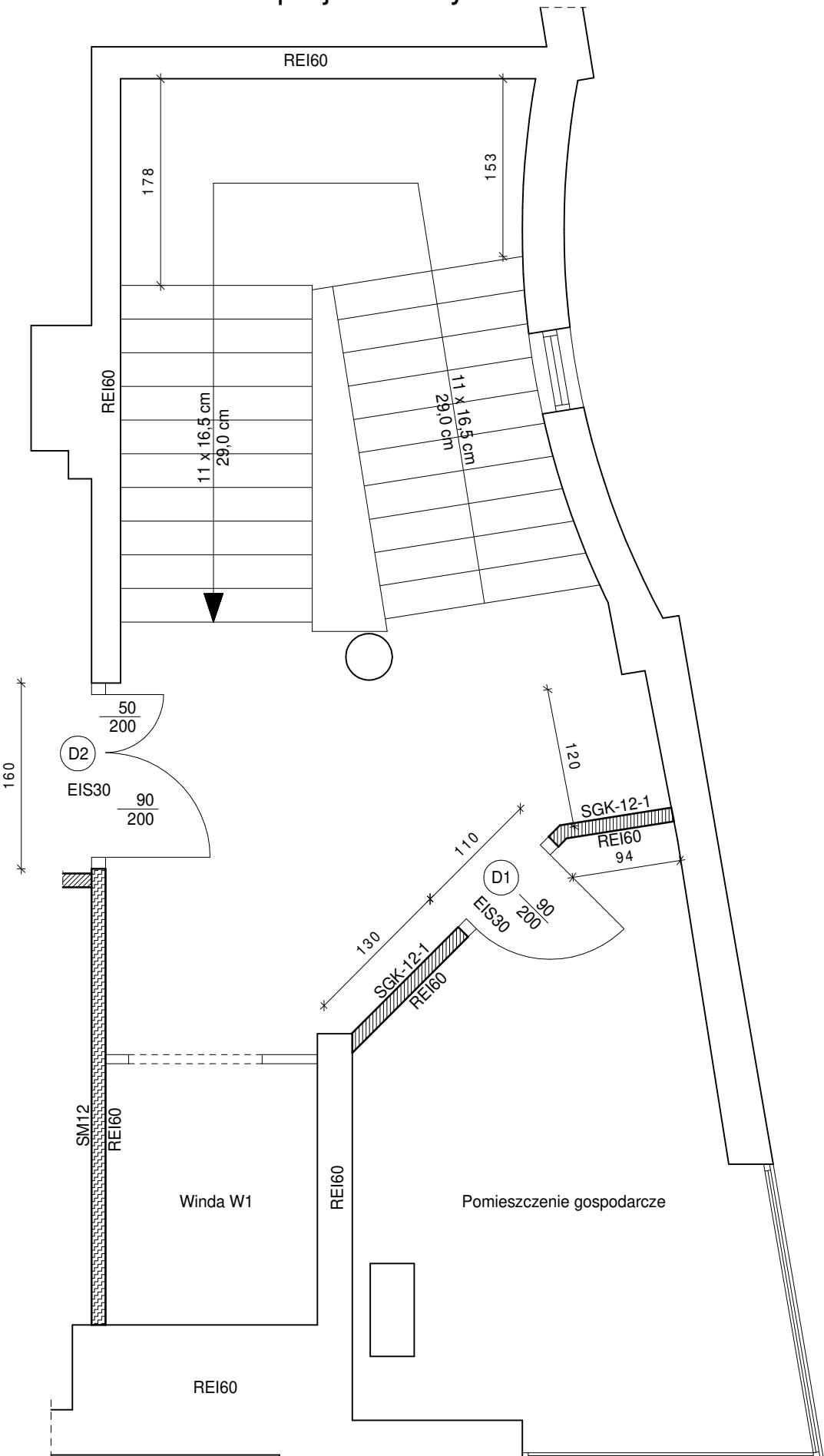
Poziom od -2,78m do +0,00m
Stan projektowany



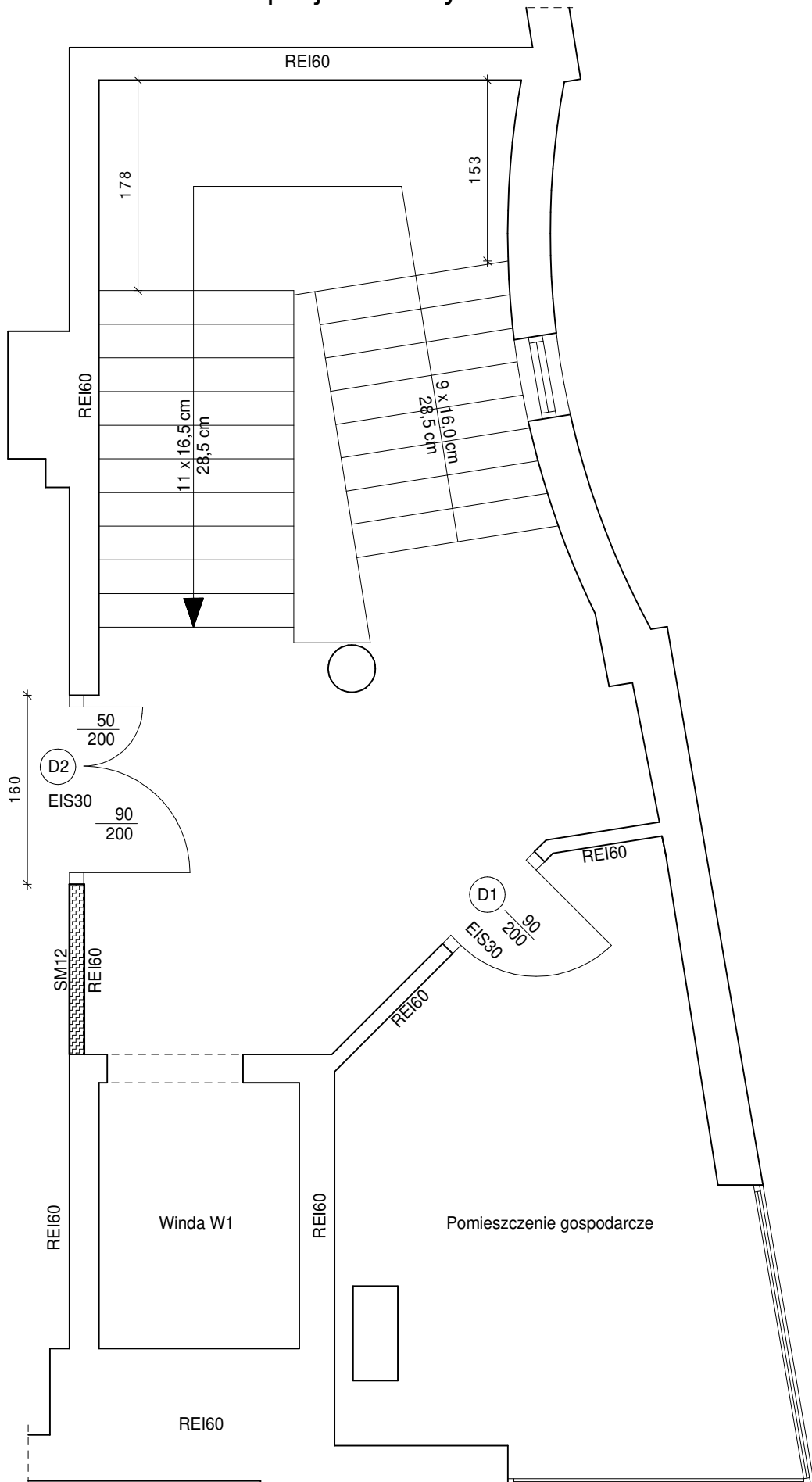
Poziom od +0,00m do +3,96m
Stan projektowany



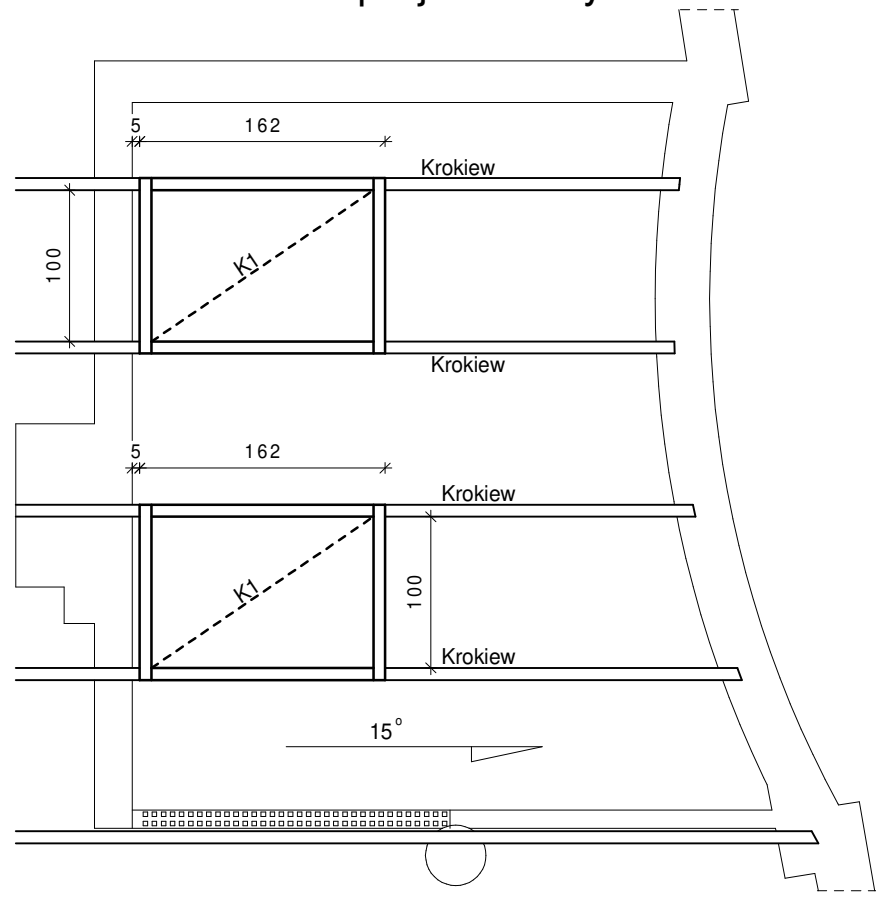
Poziom od +3,96m do +7,59m
Stan projektowany



Poziom od +7,59m do +10,85m
Stan projektowany



Wieżba dachowa
Stan projektowany



Istniejąca ściana do demontażu i odbudowy

PRZEDMIOT OPRACOWANIA: REMONT I PRZEBUDOWA ORAZ ZMIANA SPOSOBU UŻYTKOWANIA CZĘŚCI POMIESZCZEŃ BUDYNKU HANDLOWO-USŁUGOWEGO NA POMIESZCZENIA LABORATORYJNO-BIurowe, PRZEWIDZIANA DO REALIZACJI W PŁOCKU PRZY ULICY KRÓLEWIECKIEJ 14, NA DZIAŁCE O NR EWID. GRUNTU 499/8, 500			
INWESTOR: Powiatowa Stacja Sanitarno – Epidemiologiczna w Płocku ul. Królewska 14, 09-402 Płock			
JEDNOSTKA PROJEKTOWA: <div>konstruktor. Adamowicz & Goto ul. 1 Maja 12 kł. 38 09-403 Płock Tel/Fax (+48 24) 364 22 65 www.konstruktor.pl</div>			
NAZWA RYSUNKU: KLATKA SCHODOWA - K1			SKALA: 1:50
PROJEKTOWAŁ: MGR INŻ. ARCH. NATALIA RĄCZKOWSKA	NR UPRAWNIENI: MA/161/18 specjalność architektoniczna		
SPRAWDZIŁ: MGR INŻ. ARCH. KAMILA MAJEWSKA	24/ZP/IA/OKK/2007 specjalność architektoniczna		
OPRACOWAŁ: MGR INŻ. PIOTR ADAMOWICZ	Wa-488/01 specjalność konstrukcyjno-budowlana		
OPRACOWAŁ: ANETA GAJEWSKA			
FAZA OPRACOWANIA: PROJEKT TECHNICZNY			
BRANŻA: ARCHITEKTONICZNA			
DOKUMENTACJA: 2024/KON/007/A/PT	DATA: LIPIEC 2024r.	REWIZJA: 00	NR RYSUNKU: 08