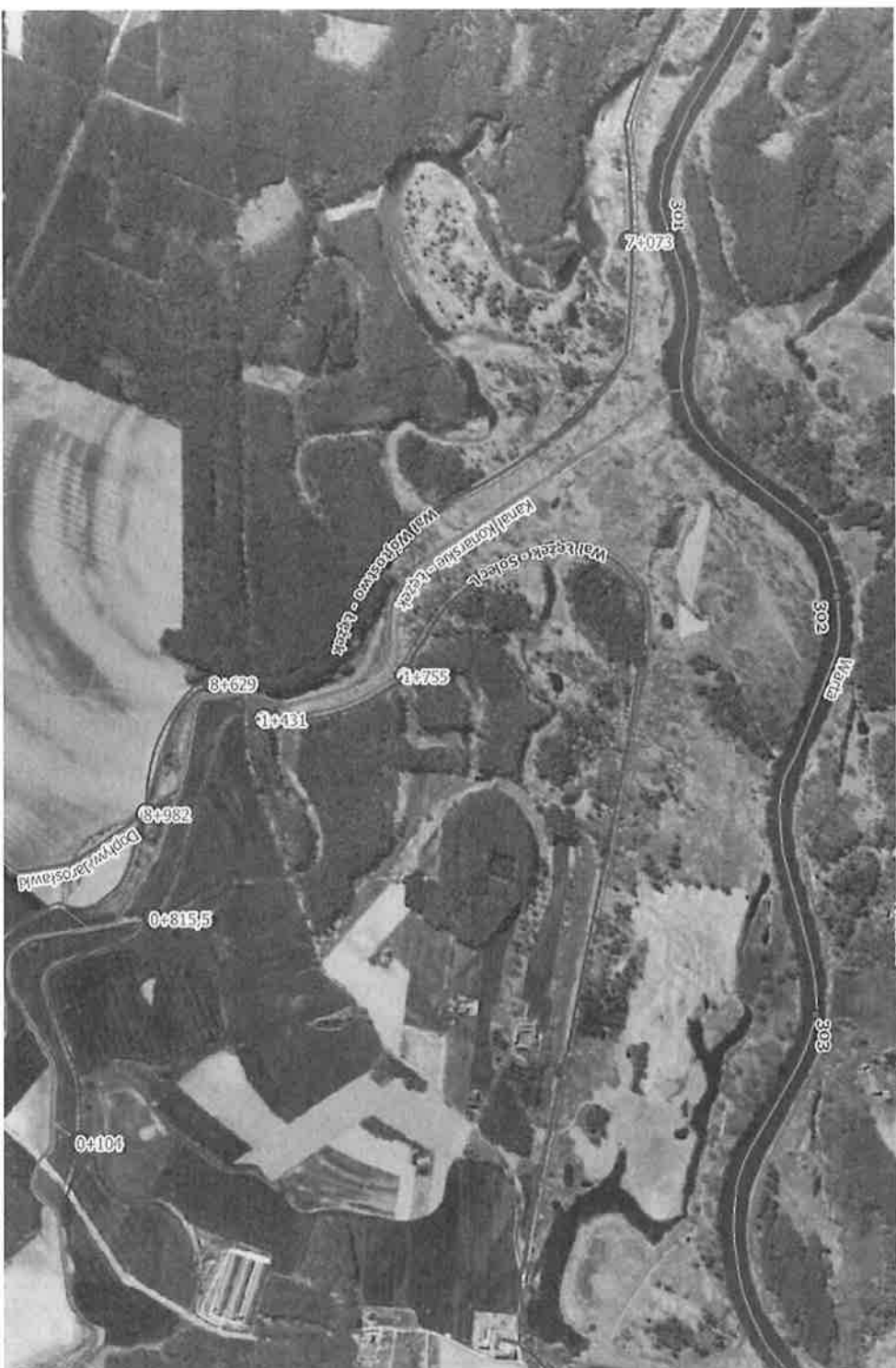


- Wał Wójtostwo – tężek w km 8+982 - przepust wałowy (Kanał Jarosławski), obręb tężek, gm. Książ Wlkp., pow. śremski;
- Wały tężek – Solec w km 1+431 – przepust wałowy, obręb tężek, gm. Książ Wlkp., pow. śremski;
- Wały tężek – Solec w km 1+755 – przepust wałowy, obręb tężek, gm. Książ Wlkp., pow. śremski;



- Wały tężek – Solec w km 5+321 – przepust wałowy, obręb Zaborowo, gm. Książ Wilkp., pow. śremski;
- Wały tężek – Solec w km 6+840 – przepust wałowy, obręb Zaborowo, gm. Książ Wilkp., pow. śremski;



- Wały Solec - Orzechowo w km 21+131 – przepust wałowy, obręb Pięczkowo, gm. Krzykosy, pow. średzki.

