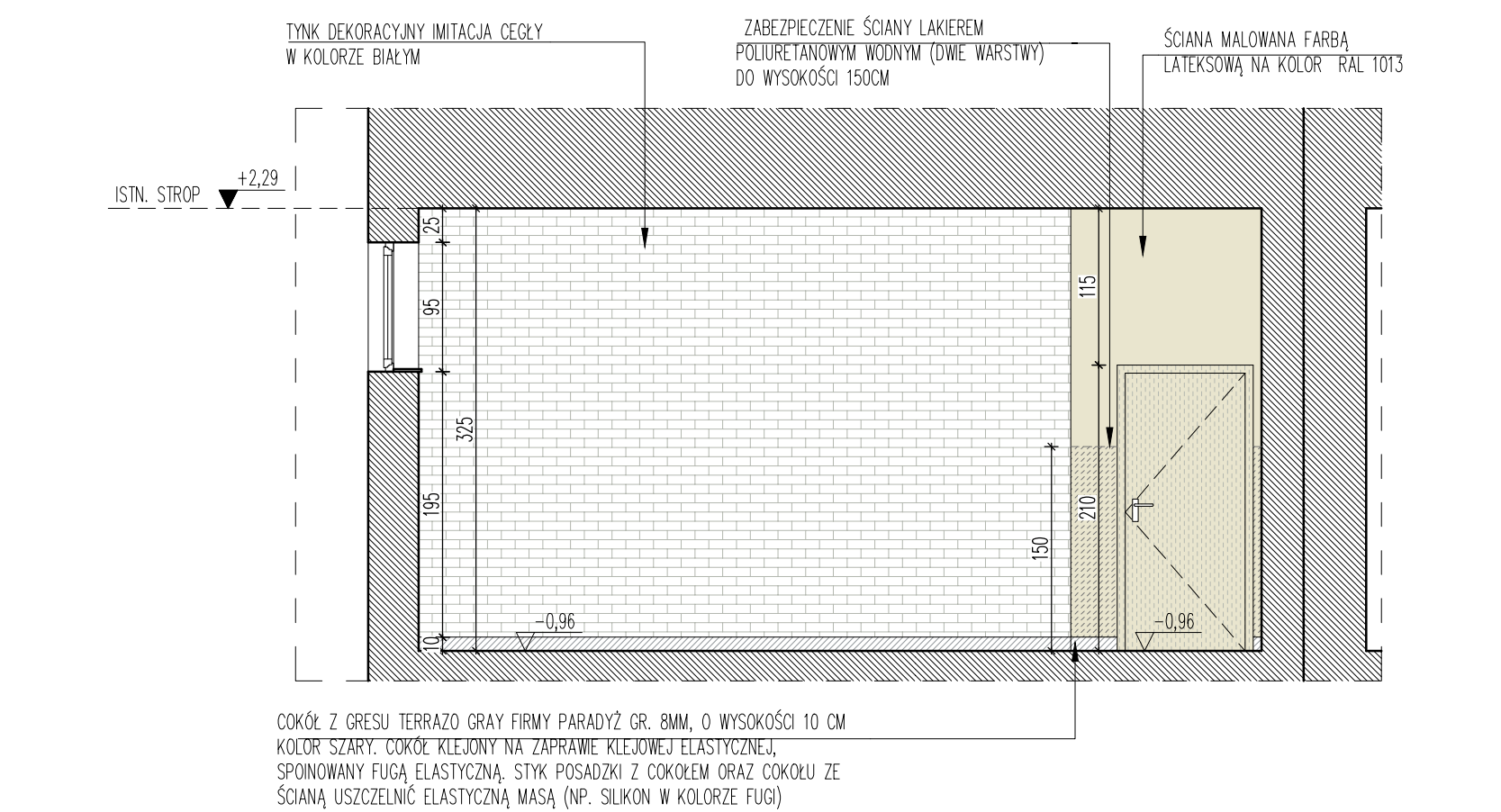
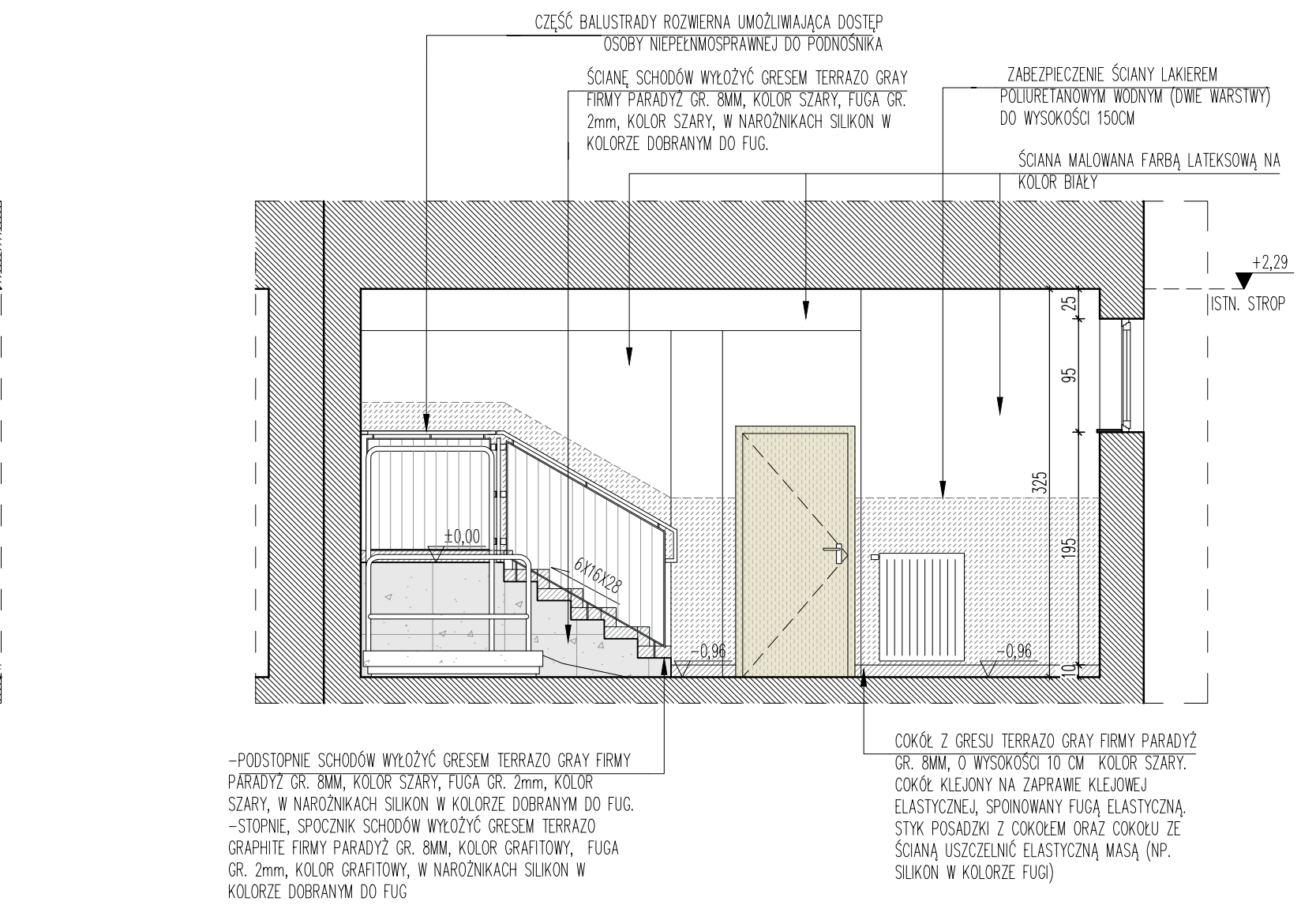


PRZEKRÓJ 3-3



PRZEKRÓJ 4-4



PRZEKRÓJ 2-2

1. Przed przystąpieniem do każdego etapu prac, wszystkie wymiary należy sprawdzić na budowie.
2. W razie potrzeby skonsultować z projektantem.
3. Generalny wykonawca budowlany zobowiązany jest informować projektanta o wszelkich niezgodnościach, zmianach i trudnościach w realizacji projektu. Wszelkie nieskonsultowane zmiany traktowane będą jako samowolne i naruszają prawa autorskie projektanta.
4. Wszelkie elementy wykonawcze wykonane z materiałów nieopraczonych przez projektanta.

nazwa obiektu: <b>PRZEBUDOWA I REMONT ZAPLECZY SZATNIOWO-SANITARNYCH W ZESPOLE SZKÓŁ OGÓLNOKSZTAŁCĄCYCH W AUGUSTOWIE</b>		
adres obiektu: 16-300 AUGUSTÓW, UL. ŚRÓDMIEŚCIE 31 DZ. NR GEOD.: 3664		
tytuł (nazwa) rysunku: <b>WNĘTRZA - POMIESZCZENIE 1/B</b>		nr rys. <b>W-09</b>
skala: <b>1:50</b>	data: 25.02.2026	
ZESPÓŁ PROJEKTOWY mgr inż. arch. KRZYSZTOF BRAŃSKI	NR UPRAWNIEN upr. bud. w spec. arch. do proj. bez ograniczeń nr upr. BL 2/89	PODPIS