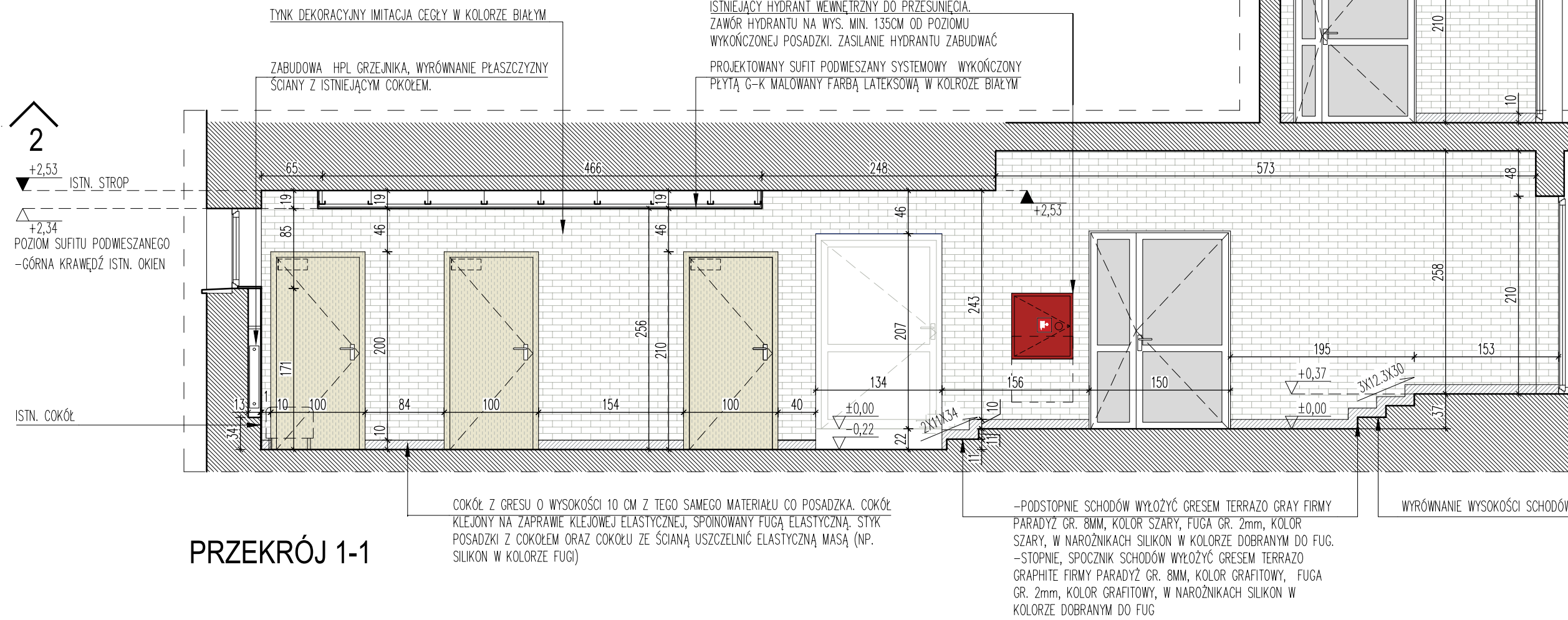
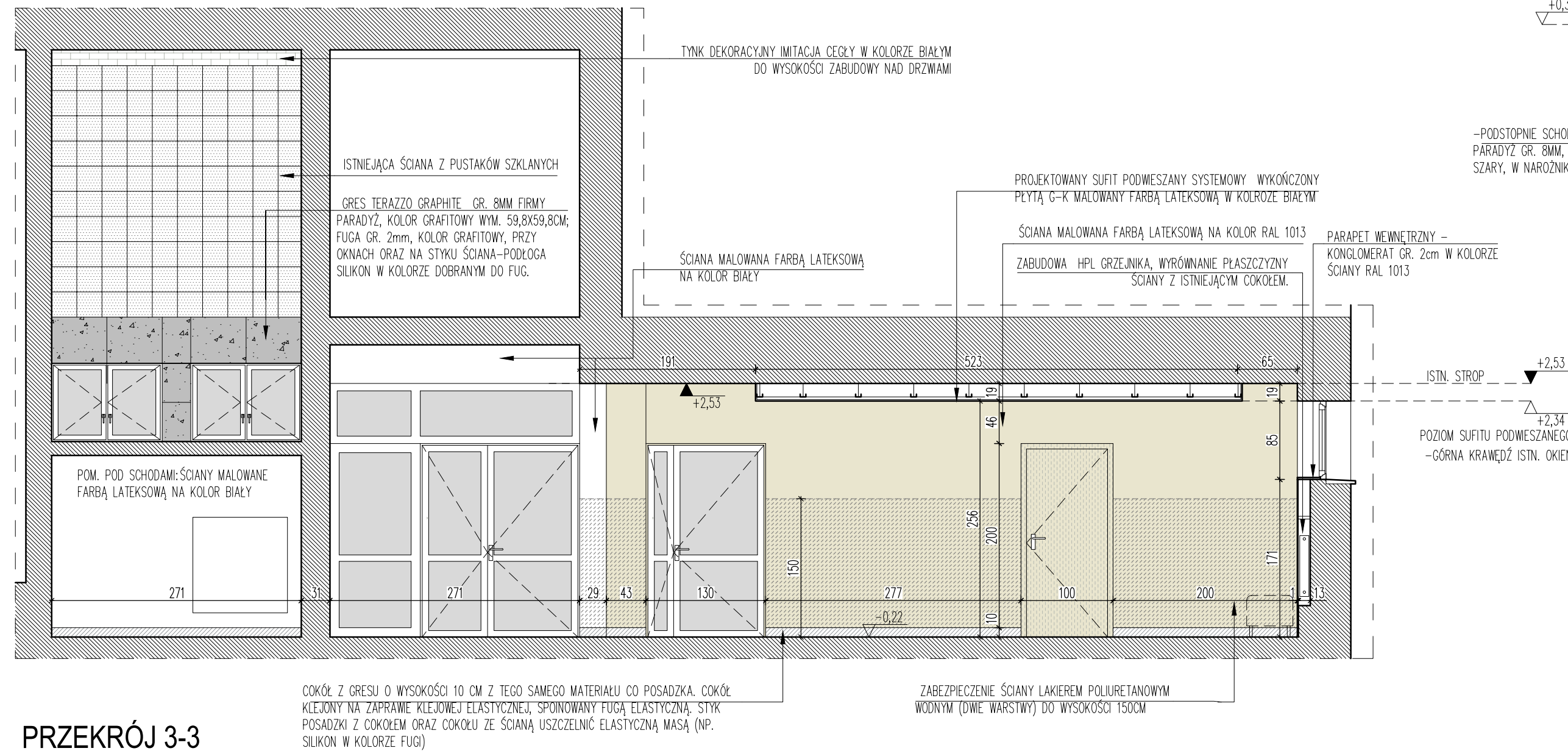


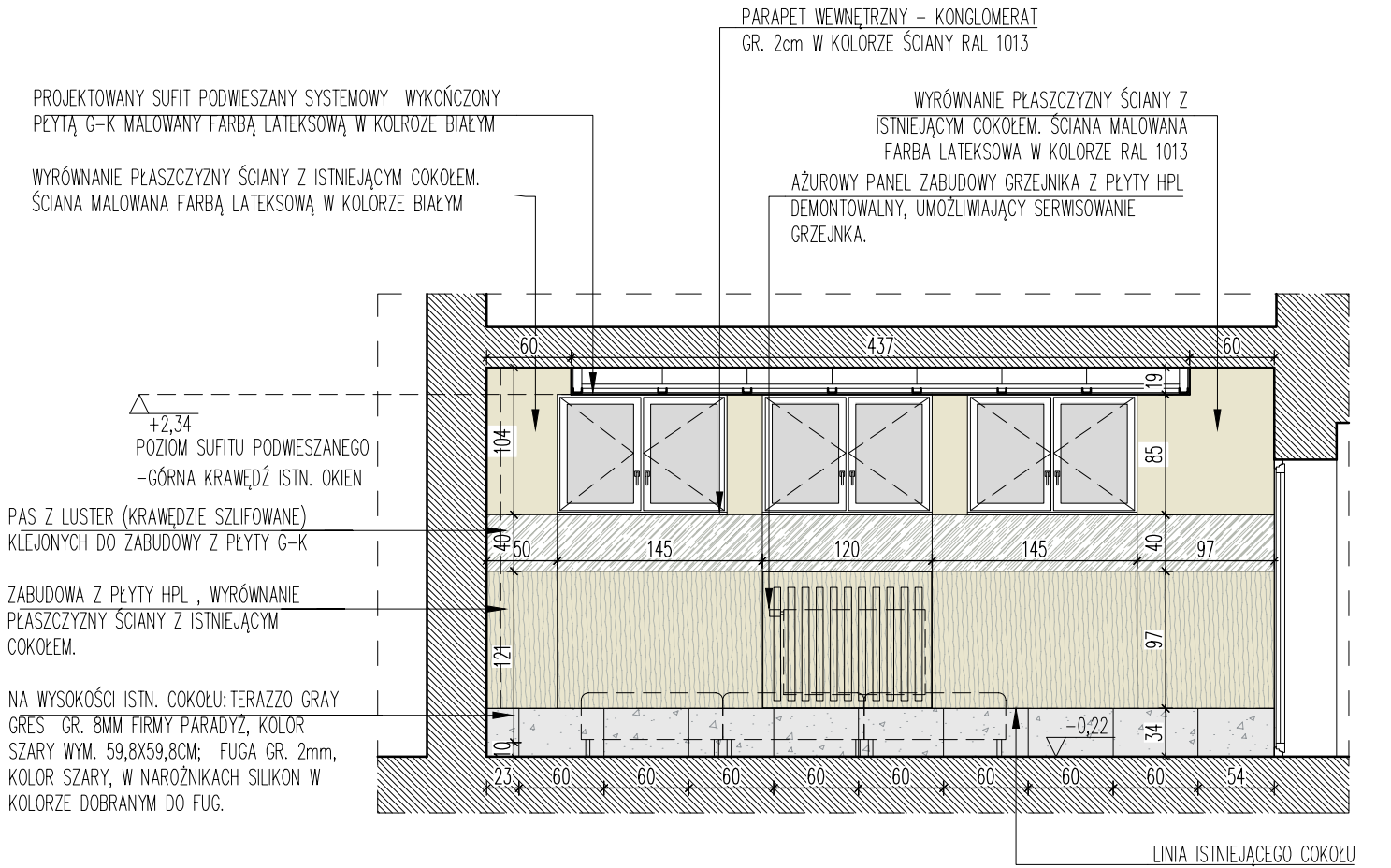
RZUT



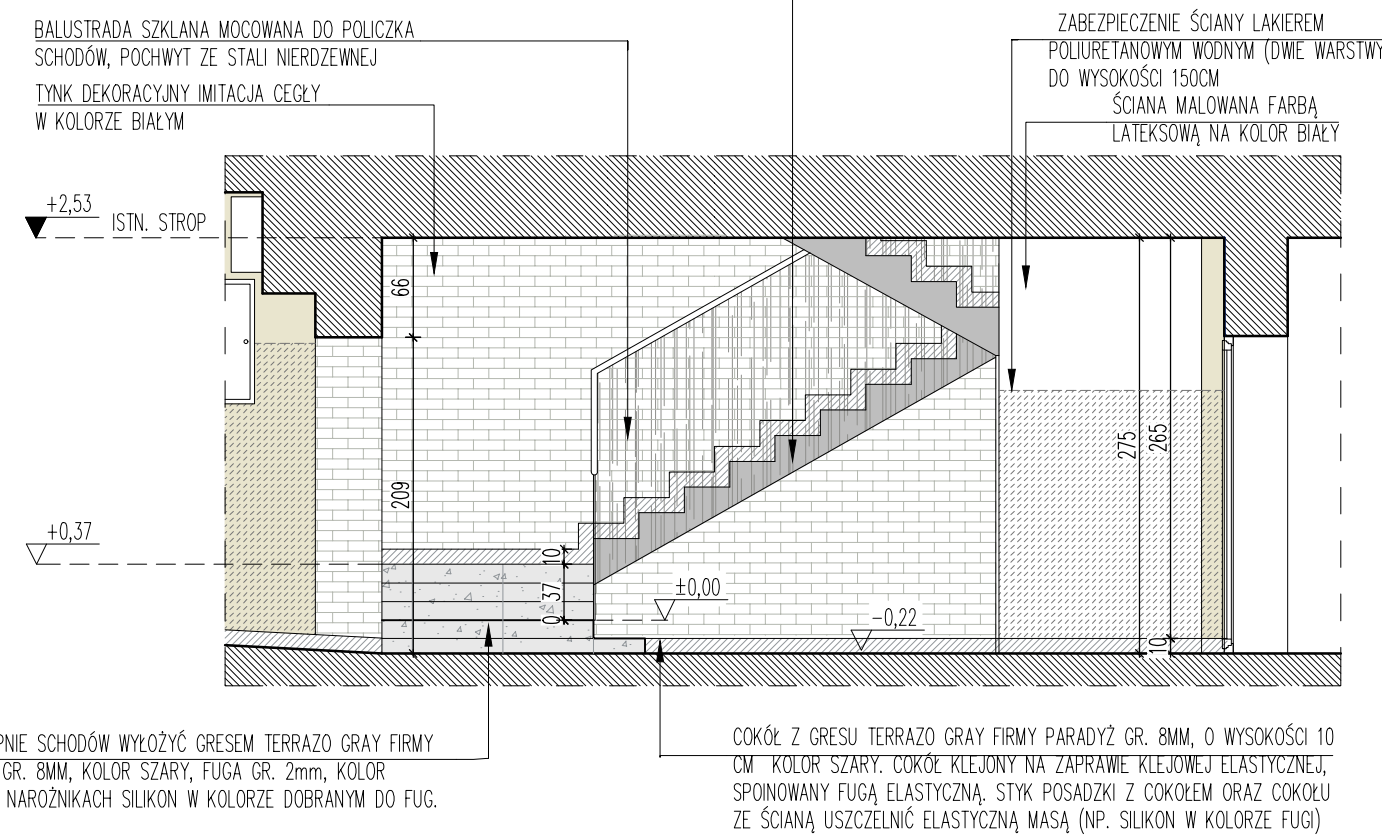
PRZEKRÓJ 1-1



PRZEKRÓJ 3-3



PRZEKRÓJ 2-2



PRZEKRÓJ 4-4

- Przed przystąpieniem do kolejnego etapu prac: wszystkie wyzniki należy sporządzić na budowie.
- W razie potrzeby skonsultować z projektantem.
- Generacja wykonania budowlanego zobowiązuje i informuje projektanta o wszelkich niegodnościach, zmianach i trudnościach w realizacji projektu. Wszelkie niezgodności z projektem należy zgłaszać do projektanta.
- Wszelkie wpłaty należy wpłacać na konto projektanta.

nazwa obiektu: PRZEBUDOWA I REMONT ZAPLECZY SZATNIOWO-SANITARNYCH W ZESPOLE SZKÓŁ OGÓLNOKSZTAŁCĄCYCH W AUGUSTOWIE		
adres obiektu: 16-300 AUGUSTÓW, UL. ŚRÓDMIEŚCIE 31 DZ. NR GEOD.: 3664		
tytuł (nazwa) rysunku: WNĘTRZA - POMIESZCZENIE 1/C		nr rys. W-10
skala: 1:50		data: 25.02.2026
ZESPÓŁ PROJEKTOWY		
mgr inż. arch. KRZYSZTOF BRAŃSKI		
nr uprawnień upr. bud. w spec. arch. do proj. bez ograniczeń nr upr. Bl. 2/89		
PODPIS		