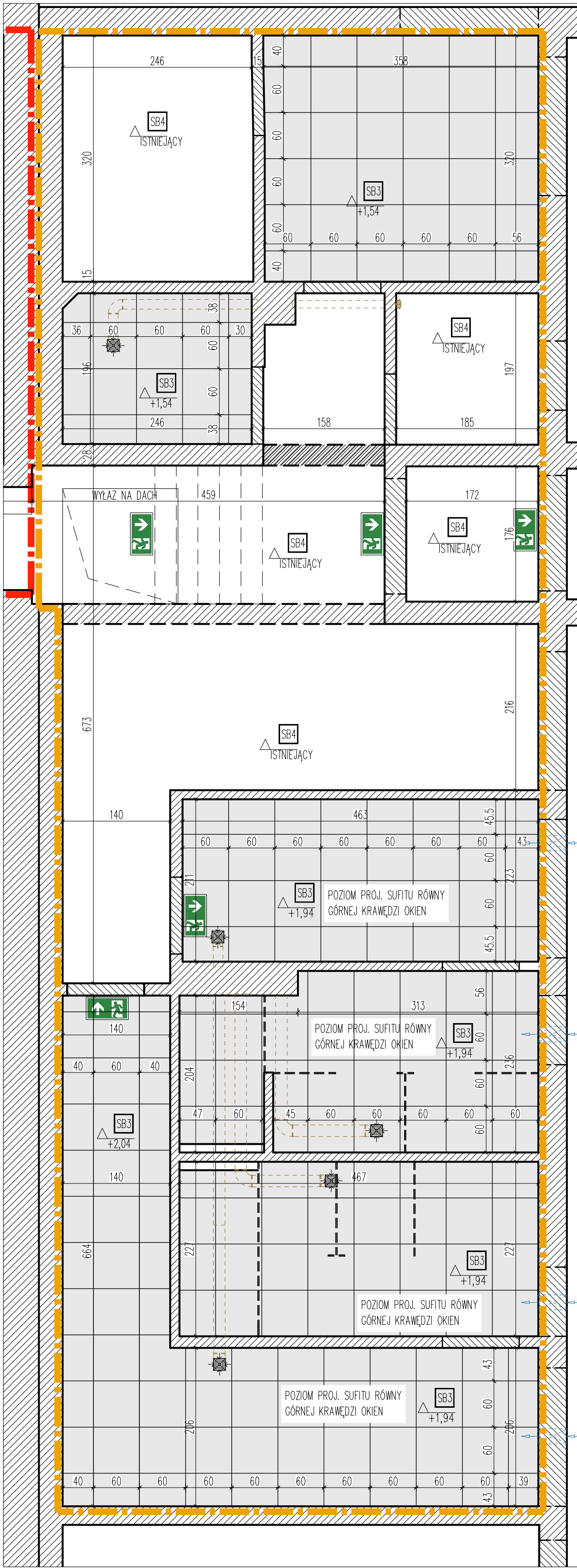


RZUT SUFITÓW- CZĘŚĆ C



RZUT SUFITÓW- CZĘŚĆ B

LEGENDA:	
ZAKRES OPRACOWANIA:	
<div></div>	CZĘŚĆ A
<div></div>	CZĘŚĆ B
<div></div>	CZĘŚĆ C
<div>SB1 SC1</div>	PROJEKTOWANE SUFITY PODWIESZANE SYSTEMOWE PEŁNE G-K; MALOWANE NA KOLOR BIAŁY NA RUSZCIE Z PROFILI Z OCYNKOWANEJ BLACHY. SUFIT WRAZ Z SYSTEMEM MOCOWAŃ WYKONANE Z MATERIAŁÓW NIEPALNYCH LUB NIEZAPALNYCH, NIE KAPIĄCYCH I NIE ODPADAJĄCYCH POD WPLYWEM OGNIA; KLASA REAKCJI NA OGIEŃ B;st;d0.
<div>SB2 SC2</div>	ISTNIEJĄCY STROP-SUFIT MALOWANY FARBĄ LATEKSOWĄ, W KOLORZE CIEMNYM SZARYM RAL 7016
<div>SB3</div>	PROJEKTOWANY SUFIT PODWIESZANY SYSTEMOWY KASETONOWY 60x60cm; WYPEŁNIENIE PŁYTAMI GŁADKIMI (BIAŁY), KONSTRUKCJA ALUMINIOWA T24. KOLOR BIAŁY . SUFIT WRAZ Z SYSTEMEM MOCOWAŃ WYKONANE Z MATERIAŁÓW NIEPALNYCH LUB NIEZAPALNYCH, NIE KAPIĄCYCH I NIE ODPADAJĄCYCH POD WPLYWEM OGNIA; KLASA REAKCJI NA OGIEŃ B;st;d0
<div>SB4 SC4</div>	ISTNIEJĄCY STROP-SUFIT MALOWANY FARBĄ LATEKSOWĄ, NA KOLOR BIAŁY

1. Przed przystąpieniem do każdego etapu prac wszystkie wymiary należy sprawdzić na budowie.
2. W razie potrzeby skonsultować z projektantem.
3. Generatory wykonawcy budowlany zobowiązany jest informować projektanta o wszelkich niezgodnościach, zmianach i trudnościach w realizacji projektu. Wszelkie niezakończony zmiany traktowane będą jako samowolne i naruszają prawa autorskie projektanta.
4. Wszystkie elementy wykończeniowe wykonane z materiałów nierozprzestrzeniających ognia.

nazwa obiektu: PRZEBUDOWA I REMONT ZAPLECZY SZATNIOWO-SANITARNYCH W ZESPOLE SZKÓŁ OGÓLNOKSZTAŁCĄCYCH W AUGUSTOWIE		
adres obiektu: 16-300 AUGUSTÓW, UL. ŚRÓDMIEŚCIE 31 DZ. NR GEOD.: 3664		
tytuł (nazwa) rysunku:  RZUT SUFITÓW- część B i C		nr rys.  A-S2
skala: 1:50		data: 25.02.2026
ZESPÓŁ PROJEKTOWY		
NR UPRAWNIENIEN		PODPIS
ARCHITEKTURA	autor: mgr inż. arch. KRZYSZTOF BRAŃSKI	upr. bud. w spec. arch. do proj. bez ograniczeń nr upr. Bł. 2/89