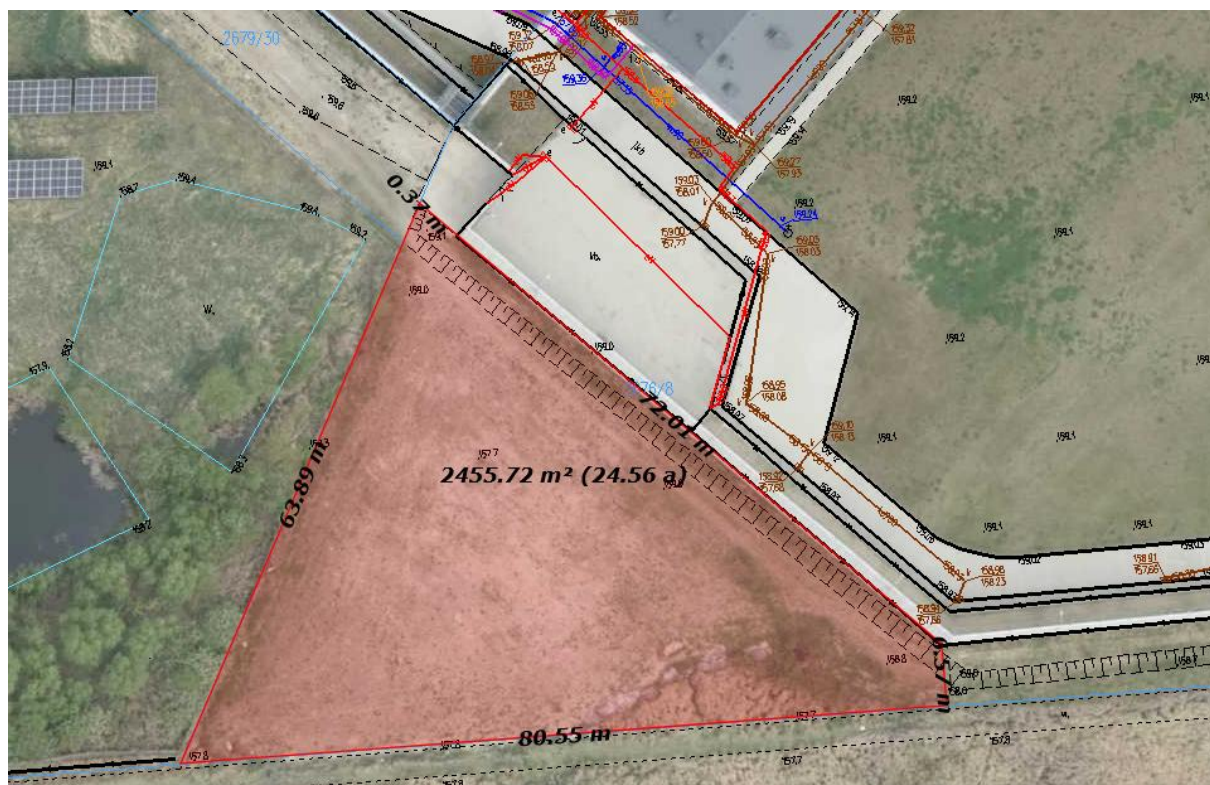


Opis przedmiotu zamówienia

Przedmiotem zamówienia jest wykonanie roboty budowlanej polegającej na kompleksowym zagospodarowaniu terenu o powierzchni ok. 2455 m², zlokalizowanego na części działki nr 2676/8, stanowiącej własność Aresztu Śledczego w Hajnówce, wraz z dostawą oraz montażem 5 domków dla zwierząt (psów) o wymiarach 3x3m oraz 1 domku socjalno-gospodarczego o wymiarach 3x5m.



Opis Przedmiotu Zamówienia:

I. Niwelacja terenu

– po stronie zamawiającego

II. Ogrodzenie terenu

– po stronie zamawiającego

III. Media

- po stronie Wykonawcy

1. Woda

- Wykonanie instalacji wodociągowej o długości ok. 45mb z rury z tworzywa sztucznego o średnicy 32mm od hydrantu znajdującego się na terenie ścisłym jednostki do domku gospodarczego znajdującego się za murem, następnie od domku gospodarczego do pierwszego domku dla psów. Podłączenie do sieci wodociągowej należy wykonać w miejscu hydrantu. Przeprowadzenie instalacji ma

zostać wykonane poprzez przebicie się na głębokości poniżej strefy przemarzania gruntu pod drogą ppoż., służą wjazdową oraz murem (bez żadnych prac rozbiórkowych) i wyjście w miejscu domku gospodarczego za murem. Przyłącze ma być wyposażone w zasuwę przyłącza z odwodnieniem przy domku socjalno-gospodarczym. W domu gospodarczym ma zostać zainstalowany licznik zużycia wody. **Po zakończeniu prac instalacyjnych Wykonawca zobowiązany jest do pełnego przywrócenia terenu do stanu pierwotnego.**

2. Odprowadzenie nieczystości

- W celu odprowadzenia nieczystości należy przy domku gospodarczym zakopać betonowy zbiornik bezodpływowy o pojemności 10 m³. Należy wykonać przyłącze kanalizacyjne z domku gospodarczego oraz pierwszego domku dla psów do zbiornika bezodpływowego.

3. Energia elektryczna

- Podłączenie do istniejącej instalacji należy wykonać na ogrodzeniu jednostki następnie przejście odpowiednim przewodem przez istniejący już kanał kablowy na dł. ok 13m, następnie zejście z ogrodzenia przewodem do ziemi i przejście do skrzynki rozdzielczej – dł. ok 15 m. (należy przewidzieć montaż koryta metalowego krytego na ogrodzeniu o dł. ok. 4m). Skrzynkę rozdzielczą należy umiejscowić na gruncie przy domku gospodarczym. Skrzynkę wyposażać w licznik energii elektrycznej oraz odpowiednie oddzielnie zabezpieczenia do każdego z obwodów (łącznie 7 obwodów – domek gospodarczy, 5 domków dla psów, oświetlenie terenu). Z rozdzielni elektrycznej należy doprowadzić do każdego domku oddzielny przewód zasilający jak również oddzielny przewód do 3 lamp oświetleniowych. Oświetlenie terenu ma być umiejscowione na słupach ulicznych oświetleniowych o wys. 4m zakończonych lampą uliczną o mocy max 20W. Przewidzieć zmierzchowe sterowanie oświetleniem.

IV. Utwardzenie terenu oraz tereny zielone

1. Utwardzenie terenu

- Wykonanie utwardzenia terenu od bramy wjazdowej wzdłuż muru do drugiej bramy na końcu ogrodzenia o szer. 4 m po stronie Zamawiającego (kolor szary na załączonym rysunku poglądowym)
- Wykonanie utwardzenia terenu ok 300 m² pod domkami zgodnie z załączonym rysunkiem poglądowym połączone z utwardzeniem terenu wykonanym przez Zamawiającego. Utwardzenie z kostki brukowej betonowej „Młotek” 6cm w kolorze szarym. Cały zakres utwardzenia zakończony obrzeżem 6x20x100 cm w

kolorze szarym. Przewidzieć ułożenie kostki brukowej na utwardzonej podbudowie ze żwiru drogowego 15 cm oraz podsypki 5 cm.

- Wyrównanie terenu nie utwardzonego po zakończeniu budowy w postaci nawiezenia czarnoziemu, wyrównaniu i posianiu trawy.

V. Wygradzenia

- Wykonanie wygradzeń wokół domków z ogrodzenia panelowego siatkowego w kolorze grafitowym o wysokości 1,8m (wygradzenia domków dla psów oraz domku gospodarczego) wraz z furtką 1mx1,8m do każdego z domków - ok. 110mb.

VI. Wyposażenie placu szkoleniowego dla psów

- Dostawa i montaż min. 7 elementów do szkolenia psów tj. m.in.: ściana do przeskoków, drabina pozioma i skośna, kładka ruchoma, platforma wysokościowa, przeszkody w postaci rury, ścianki, drabinki itp.

VII. Dostawa oraz montaż 6 domków

Domek dla zwierząt (psów) 3mx3m – 5 szt.

1. Informacje ogólne:

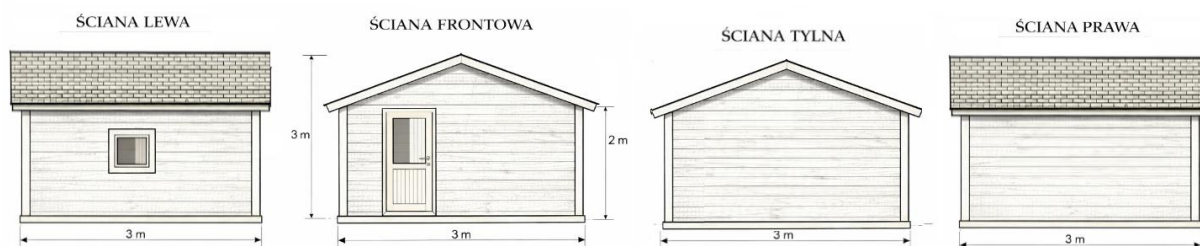
- **Typ konstrukcji:** szkieletowa drewniana (kanadyjska) o przekroju dostosowanym do stabilności obiektu, drewno sosna/ świerk zaimpregnowane impregnatem przeznaczonym **do ogniochronnego** zabezpieczania drewnianych konstrukcji w tym impregnatem bezpiecznym dla zwierząt. Przekrój elementów konstrukcyjnych ścian, zadaszenia i legarów podłogowych 40x100mm wraz z dociepleniem od wewnątrz wełną/pianą PUR o grubości 100mm. Konstrukcję podłogi z zewnątrz zabezpieczyć od dołu papą/blachą.
- **Wymiary całkowite (po obrysie podstawy):** 3 m x 3 m (9 m²), wysokość ścian bocznych: min. 2,0 m (liczone od podłogi do spodu konstrukcji dachu), wysokość w kalenicy: 2,5-3 m (dach dwuspadowy).

2. Wykończenie:

- **Podłoga:** płyta OSB min. 22mm z zastosowaną folią wiatroizolacyjną pod płytą OSB. Podłogę wykończyć panelami winylowymi o strukturze antypoślizgowej.
- **Ściany:** (od zewnątrz) obite deską elewacyjną (np. pióro-wpust, lub szalówka) z zastosowaną folią wiatroizolacyjną pod szalówką, konstrukcja oraz ściany zewnętrzne zaimpregnowane impregnatem przeznaczonym **do ogniochronnego** zabezpieczania drewnianych konstrukcji w tym impregnatem bezpiecznym dla zwierząt, (od wewnątrz) płyta OSB 12mm, do wysokości 1,0m wykonać okładzinę ścian z paneli winylowych, powyżej paneli płytę OSB pomalować farbą bezpieczną dla zwierząt,

- **Dach/Sufit:** dach - pełne deskowanie lub płyta OSB, pokrycie gontem bitumicznym w kolorze brązu, Sufit w domku - płyta OSB 12mm, malowany farbą bezpieczną dla zwierząt,
- **Instalacje wewnętrzne:** instalacja elektryczna – dwa gniazda hermetyczne, jeden punkt świetlny. Instalacja wod-kan – jeden domek wyposażony w jeden punkt poboru wody (pierwszy domek od domku gospodarczego) wraz z miejscem do mycia zwierząt tj. brodzik z odpływem. Ogrzewanie w postaci grzejnika elektrycznego/konwektorowego z termostatem z możliwością zawieszenia na ścianie .
- **Stolarka:** Drzwi wejściowe PCV z zamkiem jednostronnym o szerokości 90 cm w kolorze ciemny orzech/brąz, okna 80x100 z szybą zespoloną w kolorze ciemny orzech/brąz; usytuowanie stolarki zgodnie z załączonym zdjęciem poglądowym.
- **Dokumentacja:** atesty higieniczne, deklaracje zgodności, certyfikaty na wszystkie materiały użyte do wykonanie domków.
- **Wyposażenie:** każdy domek należy wyposażyć w fotel, stolik okolicznościowy, sofę, legowisko i poidelko dla psów w ilości po 1 szt. o wymiarach dostosowanych proporcjonalnie do domków.

Budynek gospodarczy o wymiarach 3m x 3m.



Zdjęcie poglądowe domku dla zwierząt (psów)

Domek socjalno-gospodarczy 3x5m – 1 szt.

1. Informacje ogólne:

- **Typ konstrukcji:** szkieletowa drewniana (kanadyjska) o przekroju dostosowanym do stabilności obiektu, drewno sosna/ świerk zaimpregnowane impregnatem przeznaczonym **do ogniochronnego** zabezpieczania drewnianych konstrukcji w tym impregnatem bezpiecznym dla zwierząt. Przekrój elementów konstrukcyjnych ścian, zadaszenia i legarów podłogowych 40x100mm, wraz z dociepleniem od wewnątrz

wełną/pianą PUR o grubości 100mm. Ścianki działowe z konstrukcji drewnianej okryte z dwóch stron płytą OSB 12mm. Konstrukcję podłogi z zewnątrz zabezpieczyć od dołu papą/blachą.

- **Wymiary całkowite (po obrysie podstawy):** 3 m x 5 m (15 m²), wysokość ścian bocznych: min. 2,0 m (liczone od podłogi do spodu konstrukcji dachu), wysokość w kalenicy: 2,5-3m (dach dwuspadowy).

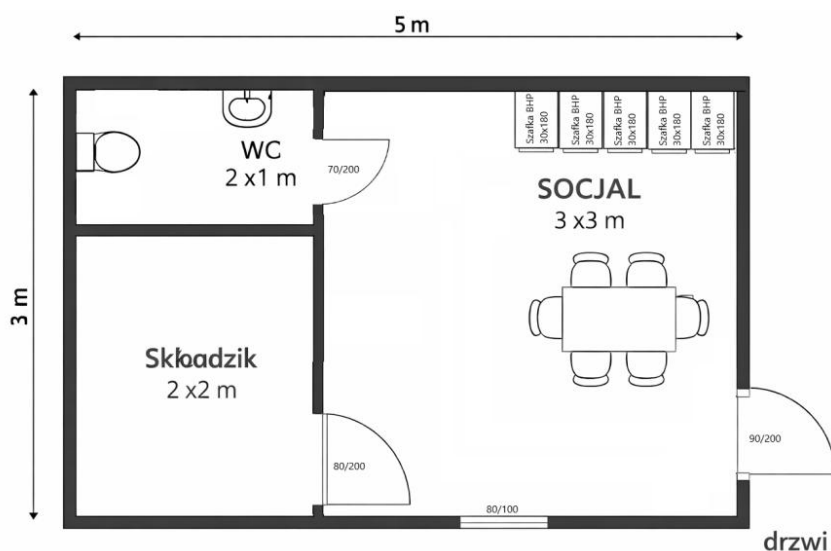
2. Podział wnętrza (układ pomieszczeń):

Domek podzielony na trzy niezależne pomieszczenia ściankami działowymi szkieletowymi:

Szatnia/Socjal (ok. 3x3m): z wyposażeniem tj.: stolik oraz krzesła dla 5 osób, szafki BHP pojedyncze 30cm – 5 szt., grzejnik elektryczny/konwektorowy, wieszak na ubrania, kosz na śmieci.

Toaleta z WC: drzwi wejściowe białe PCV „70” prawe, umywalka, misa ustępowa, wieszak na ręczniki, kosz na śmieci, lustro,

Składzik: drzwi wejściowe białe PCV „80” lewe, regał stalowy 50x80x200cm – 1 szt.



Poglądowy rzut domku socjalno-gospodarczego.

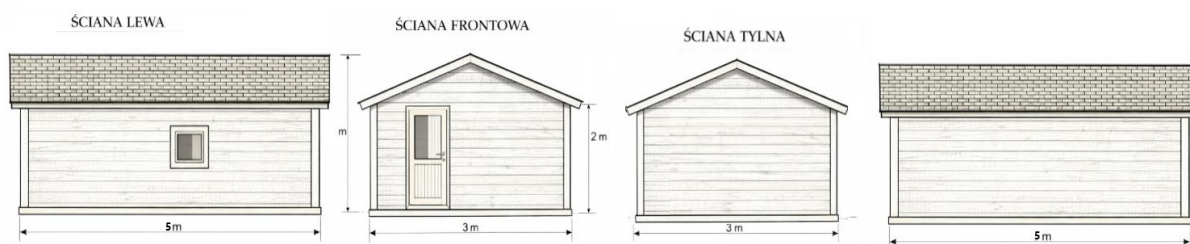
3. Wykończenie:

- **Podłoga:** płyta OSB min. 22mm z zastosowaną folią wiatroizolacyjną pod płytą OSB. Podłogę wykończyć panelami winylowymi o strukturze antypoślizgowej.
- **Ściany:**
 - (od zewnątrz) obite deską elewacyjną (np. pióro-wpust, lub szalówka) z zastosowaną folią wiatroizolacyjną pod szalówką, zaimpregnowane impregnatem przeznaczonym **do ogniochronnego** zabezpieczania drewnianych konstrukcji w tym impregnatem bezpiecznym dla zwierząt,
 - (od wewnątrz): konstrukcja szkieletowa spójna z konstrukcją zewnętrzną z przygotowanymi otworami drzwiowymi wykończona obustronnie płytą OSB o grubości min. 12mm

składzik - płyta OSB 12mm malowana farbą bezpieczną dla ludzi, toaleta z WC – panele winylowe do sufitu, Szatnia/socjal - płyta OSB 12mm malowana farbą zmywalną bezpieczną dla ludzi.

- **Dach/sufit:** pełne deskowanie lub płyta OSB, pokrycie gontem bitumicznym w kolorze brązu, Sufit w domku - płyta OSB 12mm, malowany farbą zmywalną bezpieczną dla ludzi,
- **Stolarka:**
 - Drzwi wejściowe PCV z zamkiem jednostronnym o szerokości 90 cm w kolorze brąz.
 - okno 80x100 z szybą zespoloną w części socjalnej w kolorze brąz.
 - Pozostałe drzwi zgodnie z pkt. 2
- **Instalacje wewnętrzne:** instalacja elektryczna – trzy gniazdka hermetyczne w części socjalnej oraz jeden punkt świetlny. Jedno gniazdko hermetyczne oraz jeden punkt świetlny w WC oraz jeden pkt świetlny w składziku. Instalacja wod-kan w pomieszczeniu toalety z WC tj.: umywalka oraz misa ustępowa podłączona do zbiornika bezodpływowego na zewnątrz budynku. Ogrzewanie w postaci grzejnika elektrycznego/konwektorowego z termostatem z możliwością zawieszenia na ścianie w pomieszczeniu socjalnym oraz toalecie z WC. Przewidzieć zawór czerpalny wody wyprowadzony na zewnątrz budynku.
- **Dokumentacja:** atesty higieniczne, deklaracje zgodności, certyfikaty na wszystkie materiały użyte do wykonanie domków.

Budynek gospodarczy o wymiarach 3m x 5m.



Zdjęcie poglądowe domku socjalno-gospodarczego