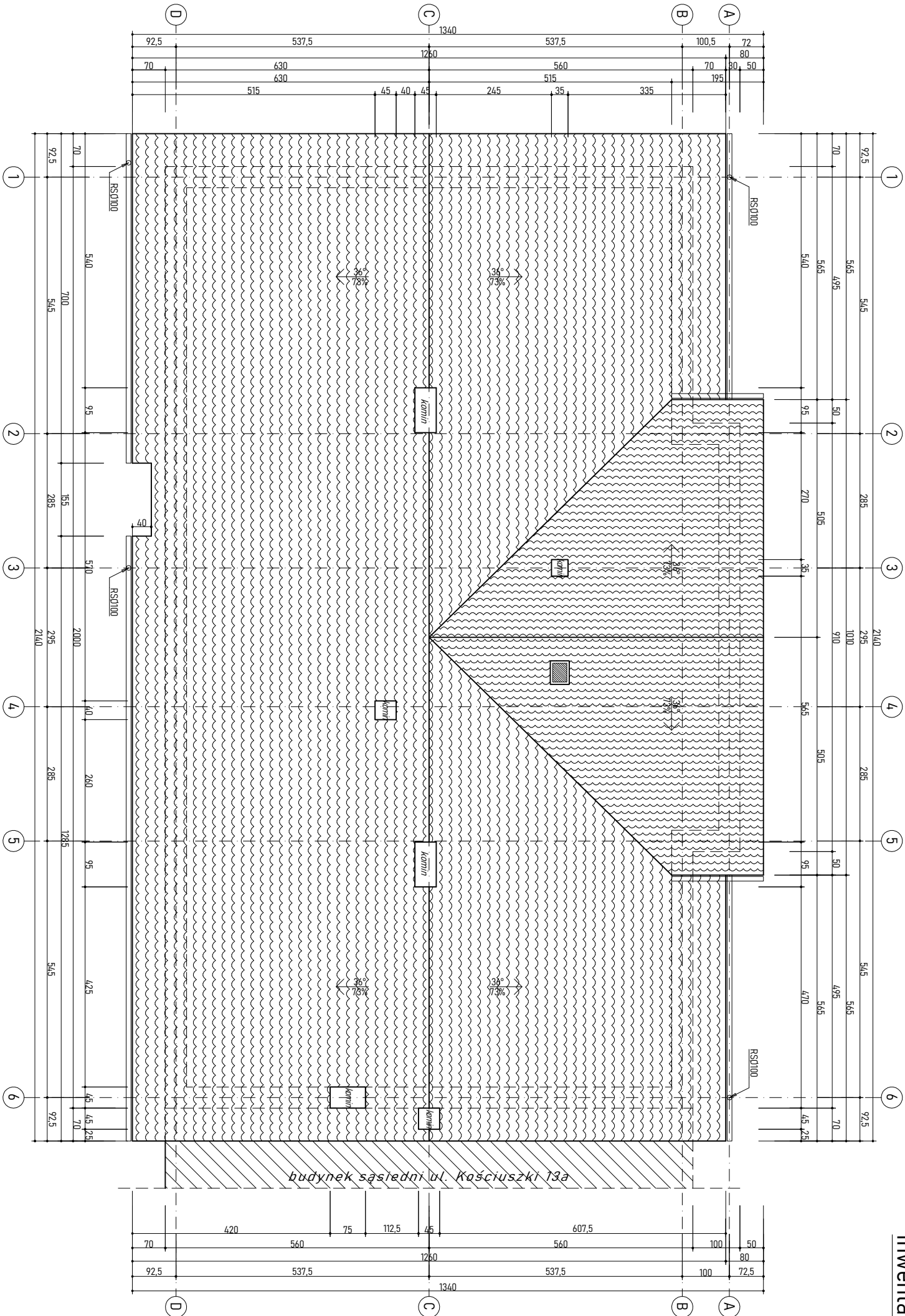


RZUT DACHU

inwentaryzacja architektoniczna
a3 skala 1:100



ZESTAWIENIE POWIERZCHNI DACHU	
DACH/POKRYCIE	PKW [m ²]
główny / dachówka ceramiczna	299
lukarna front / dachówka ceramiczna	56
RAZEM	355

ŚCIANY ZEWNĘTRZNE KONSTRUKCYJNE

- Ś1a (piwnica) - 60cm
Powłoka wewnętrzna (tynk cementowo-wapienny);
Warstwa konstrukcyjna (cegła+kamień);
Powłoka zewnętrzna (tynk);
- Ś1b (parter+piętro+strych) - 45cm
Powłoka wewnętrzna (tynk);
Warstwa konstrukcyjna (cegła);
Powłoka zewnętrzna (tynk);
- Ś1c (dach) - 25cm
Warstwa konstrukcyjna (więźba dachowa);
Pokrycie dachu (dachówka ceramiczna);

ŚCIANY WEWNĘTRZNE KONSTRUKCYJNE

- Ś2a (piwnica) - 40,60cm
Powłoka wewnętrzna (tynk cementowo-wapienny);
Warstwa konstrukcyjna (cegła/kamień);
Powłoka wewnętrzna (tynk cementowo-wapienny);
- Ś2b (parter+piętro) - 45cm
Powłoka wewnętrzna (tynk/płytki ceramiczne);
Warstwa konstrukcyjna (cegła);
Powłoka wewnętrzna (tynk/płytki ceramiczne);
- Ś2c (parter) - 30+35cm
Powłoka wewnętrzna (tynk/płytki ceramiczne);
Warstwa konstrukcyjna (cegła);
Powłoka wewnętrzna (tynk/płytki ceramiczne);
- Ś2d (parter+piętro+strych) - 35cm;
Murowany/betonowy - 35cm;
Parter+piętro+strych
Drewniany - 25cm;

ŚCIANY WEWNĘTRZNE DZIAŁOWE

- Ś3a (piwnica+strych) - 5+10cm
Przegroda drewniana;
- Ś3b (parter+piętro) - 10+20cm
Powłoka wewnętrzna (tynk/płytki ceramiczne);
Cegła/zabudowa GK;
Powłoka wewnętrzna (tynk/płytki ceramiczne);

STROPY/SCHODY

- Piwnica+parter
Murowany/betonowy - 35cm;
Parter+piętro+strych
Drewniany - 25cm;

UWAGA! NINIEJSZE ODRĄKOWANIE JEST PROJEKTEM BUDOWLANYM I NIE OBEJMUJE ROZWIĄZAŃ WŁASNOŚCIOWYCH, KATASTRALNYCH, KOSZTOWYCH, ALEŻY SIĘ O NIE DOPIWIEĆ. NINIEJSZE DOKUMENTACJA JEST WŁASNOŚCIĄ ARCHITEKTA I NIE MOŻE BYĆ KOPIONA, REPRODUCOWANA, ROZPOWIERZANA, WYKORZYSTANA DO INNYCH CELÓW BEZ ZGODY ARCHITEKTA.

PRAWA AUTORSKIE ZASTRZEŻONE. KOPIOWANIE DOKUMENTACJI BEZ PISEMNEJ ZGODY AUTORÓW ZABRONIONE	
Investycja: TERMODERNIZACJA BUDYNKU MIESZKALNEGO ul. Kościuszki 13, 57-450 Ludwikowice Kłodzkie, gm. Nowa Ruda	INWENTARYZACJA ARCHITEKTONICZNA
Zamawiający: Gmina Nowa Ruda ul. Niepodległości 2, 57-400 Nowa Ruda	Data: 12 VIII 2023
Projektant: inż. JACEK BRZODOWSKI	Numer rysunku: IA05
Asystent: mgr inż. PAWEŁ JAWOREK	Podpis:
Przetworzył inwentar:	Skala: 1:100

