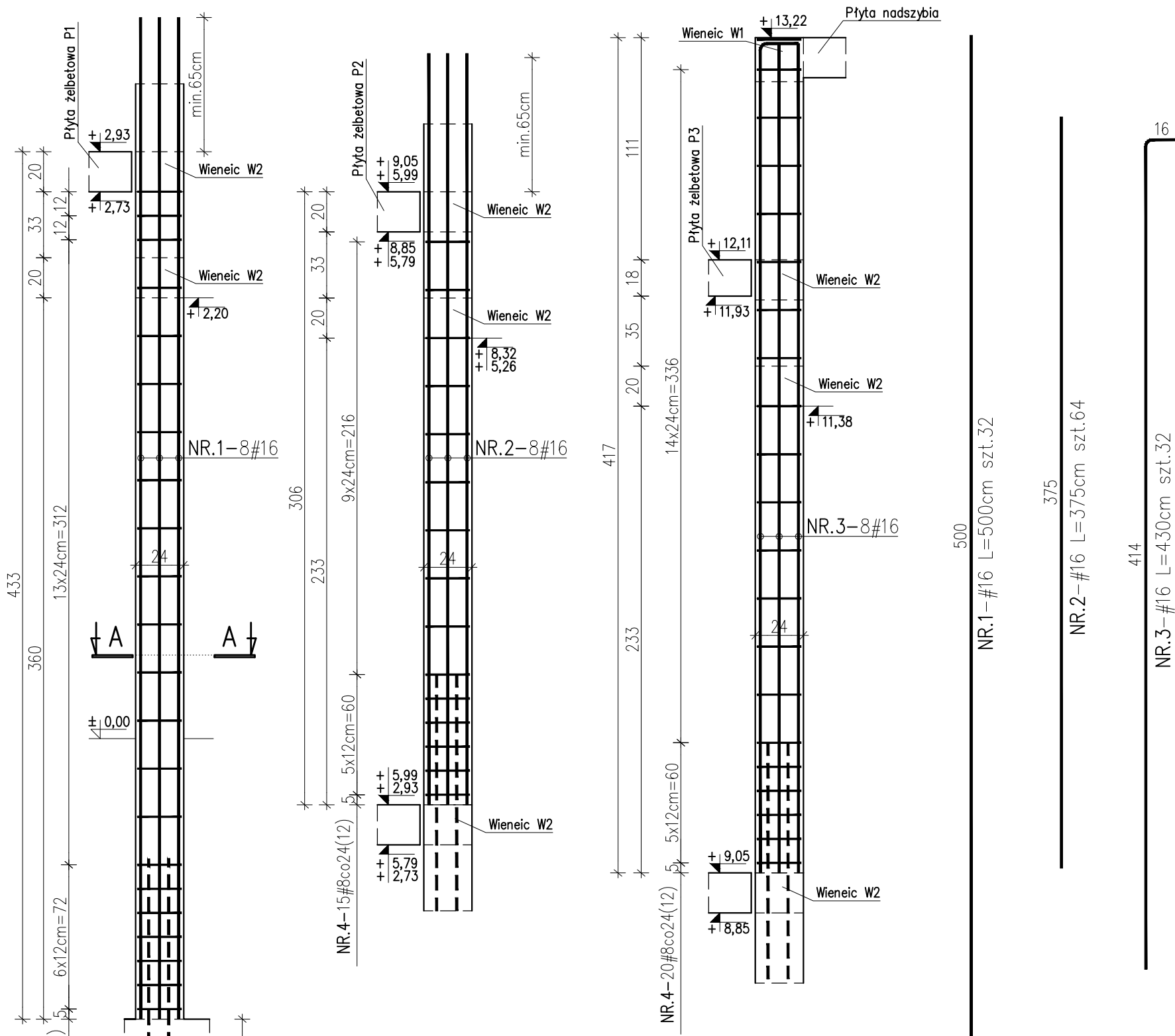
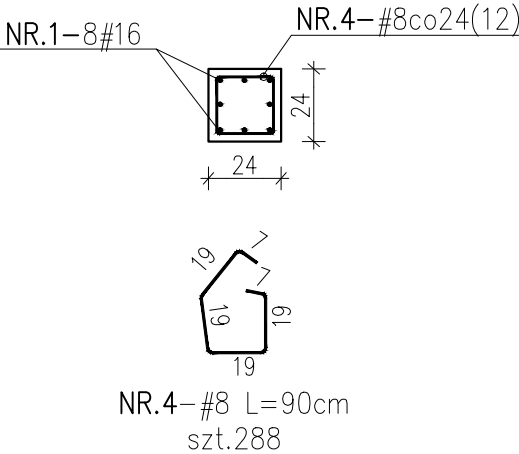


RDZEŃ Rw 24x24

szt.4
skala 1:25



PRZEKRÓJ A-A



Poziom ± 0.00 : 201.30m n.p.m.

Beton C25/30
Stal zbrojeniowa B (B500B)
np. B500SP
Klasa ekspozycji: XC1

Uwagi:

- Rysunek rozpatrywać łącznie z projektem architektury i opisem technicznym konstrukcji.
- Beton należy wibrować mechanicznie.
- Zabezpieczenie przeciwwilgociowe fundamentów i ścian fundamentowych wg opisu technicznego.
- Elementy dochodzące (wg. rys rzutów) wylewać monolitycznie jako przenikające się.

wykaz stali: “ RDZEŃ Rw”

Poz NR	Profil	Masa [kg/m]	Długość [cm]	Ilość [szt.]	Materiał	Masa [kg.]		Uwagi
						1 szt.	razem	
1	Ø 16	1,578	500	32	RB500, AIIIN	7,89	252,48	
2	Ø 16	1,578	375	64	RB500, AIIIN	5,92	378,72	
3	Ø 16	1,578	430	32	RB500, AIIIN	6,79	217,13	
4	Ø 8	0,395	90	288	RB500, AIIIN	0,36	102,38	
	Profil	SUMY	sztuk : 2					
	Ø 8	102,38kg.	204,77kg.					
	Ø 16	848,33kg.	1696,67kg.					
	Razem:	950,72kg.	1901,43kg.					

KONBUD

KONSTRUKCJE BUDOWLANE
Łódź, ul. Wólczańska 19

Obiekt: Budynek mieszkalny wielorodzinny
u. Pabianicka 81
95-070 Aleksandrów Łódzki

Inwestor:
Aleksandrowski Program Mieszkaniowy sp. z o.o.
ul. 1 maja 28/30, 95-070 Aleksandrów Łódzki

	Imię i nazwisko	Nr uprawnień	Data	Podpis
Projektant:	mgr inż. Ł. Staszak	LOD/3367/ PWBKb/17	02.2024	<i>Staszak</i>
Sprządzający:	mgr inż. P.Kimaczyński	180/99/WŁ		<i>Kimaczyński</i>
Skala	Zawartość arkusza Rdzeń Rw			Nr ark. K9
1:25	Branża	Konstrukcja	Stadium PT-W	