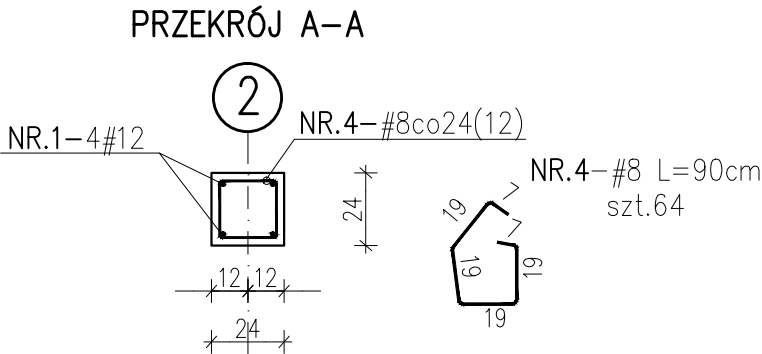
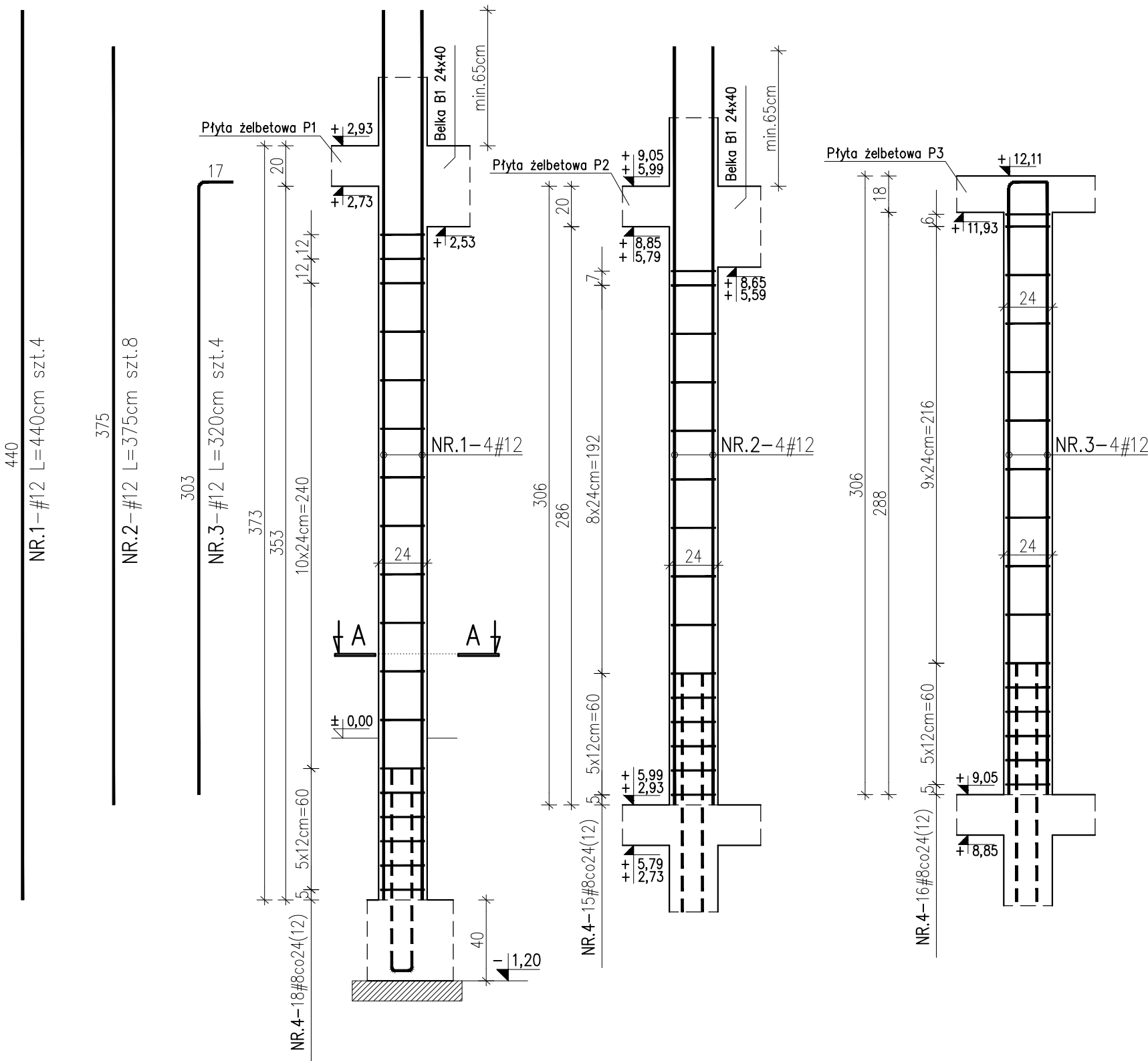


RDZEŃ R1 24x24

szt.12

skala 1:25



Poziom ±0.00: 201.30m n.p.m.

Beton C25/30
Stal zbrojeniowa B (B500B)
Klasa ekspozycji: XC1

Uwagi:

- Rysunek rozpatrywać łącznie z projektem architektury i opisem technicznym konstrukcji.
- Beton należy wibrować mechanicznie.
- Zabezpieczenie przeciwwilgociowe fundamentów i ścian fundamentowych wg opisu technicznego.
- Elementy dochodzące (wg. rys rzutów) wylewać monolitycznie jako przenikające się.

Wykaz stali zbrojeniowej					
Nr	średnica	długość	ilość	Długość całkowita	
	#	[cm]	sztuk	A-IIIIN	
				#8	#12
1	12	440	4	-	17,60
2	12	375	8	-	30,00
3	12	320	4	-	12,80
4	8	90	64	57,6	-
Długość całkowita [m]				57,60	60,40
Masa jednostkowa [kg/m]				0,395	0,888
Masa [kg]				22,75	53,64
Masa razem 24 szt [kg]				1833,29	

KONBUD

KONSTRUKCJE BUDOWLANE
Łódź, ul. Wólczańska 19

Obiekt: Budynek mieszkalny wielorodzinny
u. Pabianicka 81
95-070 Aleksandrów Łódzki

Inwestor:
Aleksandrowski Program Mieszkaniowy sp. z o.o.
ul. 1 maja 28/30, 95-070 Aleksandrów Łódzki

	Imię i nazwisko	Nr uprawnień	Data	Podpis
Projektant:	mgr inż. Ł. Staszak	LOD/3367/ PWBKb/17	02.2024	
Spradzający:	mgr inż. P.Kimaczyński	180/99/WŁ		
Skala 1:25	Zawartość arkusza Rdzeń R1			Nr ark. K8
	Branża Konstrukcja	Stadium PT-W		