

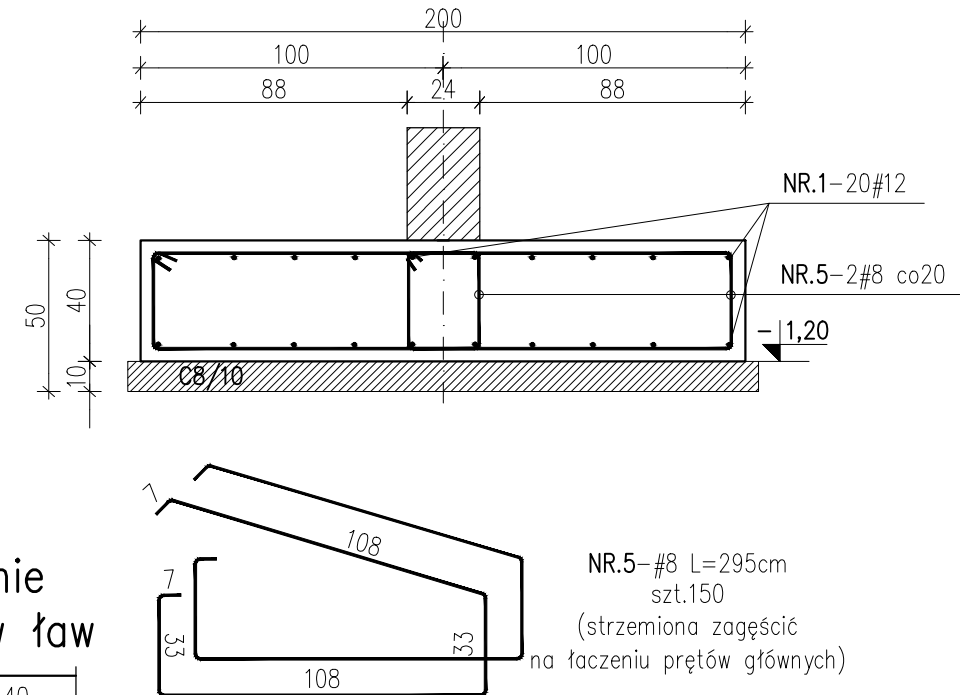
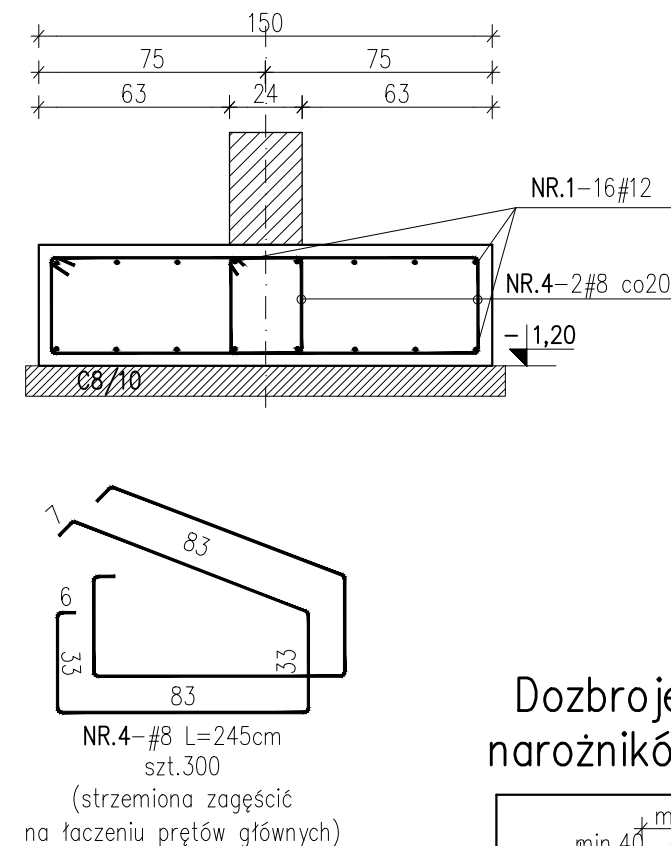
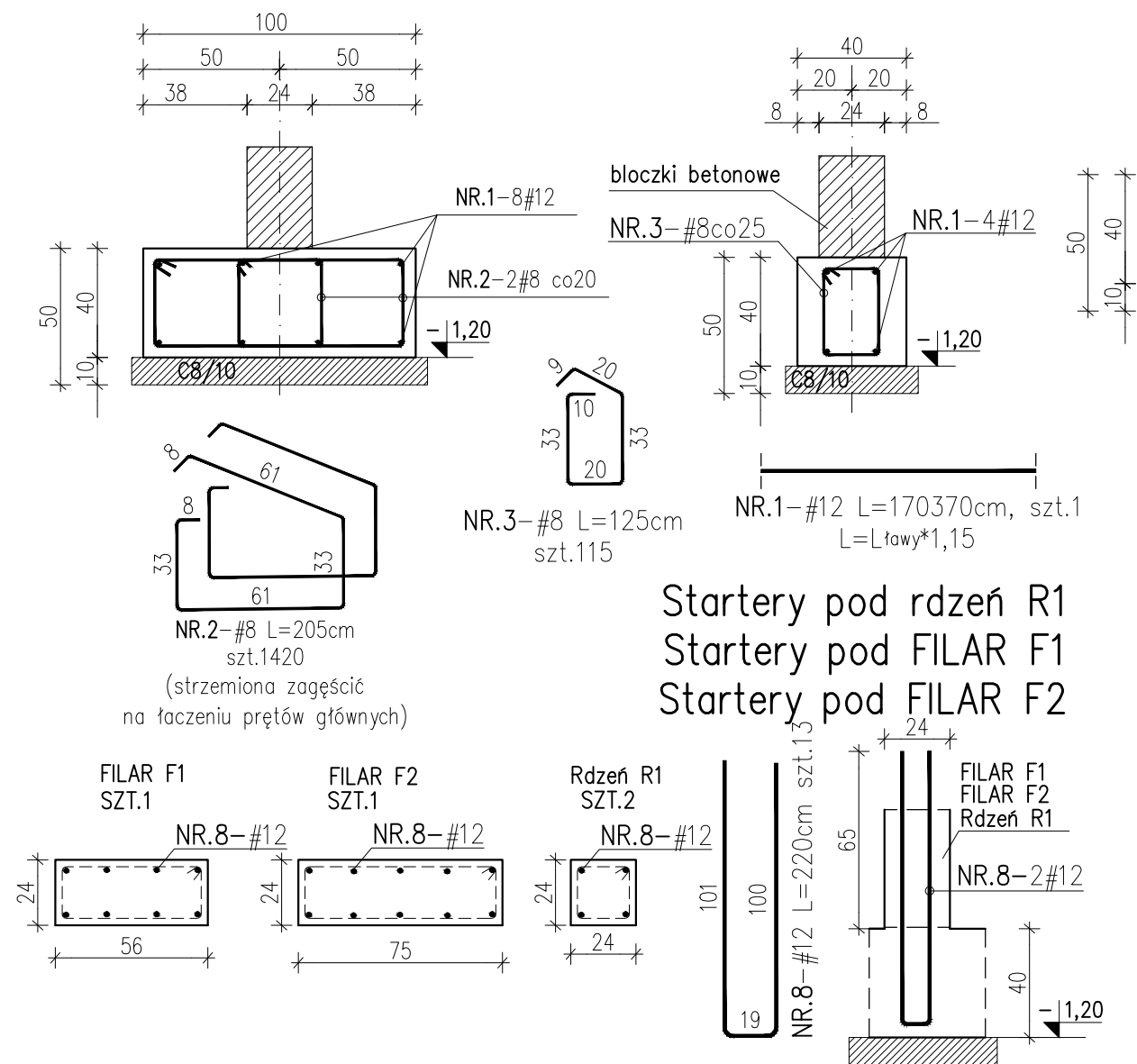
L1 Ława fundamentowa
100x40
L_ł=123,2m
skala 1:25

L2 Ława fundamentowa
40x40
L_{ławy}=19,9mb
skala 1:25

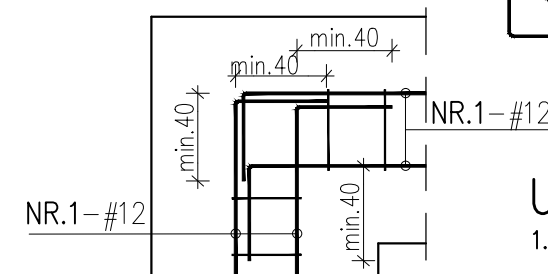
L3 Ława fundamentowa
150x40
L_ł=25,8m
skala 1:25

ŁAWY FUNDAMENTOWE L1÷L4
skala 1:25

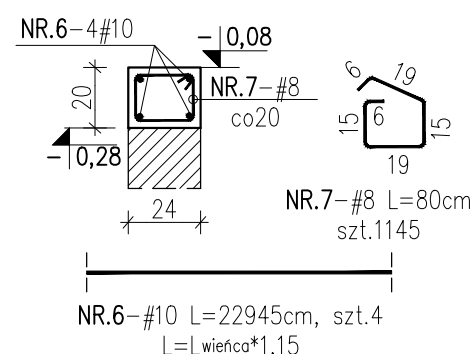
L4 Ława fundamentowa
200x40
L_ł=13,0m
skala 1:25



Dozbrojenie
narożników ław



Wo Wieniec
24x20
L_w=199,5m
skala 1:25



Uwagi:

1. Rysunek rozpatrywać łącznie z projektem architektury i opisem technicznym konstrukcji.
2. Beton należy wibrować mechanicznie.
3. Zabezpieczenie przeciwwilgociowe fundamentów i ścian fundamentowych wg opisu technicznego.
4. Elementy dochodzące (wg. rys rzutów) wylewać monolitycznie jako przenikające się.

wykaz stali: " ŁAWY FUNDAMENTOWE L1÷L4"

Poz NR	Profil	Masa [kg/m]	Długość [cm]	Ilość [szt.]	Materiał	Masa [kg.]		Uwagi
						1 szt.	razem	
1	Ø 12	0,888	170370	1	RB500, AIIIIN	1512,89	1512,89	
2	Ø 8	0,395	205	1420	RB500, AIIIIN	0,81	1149,85	
3	Ø 8	0,395	125	115	RB500, AIIIIN	0,49	56,78	
4	Ø 8	0,395	245	300	RB500, AIIIIN	0,97	290,33	
5	Ø 8	0,395	295	150	RB500, AIIIIN	1,17	174,79	
6	Ø 10	0,617	22945	4	RB500, AIIIIN	141,57	566,28	
7	Ø 8	0,395	80	1145	RB500, AIIIIN	0,32	361,82	
8	Ø 12	0,888	220	13	RB500, AIIIIN	1,95	25,40	
Profil		SUMY	sztuk : 1					
Ø 8		2033,56kg.	2033,56kg.					
Ø 10		566,28kg.	566,28kg.					
Ø 12		1538,28kg.	1538,28kg.					
Razem:		4138,12kg.	4138,12kg.					

Poziom ±0.00: 201.30m n.p.m.
Beton C25/30
Stal zbrojeniowa B (B500B)
np. B500SP
Klasa ekspozycji: XC1

KONBUD		Objekt: Budynek mieszkalny wielorodzinny u. Pabianicka 81 95-070 Aleksandrów Łódzki		
KONSTRUKCJE BUDOWLANE Łódź, ul. Wólczajska 19		Inwestor: Aleksandrowski Program Mieszkaniowy sp. z o.o. ul. 1 maja 28/30, 95-070 Aleksandrów Łódzki		
	Imię i nazwisko	Nr uprawnień	Data	Podpis
Projektant:	mgr inż. Ł. Staszak	LOD/3367/ PWBKb/17	02.2024	<i>Staszak</i>
Sprządzający:	mgr inż. P.Kimaczyński	180/99/WŁ		<i>Kimaczyński</i>
Skala	Zawartość arkusza Ławy fundamentowe			Nr ark.
1:25				K6
Branża Konstrukcja		Stadium PT-W		