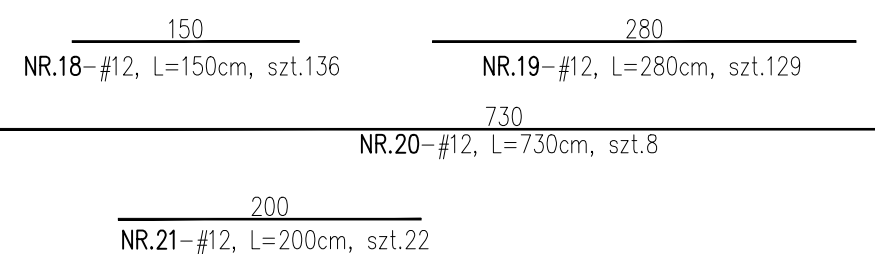


DOZBROJENIE OTWORÓW



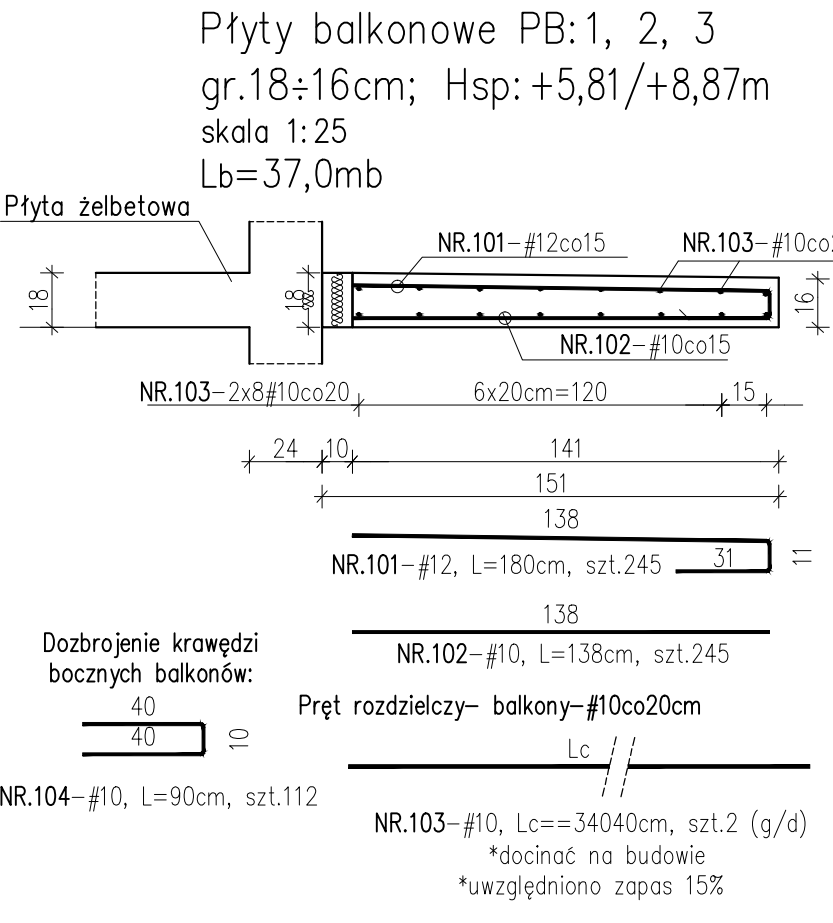
Płyta żelbetowa P2 gr.20cm
(zbrojenie dolne)

szk.2
skala 1:50

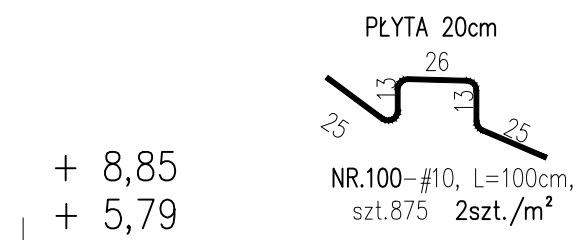
wykaz stali: " Płyta żelbetowa P2 gr.20cm (zbrojenie dolne)"									
Poz NR	Profil	Masa [kg/m]	Długość [cm]	Ilość [szt.]	Materiał	Masa [kg.]	1 szt.	razem	Uwagi
1	Ø 10	0,617	650	139	RB500, AIIIN	4,01	557,46		
2	Ø 12	0,888	650	10	RB500, AIIIN	5,77	57,72		
3	Ø 10	0,617	610	11	RB500, AIIIN	3,76	41,40		
4	Ø 10	0,617	385	11	RB500, AIIIN	2,38	26,13		
5	Ø 10	0,617	690	140	RB500, AIIIN	4,26	596,02		
6	Ø 10	0,617	730	12	RB500, AIIIN	4,50	54,05		
7	Ø 10	0,617	1070	31	RB500, AIIIN	6,80	204,66		
8	Ø 10	0,617	915	33	RB500, AIIIN	5,65	186,30		
9	Ø 10	0,617	750	31	RB500, AIIIN	4,63	143,45		
10	Ø 10	0,617	1155	33	RB500, AIIIN	7,13	235,17		
11	Ø 10	0,617	555	10	RB500, AIIIN	3,42	34,24		
12	Ø 10	0,617	335	2	RB500, AIIIN	2,07	4,13		
13	Ø 10	0,617	945	10	RB500, AIIIN	5,83	58,31		
14	Ø 10	0,617	1105	23	RB500, AIIIN	6,82	156,81		
15	Ø 10	0,617	430	16	RB500, AIIIN	2,65	42,45		
16	Ø 10	0,617	610	16	RB500, AIIIN	3,76	60,22		
17	Ø 10	0,617	1080	31	RB500, AIIIN	6,66	206,57		
18	Ø 12	0,888	150	136	RB500, AIIIN	1,33	181,15		
19	Ø 12	0,888	280	129	RB500, AIIIN	2,49	320,75		
20	Ø 12	0,888	730	8	RB500, AIIIN	6,48	51,86		
21	Ø 12	0,888	200	22	RB500, AIIIN	1,78	39,07		
22	Ø 10	0,617	140	242	RB500, AIIIN	0,86	209,04		
100	Ø 10	0,617	100	875	RB500, AIIIN	0,62	539,88		
101	Ø 12	0,888	180	245	RB500, AIIIN	1,60	391,61		
102	Ø 10	0,617	138	245	RB500, AIIIN	0,85	208,61		
103	Ø 10	0,617	34040	2	RB500, AIIIN	210,03	420,05		
104	Ø 10	0,617	90	112	RB500, AIIIN	0,56	62,19		
Profil		SUMY	sztuk : 2						
Ø 10		4047,15kg.	8094,30kg.						
Ø 12		1042,16kg.	2084,31kg.						
Ø 16		0,00kg.	0,00kg.						
Razem:		5089,31kg.	10178,61kg.						

- Uwagi:
1. Rysunek rozpatrywać łącznie z projektem architektury oraz opisem technicznym konstrukcji
 2. Beton należy wibrować mechanicznie.
 3. Pręty wymiarowane po obrysie, w [cm]
 4. Pręty oznaczone (*) należy docinać na budowie wg.opisu.
 5. Strop wylewać razem z belkami bez przerw technologicznych w poziomie spodu stropu.
 6. Poziomy zweryfikować z innymi branżami.
 7. Wymiary i usytuowanie otworów należy rozpatrywać łącznie z projektem architektury oraz pozostałymi projektami branżowymi-wg.pozzczególnych poziomów kondygnacji.
 8. Zbrojenie dociąć do otworów w "naturze". Krawędzie otworów dozbroić ilością prętów równą ilości prętów przeciętych. Pręty docięte przy otworze należy zagiąć lub zakończyć prętami U.

DETAL "A"



PRĘTY DYSTANSOWE



Poziom ±0.00: 201.30m n.p.m.
Beton C25/30
Stal zbrojeniowa B (B500B)
Klasa ekspozycji: XC1

KONBUD
KONSTRUKCJE BUDOWLANE
Łódź, ul.Wólczańska 19

Obiekt: Budynek mieszkalny wielorodzinny u. Pabianicka 81
95-070 Aleksandrów Łódzki
Inwestor: Aleksandrowski Program Mieszkaniowy sp. z o.o.
ul. 1 maja 28/30, 95-070 Aleksandrów Łódzki

Projektant: Imię i nazwisko
mgr inż. Ł. Staszak
LOD/3367/
PWBKb/17

Nr uprawnień
180/99/WŁ

Data
02.2024

Podpis
Staszak

Skala
1:50

Zawartość arkusza
Płyta żelbetowa P2
- zbrojenie dolne

Branża
Konstrukcja

Stadium
PT-W

Nr ark.
K22