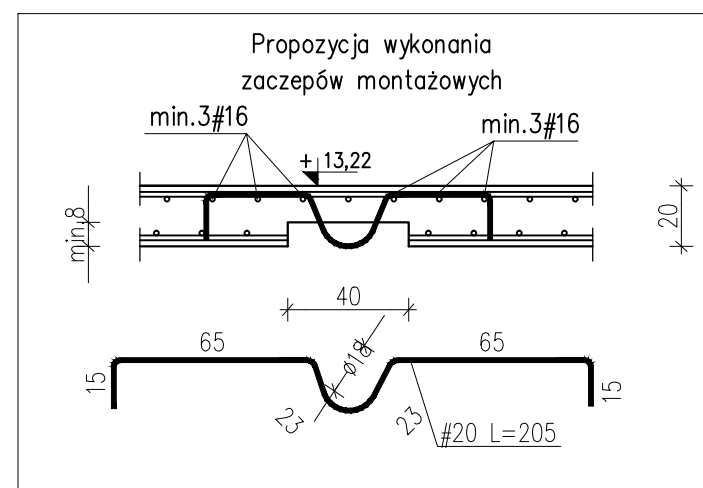
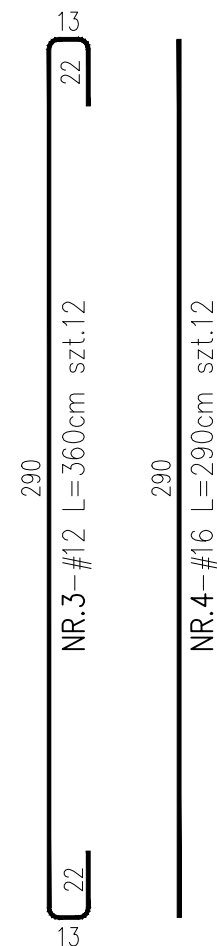


skala 1:25



Poz NR	Profil	Masa [kg/m]	Długość [cm]	Ilość [szt.]	Materiał	Masa [kg.]		Uwagi
						1 szt.	razem	
1	Ø 12	0,888	275	17	RB500, AIIIN	2,44	41,51	
2	Ø 16	1,578	205	17	RB500, AIIIN	3,23	54,99	
3	Ø 12	0,888	360	12	RB500, AIIIN	3,20	38,36	
4	Ø 16	1,578	290	12	RB500, AIIIN	4,58	54,91	
	Profil	SUMY	sztuk : 1					
	Ø 12	79,88kg.	79,88kg.					
	Ø 16	109,91kg.	109,91kg.					
	Razem:	189,78kg.	189,78kg.					

1. Rysunek rozpatrywać łącznie z projektem architektury i opisem technicznym konstrukcji.
2. Beton należy wibrować mechanicznie.
3. Zabezpieczenie przeciwwilgociowe fundamentów i ścian fundamentowych wg opisu technicznego.
4. Elementy dochodzące (wg. rys rzutów) wylewać monolitycznie jako przenikające się.
5. Haki montażowe nadszybia należy rozmieścić zgodnie z wytycznymi producenta po ustaleniu dostawcy urządzenia.

Beton C25/30
Stal zbrojeniowa B (B500B)
np. B500SP
Klasa ekspozycji: XC1

 <p>KONSTRUKCJE BUDOWLANE Łódź, ul. Wólczańska 19</p>		Obiekt: Budynek mieszkalny wielorodzinny u. Pabianicka 81 95-070 Aleksandrów Łódzki	
Inwestor: Aleksandrowski Program Mieszkaniowy sp. z o.o. ul. 1 maja 28/30, 95-070 Aleksandrów Łódzki			
	Imię i nazwisko	Nr uprawnień	Data
Projektant:	mgr inż. Ł. Staszak	ŁOD/3367/ PWBKb/17	02.2024
Spradzający:	mgr inż. P. Kimaczyński	180/99/WŁ	
Skala	Zawartość arkusza		Nr ark.
1:25	Płyta Nadszybia		K17
	Branża Konstrukcja	Stadium PT-W	