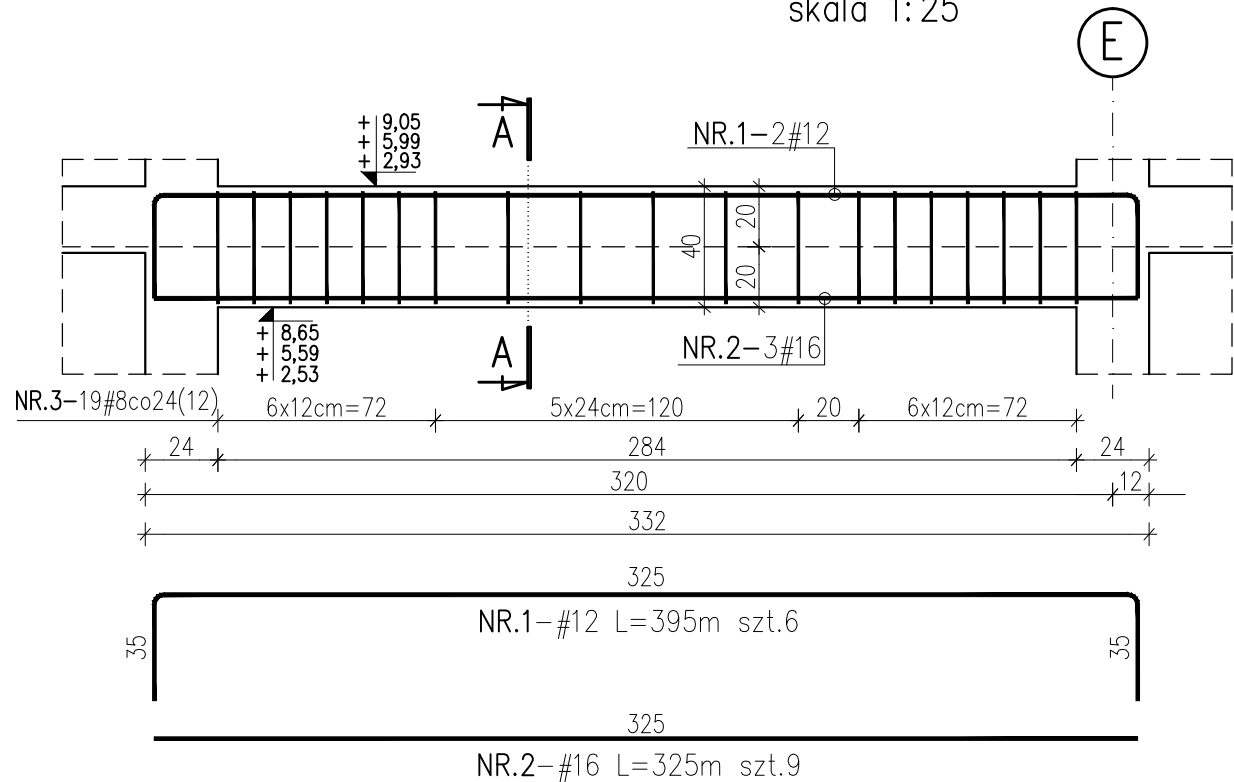


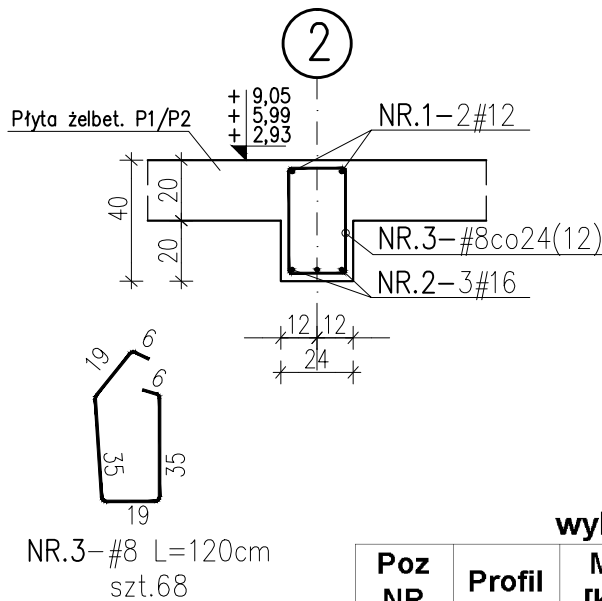
BELKA B1 24x40

szt.3

skala 1:25



PRZEKRÓJ A-A



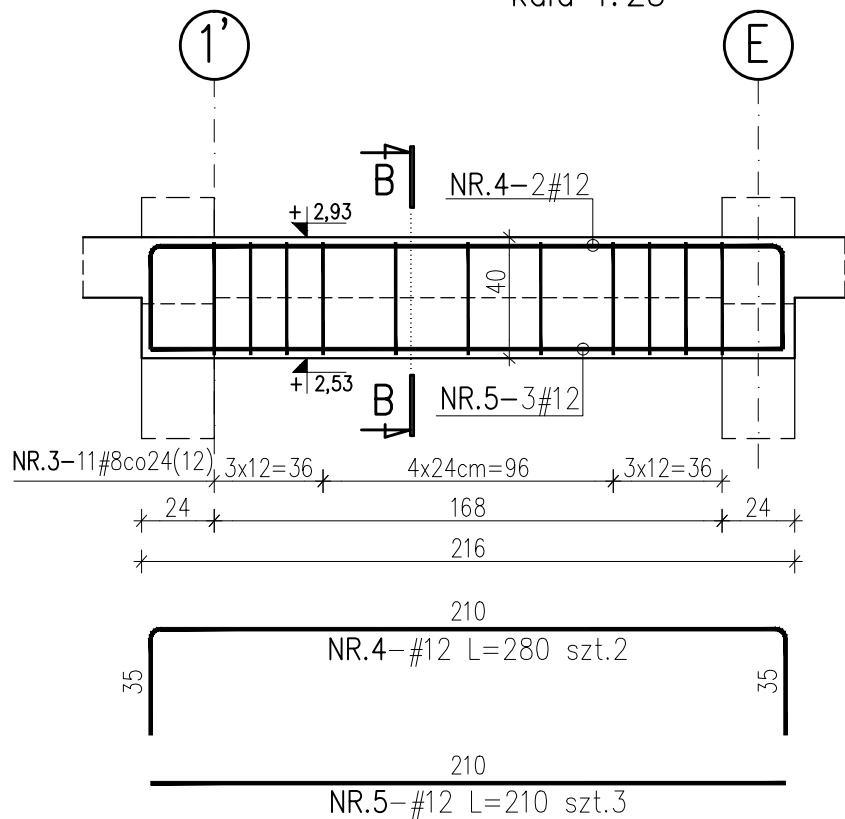
wykaz stali: " BELKA B1 24x40, BELKA B2 24x40"

Poz NR	Profil	Masa [kg/m]	Długość [cm]	Ilość [szt.]	Materiał	Masa [kg.]		Uwagi
						1 szt.	razem	
1	Ø 12	0,888	395	6	RB500, AIIIN	3,51	21,05	
2	Ø 16	1,578	325	9	RB500, AIIIN	5,13	46,16	
3	Ø 8	0,395	120	68	RB500, AIIIN	0,47	32,23	
4	Ø 12	0,888	280	2	RB500, AIIIN	2,49	4,97	
5	Ø 12	0,888	210	3	RB500, AIIIN	1,86	5,59	
Profil		SUMY	sztuk : 1					
Ø 8		32,23kg.	32,23kg.					
Ø 12		31,61kg.	31,61kg.					
Ø 16		46,16kg.	46,16kg.					
Razem:		110,00kg.	110,00kg.					

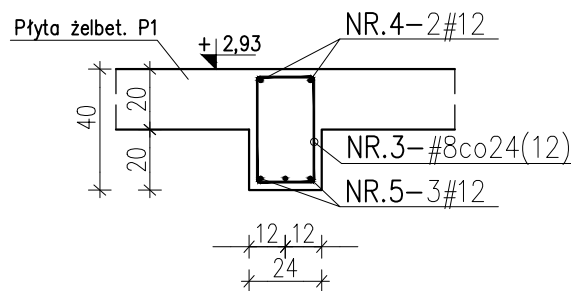
BELKA B2 24x40

szt.1

skala 1:25



PRZEKRÓJ B-B



Uwagi:

- Rysunek rozpatrywać łącznie z projektem architektury i opisem technicznym konstrukcji.
- Beton należy wibrować mechanicznie.
- Zabezpieczenie przeciwwilgociowe fundamentów i ścian fundamentowych wg opisu technicznego.
- Elementy dochodzące (wg. rys rzutów) wylewać monolitycznie jako przenikające się.

KONBUD

KONSTRUKCJE BUDOWLANE
Łódź, ul. Wólczańska 19

Obiekt: Budynek mieszkalny wielorodzinny
u. Pabianicka 81
95-070 Aleksandrów Łódzki

Inwestor:
Aleksandrowski Program Mieszkaniowy sp. z o.o.
ul. 1 maja 28/30, 95-070 Aleksandrów Łódzki

	Imię i nazwisko	Nr uprawnień	Data	Podpis
Projektant:	mgr inż. Ł. Staszak	LOD/3367/ PWBKb/17	02.2024	
Sprządzający:	mgr inż. P.Kimaczyński	180/99/WŁ		
Skala	Zawartość arkusza Belka B1, B2			Nr ark. K15
1:25	Branża	Konstrukcja	Stadium PT-W	

Poziom ±0.00: 201.30m n.p.m.

Beton C25/30
Stal zbrojeniowa B (B500B)
np. B500SP
Klasa ekspozycji: XC1