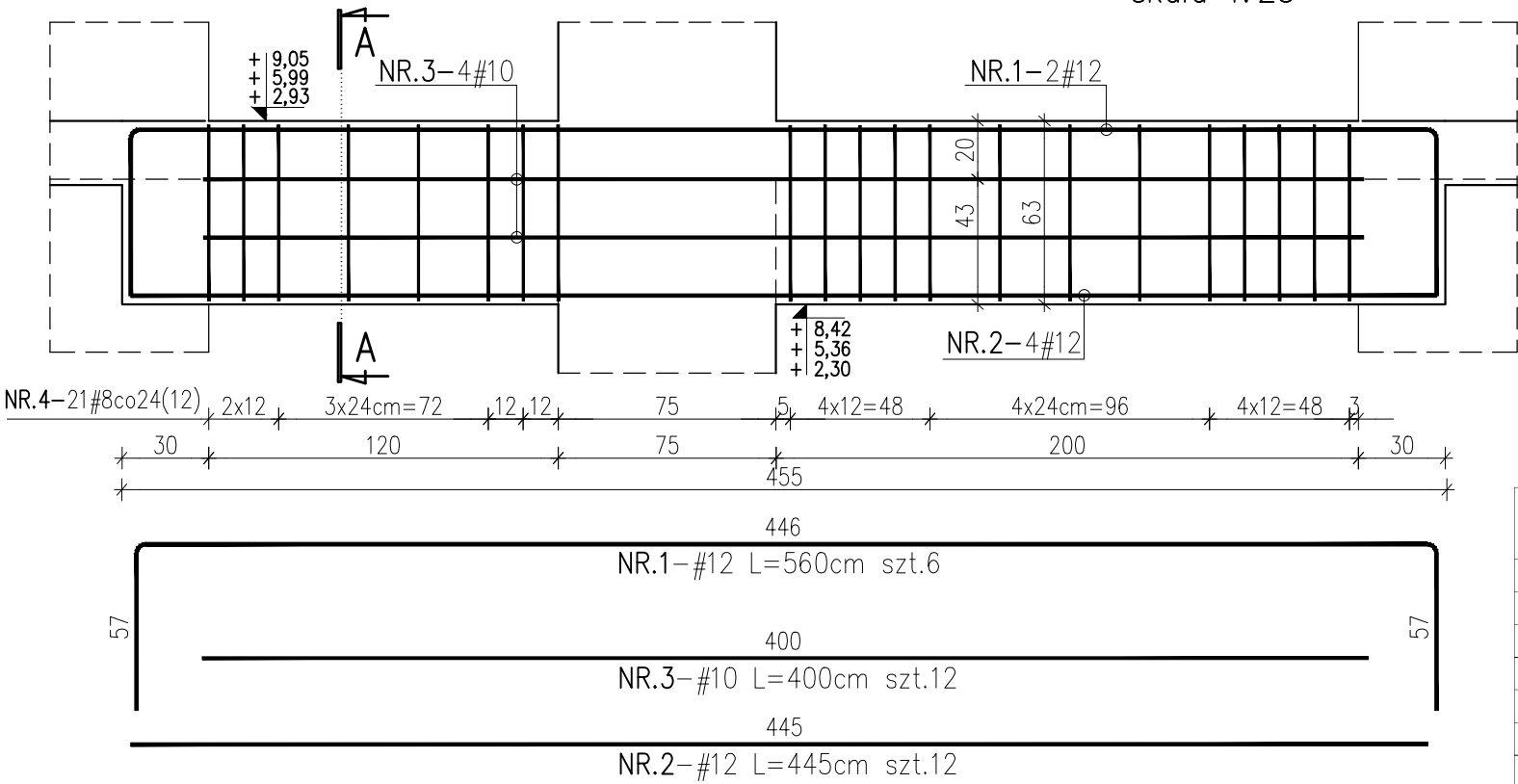


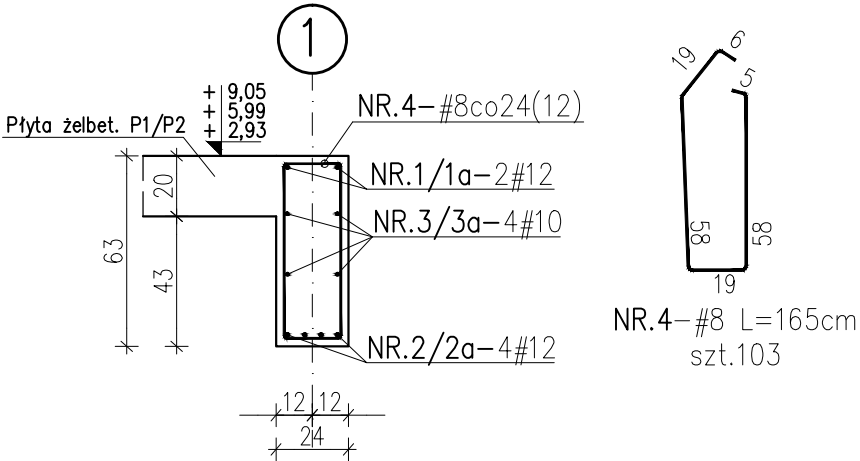
NADPROŻE N3 24x63

szt.3

skala 1:25



PRZEKRÓJ A-A



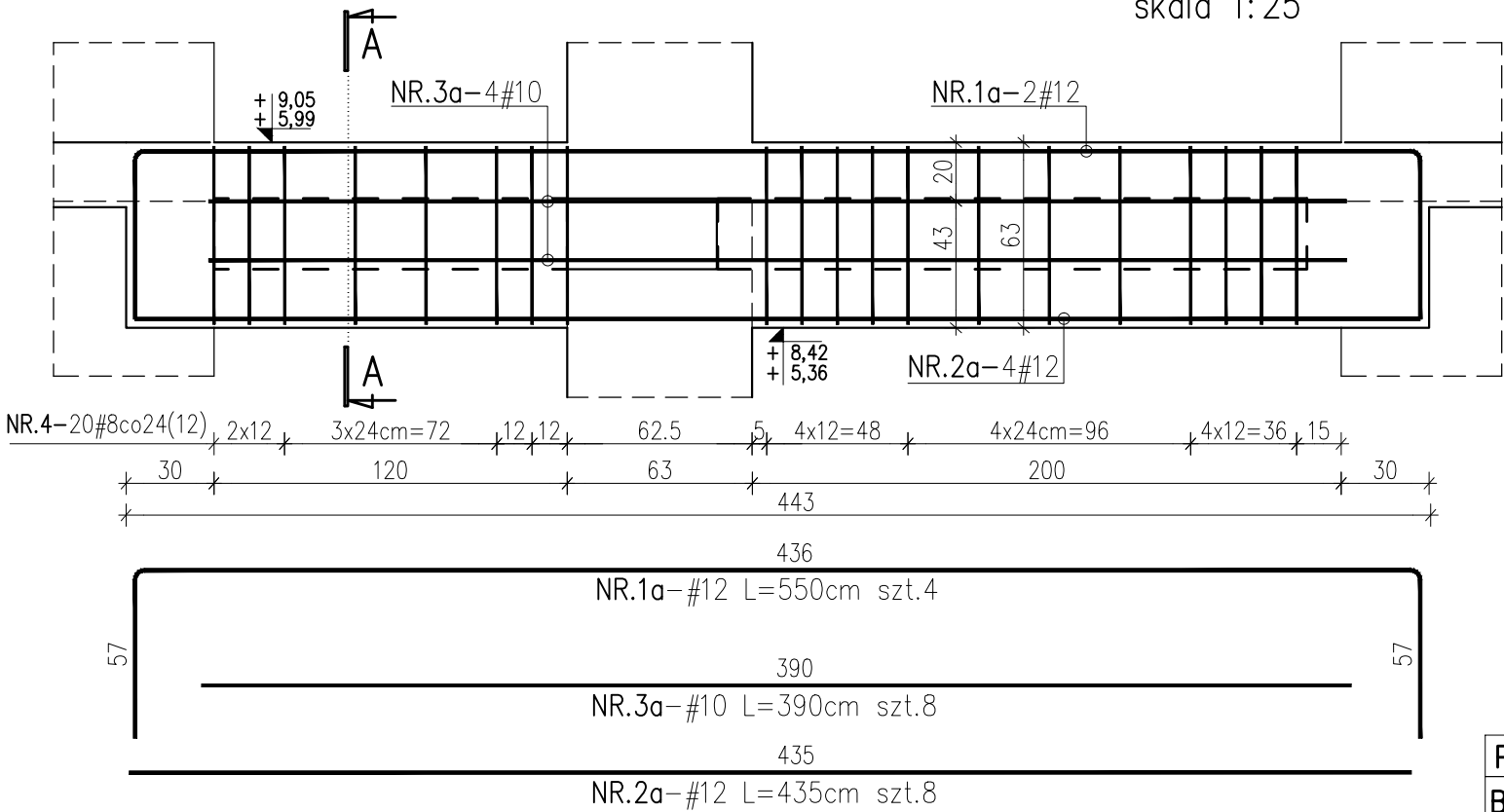
wykaz stali: “ NADPROŻE N3 24x63, NADPROŻE N4 24x36”

Poz NR	Profil	Masa [kg/m]	Długość [cm]	Ilość [szt.]	Materiał	Masa [kg.]		Uwagi
						1 szt.	razem	
1	Ø 12	0,888	560	6	RB500, AIIIN	4,97	29,84	
1a	Ø 12	0,888	550	4	RB500, AIIIN	4,88	19,54	
2	Ø 12	0,888	445	12	RB500, AIIIN	3,95	47,42	
2a	Ø 12	0,888	435	8	RB500, AIIIN	3,86	30,90	
3	Ø 10	0,617	400	12	RB500, AIIIN	2,47	29,62	
3a	Ø 10	0,617	390	8	RB500, AIIIN	2,41	19,25	
4	Ø 8	0,395	165	103	RB500, AIIIN	0,65	67,13	
Profil		SUMY	sztuk : 1					
Ø 8		67,13kg.	67,13kg.					
Ø 10		48,87kg.	48,87kg.					
Ø 12		127,69kg.	127,69kg.					
Razem:		243,69kg.	243,69kg.					

NADPROŻE N4 24x63

szt.2

skala 1:25



Uwagi:



- Rysunek rozpatrywać łącznie z projektem architektury i opisem technicznym konstrukcji.
- Beton należy wibrować mechanicznie.
- Zabezpieczenie przeciwwilgociowe fundamentów i ścian fundamentowych wg opisu technicznego.
- Elementy dochodzące (wg. rys rzutów) wylewać monolitycznie jako przenikające się.

KONBUD

KONSTRUKCJE BUDOWLANE
Łódź, ul. Wólczańska 19

Obiekt: Budynek mieszkalny wielorodzinny
u. Pabianicka 81
95-070 Aleksandrów Łódzki

Inwestor:
Aleksandrowski Program Mieszkaniowy sp. z o.o.
ul. 1 maja 28/30, 95-070 Aleksandrów Łódzki

	Imię i nazwisko	Nr uprawnień	Data	Podpis
Projektant:	mgr inż. Ł. Staszak	LOD/3367/ PWBKb/17	02.2024	
Sprządzający:	mgr inż. P.Kimaczyński	180/99/WŁ		
Skala 1:25	Zawartość arkusza Nadproże N3, N4			Nr ark. K14
	Branża Konstrukcja	Stadium PT-W		

Poziom ±0.00: 201.30m n.p.m.

Beton C25/30
Stal zbrojeniowa B (B500B)
np. B500SP
Klasa ekspozycji: XC1