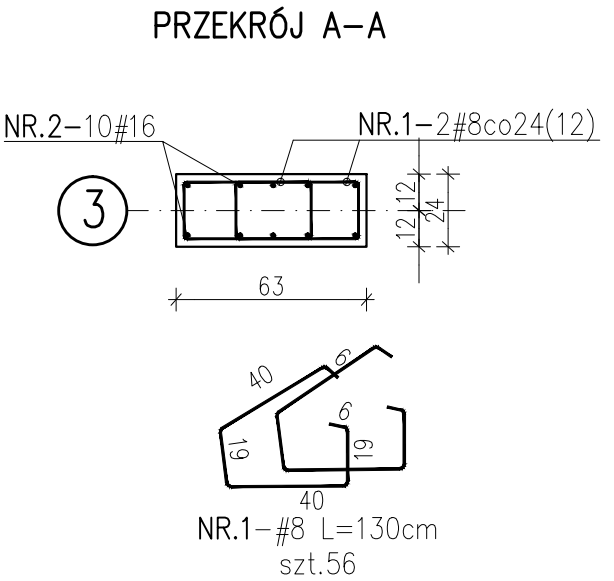
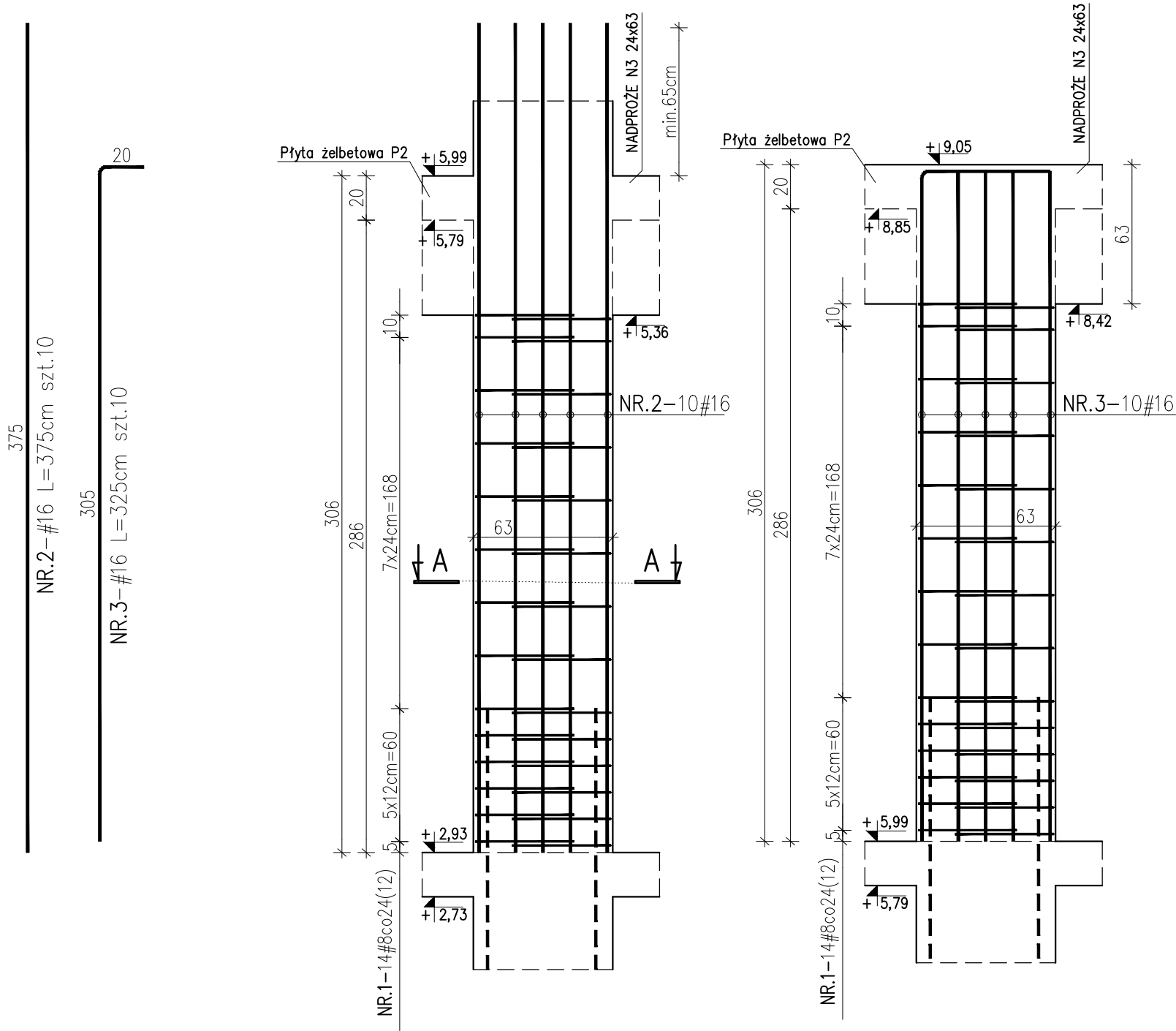


FILAR F3 24x63
szt.1
skala 1:25



Poziom ± 0.00 : 201.30m n.p.m.
Beton C25/30
Stal zbrojeniowa B (B500B)
np. B500SP
Klasa ekspozycji: XC1

- Uwagi:
- Rysunek rozpatrywać łącznie z projektem architektury i opisem technicznym konstrukcji.
 - Beton należy wibrować mechanicznie.
 - Zabezpieczenie przeciwwilgociowe fundamentów i ścian fundamentowych wg opisu technicznego.
 - Elementy dochodzące (wg. rys rzutów) wylewać monolitycznie jako przenikające się.

wykaz stali: “ FILAR F3”

Poz NR	Profil	Masa [kg/m]	Długość [cm]	Ilość [szt.]	Materiał	Masa [kg.]		Uwagi
						1 szt.	razem	
1	Ø 8	0,395	130	56	RB500, AIIIN	0,51	28,76	
2	Ø 16	1,578	375	10	RB500, AIIIN	5,92	59,18	
3	Ø 16	1,578	325	10	RB500, AIIIN	5,13	51,29	
		Profil	SUMY	sztuk : 1				
		Ø 8	28,76kg.	28,76kg.				
		Ø 16	110,46kg.	110,46kg.				
		Razem:	139,22kg.	139,22kg.				

KONBUD KONSTRUKCJE BUDOWLANE Łódź, ul. Wólczańska 19		Obiekt: Budynek mieszkalny wielorodzinny u. Pabianicka 81 95-070 Aleksandrów Łódzki		
		Inwestor: Aleksandrowski Program Mieszkaniowy sp. z o.o. ul. 1 maja 28/30, 95-070 Aleksandrów Łódzki		
	Imię i nazwisko	Nr uprawnień	Data	Podpis
Projektant:	mgr inż. Ł. Staszak	LOD/3367/ PWBKb/17	02.2024	<i>Staszak</i>
Sprządzający:	mgr inż. P.Kimaczyński	180/99/WŁ		<i>PK</i>
Skala	Zawartość arkusza Filar F3			Nr ark.
1:25	Branża Konstrukcja			K12
	Stadium PT-W			