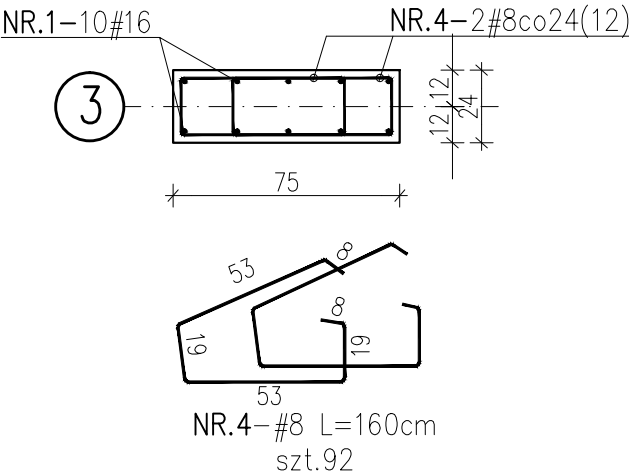


FILAR F2 24x75

szt.1
skala 1:25

PRZEKRÓJ A-A



Poziom ±0.00: 201.30m n.p.m.
Beton C25/30
Stal zbrojeniowa B (B500B)
Klasa ekspozycji: XC1

Uwagi:



- Rysunek rozpatrywać łącznie z projektem architektury i opisem technicznym konstrukcji.
- Beton należy wibrować mechanicznie.
- Zabezpieczenie przeciwwilgociowe fundamentów i ścian fundamentowych wg opisu technicznego.
- Elementy dochodzące (wg. rys rzutów) wylewać monolitycznie jako przenikające się.

KONBUD

KONSTRUKCJE BUDOWLANE
Łódź, ul. Wólczańska 19

Obiekt: Budynek mieszkalny wielorodzinny
u. Pabianicka 81
95-070 Aleksandrów Łódzki

Inwestor:
Aleksandrowski Program Mieszkaniowy sp. z o.o.
ul. 1 maja 28/30, 95-070 Aleksandrów Łódzki

	Imię i nazwisko	Nr uprawnień	Data	Podpis
Projektant:	mgr inż. Ł. Staszak	LOD/3367/ PWBKb/17	02.2024	
Spradzający:	mgr inż. P.Kimaczyński	180/99/WŁ		
Skala 1:25	Zawartość arkusza Filar F2			Nr ark. K11
	Branża Konstrukcja	Stadium PT-W		

wykaz stali: “ FILAR F2”

Poz NR	Profil	Masa [kg/m]	Długość [cm]	Ilość [szt.]	Materiał	Masa [kg.]		Uwagi
						1 szt.	razem	
1	Ø 16	1,578	440	10	RB500, AIIIN	6,94	69,43	
2	Ø 16	1,578	375	10	RB500, AIIIN	5,92	59,18	
3	Ø 16	1,578	325	10	RB500, AIIIN	5,13	51,29	
4	Ø 8	0,395	160	92	RB500, AIIIN	0,63	58,14	
Profil		SUMY	sztuk : 1					
Ø 8		58,14kg.	58,14kg.					
Ø 16		179,89kg.	179,89kg.					
Razem:		238,04kg.	238,04kg.					