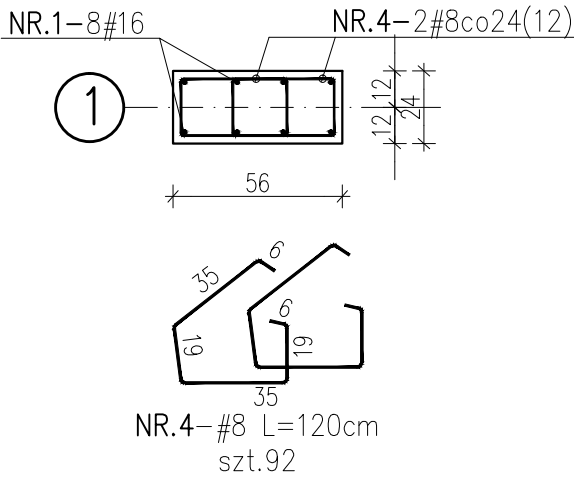


FILAR F1 24x56

szt.1  
skala 1:25

PRZEKRÓJ A-A



Poziom ±0.00: 201.30m n.p.m.  
Beton C25/30  
Stal zbrojeniowa B (B500B)  
np. B500SP  
Klasa ekspozycji: XC1

Uwagi:

- Rysunek rozpatrywać łącznie z projektem architektury i opisem technicznym konstrukcji.
- Beton należy wibrować mechanicznie.
- Zabezpieczenie przeciwwilgociowe fundamentów i ścian fundamentowych wg opisu technicznego.
- Elementy dochodzące (wg. rys rzutów) wylewać monolitycznie jako przenikające się.

<div>KONBUD</div> <div>KONSTRUKCJE BUDOWLANE</div> <div>Łódź, ul. Wólczańska 19</div>		Obiekt: Budynek mieszkalny wielorodzinny u. Pabianicka 81 95-070 Aleksandrów Łódzki		
		Inwestor: Aleksandrowski Program Mieszkaniowy sp. z o.o. ul. 1 maja 28/30, 95-070 Aleksandrów Łódzki		
	Imię i nazwisko	Nr uprawnień	Data	Podpis
Projektant:	mgr inż. Ł. Staszak	LOD/3367/ PWBKb/17	02.2024	
Spradzający:	mgr inż. P. Kimaczyński	180/99/WŁ		
Skala  1:25	Zawartość arkusza Filar F1			Nr ark.  K10
	Branża	Konstrukcja	Stadium PT-W	

wykaz stali: “ FILAR F1”

Poz NR	Profil	Masa [kg/m]	Długość [cm]	Ilość [szt.]	Materiał	Masa [kg.]		Uwagi
						1 szt.	razem	
1	Ø 16	1,578	440	8	RB500, AIIIN	6,94	55,55	
2	Ø 16	1,578	375	8	RB500, AIIIN	5,92	47,34	
3	Ø 16	1,578	325	8	RB500, AIIIN	5,13	41,03	
4	Ø 8	0,395	90	92	RB500, AIIIN	0,36	32,71	
	Profil	SUMY	sztuk : 1					
	Ø 8	32,71kg.	32,71kg.					
	Ø 16	143,91kg.	143,91kg.					
	Razem:	176,62kg.	176,62kg.					