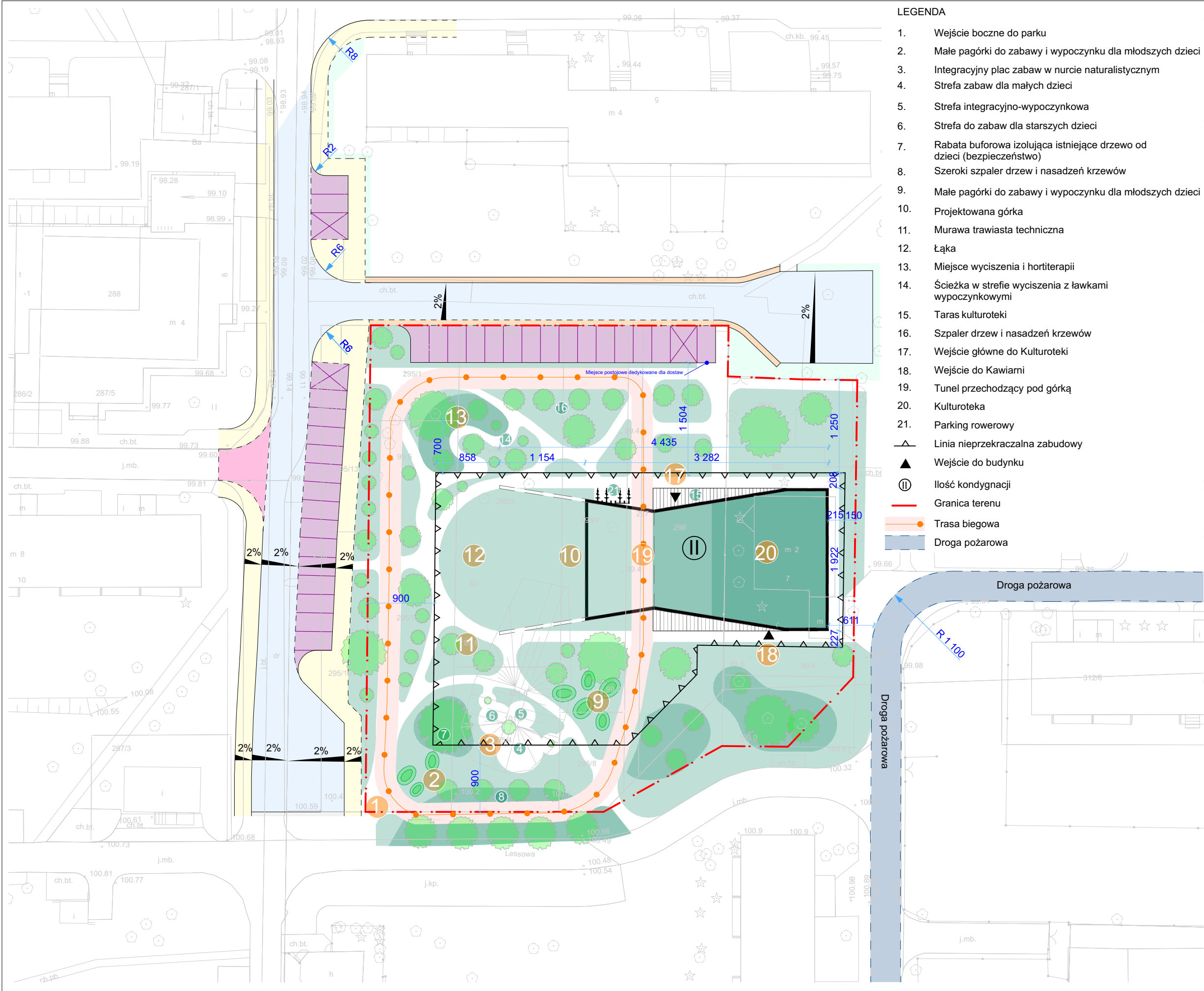


Projekt koncepcyjny budowy Bibliotecznego Centrum Społecznego



STAMINA STUDIO
ul. Zdrojowa 76 lok. 1
02-927 Warszawa



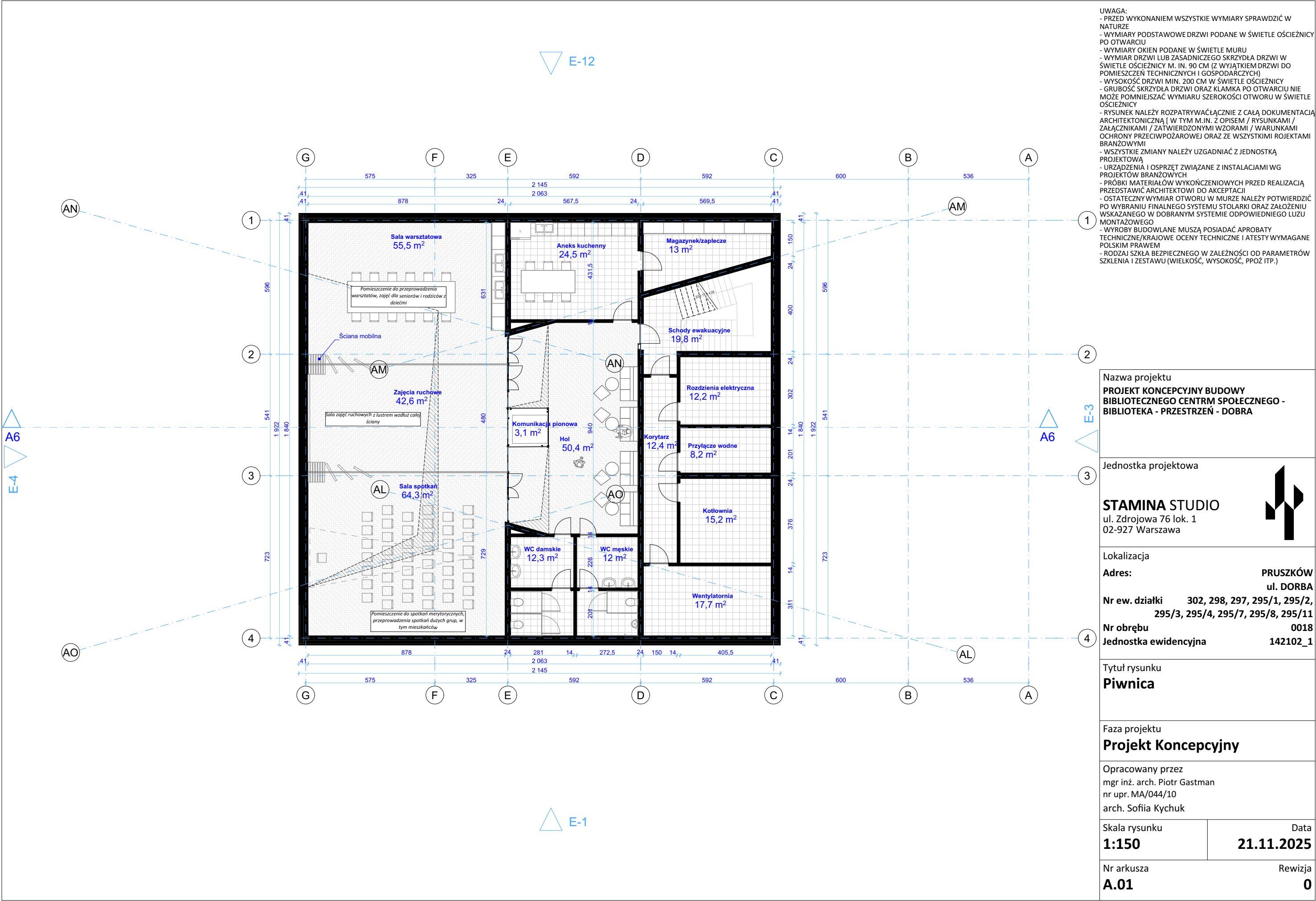


LEGENDA

- Wejście boczne do parku
- Małe pagórki do zabawy i wypoczynku dla młodszych dzieci
- Integracyjny plac zabaw w nurcie naturalistycznym
- Strefa zabaw dla małych dzieci
- Strefa integracyjno-wypoczynkowa
- Strefa do zabaw dla starszych dzieci
- Rabata buforowa izolująca istniejące drzewo od dzieci (bezpieczeństwo)
- Szeroki szpaler drzew i nasadzeń krzewów
- Małe pagórki do zabawy i wypoczynku dla młodszych dzieci
- Projektowana góra
- Murawa trawiasta techniczna
- Łąka
- Miejsce wyciszenia i hortiterapii
- Ścieżka w strefie wyciszenia z ławkami wypoczynkowymi
- Taras kulturoteki
- Szpaler drzew i nasadzeń krzewów
- Wejście główne do Kulturoteki
- Wejście do Kawiarni
- Tunel przechodzący pod górką
- Kulturoteka
- Parking rowerowy
- Linia nieprzekraczalna zabudowy
- Wejście do budynku
- Ilość kondygnacji
- Granica terenu
- Trasa biegowa
- Droga pożarowa

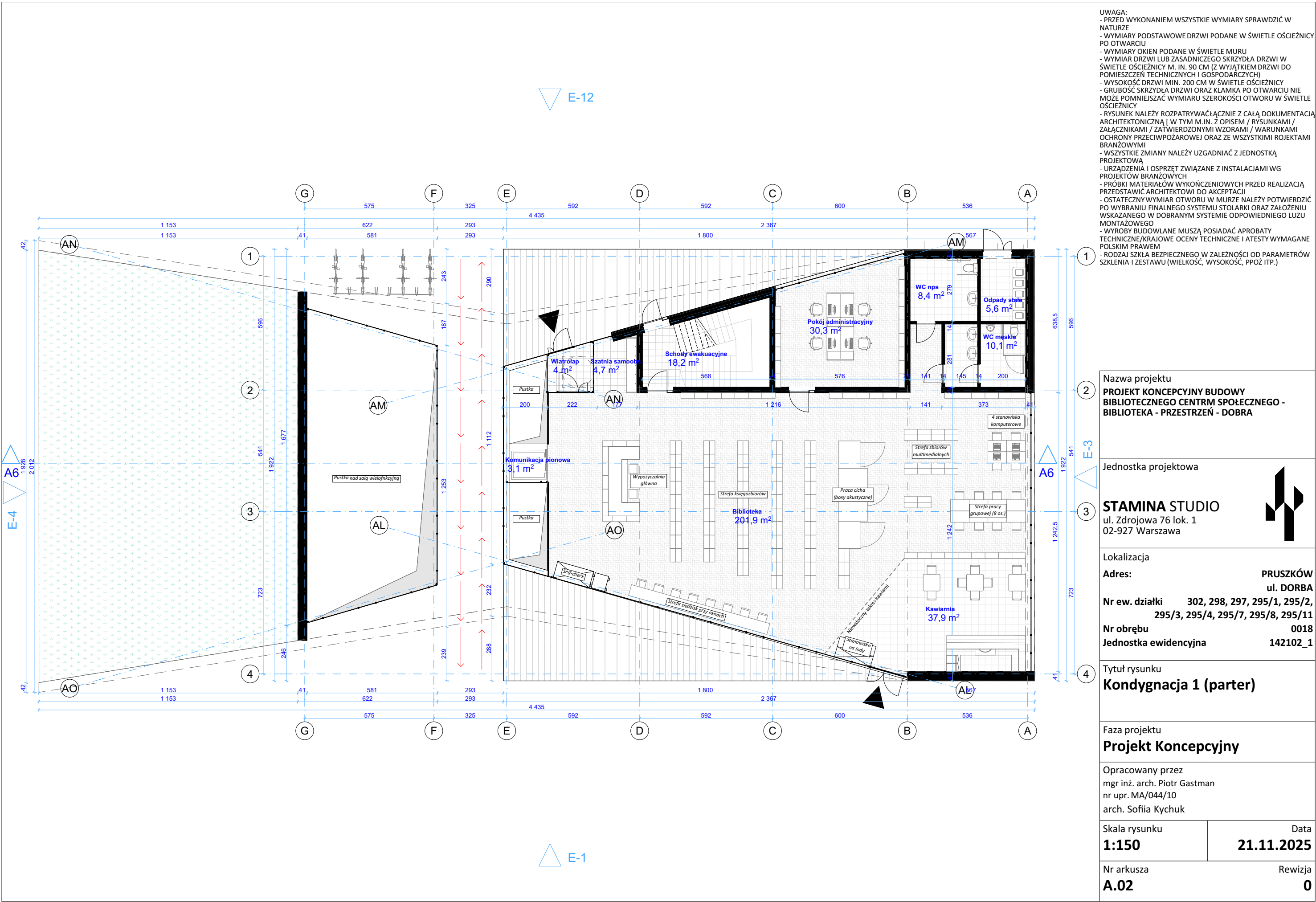
UWAGA:
- PRZED WYKONANIEM WSZYSTKIE WYMIARY SPRAWDZIĆ W NATURZE
- WYMIARY PODSTAWOWE DRZWI PODANE W ŚWIETLE OŚCIEŻNICY PO OTWARCIU
- WYMIARY OKIEN PODANE W ŚWIETLE MURU
- WYMIAR DRZWI LUB ZASADNICZEGO SKRZYDŁA DRZWI W ŚWIETLE OŚCIEŻNICY M. IN. 90 CM (Z WYJĄTKIEM DRZWI DO POMIESZCZEŃ TECHNICZNYCH I GOSPODARCZYCH)
- WYSOKOŚĆ DRZWI MIN. 200 CM W ŚWIETLE OŚCIEŻNICY
- GRUBOŚĆ SKRZYDŁA DRZWI ORAZ KLAMKA PO OTWARCIU NIE MOŻE POMNIEJSZAĆ WYMIARU SZEROKOŚCI OTWORU W ŚWIETLE OŚCIEŻNICY
- RYSUNEK NALEŻY ROZPATRYWAĆ ŁĄCZNIE Z CAŁĄ DOKUMENTACJĄ ARCHITEKTONICZNĄ (W TYM M.IN. Z OPISEM / RYSUNKAMI / ZAŁĄCZNIKAMI / ZATWIERDZONYMI WZORAMI / WARUNKAMI OCHRONY PRZECIWPÓŻAROWEJ ORAZ ZE WSZYSTKIMI ROJEKTAMI BRANŻOWYMI)
- WSZYSTKIE ZMIANY NALEŻY UZGADNIAĆ Z JEDNOSTKĄ PROJEKTOWĄ
- URZĄDZENIA I OSPRZĘT ZWIĄZANE Z INSTALACJAMI WG PROJEKTÓW BRANŻOWYCH
- PRÓBKİ MATERIAŁÓW WYKONCZENIOWYCH PRZED REALIZACJĄ PRZEDSTAWIĆ ARCHITEKTOWI DO AKCEPTACJI
- OSTATECZNY WYMIAR OTWORU W MURZE NALEŻY POTWIERDZIĆ PO WYBRANIU FINALNEGO SYSTEMU STOLARKI ORAZ ZAŁOŻENIU WSKAZANEGO W DOBRANYM SYSTEMIE ODPOWIEDNIEGO LUZU MONTAŻOWEGO
- WYROBY BUDOWLANE MUSZĄ POSIADAĆ APROBATY TECHNICZNE/KRAJOWE OCENY TECHNICZNE I ATESTY WYMAGANE POLSKIM PRAWEM
- RODZAJ SZKŁA BEZPIECZNEGO W ZALEŻNOŚCI OD PARAMETRÓW SZKLENIA I ZESTAWU (WIELKOŚĆ, WYSOKOŚĆ, PPOŻ ITP.)

Nazwa projektu PROJEKT Koncepcyjny BUDOWY BIBLIOTECZNEGO CENTRM SPOŁECZNEGO - BIBLIOTEKA - PRZESTRZEŃ - DOBRA	
Jednostka projektowa STAMINA STUDIO ul. Zdrojowa 76 lok. 1 02-927 Warszawa	
Lokalizacja	PRUSZKÓW ul. DORBA
Adres:	
Nr ew. działki	302, 298, 297, 295/1, 295/2, 295/3, 295/4, 295/7, 295/8, 295/11
Nr obrębu	0018
Jednostka ewidencyjna	142102_1
Tytuł rysunku Projekt zagospodarowania terenu 1:500	
Faza projektu Projekt Koncepcyjny	
Opracowany przez mgr inż. arch. Piotr Gastman nr upr. MA/044/10 arch. Sofiia Kychuk	
Skala rysunku 1:500	Data 21.11.2025
Nr arkusza PZT.01	Rewizja 0



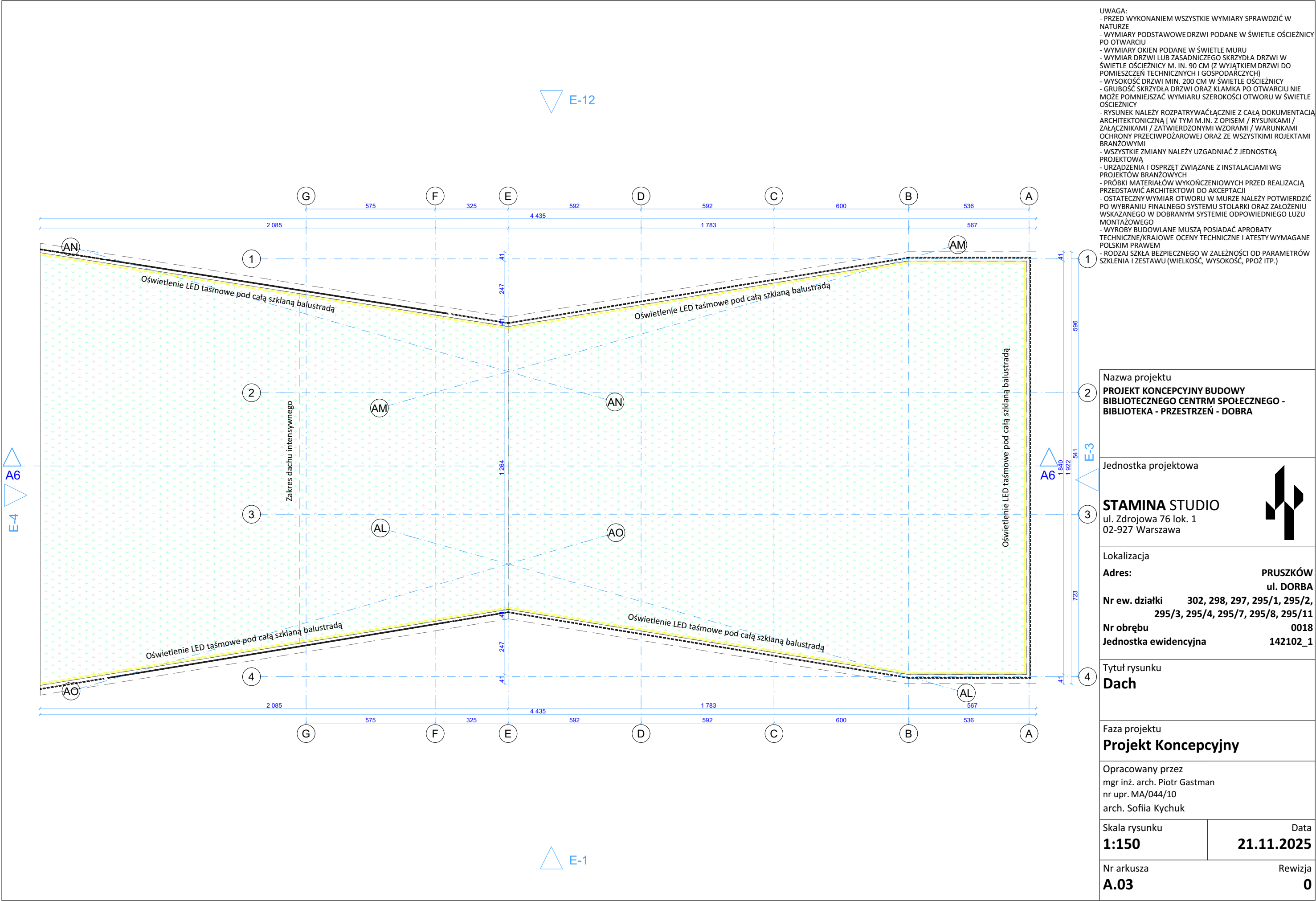
UWAGA:
- PRZED WYKONANIEM WSZYSTKIE WYMIARY SPRAWDZIĆ W NATURZE
- WYMIARY PODSTAWOWE DRZWI PODANE W ŚWIETLE OŚCIEŻNICY PO OTWARCIU
- WYMIARY OKIEN PODANE W ŚWIETLE MURU
- WYMIAR DRZWI LUB ZASADNICZEGO SKRZYDŁA DRZWI W ŚWIETLE OŚCIEŻNICY M. IN. 90 CM (Z WYJĄTKIEM DRZWI DO POMIESZCZEŃ TECHNICZNYCH I GOSPODARCZYCH)
- WYSOKOŚĆ DRZWI MIN. 200 CM W ŚWIETLE OŚCIEŻNICY
- GRUBOŚĆ SKRZYDŁA DRZWI ORAZ KLAMKA PO OTWARCIU NIE MOŻE POMNIEJSZAĆ WYMIARU SZEROKOŚCI OTWORU W ŚWIETLE OŚCIEŻNICY
- RYSUNEK NALEŻY ROZPATRYWAĆ ŁĄCZNIE Z CAŁĄ DOKUMENTACJĄ ARCHITEKTONICZNĄ (W TYM M.IN. Z OPISEM / RYSUNKAMI / ZAŁĄCZNIKAMI / ZATWIERDZONYMI WZORAMI / WARUNKAMI OCHRONY PRZECIWPOŻAROWEJ ORAZ ZE WSZYSTKIMI ROJEKTAMI BRANŻOWYMI
- WSZYSTKIE ZMIANY NALEŻY UZGADNIAĆ Z JEDNOSTKĄ PROJEKTOWĄ
- URZĄDZENIA I OSPRZĘT ZWIĄZANE Z INSTALACJAMI WG PROJEKTÓW BRANŻOWYCH
- PRÓBKİ MATERIAŁÓW WYKOŃCZENIOWYCH PRZED REALIZACJĄ PRZEDSTAWIĆ ARCHITEKTOWI DO AKCEPTACJI
- OSTATECZNY WYMIAR OTWORU W MURZE NALEŻY POTWIERDZIĆ PO WYBRANIU FINALNEGO SYSTEMU STOLARKI ORAZ ZAŁOŻENIU WSKAZANEGO W DOBRANYM SYSTEMIE ODPOWIEDNIEGO ŁUŻU MONTAŻOWEGO
- WYROBY BUDOWLANE MUSZĄ POSIADAĆ APROBATY TECHNICZNE/KRAJOWE OCENY TECHNICZNE I ATESYTY WYMAGANE POLSKIM PRAWEM
- RODZAJ SZKŁA BEZPIECZNEGO W ZALEŻNOŚCI OD PARAMETRÓW SZKLENIA I ZESTAWU (WIELKOŚĆ, WYSOKOŚĆ, PPOŻ ITP.)

Nazwa projektu PROJEKT Koncepcyjny Budowy BIBLIOTECZNEGO CENTRM SPOŁECZNEGO - BIBLIOTEKA - PRZESTRZEŃ - DOBRA	
Jednostka projektowa STAMINA STUDIO ul. Zdrojowa 76 lok. 1 02-927 Warszawa	
Lokalizacja Adres: PRUSZKÓW ul. DORBA	
Nr ew. działki 302, 298, 297, 295/1, 295/2, 295/3, 295/4, 295/7, 295/8, 295/11	
Nr obrębu 0018	
Jednostka ewidencyjna 142102_1	
Tytuł rysunku Piwnica	
Faza projektu Projekt Koncepcyjny	
Opracowany przez mgr inż. arch. Piotr Gastman nr upr. MA/044/10 arch. Sofiia Kychuk	
Skala rysunku 1:150	Data 21.11.2025
Nr arkusza A.01	Rewizja 0



UWAGA:
- PRZED WYKONANIEM WSZYSTKIE WYMIARY SPRAWDZIĆ W NATURZE
- WYMIARY PODSTAWOWE DRZWI PODANE W ŚWIETLE OŚCIEŻNICY PO OTWARTCIU
- WYMIARY OKIEN PODANE W ŚWIETLE MURU
- WYMIAR DRZWI LUB ZASADNICZEGO SKRZYDŁA DRZWI W ŚWIETLE OŚCIEŻNICY M. IN. 90 CM (Z WYJĄTKIEM DRZWI DO POMIESZCZEŃ TECHNICZNYCH I GOSPODARCZYCH)
- WYSOKOŚĆ DRZWI MIN. 200 CM W ŚWIETLE OŚCIEŻNICY
- GRUBOŚĆ SKRZYDŁA DRZWI ORAZ KLAMKA PO OTWARTCIU NIE MOŻE POMNIEJSZAĆ WYMIARU SZEROKOŚCI OTWORU W ŚWIETLE OŚCIEŻNICY
- RYSUNEK NALEŻY ROZPATRYWAĆ ŁĄCZNIE Z CAŁĄ DOKUMENTACJĄ ARCHITEKTONICZNĄ (W TYM M.IN. Z OPISEM / RYSUNKAMI / ZAŁĄCZNIKAMI / ZATWIERDZONYMI WZORAMI / WARUNKAMI OCHRONY PRZECIWPÓŻAROWEJ ORAZ ZE WSZYSTKIMI ROJEKTAMI BRANŻOWYMI)
- WSZYSTKIE ZMIANY NALEŻY UZGADNIAĆ Z JEDNOSTKĄ PROJEKTOWĄ
- URZĄDZENIA I OSPRZĘT ZWIĄZANE Z INSTALACJAMI WG PROJEKTÓW BRANŻOWYCH
- PRÓBKİ MATERIAŁÓW WYKONCZENIOWYCH PRZED REALIZACJĄ PRZEDSTAWIĆ ARCHITEKTOWI DO AKCEPTACJI
- OSTATECZNY WYMIAR OTWORU W MURZE NALEŻY POTWIERDZIĆ PO WYBRANIU FINALNEGO SYSTEMU STOLARKI ORAZ ZAŁOŻENIU WSKAZANEGO W DOBRANYM SYSTEMIE ODPOWIEDNIEGO ŁUŻU MONTAŻOWEGO
- WYROBY BUDOWLANE MUSZĄ POSIADAĆ APROBATY TECHNICZNE/KRAJOWE OCENY TECHNICZNE I ATESTY WYMAGANE POLSKIM PRAWEM
- RODZAJ SZKŁA BEZPIECZNEGO W ZALEŻNOŚCI OD PARAMETRÓW SZKLENIA I ZESTAWU (WIELKOŚĆ, WYSOKOŚĆ, PPOŻ ITP.)

Nazwa projektu	
PROJEKT Koncepcyjny Budowy Bibliotecznego Centrum Społecznego - Biblioteka - Przestrzeń - Dobra	
Jednostka projektowa	
STAMINA STUDIO	
ul. Zdrojowa 76 lok. 1 02-927 Warszawa	
Lokalizacja	
Adres: PRUSZKÓW ul. DORBA	
Nr ew. działki 302, 298, 297, 295/1, 295/2, 295/3, 295/4, 295/7, 295/8, 295/11	
Nr obrębu 0018	
Jednostka ewidencyjna 142102_1	
Tytuł rysunku	
Kondygnacja 1 (parter)	
Faza projektu	
Projekt Koncepcyjny	
Opracowany przez	
mgr inż. arch. Piotr Gastman	
nr upr. MA/044/10	
arch. Sofii Kychuk	
Skala rysunku	Data
1:150	21.11.2025
Nr arkusza	Rewizja
A.02	0



UWAGA:
- PRZED WYKONANIEM WSZYSTKIE WYMIARY SPRAWDZIĆ W NATURZE
- WYMIARY PODSTAWOWE DRZWI PODANE W ŚWIEŁLE OŚCIEŻNICY PO OTWARTCIU
- WYMIARY OKIEN PODANE W ŚWIEŁLE MURU
- WYMIAR DRZWI LUB ZASADNICZEGO SKRZYDŁA DRZWI W ŚWIEŁLE OŚCIEŻNICY M. IN. 90 CM (Z WYJĄTKIEM DRZWI DO POMIESZCZEŃ TECHNICZNYCH I GOSPODARCZYCH)
- WYSOKOŚĆ DRZWI MIN. 200 CM W ŚWIEŁLE OŚCIEŻNICY
- GRUBOŚĆ SKRZYDŁA DRZWI ORAZ KLAMKA PO OTWARTCIU NIE MOŻE POMNIEJSZAĆ WYMIARU SZEROKOŚCI OTWORU W ŚWIEŁLE OŚCIEŻNICY
- RYSUNEK NALEŻY ROZPATRYWAĆ JĄCNIE Z CAŁĄ DOKUMENTACJĄ ARCHITEKTONICZNĄ (W TYM M.IN. Z OPISEM / RYSUNKAMI / ZAŁĄCZNIKAMI / ZATWIERDZONYMI WZORAMI / WARUNKAMI OCHRONY PRZECIWPOŻAROWEJ ORAZ ZE WSZYSTKIMI ROJEKTAMI BRANŻOWYMI
- WSZYSTKIE ZMIANY NALEŻY UZGADNIAĆ Z JEDNOSTKĄ PROJEKTOWĄ
- URZĄDZENIA I OSPRZĘT ZWIĄZANE Z INSTALACJAMI WG PROJEKTÓW BRANŻOWYCH
- PRÓBKİ MATERIAŁÓW WYKONCZENIOWYCH PRZED REALIZACJĄ PRZEDSTAWIĆ ARCHITEKTOWI DO AKCEPTACJI
- OSTATECZNY WYMIAR OTWORU W MURZE NALEŻY POTWIERDZIĆ PO WYBRANIU FINALNEGO SYSTEMU STOLARKI ORAZ ZAŁOŻENIU WSKAZANEGO W DOBRANYM SYSTEMIE ODPOWIEDNIEGO ŁUŻU MONTAŻOWEGO
- WYROBY BUDOWLANE MUSZĄ POSIADAĆ APROBATY TECHNICZNE/KRAJOWE OCENY TECHNICZNE I ATESYTY WYMAGANE POLSKIM PRAWEM
- RODZAJ SZKŁA BEZPIECZNEGO W ZALEŻNOŚCI OD PARAMETRÓW SZKLENIA I ZESTAWU (WIELKOŚĆ, WYSOKOŚĆ, PPOŻ ITP.)

Nazwa projektu	
PROJEKT Koncepcyjny Budowy Bibliotecznego CentrM Społecznego - Biblioteka - Przestrzeń - Dobra	
Jednostka projektowa	
STAMINA STUDIO	
ul. Zdrojowa 76 lok. 1 02-927 Warszawa	
Lokalizacja	
Adres: PRUSZKÓW ul. DORBA	
Nr ew. działki 302, 298, 297, 295/1, 295/2, 295/3, 295/4, 295/7, 295/8, 295/11	
Nr obrębu 0018	
Jednostka ewidencyjna 142102_1	
Tytuł rysunku	
Dach	
Faza projektu	
Projekt Koncepcyjny	
Opracowany przez mgr inż. arch. Piotr Gastman nr upr. MA/044/10 arch. Sofii Kychuk	
Skala rysunku	Data
1:150	21.11.2025
Nr arkusza	Rewizja
A.03	0

Zestawienie pomieszczeń

Kondygnacja	Nazwa pomieszczenia	Powierzchnia
-------------	---------------------	--------------

Kondygnacja -1 (poziom -1)

Aneks kuchenny	24,5
Hol	50,4
Komunikacja pionowa	3,1
Korytarz	12,4
Kotłownia	15,2
Magazynek/zaplecze	13,0
Przylącze wodne	8,2
Rozdzienia elektryczna	12,2
Sala spotkań	64,3
Sala warsztatowa	55,5
Schody ewakuacyjne	19,8
WC damskie	12,3
WC męskie	12,0
Wentylatornia	17,7
Zajęcia ruchowe	42,6

15	363,2 m²
----	----------

Kondygnacja 1 (poziom 0)

Biblioteka	201,9
Kawiarnia	37,9
Komunikacja pionowa	3,1
Odpady stałe	5,6
Pokój administracyjny	30,3
Schody ewakuacyjne	18,2
Szatnia samoobs.	4,7
WC męskie	10,1
WC nps	8,4
Wiatrołap	4,0

10	324,2 m²
----	----------

25	687,4 m²
----	----------

UWAGA:
- PRZED WYKONANIEM WSZYSTKIE WYMIARY SPRAWDZIĆ W NATURZE
- WYMIARY PODSTAWOWE DRZWI PODANE W ŚWIETLE OŚCIEŻNICY PO OTWARCIU
- WYMIARY OKIEN PODANE W ŚWIETLE MURU
- WYMIAR DRZWI LUB ZASADNICZEGO SKRZYDŁA DRZWI W ŚWIETLE OŚCIEŻNICY M. IN. 90 CM (Z WYJĄTKIEM DRZWI DO POMIESZCZEŃ TECHNICZNYCH I GOSPODARCZYCH)
- WYSOKOŚĆ DRZWI MIN. 200 CM W ŚWIETLE OŚCIEŻNICY
- GRUBOŚĆ SKRZYDŁA DRZWI ORAZ KLAMKA PO OTWARCIU NIE MOŻE POMNIEJSZAĆ WYMIARU SZEROKOŚCI OTWORU W ŚWIETLE OŚCIEŻNICY
- RYSUNEK NALEŻY ROZPATRYWAĆ ŁĄCZNIE Z CAŁĄ DOKUMENTACJĄ ARCHITEKTONICZNĄ [W TYM M.IN. Z OPISEM / RYSUNKAMI / ZAŁĄCZNIKAMI / ZATWIERDZONYMI WZORAMI / WARUNKAMI OCHRONY PRZECIWOPOŻAROWEJ ORAZ ZE WSZYSTKIMI ROJEKTAMI BRANŻOWYMI
- WSZYSTKIE ZMIANY NALEŻY UZGADNIAĆ Z JEDNOSTKĄ PROJEKTOWĄ
- URZĄDZENIA I OSPRZĘT ZWIĄZANE Z INSTALACJAMI WG PROJEKTÓW BRANŻOWYCH
- PRÓBKİ MATERIAŁÓW WYKOŃCZENIOWYCH PRZED REALIZACJĄ PRZEDSTAWIĆ ARCHITEKTOWI DO AKCEPTACJI
- OSTATECZNY WYMIAR OTWORU W MURZE NALEŻY POTWIERDZIĆ PO WYBRANIU FINALNEGO SYSTEMU STOLARKI ORAZ ZAŁOŻENIU WSKAZANIE W DOBRANYM SYSTEMIE ODPOWIEDNIEGO ŁUŻU MONTAŻOWEGO
- WYROBY BUDOWLANE MUSZĄ POSIADAĆ APROBATY TECHNICZNE/KRAJOWE OCENY TECHNICZNE I ATESTY WYMAGANE POLSKIM PRAWEM
- RODZAJ SZKŁA BEZPIECZNEGO W ZALEŻNOŚCI OD PARAMETRÓW SZKLENIA I ZESTAWU (WIELKOŚĆ, WYSOKOŚĆ, PPOŻ ITP.)

Nazwa projektu
**PROJEKT KONCEPCYJNY BUDOWY
BIBLIOTECZNEGO CENTRM SPOŁECZNEGO -
BIBLIOTEKA - PRZESTRZEŃ - DOBRA**

Jednostka projektowa

STAMINA STUDIO
ul. Zdrojowa 76 lok. 1
02-927 Warszawa



Lokalizacja

Tytuł rysunku
Zestawienie pomieszczeń

Faza projektu
Projekt Konceptyjny

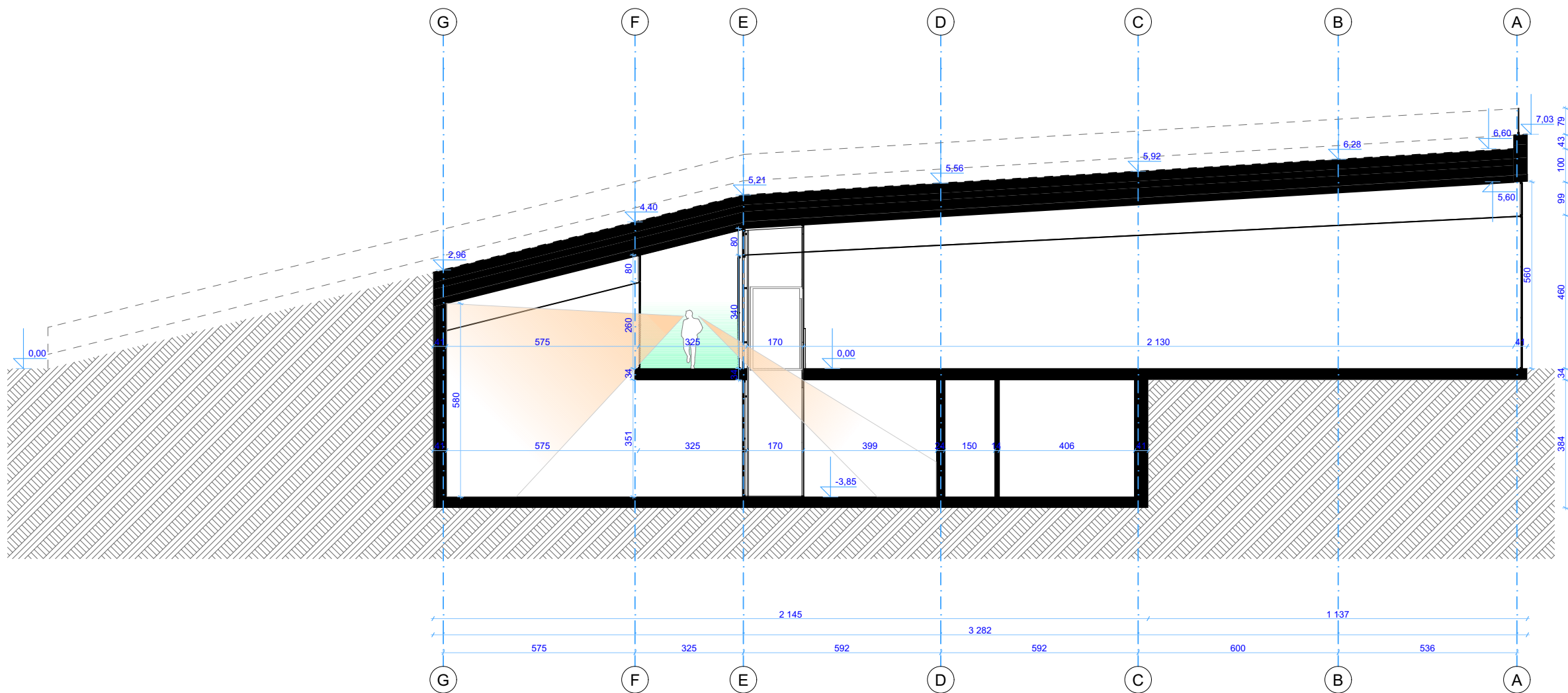
Opracowany przez

mgr inż. arch. Piotr Gastman
nr upr. MA/044/10

arch. Sofia Kychuk

Skala rysunku	Data 21.11.2025
---------------	---------------------------

Nr arkusza A.04	Rewizja 1
---------------------------	---------------------



A-1 Przekrój

1:150

UWAGA:
- PRZED WYKONANIEM WSZYSTKIE WYMIARY SPRAWDZIĆ W NATURZE
- WYMIARY PODSTAWOWE DRZWI PODANE W ŚWIETLE OŚCIEŻNICY PO OTWARTCIU
- WYMIARY OKIEN PODANE W ŚWIETLE MURU
- WYMIAR DRZWI LUB ZASADNICZEGO SKRZYDŁA DRZWI W ŚWIETLE OŚCIEŻNICY M. IN. 90 CM (Z WYJĄTKIEM DRZWI DO POMIESZCZEŃ TECHNICZNYCH I GOSPODARCZYCH)
- WYSOKOŚĆ DRZWI MIN. 200 CM W ŚWIETLE OŚCIEŻNICY
- GRUBOŚĆ SKRZYDŁA DRZWI ORAZ KLAMKA PO OTWARTCIU NIE MOŻE POMNIEJSZAĆ WYMIARU SZEROKOŚCI OTWORU W ŚWIETLE OŚCIEŻNICY
- RYSUNEK NALEŻY ROZPATRYWAĆ ŁĄCZNIE Z CAŁĄ DOKUMENTACJĄ ARCHITEKTONICZNĄ (W TYM M.IN. Z OPISEM / RYSUNKAMI / ZAŁĄCZNIKAMI / ZATWIERDZONYMI WZORAMI / WARUNKAMI OCHRONY PRZECIWPOŻAROWEJ ORAZ ZE WSZYSTKIMI ROJEKTAMI BRANŻOWYMI)
- WSZYSTKIE ZMIANY NALEŻY UZGADNIAĆ Z JEDNOSTKĄ PROJEKTOWĄ
- URZĄDZENIA I OSPRZĘT ZWIĄZANE Z INSTALACJAMI WG PROJEKTÓW BRANŻOWYCH
- PRÓBKİ MATERIAŁÓW WYKOŃCZENIOWYCH PRZED REALIZACJĄ PRZEDSTAWIĆ ARCHITEKTOWI DO AKCEPTACJI
- OSTATECZNY WYMIAR OTWORU W MURZE NALEŻY POTWIERDZIĆ PO WYBRANIU FINALNEGO SYSTEMU STOLARKI ORAZ ZAŁOŻENIU WSKAZANEGO W DOBRANYM SYSTEMIE ODPOWIEDNIEGO LUZU MONTAŻOWEGO
- WYROBY BUDOWLANE MUSZĄ POSIADAĆ APROBATY TECHNICZNE/KRAJOWE OCENY TECHNICZNE I ATESTY WYMAGANE POLSKIM PRAWEM
- RODZAJ SZKŁA BEZPIECZNEGO W ZALEŻNOŚCI OD PARAMETRÓW SZKLENIA I ZESTAWU (WIELKOŚĆ, WYSOKOŚĆ, PPOŻ ITP.)

Nazwa projektu
**PROJEKT KONCEPCYJNY BUDOWY
BIBLIOTECZNEGO CENTRM SPOŁECZNEGO -
BIBLIOTEKA - PRZESTRZEŃ - DOBRA**

Jednostka projektowa

STAMINA STUDIO
ul. Zdrojowa 76 lok. 1
02-927 Warszawa



Lokalizacja

Adres: PRUSZKÓW
ul. DORBA
Nr ew. działki 302, 298, 297, 295/1, 295/2,
295/3, 295/4, 295/7, 295/8, 295/11
Nr obrębu 0018
Jednostka ewidencyjna 142102_1

Tytuł rysunku

Przekrój podłużny

Faza projektu

Projekt Konceptyjny

Opracowany przez
mgr inż. arch. Piotr Gastman
nr upr. MA/044/10
arch. Sofii Kychuk

Skala rysunku

1:150

Data

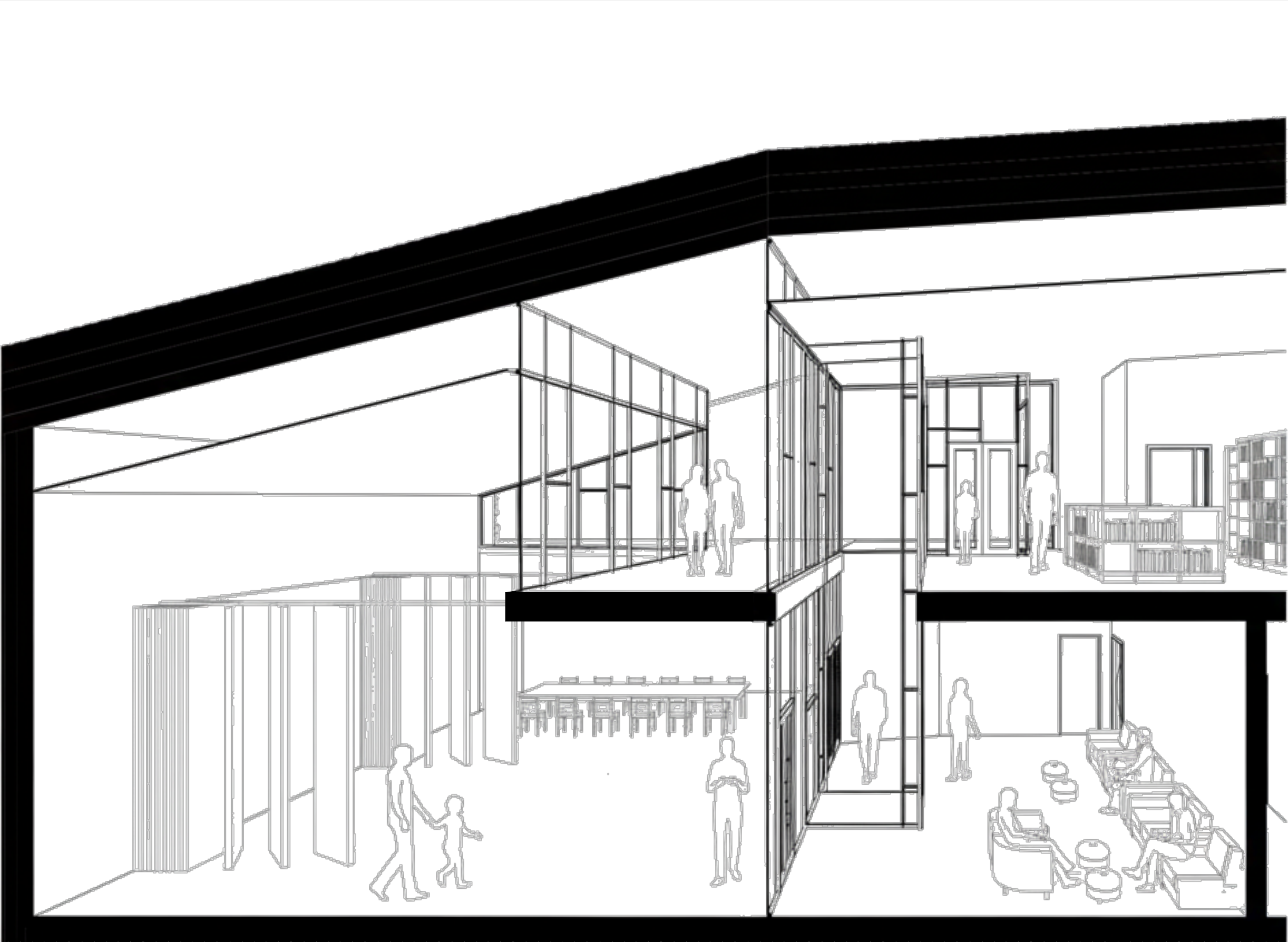
21.11.2025

Nr arkusza

A.05

Rewizja

0



UWAGA:
- PRZED WYKONANIEM WSZYSTKIE WYMIARY SPRAWDZIĆ W NATURZE
- WYMIARY PODSTAWOWE DRZWI PODANE W ŚWIELE OŚCIEŻNICY PO OTWARCIU
- WYMIARY OKIEN PODANE W ŚWIELE MURU
- WYMIAR DRZWI LUB ZASADNICZEGO SKRZYDŁA DRZWI W ŚWIELE OŚCIEŻNICY M. IN. 90 CM (Z WYJĄTKIEM DRZWI DO POMIESZCZEŃ TECHNICZNYCH I GOSPODARCZYCH)
- WYSOKOŚĆ DRZWI MIN. 200 CM W ŚWIELE OŚCIEŻNICY
- GRUBOŚĆ SKRZYDŁA DRZWI ORAZ KLAMKA PO OTWARCIU NIE MOŻE POMNIEJSZAĆ WYMIARU SZEROKOŚCI OTWORU W ŚWIELE OŚCIEŻNICY
- RYSUNEK NALEŻY ROZPATRYWAĆ ŁĄCZNIE Z CAŁĄ DOKUMENTACJĄ ARCHITEKTONICZNĄ (W TYM M.IN. Z OPISEM / RYSUNKAMI / ZAŁĄCZNIKAMI / ZATWIERDZONYMI WZORAMI / WARUNKAMI OCHRONY PRZECIWPOŻAROWEJ ORAZ ZE WSZYSTKIMI ROJEKTAMI BRANŻOWYMI)
- WSZYSTKIE ZMIANY NALEŻY UZGADNIAĆ Z JEDNOSTKĄ PROJEKTOWĄ
- URZĄDZENIA I OSPRZĘT ZWIĄZANE Z INSTALACJAMI WG PROJEKTÓW BRANŻOWYCH
- PRÓBKİ MATERIAŁÓW WYKOŃCZENIOWYCH PRZED REALIZACJĄ PRZEDSTAWIĆ ARCHITEKTOWI DO AKCEPTACJI
- OSTATECZNY WYMIAR OTWORU W MURZE NALEŻY POTWIERDZIĆ PO WYBRANIU FINALNEGO SYSTEMU STOLARKI ORAZ ZAŁOŻENIU WSKAZANEGO W DOBRANYM SYSTEMIE ODPOWIEDNIEGO LUZU MONTAŻOWEGO
- WYROBY BUDOWLANE MUSZĄ POSIADAĆ APROBATY TECHNICZNE/KRAJOWE OCENY TECHNICZNE I ATESTY WYMAGANE POLSKIM PRAWEM
- RODZAJ SZKŁA BEZPIECZNEGO W ZALEŻNOŚCI OD PARAMETRÓW SZKLENIA I ZESTAWU (WIEKOŚĆ, WYSOKOŚĆ, PPOŻ ITP.)

Nazwa projektu
**PROJEKT Koncepcyjny Budowy
Bibliotecznego Centrum Społecznego -
Biblioteka - Przestrzeń - Dobra**

Jednostka projektowa
STAMINA STUDIO
ul. Zdrojowa 76 lok. 1
02-927 Warszawa



Lokalizacja
Adres: PRUSZKÓW
ul. DORBA
Nr ew. działki 302, 298, 297, 295/1, 295/2,
295/3, 295/4, 295/7, 295/8, 295/11
Nr obrębu 0018
Jednostka ewidencyjna 142102_1

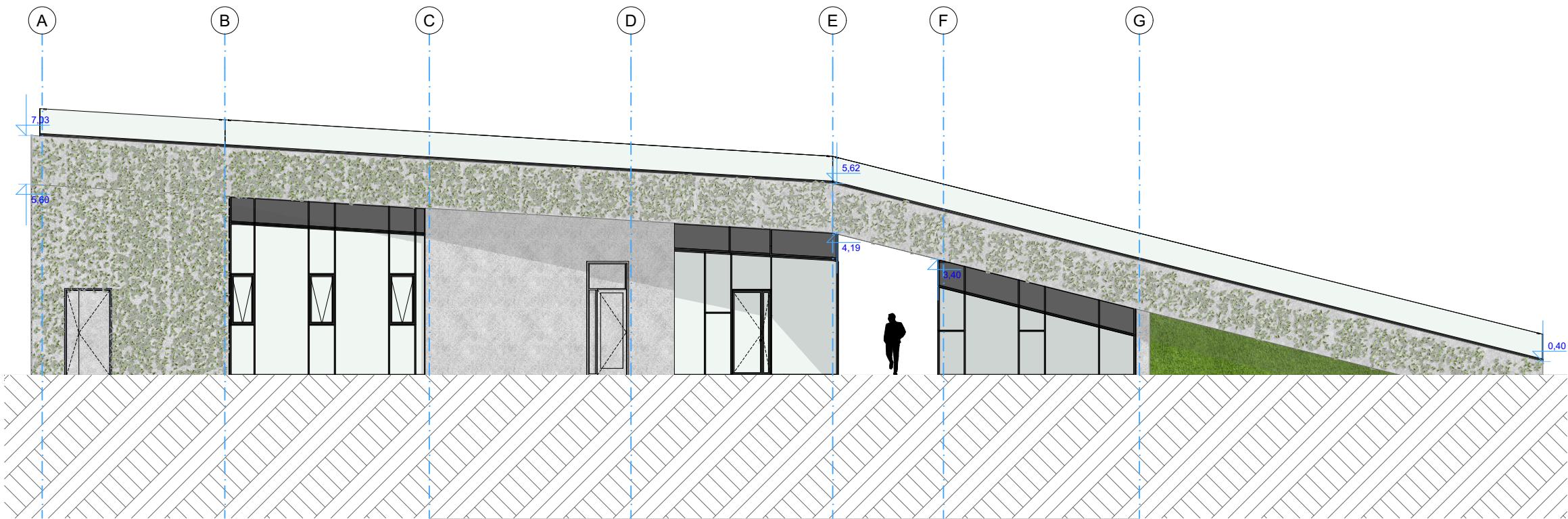
Tytuł rysunku
Przekrój perspektywa

Faza projektu
Projekt Koncepcyjny

Opracowany przez
mgr inż. arch. Piotr Gastman
nr upr. MA/044/10
arch. Sofii Kychuk

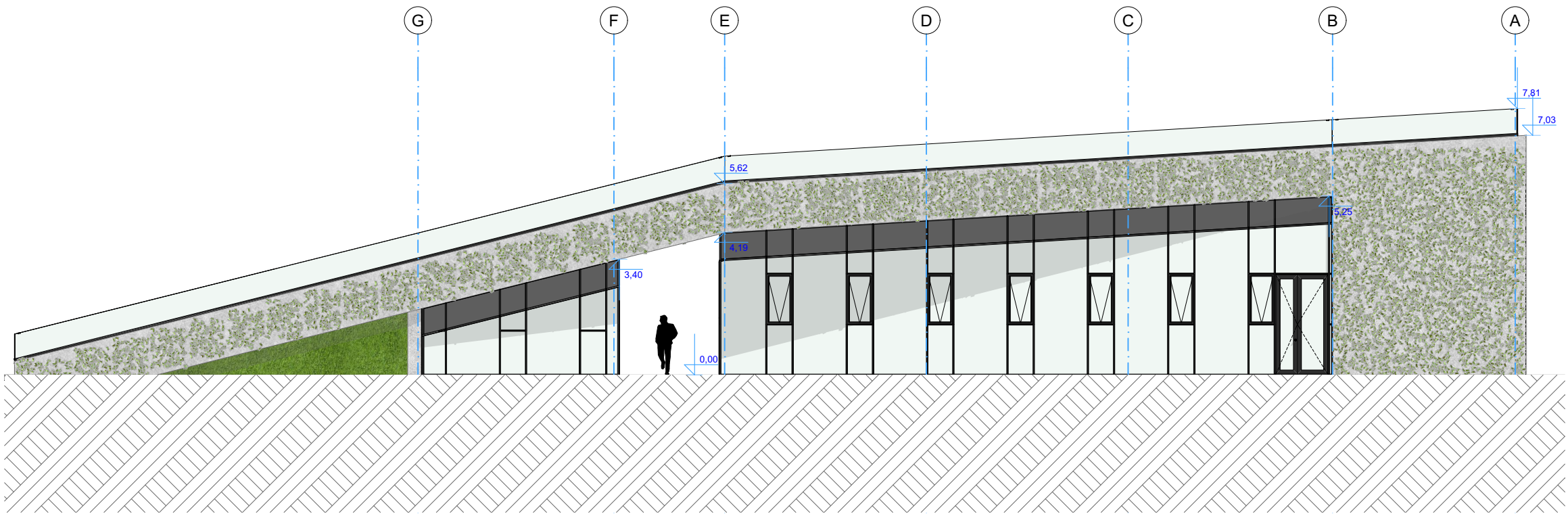
Skala rysunku
Data
21.11.2025

Nr arkusza
A.06
Rewizja
0



E-1 Elewacja Północna

1:150



E-3 Elewacja Południowa

1:150

UWAGA:
- PRZED WYKONANIEM WSZYSTKIE WYMIARY SPRAWDZIĆ W NATURZE
- WYMIARY PODSTAWOWE DRZWI PODANE W ŚWIETLE OŚCIEŻNICY PO OTWARTCIU
- WYMIARY OKIEN PODANE W ŚWIETLE MURU
- WYMIAR DRZWI LUB ZASADNICZEGO SKRZYDŁA DRZWI W ŚWIETLE OŚCIEŻNICY M. IN. 90 CM (Z WYJĄTKIEM DRZWI DO POMIESZCZEŃ TECHNICZNYCH I GOSPODARCZYCH)
- WYSOKOŚĆ DRZWI MIN. 200 CM W ŚWIETLE OŚCIEŻNICY
- GRUBOŚĆ SKRZYDŁA DRZWI ORAZ KLAMKA PO OTWARTCIU NIE MOŻE POMNIEJSZAĆ WYMIARU SZEROKOŚCI OTWORU W ŚWIETLE OŚCIEŻNICY
- RYSUNEK NALEŻY ROZPATRYWAĆ JĄCZNIE Z CAŁĄ DOKUMENTACJĄ ARCHITEKTONICZNĄ (W TYM M.IN. Z OPISEM / RYSUNKAMI / ZAŁĄCZNIKAMI / ZATWIERDZONYMI WZORAMI / WARUNKAMI OCHRONY PRZECIWPOŻAROWEJ ORAZ ZE WSZYSTKIMI ROJEKTAMI BRANŻOWYMI
- WSZYSTKIE ZMIANY NALEŻY UZGADNIAĆ Z JEDNOSTKĄ PROJEKTOWĄ
- URZĄDZENIA I OSPRZĘT ZWIĄZANE Z INSTALACJAMI WYG. PROJEKTÓW BRANŻOWYCH
- PRÓBKİ MATERIAŁÓW WYKOŃCZENIOWYCH PRZED REALIZACJĄ PRZEDSTAWIĆ ARCHITEKTOWI DO AKCEPTACJI
- OSTATECZNY WYMIAR OTWORU W MURZE NALEŻY POTWIERDZIĆ PO WYBRANIU FINALNEGO SYSTEMU STOLARKI ORAZ ZAŁOŻENIU WSKAZANEGO W DOBRANYM SYSTEMIE ODPOWIEDNIEGO LUZU MONTAŻOWEGO
- WYROBY BUDOWLANE MUSZĄ POSIADAĆ APROBATY TECHNICZNE/KRAJOWE OCENY TECHNICZNE I ATESTY WYMAGANE POLSKIM PRAWEM
- RODZAJ SZKŁA BEZPIECZNEGO W ZALEŻNOŚCI OD PARAMETRÓW SZKLENIA I ZESTAWU (WIELKOŚĆ, WYSOKOŚĆ, PPOŻ ITP.)

Nazwa projektu
**PROJEKT KONCEPCYJNY BUDOWY
BIBLIOTECZNEGO CENTRM SPOŁECZNEGO -
BIBLIOTEKA - PRZESTRZEŃ - DOBRA**

Jednostka projektowa

STAMINA STUDIO
ul. Zdrojowa 76 lok. 1
02-927 Warszawa



Lokalizacja

Adres: PRUSZKÓW
ul. DORBA
Nr ew. działki 302, 298, 297, 295/1, 295/2,
295/3, 295/4, 295/7, 295/8, 295/11
Nr obrębu 0018
Jednostka ewidencyjna 142102_1

Tytuł rysunku
Elewacje

Faza projektu
Projekt Konceptyjny

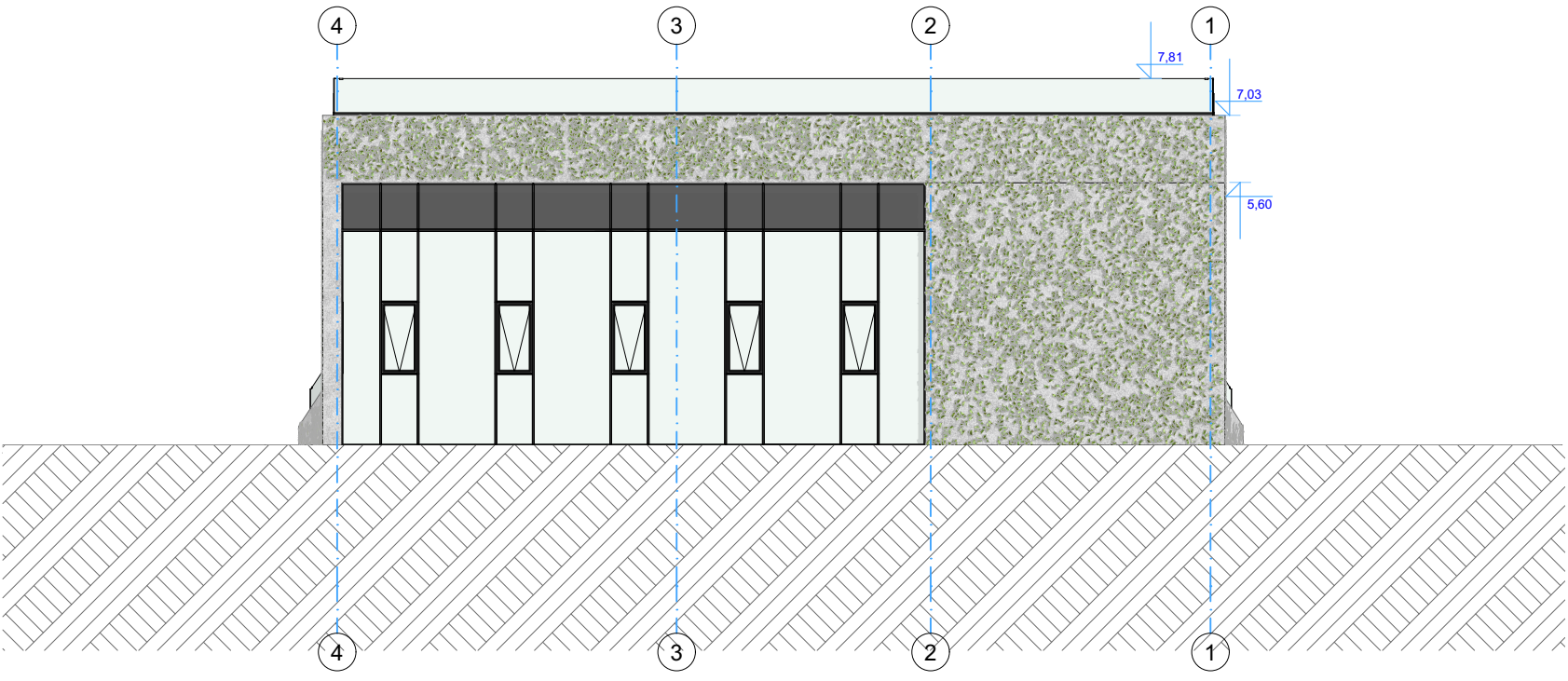
Opracowany przez
mgr inż. arch. Piotr Gastman
nr upr. MA/044/10
arch. Sofii Kychuk

Skala rysunku
1:150

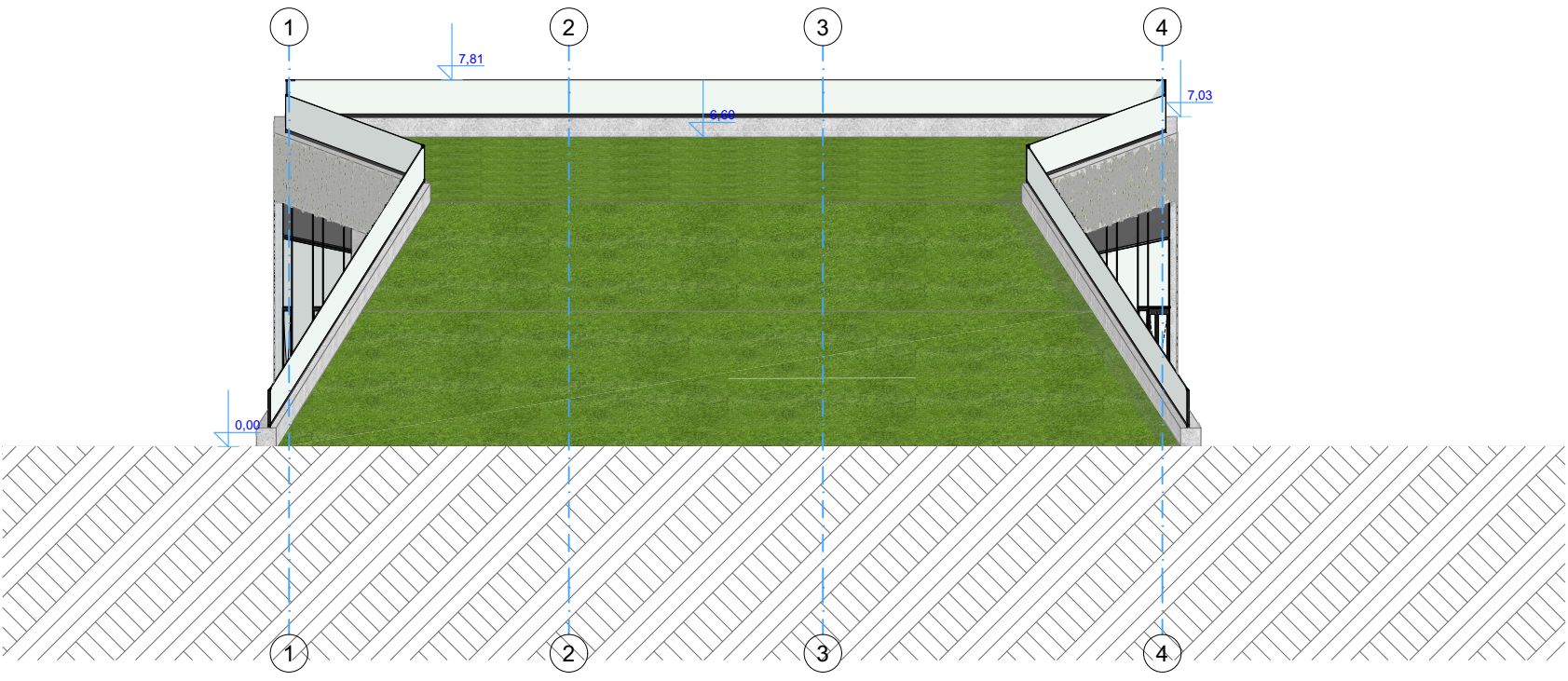
Data
21.11.2025

Nr arkusza
A.07

Rewizja
0



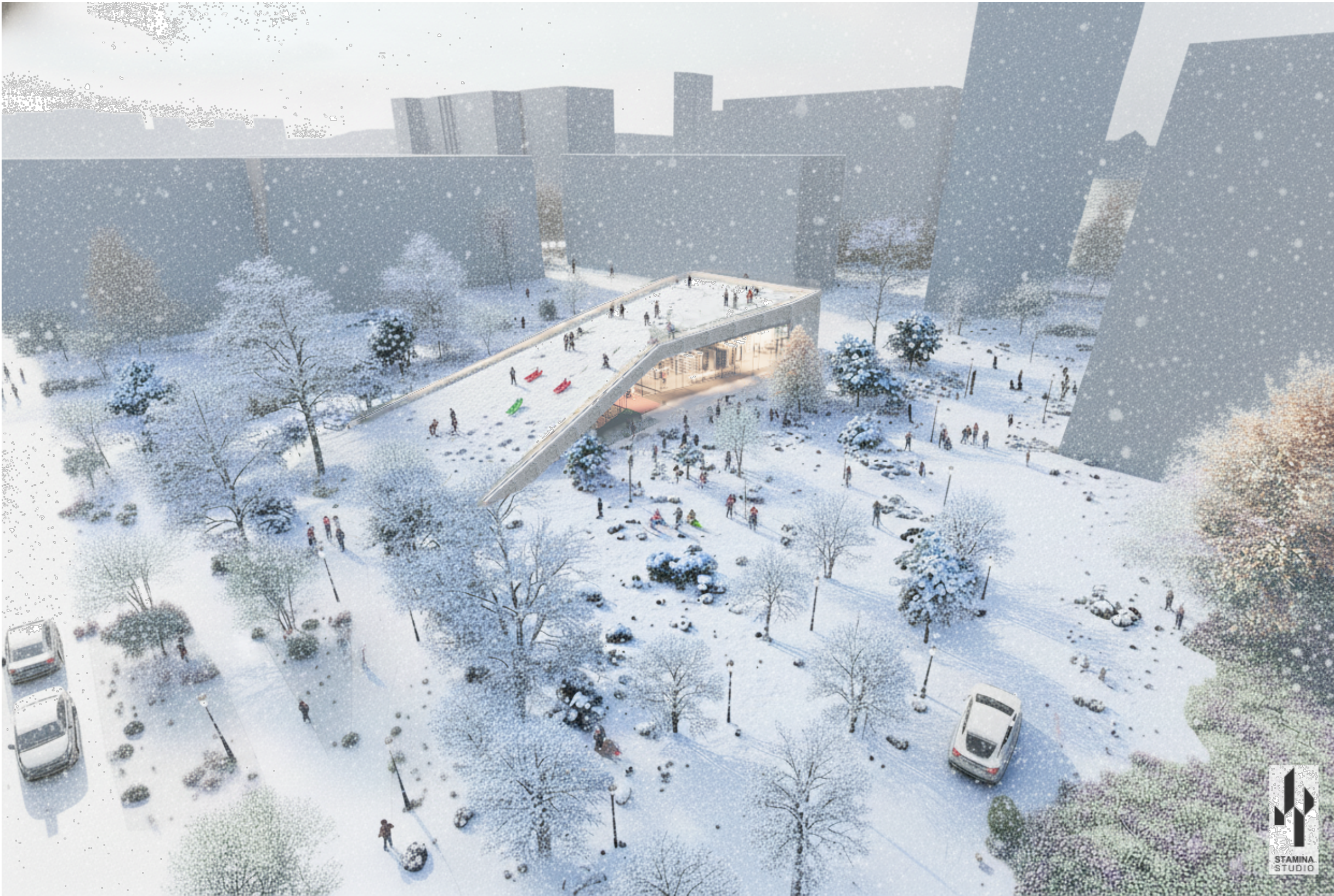
E-2 Elewacja Wschodnia 1:150



E-4 Elewacja Zachodnia 1:150

UWAGA:
- PRZED WYKONANIEM WSZYSTKIE WYMIARY SPRAWDZIĆ W NATURZE
- WYMIARY PODSTAWOWE DRZWI PODANE W ŚWIETLE OŚCIEŻNICY PO OTWARTCIU
- WYMIARY OKIEN PODANE W ŚWIETLE MURU
- WYMIAR DRZWI LUB ZASADNICZEGO SKRZYDŁA DRZWI W ŚWIETLE OŚCIEŻNICY M. IN. 90 CM (Z WYJĄTKIEM DRZWI DO POMIESZCZEŃ TECHNICZNYCH I GOSPODARCZYCH)
- WYSOKOŚĆ DRZWI MIN. 200 CM W ŚWIETLE OŚCIEŻNICY
- GRUBOŚĆ SKRZYDŁA DRZWI ORAZ KLAMKA PO OTWARTCIU NIE MOŻE POMNIEJSZAĆ WYMIARU SZEROKOŚCI OTWORU W ŚWIETLE OŚCIEŻNICY
- RYSUNEK NALEŻY ROZPATRYWAĆ ŁĄCZNIE Z CAŁĄ DOKUMENTACJĄ ARCHITEKTONICZNĄ (W TYM M.IN. Z OPISEM / RYSUNKAMI / ZAŁĄCZNIKAMI / ZATWIERDZONYMI WZORAMI / WARUNKAMI OCHRONY PRZECIWPOŻAROWEJ ORAZ ZE WSZYSTKIMI ROJEKTAMI BRANŻOWYMI
- WSZYSTKIE ZMIANY NALEŻY UZGADNIAĆ Z JEDNOSTKĄ PROJEKTOWĄ
- URZĄDZENIA I OSPRZĘT ZWIĄZANE Z INSTALACJAMI WG PROJEKTÓW BRANŻOWYCH
- PRÓBKİ MATERIAŁÓW WYKOŃCZENIOWYCH PRZED REALIZACJĄ PRZEDSTAWIĆ ARCHITEKTOWI DO AKCEPTACJI
- OSTATECZNY WYMIAR OTWORU W MURZE NALEŻY POTWIERDZIĆ PO WYBRANIU FINALNEGO SYSTEMU STOLARKI ORAZ ZAŁOŻENIU WSKAZANEGO W DOBRANYM SYSTEMIE ODPOWIEDNIEGO LUZU MONTAŻOWEGO
- WYROBY BUDOWLANE MUSZĄ POSIADAĆ APROBATY TECHNICZNE/KRAJOWE OCENY TECHNICZNE I ATESTY WYMAGANE POLSKIM PRAWEM
- RODZAJ SZKŁA BEZPIECZNEGO W ZALEŻNOŚCI OD PARAMETRÓW SZKLENIA I ZESTAWU (WIELKOŚĆ, WYSOKOŚĆ, PPOŻ ITP.)

Nazwa projektu PROJEKT KONCEPCYJNY BUDOWY BIBLIOTECZNEGO CENTRM SPOŁECZNEGO - BIBLIOTEKA - PRZESTRZEŃ - DOBRA	
Jednostka projektowa STAMINA STUDIO ul. Zdrojowa 76 lok. 1 02-927 Warszawa	
Lokalizacja Adres: PRUSZKÓW ul. DORBA Nr ew. działki 302, 298, 297, 295/1, 295/2, 295/3, 295/4, 295/7, 295/8, 295/11 Nr obrębu 0018 Jednostka ewidencyjna 142102_1	
Tytuł rysunku Elewacje	
Faza projektu Projekt Konceptyjny	
Opracowany przez mgr inż. arch. Piotr Gastman nr upr. MA/044/10 arch. Sofiia Kychuk	
Skala rysunku 1:150	Data 21.11.2025
Nr arkusza A.08	Rewizja 0



UWAGA:
- PRZED WYKONANIEM WSZYSTKIE WYMIARY SPRAWDZIĆ W NATURZE
- WYMIARY PODSTAWOWE DRZWI PODANE W ŚWIEŁLE OŚCIEŻNICY PO OTWARTCIU
- WYMIARY OKIEN PODANE W ŚWIEŁLE MURU
- WYMIAR DRZWI LUB ZASADNICZEGO SKRZYDŁA DRZWI W ŚWIEŁLE OŚCIEŻNICY M. IN. 90 CM (Z WYJĄTKIEM DRZWI DO POMIESZCZEŃ TECHNICZNYCH I GOSPODARCZYCH)
- WYSOKOŚĆ DRZWI MIN. 200 CM W ŚWIEŁLE OŚCIEŻNICY
- GRUBOŚĆ SKRZYDŁA DRZWI ORAZ KLAMKA PO OTWARTCIU NIE MOŻE POMNIEJSZAĆ WYMIARU SZEROKOŚCI OTWORU W ŚWIEŁLE OŚCIEŻNICY
- RYSUNEK NALEŻY ROZPATRYWAĆ ŁĄCZNIE Z CAŁĄ DOKUMENTACJĄ ARCHITEKTONICZNĄ (W TYM M.IN. Z OPISEM / RYSUNKAMI / ZAŁĄCZNIKAMI / ZATWIERDZONYMI WZORAMI / WARUNKAMI OCHRONY PRZECIWPOŻAROWEJ ORAZ ZE WSZYSTKIMI ROJEKTAMI BRANŻOWYMI
- WSZYSTKIE ZMIANY NALEŻY UZGADNIAĆ Z JEDNOSTKĄ PROJEKTOWĄ
- URZĄDZENIA I OSPRZĘT ZWIĄZANE Z INSTALACJAMI WG PROJEKTÓW BRANŻOWYCH
- PRÓBKİ MATERIAŁÓW WYKONCZENIOWYCH PRZED REALIZACJĄ PRZEDSTAWIĆ ARCHITEKTOWI DO AKCEPTACJI
- OSTATECZNY WYMIAR OTWORU W MURZE NALEŻY POTWIERDZIĆ PO WYBRANIU FINALNEGO SYSTEMU STOLARKI ORAZ ZAŁOŻENIU WSKAZANEGO W DOBRANYM SYSTEMIE ODPOWIEDNIEGO LUZU MONTAŻOWEGO
- WYROBY BUDOWLANE MUSZĄ POSIADAĆ APROBATY TECHNICZNE/KRAJOWE OCENY TECHNICZNE I ATESTY WYMAGANE POLSKIM PRAWEM
- RODZAJ SZKŁA BEZPIECZNEGO W ZALEŻNOŚCI OD PARAMETRÓW SZKLENIA I ZESTAWU (WIELKOŚĆ, WYSOKOŚĆ, PPOŻ ITP.)

Nazwa projektu
**PROJEKT KONCEPCYJNY BUDOWY
BIBLIOTECZNEGO CENTRM SPOŁECZNEGO -
BIBLIOTEKA - PRZESTRZEŃ - DOBRA**

Jednostka projektowa

STAMINA STUDIO
ul. Zdrojowa 76 lok. 1
02-927 Warszawa

Lokalizacja

Adres: PRUSZKÓW
ul. DORBA

Nr ew. działki 302, 298, 297, 295/1, 295/2,
295/3, 295/4, 295/7, 295/8, 295/11

Nr obrębu 0018

Jednostka ewidencyjna 142102_1

Tytuł rysunku
**Wizualizacja z lotu ptaka
zimowa**

Faza projektu
Projekt Konceptyjny

Opracowany przez
mgr inż. arch. Piotr Gastman
nr upr. MA/044/10
arch. Sofii Kychuk

Skala rysunku	Data 21.11.2025
---------------	---------------------------

Nr arkusza A.09	Rewizja 0
---------------------------	---------------------



UWAGA:
- PRZED WYKONANIEM WSZYSTKIE WYMIARY SPRAWDZIĆ W NATURZE
- WYMIARY PODSTAWOWE DRZWI PODANE W ŚWIEŁLE OŚCIEŻNICY PO OTWARCIU
- WYMIARY OKIEN PODANE W ŚWIEŁLE MURU
- WYMIAR DRZWI LUB ZASADNICZEGO SKRZYDŁA DRZWI W ŚWIEŁLE OŚCIEŻNICY M. IN. 90 CM (Z WYJĄTKIEM DRZWI DO POMIESZCZEŃ TECHNICZNYCH I GOSPODARCZYCH)
- WYSOKOŚĆ DRZWI MIN. 200 CM W ŚWIEŁLE OŚCIEŻNICY
- GRUBOŚĆ SKRZYDŁA DRZWI ORAZ KLAMKA PO OTWARCIU NIE MOŻE POMNIEJSZAĆ WYMIARU SZEROKOŚCI OTWORU W ŚWIEŁLE OŚCIEŻNICY
- RYSUNEK NALEŻY ROZPATRYWAĆ ŁĄCZNIE Z CAŁĄ DOKUMENTACJĄ ARCHITEKTONICZNĄ (W TYM M.IN. Z OPISEM / RYSUNKAMI / ZAŁĄCZNIKAMI / ZATWIERDZONYMI WZORAMI / WARUNKAMI OCHRONY PRZECIWPOŻAROWEJ ORAZ ZE WSZYSTKIMI ROJEKTAMI BRANŻOWYMI)
- WSZYSTKIE ZMIANY NALEŻY UZGADNIAĆ Z JEDNOSTKĄ PROJEKTOWĄ
- URZĄDZENIA I OSPRZĘT ZWIĄZANE Z INSTALACJAMI WG PROJEKTÓW BRANŻOWYCH
- PRÓBKİ MATERIAŁÓW WYKONCZENIOWYCH PRZED REALIZACJĄ PRZEDSTAWIĆ ARCHITEKTOWI DO AKCEPTACJI
- OSTATECZNY WYMIAR OTWORU W MURZE NALEŻY POTWIERDZIĆ PO WYBRANIU FINALNEGO SYSTEMU STOLARKI ORAZ ZAŁOŻENIU WSKAZANEGO W DOBRANYM SYSTEMIE ODPOWIEDNIEGO LUZU MONTAŻOWEGO
- WYROBY BUDOWLANE MUSZĄ POSIADAĆ APROBATY TECHNICZNE/KRAJOWE OCENY TECHNICZNE I ATESTY WYMAGANE POLSKIM PRAWEM
- RODZAJ SZKŁA BEZPIECZNEGO W ZALEŻNOŚCI OD PARAMETRÓW SZKLENIA I ZESTAWU (WIELKOŚĆ, WYSOKOŚĆ, PPOŻ ITP.)

Nazwa projektu
**PROJEKT KONCEPCYJNY BUDOWY
BIBLIOTECZNEGO CENTRM SPOŁECZNEGO -
BIBLIOTEKA - PRZESTRZEŃ - DOBRA**

Jednostka projektowa

STAMINA STUDIO
ul. Zdrojowa 76 lok. 1
02-927 Warszawa



Lokalizacja

Adres: PRUSZKÓW
ul. DORBA
Nr ew. działki 302, 298, 297, 295/1, 295/2,
295/3, 295/4, 295/7, 295/8, 295/11
Nr obrębu 0018
Jednostka ewidencyjna 142102_1

Tytuł rysunku
**Wizualizacja z lotu ptaka
jesienna**

Faza projektu
Projekt Konceptyjny

Opracowany przez
mgr inż. arch. Piotr Gastman
nr upr. MA/044/10
arch. Sofiia Kychuk

Skala rysunku

Data
21.11.2025

Nr arkusza
A.10

Rewizja
0





UWAGA:
- PRZED WYKONANIEM WSZYSTKIE WYMIARY SPRAWDZIĆ W NATURZE
- WYMIARY PODSTAWOWE DRZWI PODANE W ŚWIEŁLE OŚCIEŻNICY PO OTWARCIU
- WYMIARY OKIEN PODANE W ŚWIEŁLE MURU
- WYMIAR DRZWI LUB ZASADNICZEGO SKRZYDŁA DRZWI W ŚWIEŁLE OŚCIEŻNICY M. IN. 90 CM (Z WYJĄTKIEM DRZWI DO POMIESZCZEŃ TECHNICZNYCH I GOSPODARCZYCH)
- WYSOKOŚĆ DRZWI MIN. 200 CM W ŚWIEŁLE OŚCIEŻNICY
- GRUBOŚĆ SKRZYDŁA DRZWI ORAZ KLAMKA PO OTWARCIU NIE MOŻE POMNIEJSZAĆ WYMIARU SZEROKOŚCI OTWORU W ŚWIEŁLE OŚCIEŻNICY
- RYSUNEK NALEŻY ROZPATRYWAĆ ŁĄCZNIE Z CAŁĄ DOKUMENTACJĄ ARCHITEKTONICZNĄ (W TYM M.IN. Z OPISEM / RYSUNKAMI / ZAŁĄCZNIKAMI / ZATWIERDZONYMI WZORAMI / WARUNKAMI OCHRONY PRZECIWPOŻAROWEJ ORAZ ZE WSZYSTKIMI ROJEKTAMI BRANŻOWYMI
- WSZYSTKIE ZMIANY NALEŻY UZGADNIAĆ Z JEDNOSTKĄ PROJEKTOWĄ
- URZĄDZENIA I OSPRZĘT ZWIĄZANE Z INSTALACJAMI WG PROJEKTÓW BRANŻOWYCH
- PRÓBKİ MATERIAŁÓW WYKOŃCZENIOWYCH PRZED REALIZACJĄ PRZEDSTAWIĆ ARCHITEKTOWI DO AKCEPTACJI
- OSTATECZNY WYMIAR OTWORU W MURZE NALEŻY POTWIERDZIĆ PO WYBRANIU FINALNEGO SYSTEMU STOLARKI ORAZ ZAŁOŻENIU WSKAZANEGO W DOBRANYM SYSTEMIE ODPOWIEDNIEGO LUZU MONTAŻOWEGO
- WYROBY BUDOWLANE MUSZĄ POSIADAĆ APROBATY TECHNICZNE/KRAJOWE OCENY TECHNICZNE I ATESTY WYMAGANE POLSKIM PRAWEM
- RODZAJ SZKŁA BEZPIECZNEGO W ZALEŻNOŚCI OD PARAMETRÓW SZKLENIA I ZESTAWU (WIELKOŚĆ, WYSOKOŚĆ, PPOŻ ITP.)

Nazwa projektu
**PROJEKT Koncepcyjny Budowy
Bibliotecznego Centrum Społecznego -
Biblioteka - Przestrzeń - Dobra**

Jednostka projektowa
STAMINA STUDIO
ul. Zdrojowa 76 lok. 1
02-927 Warszawa



Lokalizacja
Adres: PRUSZKÓW
ul. DORBA
Nr ew. działki 302, 298, 297, 295/1, 295/2,
295/3, 295/4, 295/7, 295/8, 295/11
Nr obrębu 0018
Jednostka ewidencyjna 142102_1

Tytuł rysunku
**Wizualizacja z poziomu
człowieka**

Faza projektu
Projekt Koncepcyjny

Opracowany przez
mgr inż. arch. Piotr Gastman
nr upr. MA/044/10
arch. Sofiia Kychuk

Skala rysunku
Data
21.11.2025

Nr arkusza
A.11
Rewizja
0