

(2) Załącznik Nr 4b – Szczegółowy Opis Przedmiotu Zamówienia w odniesieniu do Części II zamówienia.

Zdjęcie nr 1 – Widok ogólny





Fundusze Europejskie
na Rozwój Cyfrowy



Rzeczpospolita
Polska

Dofinansowane przez
Unię Europejską



CENTRUM
PROJEKTÓW
POLSKA
CYFROWA

Zdjęcie nr 2





Fundusze Europejskie
na Rozwój Cyfrowy



Rzeczpospolita
Polska

Dofinansowane przez
Unię Europejską



CENTRUM
PROJEKTÓW
POLSKA
CYFROWA

Zdjęcie nr 3 – Widok na okno serwerowni



Zdjęcie nr 4 – serwerownia wewnątrz





Zdjęcie nr 5 - Mapka – odległość między ścianą budynku a miejsce docelowym dla agregatu.



Fundusze Europejskie
na Rozwój Cyfrowy



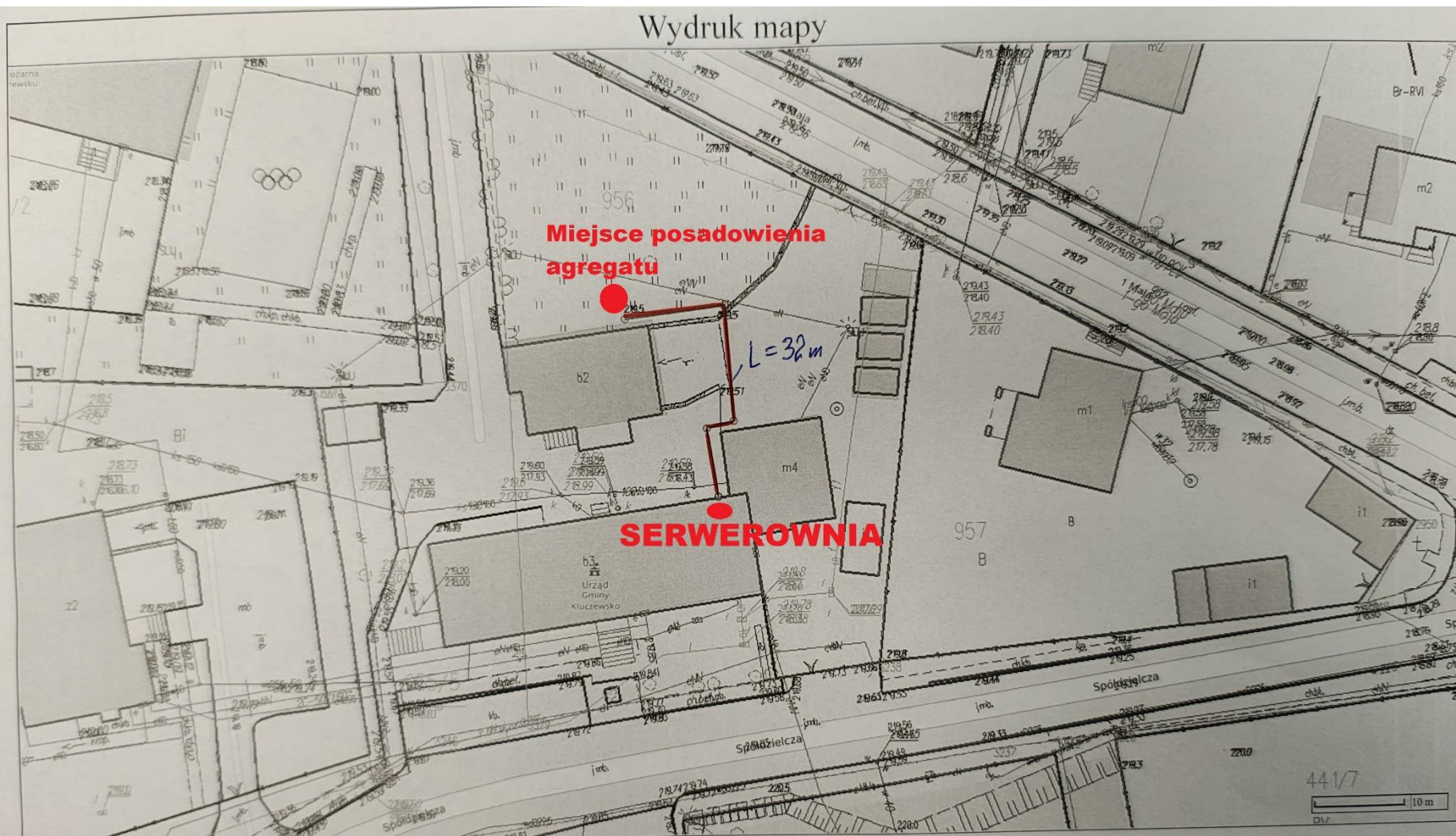
Rzeczpospolita
Polska

Dofinansowane przez
Unię Europejską



CENTRUM
PROJEKTÓW
POLSKA
CYFROWA

Wydruk mapy



Sporządzono dnia: 30.04.2026 r.

Wydruk ma charakter poglądowy i nie jest dokumentem

Zdjęcie nr 6 - widok na rozdzielnicę w serwerowni





Fundusze Europejskie
na Rozwój Cyfrowy



Rzeczpospolita
Polska

Dofinansowane przez
Unię Europejską



CENTRUM
PROJEKTÓW
POLSKA
CYFROWA

Zdjęcie nr 7 – Rozdzielnica główna w serwerowni





Fundusze Europejskie
na Rozwój Cyfrowy



Rzeczpospolita
Polska

Dofinansowane przez
Unię Europejską



CENTRUM
PROJEKTÓW
POLSKA
CYFROWA

Zdjęcie nr 8 – Rozdzielnica TK





Fundusze Europejskie
na Rozwój Cyfrowy



Rzeczpospolita
Polska

Dofinansowane przez
Unię Europejską



CENTRUM
PROJEKTÓW
POLSKA
CYFROWA

Zdjęcie nr 9 - Bypass



Fundusze Europejskie
na Rozwój Cyfrowy



Rzeczpospolita
Polska

Dofinansowane przez
Unię Europejską



CENTRUM
PROJEKTÓW
POLSKA
CYFROWA



Zdjęcie nr 10 – Bypass – widok wewnątrz skrzynki



Fundusze Europejskie
na Rozwój Cyfrowy

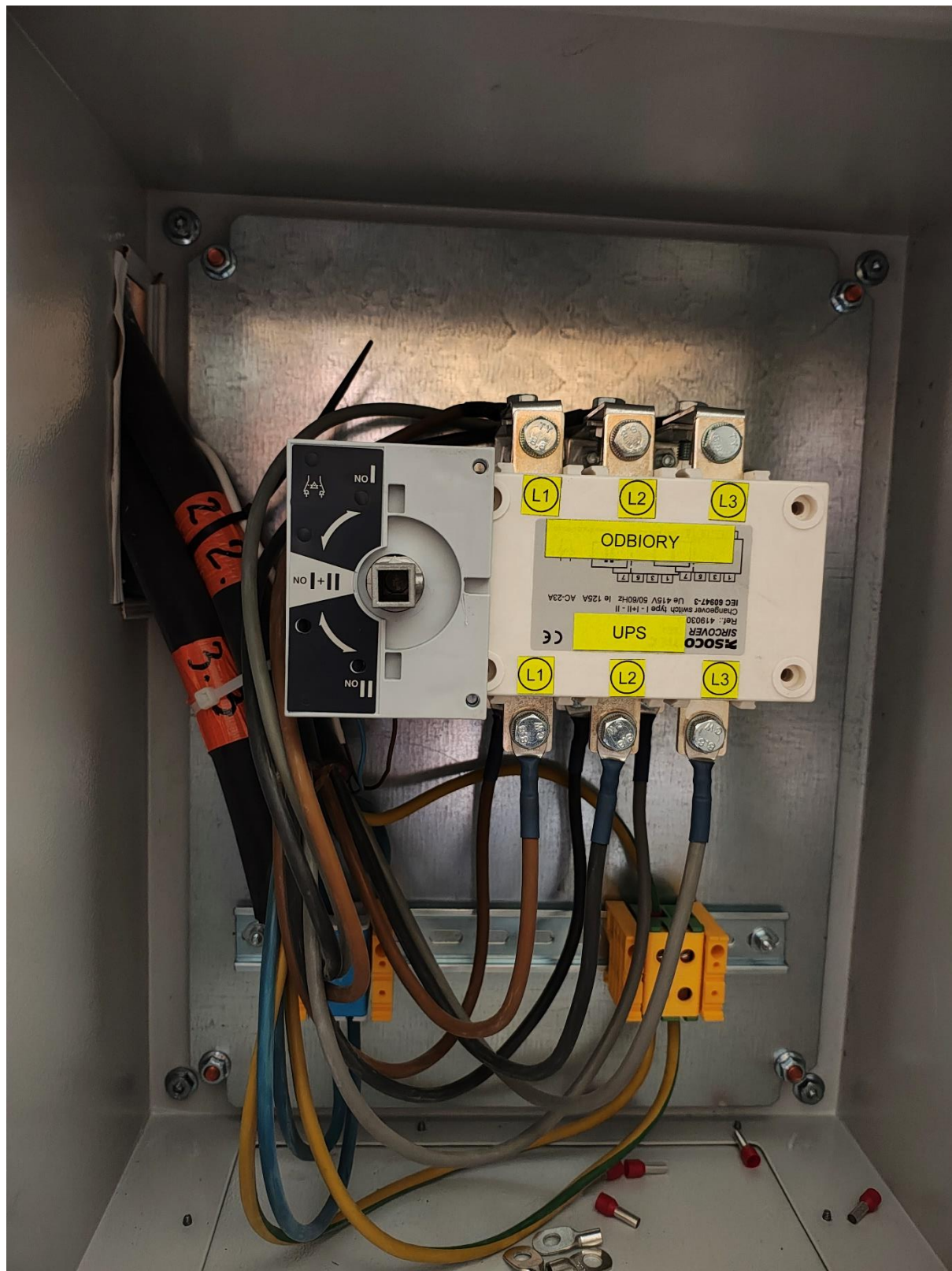


Rzeczpospolita
Polska

Dofinansowane przez
Unię Europejską



CENTRUM
PROJEKTÓW
POLSKA
CYFROWA



Opis utwardzenia podłoża pod generator prądu:

Utwardzenie podłoża pod agregat - należy usunąć wierzchnią warstwę gruntu (humus), a następnie wykonać podbudowę z odpowiedniego materiału, takiego jak kruszywo (np. żwir, tłuczeń). Warstwę tę należy odpowiednio zagęścić:

Szczegółowy opis:

1. Przygotowanie terenu:

- Usunięcie warstwy humusu (wierzchniej warstwy gruntu)
- Wyrównanie terenu i usunięcie przeszkód
- Wykop pod podbudowę (głębokość zależy od planowanego obciążenia i rodzaju podłoża).

2. Wykonanie podbudowy:

Warstwa nośna: Wybór odpowiedniego materiału (kruszywo, żwir)

Zagęszczanie: Podbudowę należy dokładnie zagęścić za pomocą zagęszczarki.

3. Utwardzenie powierzchniowe:

Płyty betonowe: prefabrykowana płyta/płyty zbrojone, powierzchnia płyt dostosowana do wielkości agregatu.