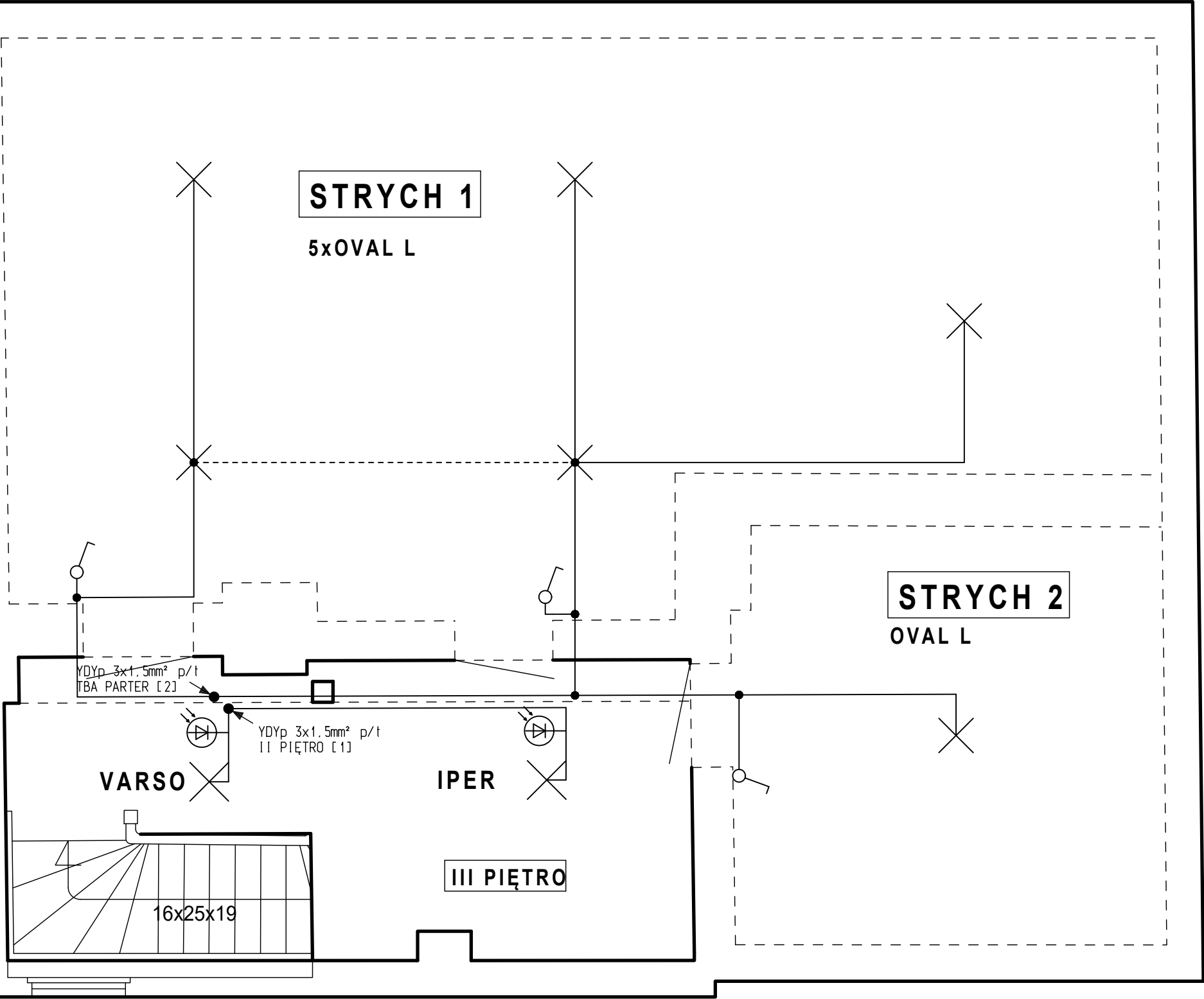


ciana frontowa, ul. Katowicka

budynek przy ul. Katowickiej 20  
nie objęty opracowaniem



P<sub>0</sub> = 18kW

UKŁAD SIECI TN-C-S

VARSO LED 18W-NW-O-SE  
NW-30 - LED 30W, IP65  
IPER LED 10W IP65  
OVAL L - OVAL BASIC LED 4,7W

Ochrona przeciwporażeniowa:  
a). Ochrona przed dotykiem bezpośrednim  
- izolacja i osłony części czynnych przewodzących.  
b). Ochrona przed dotykiem pośrednim  
- samoczynne wyłączenie zasilania.  
c). Połączenia wyrównawcze główne.

UWAGA;  
1.Instalację oświetleniową wykonać przewodem YDYp 2,3x1,5mm<sup>2</sup> p/t.  
2.Na ściankach drewnianych instalację oświetleniową wykonać przewodem YDYp 2,3x1,5mm<sup>2</sup> w rurkach instalacyjnych RB-16mm.  
3.W piwnicy zainstalować oprawy oświetleniowe typu OVAL-40W.  
4.Stosować osprzęt instalacyjny o stopniu szczelności IP-44.  
5.Komórki lokatorskie, w których zostanie wykonana instalacja oświetleniowa zostaną wytypowane w trakcie realizacji robót.  
6.Połączenia wyrównawcze wykonać w układzie sieci C-C.

Bogdan Staniewski		ul. Jesienna 24 w Wałbrzychu			
TYTUŁ RYSUNKU:		TEMAT: SCHEMAT INSTAL. EL. - STRYCH			
INSTALACJA ELEKTRYCZNA WEWNĘTRZNA		OBIEKT: BUDYNEK MIESZKALNY KAMIENNA GÓRA UL. KATOWICKA 22			
		INWESTOR: Gmina Miejska Kamienna Góra Plac Grunwaldzki 1, 58-400 Kamienna Góra			
PROJEKTANT: mgr inż. Bogdan Staniewski	ASYSTENT: mgr inż. Daniel Gwoździak	SPRAWDZAJĄCY:	DATA: 03.2026	SKALA: 1:40	
NR UPRAWNIEN: UAN.V-7342/3/110/94	NR UPRAWNIEN:	NR UPRAWNIEN:	FAZA: PT	NR ARK.:	
PODPIS:	PODPIS:	PODPIS:	NR RYS.:	E7	