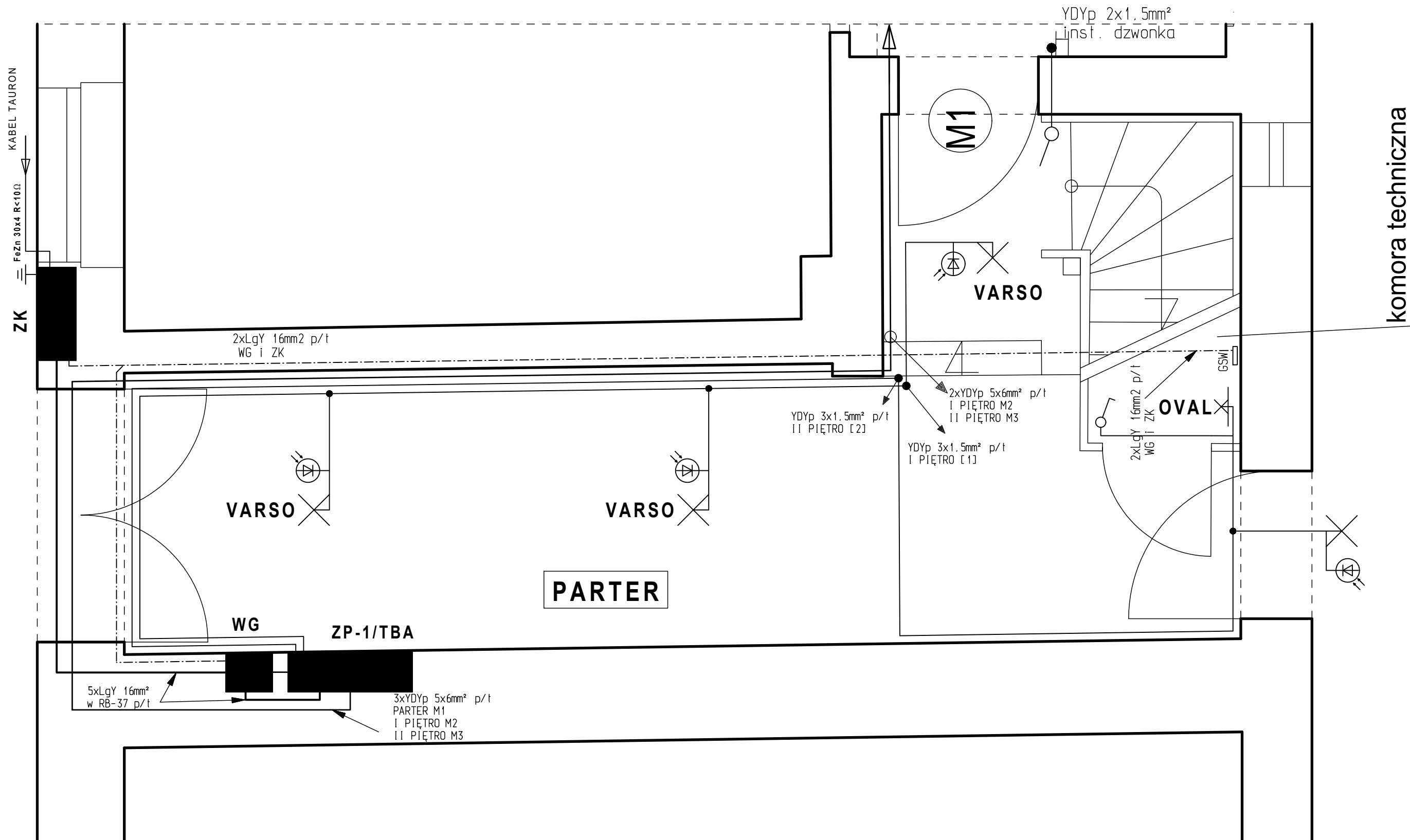


2193 ściana frontowa, ul. Katowicka



Po = 18kW

UKŁAD SIECI TN-C-S

VARSO LED 18W-NW-O-SE

NW-30 - LED 30W, IP65

IPER LED 10W IP65

OVAL L - OVAL BASIC LED 4,7W

Ochrona przeciwporażeniowa:

- Ochrona przed dotykiem bezpośrednim - izolacja i osłony części czynnych przewodzących.
- Ochrona przed dotykiem pośrednim - samoczynne wyłączenie zasilania.
- Połączenia wyrównawcze główne.

UWAGA;

- Instalację oświetleniową wykonać przewodem YDYp 2,3x1,5mm² p/t.
- Na ściankach drewnianych instalację oświetleniową wykonać przewodem YDYp 2,3x1,5mm² w rurkach instalacyjnych RB-16mm.
- W piwnicy zainstalować oprawy oświetleniowe typu OVAL-40W.
- Stosować osprzęt instalacyjny o stopniu szczelności IP-44.
- Komórki lokatorskie, w których zostanie wykonana instalacja oświetleniowa zostaną wytypowane w trakcie realizacji robót.
- Połączenia wyrównawcze wykonać w układzie sieci C-C.

Bogdan Staniewski		ul. Jesienna 24 w Wałbrzychu		
TYTUŁ RYSUNKU:		TEMAT: SCHEMAT INSTAL. EL. - PARTER		
INSTALACJA ELEKTRYCZNA WEWNĘTRZNA		OBIEKT: BUDYNEK MIESZKALNY KAMIENNA GÓRA UL. KATOWICKA 22		
		INWESTOR: Gmina Miejska Kamienna Góra Plac Grunwaldzki 1, 58-400 Kamienna Góra		
PROJEKTANT: mgr inż. Bogdan Staniewski	ASYSTENT: mgr inż. Daniel Gwoździak	SPRAWDZAJĄCY:	DATA: 03.2026	SKALA: 1:25
NR UPRAWNIEN: UAN.V-7342/3/110/94	NR UPRAWNIEN:	NR UPRAWNIEN:	FAZA: PT	NR ARK.: E4
PODPIS:	PODPIS:	PODPIS:	NR RYS.:	