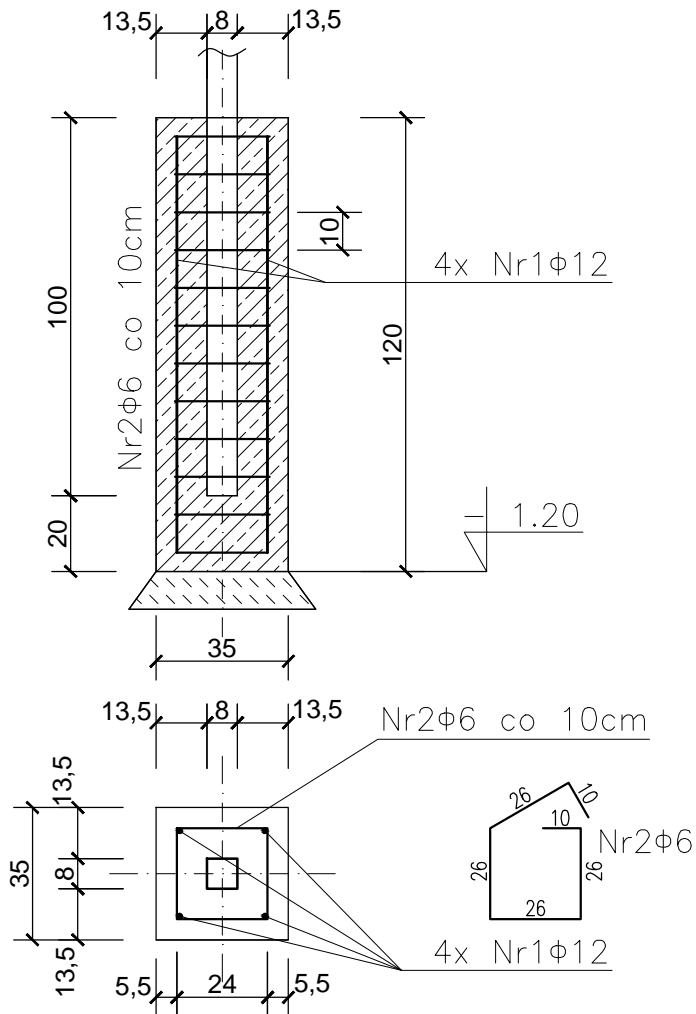


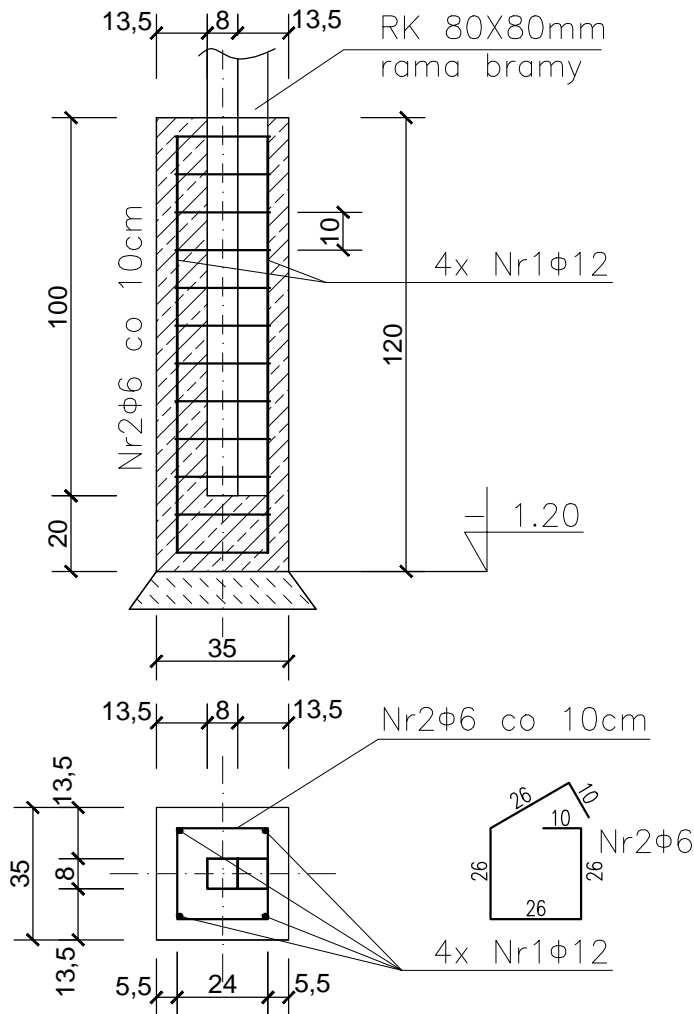
FS01

na etapie zbrojenia umieścić w stopie
słupek ogrodzenia, zabetonować razem



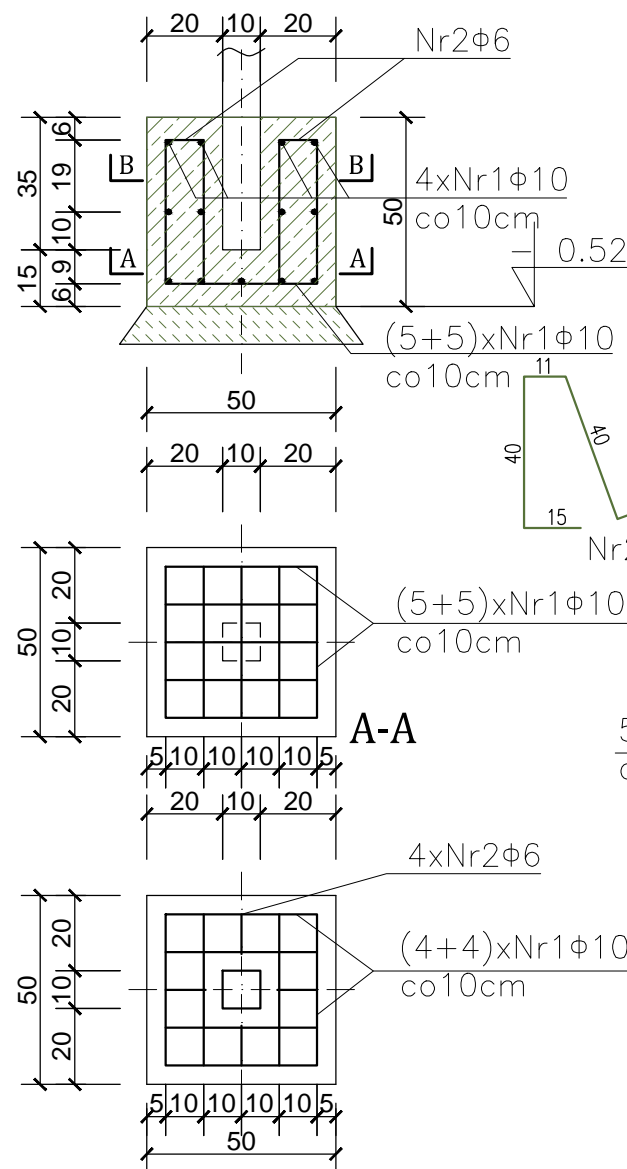
FS02

na etapie zbrojenia umieścić w stopie
słupek ogrodzenia, zabetonować razem



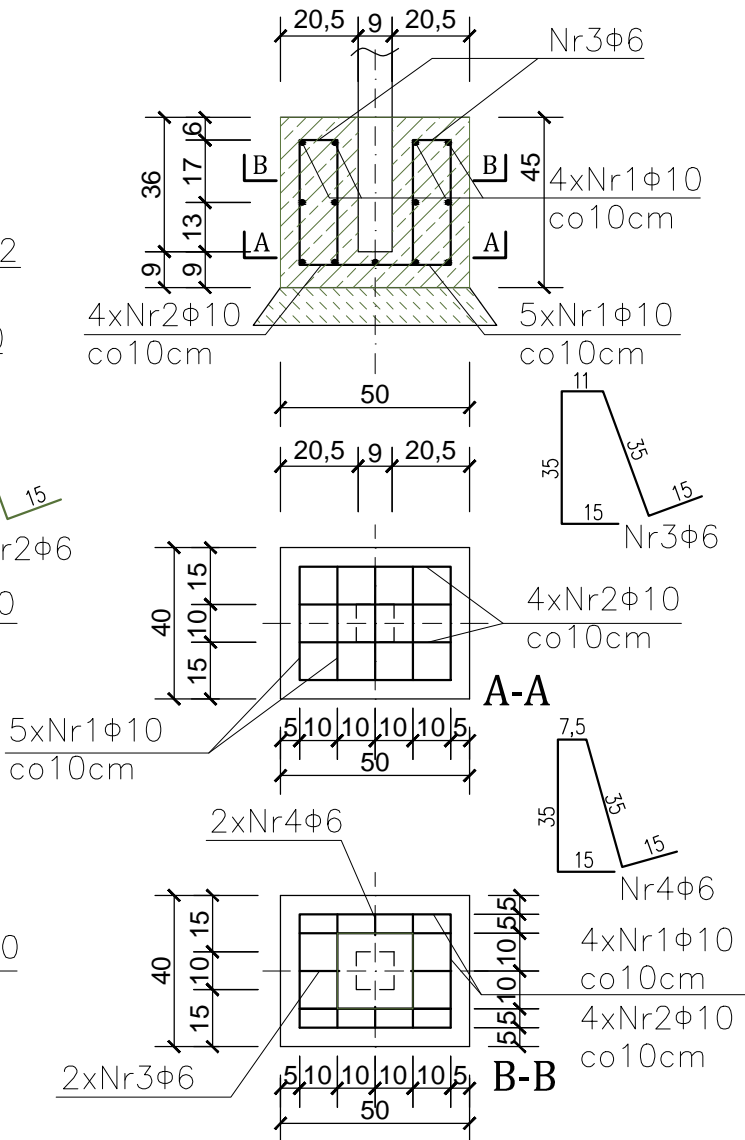
FS07

na etapie zbrojenia umieścić w stopie
studzienkę do mocowania, zabetonować razem



FS05

na etapie zbrojenia umieścić w stopie
studzienkę do mocowania, zabetonować razem



Beton C16/20, max wymiar kruszywa $d_g=16\text{mm}$
otulenie zbrojenia $c_{nom}=45\text{mm}$, stal zbr. A-IIIIN

ZESTAWIENIE ZBROJENIA FS01 i FS02					
nr pręta	średnica [mm]	długość [cm]	liczba elem. [szt.]	długość ogólna [m] A-IIIIN	
				Φ6	Φ12
1	Φ12	110	4		4,4
2	Φ6	124	12	14,88	
długość ogólna średnic [m]				14,88	4,4
masa 1mb pręta [kg]				0,222	0,888
masa prętów wg średnic [kg]				3,30	3,91
masa ogólna [kg]				7,21	

WYKONAĆ SZTUK: 77 [FS01] + 8 [FS02]

ZESTAWIENIE ZBROJENIA FS07					
nr pręta	średnica [mm]	długość [cm]	liczba elem. [szt.]	długość ogólna [m] A-IIIIN	
				Φ6	Φ10
1	Φ12	40	26		10,4
2	Φ6	121	4	4,84	
długość ogólna średnic [m]				4,84	10,4
masa 1mb pręta [kg]				0,222	0,617
masa prętów wg średnic [kg]				1,07	6,42
masa ogólna [kg]				7,49	

WYKONAĆ SZTUK: 2

ZESTAWIENIE ZBROJENIA FS05					
nr pręta	średnica [mm]	długość [cm]	liczba elem. [szt.]	długość ogólna [m] A-IIIIN	
				Φ6	Φ10
1	Φ12	30	13		3,9
2	Φ12	40	12		4,8
3	Φ6	111	2	2,22	
4	Φ6	108	2	2,16	
długość ogólna średnic [m]				4,38	8,7
masa 1mb pręta [kg]				0,222	0,617
masa prętów wg średnic [kg]				0,97	5,37
masa ogólna [kg]				6,34	

WYKONAĆ SZTUK: 12

WSZYSTKIE PRAWA AUTORSKIE ZASTRZEŻONE				
ZAPA ARCHITEKCI sp. z o.o. 80-299 GDAŃSK, UL. BIWAKOWA 53 TEL. +48 58 552-71-00 E-MAIL: PRACOWNIA@ZAPA-ARCHITEKCI.PL WWW.ZAPA-ARCHITEKCI.PL				
Inwestor Gmina Przodkowo ul. Kartuska 21 83-304 PRZODKOWO		Adres obiektu budowlanego WOJ. POMORSKIE, POWIAT KARTUSKI, 83-305 PRZODKOWO, ul. SPORTOWA 12		
Nazwa obiektu budowlanego SZKOŁA PODSTAWOWA W PRZODKOWIE				
Nazwa rysunku PROJEKT TECHNICZNY STOPY FUNDAMENTOWE ŻELBETOWE			Skala 1:20	Nr rysunku PT/ 20
Autor projektu architektonicznego arch. Andrzej Sotkowski		Specjalność architektoniczna	Nr upr. GT-III-630/483/76 Izba nr PO-0003	Data 10.2025 Podpis
Opracowanie arch. Tomasz Miatkowski		Specjalność architektoniczna		Data 10.2025 Podpis
Sprawdzający arch. Daniela Milan-Konopka		Specjalność architektoniczna	Nr upr. 4997/Gd/91 Izba nr PO-0035	Data 10.2025 Podpis