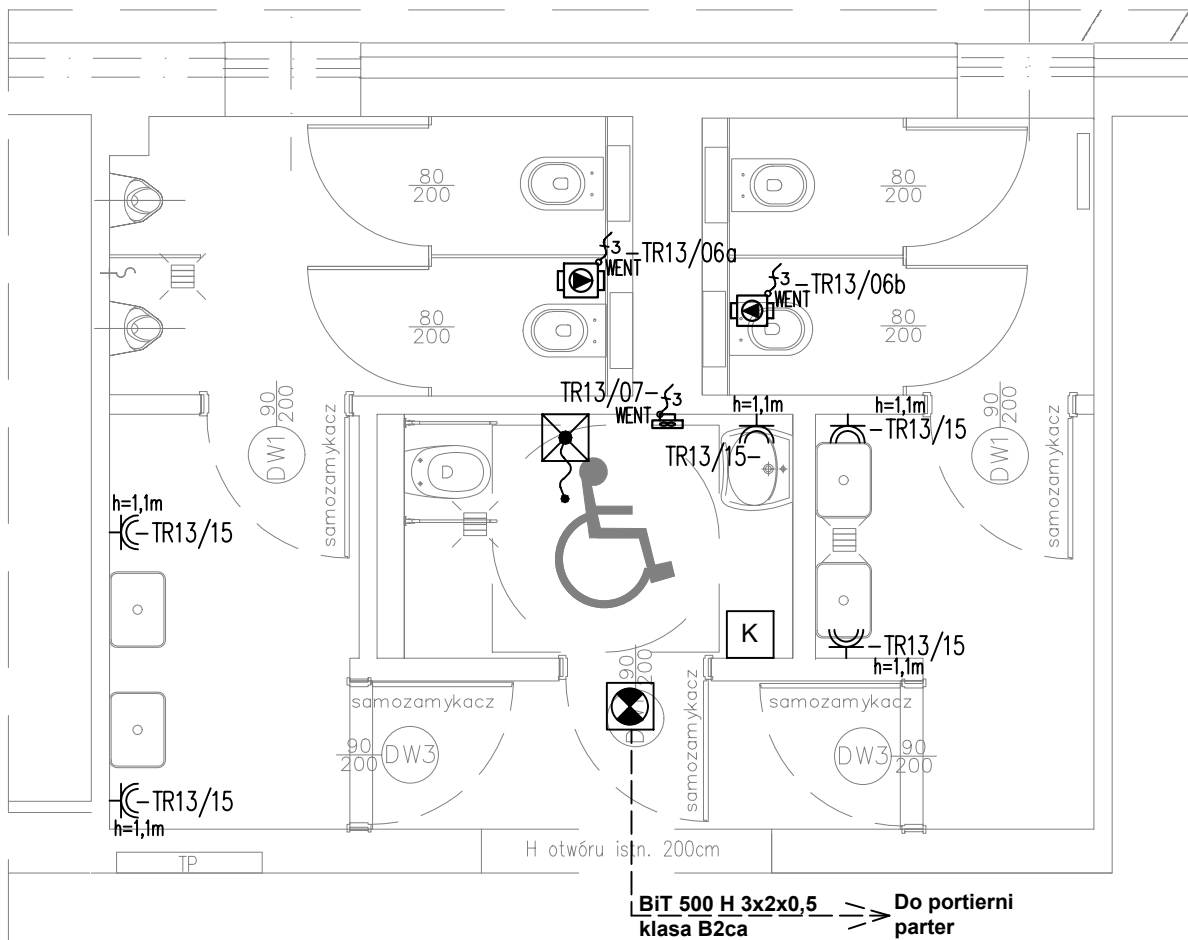


LEGENDA:

●D1	D1 - Oprawa wpuszczana 11,3 W, np: BERYL NEW LED O-1 1800 PLX IP 44 840 lub równowazna
●D2	D2 - Oprawa wpuszczana, np: BERYL NEW LED O-1 1800 PLX IP 65 840 lub równowazna
AW	AW - Oprawa awaryjna istniejąca
AWn	AW - Oprawa awaryjna projektowana IP65 LUN-G 1x1 TC 1 VWD, montaż nastropowy, kompatybilna z istniejącymi oprawami oraz monitorowana w istniejącym systemie monitorowania.
☀	Czujnik obecności IP44 - 2 kanałowy
♂	Łącznik oświetleniowy IP44
⏏	Czujka SSP istniejąca
N ⏏	Projektowana czujka SSP typu DP2061
N ⏏ WZ	Projektowana czujka SSP z wskaźnikiem zadziłania typu PA25/3L
A/.. B/..	Numeracja monitoringu opraw awaryjnych

Uwaga:
W toaletach oprawy awaryjne zasilić z tego samego obwodu co oprawy podstawowe.



LEGENDA:

ƒ3	Wypust instalacyjny 1-fazowy 10A/230V,400 IP44, p/t(n/t)
⏏	Gniazdo pojedyncze z bolcem ochronnym 1x(1P+N+PE), 16A/230V, IP44 p/t
⏏	Wyłącznik pociagowy
K	Kasownik 1-pętlowy
⦿	Lampka czerwona z bucikiem

Jednostka projektowa: Mocolocco s.c. ul.Krzywa 12/2, 31-149 Kraków		
Temat: Remont 4 zespołów łazienek w Budynku Centrum Badań Przyrodniczych UJ przy ul. Gronostajowej 3 w Krakowie		
Projektant: mgr inż. Janusz Szczypka upr. nr ewid. MAP/0327/PWOE/12		Podpis:
Branża: Elektryczna		
Etap: Projekt wykonawczy		
Tytuł rysunku: PARTER WC 0E INSTALACJE ELEKTRYCZNE		
Nr rys.: IE-5.1	Skala: 1:50	Data: listopad 2025r.
Nr rewizji:		Data rewizji: