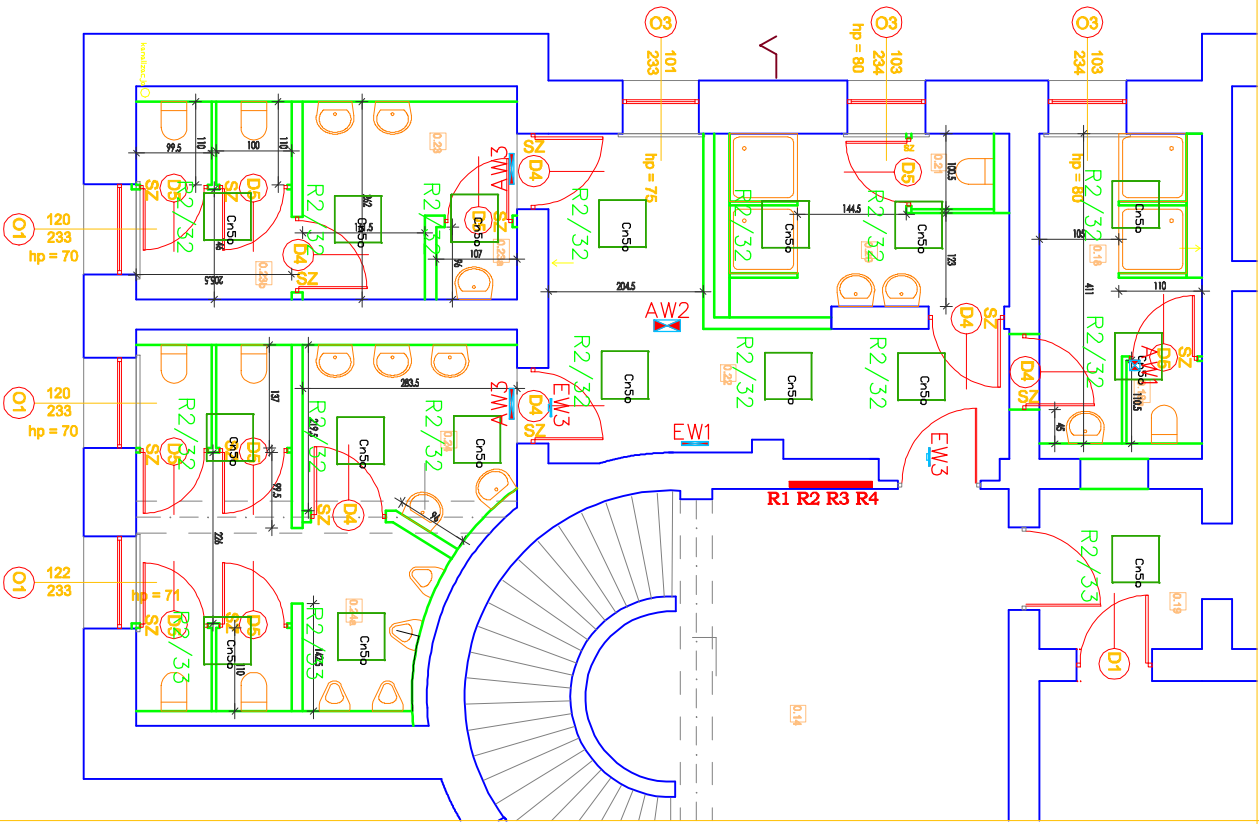


Uwaga:
Wszystkie przejścia kabli przed przegrodą pożarową należy uszczelniać masą uszczelniającą o odporności ogniowej równej odporności ogniowej ściany przez którą nastąpiło przejście.

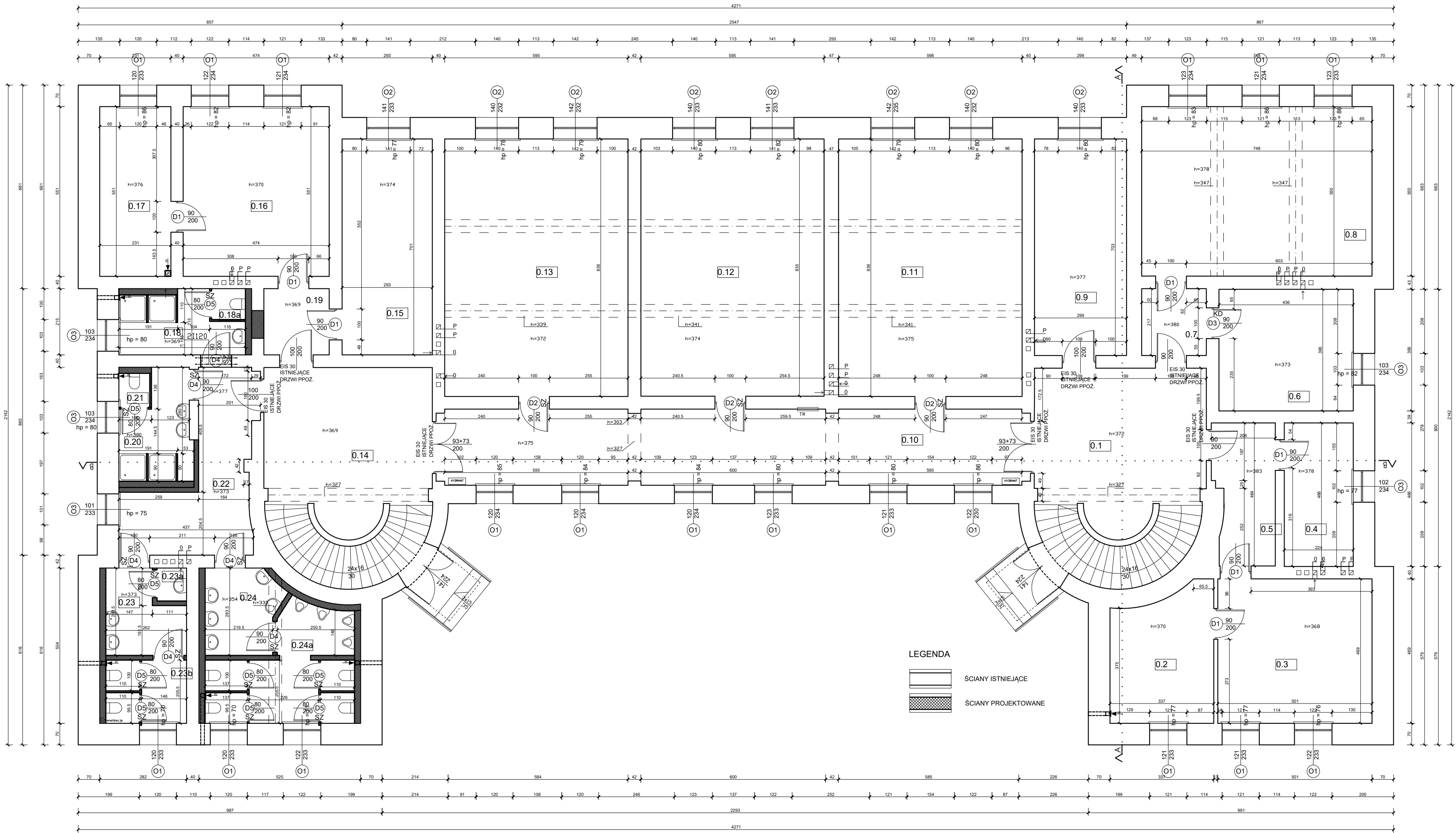
WYKONANIE INSTALACJI:

1. INSTALACJE ODBIORCZE WYKONAĆ W UKŁADZIE TN-S.
2. OCHRONA OD PORAŻEN PRZY DOTYKU POŚREDNIM-SAMOCZYNNE
3. WŁĄCZENIE ZASILANIA I WYŁĄCZNIKI RÓŻNICOWOOPRĄDOWE.
3. INSTALACJE WYKONAĆ W KORYTKACH KABLOWYCH NAD SUFITAMI PODWIESZONYMI ORAZ W TYNKU, OSPRZĘT P/T.
4. INSTALACJE OŚWIETLENIA WEWNĘTRZNEGO WYKONAĆ PRZEWODEN NZH--J O PRZECIĘŻNIU 2x 2,5mm².
5. WYSOKOŚĆ MONTAŻOWA OPRZĘTU OŚW.:
- ŁĄCZNIKI OŚWIETLENIA h=1,5m
- ŁĄCZNIKIEM LUB CZUJNIKIEM RUCHU, OZNACZONO MAŁYM LITERAM.
7. PRZYKŁADOWE OZNACZENIE "RG/1" OZNACZA OBIĘD NR 1 Z RODZ. RG
8. WSZYSTKIE OPRAWY AWARYJNE ORAZ EMULKACYJNE NALEŻY PODŁĄCZYĆ OPRAW OŚWIETLENIA PODSTAWOWEGO SPRZĘD ŁĄCZNIĄ PRZEWODEN HD08 3x1,5mm²
9. PRZEJŚCIA KABLI I PRZEWODÓW PRZEZ ŚCIANY POŻAROWE NALEŻY USZCZELNIĆ MASĄ O ODPORNOŚCI OGNIOWEJ RÓWNEJ ODPORNOŚCI OGNIOWEJ ŚCIANY.
10. ROZMIESZCZENIE WENTYLATORÓW NALEŻY PORÓWNAĆ Z PROJEKTEM WENTYLACJI.

Wentylator sufitowy zalegający wraz z oświetleniem, oddalający 5 minut po wyłączeniu oświetlenia, T<40w, U=230V
● PRZETOK DZWIĘKOWY ZMIENNY



RZUT PARTERU
SKALA 1:100



ZESTAWIENIE POWIERZCHNI			
NUMER POMIESZCZENIA	NAZWA POMIESZCZENIA	POWIERZCHNIA [m²]	RODZAJ POSADZKI
0.1	KOMUNIKACJA	36.43	GRES
0.2	POM. BIUROWE	13.90	PCV
0.3	POM. SZKOLENIOWE	23.50	PCV
0.4	POM. BIUROWE	10.44	PCV
0.5	KOMUNIKACJA	8.77	GRES
0.6	POM. BIUROWE	17.22	PCV
0.7	KOMUNIKACJA	4.56	GRES
0.8	POM. SZKOLENIOWE	41.14	PCV
0.9	POM. BIUROWE	21.02	PCV
0.10	KOMUNIKACJA	47.30	GRES
0.11	POM. SZKOLENIOWE	49.83	PCV
0.12	POM. SZKOLENIOWE	49.68	PCV
0.13	POM. SZKOLENIOWE	49.74	PCV
0.14	KOMUNIKACJA	36.06	GRES
0.15	POM. BIUROWE	20.54	PCV
0.16	POM. SZKOLENIOWE	26.12	PCV
0.17	POM. BIUROWE	12.73	PCV
0.18	UMYWALNIA	7.13	GRES
0.18a	TOAleta	1.10	GRES
0.19	KOMUNIKACJA	4.56	GRES
0.20	UMYWALNIA	7.15	GRES
0.21	TOAleta	1.11	GRES
0.22	PRZEDSIÓNEK	16.07	GRES
0.23	PRZEDSIÓNEK	6.07	GRES
0.23a	UMYWALNIA	1.03	GRES
0.23b	TOAleta	5.30	GRES

- UWAGA:
- WSZYSTKIE WYMIARY SPRAWDZIĆ I WERYFIKOWAĆ W TRAKCIE WYKONYWANIA PRAC BUDOWLANYCH
 - WSZYSTKIE ELEMENTY RUCHOME, ELEMENTY WYPOSAŻENIA, W SZCZEGÓLNOŚCI ELEMENTY STOLARKI I ŚLUSARKI OKIENNEJ I DRZWIOWEJ, SZKŁENI, FASAD, OKŁADZIN ELEWACYJNYCH, BALUSTRAD, PORĘCZY I POCHWYTÓW, ODBOJNIKÓW, WEWNĘTRZNYCH I INNYCH NALEŻY ZAMAWIAĆ I WYKONYWAĆ/MONTOWAĆ NA PODSTAWIE ZWERYFIKOWANYCH OMIARÓW RZECZYWISTYCH WYKONYWANYCH NA OBIEKCIE.
 - PRZED WYKONANIEM KAŻDEGO OTWORU W ŚCIANACH I STROPACH WERYFIKOWAĆ ICH ROZMIARY Z PROJEKTOWANYM ASORTYMENTEM LUB WYPOSAŻENIEM. OTWORY BUDOWLANE/PRZEBIJA DLA INSTALACJI REALIZOWAĆ PO WERYFIKACJI OPRACOWAŃ BRANŻOWYCH(PRZEBIEG INSTALACJI)
 - W PRZYPADKU JAKIEJKOLWIEK ROZBIEŻNOŚCI DOKUMENTACJI NALEŻY KONSULTOWAĆ SIĘ Z PROJEKTANTEM.
 - W MIEJSCU POŁĄCZENIA WARSTWY JASTRYCHU ZE ŚCIANA WYKONAĆ DYLATAcję W POSTACI PRZEKŁADKI ZE STYROPIANU GR. 2CM
 - PROJEKT BUDOWLANY NIE JEST PODSTAWĄ DO REALIZACJI ROBÓT BUDOWLANYCH PRACE BUDOWLANE NALEŻY REALIZOWAĆ NA PODSTAWIE PROJEKTU WYKONAWCZEGO

bp

biuro projektów

UNI-FORM

ul. Łagiewnicka 54/56, 91-463 Łódź, tel./fax:042) 655-96-94, e-mail: biuro@bp-uni-form.pl, www.bp-uni-form.pl

Opracowanie	PROJEKT ROBÓT BUDOWLANYCH - PROJEKT WYKONAWCZY		
Adres	ul. Zagórska 11, 72-320 Trzebiatów		
Inwestycja	Remont budynku nr 4 w kompleksie Jednostki Wojskowej nr 2111 w Trzebiatowie		
Inwestor	21 Baza Lotnictwa Taktycznego w Świdwinie ul. Polczyńska 32, 78-301 Świdnin		
Rysunek	PROJEKT - RZUT PARTERU		
Projektant	mgr inż. arch. Paweł Krukowski upr. bud. o nr ewid. 178/01/WŁ		RYS.NR 7-P
Sprawdzający	mgr inż. arch. Izabela Warszawska upr. bud. o nr ewid. 50/LOOKK/2018		
Opracował	Marta Stańczak		
SKALA: 1:100	DATA: LISTOPAD 2020		

RZUT PIĘTRA 1
SKALA 1:100

ZESTAWIENIE POWIERZCHNI			
NUMER POMIESZCZENIA	NAZWA POMIESZCZENIA	POWIERZCHNIA [m²]	RODZAJ POSADZKI
1.1	KOMUNIKACJA	36.33	GRES
1.2	POM. SZKOLENIOWE	40.46	PCV
1.3	POM. BIUROWE	11.91	PCV
1.4	KOMUNIKACJA	7.66	GRES
1.5	POM. BIUROWE	17.68	PCV
1.6	KOMUNIKACJA	5.09	GRES
1.7	POM. SZKOLENIOWE	42.02	PCV
1.8	POM. BIUROWE	21.02	PCV
1.9	KOMUNIKACJA	47.30	GRES
1.10	POM. SZKOLENIOWE	49.83	PCV
1.11	POM. SZKOLENIOWE	49.68	PCV
1.12	POM. SZKOLENIOWE	49.74	PCV
1.13	KOMUNIKACJA	35.97	GRES
1.14	POM. BIUROWE	20.54	PCV
1.15	POM. BIUROWE	26.12	PCV
1.16	POM. BIUROWE	13.55	PCV
1.17	UMYWALNIA	7.13	gres
1.17a	TOALETA	1.10	gres
1.18	KOMUNIKACJA	4.56	PCV
1.19	UMYWALNIA	7.15	gres
1.20	TOALETA	1.11	gres
1.21	PRZEDSIONEK	16.19	GRES
1.22	PRZEDSIONEK	5.96	GRES
1.22a	UMYWALNIA	1.14	GRES
1.22b	TOALETA	5.51	GRES
1.23	PRZEDSIONEK	6.29	GRES
1.23a	TOALETA	14.65	GRES

UWAGA:

-WSZYSTKIE WYMIARY SPRAWDZIĆ I WERYFIKOWAĆ W TRAKCIE WYKONYWANIA PRAC BUDOWLANYCH

-WSZYSTKIE ELEMENTY RUCHOME, ELEMENTY WYPOSAŻENIA, W SZCZEGÓLNOŚCI ELEMENTY STOLARKI I ŚLUSARKI OKIENNEJ I DRZWIOWEJ, SZKŁEN, FASAD, OKŁADZIN ELEWACYJNYCH, BALUSTRAD, PORĘCZY I POCHWYTÓW, ODBOJNIKÓW, WEWNĘTRZNYCH I INNYCH NALEŻY ZAMAWIAĆ I WYKONYWAĆ/MONTOWAĆ NA PODSTAWIE ZWERYFIKOWANYCH OMIARÓW RZECZYWISTYCH WYKONANYCH NA OBIEKCIE.

-PRZED WYKONANIEM KAŻDEGO OTWORU W ŚCIANACH I STROPACH WERYFIKOWAĆ ICH ROZMIARY Z PROJEKTOWANYM ASORTYMENTEM LUB WYPOSAŻENIEM. OTWORY BUDOWLANE/PRZEBIĄCIA DLA INSTALACJI REALIZOWAĆ PO WERYFIKACJI OPRACOWAŃ BRANŻOWYCH(PRZEBIEG INSTALACJI)

-W PRZYPADKU JAKIEJKOLWIEK ROZBIEŻNOŚCI DOKUMENTACJI NALEŻY KONSULTOWAĆ SIĘ Z PROJEKTANTEM.

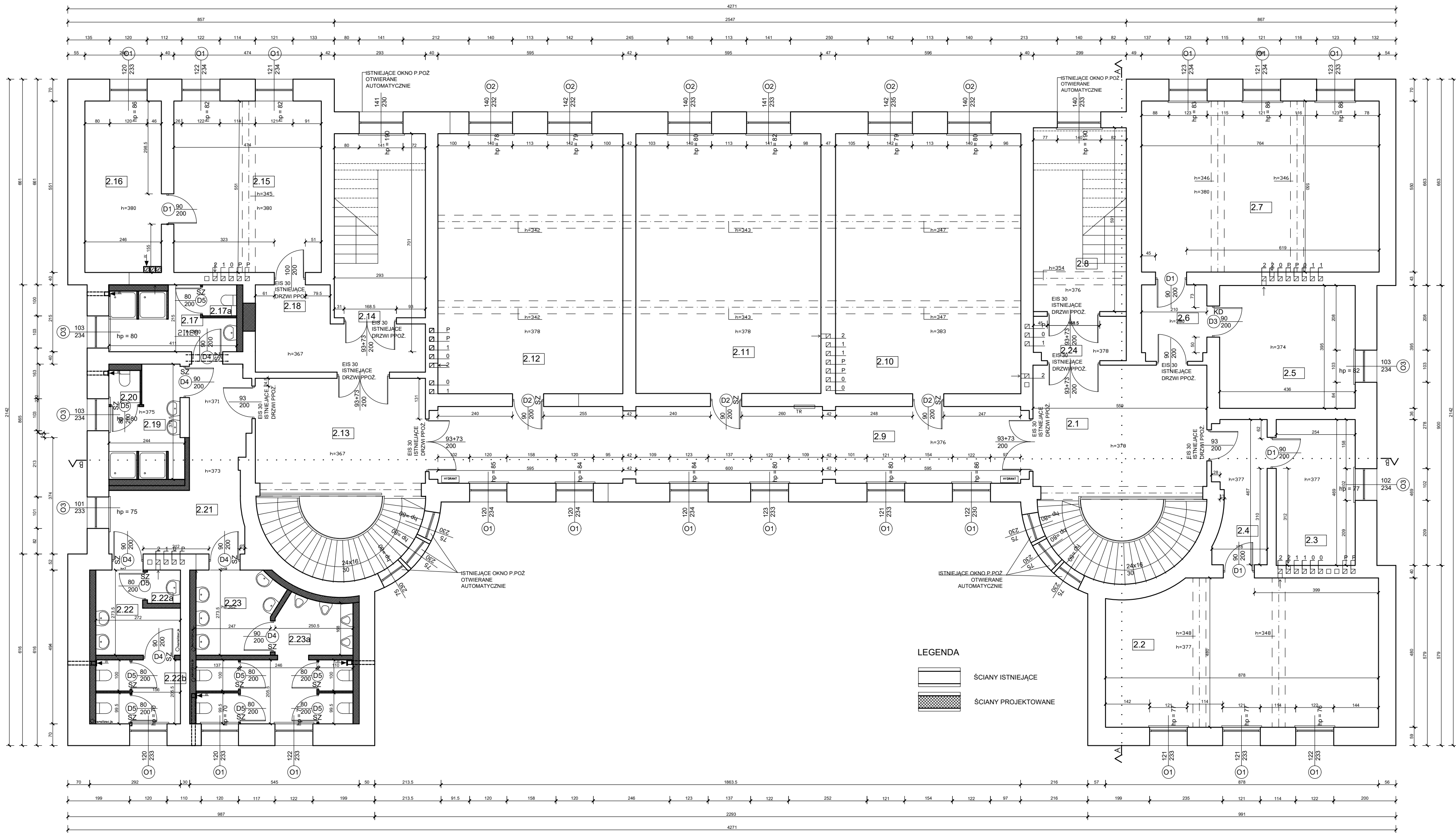
-W MIEJSCU POŁĄCZENIA WARSTWY JASTRYCHU ZE ŚCIANĄ WYKONAĆ DYLATACJĘ W POSTACI PRZEKŁADKI ZE STYROPIANU GR. 2CM

-PROJEKT BUDOWLANY NIE JEST PODSTAWĄ DO REALIZACJI ROBÓT BUDOWLANYCH PRACE BUDOWLANE NALEŻY REALIZOWAĆ NA PODSTAWIE PROJEKTU WYKONAWCZEGO



Opracowanie	PROJEKT ROBÓT BUDOWLANYCH - PROJEKT WYKONAWCZY		
Adres	ul. Zagórska 11, 72 - 320 Trzebiatów		
Inwestycja	Remont budynku nr 4 w kompleksie Jednostki Wojskowej nr 2111 w Trzebiatowie		
Inwestor	21 Baza Lotnictwa Taktycznego w Świdwinie ul. Polczyńska 32, 78 - 301 Świdwin		
Rysunek	PROJEKT - RZUT 1 PIĘTRA		
Projektant	mgr inż. arch. Paweł Krukowski upr. bud. o nr ewid. 178/01/Wł		RYS. 8-
Sprawdzający	mgr inż. arch. Izabela Warszawska upr. bud. o nr ewid. 50/LOOK/2018		
Opracował	Marta Stańczak		
SKALA: 1:100	DATA: LISTOPAD 2020		

RZUT PIĘTRA 2
SKALA 1:100



ZESTAWIENIE POWIERZCHNI

NUMER POMIESZCZENIA	NAZWA POMIESZCZENIA	POWIERZCHNIA [m²]	RODZAJ POSADZKI
2.1	KOMUNIKACJA	35.67	GRES
2.2	POM. SZKOLENIOWE	40.78	PCV
2.3	POM. BIUROWE	11.91	PCV
2.4	KOMUNIKACJA	7.69	GRES
2.5	POM. BIUROWE	17.22	PCV
2.6	KOMUNIKACJA	5.09	GRES
2.7	POM. SZKOLENIOWE	42.02	PCV
2.8	KŁATKA SCHODOWA	15.52	GRES
2.9	KOMUNIKACJA	47.30	GRES/GRANIT
2.10	POM. SZKOLENIOWE	49.83	PCV
2.11	POM. SZKOLENIOWE	49.68	PCV
2.12	POM. SZKOLENIOWE	49.74	PCV
2.13	KOMUNIKACJA	32.45	GRES
2.14	KŁATKA SCHODOWA	15.45	GRES
2.15	POM. BIUROWE	26.12	PCV
2.16	POM. BIUROWE	13.55	PCV
2.17	UMYWALNIA	7.13	gres
2.17a	TOALETA	1.10	gres
2.18	KOMUNIKACJA	11.50	GRES
2.19	UMYWALNIA	7.15	GRES
2.20	TOALETA	1.11	PCV
2.21	PRZEDSIONEK	16.26	GRES
2.22	PRZEDSIONEK	5.96	GRES
2.22a	UMYWALNIA	1.14	GRES
2.22b	TOALETA	5.51	GRES
2.23	PRZEDSIONEK	6.87	GRES
2.23a	TOALETA	14.67	GRES
2.24	KOMUNIKACJA	4.21	GRES

UWAGA:

- WSZYSTKIE WYMIARY SPRAWDZIĆ I WERYFIKOWAĆ W TRAKCIE WYKONYWANIA PRAC BUDOWLANYCH
- WSZYSTKIE ELEMENTY RUCHOME, ELEMENTY WYPOSAŻENIA, W SZCZEGÓLNOŚCI ELEMENTY STOLARKI I ŚLUSARKI OKIENNEJ I DRZWIOWEJ, SZKŁEN, FASAD, OKŁADZIN ELEWACYJNYCH, BALUSTRAD, PORĘCZY I POCHWYTÓW, ODBOJNIKÓW WEWNĘTRZNYCH I INNYCH NALEŻY ZAMAWIAĆ I WYKONTAĆ/MONTOWAĆ NA PODSTAWIE ZWERYFIKOWANYCH OMIARÓW RZECZYWISTYCH WYKONANYCH NA OBIEKCIE.
- PRZED WYKONANIEM KAŻDEGO OTWORU W ŚCIANACH I STROPACH WERYFIKOWAĆ ICH ROZMIARY Z PROJEKTOWANYM ASORTYMENTEM LUB WYPOSAŻENIEM. OTWORY BUDOWLANE/PRZEBICIA DLA INSTALACJI REALIZOWAĆ PO WERYFIKACJI OPRACOWAŃ BRANŻOWYCH(PRZEBIEG INSTALACJI)
- W PRZYPADKU JAKIEJKOLWIEK ROZBIEŻNOŚCI DOKUMENTACJI NALEŻY KONSULTOWAĆ SIĘ Z PROJEKTANTEM.
- W MIEJSCU POŁĄCZENIA WARSTWY JASTRYCHU ZE ŚCIANA WYKONAĆ DYLATACJĘ W POSTACI PRZEKŁADKI ZE STYROPIANU GR. 2CM
- PROJEKT BUDOWLANY NIE JEST PODSTAWĄ DO REALIZACJI ROBÓT BUDOWLANYCH PRACE BUDOWLANE NALEŻY REALIZOWAĆ NA PODSTAWIE PROJEKTU WYKONAWCZEGO



biuro projektów
UNI-FORM
ul. Łagiewnicka 54/56, 91-463 Łódź, tel/fax:042) 655-96-94,
e-mail: biuro@bp-uni-form.pl, www.bp-uni-form.pl

Opracowanie	PROJEKT ROBÓT BUDOWLANYCH - PROJEKT WYKONAWCZY		
Adres	ul. Zagórska 11, 72 - 320 Trzebiatów		
Inwestycja	Remont budynku nr 4 w kompleksie Jednostki Wojskowej nr 2111 w Trzebiatowie		
Inwestor	21 Baza Lotnictwa Taktycznego w Świdwinie ul. Polczyńska 32, 78 - 301 Świdnin		
Rysunek	PROJEKT - RZUT 2 PIĘTRA		
Projektant	mgr inż. arch. Paweł Krukowski upr. bud. o nr ewid. 178/01/Wł		RYS.NR 9-P
Sprawdzający	mgr inż. arch. Izabela Warszawska upr. bud. o nr ewid. 50/LOOKK/2018		
Opracował	Marta Stańczak		
SKALA: 1:100	DATA: LISTOPAD 2020		


ZESTAWIENIE POWIERZCHNI			
NUMER POMIESZCZENIA	NAZWA POMIESZCZENIA	POWIERZCHNIA [m ²]	RODZAJ POSADZ
3.1	KOMUNIKACJA	130.84	GRES
3.2	POM. SZKOLENIOWE	40.86	PCV
3.3	POM. BIUROWE	14.93	PCV
3.4	MAGAZYN	5.77	PCV
3.5	POM. BIUROWE	17.81	PCV
3.6	POM. BIUROWE	43.55	PCV
3.7	KLATKA SCHODOWA	19.24	GRES
3.8	POM. SZKOLENIOWE	51.02	PCV
3.9	POM. SZKOLENIOWE	50.87	PCV
3.10	POM. SZKOLENIOWE	50.93	PCV
3.11	KLATKA SCHODOWA	17.87	PCV
3.12	POM. BIUROWE	43.40	PCV
3.13	UMYWALNIA	7.13	GRES
3.13a	TOALETA	1.10	GRES
3.14	PRZEDSIÓNEK	15.96	GRES
3.15	UMYWALNIA	8.04	GRES
3.15a	TOALETA	1.11	GRES
3.16	przedsiónek	5.96	GRES
3.16a	umywalnia	0.94	GRES
3.16b	toaleta	5.51	GRES
3.17	przedsiónek	6.22	GRES
3.17a	toaleta	14.40	GRES
3.18	POM. BIUROWE	13.78	PCV

UWAGA:

- WSZYTSKIE WYMIARY SPRAWDZIĆ I WERYFIKOWAĆ W TRAKCIE WYKONYWANIA PRAC BUDOWLANYCH
- WSZYTSKIE ELEMENTY RUCHOME, ELEMENTY WYPOSAŻENIA, W SZCZEGÓLNOŚCI ELEMENTY STOLARKI I ŚLUSARKI OKIENNEJ I DRZWIOWEJ, SZKŁEN, FASAD, OKŁADZIN ELEWACYJNYCH, BALUSTRAD, PORĘCZY I POCHWYTYWÓW, ODBIOJNIKÓW, WEWNĘTRZNYCH I INNYCH NALEŻY ZAMAWIAĆ I WYKONYWAĆ/MONTOWAĆ NA PODSTAWIE ZWERYFIKOWANYCH OMIARÓW ZWERYFIKOWANYCH WYKONANYCH NA OBIEKCIE.
- PRZED WYKONANIEM KAŻDEGO OTWORU W ŚCIANACH I STROPIACH WERYFIKOWAĆ ICH ROZMIARY Z PROJEKTOWANYM ASORTYMENTEM LUB WYPOSAŻENIEM. OTWORY BUDOWLANE/PRZEBIECIA DLA INSTALACJI REALIZOWAĆ PO WERYFIKACJI OPRACOWAŃ BRANŻOWYCH(PRZEBIEG INSTALACJI)
- W PRZYPADKU JAKIEJKOLWIEK ROZBIEŻNOŚCI DOKUMENTACJI NALEŻY KONSULTOWAĆ SIĘ Z PROJEKTANTEM.
- W MIEJSCE POŁĄCZENIA WARSTWY JASTRYCHY ZE ŚCIANĄ WYKONAĆ DYLATACJĘ W POSTACI PRZERZĄDKI ZE STYROPIANU GR. 2CM
- PROJEKT BUDOWLANY NIE JEST PODSTAWĄ DO REALIZACJI ROBÓT BUDOWLANYCH PRACE BUDOWLANE NALEŻY REALIZOWAĆ NA PODSTAWIE PROJEKTU WYKONAWCZEGO

UWAGA:

- WSZYTSKIE WYMIARY SPRAWDZIĆ I WERYFIKOWAĆ W TRAKCIE WYKONYWANIA PRAC BUDOWLANYCH
- WSZYTSKIE ELEMENTY RUCHOME, ELEMENTY WYPOSAŻENIA, W SZCZEGÓLNOŚCI ELEMENTY STOLARKI I ŚLUSARKI OKIENNEJ I DRZWIOWEJ, SZKŁEN, FASAD, OKŁADZIN ELEWACYJNYCH, BALUSTRAD, PORĘCZY I POCHWYTYWÓW, ODBIOJNIKÓW, WEWNĘTRZNYCH I INNYCH NALEŻY ZAMAWIAĆ I WYKONYWAĆ/MONTOWAĆ NA PODSTAWIE ZWERYFIKOWANYCH OMIARÓW ZWERYFIKOWANYCH WYKONANYCH NA OBIEKCIE.
- PRZED WYKONANIEM KAŻDEGO OTWORU W ŚCIANACH I STROPIACH WERYFIKOWAĆ ICH ROZMIARY Z PROJEKTOWANYM ASORTYMENTEM LUB WYPOSAŻENIEM. OTWORY BUDOWLANE/PRZEBIECIA DLA INSTALACJI REALIZOWAĆ PO WERYFIKACJI OPRACOWAŃ BRANŻOWYCH(PRZEBIEG INSTALACJI)
- W PRZYPADKU JAKIEJKOLWIEK ROZBIEŻNOŚCI DOKUMENTACJI NALEŻY KONSULTOWAĆ SIĘ Z PROJEKTANTEM.
- W MIEJSCE POŁĄCZENIA WARSTWY JASTRYCHY ZE ŚCIANĄ WYKONAĆ DYLATACJĘ W POSTACI PRZERZĄDKI ZE STYROPIANU GR. 2CM
- PROJEKT BUDOWLANY NIE JEST PODSTAWĄ DO REALIZACJI ROBÓT BUDOWLANYCH PRACE BUDOWLANE NALEŻY REALIZOWAĆ NA PODSTAWIE PROJEKTU WYKONAWCZEGO



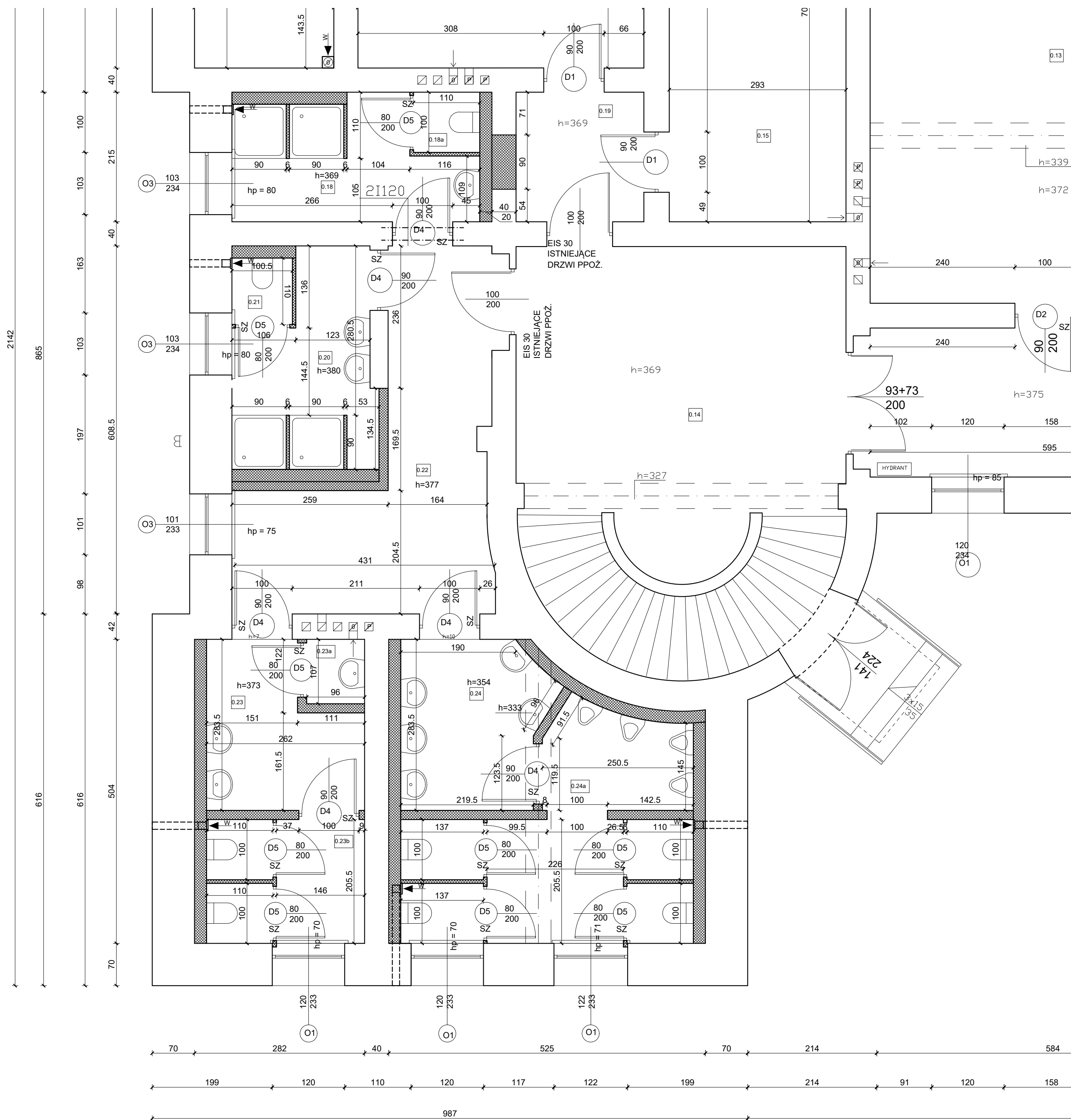
biuro projektów

UNI-FORM

ul. Zagłębicka 54/56, 91-463 Łódź, tel/fax [042] 655-96-94,
e-mail: biuro@bp-uni-form.pl, www.bp-uni-form.pl

Opracowanie	PROJEKT ROBÓT BUDOWLANYCH - PROJEKT WYKONAWCZY
Adres	ul. Zagłębicka 11, 72 - 320 Trzebieżów
Inwestycja	Remont budynku nr 4 w kompleksie Jednostki Wojskowej nr 2111 w Trzebieżowie
Inwestor	21 Baza Lotnicza Taktycznego w Świdwinie ul. Polczyńska 32, 78 - 301 Świdwin
Rysunek	PROJEKT - RZUT 3 PIĘTRA
Projektant	mgr inż. arch. Paweł Krukowski upr. bud. o nr ewid. 178/01/WŁ
Sprawdzający	mgr inż. arch. Izabela Warszawska upr. bud. o nr ewid. 50/LOOKK/2018
Opracował	Marta Stańczak
SKALA: 1:100	DATA: LISTOPAD 2020

WĘZEL SANITARNY RZUT PARTERU
SKALA 1:50



UWAGA:

-WSZYSTKIE WYMIARY SPRAWDZAĆ I WERYFIKOWAĆ
W TRAKCIE WYKONYWANIA PRAC BUDOWLANYCH

-WSZYSTKIE ELEMENTY RUCHOME, ELEMENTY WYPOSAŻENIA,
W SZCZEGÓLNOŚCI ELEMENTY STOLARKI I ŚLUSARKI OKIENNEJ
I DRZWIOWEJ, SZKŁEŃ, FASAD, OKŁADZIN ELEWACYJNYCH, BALUSTRAD, PORĘCZY I POCHWYTÓW,
ODBOJNIKÓW WEWNĘTRZNYCH I INNYCH NALEŻY ZAMAWIAĆ I WYKONYWAĆ/MONTOWAĆ NA
PODSTAWIE ZWERYFIKOWANYCH OBMIARÓW RZECZYWISTYCH WYKONYWANYCH NA OBIEKCIE.

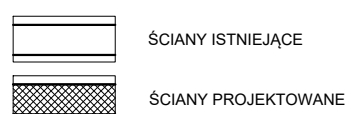
-PRZED WYKONANIEM KAŻDEGO OTWORU W ŚCIANACH I STROPACH WERYFIKOWAĆ ICH ROZMIARY Z PROJEKTOWANYM ASORTYMENTEM LUB WYPOSAŻENIEM.
OTWORY BUDOWLANE/PRZEBIEGA DLA INSTALACJI REALIZOWAĆ PO WERYFIKACJI OPRACOWAŃ
BRANŻOWYCH/(PRZEBIEG INSTALACJI)


-W PRZYPADKU JAKIEJKOLWIEK ROZBIEŻNOŚCI DOKUMENTACJI NALEŻY KONSULTOWAĆ SIĘ Z PROJEKTANTEM.

-W MIEJSCU POŁĄCZENIA WARSTWY JASTRYCHU ZE ŚCIANĄ WYKONAĆ DYŁACJĘ W POSTACI PRZEKŁADKI ZE STYROPIANU GR. 2CM

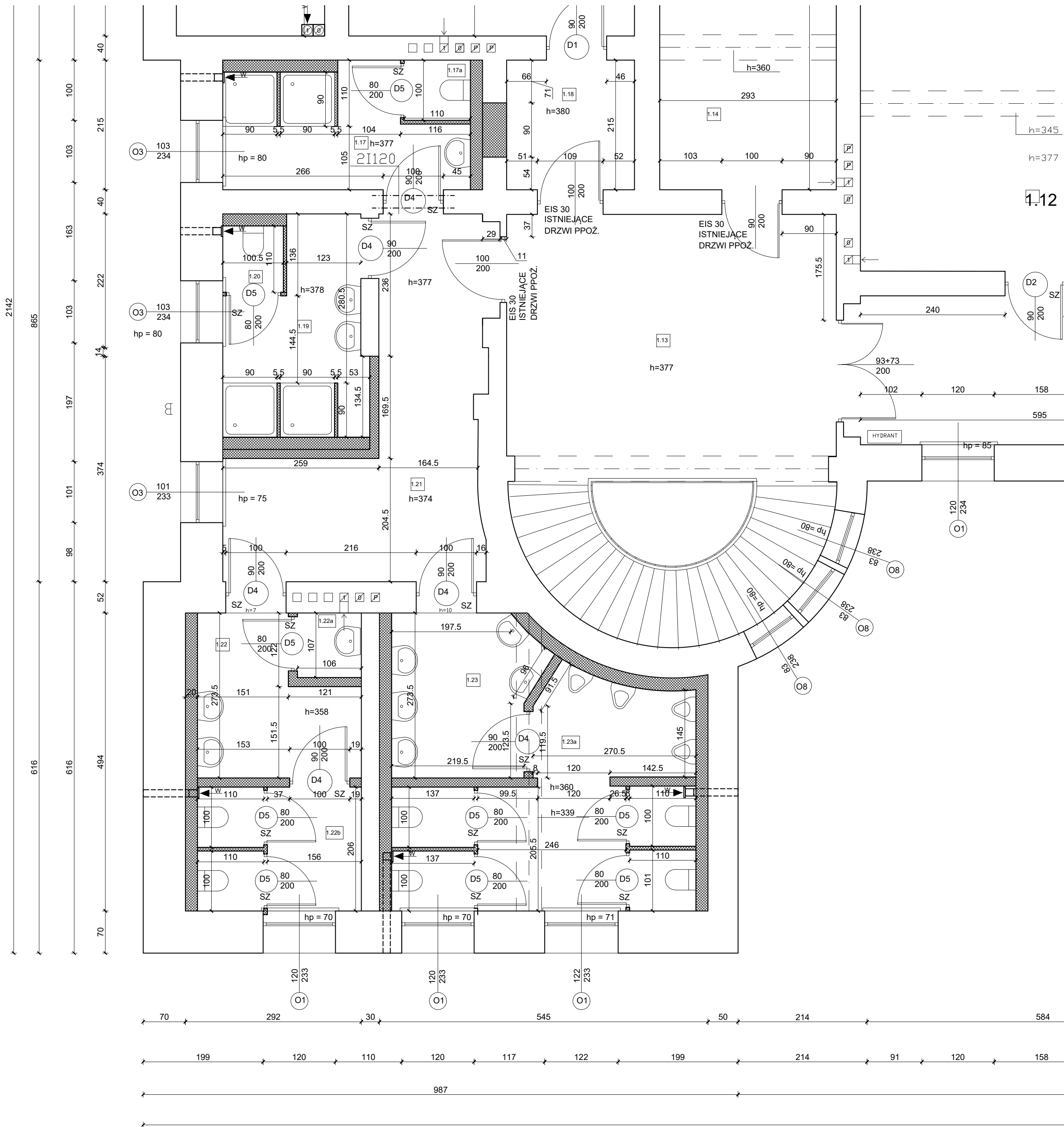
-PROJEKT BUDOWLANY NIE JEST PODSTAWĄ DO REALIZACJI ROBÓT BUDOWLANYCH
PRACĘ BUDOWLANE NAIŁŻY REALIZOWAĆ NA PODSTAWIE PROJEKTU WYKONAWCZEGO

LEGENDA



 <div style="display: inline-block; vertical-align: middle;"> biuro projektów UNI-FORM <small>ul. Tagliemwala 54/56, 91-463 Łódź, tel/fax (042) 655-96-94, e-mail: biuro@bp-uni-form.pl, www.bp-uni-form.pl</small> </div>	
Opracowanie	PROJEKT ROBÓT BUDOWLANYCH - PROJEKT WYKONAWCZY
Adres	ul. Zagórska 11, 72 - 320 Trzebiatów
Investycja	Remont budynku nr 4 w kompleksie Jednostki Wojskowej nr 2111 w Trzebiatowie
Investor	21 Baza Lotnictwa Taktycznego w Świdwinie ul. Połczyńska 32, 78 - 301 Świdnin
Rysunek	RZUT PARTERU - WĘŻEL SANITARNY
Projektant	mgr inż. arch. Paweł Krukowski upr. bud. o nr ewid. 178/01/WŁ
Sprawdzający	mgr inż. arch. Izabela Warszawska upr. bud. o nr ewid. 50/LOOKK/2018
Opracował	Marta Stańczyk
SKALA: 1:50	DATA: LISTOPAD 2020

WĘZEL SANITARNY RZUT PIĘTRA 1
SKALA 1:50



LEGENDA

- ŚCIANY ISTNIEJĄCE
- ŚCIANY PROJEKTOWANE

UWAGA:

-WSZYSTKIE WYMIARY SPRAWDZIĆ I WERYFIKOWAĆ
W TRAKCIE WYKONYWANIA PRAC BUDOWLANYCH

-WSZYSTKIE ELEMENTY RUCHOME, ELEMENTY WYPOSAŻENIA,
W SZCZEGÓLNOŚCI ELEMENTY STOLARKI I ŚLUSARKI OKIENNEJ
I DRZWIOWEJ, SZKLEŃ, FASAD, OKŁADZIN ELEWACYJNYCH, BALUSTRAD, PORĘCZY I POCHWYTÓW,
ODBOJNIKÓW WEWNĘTRZNYCH I INNYCH NALEŻY ZAMAWIAĆ I WYKONYWAĆ/MONTOWAĆ NA
PODSTAWIE ZWERYFIKOWANYCH OBMIARÓW RZECZYWISTYCH WYKONANYCH NA OBIEKCIE.

-PRZED WYKONANIEM KAŻDEGO OTWORU W ŚCIANACH I STROPACH WERYFIKOWAĆ ICH
ROZMIARY Z PROJEKTOWANYM ASORTYMENTEM LUB WYPOSAŻENIEM.
OTWORY BUDOWLANE/PRZEBICIA DLA INSTALACJI REALIZOWAĆ PO WERYFIKACJI OPRACOWAŃ
BRANŻOWYCH(PRZEBIEG INSTALACJI)

-W PRZYPADKU JAKIEJKOLWIEK ROZBIEŻNOŚCI DOKUMENTACJI NALEŻY KONSULTOWAĆ SIĘ Z
PROJEKTANTEM.

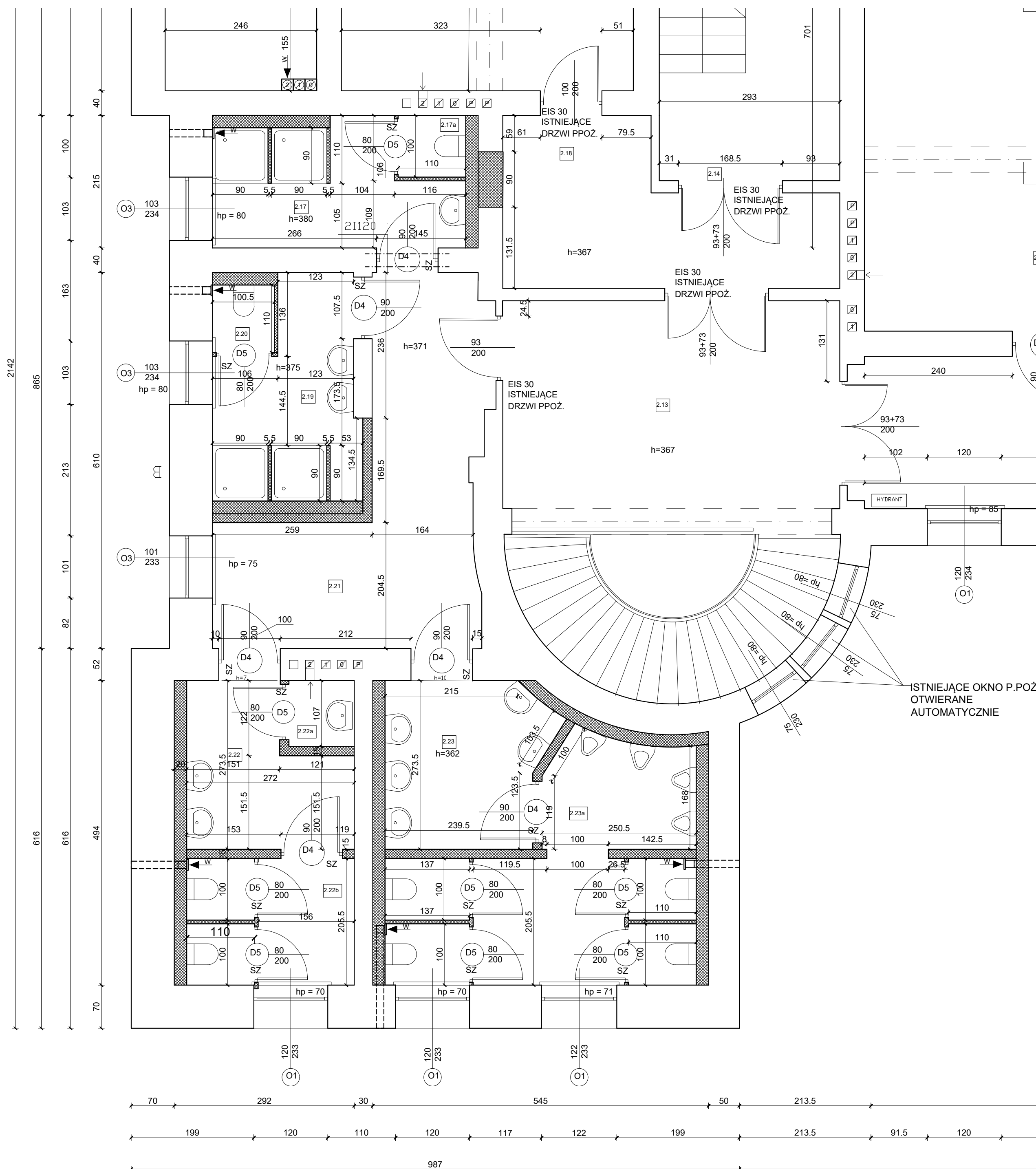
-W MIEJSCU POŁĄCZENIA WARSTWY JASTRYCHU ZE ŚCIANĄ WYKONAĆ DYLAACJĘ W POSTACI
PRZEKŁADKI ZE STYROPIANU GR. 2CM

-PROJEKT BUDOWLANY NIE JEST PODSTAWĄ DO REALIZACJI ROBÓT BUDOWLANYCH
PRACE BUDOWLANE NALEŻY REALIZOWAĆ NA PODSTAWIE PROJEKTU WYKONAWCZEGO



Opracowanie	PROJEKT ROBÓT BUDOWLANYCH - PROJEKT WYKONAWCZY	
Adres	ul. Zagórska 11. 72 - 320 Trzebieatów	
Inwestycja	Remont budynku nr 4 w kompleksie Jednostki Wojskowej nr 2111 w Trzebieatówie	
Inwestor	21 Baza Lotnictwa Taktycznego w Świdwinie ul. Półczyńska 32, 78 - 301 Świdnin	
Rysunek	RZUT PIĘTRA 1 - WĘZEL SANITARNY	
Projektant	mgr inż. arch. Paweł Krukowski upr. bud. o nr ewid. 178/01/WŁ	RYS.NR 12-P
Sprawdzający	mgr inż. arch. Izabela Warszawska upr. bud. o nr ewid. 50/LOOKK/2018	
Opracował	Marta Stańczak	
SKALA: 1:50	DATA: LISTOPAD 2020	

WĘZEŁ SANITARNY RZUT PIĘTRA 2
SKALA 1:50



UWAGA:

-WSZYSTKIE WYMIARY SPRAWDZAĆ I WERYFIKOWAĆ
W TRAKCIE WYKONYWANIA PRAC BUDOWLANYCH

-WSZYSTKIE ELEMENTY RUCHOME, ELEMENTY WYPOSAŻENIA, W SZCZEGÓLNOŚCI ELEMENTY STÓLARKI I ŚLUSARKI OKIENNEJ I DRZWIOWEJ, SZKŁEN, FASAD, OKŁADZIN ELEWACYJNYCH, BALUSTRAD, PORĘCZY I POCHWYTÓW, ODBOJNIKÓW WEWNĘTRZNYCH I INNYCH NALEŻY ZAMAWIAĆ I WYKONYWAĆ/MONTAŻOWAĆ NA PODSTAWIE ZWERYFIKOWANYCH OBIĄRÓW ZALEŻYTYCH WYKONANYCH NA OBIEKCIE.

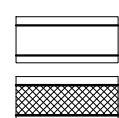
-PRZED WYKONANIEM KAŻDEGO OTWORU W ŚCIANACH I STOPACH WERYFIKOWAĆ ICH ROZMIARY Z PROJEKTOWANYM ASORTYMENTEM LUB WYPOSAŻENIEM.
OTWORY BUDOWLANE/PRZEBIAGA DLA INSTALACJI REALIZOWAĆ PO WERYFIKACJI OPRACOWAŃ BRANŻOWYCH(PRZEBIEG INSTALACJI)

-W PRZYPADKU JAKIEJKOLWIEK ROZBIEŻNOŚCI DOKUMENTACJI NALEŻY KONSULTOWAĆ SIĘ Z PROJEKTANTEM

-W MIEJSCU POŁĄCZENIA WARSTWY JASTRYCHU ZE ŚCIANĄ WYKONAĆ DYLATACJĘ W POSTACI PRZĘKŁADKI ZE STYROPIANU GR 2CM


-PROJEKT BUDOWLANY NIE JEST PODSTAWĄ DO REALIZACJI ROBÓT BUDOWLANYCH
PRACE BUDOWLANE NALEŻY REALIZOWAĆ NA PODSTAWIE PROJEKTU WYKONAWCZEGO

LEGENDA



ŚCIANY ISTNIEJĄCE

ŚCIANY PROJEKTOWANE



biuro projektów

UNI-FORM

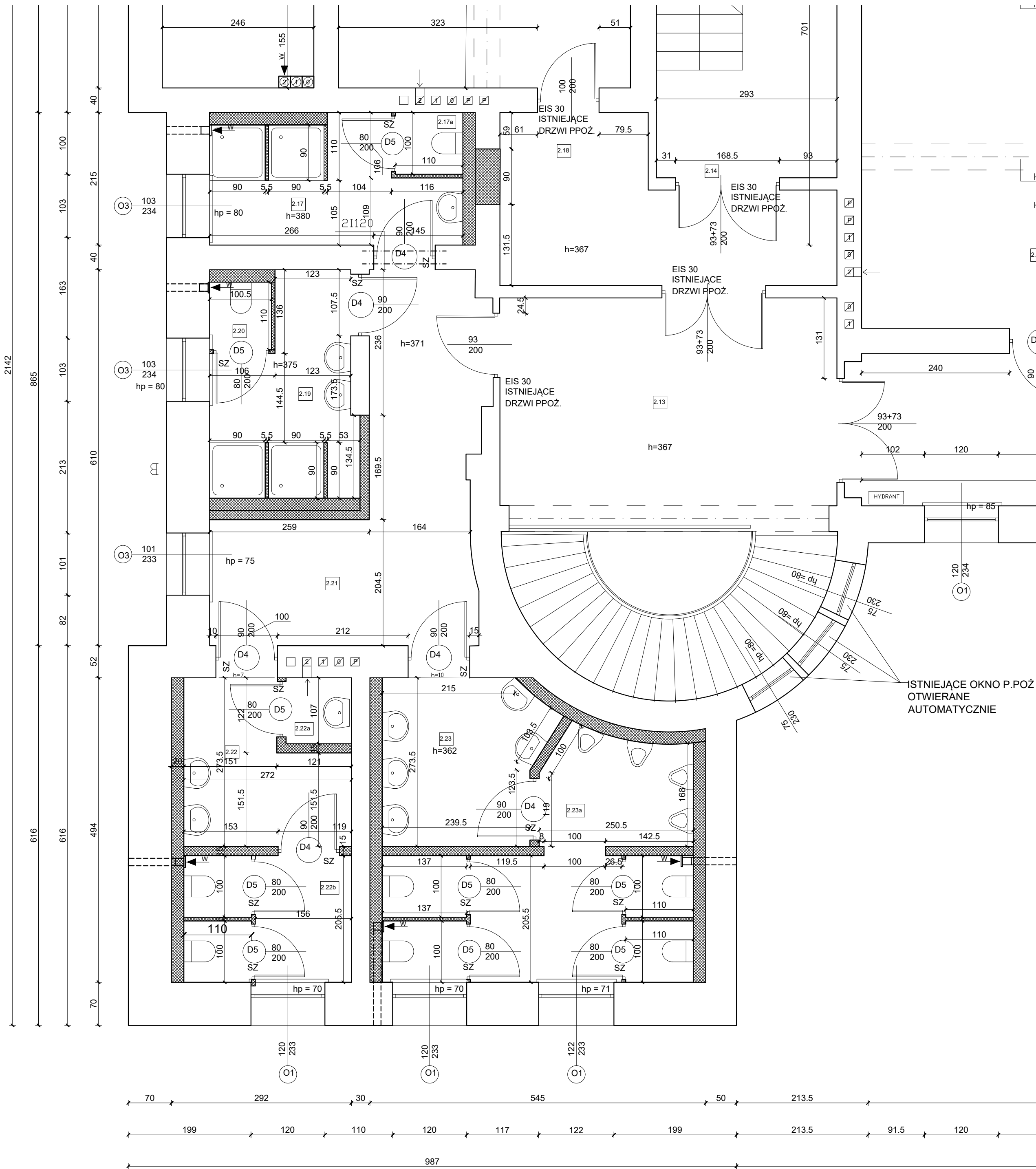
ul. Logiewnicka 54/55, 91-463 Łódź, tel/fax: (042) 655-96-94,
e-mail: biuro@bp-uni-form.pl, www.bp-uni-form.pl

Opracowanie	PROJEKT ROBÓT BUDOWLANYCH - PROJEKT WYKONAWCZY		
Adres	ul. Zagórska 11, 72 - 320 Trzebiatów		
Investycja	Remont budynku nr 4 w kompleksie Jednostki Wojskowej nr 2111 w Trzebiatowie		
Investor	21 Baza Lotnicza Taktycznego w Świdwinie ul. Półczyńska 32, 78 - 301 Świdwin		
Rysunek	RZUT PIĘTRA 2 - WEZEŁ SANITARNY		
Projektant	mgr inż. arch. Paweł Krukowski upr. bud. o nr ewid. 178/01/WŁ		
Sprawdzający	mgr inż. arch. Izabela Warszawska upr. bud. o nr ewid. 50/LOOKK/2018		
Opracował	Marta Stańczyk		
SKALA: 1:50	DATA: LISTOPAD 2020		

RY.S.NR

13-P

RZUT PIĘTRA 3 WĘZEŁ SANITARNY
SKALA 1:50



LEGENDA

- ŚCIANY ISTNIEJĄCE
- ŚCIANY PROJEKTOWANE

UWAGA:

- WSZYSTKIE WYMIARY SPRAWDZIĆ I WERYFIKOWAĆ W TRAKCIE WYKONYWANIA PRAC BUDOWLANYCH
- WSZYSTKIE ELEMENTY RUCHOME, ELEMENTY WYPOSAŻENIA, W SZCZEGÓLNOŚCI ELEMENTY STOLARKI I ŚLUSARKI OKIENNEJ I DRZWIOWEJ, SZKLEŃ, FASAD, OKŁADZIN ELEWACYJNYCH, BALUSTRAD, PORĘCZY I POCHWYTÓW, ODBOJNIKÓW WEWNĘTRZNYCH I INNYCH NALEŻY ZAMAWIAĆ I WYKONYWAĆ/MONTOWAĆ NA PODSTAWIE ZWERYFIKOWANYCH OBMIARÓW RZECZYWISTYCH WYKONANYCH NA OBIEKCIE.
- PRZED WYKONANIEM KAŻDEGO OTWORU W ŚCIANACH I STROPACH WERYFIKOWAĆ ICH ROZMIARY Z PROJEKTOWANYM ASORTYMENTEM LUB WYPOSAŻENIEM. OTWORY BUDOWLANE/PRZEBIECIA DLA INSTALACJI REALIZOWAĆ PO WERYFIKACJI OPRACOWAŃ BRANŻOWYCH(PRZEBIEG INSTALACJI)
- W PRZYPADKU JAKIEJKOLWIEK ROZBIEŻNOŚCI DOKUMENTACJI NALEŻY KONSULTOWAĆ SIĘ Z PROJEKTANTEM.
- W MIEJSCU POŁĄCZENIA WARSTWY JASTRYCHU ZE ŚCIANĄ WYKONAĆ DYLAĆCJĘ W POSTACI PRZEKŁADKI ZE STYROPIANU GR. 2CM
- PROJEKT BUDOWLANY NIE JEST PODSTAWĄ DO REALIZACJI ROBÓT BUDOWLANYCH PRACE BUDOWLANE NALEŻY REALIZOWAĆ NA PODSTAWIE PROJEKTU WYKONAWCZEGO



Opracowanie	PROJEKT ROBÓT BUDOWLANYCH - PROJEKT WYKONAWCZY	
Adres	ul. Zagórska 11. 72 - 320 Trzebiatów	
Inwestycja	Remont budynku nr 4 w kompleksie Jednostki Wojskowej nr 2111 w Trzebiatowie	
Inwestor	21 Baza Lotnictwa Taktycznego w Świdwinie ul. Polczyńska 32, 78 - 301 Świdwin	
Rysunek	RZUT PIĘTRA 3 - WĘZEŁ SANITARNY	
Projektant	mgr inż. arch. Paweł Krukowski upr. bud. o nr ewid. 178/01/WŁ	RYS.NR 14-P
Sprawdzający	mgr inż. arch. Izabela Warszawska upr. bud. o nr ewid. 50/LOOKK/2018	
Opracował	Marta Stańczak	
SKALA:	1:50	
DATA:	LISTOPAD 2020	

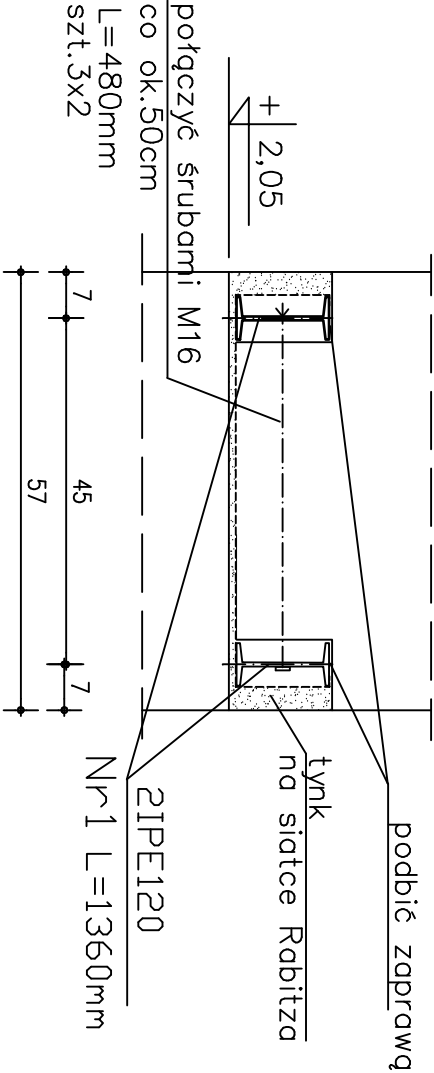
NADPROŻA STALOWE

skala 1:20

BUD. NR 4

KOLEJNOŚĆ ROBÓT :

- 1.wykuć bruzdę z jednej strony ściany, osadzić dwuteownik
- 2.wykuć bruzdę z drugiej strony ściany, osadzić dwuteownik
- 3.belki połączyć prętami Ø16co 50cm,pręty nagwintowane na końcach pod nakrętki M16
- 4.pod belkami opartymi na ścianach po 18cm, wykonać poduszki z betonu C16/20 grub.20cm, dług.ok.25cm
- 5.belki podbić pod ścianą zapr.cem."8"
- 6.wyburzyć ścianę projektowanego otworu
- 7.belki osiatkować siatką Rabbitza i otynkować



L=136cm szt.4

ZESTAWIENIE STALI PROFILOWEJ

ZABEZPIECZENIE ANTYKOROZYJNE				
Elementy stalowe zabezpieczyć:				
– farbą ftalową miniovą 60% x2				
– farbą chlorokauczukową				
ogólnego stosowania x2				

Nr	Ilość	Profil	Długość mm	Masa w kg		
				Jednost.	1 szt.	Całkowita
1	8	IPE120	1360	10,40	14,15	113,2
Razem kg						113,2

STAL S235

- UWAGA:
- 1.Usytuowanie nadproży na rzutach archit.
 - 2.Poziomy przy przekrojach oznaczają wys.od posadzki.

UWAGA:

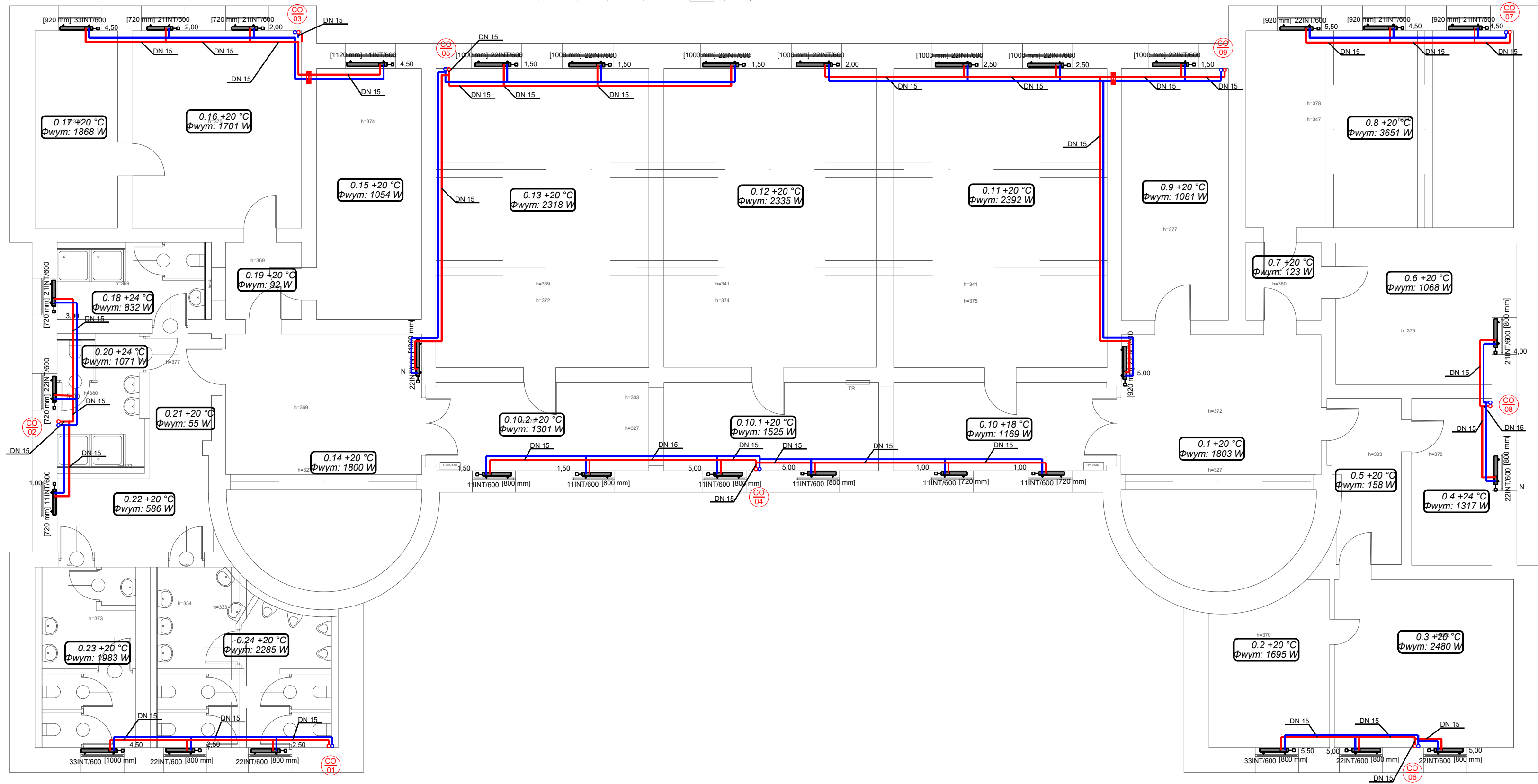
–WSZYSTKIE WYMIARY SPRAWDZAĆ I WERYFIKOWAĆ W TRAKCIE WYKONYWANIA PRAC BUDOWLANYCH

–W PRZYPADKU JAKIEJKOLWIEK ROZBIEŻNOŚCI DOKUMENTACJI NALEŻY KONSULTOWAĆ SIĘ Z PROJEKTANTEM.

<div><div><div><div>bp</div><div>UNI-FORM</div><div>ul. Łopiewska 54/56, 97-403 Łódź, telefon: 66 554 944, e-mail: biuro@bp-uni-form.pl, www.bp-uni-form.pl</div></div><div>biuro projektów</div></div></div>		PROJEKT ROBÓT BUDOWLANYCH	
Opracowanie		ul. Zagórska 11, 72-520 Trzebiatów	
Inwestycja		Remont budynku nr 4 w kompleksie Jednostki Wojskowej nr 2111 w Trzebiatowie	
Inwestor		21 Baza Lotnicza Lotniczego w Świdwie ul. Polczyńska 32, 76-501 Świdwin	
Rysownik		NADPROŻA STALOWE	
Projektant		INŻ. MARIA STRUSZCZAK UPR. BUD.NR 158183/WML	RYS.NR
Sprawdzający		INGR INŻ. DARIUSZ GORDYN UPR. BUD.NR 162391/WML	
SKALA: 1:20		DATA: Listopad 2020	

K-1

PARTER



UWAGI

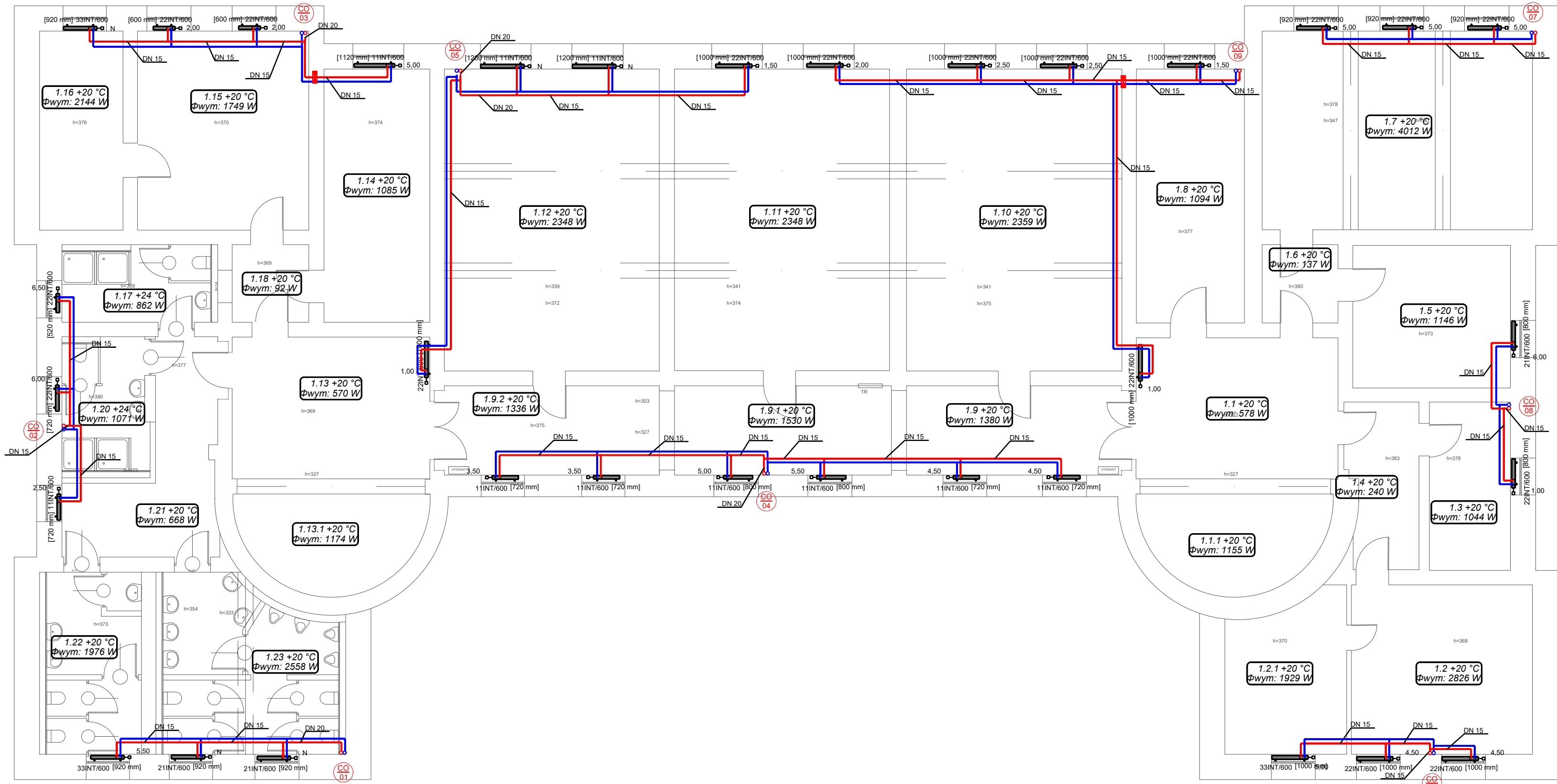
Pionowe odcinki instalacji prowadzić w bruzdach ściennych. Zachować dostęp do armatury (zastosować skrzynki podtynkowe).
Wszystkie podłączenia/wymiary/rzędne należy sprawdzić na budowie. Wszelkie rozbieżności w projekcie do uzgodnienia z nadzorem autorskim.
Przejścia przez przegrody konstrukcyjne wykonać w ostonach rur stalowych, wystających poza przegrodę.
Przejścia przez przegrody o odporności ogniowej prowadzić w przepustach ognioodpornych zgodnie z opisem technicznym. Przewody należy prowadzić w sposób zapewniający właściwą kompensację wydłużeń cieplnych (z maksymalnym wykorzystaniem możliwości samo-kompensacji).
Przejścia instalacji przez dylatację wykonać w peszlu.
Wszystkie pionowe obudować płytą g-k.
Instalacje w obrebie komunikacji i pom. WC prowadzić w bruzdach wykonanych w ścianie, poza tymi pomieszczeniami instalacje prowadzić natynkowo

LEGENDA

21 x 3,45	opis instalacji c.o. z rur wielowarstwowych (średnica rurociągu)
—	instalacja c.o. zasilanie
—	instalacja c.o. powrót
CO 01	oznaczenie pionu instalacji c.o.
	automatyczny odpowietrznik DN15
	przeście odporności ogniowej równe odporności przegrody
1.15 +18 °C Φwym: 577 W	numer pomieszczenia, temperatura obliczeniowa dla zimy i wymagane zapotrzebowanie na ciepło
 22INT/900 [520 mm] 2,00	grzejnik zintegrowany, dolnozasilany RadsonINTEGRA (rodzaj, wysokość, długość, nastawa grzejnika)

bp biuro projektów
UNI-FORM
ul. Logiewnicka 54/56, 91-463 Łódź, tel/fax: (042) 655-96-94,
e-mail: biuro@bp-uni-form.pl, www.bp-uni-form.pl

Opracowanie	PROJEKT ROBÓT BUDOWLANYCH	
Adres	ul. Zagórska 11, 72 - 320 Trzebiatów	
Inwestycja	Remont budynku nr 4 w kompleksie Jednostki Wojskowej nr 2111 w Trzebiatowie	
Inwestor	21 Baza Lotnictwa Taktycznego w Świdwinie ul. Potczyńska 32, 78 - 301 Świdnin	
Rysunek	Rzut parteru - instalacja ogrzewania	
Projektant	mgr inż. Rafał Marciniak upr. bud. o nr ewid. MAZ/0425/PWBS/15	RYS.NR S14
Sprawdzający	mgr inż. Monika Anuszczyk upr. bud. o nr ewid. LOD/3779/PWBS/19	
Opracował	inż. Patrycja Gląpska	
SKALA:1:100	DATA: Grudzień 2020	



UWAGI

Pionowe odcinki instalacji prowadzić w brzdach ściennych. Zachować dostęp do armatury (zastosować skrzynki podtynkowe). Wszystkie podłączenia/wymiary/rzędne należy sprawdzić na budowie. Wszelkie rozbieżności w projekcie do uzgodnienia z nadzorem autorskim. Przejścia przez przegrody konstrukcyjne wykonać w ostonach rur stalowych, wystających poza przegrodę. Przejścia przez przegrody o odporności ogniowej prowadzić w przepustach ognioodpornych zgodnie z opisem technicznym. Przewody należy prowadzić w sposób zapewniający właściwą kompensację wydłużeń cieplnych (z maksymalnym wykorzystaniem możliwości samo-kompensacji). Przejścia instalacji przez dylatację wykonać w peszlu. Wszystkie piony obudować płytą g-k. Instalacje w obrebie komunikacji i pom. WC prowadzić w brzdach wykonanych w ścianie, poza tymi pomieszczeniami instalacje prowadzić natynkowo

LEGENDA	
21 x 3,45	opis instalacji c.o. z rur wielowarstwowych (średnica rurociągu)
—	instalacja c.o. zasilanie
—	instalacja c.o. powrót
CO 01	oznaczenie pionu instalacji c.o.
	automatyczny odpowietrznik DN15
	przejście odporności ogniowej równe odporności przegrody
1.15 +18 °C Φwym: 577 W	numer pomieszczenia, temperatura obliczeniowa dla zimy i wymagane zapotrzebowanie na ciepło
 2,00	grzejnik zintegrowany, dolnozasilany RadsonINTEGRA (rodzaj, wysokość, długość, nastawa grzejnika)

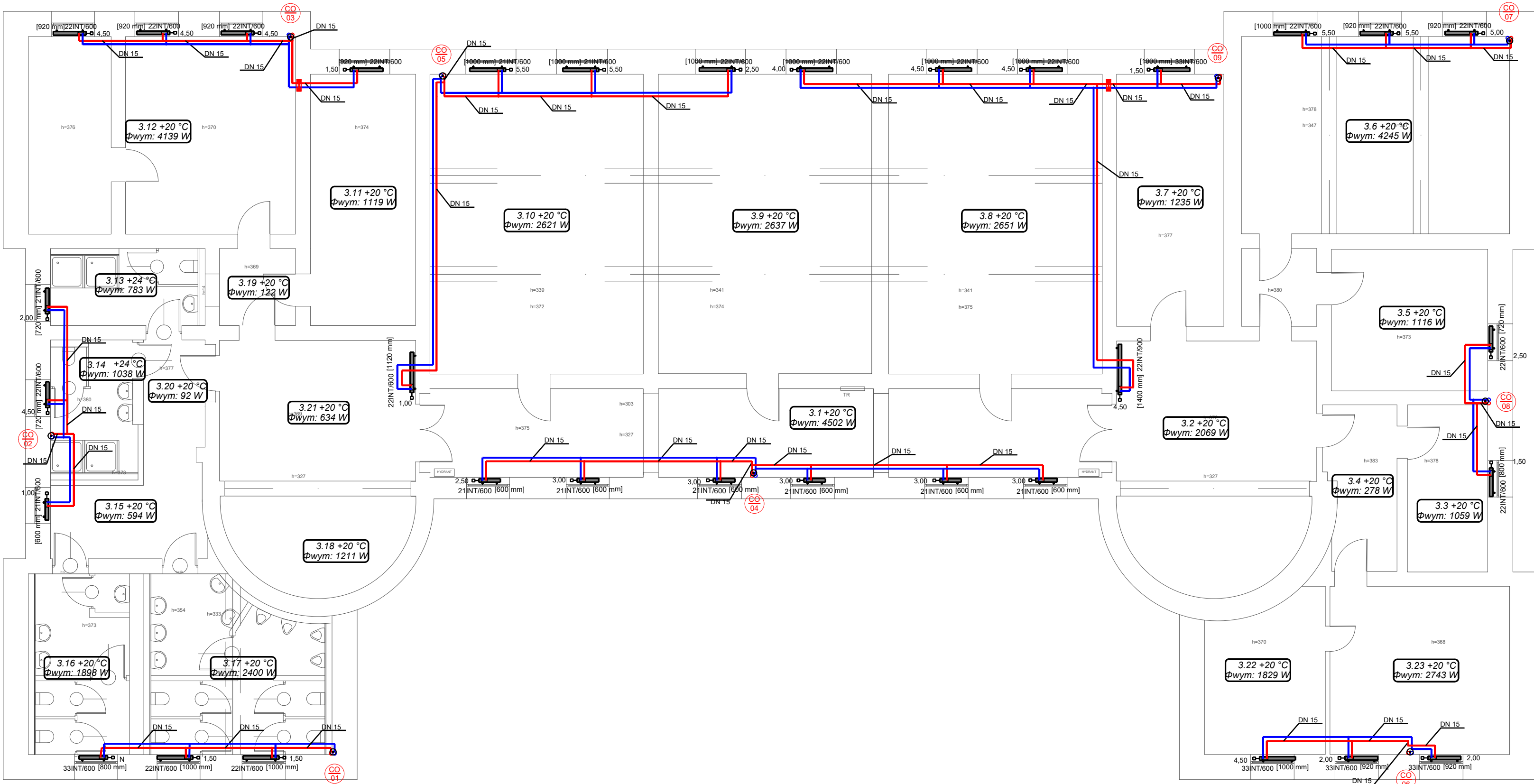
bp

biuro projektów

UNI-FORM

ul. Lotwicka 54/56, 91-463 Łódź, tel/fax: (042) 655-96-94,
e-mail: biuro@bp-uni-form.pl, www.bp-uni-form.pl

Opracowanie	PROJEKT ROBÓT BUDOWLANYCH	
Adres	ul. Zagórska 11, 72 - 320 Trzebiatów	
Inwestycja	Remont budynku nr 4 w kompleksie Jednostki Wojskowej nr 2111 w Trzebiatowie	
Inwestor	21 Baza Lotnictwa Taktycznego w Świdwinie ul. Potczyńska 32, 78 - 301 Świdnin	
Rysunek	Rzut 1 piętra - instalacja ogrzewania	
Projektant	mgr inż. Rafał Marciniak upr. bud. o nr ewid. MAZ/0425/PWBS/15	RYS.NR S15
Sprawdzający	mgr inż. Monika Anuszczyk upr. bud. o nr ewid. LOD/3779/PWBS/19	
Opracował	inż. Patrycja Głowska	
SKALA:1:100	DATA: Grudzień 2020	



UWAGI

Pionowe odcinki instalacji prowadzić w bruzdach ściennych. Zachować dostęp do armatury (zastosować skrzynki podtynkowe).

Wszystkie podłączenia/wymiary/rzędne należy sprawdzić na budowie. Wszelkie rozbieżności w projekcie do uzgodnienia z nadzorem autorskim.

Przejścia przez przegrody konstrukcyjne wykonać w ostonach rur stalowych, wystających poza przegrodę.

Przejścia przez przegrody o odporności ogniowej prowadzić w przepustach ogniodopornych zgodnie z opisem technicznym. Przewody należy prowadzić w sposób zapewniający właściwą kompensację wydużeń cieplnych (z maksymalnym wykorzystaniem możliwości samo-kompensacji).

Przejścia instalacji przez dyktacje wykonać w peszlu.

Wszystkie pionowe obudować płytą g-k.

Instalacje w obrębie komunikacji i pom. WC prowadzić w bruzdach wykonanych w ścianie, poza tymi pomieszczeniami instalacje prowadzić natynkowo

LEGENDA	
21 x 3,45	opis instalacji c.o. z rur wielowarstwowych (średnica rurociągu)
—	instalacja c.o. zasilanie
—	instalacja c.o. powrót
CO 01	oznaczenie pionu instalacji c.o.
⊙	automatyczny odpowietrznik DN15 w szafce podtynkowej
■	przejście odporności ogniowej równe odporności przegrody
1.15 +18 °C Φwym: 577 W	numer pomieszczenia, temperatura obliczeniowa dla zimy i wymagane zapotrzebowanie na ciepło
22INT/900 [520 mm] 2,00	grzejnik zintegrowany, dolnozasilany RadsonINTEGRA (rodzaj, wysokość, długość, nastawa grzejnika)

bp

biuro projektów

UNI-FORM

ul. Logiewnicka 54/56, 91-463 Łódź, tel./fax: (042) 655-96-94,
e-mail: biuro@bp-uni-form.pl, www.bp-uni-form.pl

Opracowanie	PROJEKT ROBÓT BUDOWLANYCH	
Adres	ul. Zagórska 11, 72 - 320 Trzebiatów	
Inwestycja	Remont budynku nr 4 w kompleksie Jednostki Wojskowej nr 2111 w Trzebiatowie	
Inwestor	21 Baza Lotnictwa Taktycznego w Świdwinie ul. Potczyńska 32, 78 - 301 Świdnin	
Rysunek	Rzut 3 piętra - instalacja ogrzewania	
Projektant	mgr inż. Rafał Marciniaś upr. bud. o nr ewid. MAZ/0425/PWBS/15	RYS.NR
Sprawdzający	mgr inż. Monika Anuszczyk upr. bud. o nr ewid. LOD/3779/PWBS/19	
Opracował	inż. Patrycja Głowska	S17
SKALA:1:100	DATA: Grudzień 2020	