

MAPA DO CELÓW PROJEKTOWYCH

SKALA 1:500

Układ odniesienia: PL-ETRF89, układ wsp. płaskich: PL-2000 sfera6 (18°), układ wys.: PL-EVRF2007-INH

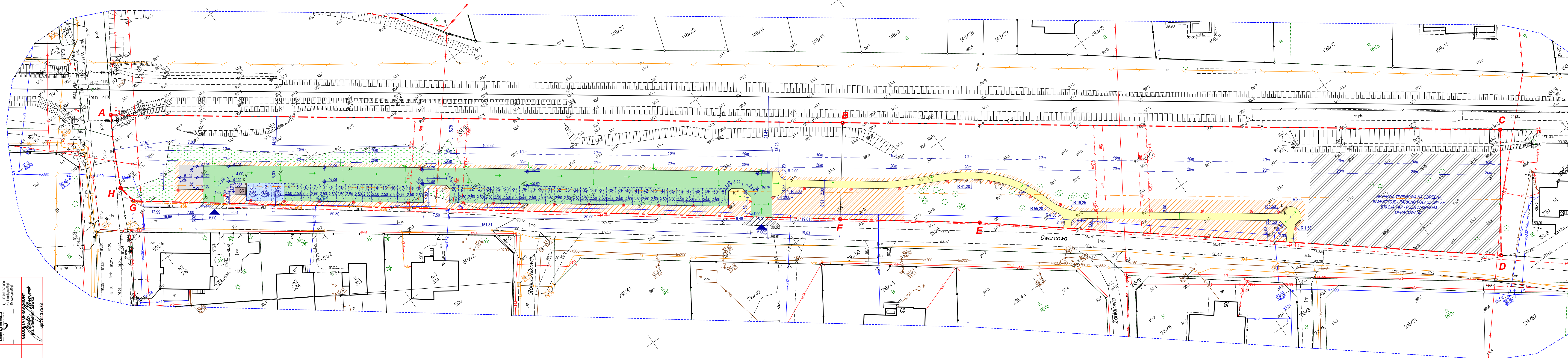
Sekcje mapy: 6.190.28.22.2.2; 6.190.28.17.4.4; 6.190.28.17.4.2

Nie wyklucza się istnienia w terenie urządzeń ułożonych, a nie zgłoszonych do inwentaryzacji geodezyjnej.

Na mapie nie badano służebności gruntowych.

GOD.6640.5415.2024

Wzrostem świadomy odpowiedzialności kornej za złożenie fałszywych oświadczeń. Oświadczam, że opierałem techniczny załącznik realizujący prace geodezyjne na wyniku wytyczki i nie jestem odpowiedzialny za jej poprawność. Oświadczam, że nie jestem odpowiedzialny za jej poprawność.	
Wzrostem świadomy odpowiedzialności kornej za złożenie fałszywych oświadczeń. Oświadczam, że opierałem techniczny załącznik realizujący prace geodezyjne na wyniku wytyczki i nie jestem odpowiedzialny za jej poprawność. Oświadczam, że nie jestem odpowiedzialny za jej poprawność.	
Wzrostem świadomy odpowiedzialności kornej za złożenie fałszywych oświadczeń. Oświadczam, że opierałem techniczny załącznik realizujący prace geodezyjne na wyniku wytyczki i nie jestem odpowiedzialny za jej poprawność. Oświadczam, że nie jestem odpowiedzialny za jej poprawność.	
Wzrostem świadomy odpowiedzialności kornej za złożenie fałszywych oświadczeń. Oświadczam, że opierałem techniczny załącznik realizujący prace geodezyjne na wyniku wytyczki i nie jestem odpowiedzialny za jej poprawność. Oświadczam, że nie jestem odpowiedzialny za jej poprawność.	
Wzrostem świadomy odpowiedzialności kornej za złożenie fałszywych oświadczeń. Oświadczam, że opierałem techniczny załącznik realizujący prace geodezyjne na wyniku wytyczki i nie jestem odpowiedzialny za jej poprawność. Oświadczam, że nie jestem odpowiedzialny za jej poprawność.	
Wzrostem świadomy odpowiedzialności kornej za złożenie fałszywych oświadczeń. Oświadczam, że opierałem techniczny załącznik realizujący prace geodezyjne na wyniku wytyczki i nie jestem odpowiedzialny za jej poprawność. Oświadczam, że nie jestem odpowiedzialny za jej poprawność.	
Wzrostem świadomy odpowiedzialności kornej za złożenie fałszywych oświadczeń. Oświadczam, że opierałem techniczny załącznik realizujący prace geodezyjne na wyniku wytyczki i nie jestem odpowiedzialny za jej poprawność. Oświadczam, że nie jestem odpowiedzialny za jej poprawność.	
Wzrostem świadomy odpowiedzialności kornej za złożenie fałszywych oświadczeń. Oświadczam, że opierałem techniczny załącznik realizujący prace geodezyjne na wyniku wytyczki i nie jestem odpowiedzialny za jej poprawność. Oświadczam, że nie jestem odpowiedzialny za jej poprawność.	
Wzrostem świadomy odpowiedzialności kornej za złożenie fałszywych oświadczeń. Oświadczam, że opierałem techniczny załącznik realizujący prace geodezyjne na wyniku wytyczki i nie jestem odpowiedzialny za jej poprawność. Oświadczam, że nie jestem odpowiedzialny za jej poprawność.	
Wzrostem świadomy odpowiedzialności kornej za złożenie fałszywych oświadczeń. Oświadczam, że opierałem techniczny załącznik realizujący prace geodezyjne na wyniku wytyczki i nie jestem odpowiedzialny za jej poprawność. Oświadczam, że nie jestem odpowiedzialny za jej poprawność.	



UWAGA:
1. nie należy obmierzać wymiarów ze skali rysunku ani używać go jako szablonu, wszelkie wymiary powinny zostać sprawdzone przez wykonawcę na budowie przed przystąpieniem do prac, w przypadku stwierdzenia istotnych rozbieżności należy skonsultować się z Inspektorem nadzoru lub Projektantem;
2. każdy rysunek należy rozpatrywać w połączeniu z projektem technicznym, pozostałymi rysunkami i częściami opisowymi projektu, w przypadku istotnych wątpliwości należy skonsultować się z Inspektorem nadzoru lub Projektantem, rozwiązanie konstrukcyjne i instalacyjne zostały przedstawione w odrębnych częściach opracowania;
3. wszelkie projektowane prace należy wykonać zgodnie ze sztuką budowlaną, obowiązującymi przepisami i normami oraz przy zachowaniu przepisów BHP;
4. ewentualne rysunki warsztatowe należy przedstawić do weryfikacji i zatwierdzenia przez autora projektu.

PROJEKT: Zagospodarowanie terenu przy stacji PKP na dz. nr 151/6 i 151/7 w Obrowie	INWESTOR: Gmina Obrowo ul. Aleja Lipowa 27, 87-126 Obrowo	BRANŻA: Budowlana	STADIUM: PB-PZT	NR RYSUNKU: A1
ADRES: Dz. nr 151/6 i 151/7, obręb 0011 Obrowo ul. Dworcowa, Obrowo	PROJEKTOWAŁ: mgr inż. arch. Jakub Pulikowski upr. 154/POOKK/V/2020 w specjalności architektonicznej	DATA: 02.2025	SKALA: 1:500	
POTWIERDZAM ZGODNOŚĆ MAPY Z ORYGINAŁEM mgr inż. arch. Jakub Pulikowski				
PRAWA AUTORSKIE ZASTRZEŻENIE				
PAPP Pracownia Projektowa Jakub Pulikowski e-mail: jakub.pulikowski@gmail.com tel: 694 365 353				
TREŚĆ RYSUNKU: PROJEKT ZAGOSPODAROWANIA TERENU				

- LEGENDA**
- granicz teren objęty opracowaniem - granica dz. nr 151/6 i 151/7
 - 10m linia wyznaczona w odległości 10m od granicy obszaru kolejowego na dz. 151/9
 - 20m linia wyznaczona w odległości 20m od osi skrajnego toru
 - projekowana lokalizacja wjazdu na działkę
 - projekowane nawierzchnie utwardzone z kostki betonowej kolor niebieski
 - projekowane nawierzchnie utwardzone - płyty asfaltowe betonowe wypełnione trawą - częściowo przepuszczalne dla wody
 - projekowane nawierzchnie utwardzone z kostki betonowej, kolor jasnoszary
 - projekowane nawierzchnie utwardzone mineralne, przepuszczalne dla wody
 - śluzowiz drogi granicznej - lokalizacja (poza zakresem opracowania)
 - projekowane miejsca postojowe
 - projekowane miejsca postojowe dla osób z niepełnosprawnościami
 - lampa hybrydowa, autonomiczna (niepodłączona do sieci) z panelem solarnym i funkcją wiatrową
 - istniejąca rzędna terenu / nawierzchni
 - projekowana rzędna terenu / nawierzchni
 - prógl. spadki nawierzchni z kostki / nawierzchni wzdłuż linii podprzecznych - 2%
 - 5m strefa wyznaczona w odległości 5m od linii napowietrznej SN
 - 7,5m strefa wyznaczona w odległości 7,5m od linii napowietrznej SN
 - elektronieprzewodny kabel SN-15kV - nie zewidencjonowany w Geodazji i Kartografii zgodnie z uzgodnieniem z Energa Operator z dnia 12 maja 2025
 - OBSZARY PRAC ZIEMNYCH:
 - istniejące nawierzchnie żwirkowe nieregularne - do rekultywacji - założenie trawnika bez zmiany wysokości
 - prace ziemne w obrębie nawierzchni - niezbędny margines 1,0m oraz zakres dla zaplecza budowy - rekultywacja trawnikiem i zielenią
 - linia wyznaczona w odległości 20m od granicy obszaru kolejowego na dz. 151/9
 - MAŁA ARCHITEKTURA
 - L - ŁAWKA
 - K - KOSZ NA ODPADY
 - SR - STOJAK ROWEROWY