

63-200 Jarocin
ul. Konwaliowa 2

tel. kom. 502 223 864
tel. kom. 797 906 833
tel. kom. 505 332 648

e-mail:
biuro@ppkowalski.pl

**OFERUJEMY USŁUGI
W ZAKRESIE**

opracowań ekspertyz

opinii BHP i ergonomii
przebiegów technicznych
budynków

prowadzenia nadzorów
inwestorskich
weryfikacji projektów i wycen
za ich opracowanie

ofertowych i inwestorskich
projektowania budownictwa

PROJEKT BUDOWLANY

INWESTOR:

GMINA PIASKI
UL. 6 STYCZNIA 1
63-820 PIASKI

ADRES BUDOWY :

63-820 PIASKI
UL. DRZĘCZEWSKA 9

OPINIE - BRAK

IDENTYFIKATOR EWIDENCYJNY:

300405_2.0008.879/8

**REMONT BOISK I BUDYNKU SOCJALNO-SZATNIOWEGO W
RAMACH ZADANIA "MODERNIZACJA KOMPLEKSU
SPORTOWEGO MOJE BOISKO - ORLIK 2012"**

Projektant

mgr inż. Krzysztof Kowalski
uprawnienia do projektowania i kierowania robotami
budowlanymi bez ograniczeń
w specjalności konstrukcyjno-budowlanej
upr. nr WKP/0060/PWOK/06

Podpis

SPIS TREŚCI

PROJEKT BUDOWLANY

I.	PROJEKT BUDOWLANY	3
I.I.	PROJEKT BUDOWLANY – CZĘŚĆ OPISOWA	3
1.	Podstawa opracowania	3
2.	Przedmiot inwestycji i zakres całego zamierzenia budowlanego	3
3.	Przeznaczenie i program użytkowy obiektu budowlanego	3
3.1.	Zakres wykonywanych prac:	3
➤	Budynek socjalno-szatniowy :	3
➤	Roboty malarskie wewnętrzne:	3
➤	Instalacja wodno-kanalizacyjna:	4
➤	Elewacja:	4
➤	Czyszczenie połączeń dachowej:	4
➤	Wymiana rolety okiennej zewnętrznej	4
➤	Wymiana stolarki drzwiowej zewnętrznej:	4
➤	Konserwacja podbitki drewnianej:	5
➤	Opaska wokół budynku	5
➤	Naprawa nawierzchni z kostki betonowej – przełożenie:	5
➤	Remont boiska wielofunkcyjnego	5
I.II.	PROJEKT ARCHITEKTONICZNO-BUDOWLANY – CZĘŚĆ RYSUNKOWA	8

I. PROJEKT BUDOWLANY

I.1. PROJEKT BUDOWLANY – CZĘŚĆ OPISOWA

1. Podstawa opracowania

- Umowa i uzgodnienia z Inwestorem
- Obowiązujące akty prawne
- Mapa zasadnicza
- Wizje lokalne w terenie i pomiary inwentaryzacyjne
- Normy projektowania

2. Przedmiot inwestycji i zakres całego zamierzenia budowlanego

Przedmiotem inwestycji jest projekt remontu boiska i budynku socjalno-szatniowego w ramach zadania „Modernizacja kompleksu sportowego Moje boisko – Orlik 2012” położony w miejscowości Piaski przy ulicy Drzęczewskiej 9 położonej na działce nr 879/8.

3. Przeznaczenie i program użytkowy obiektu budowlanego

3.1. Zakres wykonywanych prac:

➤ Budynek socjalno-szatniowy :

➤ Roboty malarskie wewnętrzne:

- Malowanie farbami klejowymi starych tynków wewnętrznych, zeszkrobanie i zmycie starej farby;
- Malowanie farbami emulsyjnymi starych tynków, przygotowanie powierzchni z poszpachlowaniem nierówności (sfalowań) powierzchni tynku;
- Malowanie farbami emulsyjnymi starych tynków, 2-krotne, sufity wewnętrzne;
- Malowanie farbami latexowymi zmywalnymi, malowanie 2-krotne, ściany wewnętrzne, kolor należy uzgodnić z inwestorem;
- Wymiana wentylatora ściennego w toalecie.

➤ Zabezpieczenie wejścia na poddasze:

- Montaż furki stalowej z zamkiem patentowym;

➤ Instalacje elektryczne

- Demontaż istniejących opraw oraz montaż nowych opraw z tworzyw sztucznych LED (wewnątrz i zewnątrz).

➤ **Instalacja wodno-kanalizacyjna:**

- Demontaż baterii prysznicowej;
- Montaż nowych baterii prysznicowych ściennych;
- Montaż zasłonki prysznicowej wraz z drążkiem.

➤ **Elewacja:**

- Demontaż i ponowny montaż tablic na elewacji;
- Demontaż i ponowny montaż kratki wentylacyjnych i drzwiczek rewizyjnych inst. Odgromowej;
- Oczyszczenie mechaniczne i zmycie brudu z elewacji;
- Impregnacja grzybobójcza 1-krotnie;
- Przyklejenie jednej warstwy siatki o gramaturze 160g/m² na ścianach;
- Przyklejenie jednej warstwy siatki na ościeżach;
- Przyklejenie kątowników metalowych z siatką;
- Wykonanie tynku cienkowarstwowego o fakturze „kamyczkowej” z suchej mieszanki, grubość 3,5 mm;
- Nałożenie na podłoże farby gruntującej 1-a warstwa;
- Malowanie farbami silikonowymi (samoczyszcząca, hydrofobowa i paroprzepuszczalna farba silikonowa do malowania elewacji, odporna na rozwój grzybów, alg i pleśni)

➤ **Czyszczenie połaci dachowej:**

- Czyszczenie powierzchni strumieniowe wodne wysokociśnieniowe;
- Impregnacja hydrofobizująca dachówki.

➤ **Wymiana rolety okiennej zewnętrznej**

- Wykucie z muru ościeżnic stalowych; demontaż rolety zewnętrznej;
- Montaż rolety zewnętrznej aluminiowej;
- Obróbka ościeży okiennych, obróbka nadproża do których zamontowano roletę, roleta osadzona w licu ściany (bez wyprawy elewacyjnej)

➤ **Wymiana stolarki drzwiowej zewnętrznej:**

- Wykucie z muru ościeżnic drzwiowych stalowych;
- Montaż drzwi aluminiowych, jednoskrzydłowych (osadzenie na kotwach);

- Obróbka ościeży drzwiowych (drzwi osadzone nie w licu ściany – bez wyprawy elewacyjnej);
- Montaż odbojnika ściennego.
- **Konserwacja podbitki drewnianej:**
 - Cyklinowanie i szlifowanie drewnianych elementów konstrukcyjnych dachu;
 - Lakierowanie wyrobów drewnianych i stalowych – dekoracyjna rozpuszczalnikowa lazura klasy medium-solid o bardzo wysokim poziomie ochrony przed UV, do uniwersalnego stosowania na drewnie używanym na otwartej przestrzeni, malowanie dwukrotne.
- **Opaska wokół budynku**
 - Rozebranie krawężników i obrzeży trawnikowych;
 - Wykonanie koryta na głębokość 20 cm;
 - Wykonanie ław pod krawężniki;
 - Ułożenie opaski z kostki betonowej „ Polbruk grubość 6 cm” na podsypce cementowo-wapiennej grubości 5 cm z wypełnieniem spoin zaprawą cementową
- **Naprawa nawierzchni z kostki betonowej – przełożenie:**
 - Rozebranie nawierzchni z kostki betonowej;
 - Rozebranie krawężników wtopionych i obrzeży trawnikowych obrzeża 8x30 cm;
 - Wyrównanie istniejącej podbudowy, mieszkanką betonową, zagęszczenie mechaniczne, średnia grubość warstwy po zagęszczeniu do 10 cm;
 - Ponowne ułożenie kostki betonowej gr. 6 cm na podsypce cementowo-piaskowej gr. 5 cm z wypełnieniem spoin zaprawą cementową;
 - Czyszczenie kostki betonowej (czyszczenie powierzchni strumieniowe wodne wysokociśnieniowe).
- **Remont boiska wielofunkcyjnego**
 - Wykonanie remontu boiska – retropingu nawierzchni syntetycznej poliuretanowej wraz z malowaniem linii boisk;
 - Wymiana opraw żarowych oświetlenia zewnętrznego na wysięgnikach, do nakręcenia, masa do 10 kg, oprawa AREA LED 200 W 30 000 lm 4000K rozsył 65 stopni lub równoważna;

- Wymiana elementów stalowych, tuleja do stojaka wraz z pokrywką mocowaniem w fundamencie. Słupki wolnostojące, aluminiowe wielofunkcyjne (badminton, tenis, siatkówka), z siatką. Wysokość słupków - 3m. Aluminiowy profil owalny 120x100mm. Słupki mocowane w tulejach. Bezstopniowa regulacja zawieszenia siatki w zakresie 1,07-2,43mm. Zgodność z przepisami PZPS oraz normą PN-EN 1271:2006 p.4. Certyfikat bezpieczeństwa wydany przez Instytut Sportu 1 kpl. - 2 słupki wraz z siatką do siatkówki, grubość linki 4mm.
- Wymiana tablic do koszykówki wraz z obręczą i siatką. Profesjonalna epoksydowa tablica do koszykówki o wymiarach 105x180cm, na ramie metalowej cynkowanej ogniowo. Wymiary tablicy: 105x180cm. Wykonana z nieprzeźroczystej płyty epoksydowej grubości 18mm, mocowanej do ramy metalowej tablicy. Rama zabezpieczona antykorozyjnie poprzez cynkowanie ogniowe. Płyta w kolorze białym, znakowane w kolorze czarnym. Obręcz wykonana ze stalowej rurki o średnicy min 20 mm. Wykonana z blachy o grubości min. 4 mm. posiada kołnierz wzmacniający zapewniający jej sztywność, 12 uchwytów mocujących siatkę. Cynkowana ogniowo, zabezpieczona antykorozyjnie. Wymiary zgodne z przepisami międzynarodowymi. Norma PN-EN Siatka do obręczy łańcuchowa. Siatka cynkowana galwanicznie, wyposażona w 12 zacisków
- Odkręcenie paneli z furtki oraz ponowne ich przykręcenie po uprzednim czyszczeniu strumieniowo-ścierne (piaskowanie), stopień czystości I, powierzchnia wyjściowa C. Malowanie farbą chlorokauczkową elementów metalowych (malowanie 2-krotne).

➤ **Remont boiska do piłki nożnej o nawierzchni z trawy syntetycznej**

- Remont boiska piłkarskiego ze sztucznej trawy :

Kompleksowa mechaniczna pielęgnacja cztero etapowa:

- usunięcie zanieczyszczeń z zewnętrznej warstwy nawierzchni boiska;
 - rozluźnienie zbitego granulatu i rozprostowanie włókien syntetycznej trawy, wydostanie wypełnienia na powierzchnię;
 - usunięcie zanieczyszczeń z wewnętrznej warstwy nawierzchni boiska, ponowne rozprowadzenie oczyszczonego granulatu na nawierzchnię;
 - równomierne rozprowadzenie granulatu na całej powierzchni oraz rozprostowanie włókien trawy.
- Remont piłkochwyty:

Demontaż starych i montaż nowych piłkochwyków z siatki polipropylenowej gr. 5 mm o oczkach 10x10 cm, linkami naciagowymi i elementami montazowymi na istniejacych slupkach stalowych wraz z ich odmalowaniem.

- Wymiana istniejacych bramek do pilki noznej na bramki aluminiowe z siatka:
 - wymiary bramki: 5x2m, glębokość 80/150cm (góra/ dół);
 - profil wzmoćniony - żebrowany 100x120mm;
 - bramka z pałakami aluminiowymi skladanymi;
 - rama glówna bramki spawana w narożach, łączona ze slupkami za pomocą specjalnego elementu stalowego z możliwością demontażu;
 - w zestawie odskosy stalowe galwanizowane łączące poprzeczkę górną z pałakiem;
 - mocowanie siatki do ramy glównej za pomocą haczyków z tworzywa sztucznego (w zestawie);
 - zgodność z przepisami FIFA, PZPN oraz normą PN-EN 749-2006;
 - certyfikat bezpieczeństwa wydany przez Instytut Sportu
 - siatka polipropylenowa biała gr. 5mm.

R=0,955 M= 1,00 S=1,00
- Odkręćenie paneli z furtki i bram oraz ponowne ich przykręćenie po uprzednim czyszczeniu strumieniowo-ścierne (piaskowanie), stopień czystości I, powierzchnia wyjściowa C.Malowanie farbą chlorokauczukową elementów metalowych(malowanie 2-krotne).


I.II. PROJEKT ARCHITEKTONICZNO-BUDOWLANY – CZĘŚĆ RYSUNKOWA

1_Plan sytuacyjny.....	9
2_Rzut usytuowania boisk i budynku socjalno-szatniowego	10

Mapa zasadnicza
Skala 1:500
Województwo: wielkopolskie
Powiat: gostyński
Jednostka ewid.: 300405_2 - Piaski
Obręb: 0008 - PIASKI

Legend: - Remont

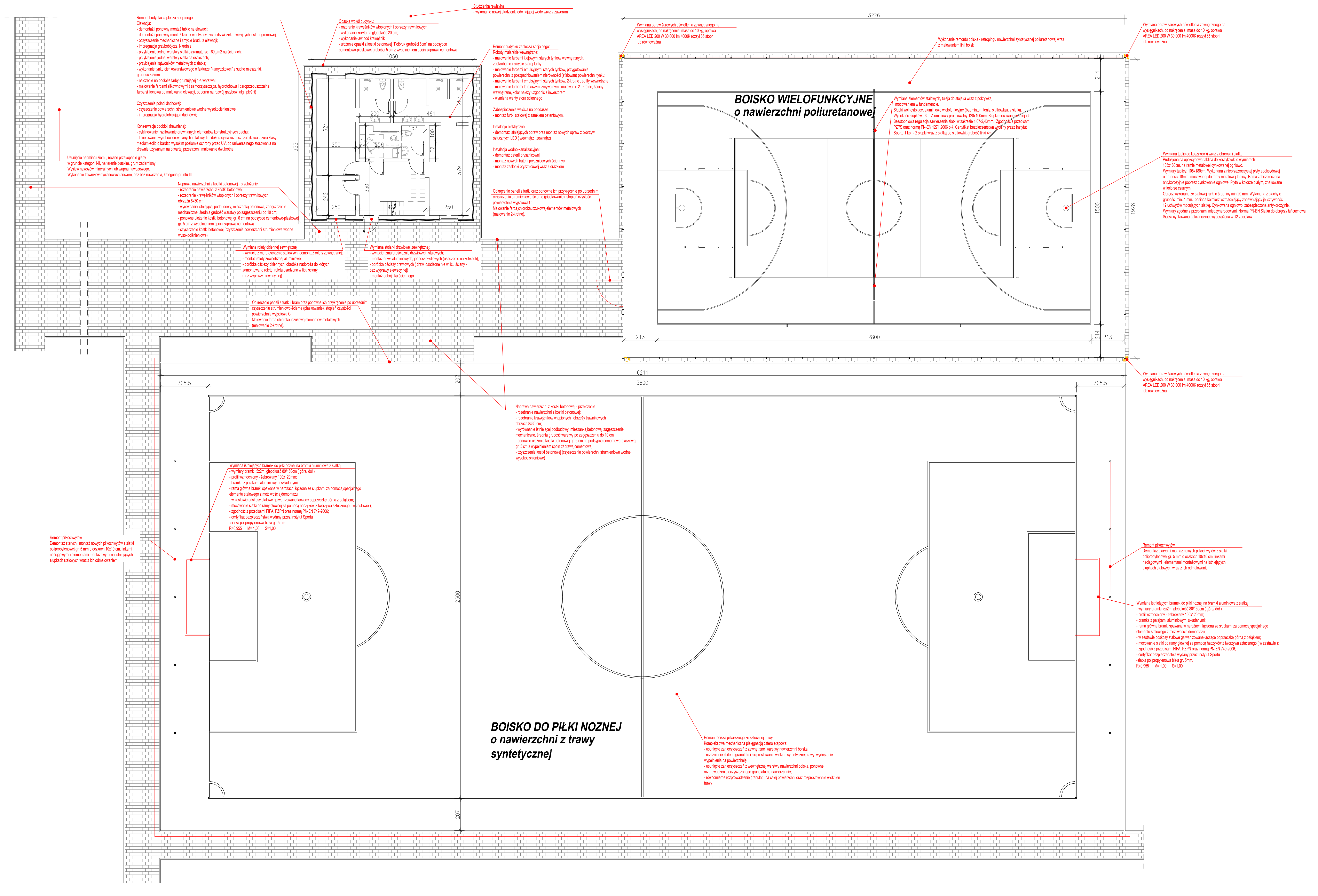
KOWA Jarosław	
INWESTOR	GMINA UL. 63-820
OBIEKT	REMO KOMP
ADRES BUDOWY	63-820
TYTUŁ RYSUNKU	PLAN
PROJEKT BUDOWLANY	DATA WYKO
PROJEKTANT	U

 - Remont boiska i budynku socjalno-szatniowego

KOWALSKI
PRACOWNIA PROJEKTOWA

KOWALSKI Pracownia Projektowa Sp. z o.o.
Jarocin ul. Konwaliowa 2, 63-200 Jarocin

INWESTOR	GMINA PIASKI UL. 6 STYCZNIA 1, 63-820 PIASKI					
OBIEKT	REMONT BOISK I BUDYNKU SOCJALNO-SZATNIOWEGO W RAMACH ZADANIA "MODERNIZACJA KOMPLEKSU SPORTOWEGO MOJE BOISKO - ORLIK 2012"					
ADRES BUDOWY	63-820 PIASKI, DZ. NR 879/8					
TYTUŁ RYSUNKU	PLAN SYTUACYJNY					
PROJEKT BUDOWLANY	DATA WYKONANIA	02.2025	SKALA RYSUNKU	1:500	NR RYSUNKU	1
PROJEKTANT	mgr inż. KRZYSZTOF KOWALSKI uprawniony projektant i kierownik budowy w specjalności konstrukcyjno-budowlanej bez ograniczeń upr. nr WKP/0060/PWOK/06			PODPIS		



<div>KOWALSKI</div> <div>PRACOWNIA PROJEKTOWA</div> <div>KOWALSKI Pracownia Projektowa Sp. z o.o.</div> <div>Jarocin ul. Konwaliowa 2, 63-200 Jarocin</div>					
INWESTOR	GMINA PIAŠKI				
OBIEKT	UL. 6 STYCZNA 1, 63-820 PIAŠKI				
ADRES BUDOWY	REMONT BOISK I BUDYNKU SOCJALNO-SZATNIOWEGO W RAMACH ZADANIA "MODERNIZACJA KOMPLEKSU SPORTOWEGO MOJE BOISKO - ORLIK 2012"				
TYTUŁ RYSUNKU	63-820 PIAŠKI, DZ. NR 6798				
RZUT USYTUOWANIA BOISK ORAZ BUDYNKU SOCJALNO-SZATNIOWEGO					
PROJEKT BUDOWLANY	DATA WYKONANIA	02.2025	SKALA RYSUNKU	1:100	NR RYSUNKU
PROJEKTANT	mgr inż. KRZYSZTOF KOWALSKI uprawniony projektant i kierownik budowy w specjalności konstrukcyjno-budowlanej bez ograniczeń upr. nr WKP10680/PW006			POSI	2