



UWAGA! Wszystkie wymiary należy sprawdzić na budowie!



Jednostka projektowa:	 Drogowe Biuro Projektowe Krystian Kowalski <small>ul. Szkolna 9/6, 28-500 Kazimierz Wielki</small>			
Temat:	Przebudowa drogi wewnętrznej w miejscowości Jedlinowa A ul. Podrzeczna (od drogi powiatowej Nr 5167 E do ul. Jedlinowej)			
Inwestor:	Gmina Zgierz ul. Łyczka 4, 95-100 Zgierz			
Obiekt:	Droga wewnętrzna			
Faza projektu:	Projekt Budowlany – Wykonawczy			
Branża:	Drogi	Nr uprawnień:	Specjalność:	Podpis:
Projektant:	mgr inż. Krystian Kowalski	MAP/0382/PBD/15	Drogi	
Nazwa rysunku:	Orientacja			
Skala rysunku:	1:10000	Data:	Marzec 2026	Nr rysunku: D 1

MAPA DO CELÓW PROJEKTOWYCH

w skali 1:500

woj. łódzkie

pow. zgierski

gm. Zgierz

Identyfikator jedn. ewidencyjnej:

102009_2.0017

Obręb: Jedlicze A

dz.30/17; 30/18; 31/1; 32/3

32/5; 71; 73; 74; 90/1

Mapę niniejszą wykonano na podstawie numerycznej i rastrowej mapy zasadniczej gm.Zgierz nr sekcji: 6.166.32.22.4.3; 6.166.32.22.4.4 6.165.32.02.2.1

Układ współrzędnych: 2000/6

2. Poziom odniesienia: Kronsztadt 60

PRACE TERENOWE WYKONAŁ:

"PARTNER GEODEZJA"

Usługi geodezyjne

inż. Agata Janica

99-420 Łyszkowice

Kolonia Łyszkowice 29

REGON: 521 429 168 NIP: 834 185 92 13

GEODETA UPRAWNIONY

inż. Piotr Banasiak

Upr.nr 18246

GEODETA UPRAWNIONY

inż. Jan Janica

6640.2135.2023

L.ks.rob. 08/04/2023

Przedstawiona sytuacja zgodna ze stanem na gruncie na dzień 10.05.2023r.

UWAGA!

Nie wyklucza się istnienia w terenie innych nie wykazanych na niniejszej mapie urządzeń podziemnych, które nie były zgłoszone do inwentaryzacji lub o których brak jest informacji w instytucjach branżowych

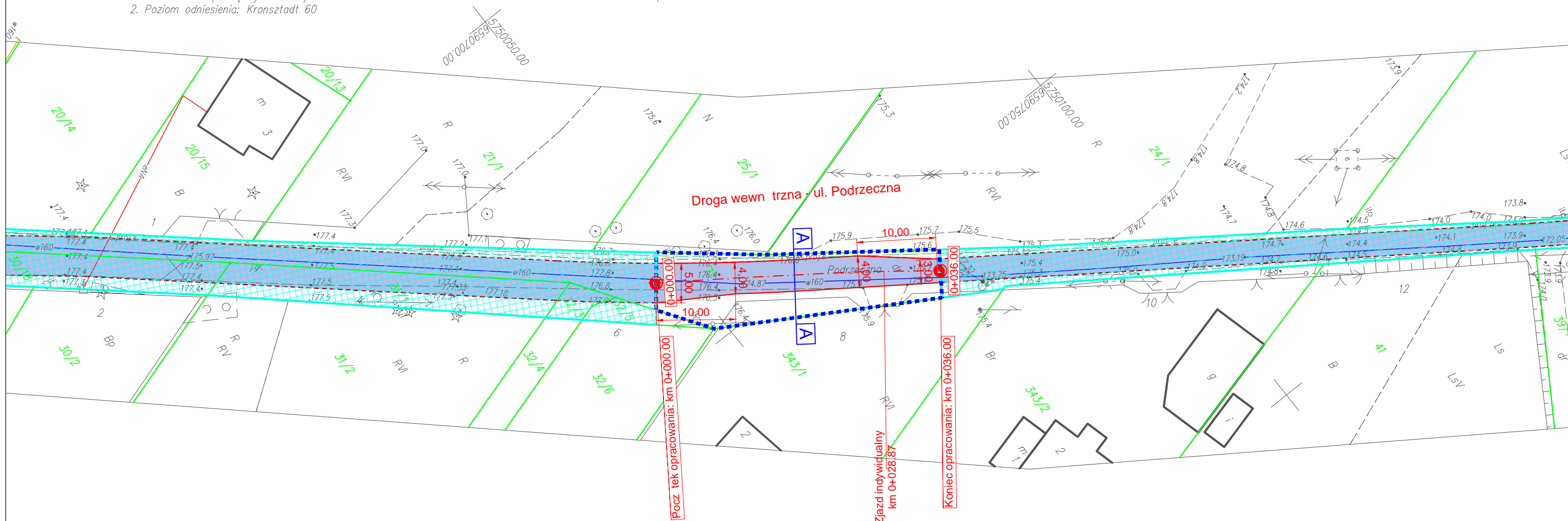
Granice działki ustalone geodezyjnie
Możliwe określenie położenia punktów granicznych z wymaganą dokładnością

Mapę do celów projektowych wykonano bez ustalenia służebności gruntowych

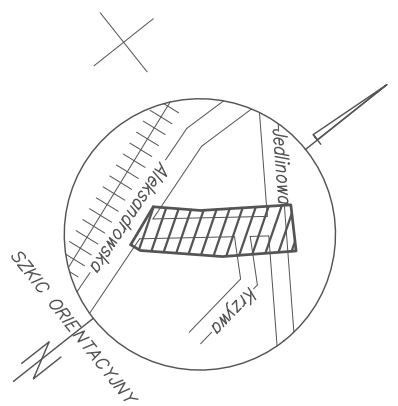
Zakres opracowania

LEGENDA

- O przebudowywanej jezdni drogi wewn trznej
- Kraw d przebudowywanej jezdni
- Przebudowywana jezdnia o nawierzchni bitumicznej
- Zakres opracowania obj ty zgłoszeniem robót
- Zakres opracowania obj ty odr bnym zgłoszeniem robót



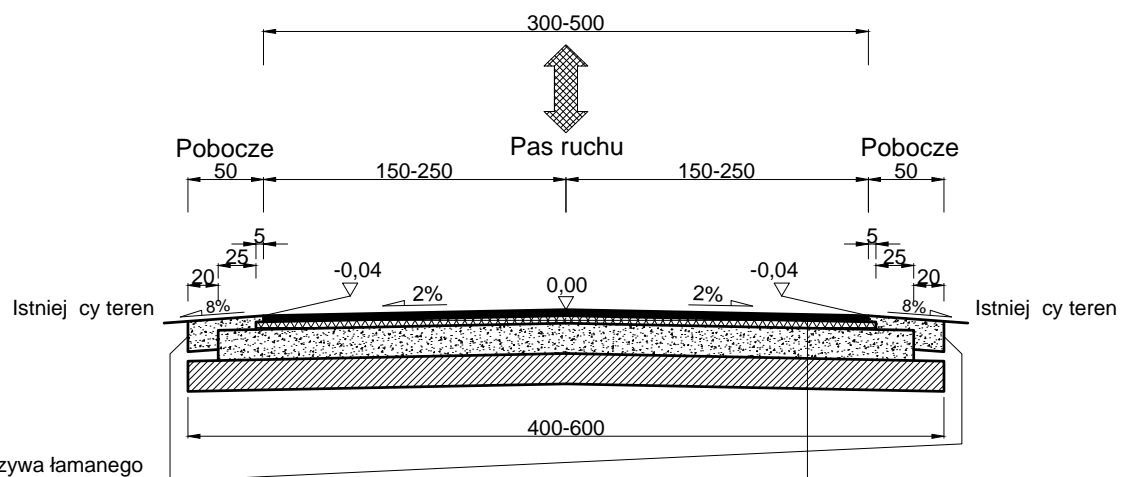
Oświadczam, że operat techniczny zawierający rezultaty prac geodezyjnych, w wyniku których powstał niniejszy dokument uzyskał pozytywny wynik weryfikacji	
Identyfikator zgłoszenia prac geodezyjnych	6640.2135.2023
Organ służby geodezyjnej, który otrzymał zgłoszenie:	STAROSTA ZGIERSKI
Wykonawca prac geodezyjnych:	"PARTNER GEODEZJA: Agata Janica
Numer i data sporządzenia dokumentu zawierającego wynik pozytywnej weryfikacji	6640.2135.2023_62390 06.06.2023r.
Imię i nazwisko oraz nr uprawnień zawodowych kierownika prac geodezyjnych	Piotr Banasiak Upr.nr 18246
Data i podpis kierownika prac geodezyjnych	Jestem świadomy/w odpowiedzialności karnej za złożenie fałszywego oświadczenia
06.06.2023r.	



UWAGA! Wszystkie wymiary należy sprawdzić na budowie!

Jednostka projektowa:	Drogowe Biuro Projektowe Krystian Kowalski ul. Szkolna 9/6, 28-500 Kazimierza Wielka		
Temat:	Przebudowa drogi wewn trznej w miejscowości Jedlicze A ul. Podrzeczna (od drogi powiatowej Nr 5167 E do ul. Jedlinowej)		
Inwestor:	Gmina Zgierz ul. Łyczka 4, 95-100 Zgierz		
Obiekt:	Droga wewn trzna		
Faza projektu:	Projekt Budowlany – Wykonawczy		
Branża:	Drogowa	Nr uprawnień:	Specjalność:
Projektant:	mgr inż. Krystian Kowalski	MAP/0382/PBD/15	Drogowa
Nazwa rys.:	Plan zagospodarowania terenu		
Skala rysunku:	1:500	Data:	Marzec 2026
		Nr rys.:	D 2

TYPOWY PRZEKRÓJ POPRZECZNY A-A SKALA 1:50



Pobocze z kruszywa łamanego
 0/31,5mm (C90/3) stab. mech. gr. 20 cm
 *Pobocze należy obsypać ziemią
 licząc go z istniejącym terenem

Warstwa cierna - AC 11 S gr. 4 cm (beton asfaltowy - standard KR 3)
 Skropienie warstwy wiązującej emulsją

Warstwa wiązająca - AC 16 W gr. 5 cm (beton asfaltowy - standard KR 3)
 Skropienie podbudowy zasadniczej emulsją


Podbudowa zasadnicza z kruszywa łamanego 0/31,5mm (C90/3) stab. mech. gr. 20 cm

Ulepszone podłoże z mieszanki żwirowej cementem klasy C 1,5/2, gr. 20 cm

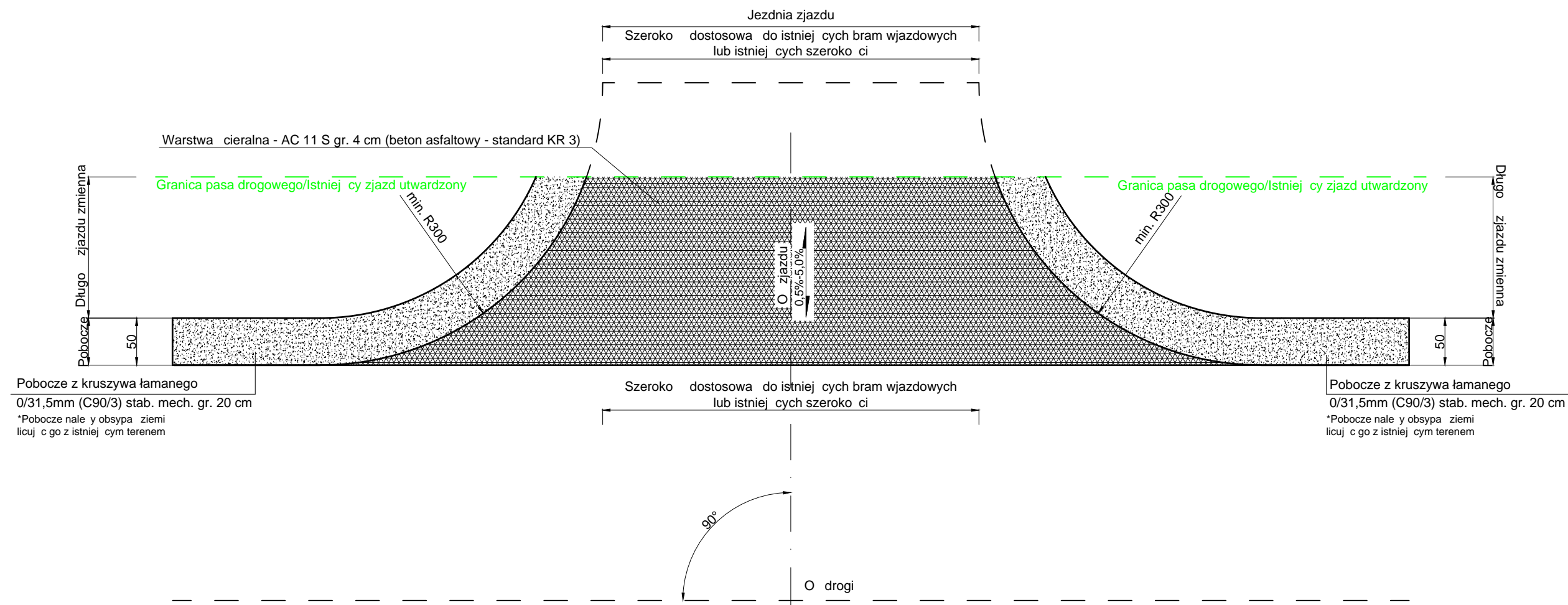
Grunt rodzimy

Razem: 49 cm


UWAGA! Wszystkie wymiary należy sprawdzić na budowie!

Jednostka projektowa:	 Drogowe Biuro Projektowe Krystian Kowalski ul. Szkolna 9/6, 28-500 Kazimierz Wielka			
Temat:	Przebudowa drogi wewnętrznej w miejscowości Jedlicze A ul. Podrzeczna (od drogi powiatowej Nr 5167 E do ul. Jedlinowej)			
Inwestor:	Gmina Zgierz ul. Łęczycka 4, 95-100 Zgierz			
Obiekt:	Droga wewnętrzna			
Faza projektu:	Projekt Budowlany – Wykonawczy			
Brana:	Drogowa	Nr uprawnień:	Specjalność:	Podpis:
Projektant:	mgr inż. Krystian Kowalski	MAP/0382/PBD/15	Drogowa	
Nazwa rys.:	Typowy przekrój poprzeczny			
Skala rysunku:	1:500	Data:	Marzec 2026	Nr rys.: D 3

ZJAZD ZWYKŁY
SKALA 1:50



UWAGA! Wszystkie wymiary należy sprawdzić na budowie!

Jednostka projektowa:	 Drogowe Biuro Projektowe Krystian Kowalski ul. Szkolna 9/6, 28-500 Kazimierza Wielka		
Temat:	Przebudowa drogi wewnętrznej w miejscowości Jedlicze A ul. Podrzeczna (od drogi powiatowej Nr 5167 E do ul. Jedlinowej)		
Inwestor:	Gmina Zgierz ul. Łyczka 4, 95-100 Zgierz		
Obiekt:	Droga wewnętrzna		
Faza projektu:	Projekt Budowlany – Wykonawczy		
Branch:	Drogi	Nr uprawnień:	Specjalność: Podpis:
Projektant:	mgr inż. Krystian Kowalski	MAP/0382/PBD/15	Drogi
Nazwa rys.:	Typowy zjazd zwykły		
Skala rysunku:	1:50	Data: Marzec 2026	Nr rys.: D 4