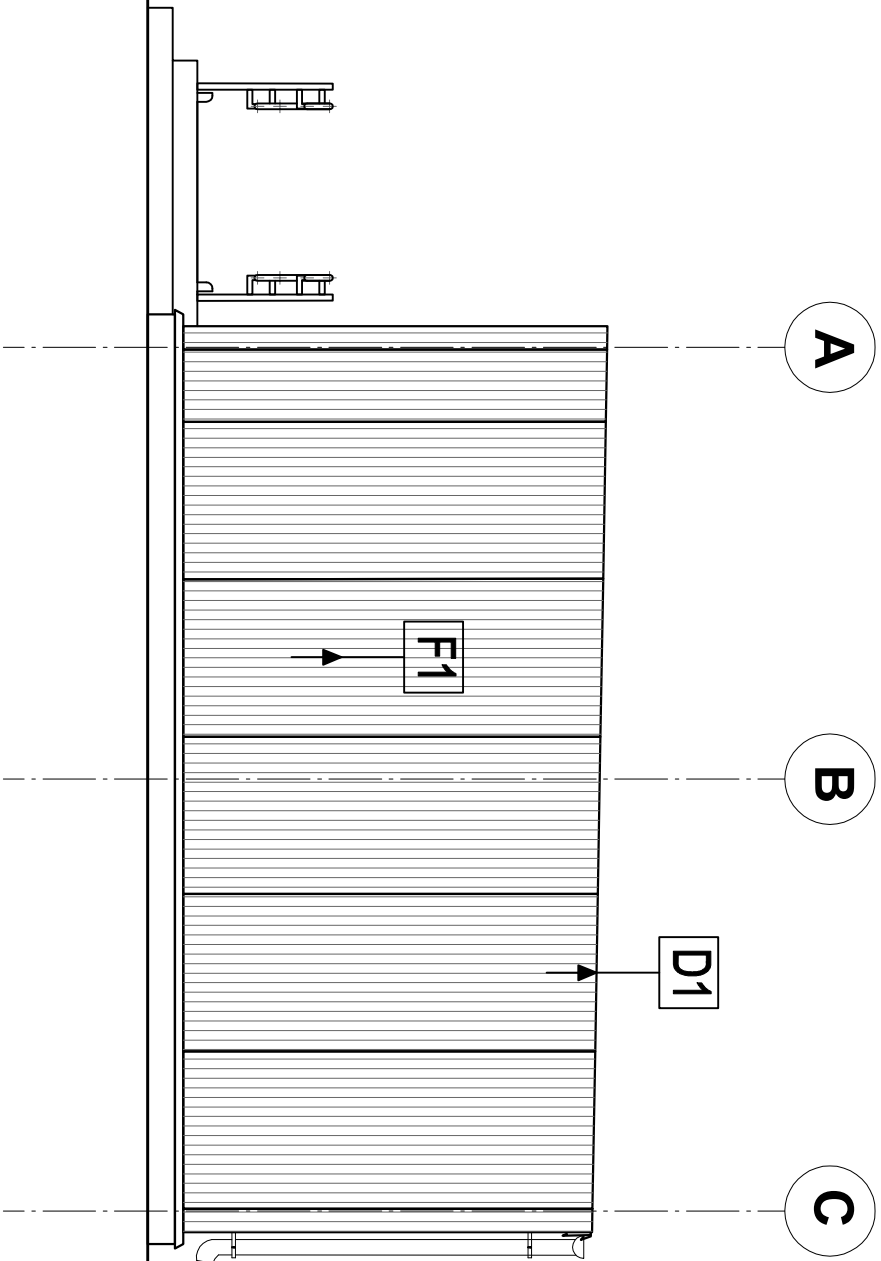


Elewacja Południowa

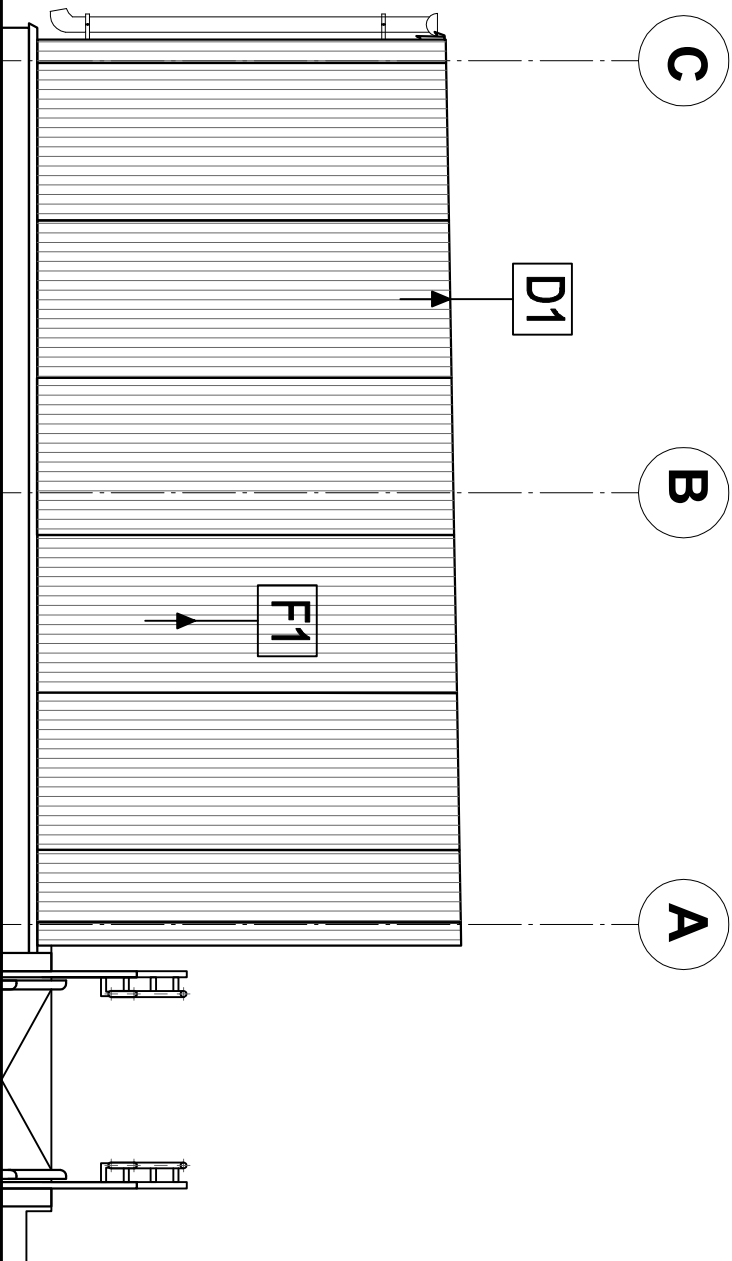



D1	25.0 cm	Pyta warstwowa 0.037	$U [W/m^2K] = 0.150$
	8.0 cm	Konstrukcja 80x80x3mm	

F1	15.0 cm	Pyta warstwowa 0.037	$U [W/m^2K] = 0.230$
	8.0 cm	Konstrukcja 80x80x3mm	

P1	0.3 cm	Wykladzina PVC	
	1.0 cm	plyta OSB gr. 1.0 cm	
	10.0 cm	Pyta warstwowa 0.031	$U [W/m^2K] = 0.291$
	20.0 cm	Pyta zeblutowa	

Elewacja Północna



wersja		data		opis zmian		opracowanie	
A	16.01.2025	Opracowanie podstawowe				A	
Inwestor							
GMINA NASIELSK							
Projektant							
<div></div> <div>ul. Parkowa 1 06-150 Świercze T. 503 388 166 E. pdn.inzynieria@gmail.com</div>							
PROJEKT ARCHITEKTONICZNY							
Rozum							
projekt BUDYNEK ŚWIE TLICY WIEJSKIEJ WRAZ Z ZAGOSPODAROWANIEM TERENU I ZBIORNIKIEM NA NIECZYSTOŚCI CIEKŁE V=10m <sup>3</sup> 05-190 Nasielsk, Głodo wo Wiek kie dz. nr 26, obręb. 0013 Głodo wo Wiek kie , jed ew. 141404_5 Nasielsk							
projektant Lech Slepowski		upr. nr 559361 dat. 3/94		projekt			
opracował inż. Krzysztof Turczyński		upr. nr 559361 dat. 3/94		projekt			
Projektant				projekt			
Elewacja południowa i północna							
skala 1:50	data 16.01.2025	projekt 2506	autor AR - 2506 - 06	tytuł 0A			