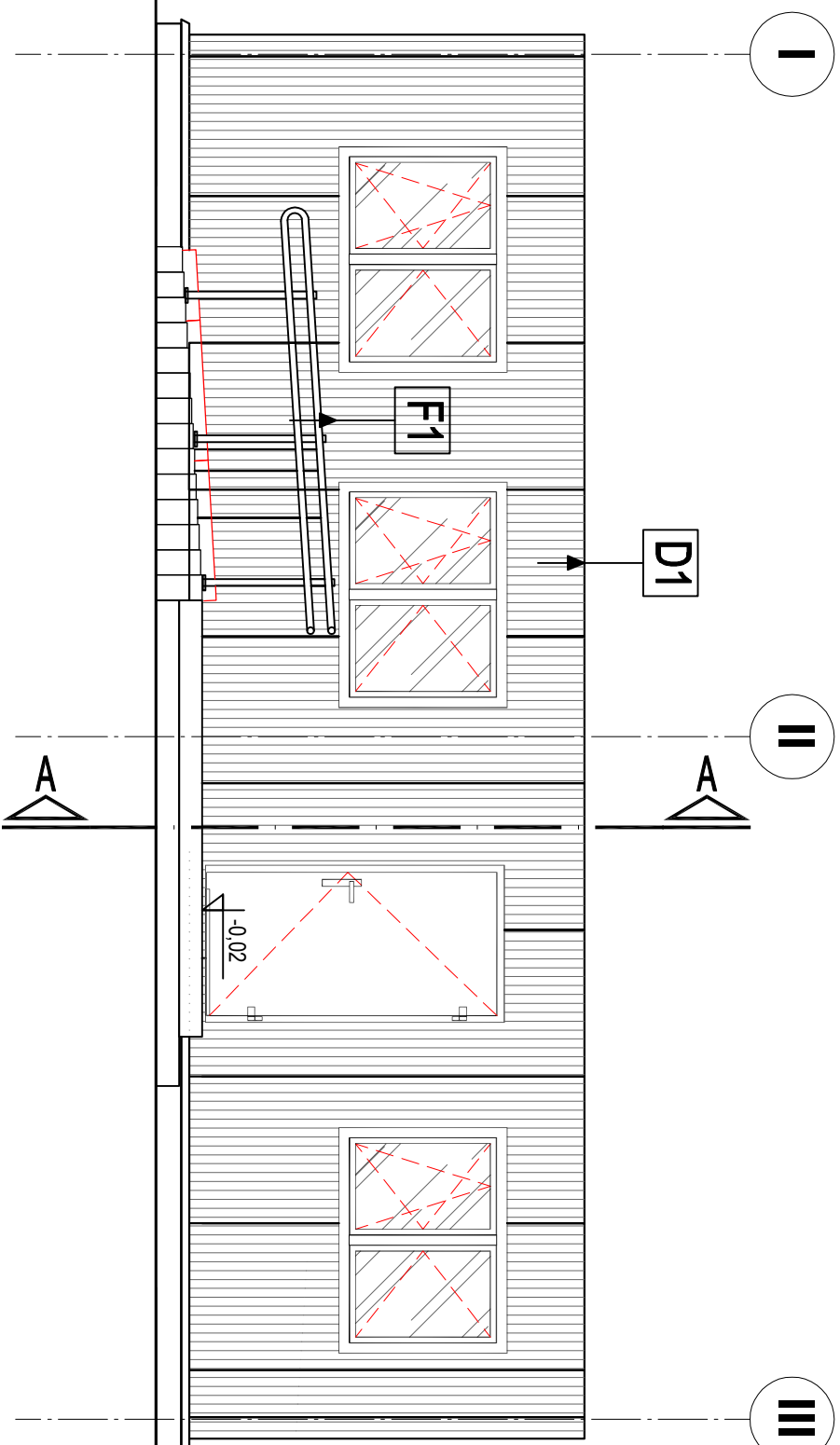


Elewacja Zachodnia

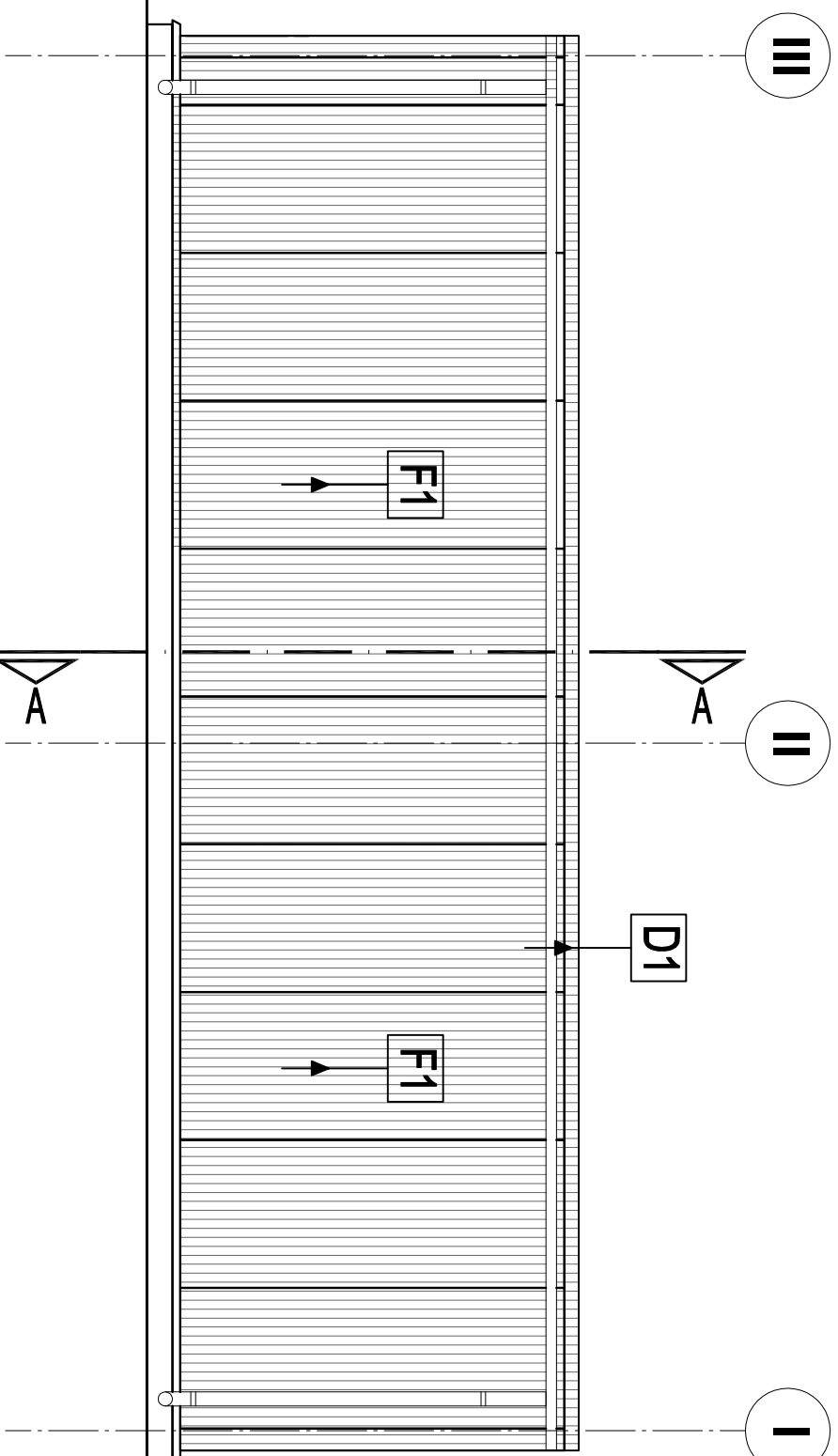
D1	25.0 cm	Płyta warstwowa 0.037 U [W/m2K] = 0.150
	8.0 cm	

F1	15.0 cm	Płyta warstwowa 0.037 U [W/m ² K] = 0.230
	8.0 cm	Konstrukcja 80x80x3mm

0,3 cm	Wykładzina PVC
1,0 cm	plyta OSB gr. 1,0 cm
10,0 cm	Płyta warstwowa 0,031 U $[W/m^2K] = 0,291$
20,0 cm	Płyta żelbetowa



Elewacja Wschodnia



rozwiązanie	data	opis zmian	opracował
A	16.01.2025	Opracowanie podstawowe	A

INWYBIOREK
GMINA NASIELSK

pn
LAZYMLERIA

ul. Parkowa 1
06-150 Świercze
T. 503 368 166
E. pn.lazymleria@gmail.com

PROJEKT ARCHITEKTONICZNY

Projekt BUDYNEK ŚWIETLICY WIEJSKIEJ WRAZ Z
ZAGOSPODAROWANIEM TERENU I ZBIORNIKAMI
NA NIECZYSTOŚCI CIEKŁE V=10m³
05-190 Nasielsk, Głodowo Wielkie dz. nr 26,
obchęd 0013 Głodowo Wielkie , jed. ew. 1414/04.5 Nasielsk

projektował:	uprzedzenia	podpis
Lech Siewpowski	upr nr 5593/61 art 364	
opracował:	uprzedzenia	podpis
inż. Krzysztof Turczynski		

Dokument				
Elewacja zachodnia i wschodnia				
etap	data	projekt	architekt	zwizgow
1:50	16.01.2025	2506	AR - 2506 - 05	0