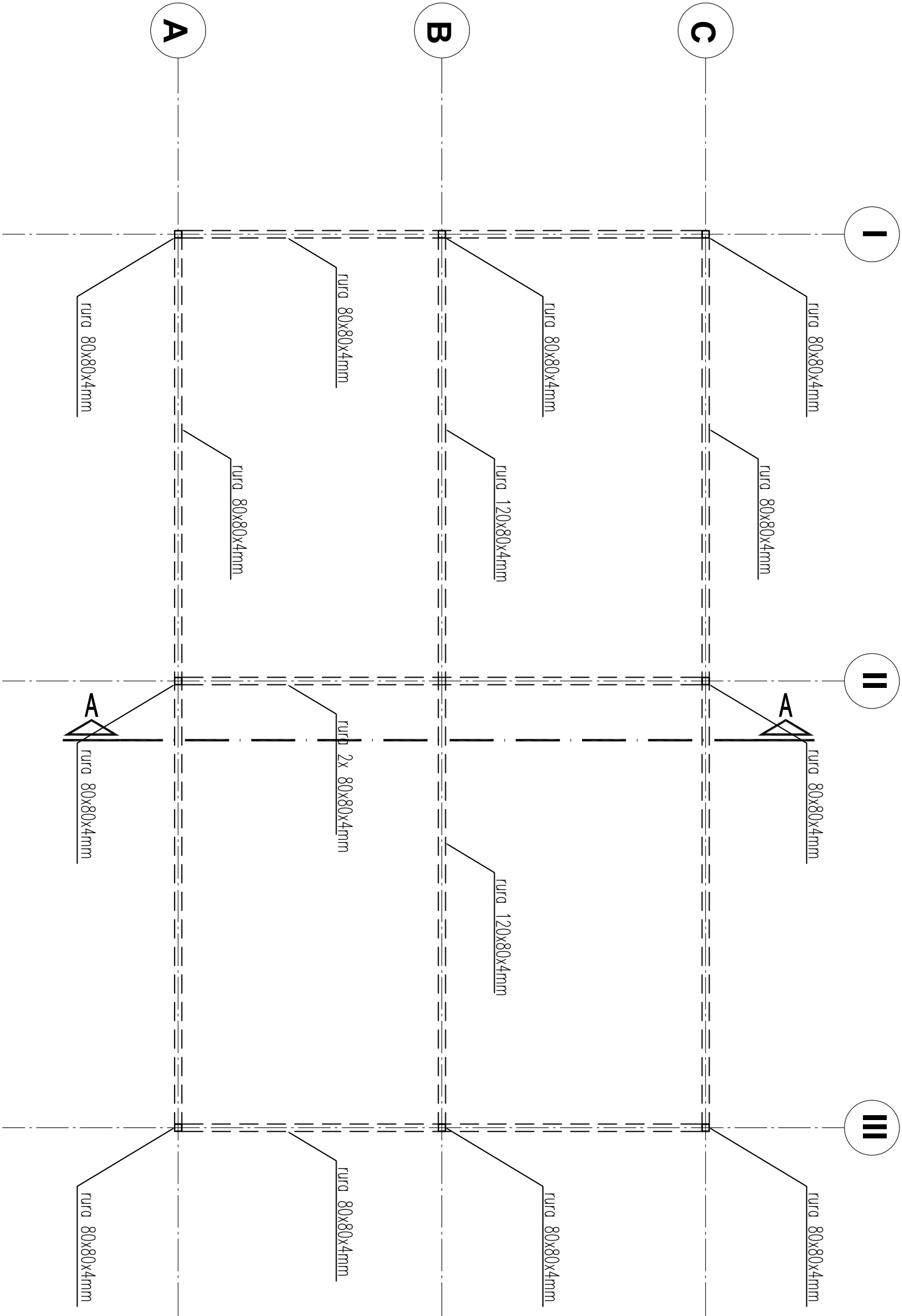
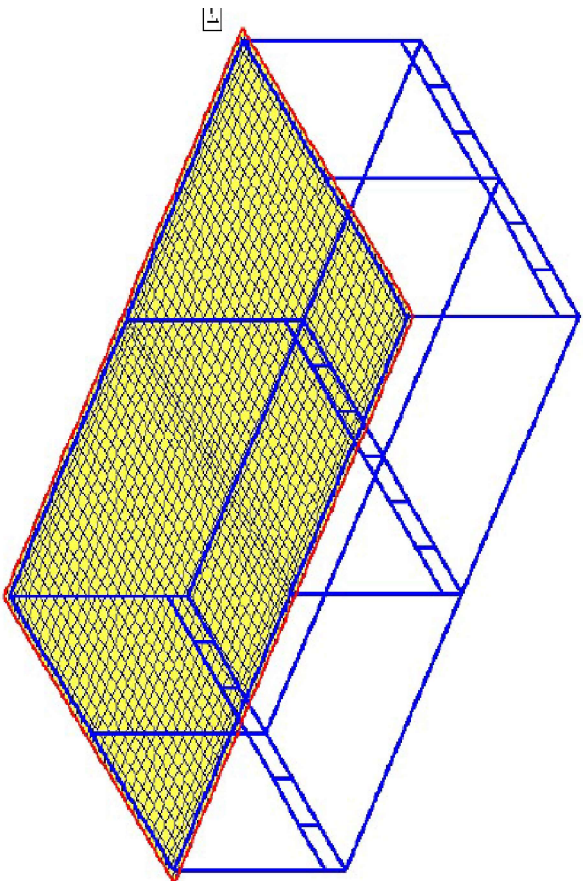



UKŁAD KONSTRUKCJI – RZUT



Inwestor		Opis zadania		Opracowanie		A	
Gmina Nasielsk							
Projektant							
<div><div></div><div><div>ul. Parkowa 1</div><div>06-150 Świercze</div><div>T. 503 388 186</div><div>E. pdn.inzynieria@gmail.com</div></div></div>							
Tytuł							
PROJEKT TECHNICZNY							
Opis							
BUDYNEK ŚWIE TLICY WIEJSKIEJ WRĄZ Z ZAGOSPODAROWANIEM TERENU I ZBIORNIK IEM NA NIE CZYSTOŚCI CIEKŁE V=10m3							
05-190 Nasielsk, Jaskowo Włoscińskie dz. nr 115, objęt: 0027 Jaskowo Włoscińskie, jed. ew. 141404_5 Nasielsk							
Projektował		Uprawnienia		Podpis			
mgr inż. MARCIN JANISIEWICZ MAZ0362/POK/06		opracowanie					
opracował		uprawnienia		podpis			
Przyrządek							
Układ konstrukcji							
Data		Projekt		Wzrusz		Wzrusz	
1.50		16.01.2025		2502		K - 2502 - 03 0A	