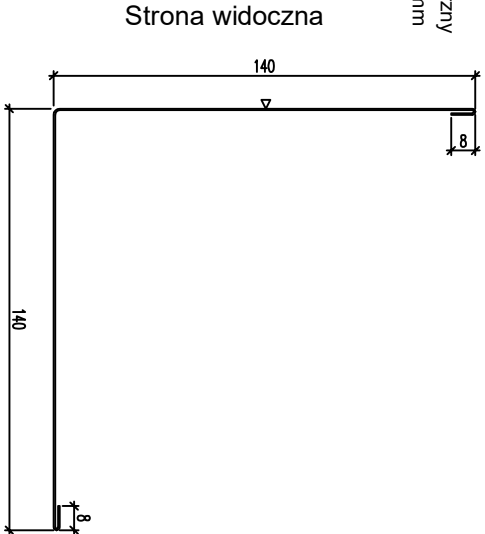
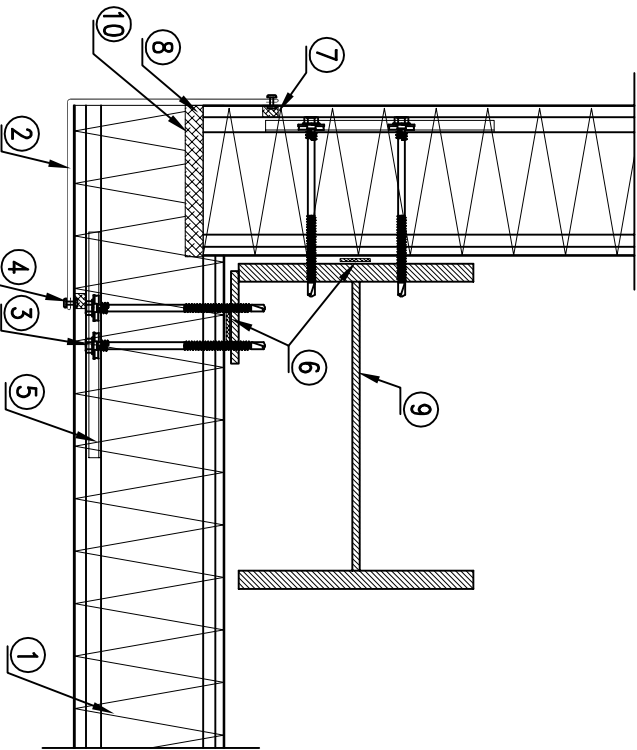


OBR 05  
Narożnik zewnętrzny  
Rozwinięcie 296mm  
t >= 0.50mm

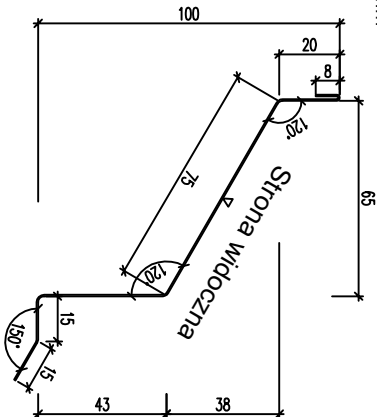


## Połączenie płyt w narożu Poziomy układ płyt

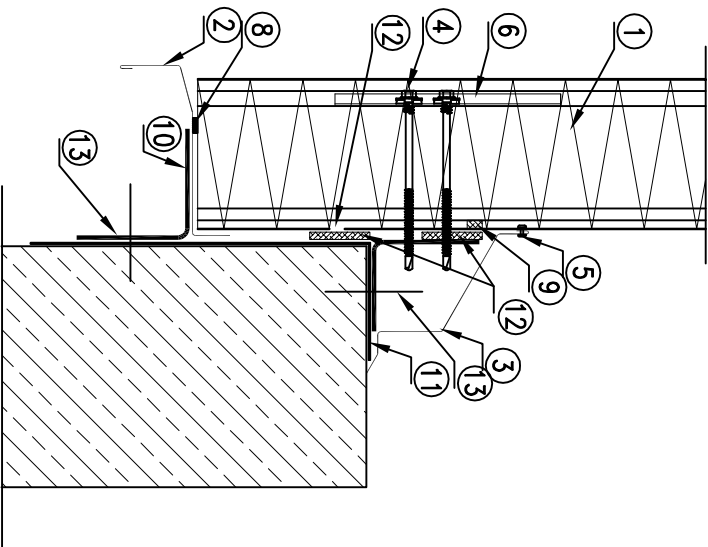


1. Płyta ścienna Blachy Pruszyński typu PWS PIR-PL120
2. Obróbka OBR05
3. Łącznik do mocowania płyt BALEXTHERM: LB1 - LB5
4. Nit jednostronny AL/Fe, lub łącznik samowiercący LB6 co ok. 300 mm
5. Podkładka stalowa LB25 lub LB30 pod łączniki
6. Taśma uszczelniająca samoprzylepna PES 3x20 (zalecana)
7. Masa uszczelniająca butylowa w styku płyt
8. Izolacja montowana podczas montażu
9. Słup stalowy wg projektu konstrukcji
10. Okładzina wycięta na szerokości ok. 30 mm

OBR 101  
Maskownica  
Rozwinięcie 176mm  
t >= 0.50mm

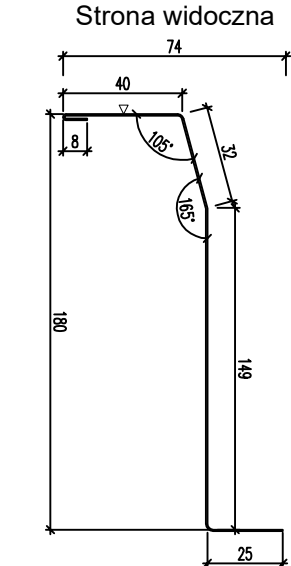


## Uprawy płyt poniżej poziomu podwaliny podwalinowej lub fundamentu Pionowy układ płyt



1. Płyta ścienna Blachy Pruszyński typu PWS PIR-PL120
2. Obróbka OBR100
3. Obróbka OBR101
4. Łącznik do mocowania płyt BALEXTHERM: LB1 lub LB2
5. Nit jednostronny AL/Fe lub łącznik samowiercący LB6 co ok. 300 mm
6. Podkładka stalowa LB25 pod łączniki
7. Taśma uszczelniająca samoprzylepna PUS 5x40
8. Taśma uszczelniająca butylowa (zalecana)
9. Masa uszczelniająca w styku płyt
10. Kątownik wg projektu konstrukcji
11. Izolacja p/wilgociowa wg proj. architektury
12. Okładzina rozcięta na szer. ok. 10mm
13. Kotwa rozporowa

UBR 10U/125  
Okapnik  
Rozwinięcie 212mm  
t >= 0.50mm



Wersja		Data		Opis zmian		Opis zmian							
A		16.01.2025		Opracowanie podstawowe		A							
Projektant													
GINNA NASIELSK													
Projektant													
BUDYNEK ŚWIEJLICZY WIEJSKIEJ WRAZ Z ZAGOSPODAROWANIEM TERENU I ZBIORNIKIEM NA NIECZYSTOŚCI CIEKŁE V=10m <sup>3</sup> 05-190 Nasieleś, Jaskowo Włoscińskie dz. nr 115, obręb: 0027 Jaskowo Włoscińskie, Jed. ew. 141404, 5 Nasieleś													
Projektant		Lecin Slepowski		Uprawnienia		Podpis							
Inż. Krzysztof Turczyński		Uprawnienia		Podpis		Podpis							
Projektant													
Detale obróbek płyty warstwowej													
Skala		Data		Projekt		Wersja							
1:5		16.01.2025		2502		AR - 2502 - 07							
0A													