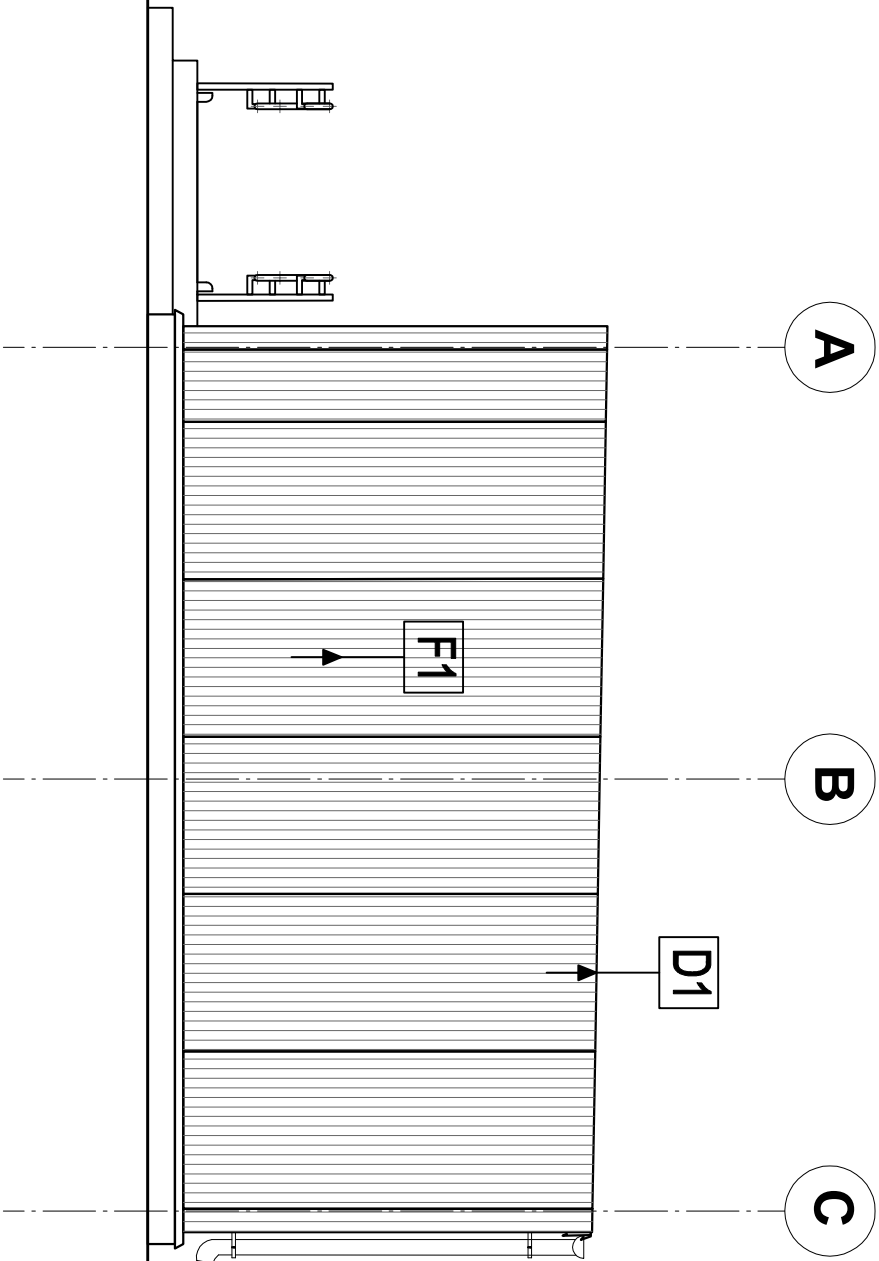


Elewacja Południowa

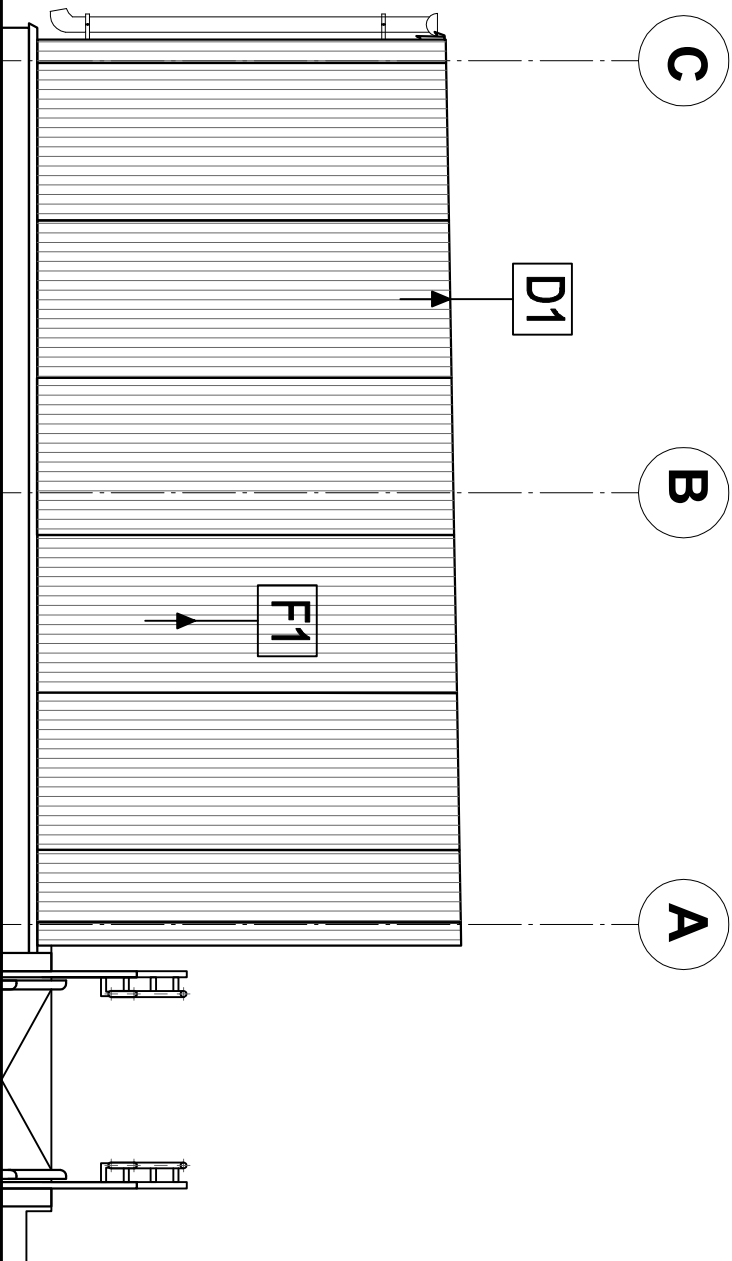



D1	25.0 cm	Pyta warstwowa 0.037	$U [W/m^2K] = 0.150$
	8.0 cm	Konstrukcja 80x80x3mm	

F1	15.0 cm	Pyta warstwowa 0.037	$U [W/m^2K] = 0.230$
	8.0 cm	Konstrukcja 80x80x3mm	

P1	0.3 cm	Wykładzina PVC	
	1.0 cm	plita OSB gr. 1.0 cm	
	10.0 cm	Pyta warstwowa 0.031	$U [W/m^2K] = 0.291$
	20.0 cm	Pyta żelbetowa	

Elewacja Północna



Inwestor		opis zmian		opracował	
A		16.01.2025		A	
GMINA NASIELSK					
Projektant					
<div></div> <div>ul. Parkowa 1 06-150 Świercze T. 503 388 166 E. pdn.inzynieria@gmail.com</div>					
PROJEKT ARCHITEKTONICZNY					
Nazwa					
projekt BUDYNEK ŚWIE TLICY WIEJSKIEJ WRAZ Z ZAGOSPODAROWANIEM TERENU I ZBIORNIKIEM NA NIECZYSTOŚCI CIEKŁE V=10m3 05-190 Nasielsk, Jaskowo Włociańskie dz. nr 115, obręb: 0027 Jaskowo Włociańskie, jed.ew. 141404_5 Nasielsk					
opracował inż. Krzysztof Turczyński		upr. nr 559361 dat. 3/94		podpisz	
Przeznaczenie		upr. nr 559361 dat. 3/94		podpisz	
Elewacja południowa i północna					
skala 1:50		data 16.01.2025		tytuł 0A	
projekt 2502		art. nr AR - 2502 - 06		tytuł 0A	