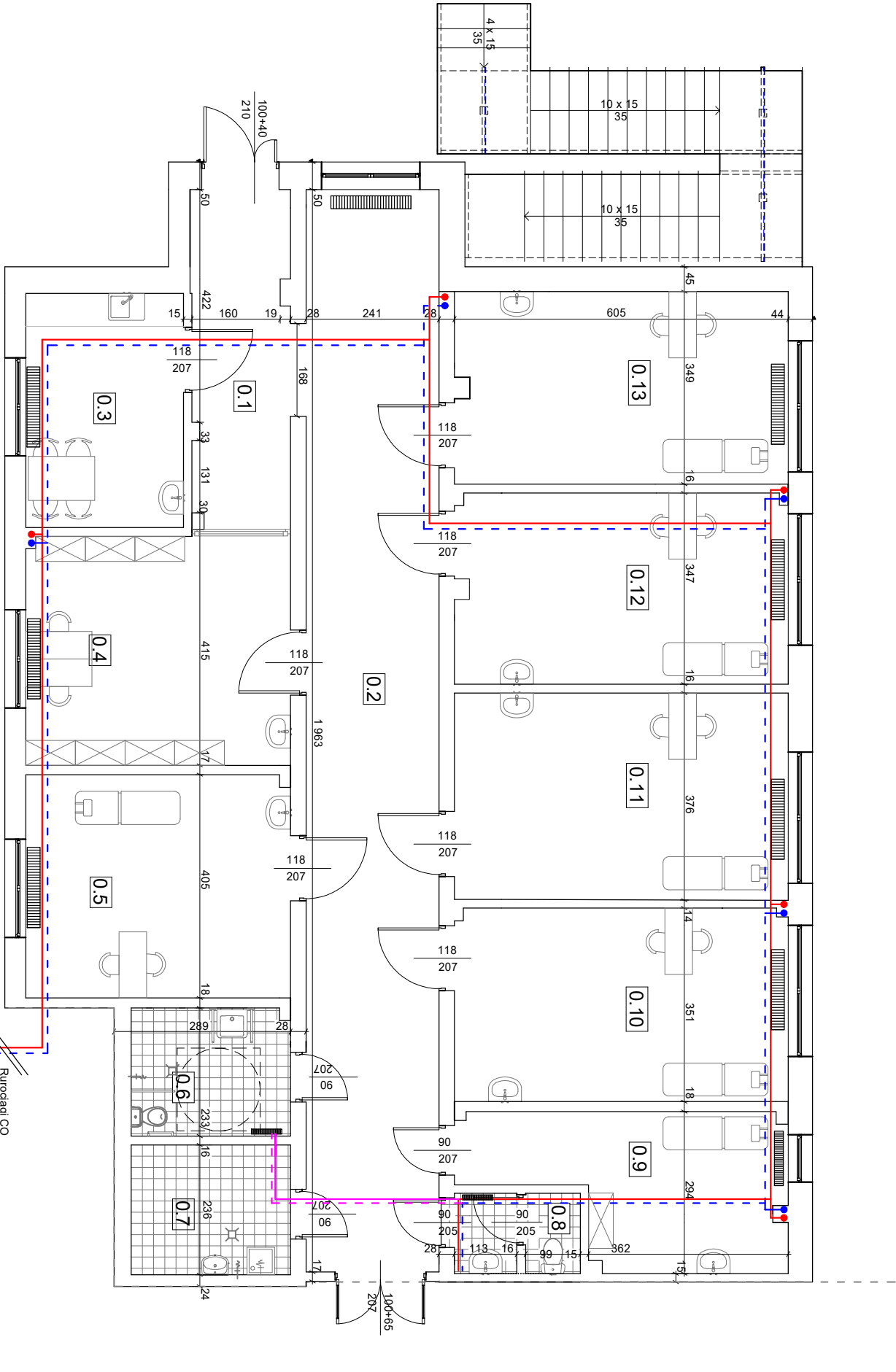




Legenda:

- Projektowane grzejniki higieniczne
- Projektowane grzejniki łazienkowe
- Istniejące rurociągi CO
- Istniejące piony CO
- Projektowane rurociągi CO



Rurociągi CO prowadzące do dalszych części budynku



UWAGI:

1. Nie skalewać wymiarów z rysunków.
2. Wszystkie rysunki rozpatrywać razem z rysunkami branżowymi. W przypadku niezgodności należy poinformować projektantów.
3. Wszystkie prace budowlane należy wykonywać zgodnie ze sztuką budowlaną i z obowiązującymi normami.
4. Wszystkie materiały użyte do realizacji obiektu muszą posiadać wymagane aprobaty stwierdzające ich przydatność.
5. Przed zastosowaniem materiałów wykończeniowych należy przedstawić próbki do akceptacji przez projektantów.
6. Projekt chroniony prawami autorskimi, wszelkie zmiany wymagają zgody projektantów.

ZESTAWIENIE POWIERZCHNI

NR POM.	POMIESZCZENIE	POSADZKA	POWIERZCHNIA
0.1	PRZEDSIONEK	WYKŁADZINA	10,88 m ²
0.2	POM. WIELOFUNKCYJNE (POCZEKALNIA + KOMUNIKACJA WEWNĘTRZNA)	WYKŁADZINA	47,3 m ²
0.3	POM. SOCJALNE	WYKŁADZINA	12,2 m ²
0.4	REJESTRACJA	WYKŁADZINA	19,9 m ²
0.5	GAB. PSYCHOLOG 2	WYKŁADZINA	19,4 m ²
0.6	WC PACJENT	PEŁYTKI	6,73 m ²
0.7	POM. PORZĄDKOWE	PEŁYTKI	6,82 m ²
0.8	WC PERSONEL	PEŁYTKI	3,3 m ²
0.9	GAB. ZABIEGOWY	PEŁYTKI	13,73 m ²
0.10	GAB. PSYCHOLOG 1	WYKŁADZINA	21,17 m ²
0.11	GAB. LEKARSKI 3	WYKŁADZINA	22,69 m ²
0.12	GAB. LEKARSKI 2	WYKŁADZINA	20,86 m ²
0.13	GAB. LEKARSKI 1	WYKŁADZINA	21,11 m ²
POWIERZCHNIA UŻYTKOWA			226,09 m ²

Jednostka projektowa: BOGITECH Łukasz Bogacz Sp. z o.o. ul. Kościuszki 17/2 36-100 Kolbuszowa			
Inwestor: Świętokrzyskie Centrum Psychiatrii w Morawicy ul. Spacerowa 5 26-026 Morawica	Zamierzenie budowlane: Przebudowa pomieszczeń w części budynku Centrum Zdrowia Psychicznego w Kielcach, w celu utworzenia Poradni Zdrowia Psychicznego dla Dzieci należącego do Świętokrzyskiego Centrum Psychiatrii w Morawicy	Adres inwestycji: Jednostka ewid.: 266101_1.0022.60/27	
		Obręb ewid.: 0022 Kielce	
		Działki nr ewid.: 60/27	
		Rodzaj opracowania: Projekt Wykonawczy	
Data: 26.01.2026		Skala: 1:100	Nr rys.: S-05
BRANŻA	PROJEKTANT Tytuł, imię i nazwisko	NUMER UPRAWNIENIEN	
SANITARNA Projektant	mgr inż. Kinga Petelko	SWK/0091/PWBS/23	
SANITARNA Sprawdzający	mgr inż. Lucyna Guściora	PDK/0038/PWOS/23	